



Miten yrittäjä jaksaa?

Hyvinvoinnin aamukahvit Fennialla, Jyväskylä 27.8.2019

Anne Kukkola

Työkykyjohtamisen kehittämispäällikkö, Työeläkeyhtiö Elo



Elo pähkinäkuoressa



Keskinäinen, asiakkaidensa omistama yhtiö



Huolehtii asiakasyritystensä työntekijöiden ja yrittäjien lakisääteisestä työeläketurvasta



Huolehtii yhteensä noin 700 000 henkilön eläketurvasta



Aloitti toimintansa 1.1.2014, kun LähiTapiola Eläkeyhtiö ja Eläke-Fennia yhdistyivät



Työllistää noin 500 eläkealan osaajaa

**SUOMALAISISTA YRITYKSISTÄ JOKA KOLMAS JA YRITTÄJISTÄ YLI
40 % HOITAA TYÖELÄKEVAKUUTUKSENSA ELOSSA**



Menesty yrittäjänä 2018 -tutkimuksen tuloksia

Taustaa

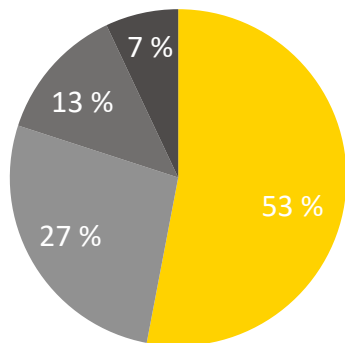
- Tavoitteena selvittää suomalaisten yrittäjien hyvinvointia ja yritystoiminnan onnistumista. Tutkimus tehtiin yhdessä Suomen Yrittäjien kanssa.
- Aineisto kerätty touko–kesäkuussa 2018
- Tutkimuksen perusjoukko: yrittäjät
- Kyselystä tiedottaminen:
 - Video (YouTube) ja vastauslinkki
 - Jakelu
 - Elon nettisivu, yrittäjien uutiskirje
 - Elon Facebook, Twitter, LinkedIn
 - Suomen Yrittäjät tutkimuskanta (sähköposti)
- N=964



Katso video

Tutkimuksen vastaajajoukko

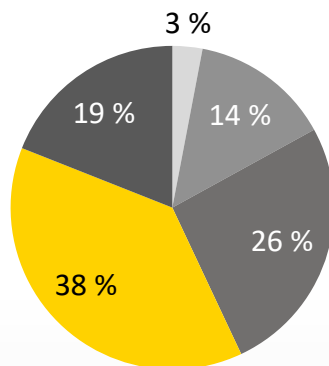
Montako työntekijää sinulla on?



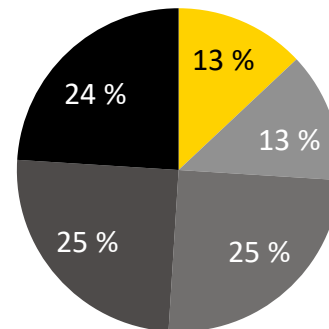
■ ei yhtään (yksinyrittäjä) ■ 1-4 työntekijää
■ 5-15 työntekijää ■ yli 15 työntekijää

Kauanko olet ollut yrittäjänä?

Minkä ikäinen olet?

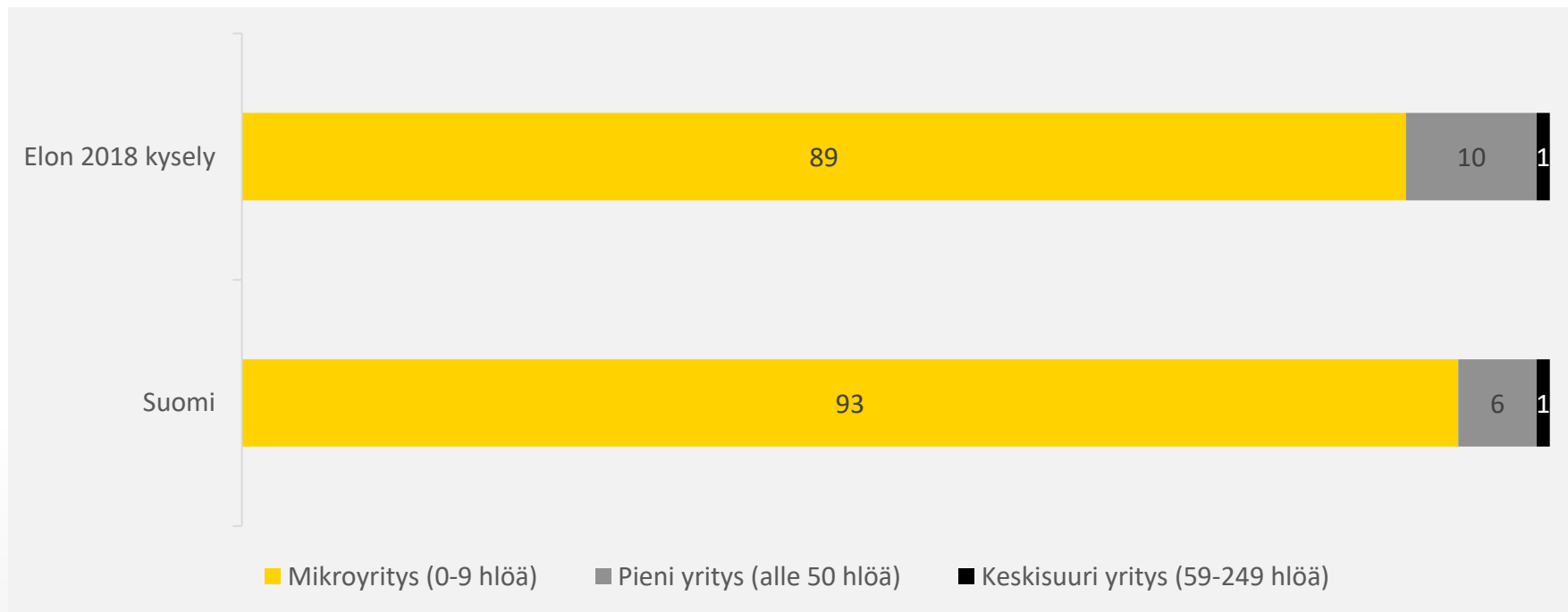


■ 20-29 vuotta ■ 30-39 vuotta ■ 40-49 vuotta
■ 50-59 vuotta ■ 60+ vuotta



■ 0-3 vuotta ■ 4-6 vuotta ■ 7-12 vuotta
■ 13-22 vuotta ■ 23+ vuotta

Elon yrittäjäkyselyn vastaajajoukko vastaa hyvin suomalaisten yritysten kokoa (% osuudet)





Yrityksen menestykseen yhteydessä olevat tekijät



Huomioita voimavaroista

Yksinyrittäjällä yhteydessä menestykseen, mutta...

- Tutkimuksen perusteella ei pystytä yksilöimään voimavaratekijöitä, jotka selittäisivät tyhjentävästi

1-4 henkilöä työllistävälle positiivinen kilpailutekijä

- Erottelee *menestyjiä* muista
- Johtamisen sekä myynnin ja markkinoinnin osaamista on mahdollisuus kompensoida talousosaamisella ilman, että se vaikuttaa merkittävästi menestykseen

5-15 henkilöä työllistävälle voimakas erottelija

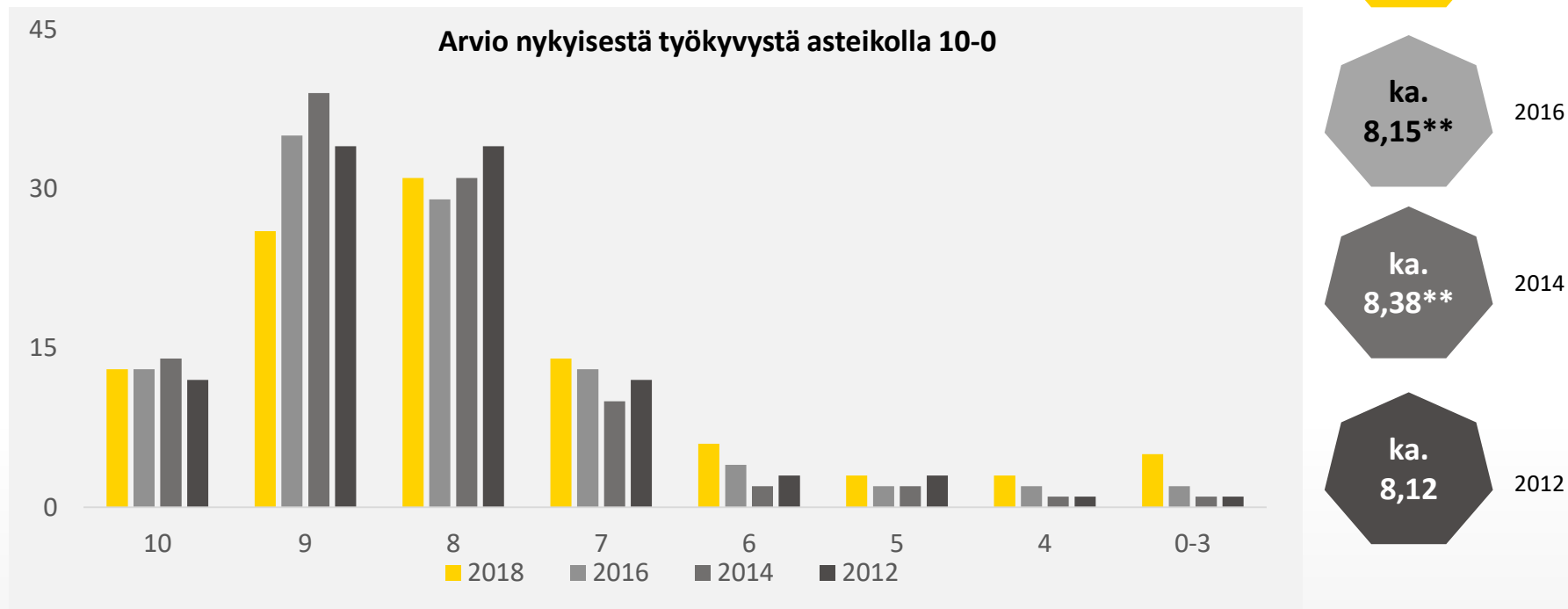
- Johtamisosaaminen sekä myynti- ja markkinointiosaaminen tarjoaa selkeää kilpailuetua
- Jyvät erottuu akanoista
- Yrittäjän osaamista haastetaan

Yli 15 henkilöä työllistävälle hengissä pysymisen edellytys

- Erottelee *ei-menestyjiä* muista
- Puutteita ei kykene enää korvaamaan jollakin toisella osaamisella
- Voimavarojen puute näkyy rajusti heikkona menestyksenä

Yrittäjän työkyky on yhteydessä yrityksen menestykseen

- Työkykyarviot vuosilta 2018, 2016, 2014 ja 2012



Matalat terveysriskit ovat yhteydessä yrityksen menestykseen

Kyky läsnäoloon

- *Aikani kuluu juoksemalla asiasta toiseen, keskittymättä niihin muuta kuin pinnallisesti.*
- *(Täysin eri mieltä.... Täysin samaa mieltä)* (käännetty asteikko)

Sosiaalinen turvaverkko ja sen ylläpito

- *Työni vaatii minulta niin paljon, etten juuri jaksa olla yhteydessä ystäviini.*
- *(Täysin eri mieltä.... Täysin samaa mieltä)* (käännetty asteikko)

Työ-perhe-konflikti

- *Miten tämänhetkisen työsi vaatimukset yrittäjänä vaikuttaa kotiolojen henkiseen ilmapiiriin?*
- *(Hyvin negatiivisesti – Hyvin positiivisesti)*

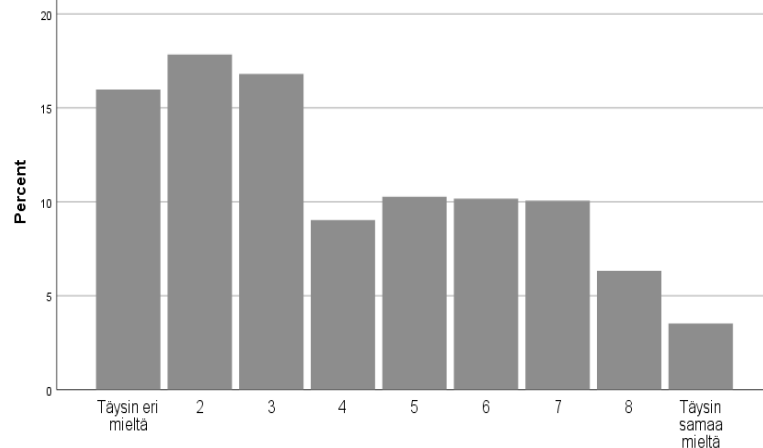
Maslah burn-out indikaattori

- *Tunnen olevani henkisesti väsynyt työstäni*
- *(En koskaan.... Joka päivä)*

Nukun yöni...

- *(Erittäin huonostiErittäin hyvin)*

Aikani kuluu juoksemalla asiasta toiseen, keskittymättä niihin muuta kuin pinnallisesti. (r)



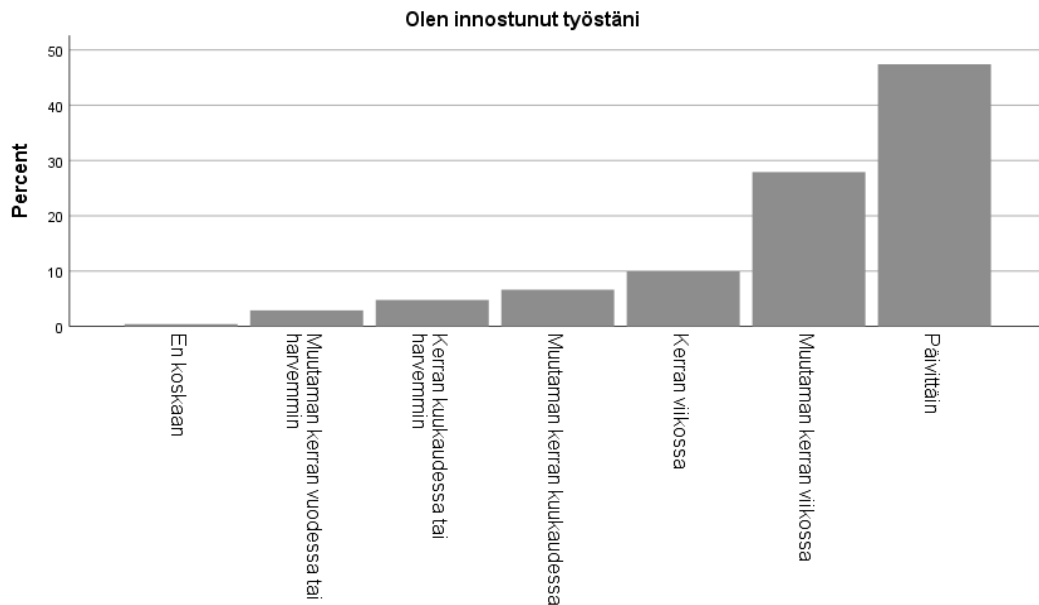
Aikani kuluu juoksemalla asiasta toiseen, keskittymättä niihin muuta kuin pinnallisesti. (r)

Yrittäjän kokema työn imu on yhteydessä yrityksen menestykseen

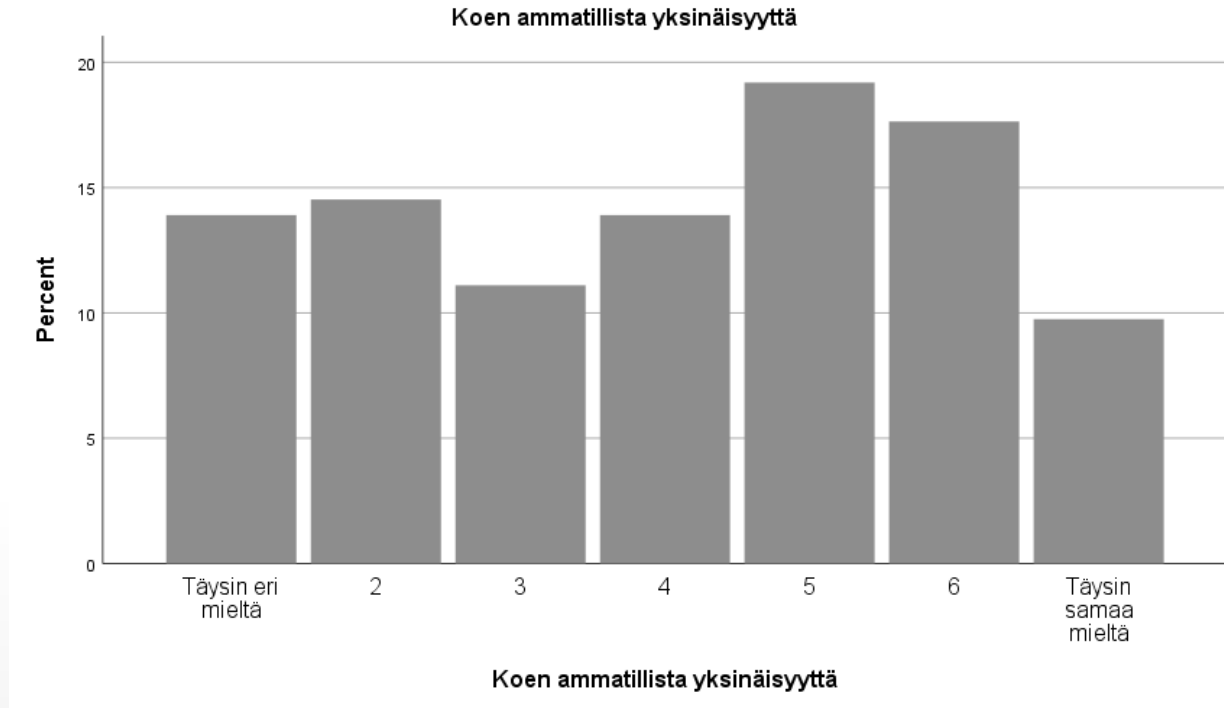
Olen innostunut työstäni

Työni inspiroi minua

Kun työskentelen, työ vie minut mukanaan



Ammatillisen yksinäisyyden kokemus on yhteydessä yrityksen menestykseen - ammatillinen verkosto tärkeää!



Tärkeimmät menestystekijät

Voimavarat



Johtaminen



Verkostoituminen






Johtopäätökset

Johtopäätökset:

YRITTÄJÄN OSAAMINEN JA VOIMAVARAT

Yrityksen kasvaessa johtamisosaamiseen panostaminen varmistaa yrityksen menestyksen myös jatkossa






Johtopäätökset:

OMASTA TYÖKYVYSTÄ HUOLEHTIMINEN

Omasta työkyvystä huolehtiminen ja terveysriskien välttäminen on investointi, jolla on merkitystä yrityksen menestykseen



Johtopäätökset:

**TYÖN IMUN JA SOSIAALISEN VERKOSTON
VAALIMINEN OVAT TÄRKEITÄ MENESTYSTEKIJÖITÄ**



Kiitos!

anne.kukkola@elo.fi