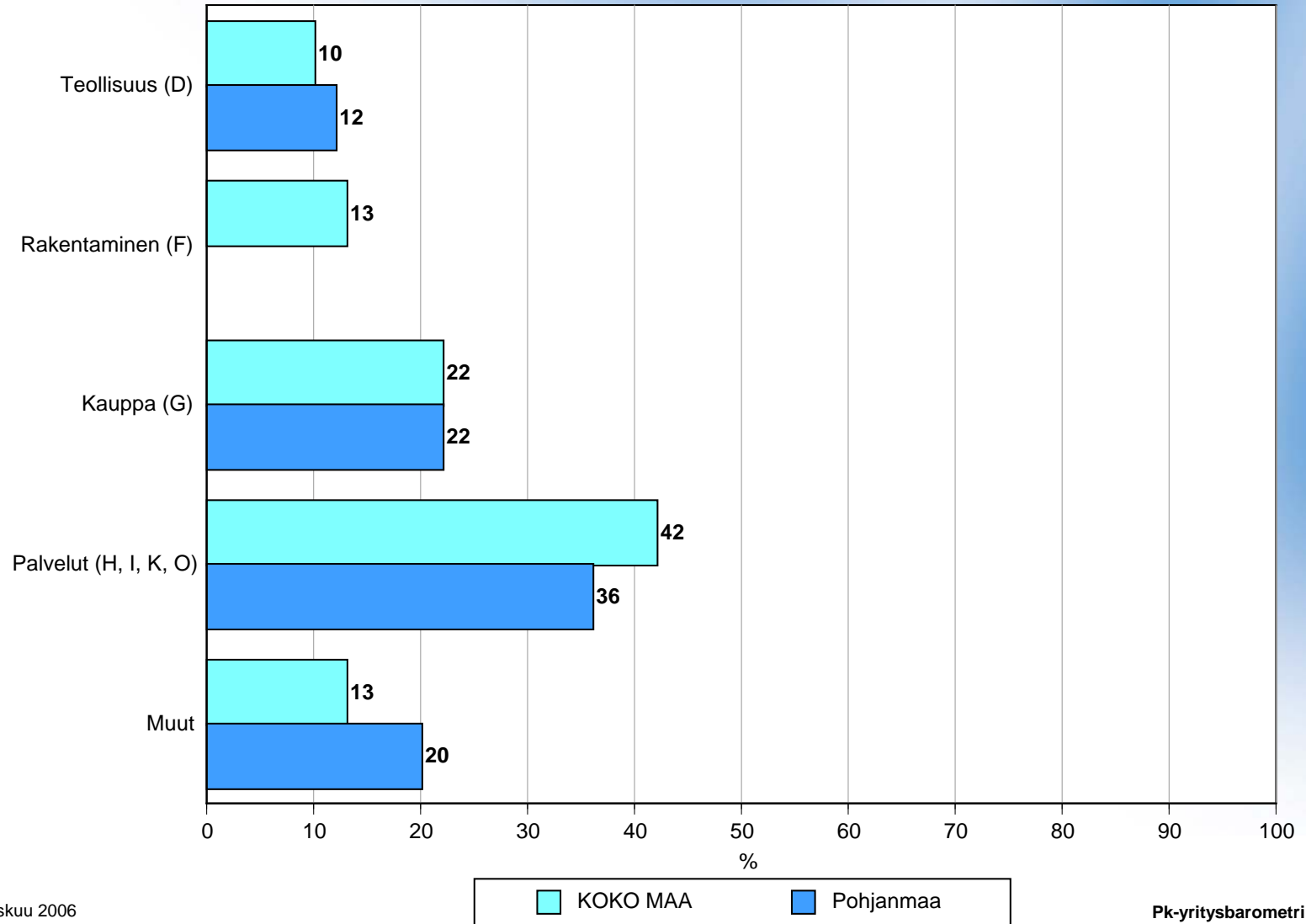


1. YRITYSTEN OSUUDET ERI TOIMIALOILLA

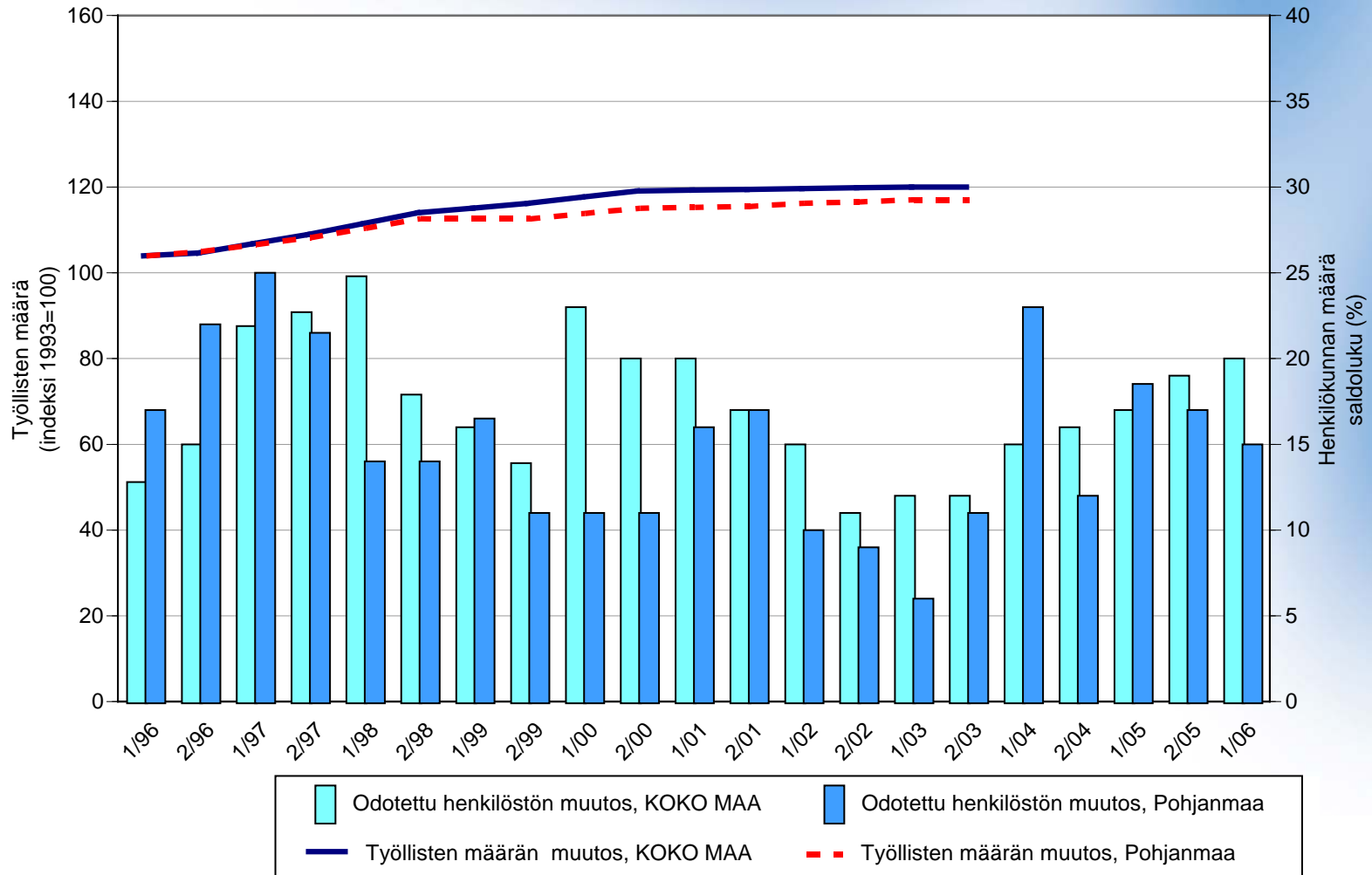


Maaliskuu 2006
Alkuperätunniste 4409/JKÄ/VH/ss/jso

Pk-yritysbarometri
Kevät 2006

PK-YRITYSBAROMETRI

2. HENKILÖKUNNAN MÄÄRÄN MUUTOSODOTUKSET SEURAAVAN VUODEN AIKANA SEKÄ TYÖLLISTEN MÄÄRÄN TILASTOITU MUUTOS

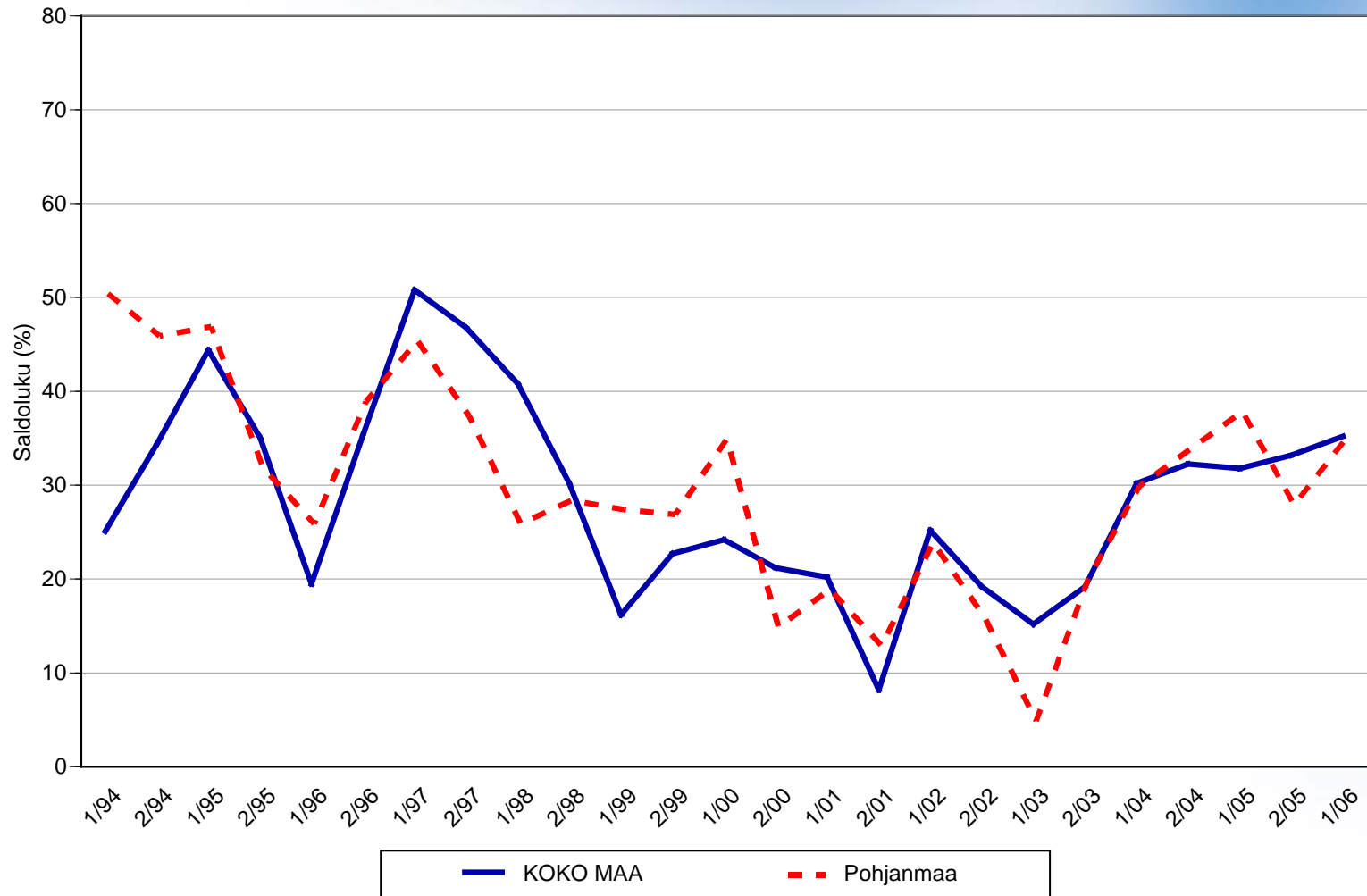


PK-YRITYSBAROMETRI

Maaliskuu 2006
Alkuperätunniste 4409/JKÄ/VH/ss/jso

PK-yritysbarometri
Kevät 2006

3.1 YLEISET SUHDANNENÄKYMÄT LÄHIMMÄN VUODEN AIKANA

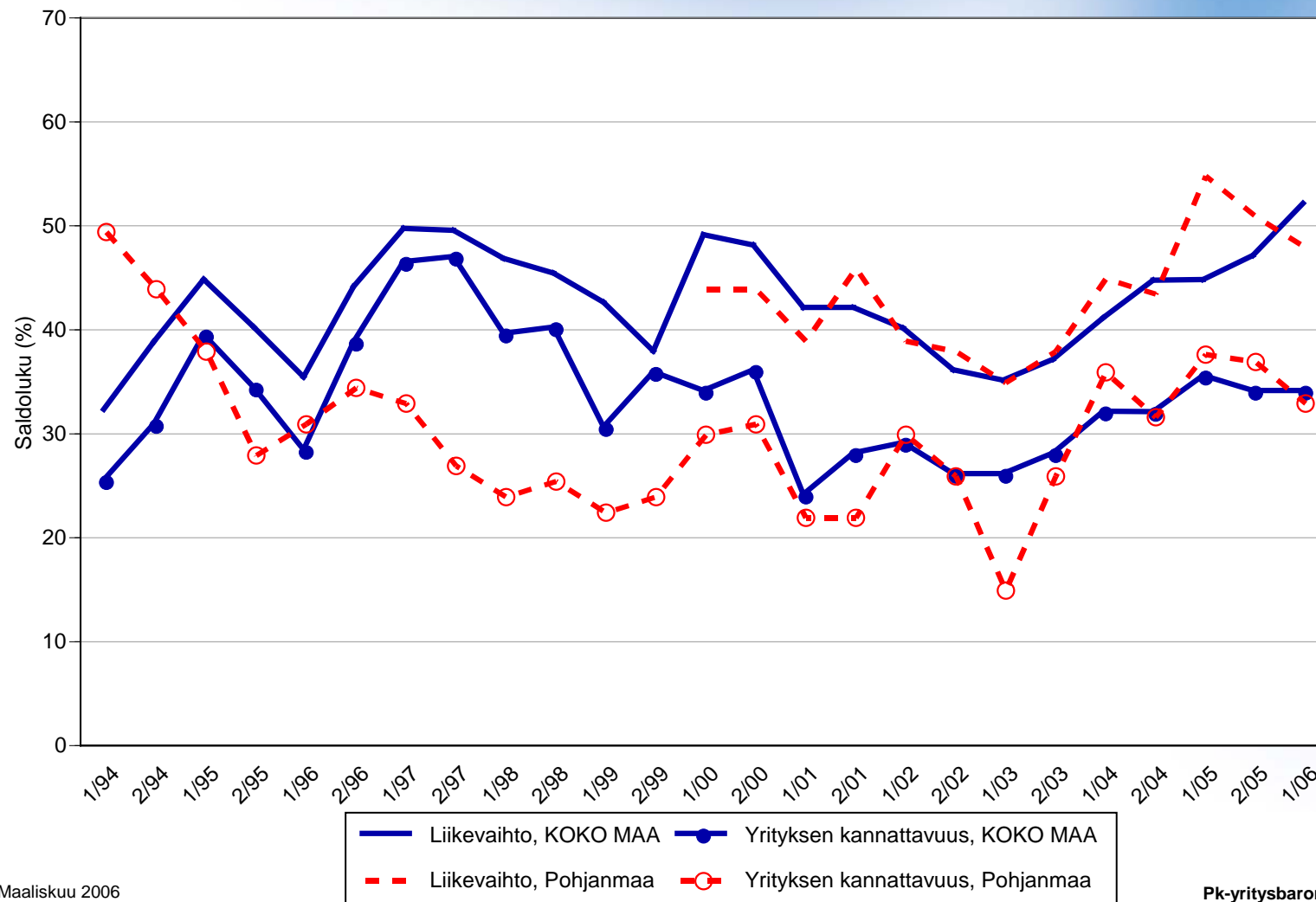


PK-YRITYSBAROMETRI

Maaliskuu 2006
Alkuperätunniste 4409/JKÄ/VH/ss/jso

Pk-yritysbarometri
Kevät 2006

3.2 SUHDANNENÄKYMÄT SEURAAVAN VUODEN KULUTTUA

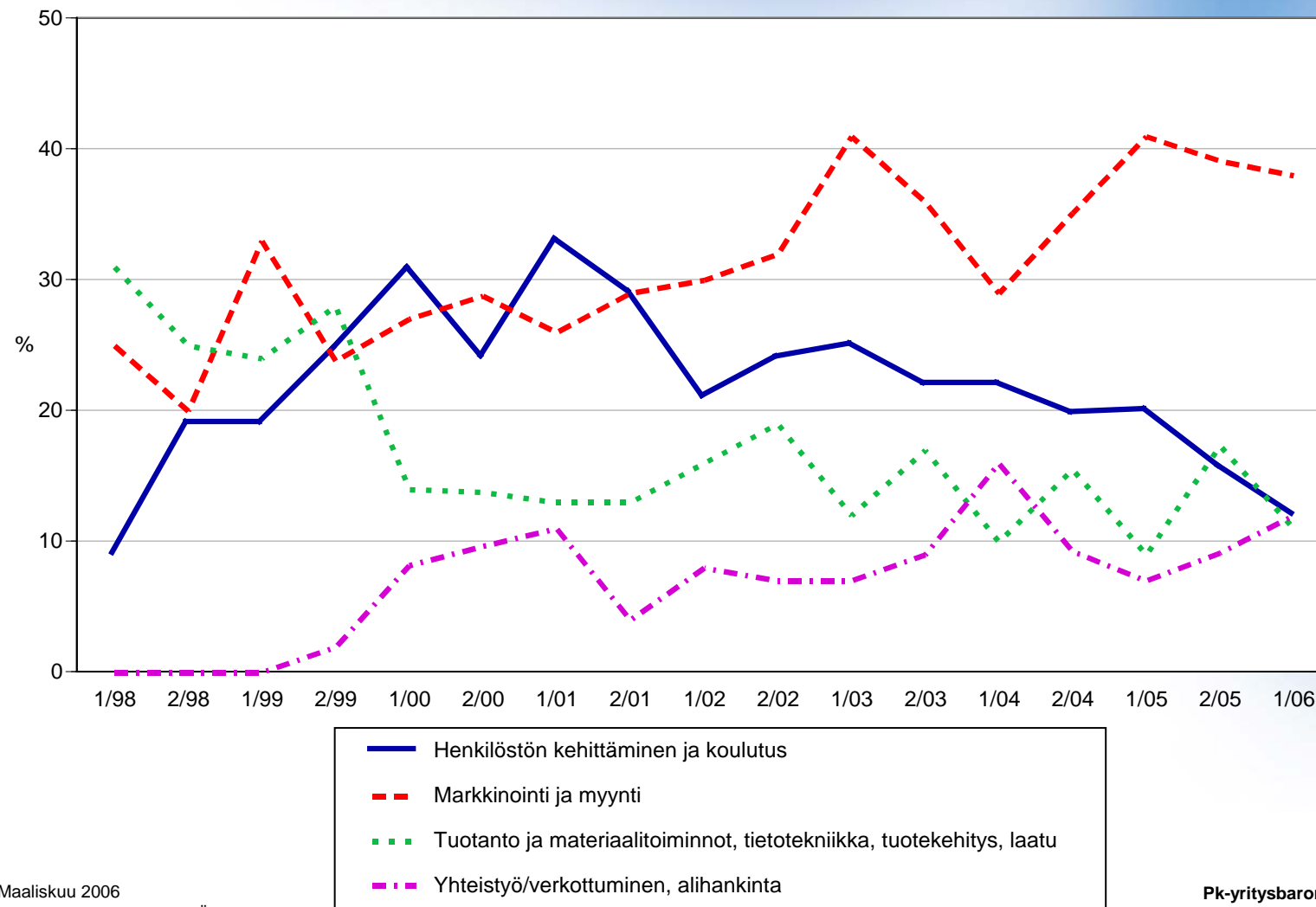


Maaliskuu 2006
Alkuperätunniste 4409/JKÄ/VH/ss/jso

Pk-yritysbarometri
Kevät 2006

PK-YRITYSBAROMETRI

**4. PK-YRITYSTEN KEHITTÄMISTARPEET
- Pohjanmaa -**

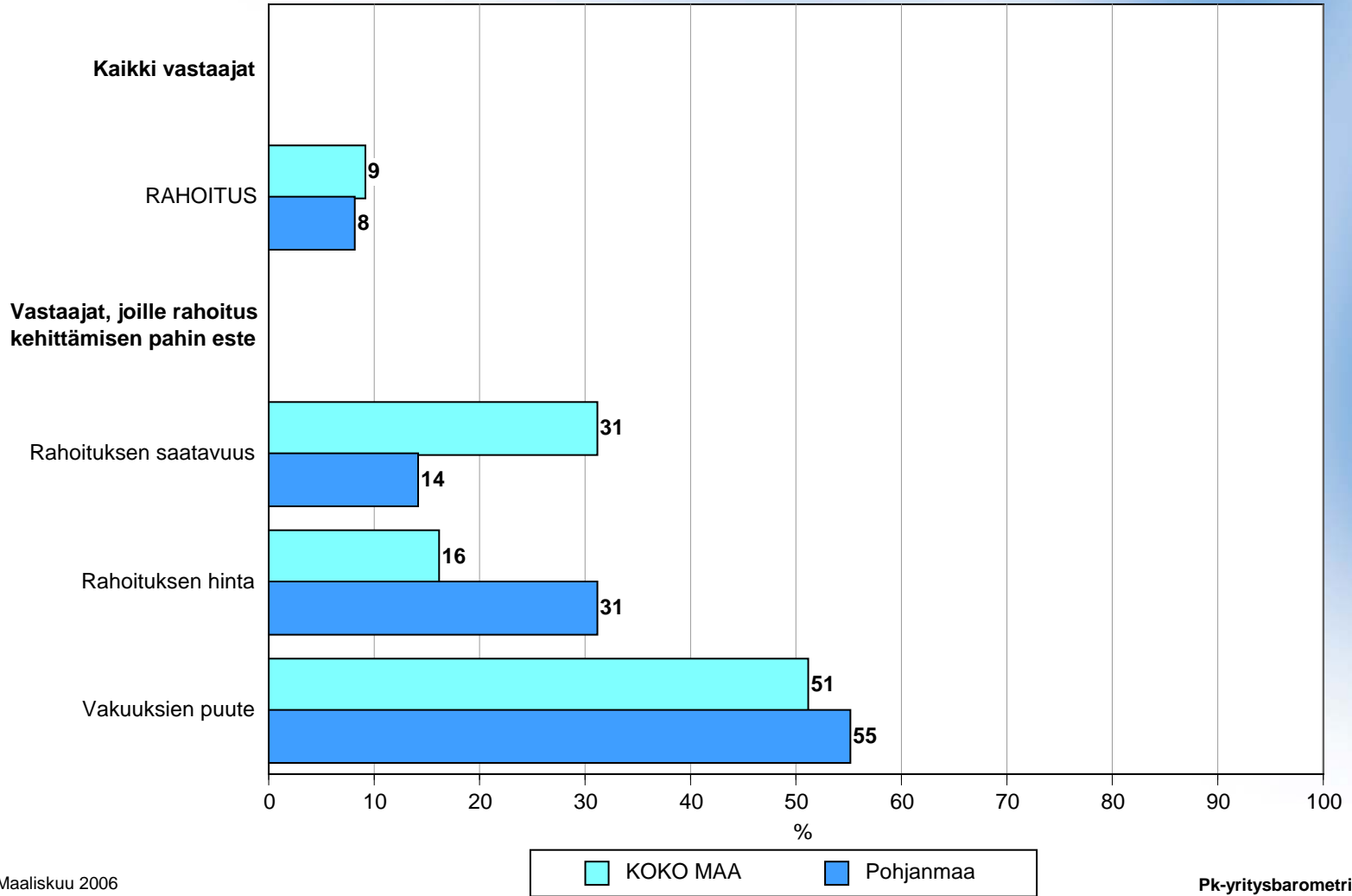


Maaliskuu 2006
Alkuperätunniste 4409/JKÄ/VH/ss/jso

Pk-yritysbarometri
Kevät 2006

PK-YRITYSBAROMETRI

**5.1 PK-YRITYSTEN KEHITTÄMISEN ESTEET
- Rahoitus -**

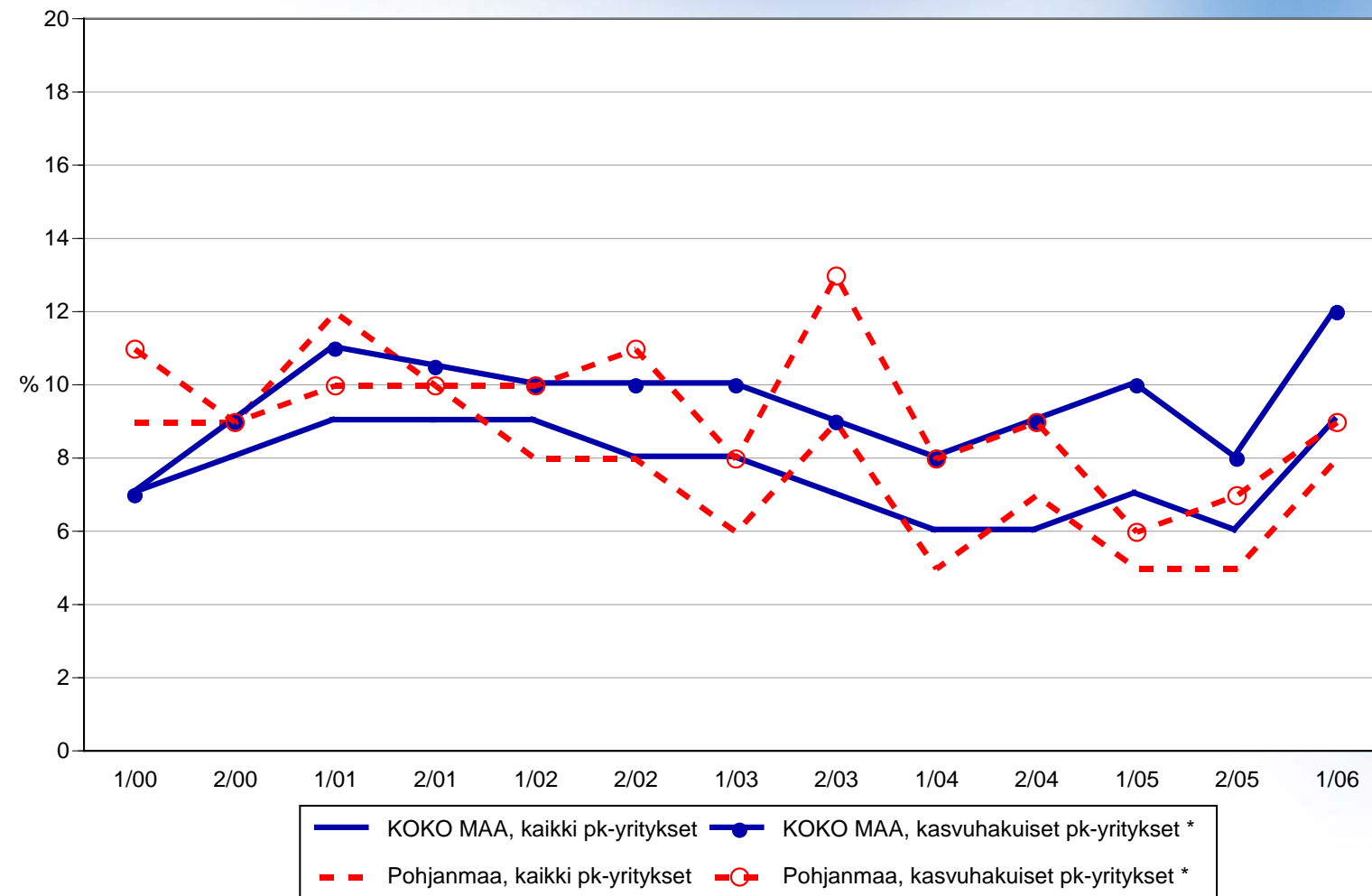


PK-YRITYSBAROMETRI

Maaliskuu 2006
Alkuperätunniste 4409/JKÄ/VH/ss/jso

Pk-yritysbarometri
Kevät 2006

5.2 PK-YRITYSTEN KEHITTÄMISEN ESTEET
- Rahoitus kokonaisuudessaan -



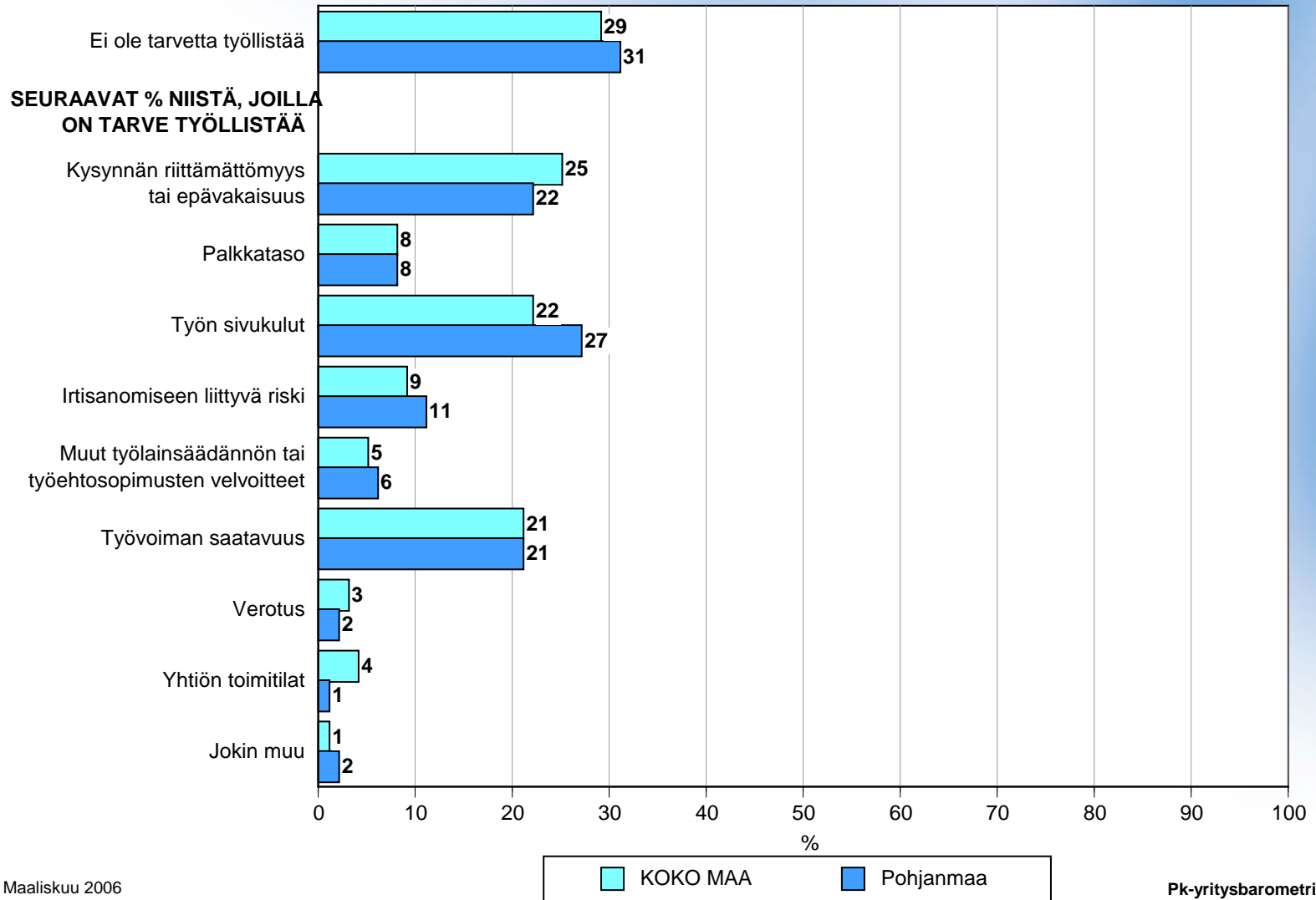
PK-YRITYSBAROMETRI

Maaliskuu 2006
 Alkuperätunniste 4409/JKÄ/VH/ss/jso

*) Yritys on voimakkaasti kasvuhakuinen tai pyrkii kasvamaan mahdollisuuksien mukaan

Pk-yritysbarometri
 Kevät 2006

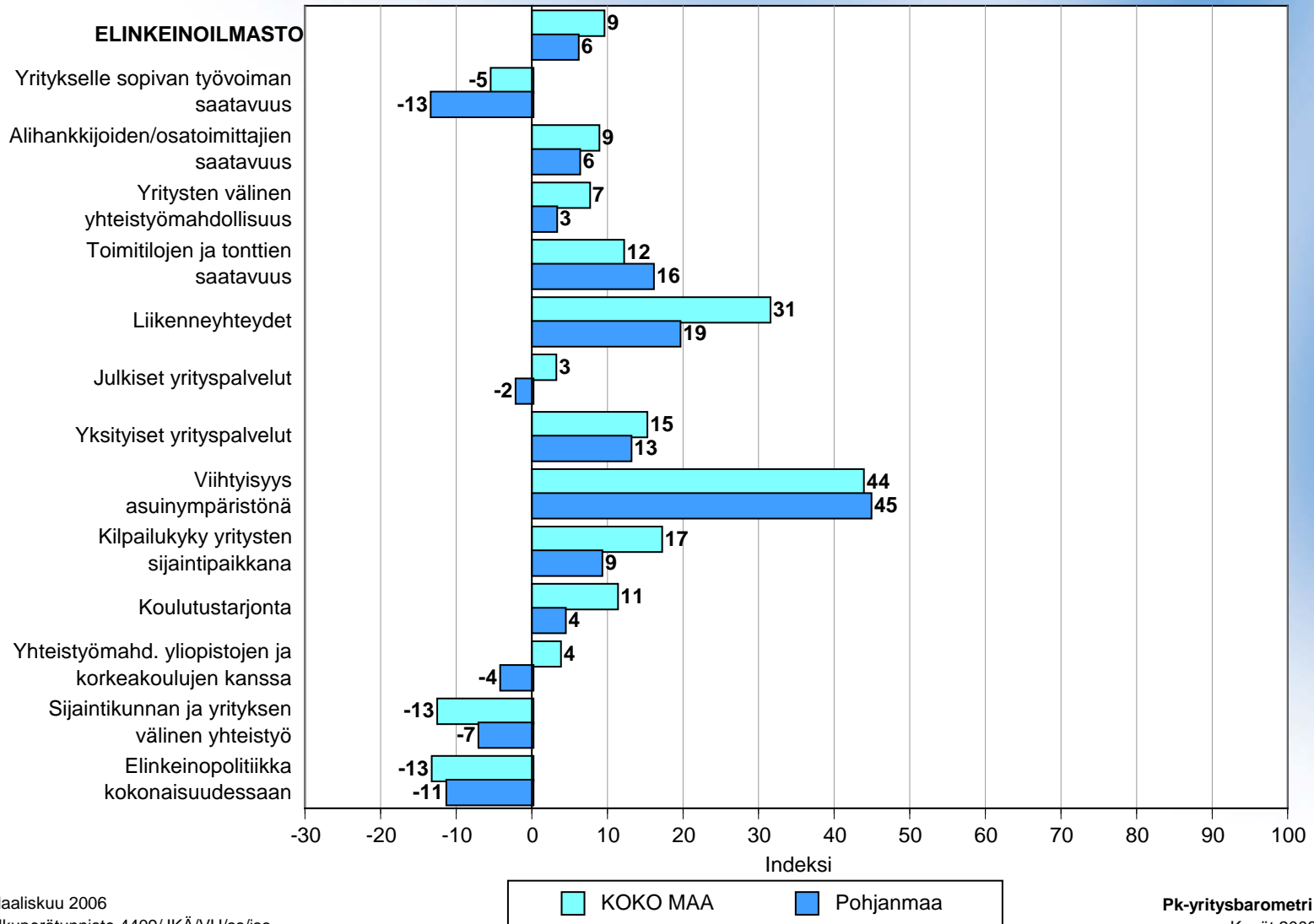
6. PK-YRITYSTEN TYÖLLISTÄMISEN SUURIN ESTE



Pk-yritysbarometri
Kevät 2006

PK-YRITYSBAROMETRI

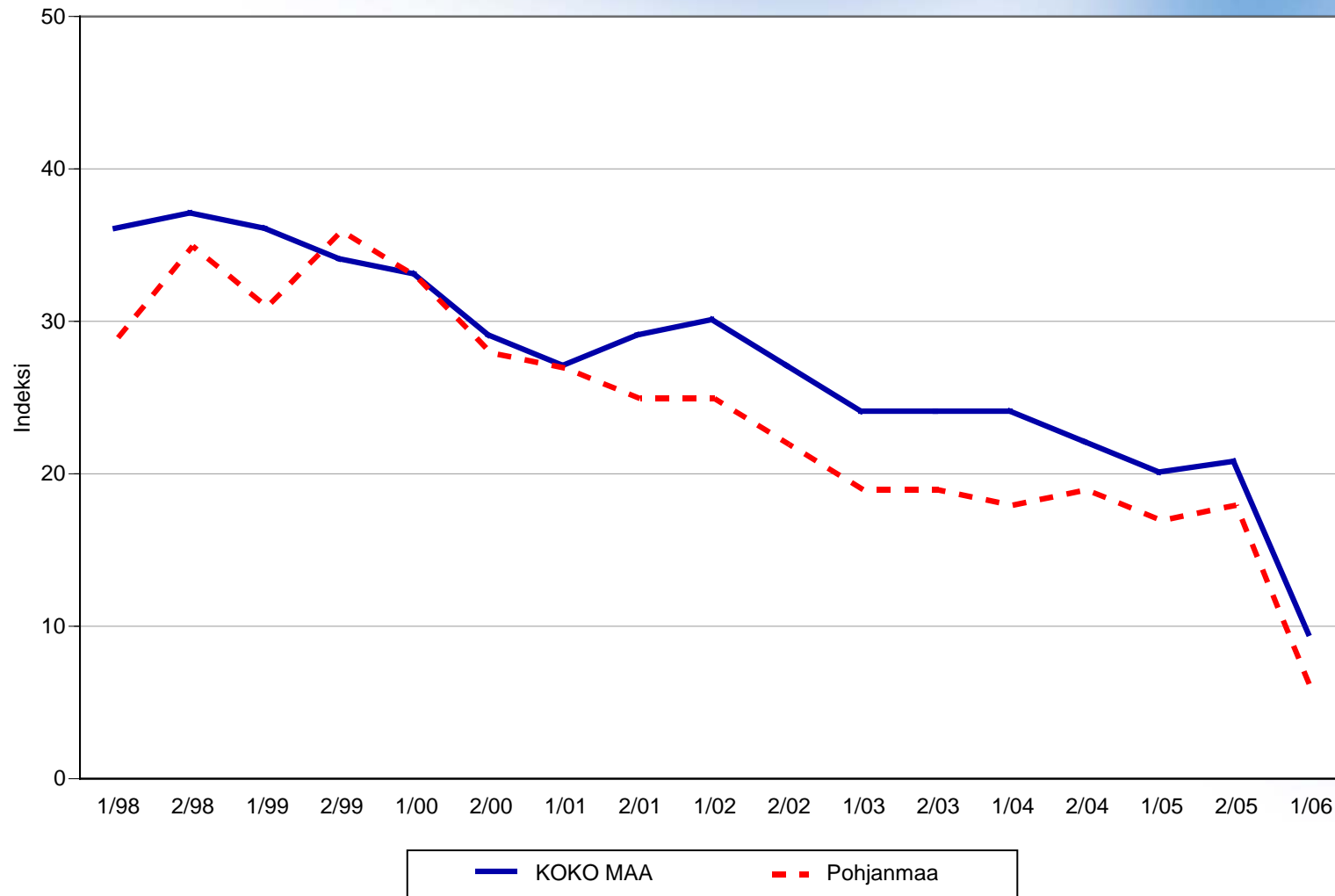
7.1 ELINKEINOILMASTO



Maaliskuu 2006
Alkuperätunniste 4409/JKÄ/VH/ss/jso

Pk-yritysbarometri
Kevät 2006

7.2 ELINKEINOILMASTO
- Keskiarvo sijaintikunnan elinkeinoilmastoja koskevista väittämistä -



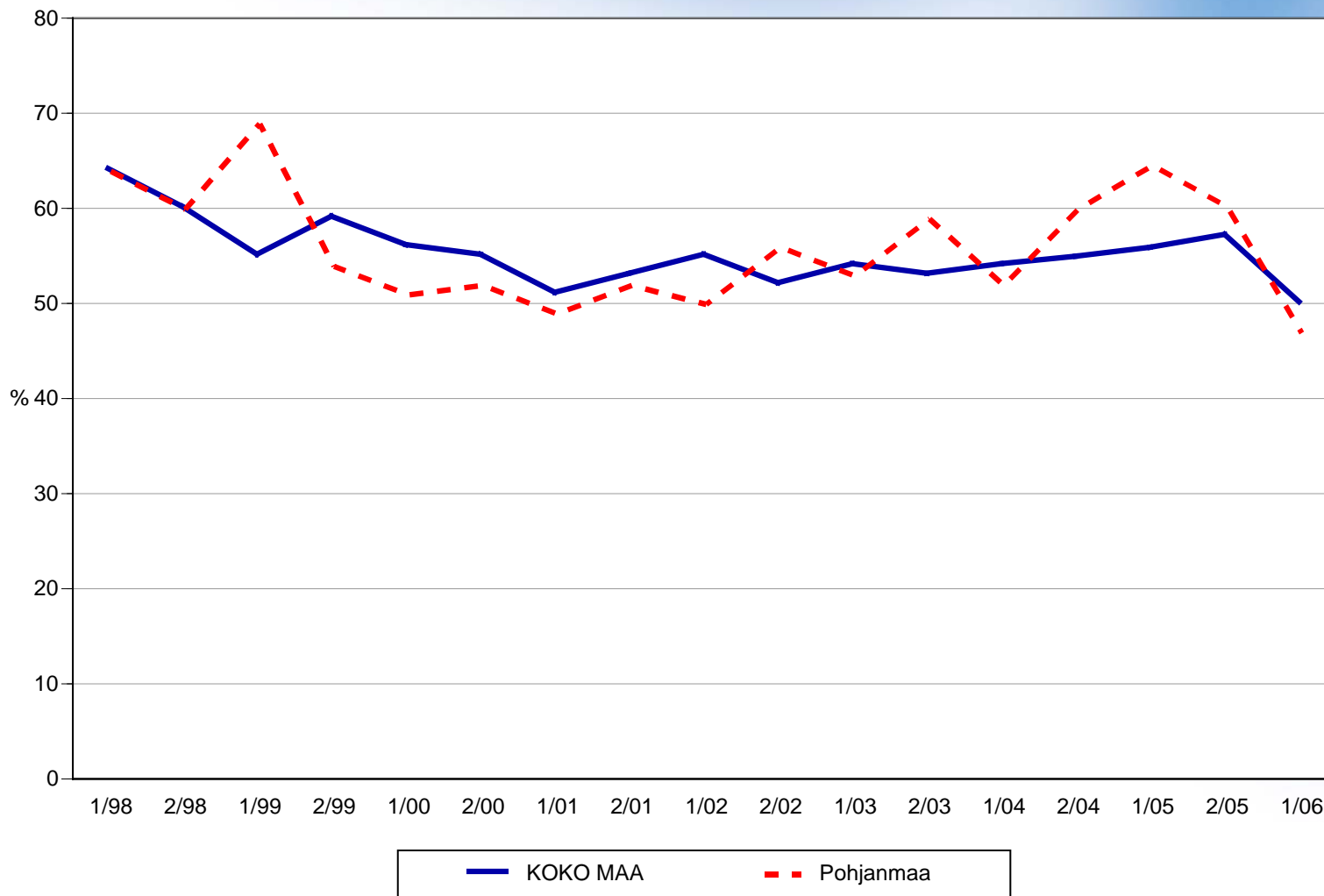
PK-YRITYSBAROMETRI

Maaliskuu 2006
 Alkuperätunniste 4409/JKÄ/VH/ss/jso

Pk-yritysbarometri
 Kevät 2006

8. PK-YRITYSTEN KASVUHAKUISUUS

- Voimakkaasti ja mahdollisuuksien mukaan kasvavien yritysten osuus kaikista yrityksistä -

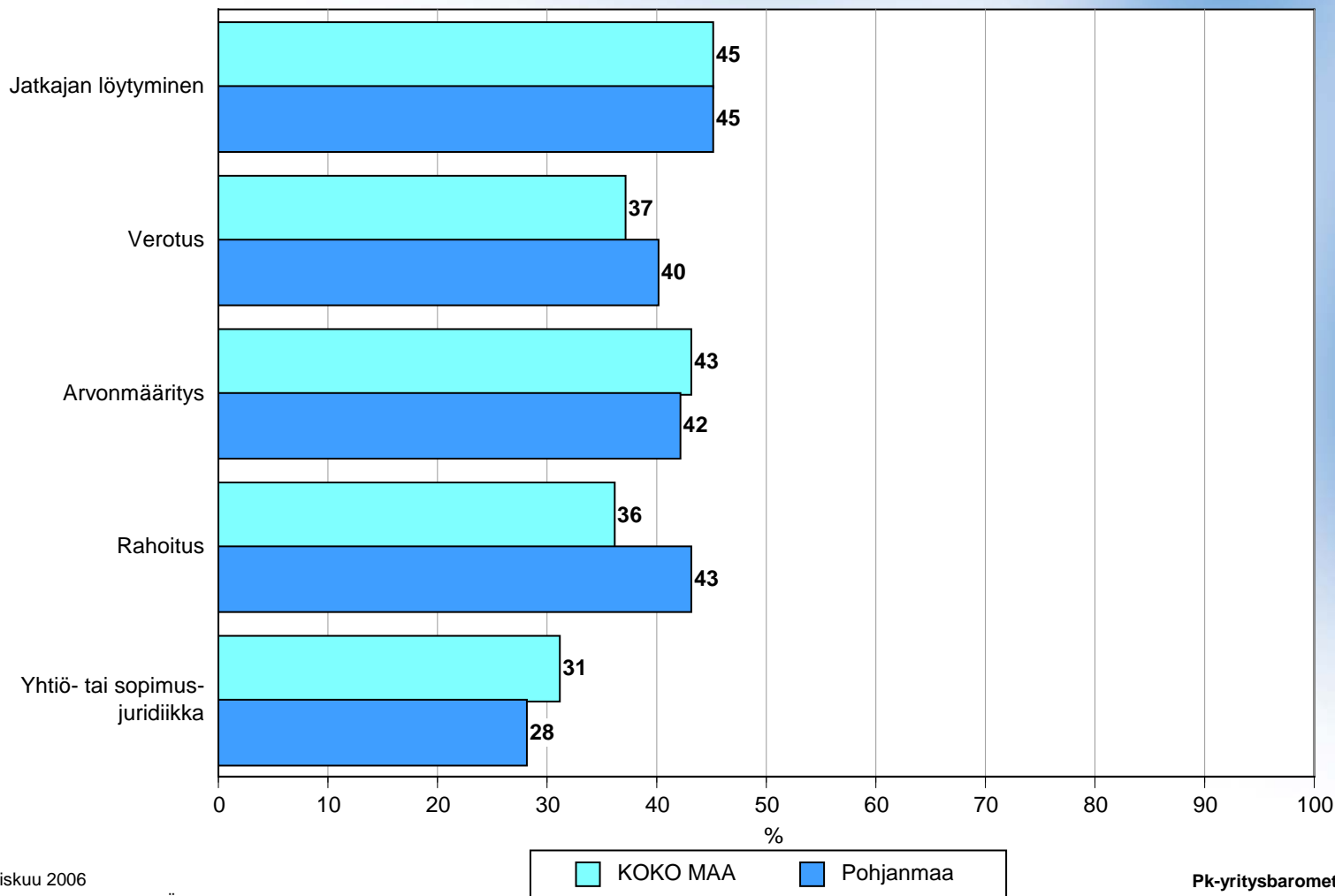


PK-YRITYSBAROMETRI

Maaliskuu 2006
Alkuperätunniste 4409/JKÄ/VH/ss/jso

Pk-yritysbarometri
Kevät 2006

**9. ODOTETTAVISSA OLEVAT ONGELMAT SUKUPOLVEN- TAI
OMISTAJANVAIHDOKSEEN LIITTYVISSÄ ASIOISSA**
- Yritykset, joissa vaihdos odotettavissa lähimmän 5 vuoden aikana -

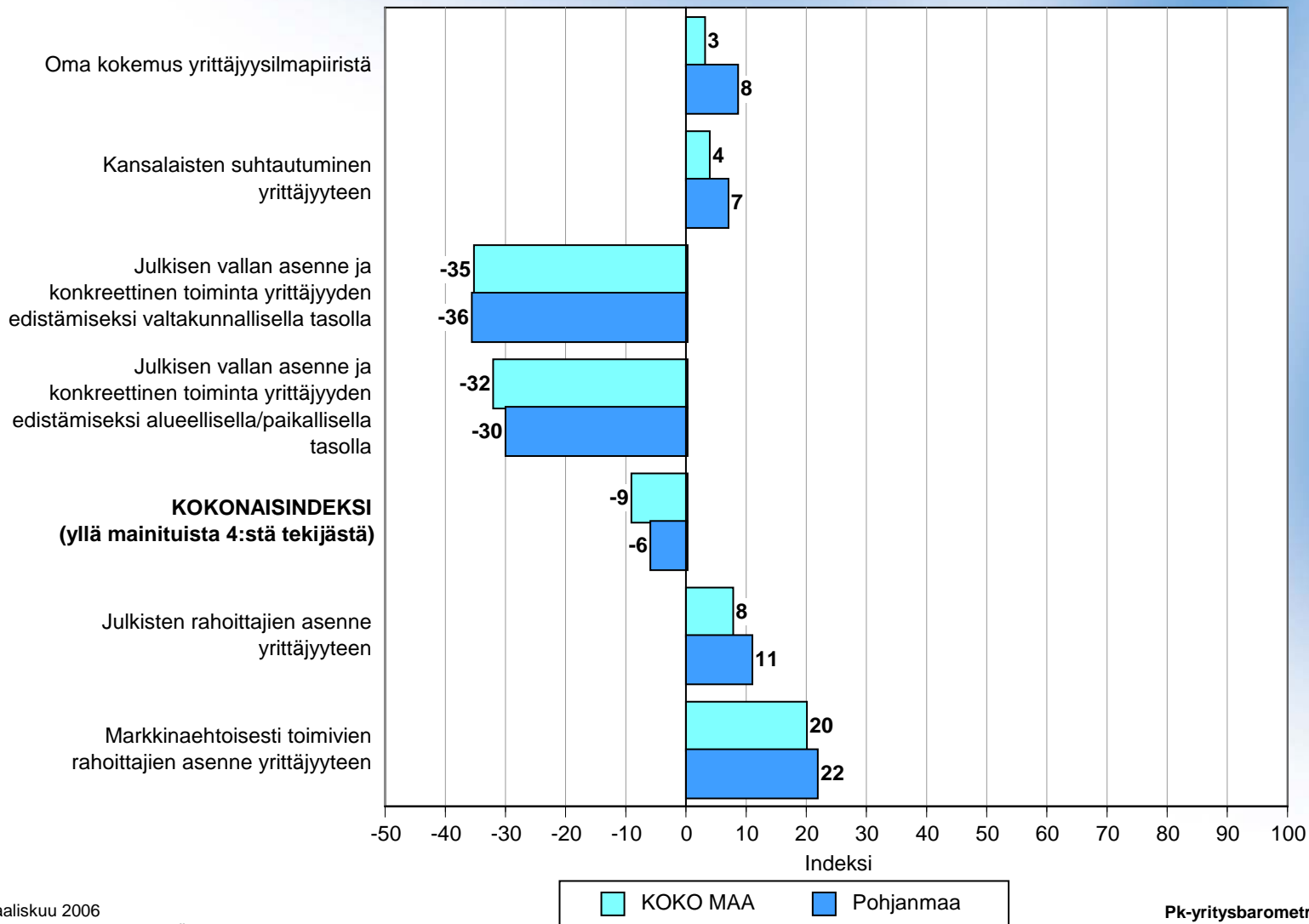


Maaliskuu 2006
Alkuperätunniste 4409/JKÄ/VH/ss/jso

Pk-yritysbarometri
Kevät 2006

PK-YRITYS BAROMETRI

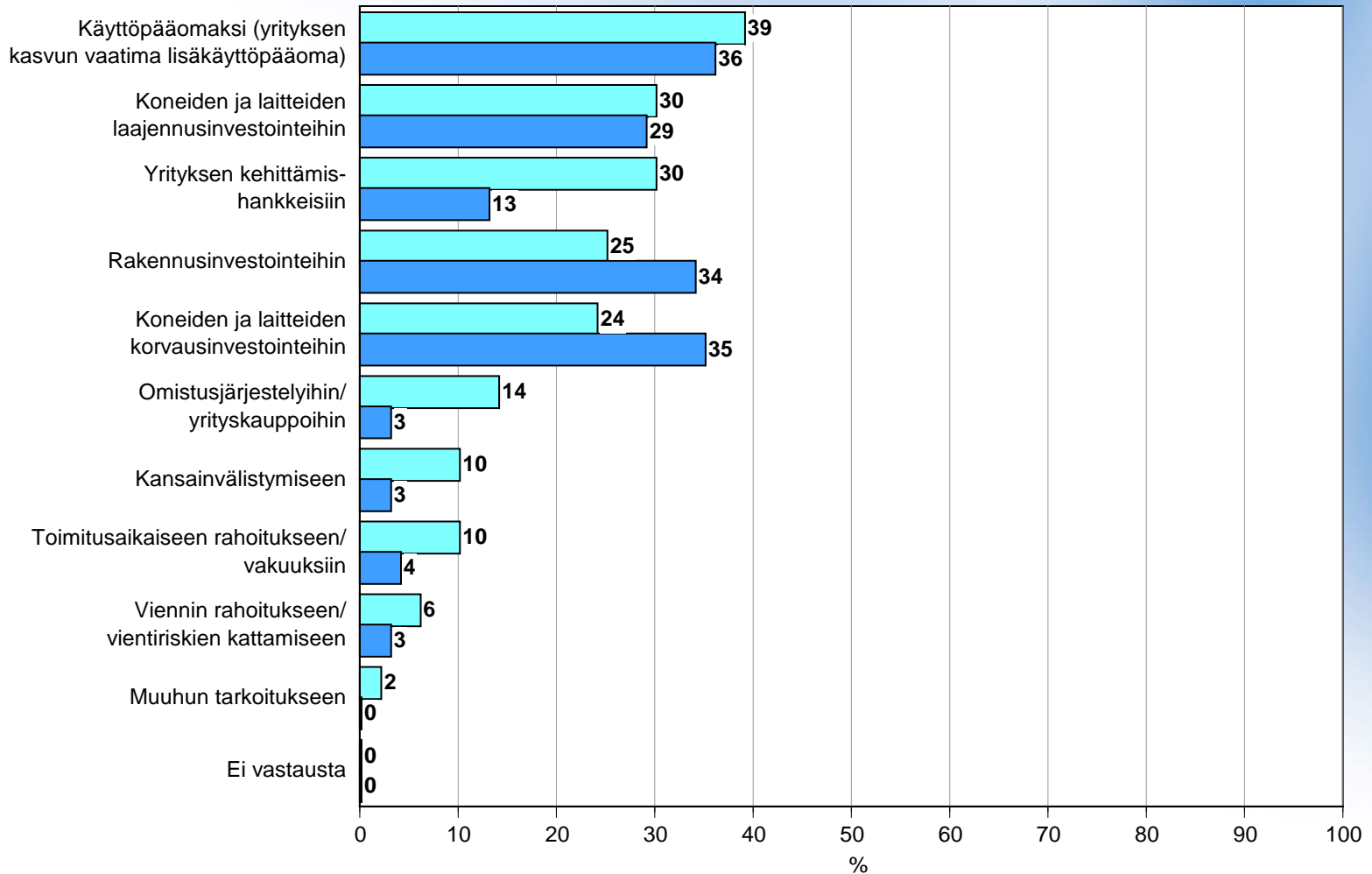
10. YRITTÄJYYSIKILMAPIIRI



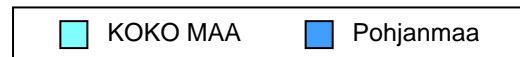
Maaliskuu 2006
Alkuperätunniste 4409/JKÄ/VH/ss/jso

Pk-yritysbarometri
Kevät 2006

11. MIHIN KÄYTTÖTARKOITUKSEEN AIKOO OTTAA ULKOPUOLISTA RAHOITUSTA - Yritykset, jotka aikovat ottaa ulkopuolista rahoitusta -



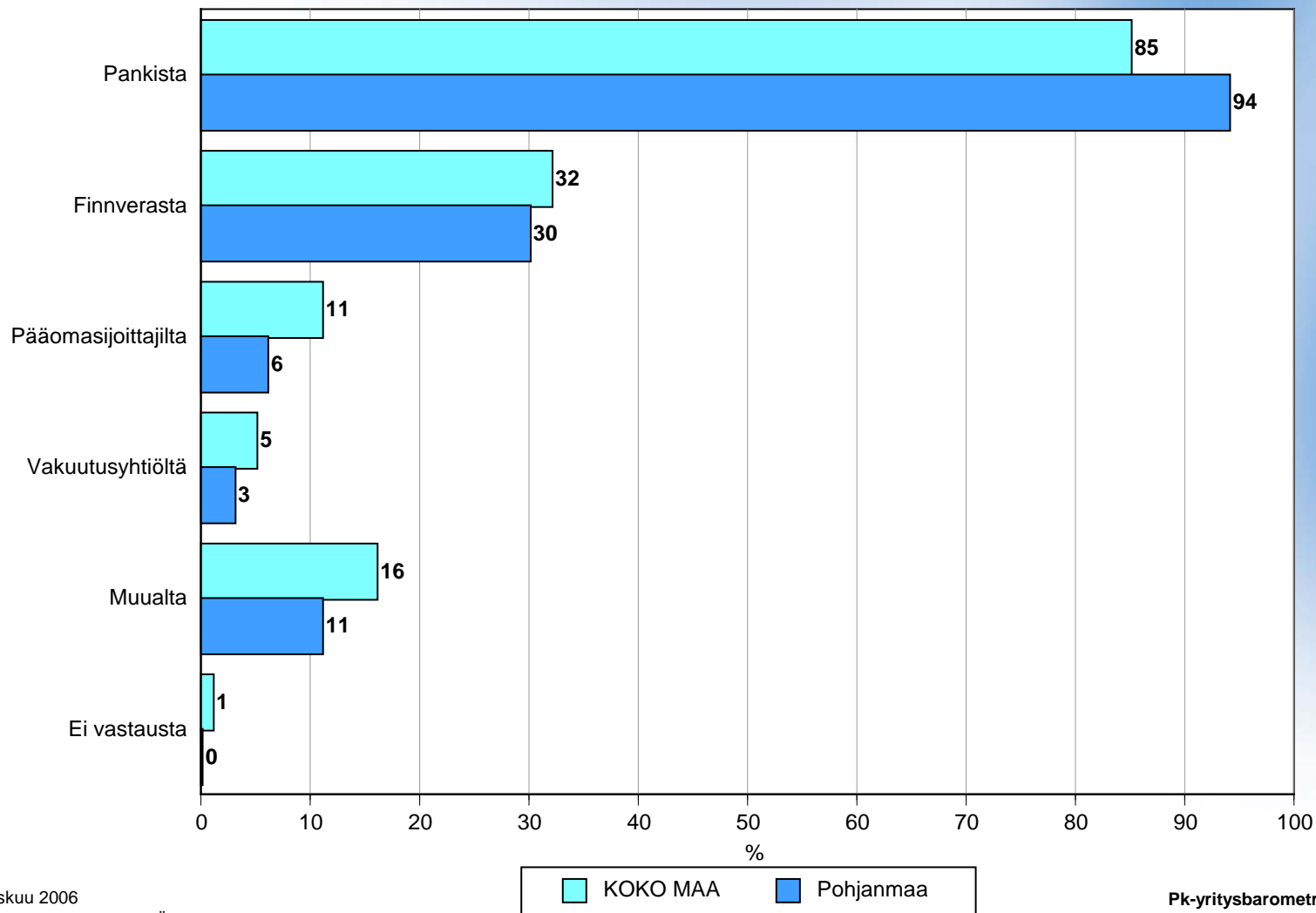
Maaliskuu 2006
Alkuperätunniste 4409/JKÄ/VH/ss/jso



Pk-yrity sbarometri
Kevät 2006

PK-YRITYS BAROMETRI

12. MISTÄ AIKOO HAKEA RAHOITUSTA
- Yritykset, jotka aikovat ottaa ulkopuolista rahoitusta -

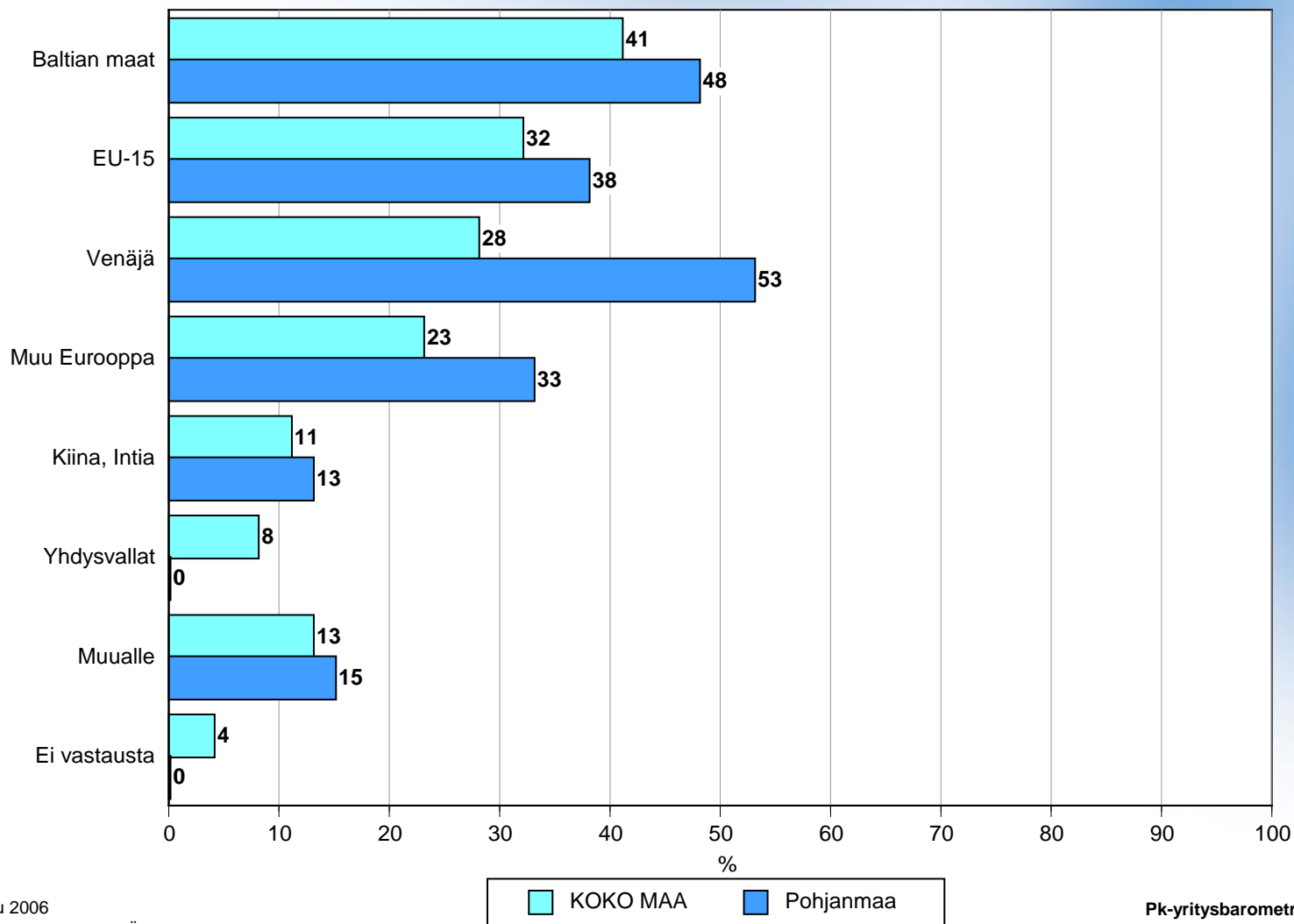


Maaliskuu 2006
 Alkuperätunniste 4409/JKÄ/VH/ss/jso

Pk-yritysbarometri
 Kevät 2006

PK-YRITYSBAROMETRI

13. MIHIN PÄIN LAAJENTAA TUOTANTOA TAI TOIMINTAA - Yritykset, jotka aikovat käynnistää/laajentaa tuotantoa tai toimintaa ulkomaille -



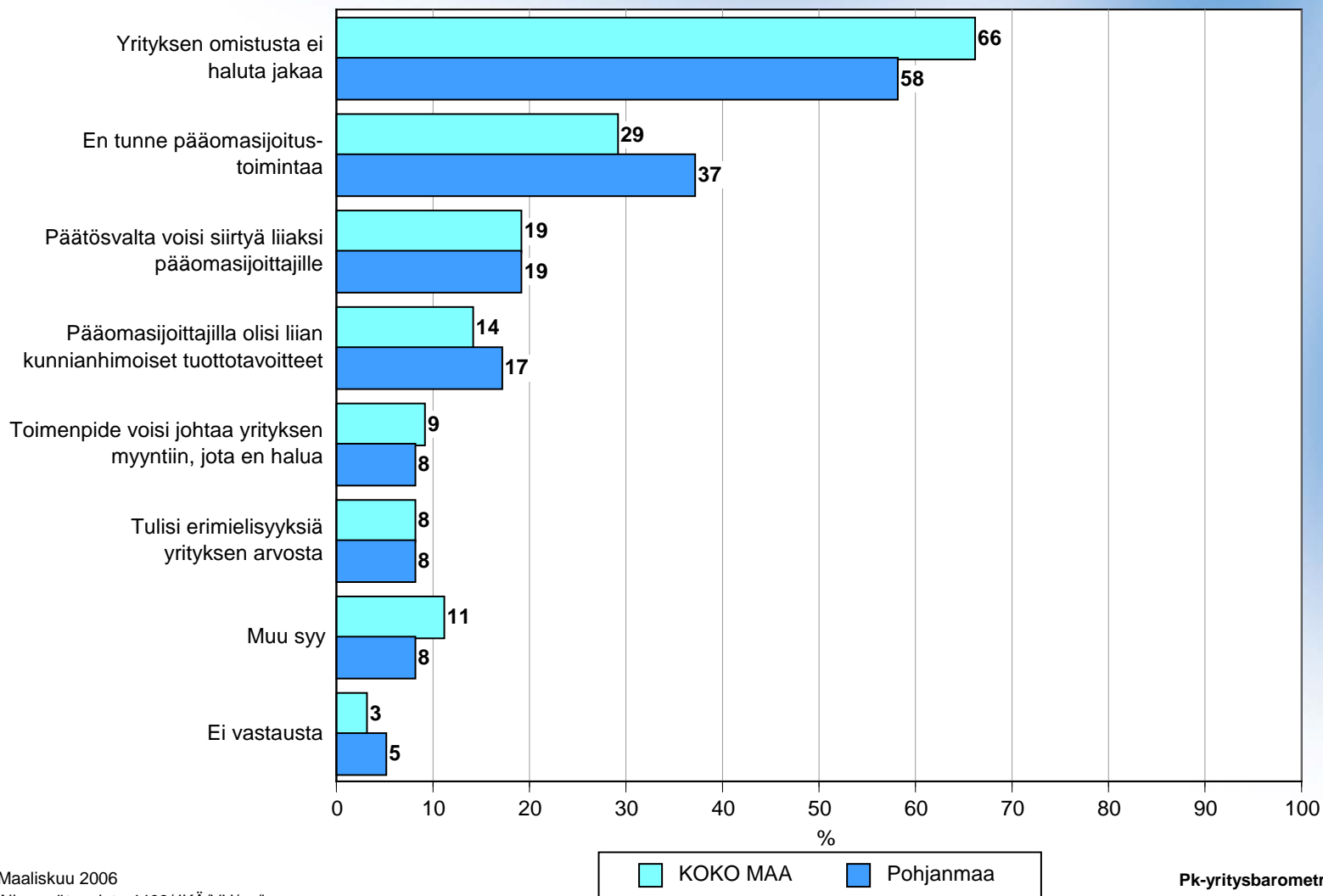
Maaliskuu 2006
Alkuperätunniste 4409/JKÄ/VH/ss/jso

Pk-yritysbarometri
Kevät 2006

PK-YRITYSBAROMETRI

14. MIKSI EI OLE HAKENUT RAHOITUSTA EIKÄ HARKITSE RAHOITUSTA PÄÄOMASIOITTAJILTA

- Yritykset, jotka eivät ole hakeneet rahoitusta eivätkä harkitse rahoitusta pääomasijoittajilta -

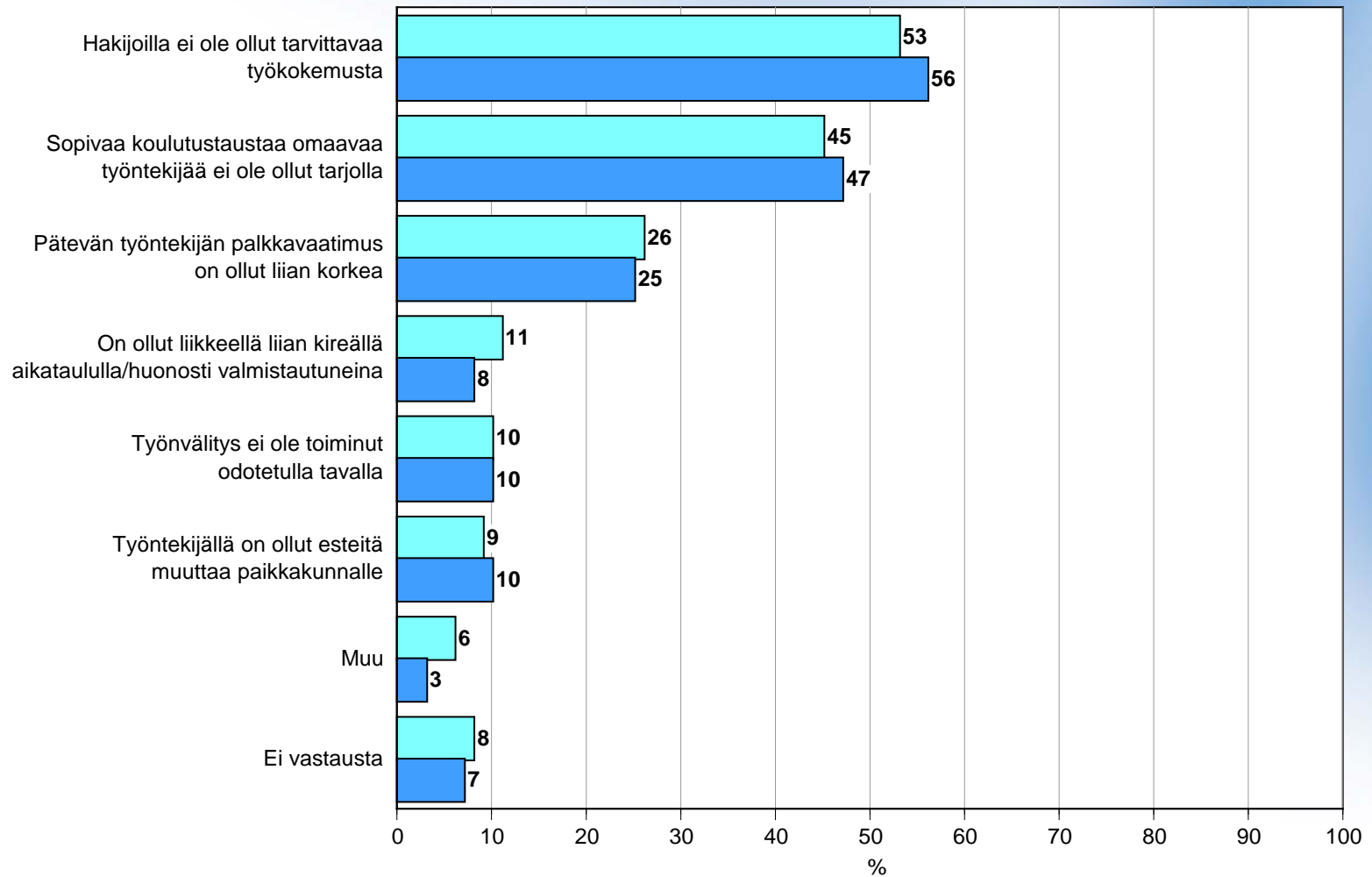


Maaliskuu 2006
Alkuperätunniste 4409/JKÄ/VH/ss/jso

Pk-yritysbarometri
Kevät 2006

PK-YRITYSBAROMETRI

15. MIKÄ ON OLLUT SYYNÄ REKRYTOINTIONGELMIIN - Yritykset, jotka eivät ole saaneet rekrytoitua osaavia ammattilaisia -



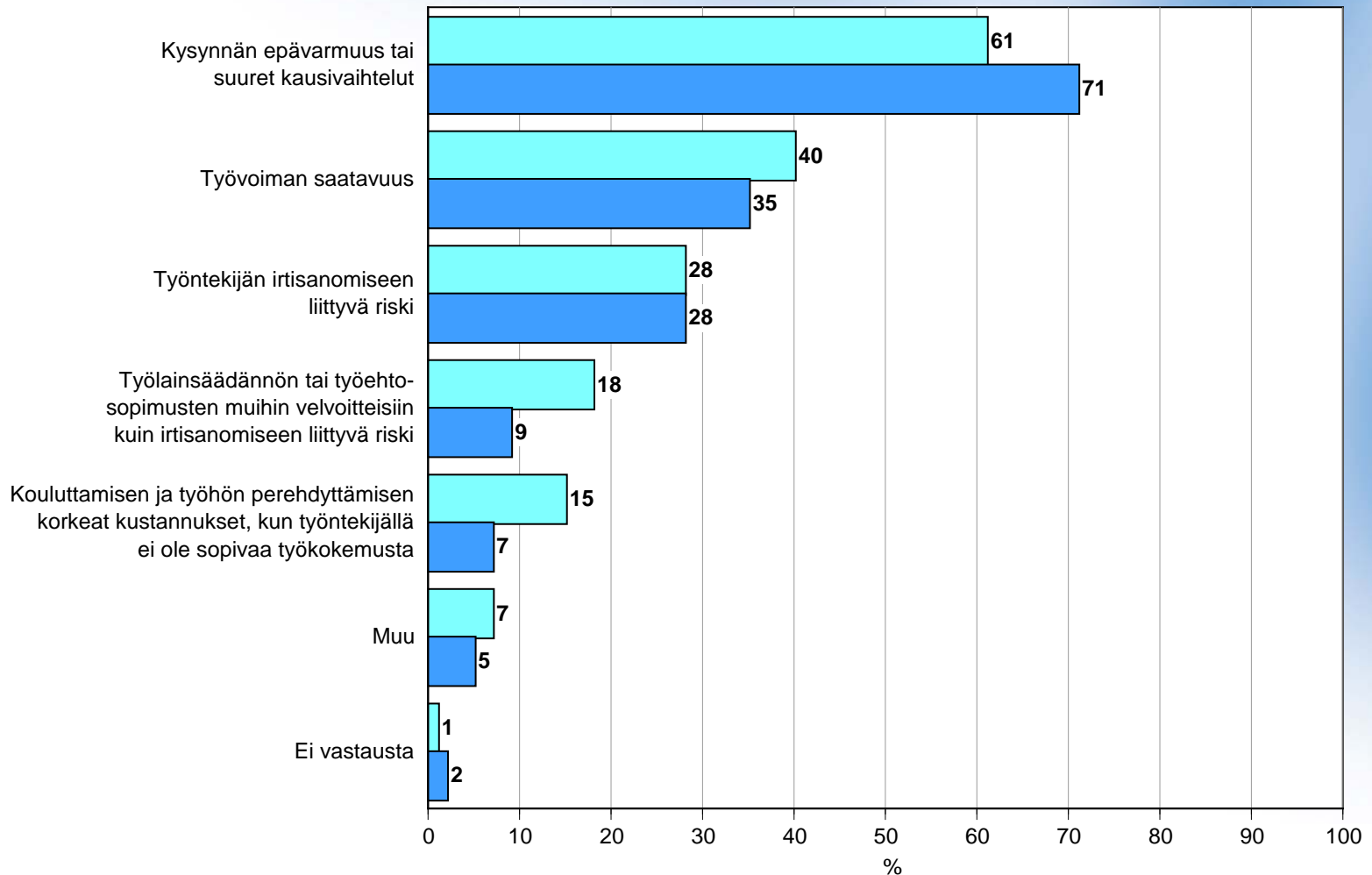
Maaliskuu 2006
Alkuperätunniste 4409/JKÄ/VH/ss/jso

■ KOKO MAA
 ■ Pohjanmaa

Pk-yritysbarometri
Kevät 2006

PK-YRITYSBAROMETRI

16. MIKSI OLETTE TURVAUTUNEET VUOKRATYÖVOIMAAN PALKATUN TYÖVOIMAN SIJAAN - Yritykset, jotka ovat käyttäneet vuokrattua työvoimaa -



Maaliskuu 2006
Alkuperätunniste 4409/JKÄ/VH/ss/jso

■ KOKO MAA
 ■ Pohjanmaa

Pk-yritysbarometri
Kevät 2006

PK-YRITYSBAROMETRI