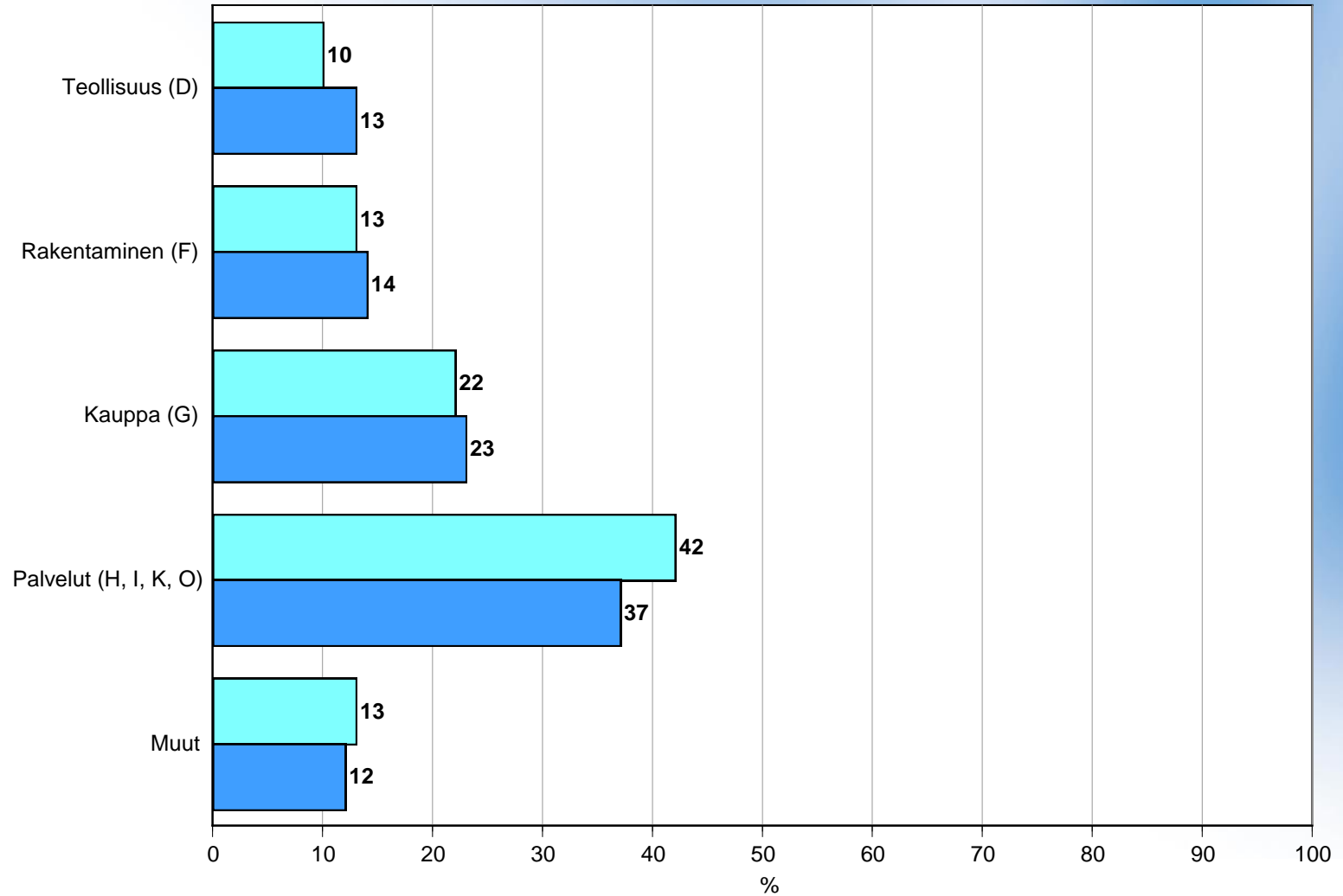
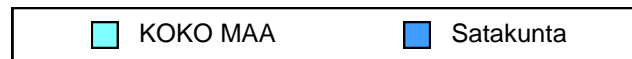


1. YRITYSTEN OSUUDET ERI TOIMIALOILLA



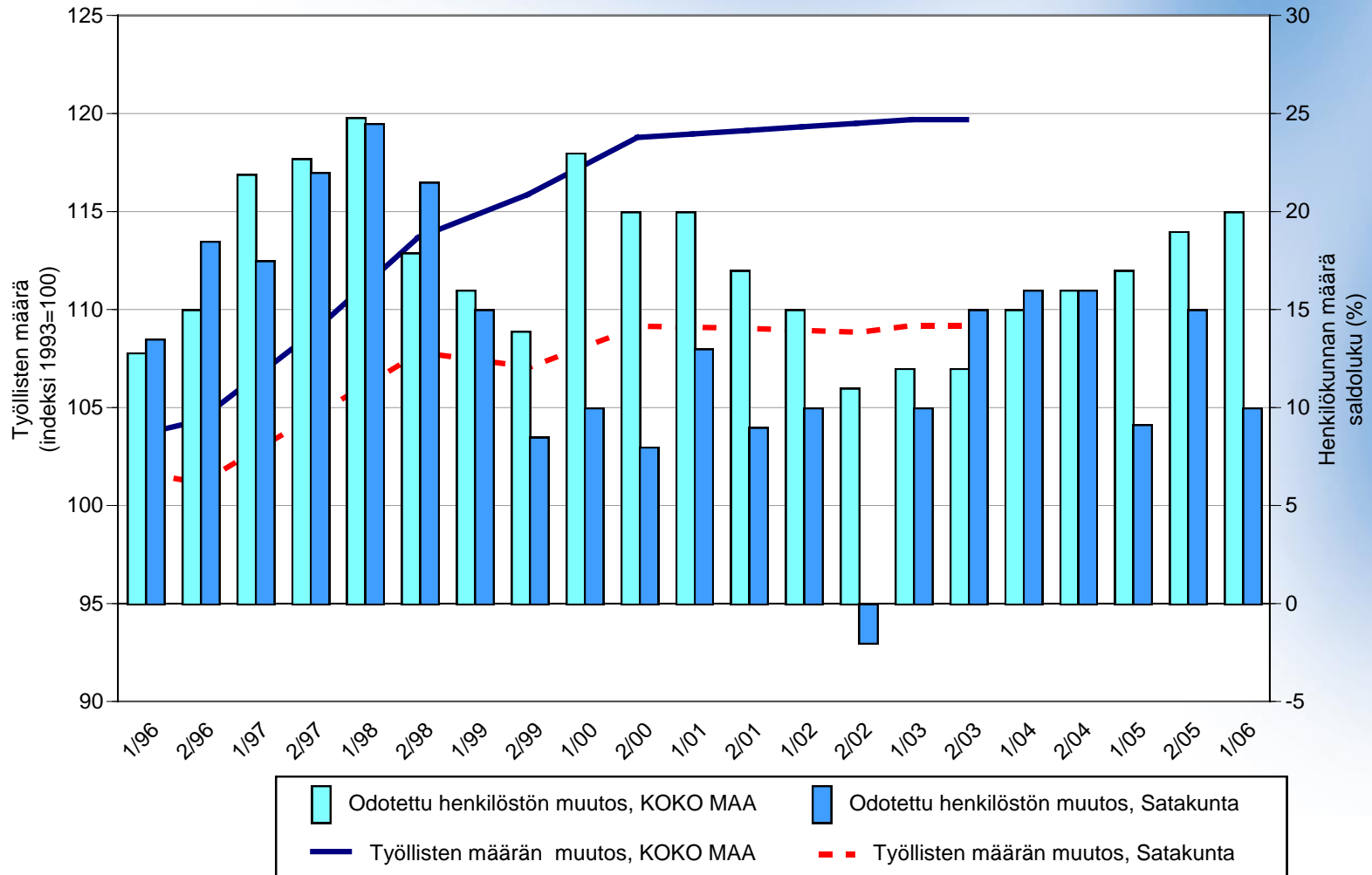
PK-YRITYSBAROMETRI

Maaliskuu 2006
Alkuperätunniste 4409/JKÄ/VH/ss/jso



Pk-yritysbarometri
Kevät 2006

2. HENKILÖKUNNAN MÄÄRÄN MUUTOSODOTUKSET SEURAAVAN VUODEN AIKANA SEKÄ TYÖLLISTEN MÄÄRÄN TILASTOITU MUUTOS

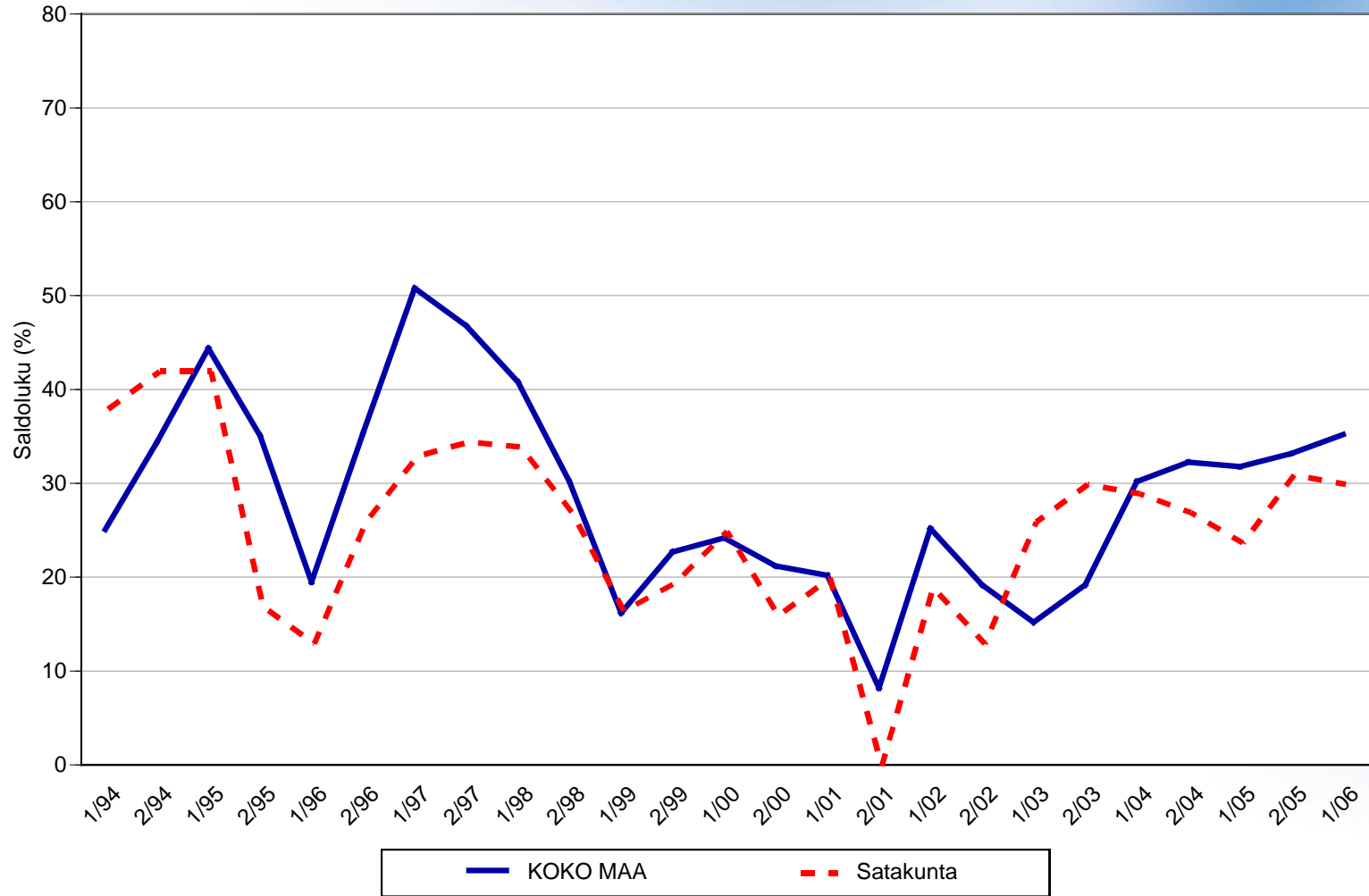


PK-YRITYSBAROMETRI

Maaliskuu 2006
Alkuperätunniste 4409/JKÄ/VH/ss/jso

PK-yrittäjäbarometri
Kevät 2006

3.1 YLEISET SUHDANNENÄKYMÄT LÄHIMMÄN VUODEN AIKANA

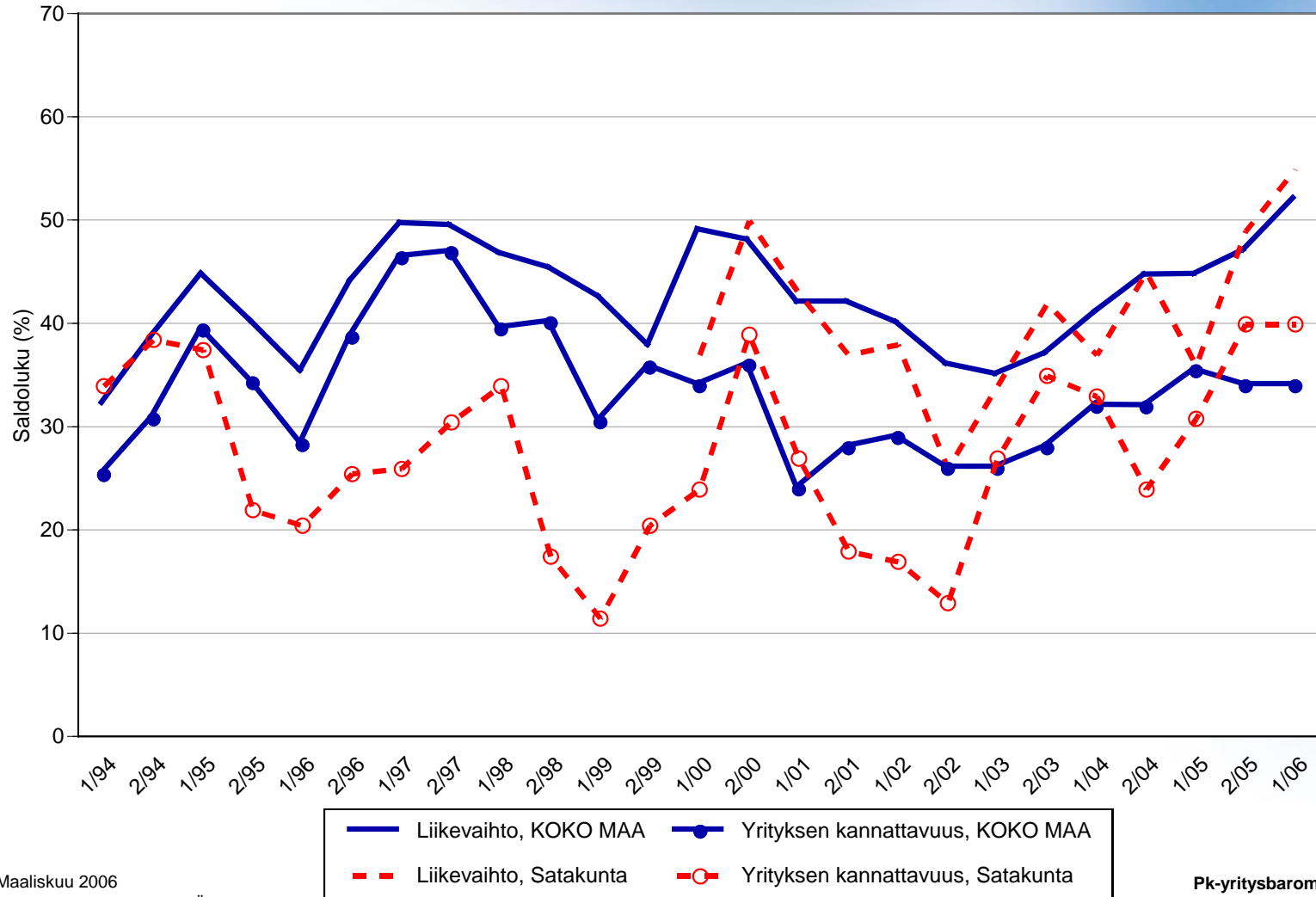


PK-YRITYSBAROMETRI

Maaliskuu 2006
Alkuperätunniste 4409/JKÄ/VH/ss/jso

Pk-yritysbarometri
Kevät 2006

3.2 SUHDANNENÄKYMÄT SEURAAVAN VUODEN KULUTTUA



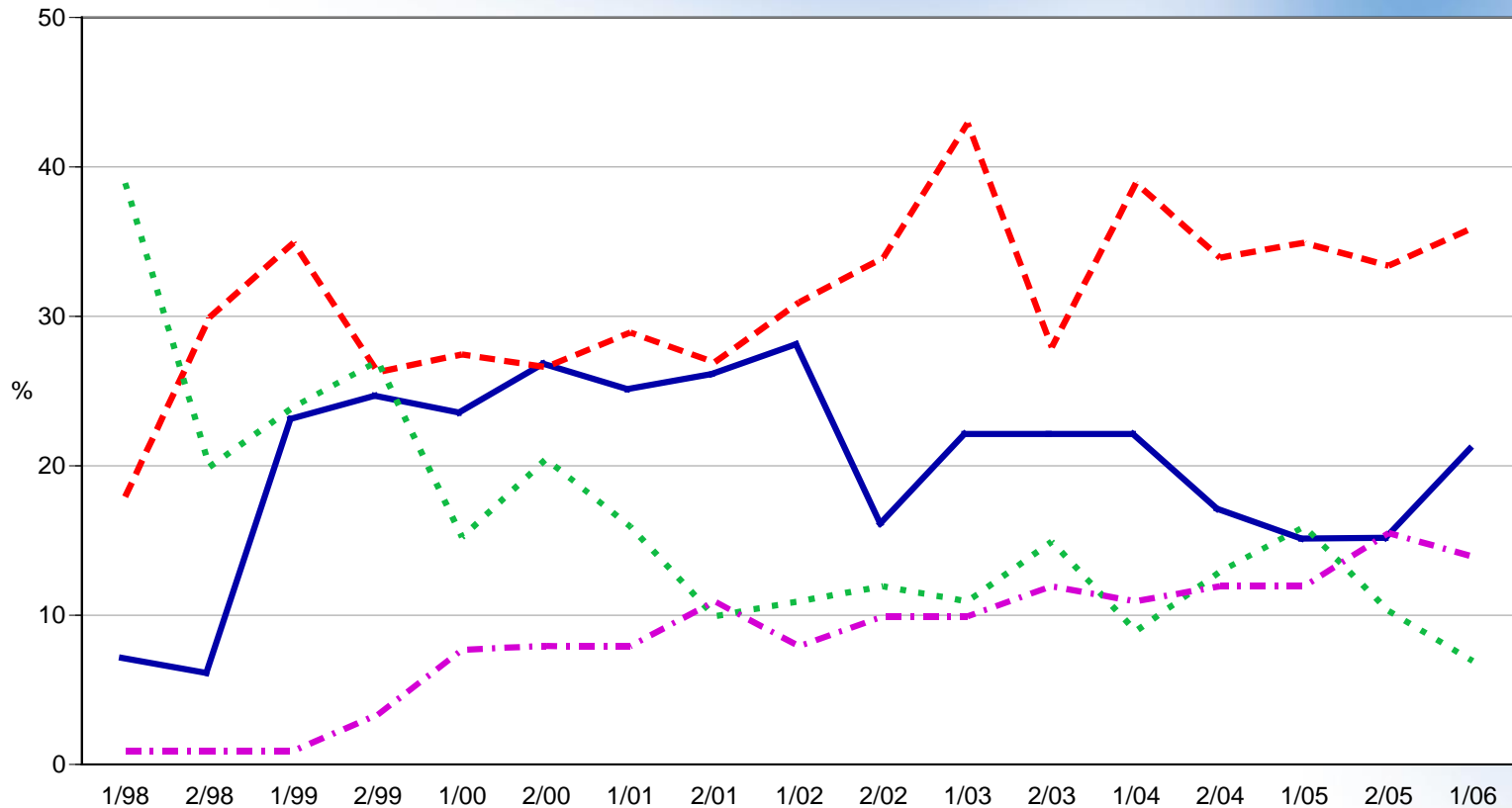
PK-YRITYSBAROMETRI

Maaliskuu 2006
Alkuperätunniste 4409/JKÄ/VH/ss/jso

Pk-yritysbarometri
Kevät 2006

**4. PK-YRITYSTEN KEHITTÄMISTARPEET
- Satakunta -**

PK-YRITYSBAROMETRI

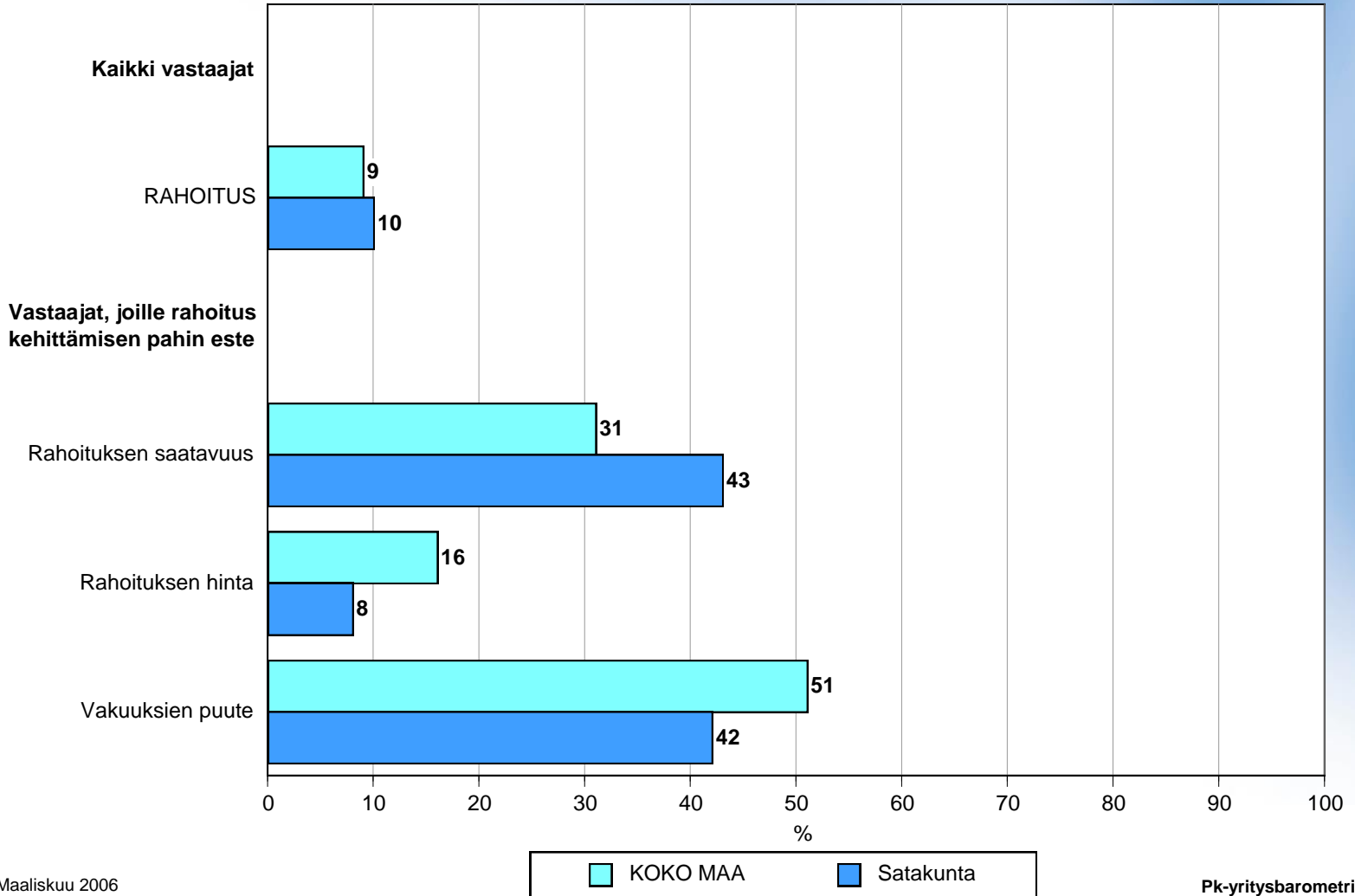


- Henkilöstön kehittäminen ja koulutus
- - - Markkinointi ja myynti
- . . . Tuotanto ja materiaalityö, tietotekniikka, tuotekehitys, laatu
- . - . Yhteistyö/verkottuminen, alihankinta

Maaliskuu 2006
Alkuperätunniste 4409/JKÄ/VH/ss/jso

Pk-yritysbarometri
Kevät 2006

**5.1 PK-YRITYSTEN KEHITTÄMISEN ESTEET
- Rahoitus -**



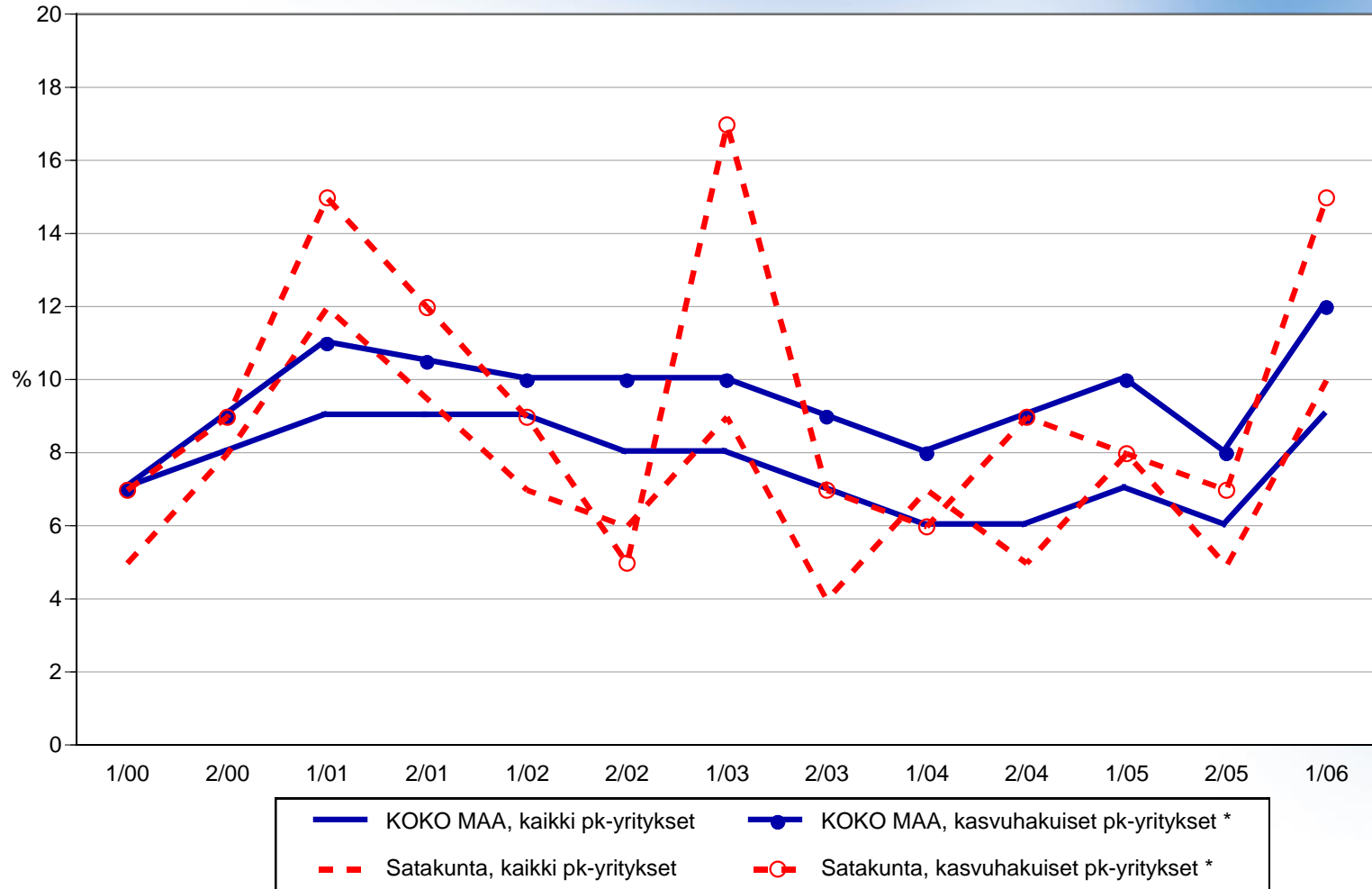
PK-YRITYSBAROMETRI

Maaliskuu 2006
Alkuperätunniste 4409/JKÄ/VH/ss/jso

Pk-yritysbarometri
Kevät 2006

5.2 PK-YRITYSTEN KEHITTÄMISEN ESTEET
- Rahoitus kokonaisuudessaan -

PK-YRITYSBAROMETRI

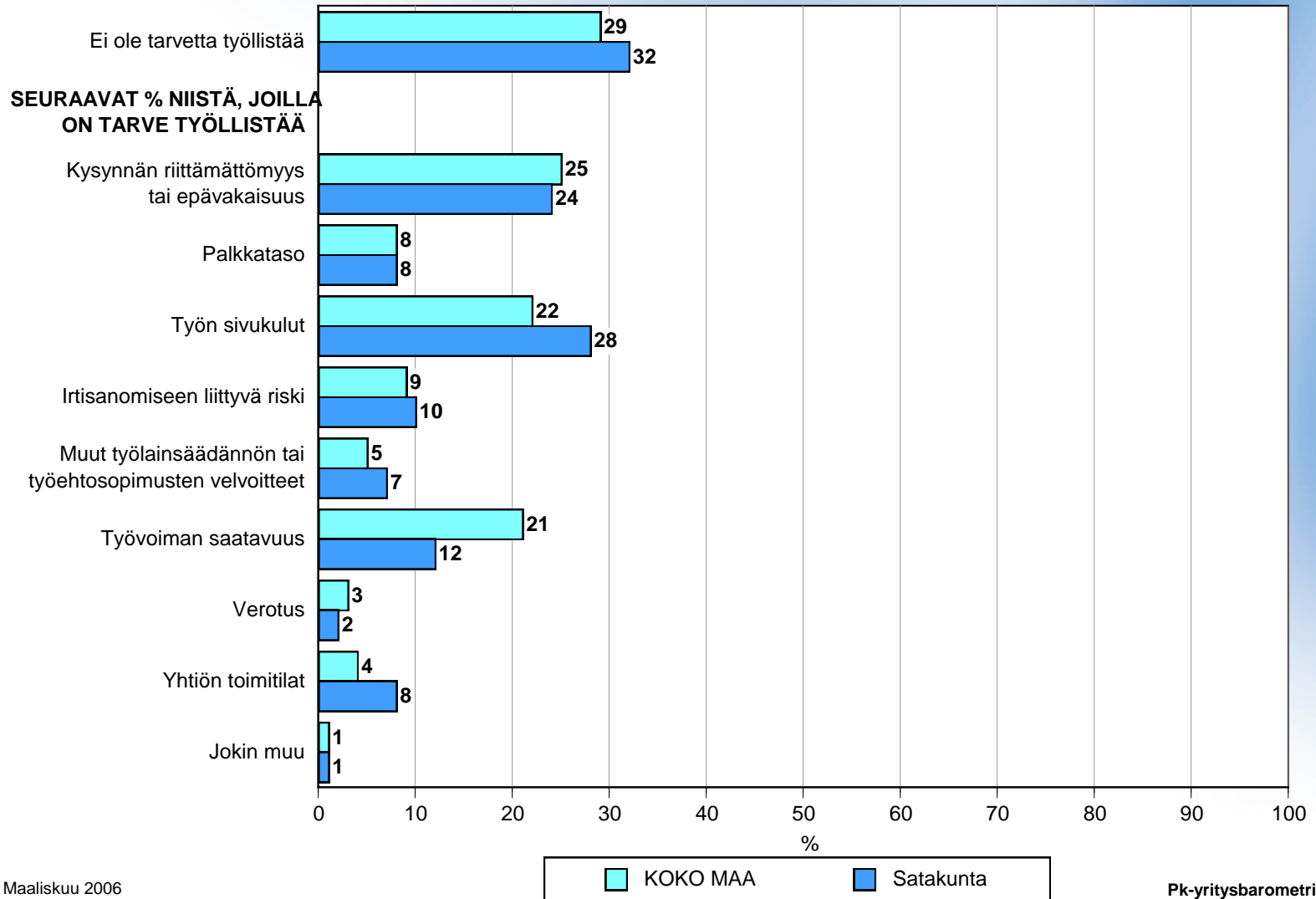


Maaliskuu 2006
 Alkuperätunniste 4409/JKÄ/VH/ss/jso

*) Yritys on voimakkaasti kasvuhakuinen tai pyrkii kasvamaan mahdollisuuksien mukaan

Pk-yritysbarometri
 Kevät 2006

6. PK-YRITYSTEN TYÖLLISTÄMISEN SUURIN ESTE



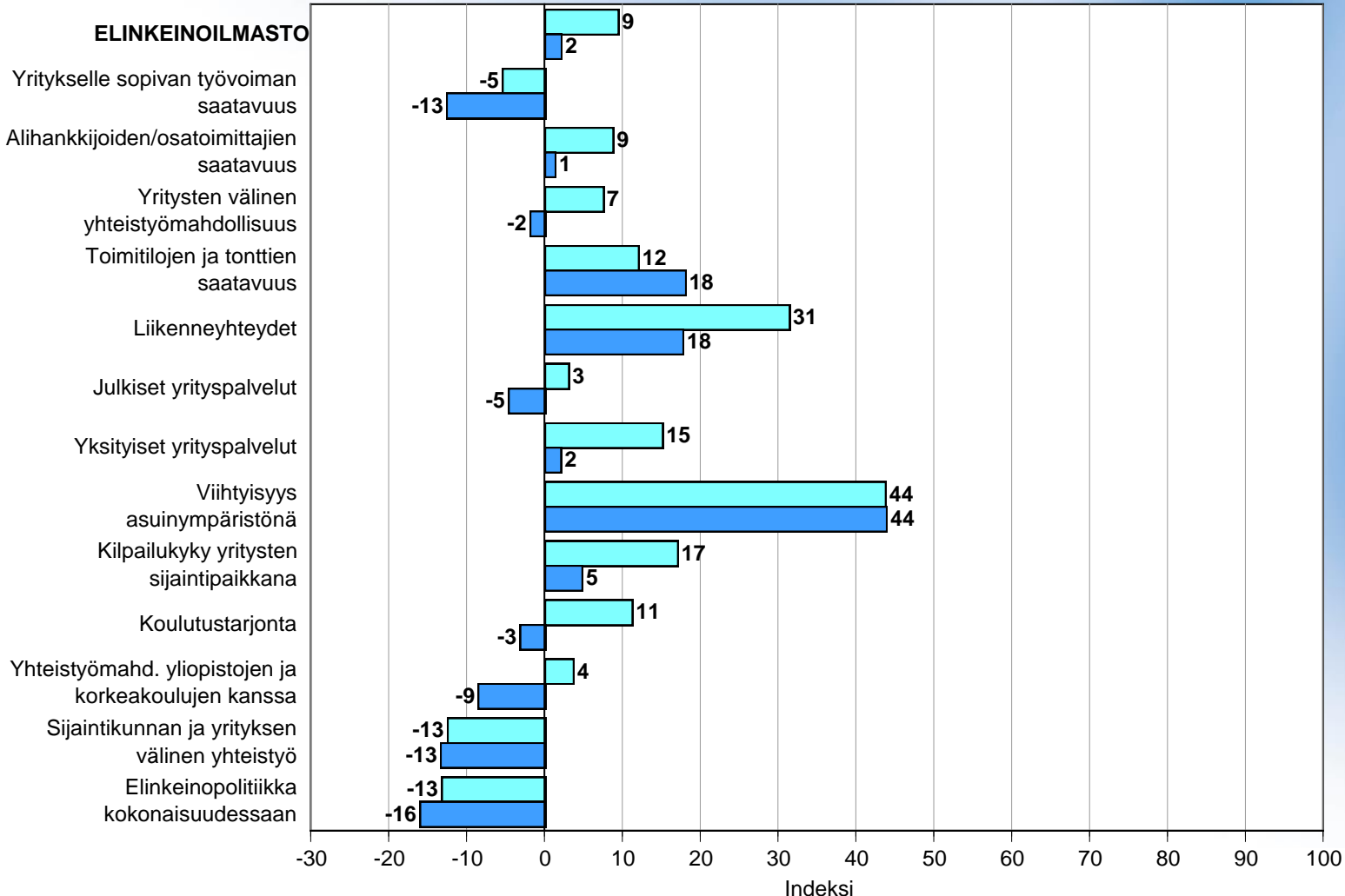
PK-YRITYSBAROMETRI

Maaliskuu 2006
Alkuperätunniste 4409/JKÄ/VH/ss/jso

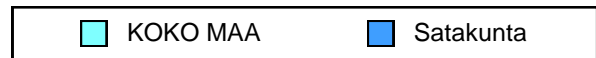
Pk-yritysbarometri
Kevät 2006

7.1 ELINKEINOILMASTO

PK-YRITYYSBAROMETRI

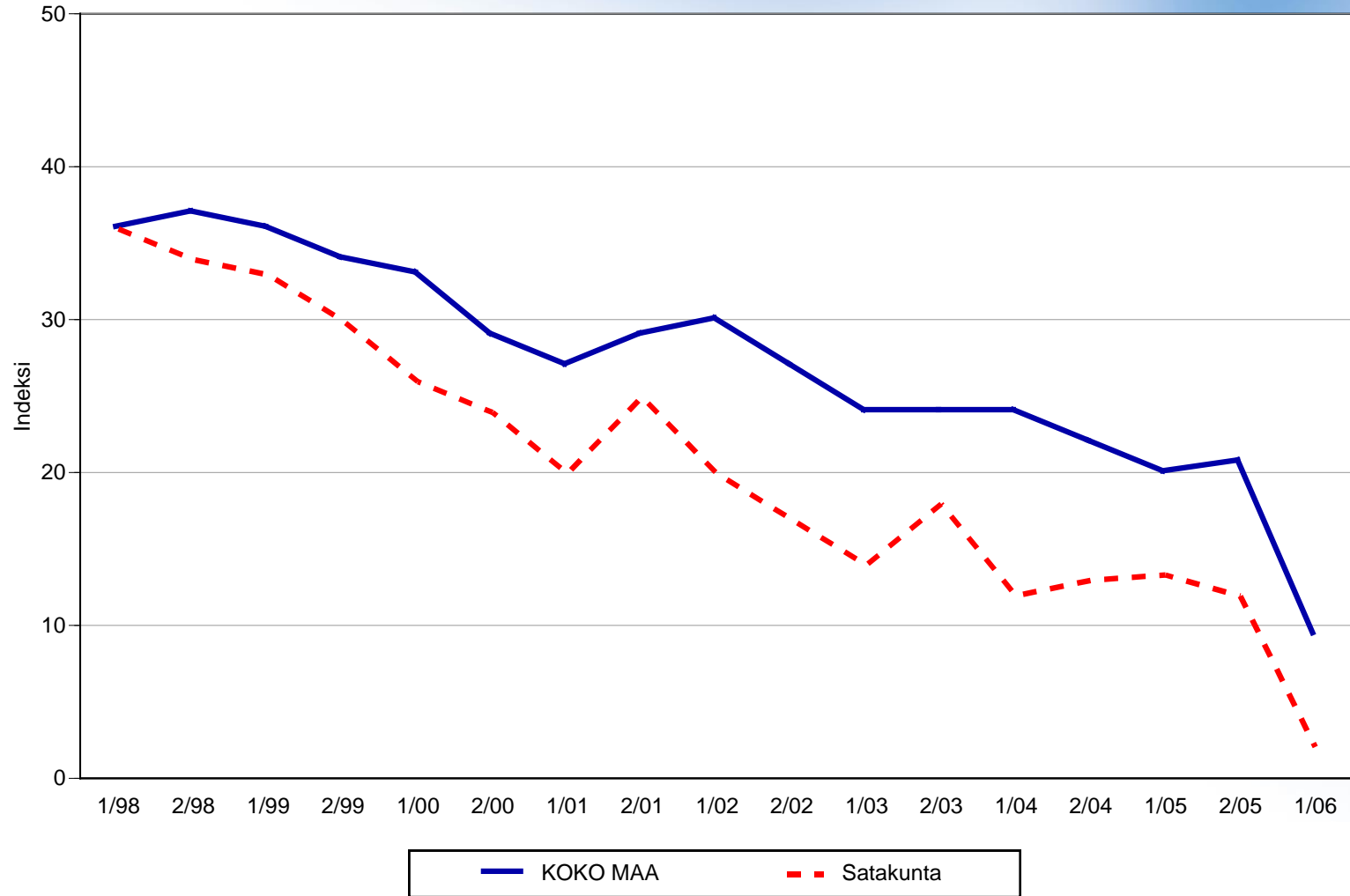


Maaliskuu 2006
Alkuperätunniste 4409/JKÄ/VH/ss/jso



Pk-yritysbarometri
Kevät 2006

7.2 ELINKEINOILMASTO
- Keskiarvo sijaintikunnan elinkeinoilmastoja koskevista väittämistä -



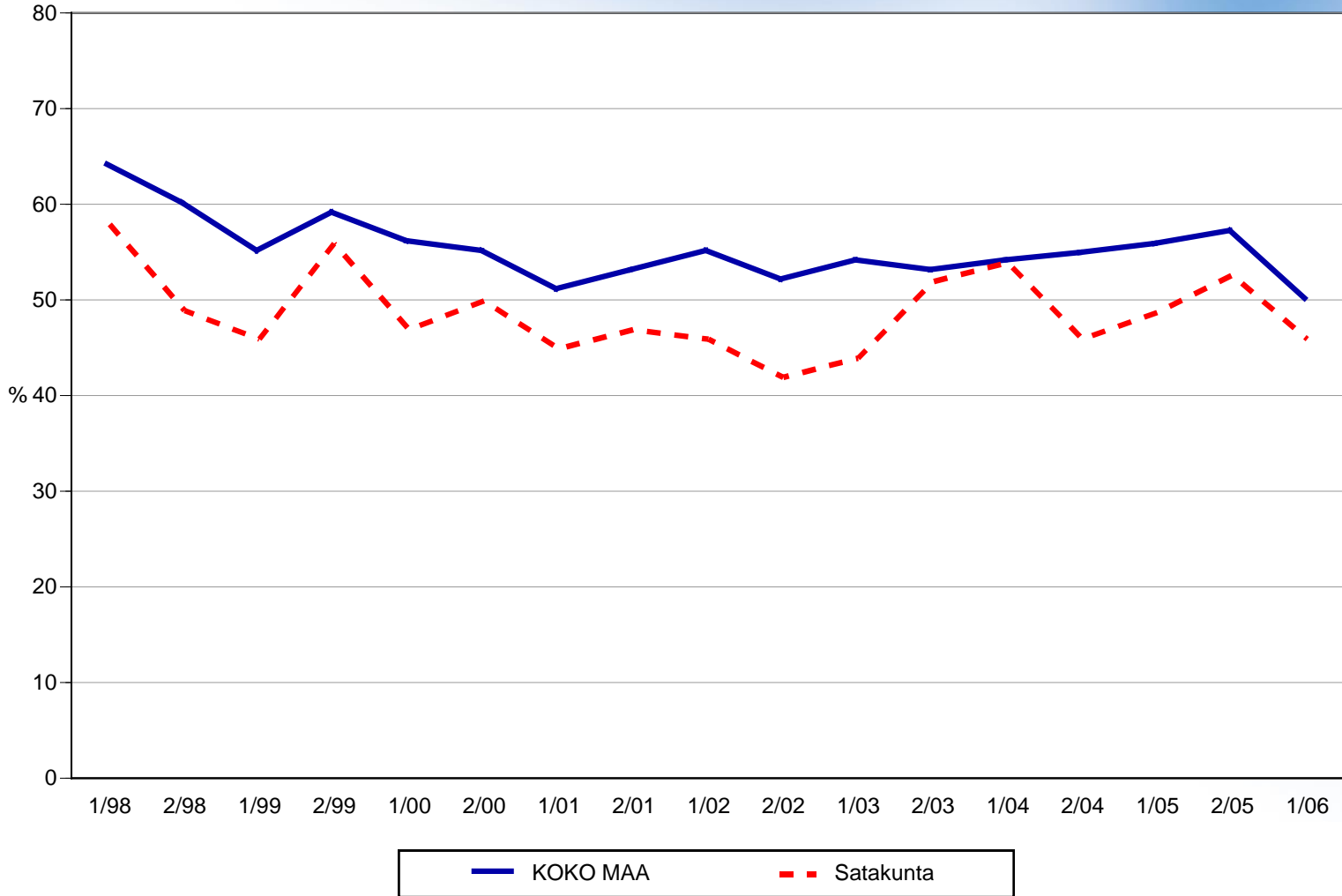
PK-YRITYSBAROMETRI

Maaliskuu 2006
 Alkuperätunniste 4409/JKÄ/VH/ss/jso

Pk-yritysbarometri
 Kevät 2006

8. PK-YRITYSTEN KASVUHAKUISUUS

- Voimakkaasti ja mahdollisuuksien mukaan kasvavien yritysten osuus kaikista yrityksistä -

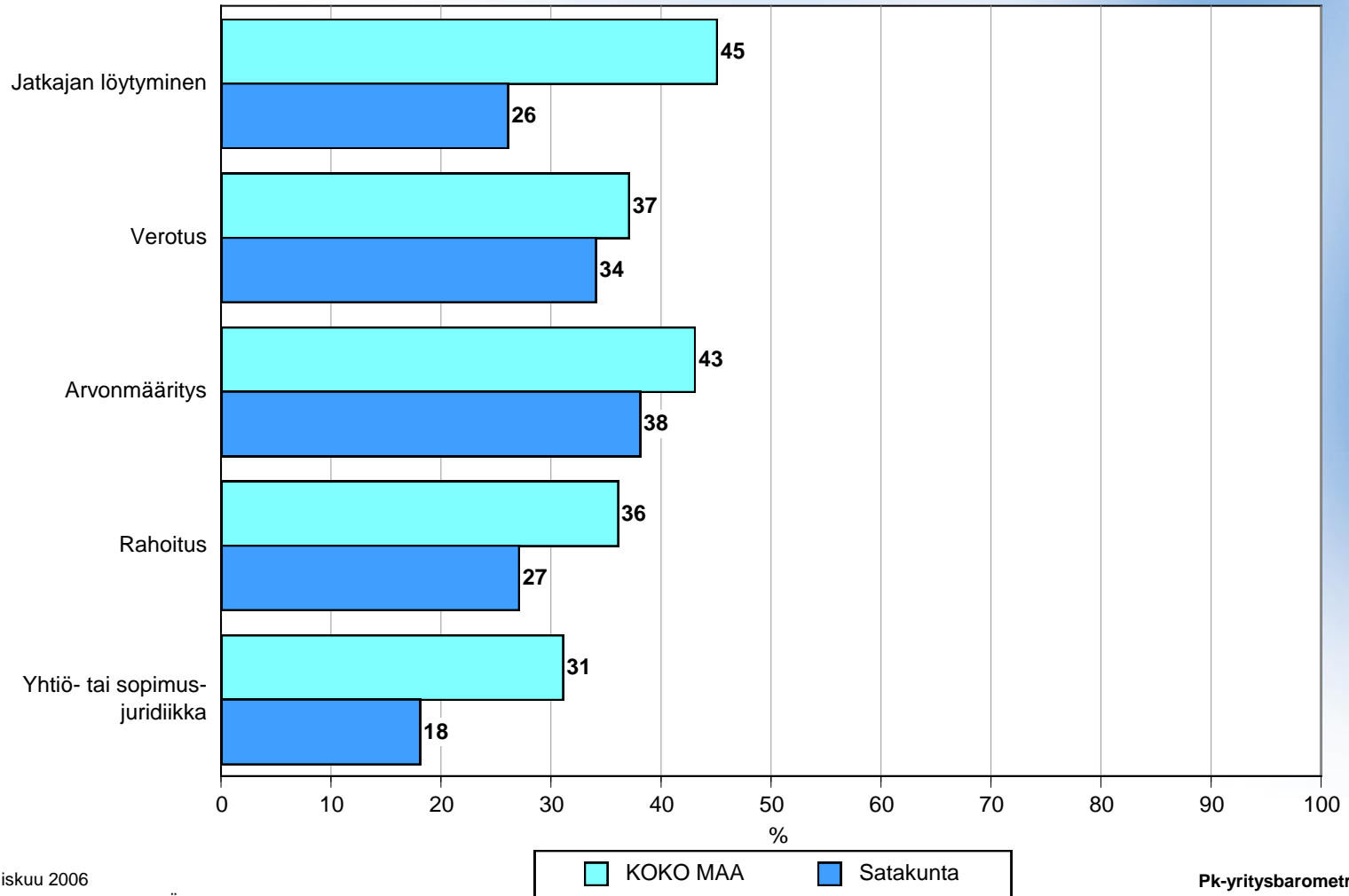


PK-YRITYSBAROMETRI

Maaliskuu 2006
Alkuperätunniste 4409/JKÄ/VH/ss/jso

Pk-yritysbarometri
Kevät 2006

**9. ODOTETTAVISSA OLEVAT ONGELMAT SUKUPOLVEN- TAI
OMISTAJANVAIHDOKSEEN LIITTYVISSÄ ASIOISSA**
- Yritykset, joissa vaihdos odotettavissa lähimmän 5 vuoden aikana -

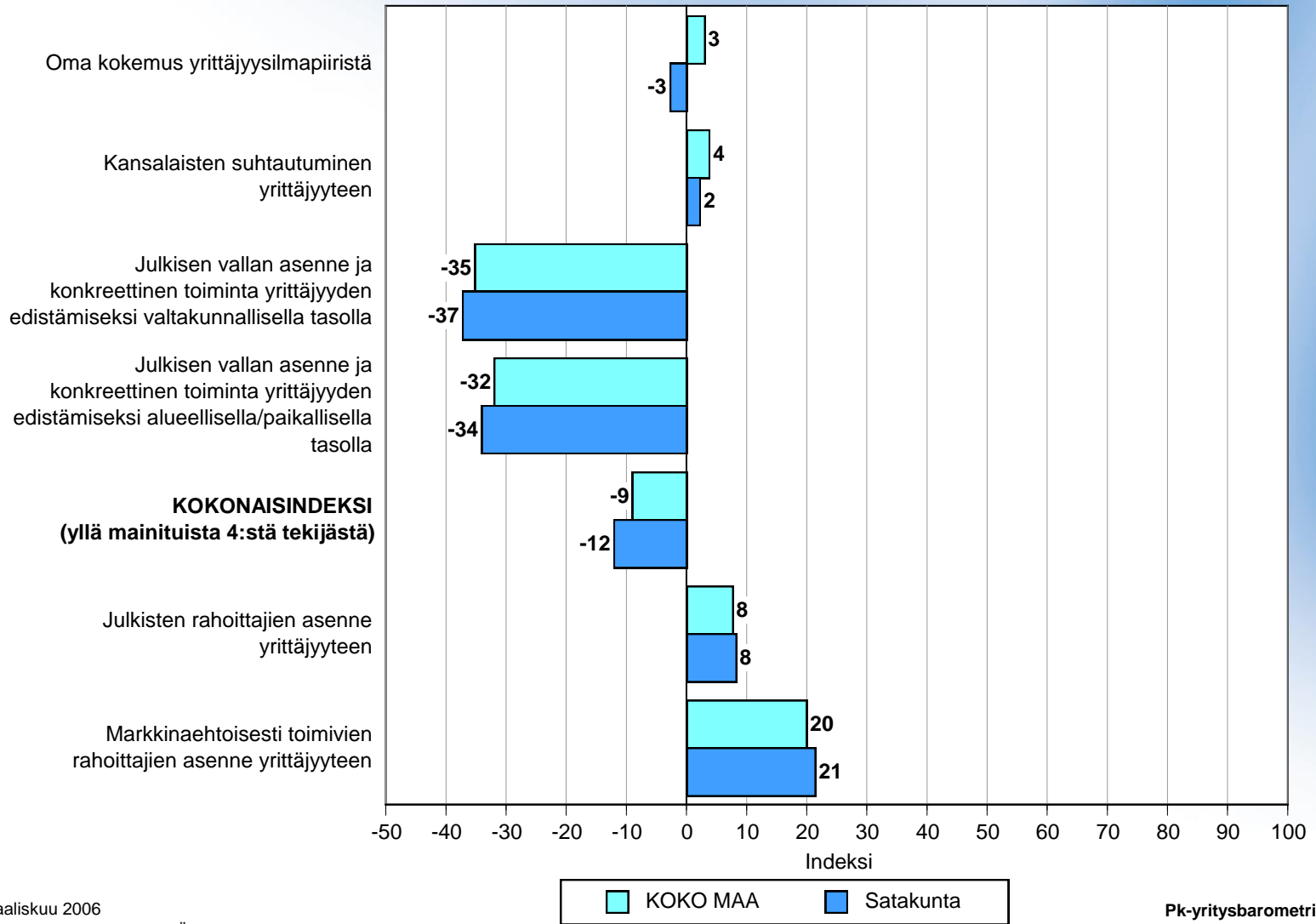


PK-YRITYSBAROMETRI

Maaliskuu 2006
Alkuperätunniste 4409/JKÄ/VH/ss/jso

Pk-yritysbarometri
Kevät 2006

10. YRITTÄJYYSIKILMAPIIRI

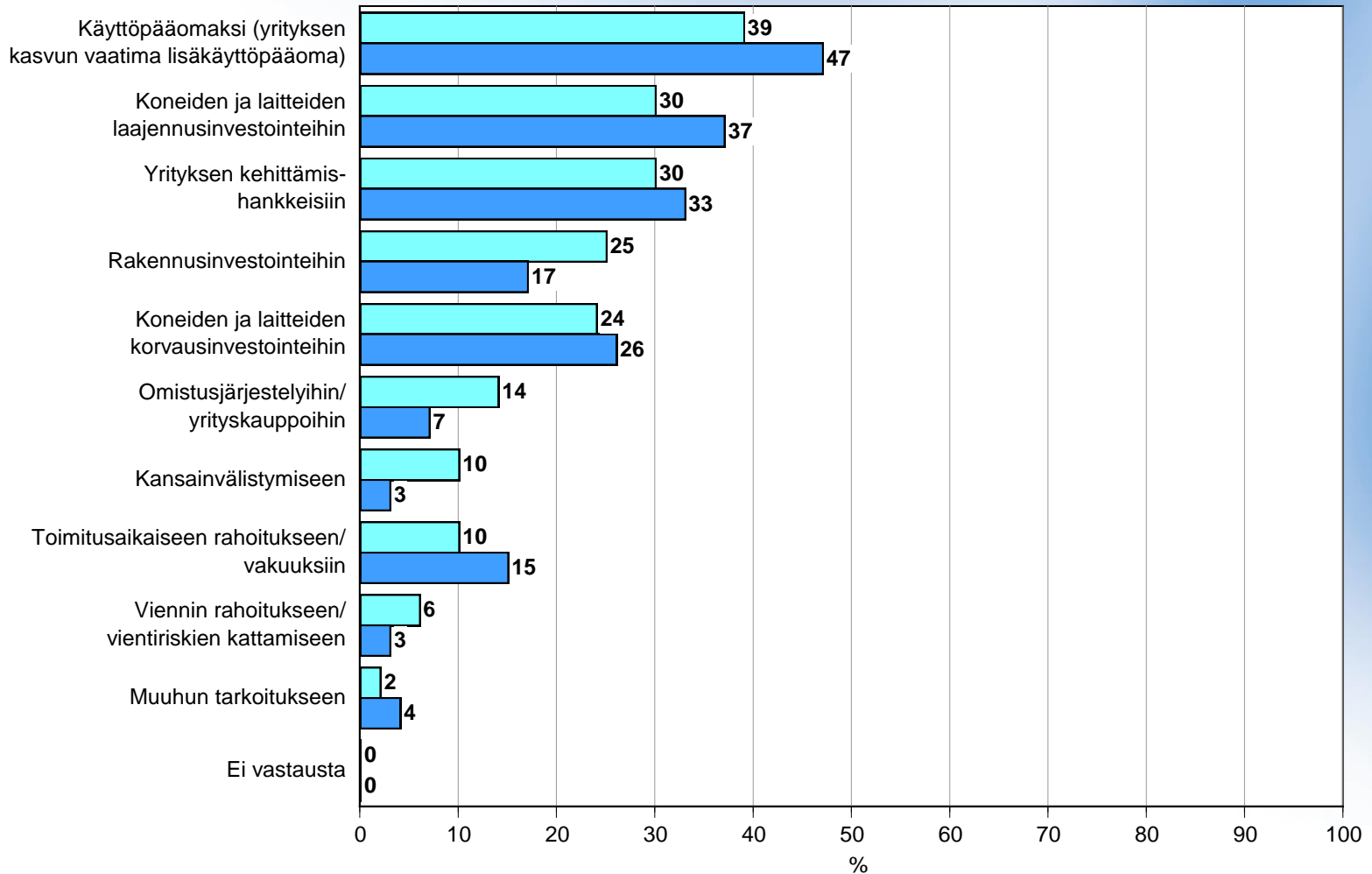


PK-YRITYSBAROMETRI

Maaliskuu 2006
Alkuperätunniste 4409/JKÄ/VH/ss/jso

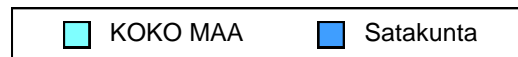
Pk-yritysbarometri
Kevät 2006

**11. MIHIN KÄYTTÖTARKOITUKSEEN AIKOO OTTAA ULKOPUOLISTA RAHOITUSTA
- Yritykset, jotka aikovat ottaa ulkopuolista rahoitusta -**



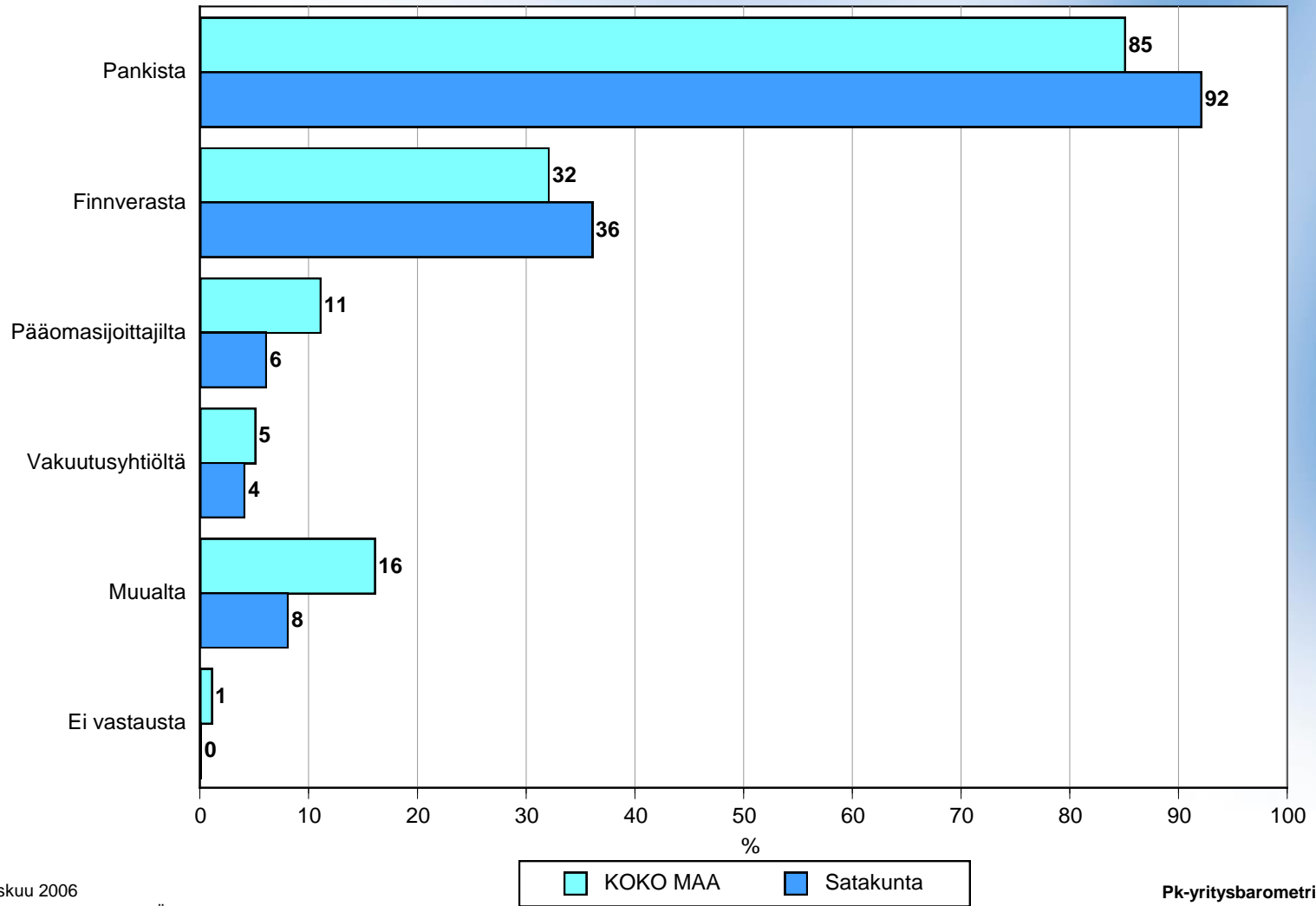
PK-YRITYSBAROMETRI

Maaliskuu 2006
Alkuperätunniste 4409/JKÄ/VH/ss/jso



PK-yrity sbarometri
Kevät 2006

12. MISTÄ AIKOO HAKEA RAHOITUSTA
- Yritykset, jotka aikovat ottaa ulkopuolista rahoitusta -

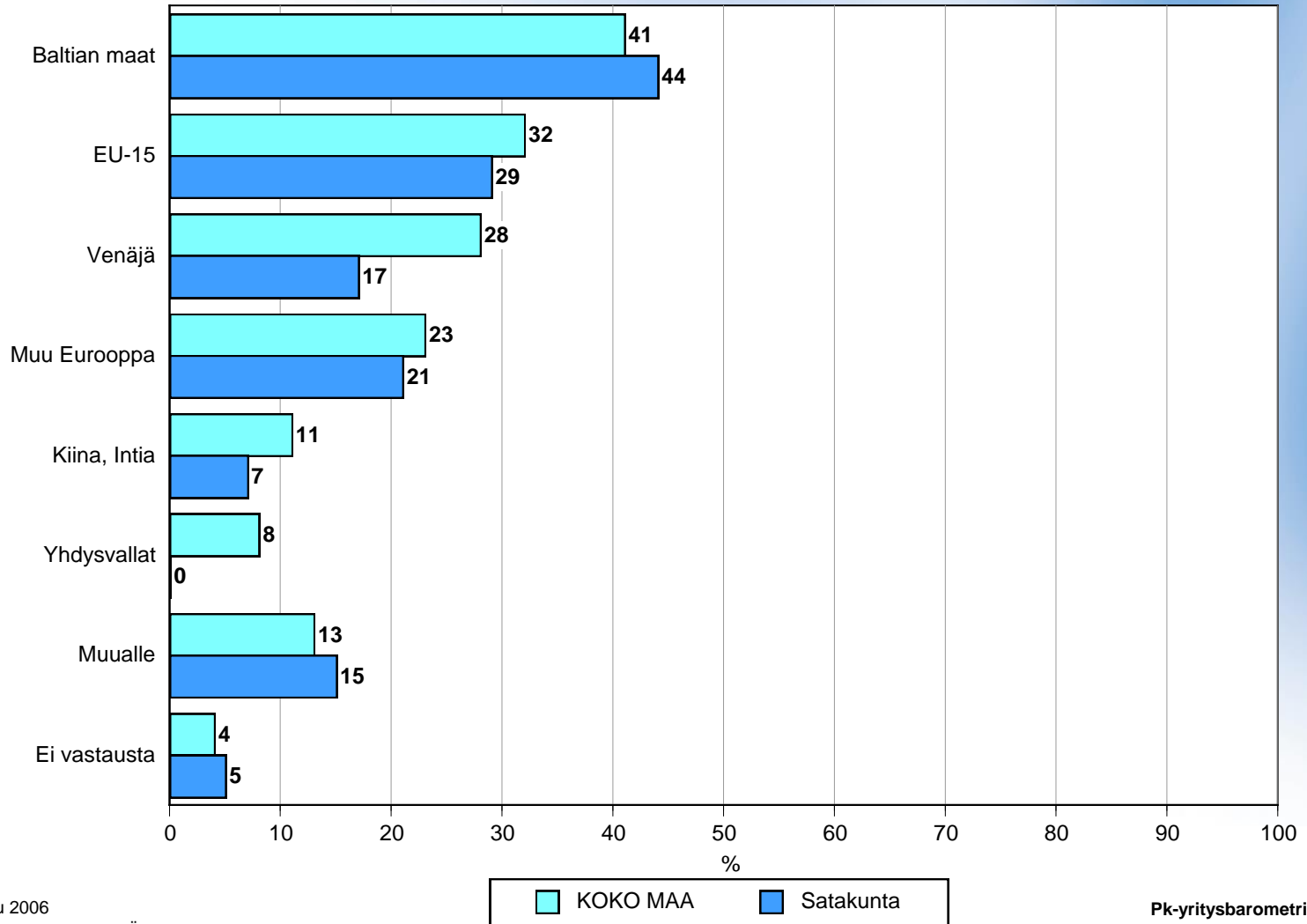


PK-YRITYSBAROMETRI

Maaliskuu 2006
 Alkuperätunniste 4409/JKÄ/VH/ss/jso

Pk-yritysbarometri
 Kevät 2006

13. MIHIN PÄIN LAAJENTAA TUOTANTOA TAI TOIMINTAA
- Yritykset, jotka aikovat käynnistää/laajentaa tuotantoa tai toimintaa ulkomaille -



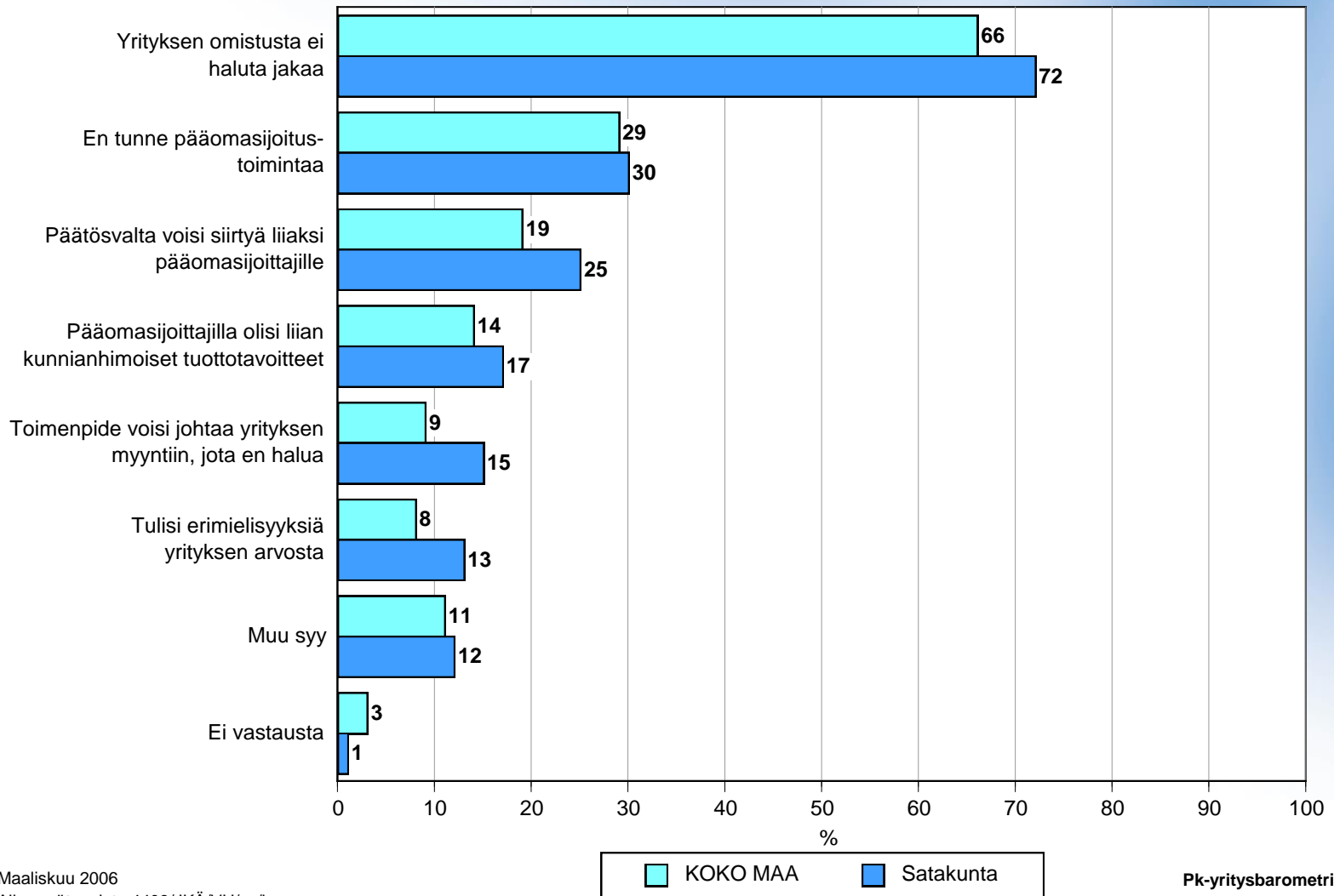
PK-YRITYYSBAROMETRI

Maaliskuu 2006
 Alkuperätunniste 4409/JKÄ/VH/ss/jso

Pk-yritysbarometri
 Kevät 2006

14. MIKSI EI OLE HAKENUT RAHOITUSTA EIKÄ HARKITSE RAHOITUSTA PÄÄOMASIOITTAJILTA

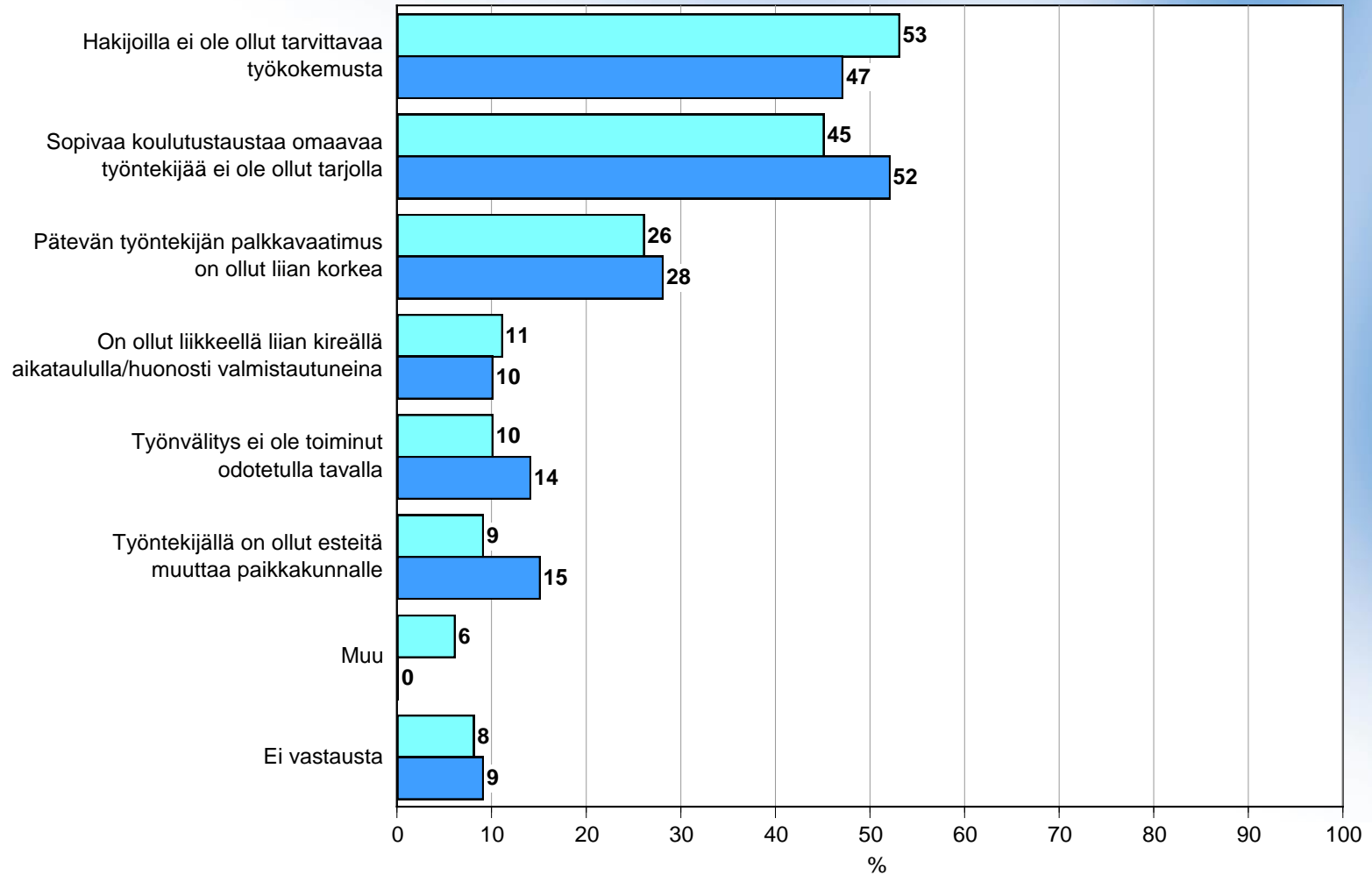
- Yritykset, jotka eivät ole hakeneet rahoitusta eivätkä harkitse rahoitusta pääomasijoittajilta -



Maaliskuu 2006
Alkuperätunniste 4409/JKÄ/VH/ss/jso

Pk-yritysbarometri
Kevät 2006

15. MIKÄ ON OLLUT SYYNÄ REKRYTOINTIONGELMIIN
- Yritykset, jotka eivät ole saaneet rekrytoitua osaavia ammattilaisia -



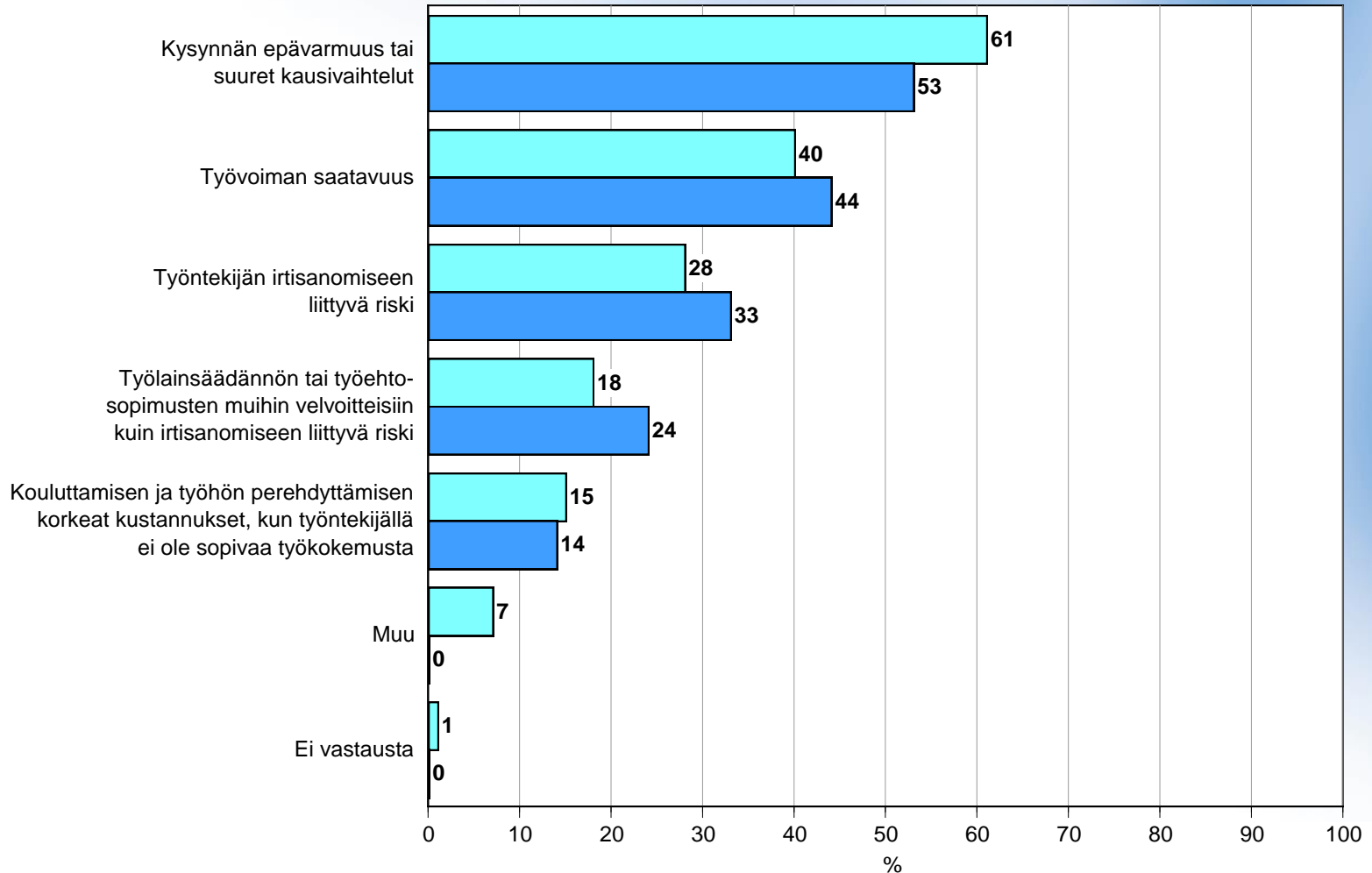
PK-YRITYYSBAROMETRI

Maaliskuu 2006
 Alkuperätunniste 4409/JKÄ/VH/ss/jso

■ KOKO MAA
 ■ Satakunta

Pk-yritysbarometri
 Kevät 2006

16. MIKSI OLETTE TURVAUTUNEET VUOKRATYÖVOIMAAN PALKATUN TYÖVOIMAN SIJAAN - Yritykset, jotka ovat käyttäneet vuokrattua työvoimaa -



Maaliskuu 2006
Alkuperätunniste 4409/JKÄ/VH/ss/jso

■ KOKO MAA
 ■ Satakunta

Pk-yritysbarometri
Kevät 2006

PK-YRITYSBAROMETRI