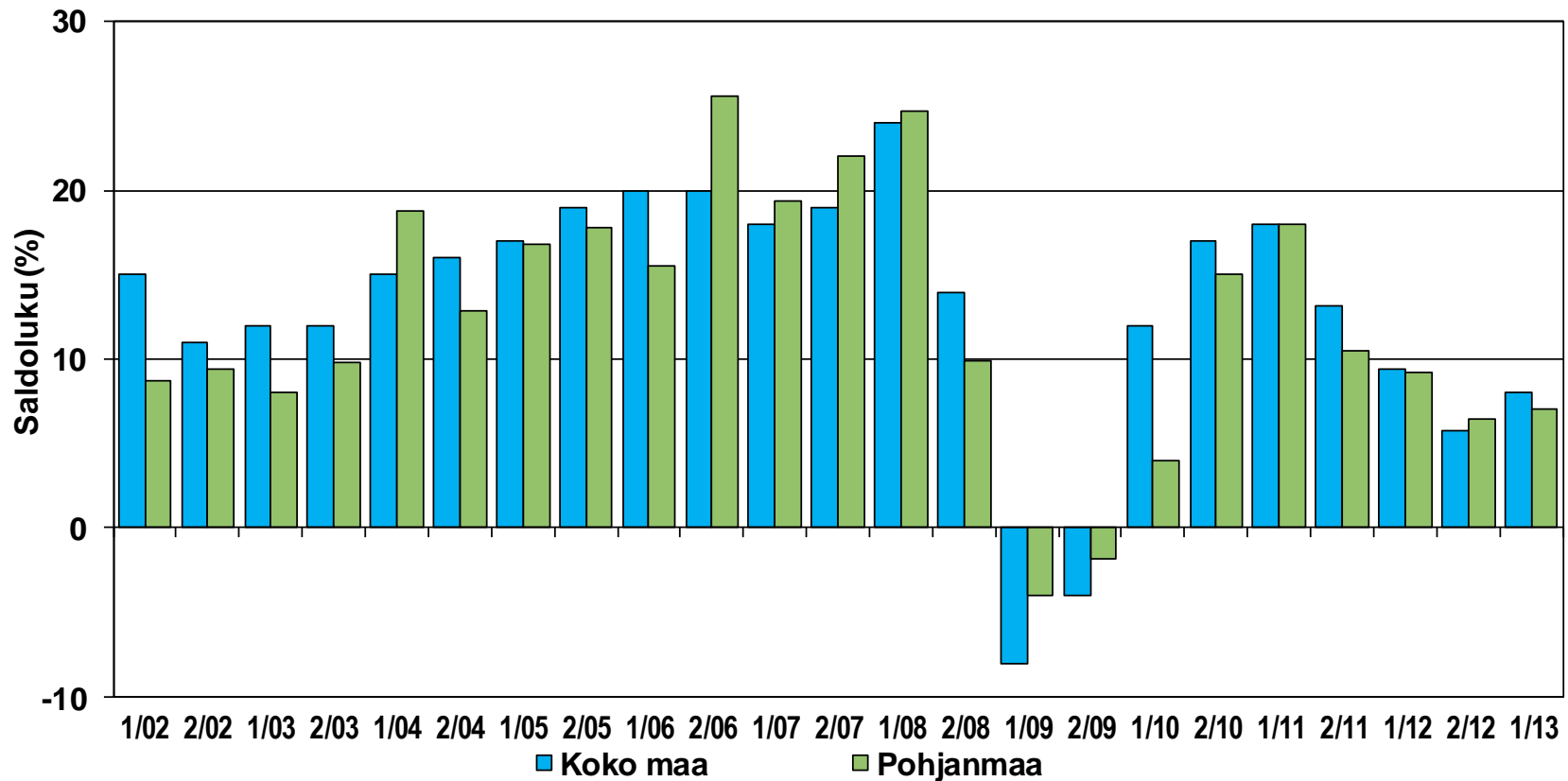




Pk-yritysbarometri, kevät 2013

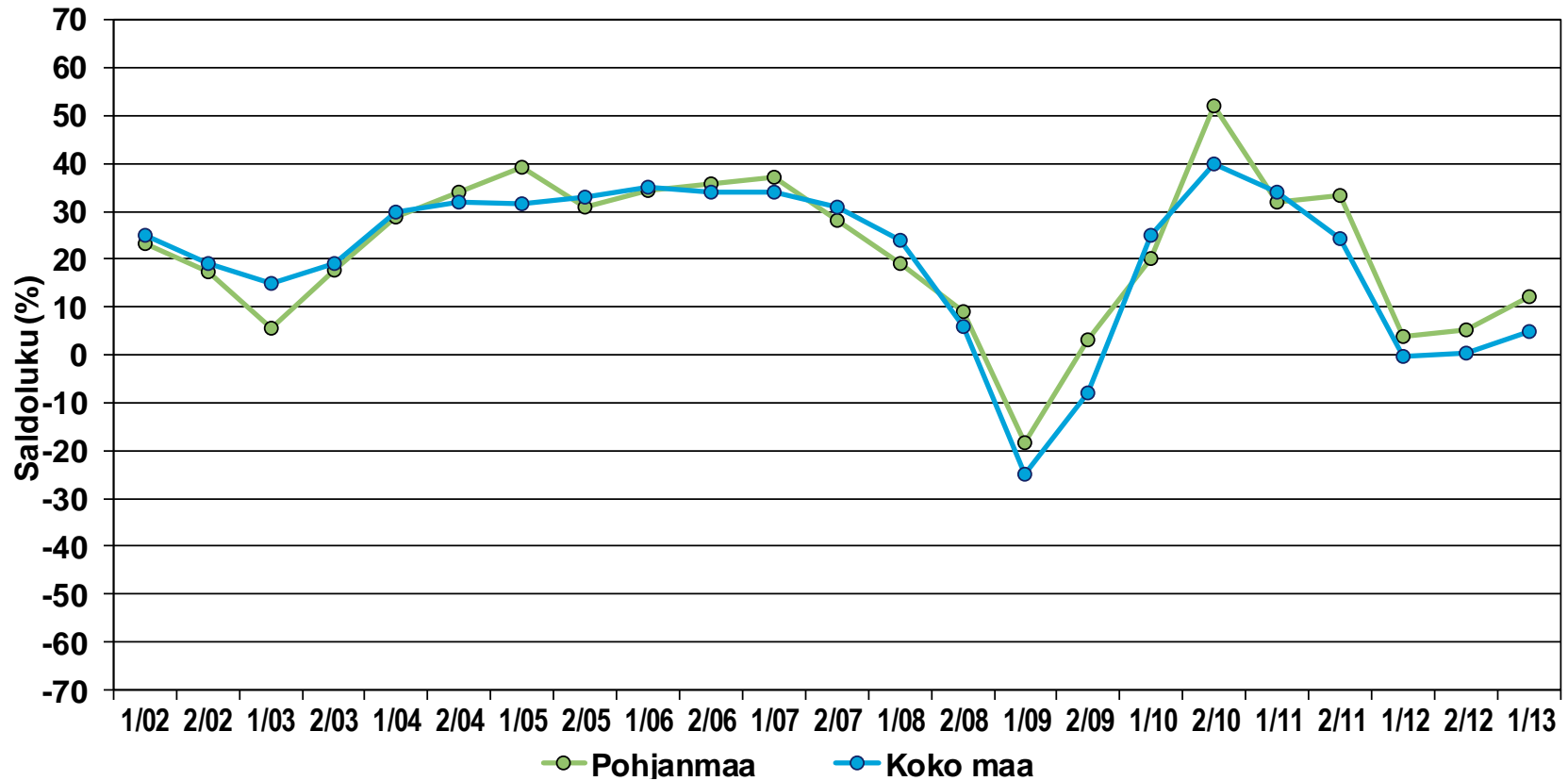
alueraportti, Pohjanmaa

1. Henkilökunnan määrän muutosodotukset seuraavan vuoden aikana



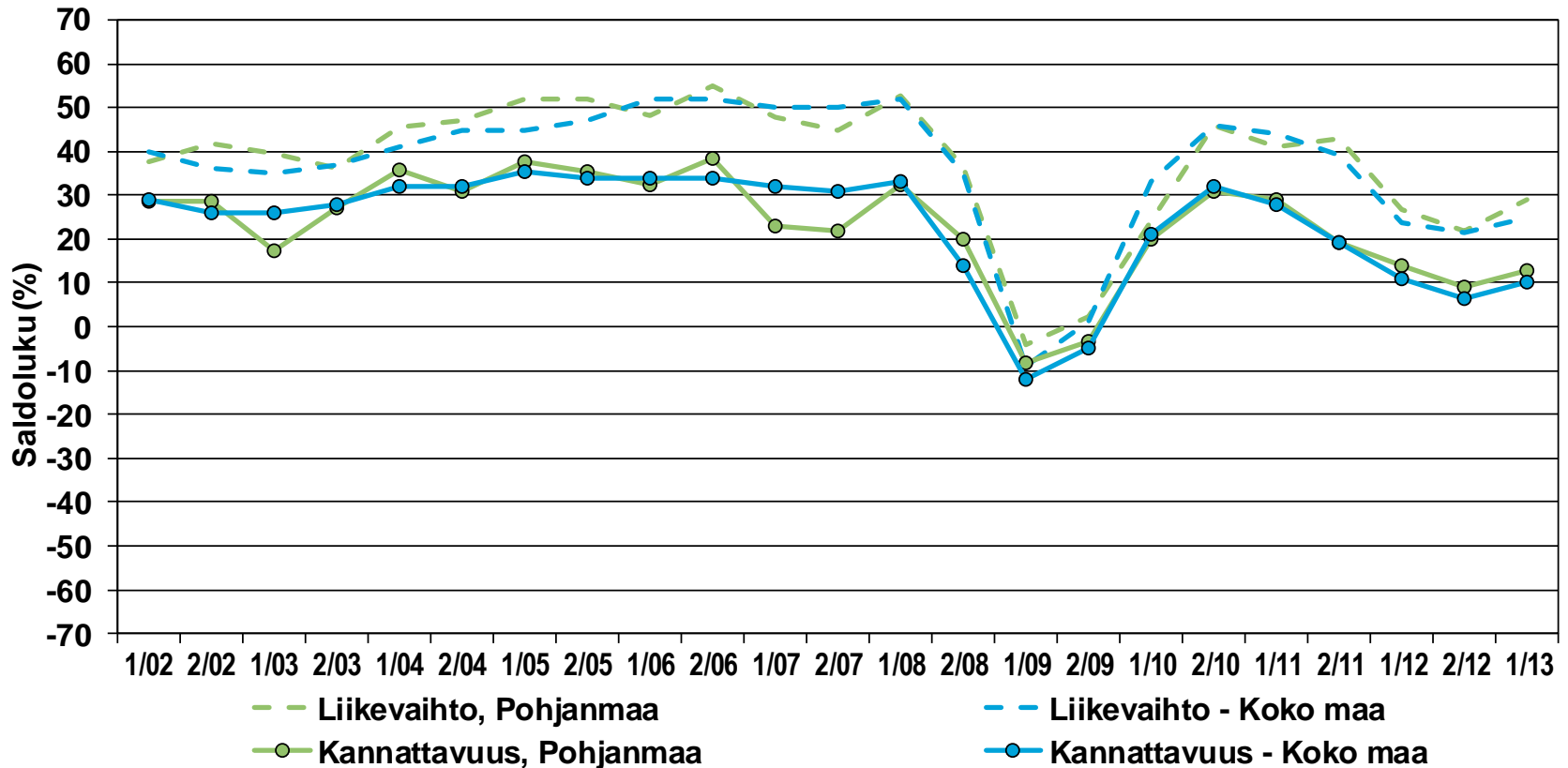
Lähde: Pk-yrittäjäbarometri - kevät, 2013

2. Yleiset suhdannenäkymät lähimmän vuoden aikana



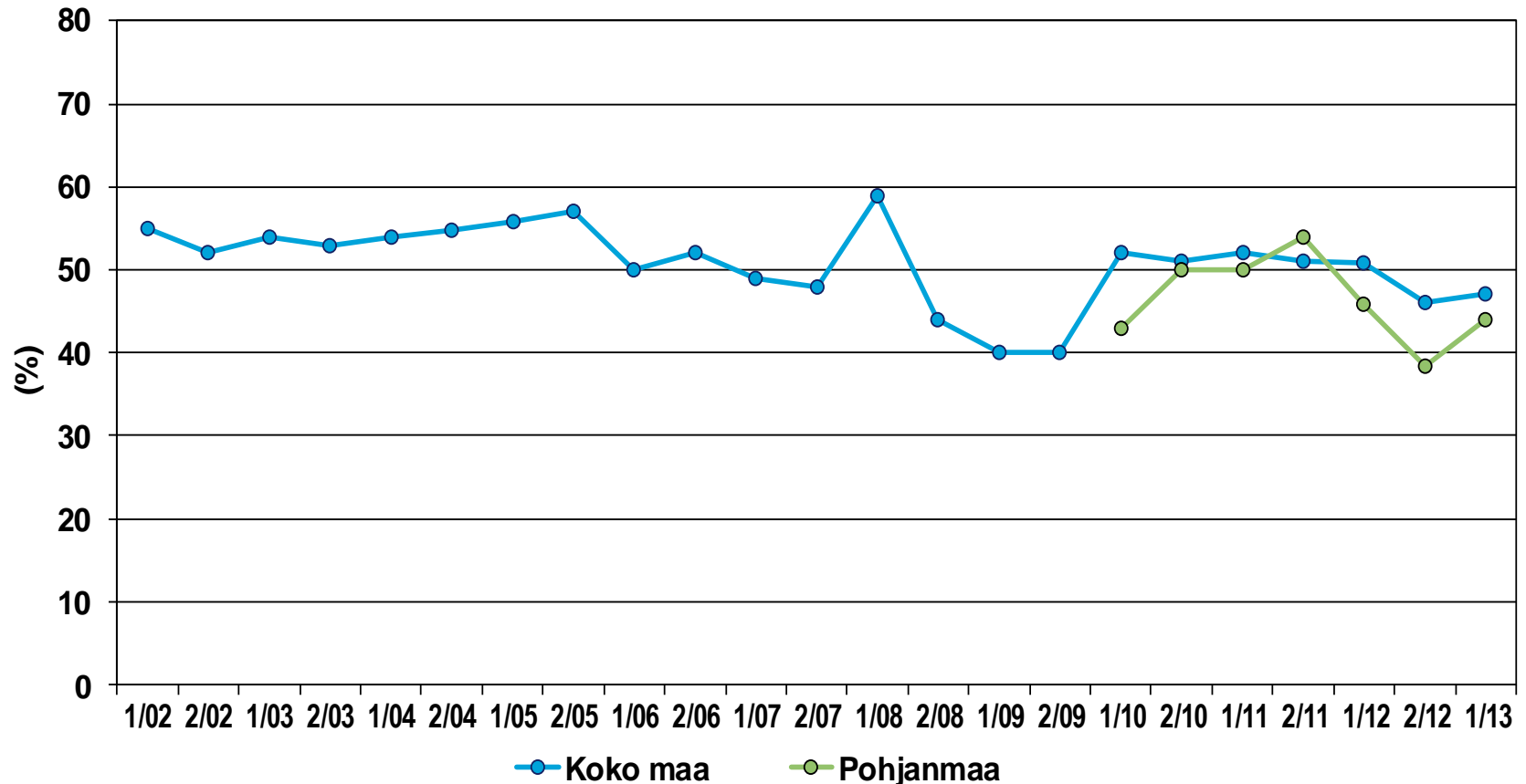
Lähde: Pk-yrittäjäbarometri - kevät, 2013

3. Suhdannenäkymät seuraavan vuoden aikana



Lähde: Pk-yrittäjäbarometri - kevät, 2013

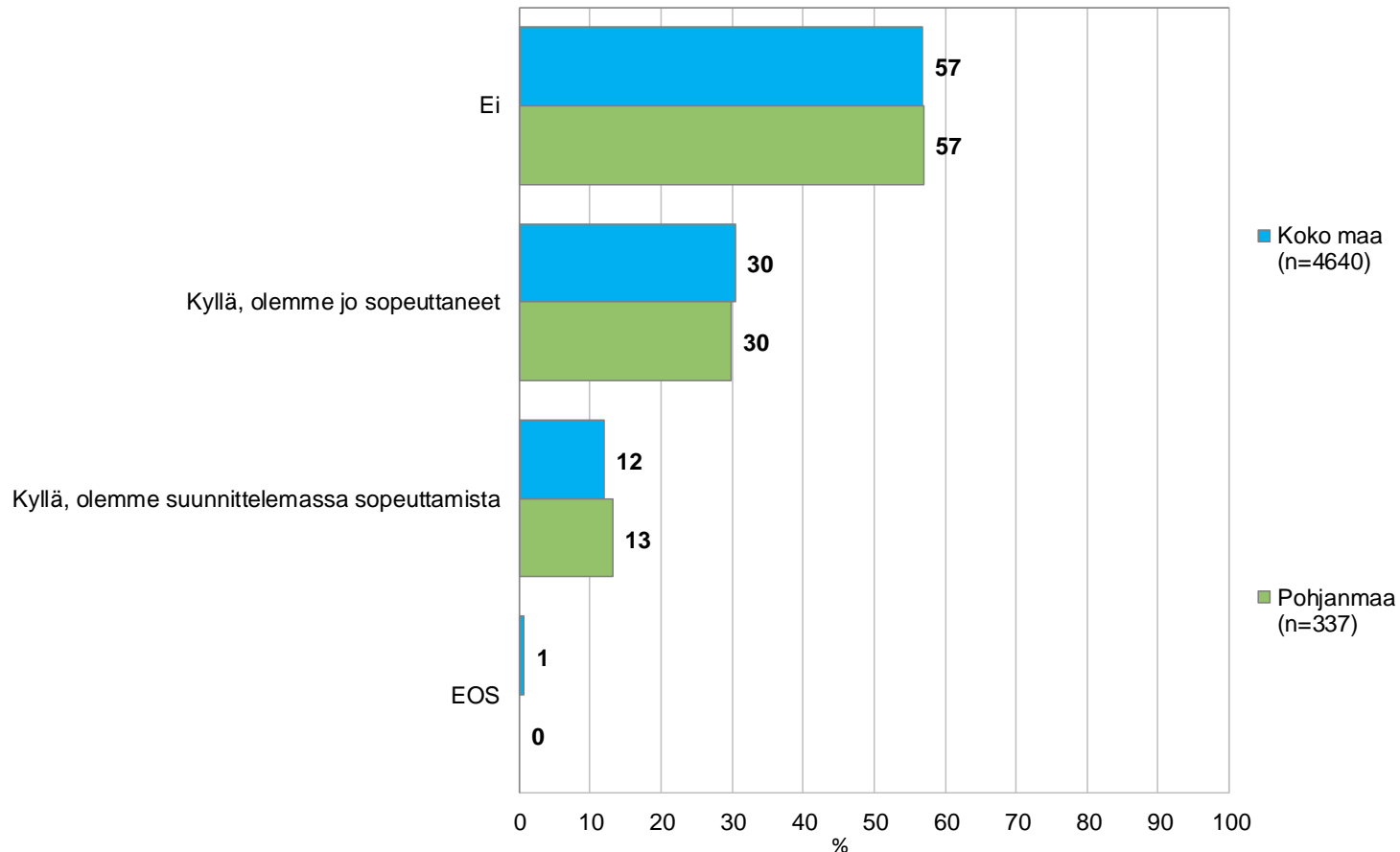
4. Pk-yritysten kasvuhakuisuus



Voimakkaasti tai mahdollisuuksien mukaan kasvavien yritysten osuus kaikista yrityksistä.

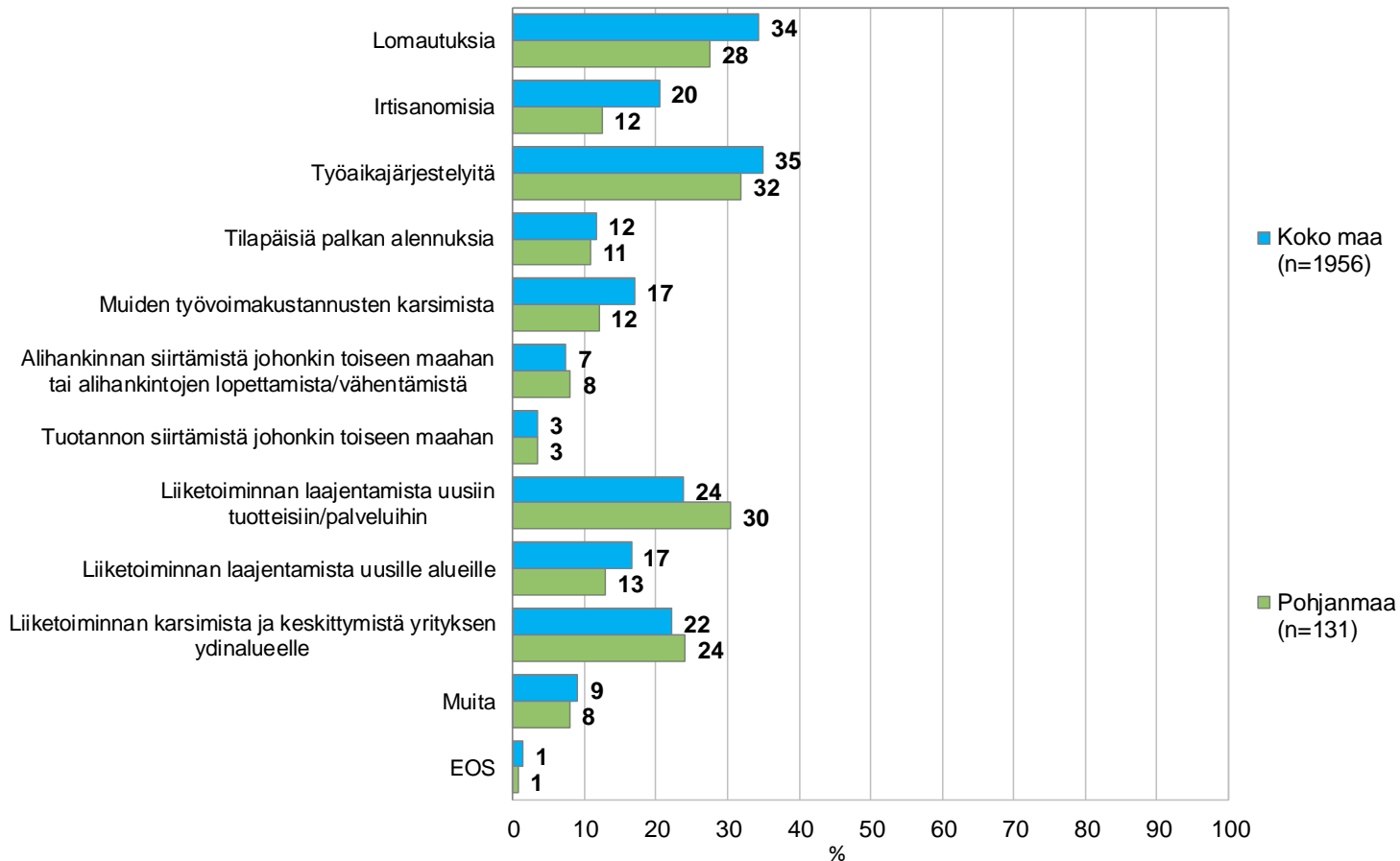
Lähde: Pk-yritysbarometri - kevät, 2013

6. Onko yrityksessänne tarvetta sopeuttaa toimintaa nykyisen suhdannetilanteen vuoksi?



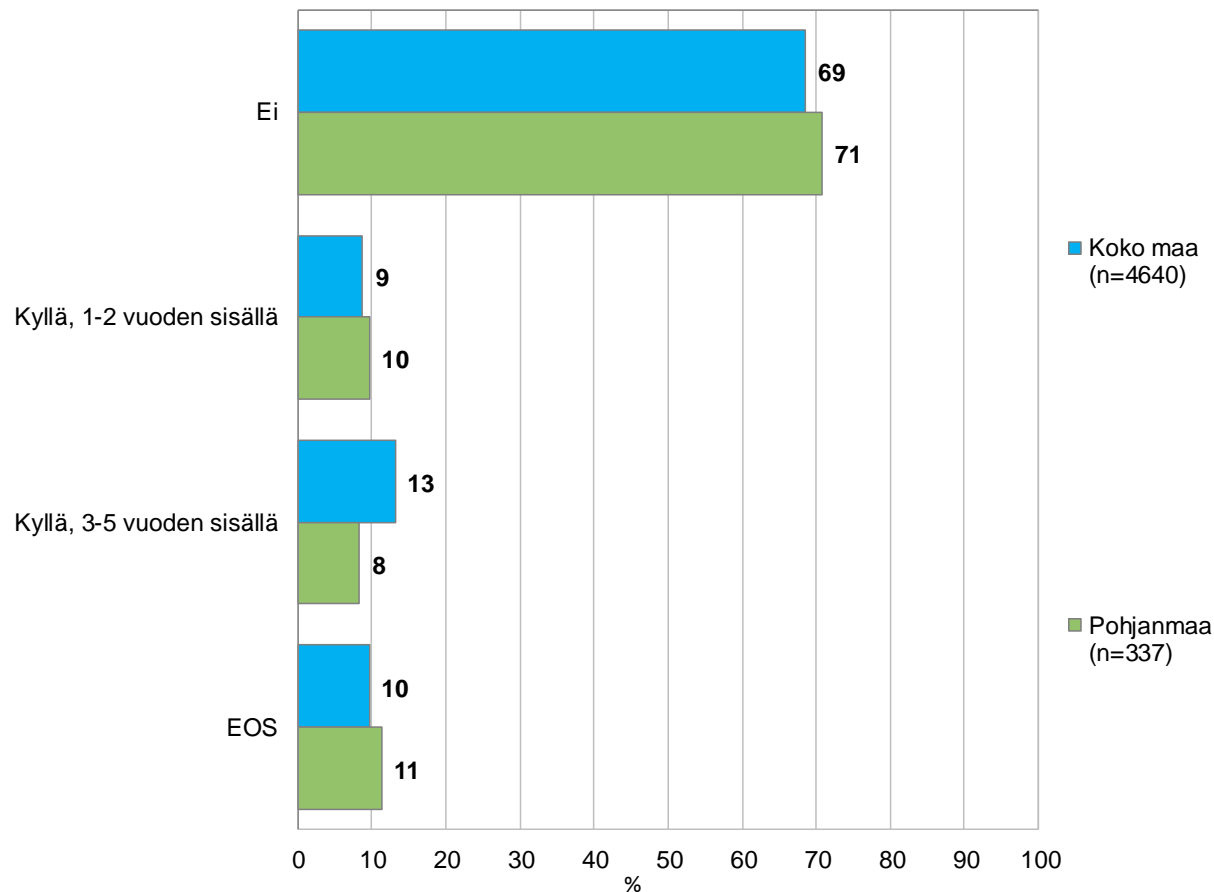
Lähde: Pk-yritysbarometri - kevät, 2013

7. Mitä sopeutustoimia olette tehnyt tai suunnittelette tekeväanne?



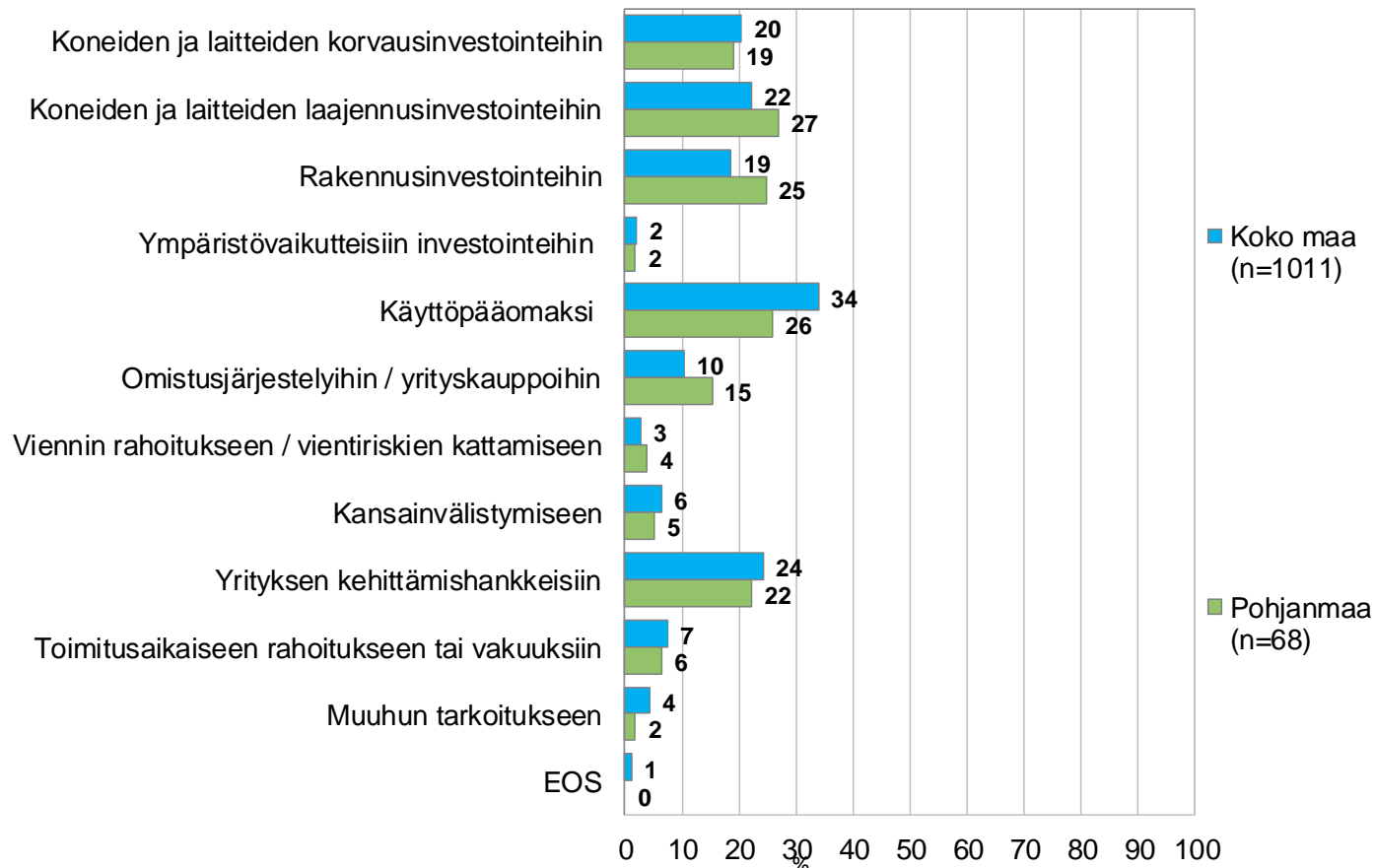
Lähde: Pk-yrittäjäbarometri - kevät, 2013

8. Onko yrityksessänne odotettavissa sukupolven/omistajanvaihdos lähimmän viiden vuoden sisällä?



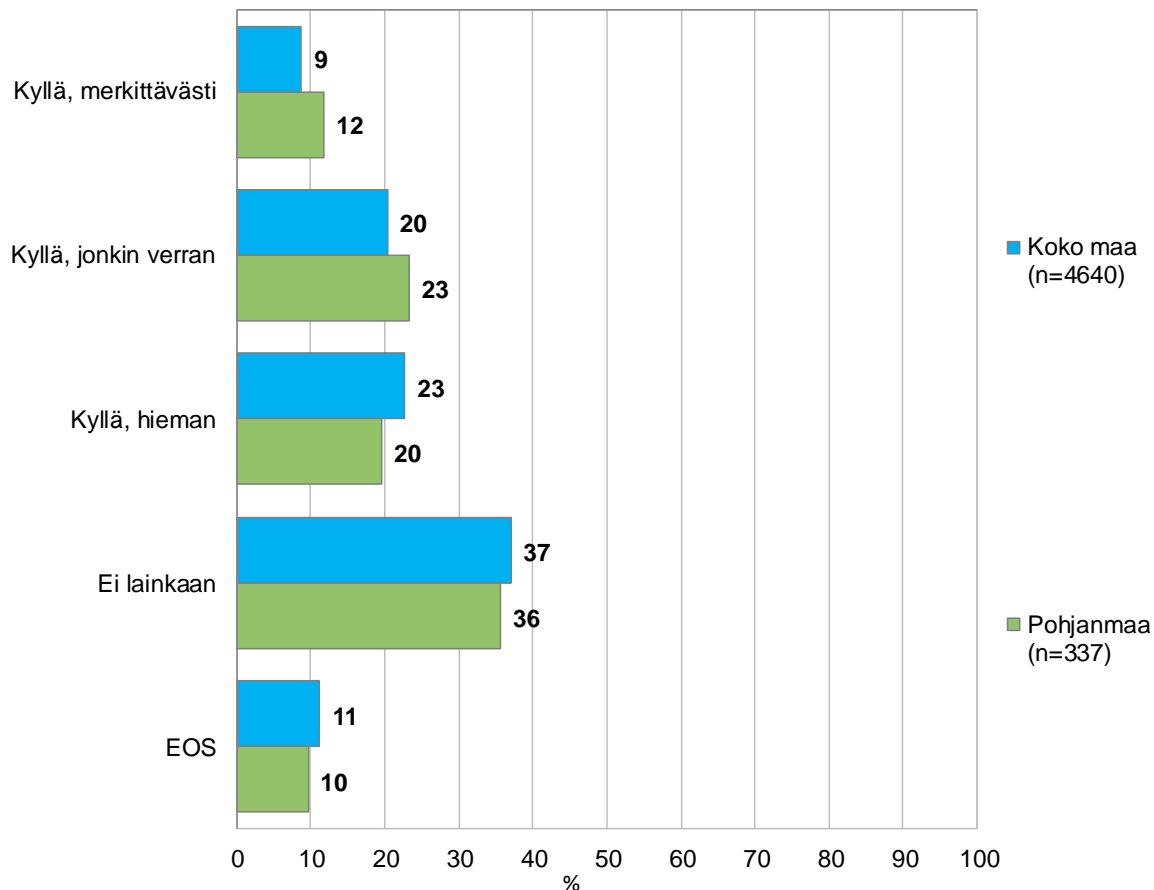
Lähde: Pk-yritysbarometri - kevät, 2013

9. Mihin käyttötarkoitukseen aiotte pääasiassa ottaa ulkoista rahoitusta?



Lähde: Pk-yritysbarometri - kevät, 2013

10. Vaikuttavatko suuryritysten tehostamistoimet kielteisesti yrityksen toimintaan?



Lähde: Pk-yritysbarometri - kevät, 2013

YRITTÄJYYS LUO
PALVELUITA!