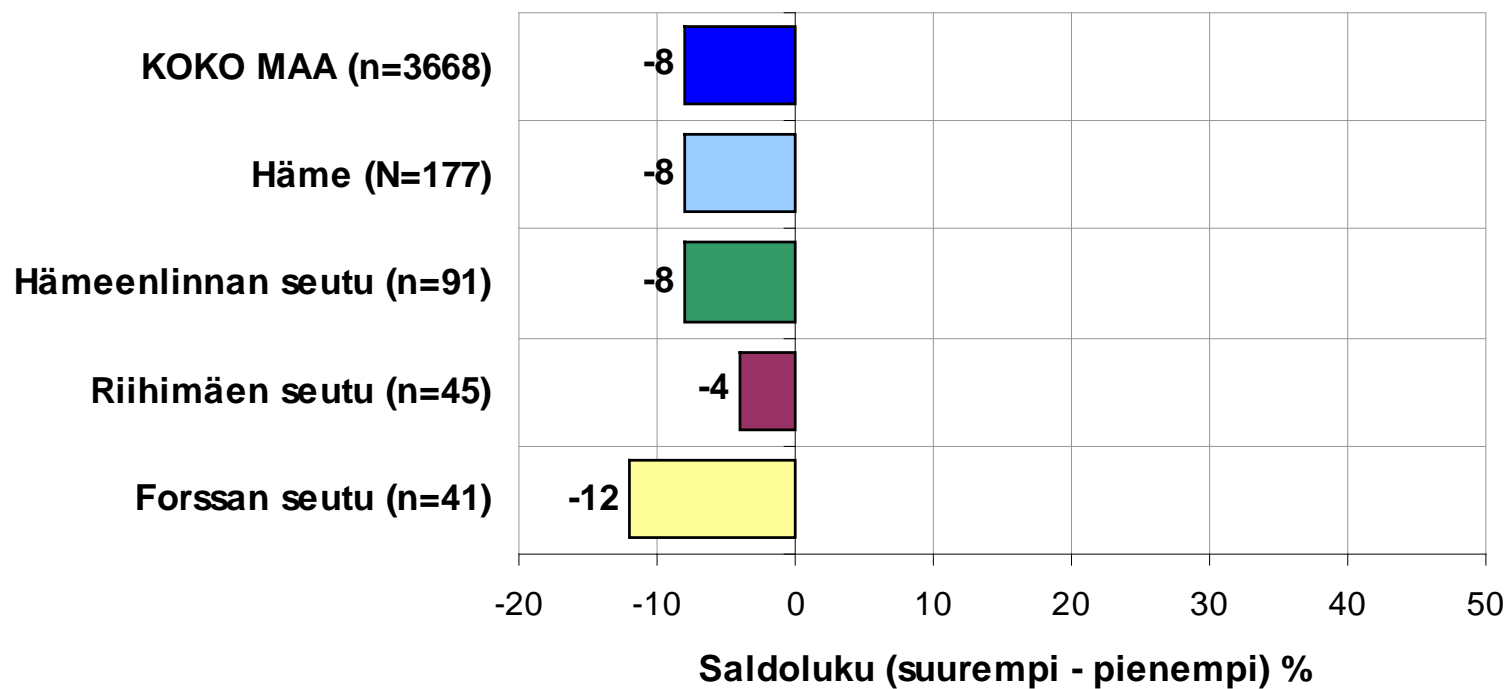


YLEISET SUHDANNENÄKYMÄT LÄHIMMÄN VUODEN AIKANA

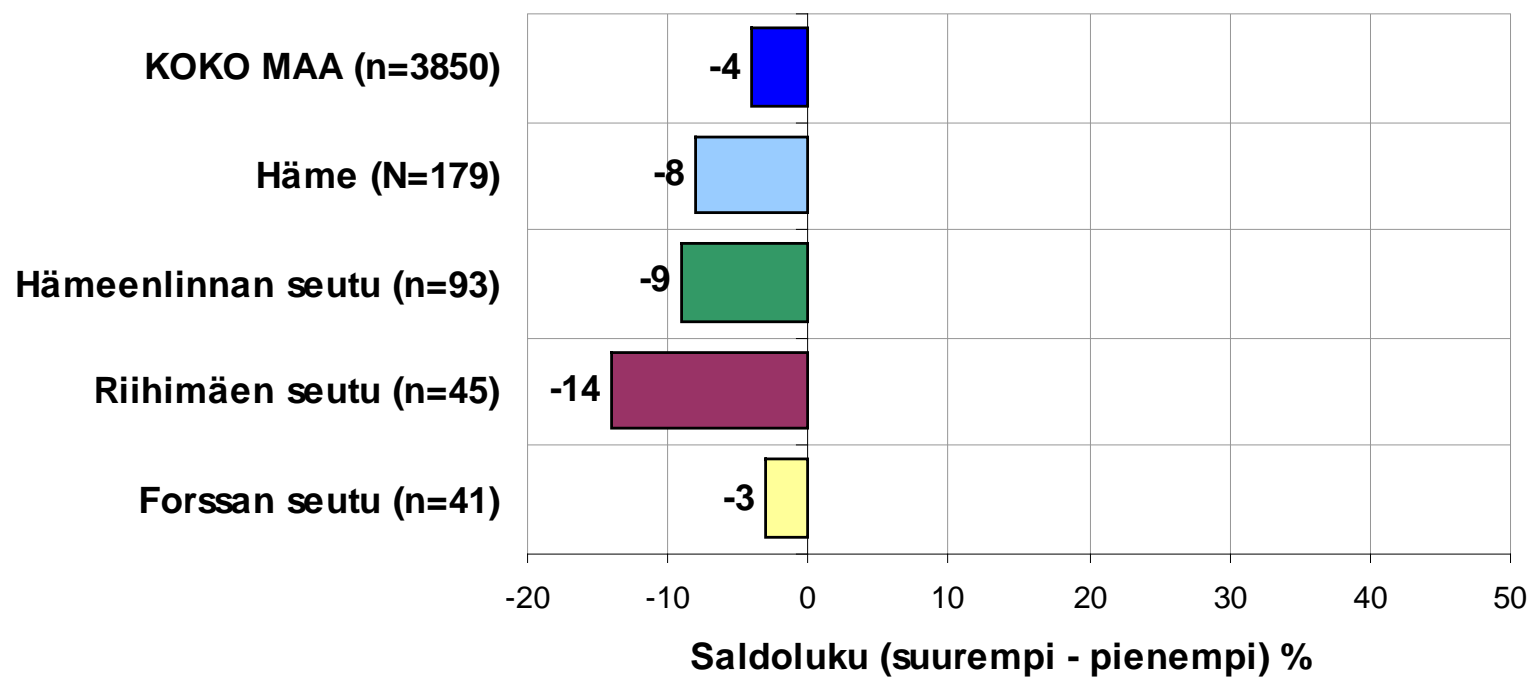
n=kaikki vastaajat



SUHDANNENÄKYMÄT OSATEKIJÖITTÄIN

Henkilökunnan määrä

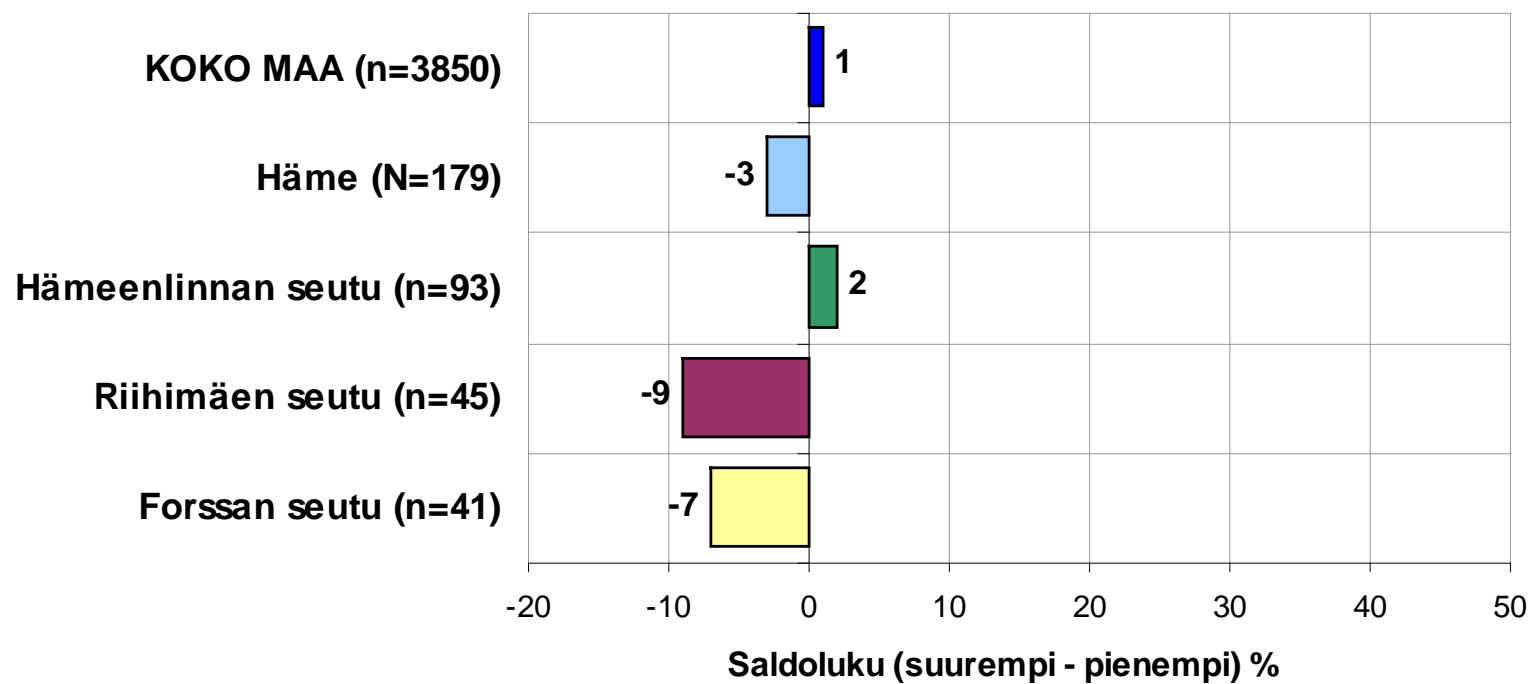
n=kaikki vastaajat



SUHDANNENÄKYMÄT OSATEKIJÖITTÄIN

Liikevaihto

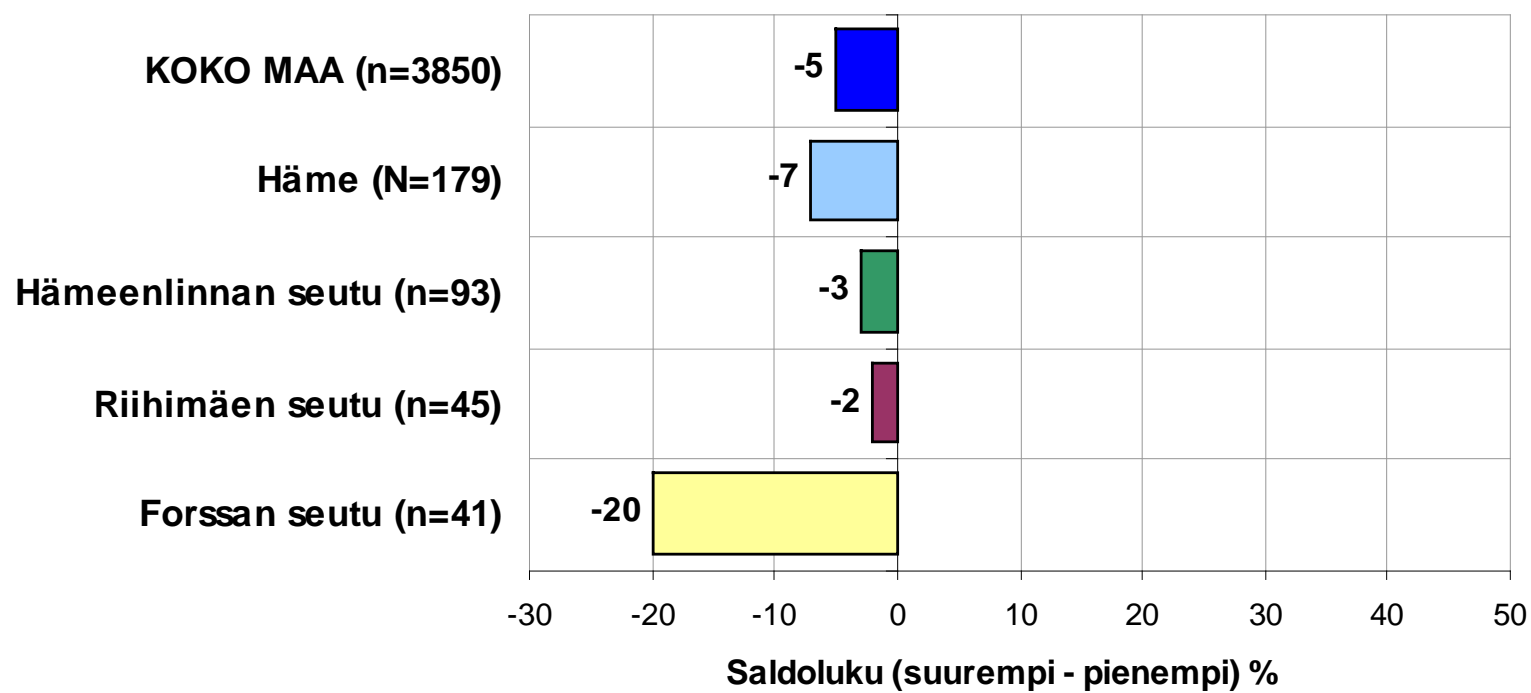
n=kaikki vastaajat



SUHDANNENÄKYMÄT OSATEKIJÖITTÄIN

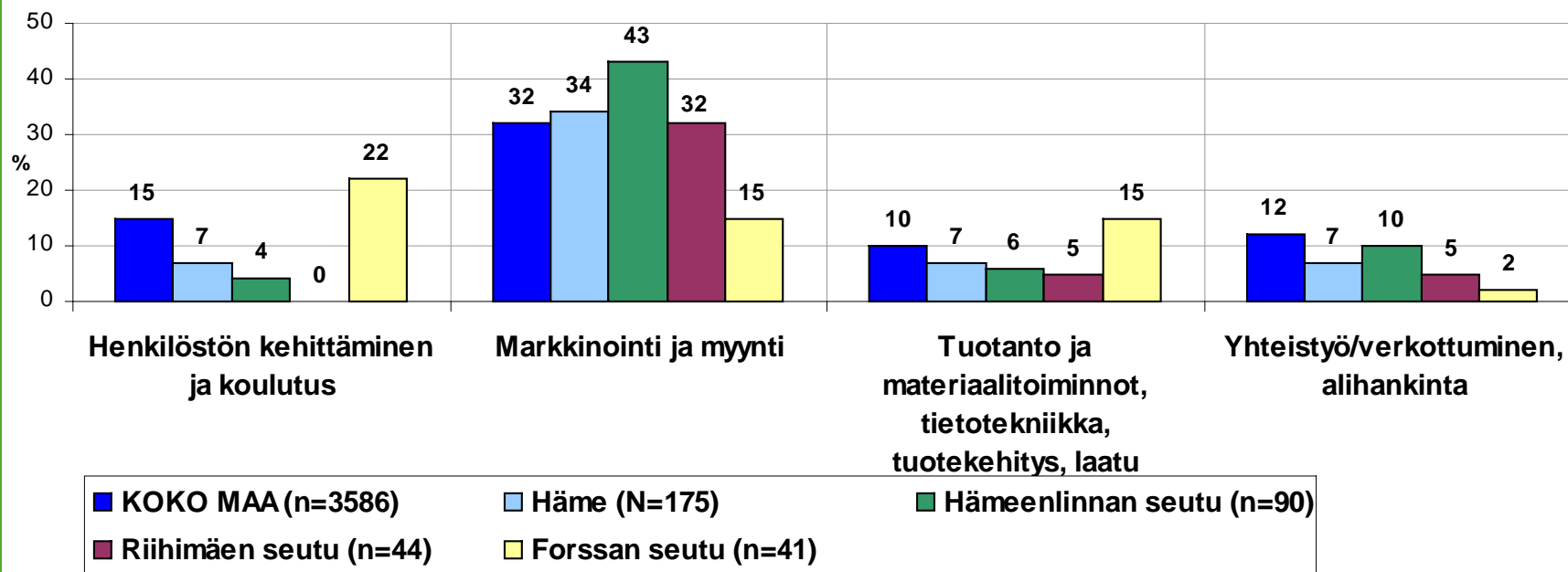
Yrityksen kannattavuus

n=kaikki vastaajat

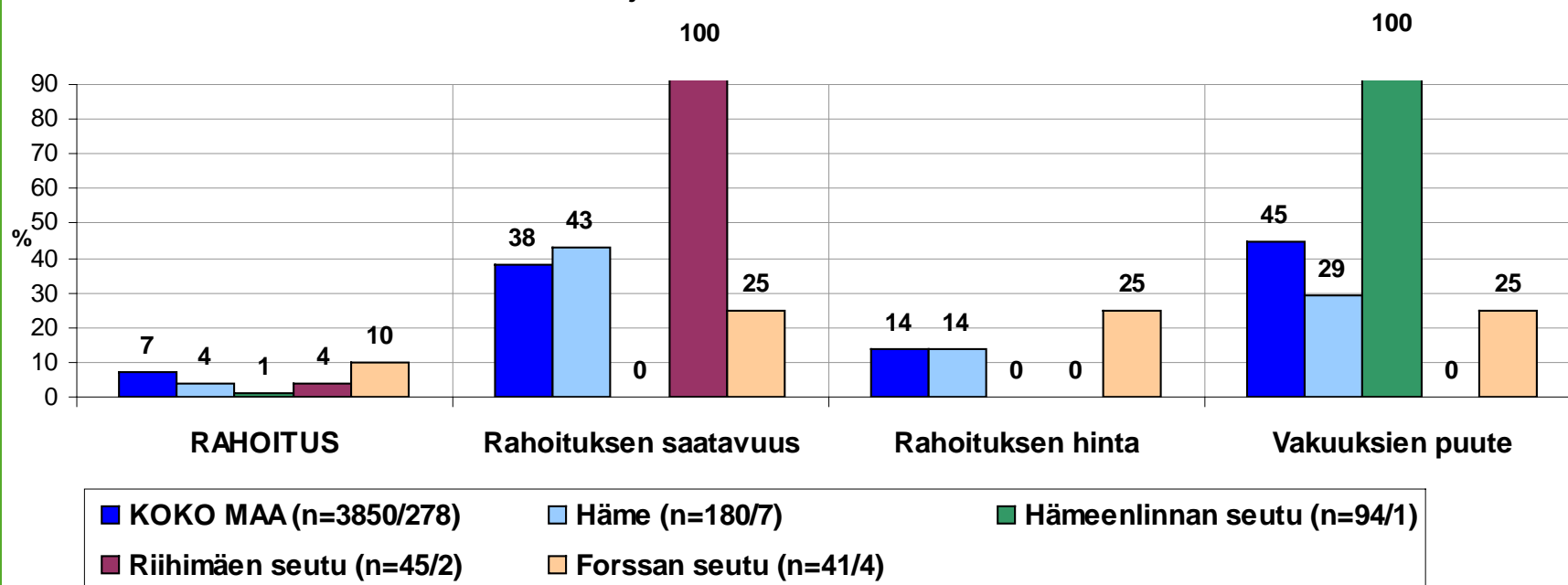


PK-YRITYSTEN KEHITTÄMISTARPEET

n=kaikki vastaajat



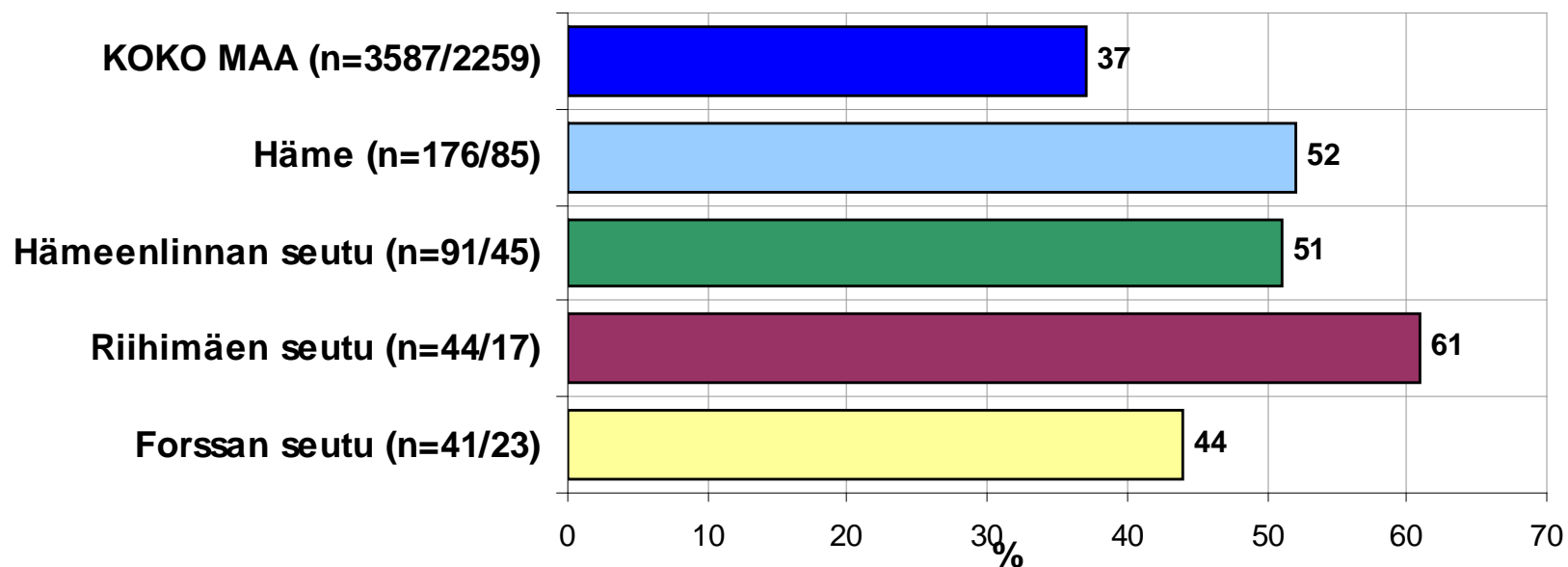
PK-YRITYSTEN KEHITTÄMISEN ESTEET
Rahoitus
 n=kaikki vastaajat/rahoitus on suurin kehittämisen este



PK-YRITYSTEN TYÖLLISTÄMISEN ESTEET

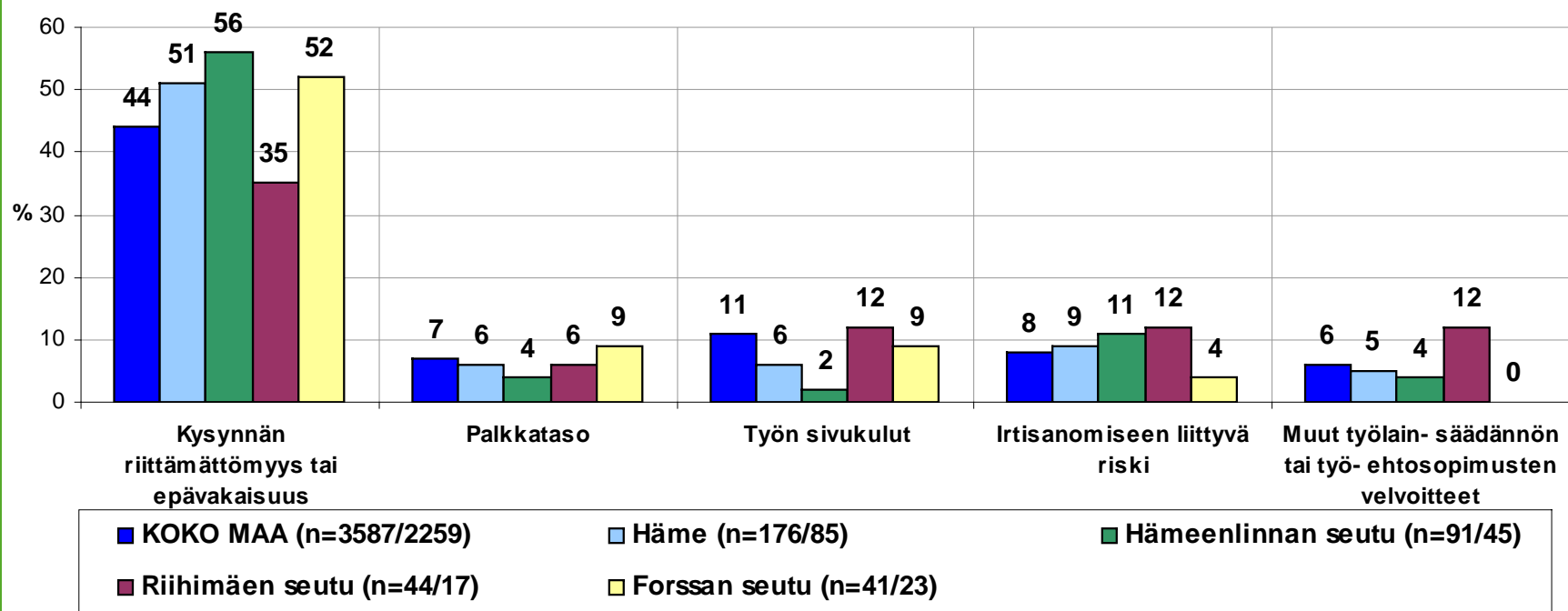
Ei ole tarvetta työllistää

n=kaikki vastaajat/tarve työllistää



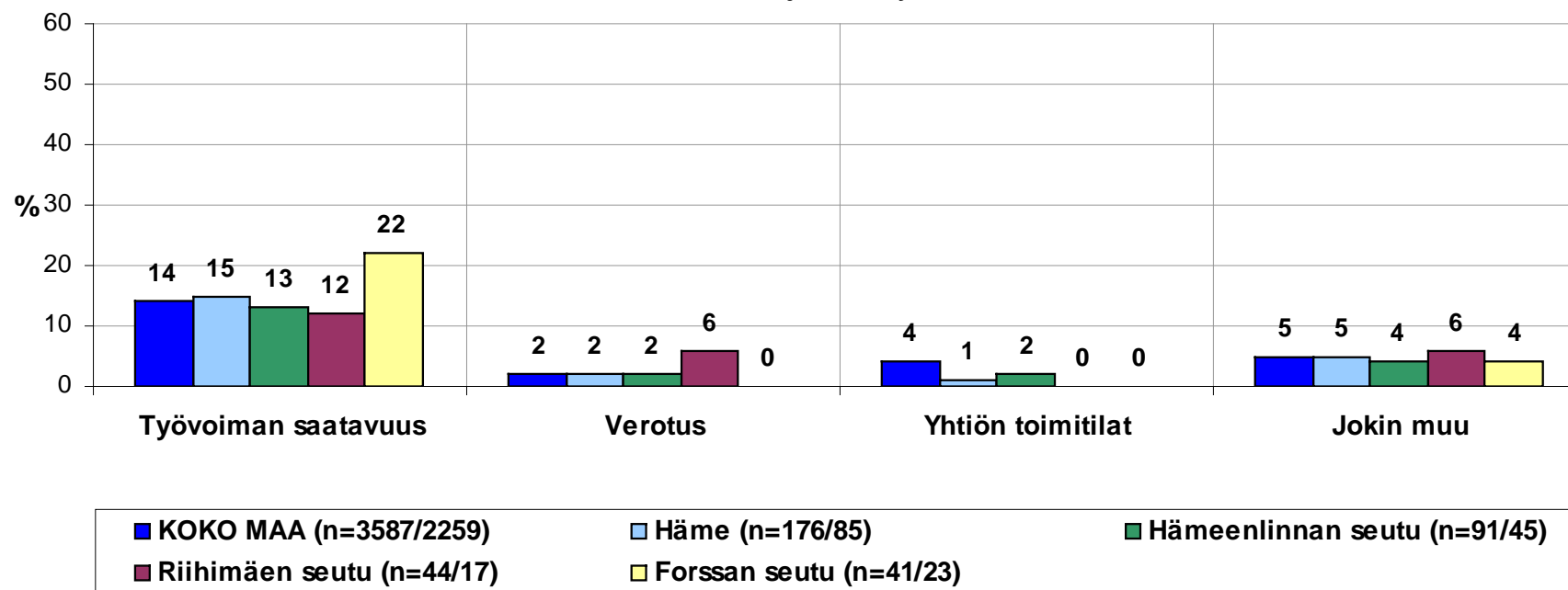
PK-YRITYSTEN TYÖLLISTÄMISEN ESTEET (1/2)

Jos yrityksellä tarvetta työllistää
n=kaikki vastaajat/tarve työllistää



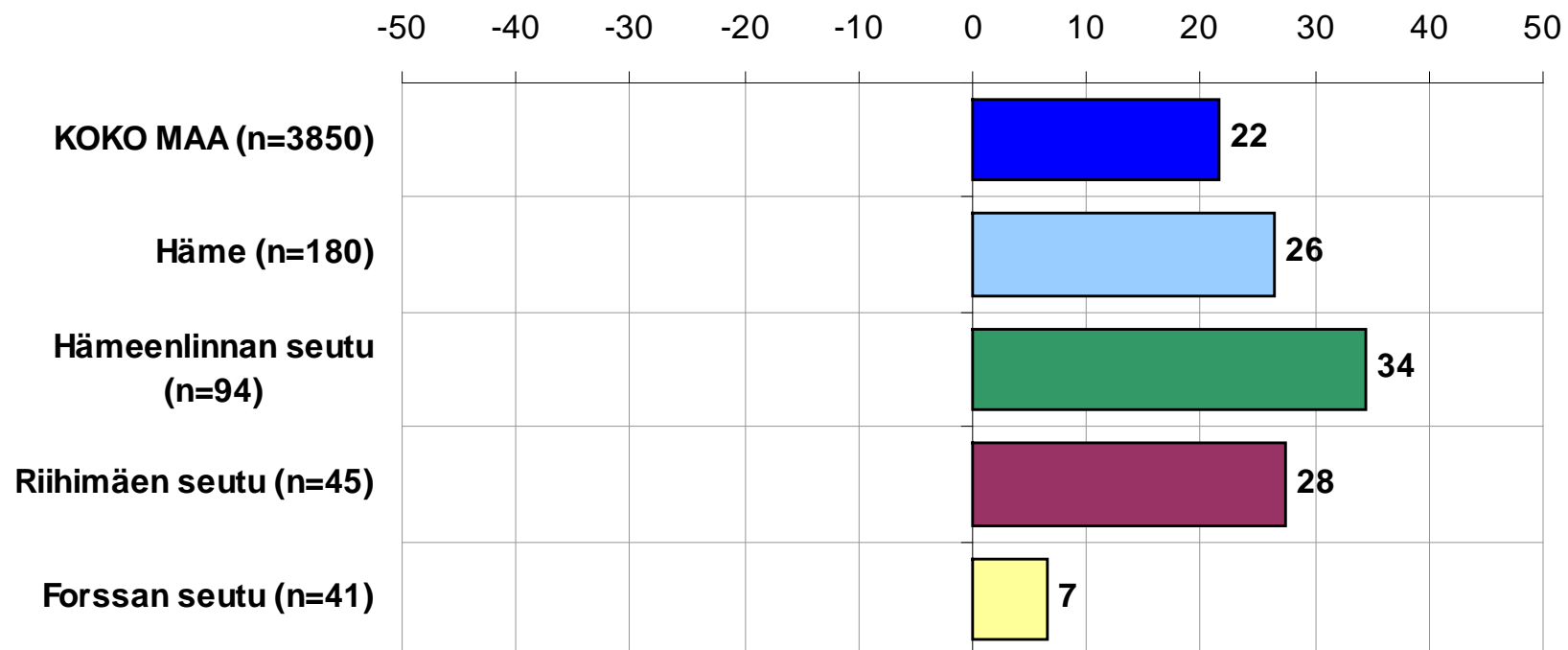
PK-YRITYSTEN TYÖLLISTÄMISEN ESTEET (2/2)

Jos yrityksellä tarvetta työllistää
n=kaikki vastaajat/tarve työllistää



ELINKEINOILMASTO
 Kilpailukyky yritysten sijaintipaikkana
 n=kaikki vastaajat

Indeksi erittäin huono = -100... Erittäin hyvä +100

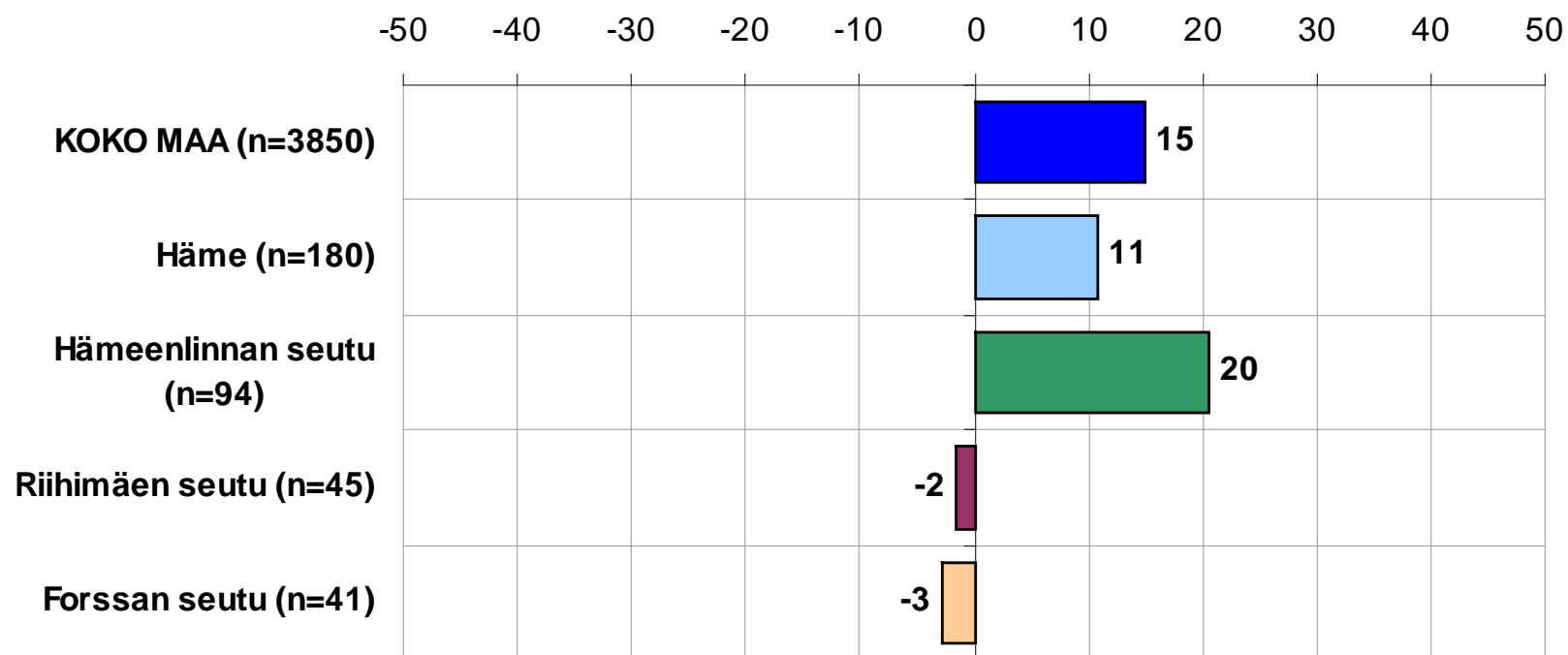


ELINKEINOILMASTO

Koulutustarjonta

n=kaikki vastaajat

Indeksi erittäin huono = -100... Erittäin hyvä +100

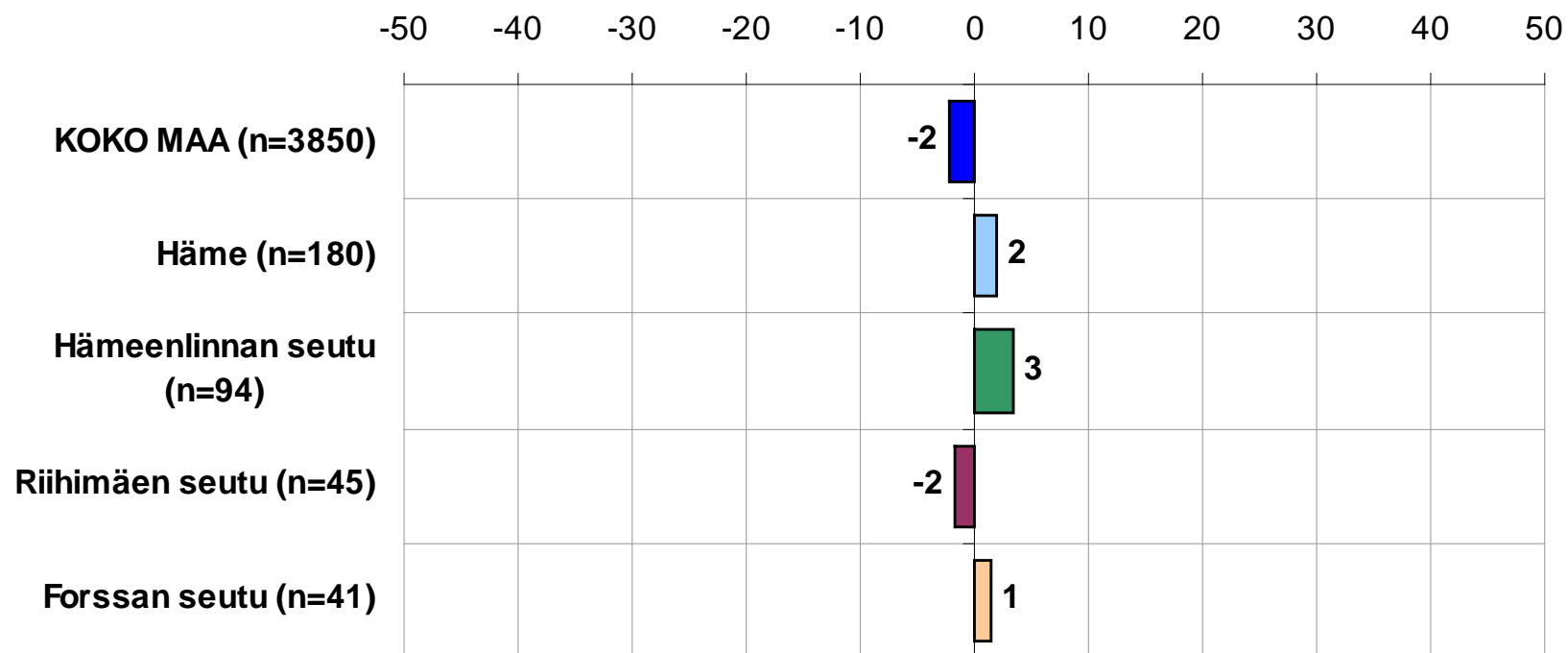


ELINKEINOILMASTO

Sijaintikunnan ja yrityksen välinen yhteistyö

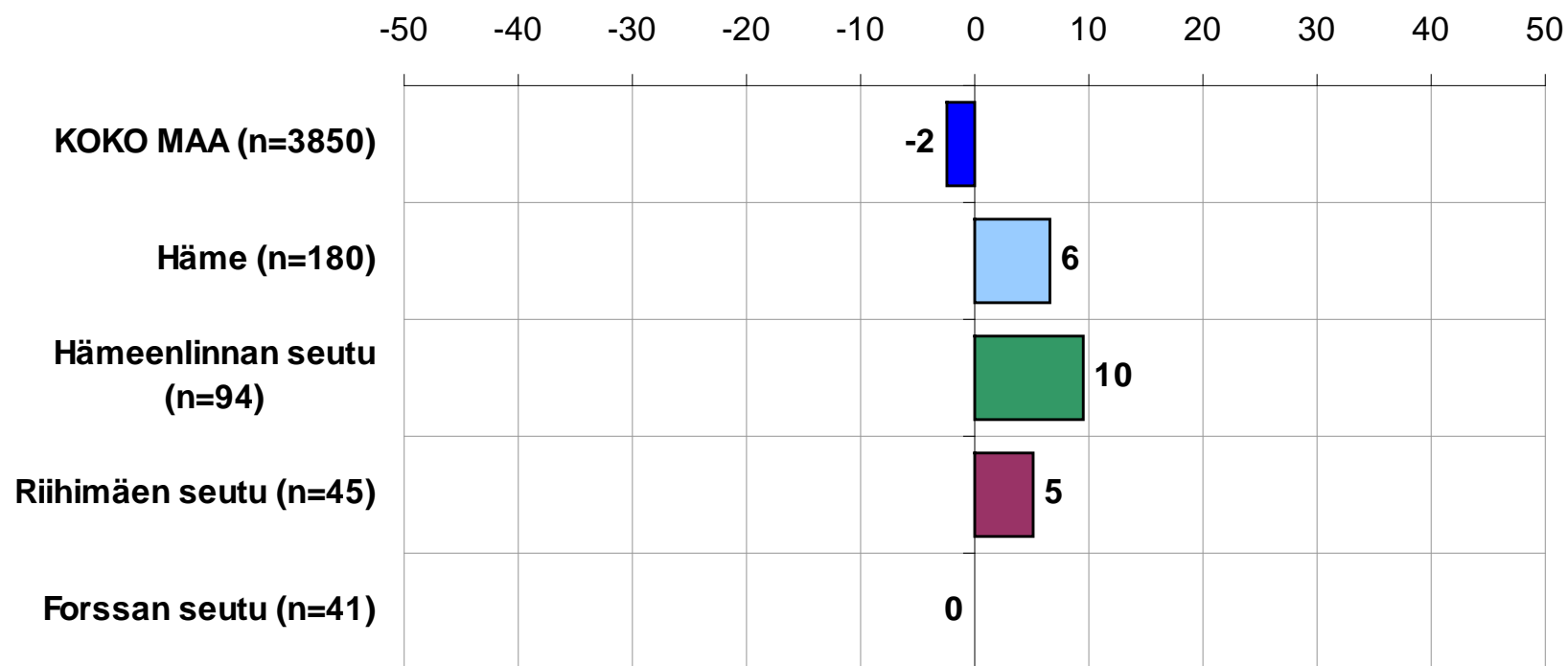
n=kaikki vastaajat

Indeksi erittäin huono = -100... Erittäin hyvä +100



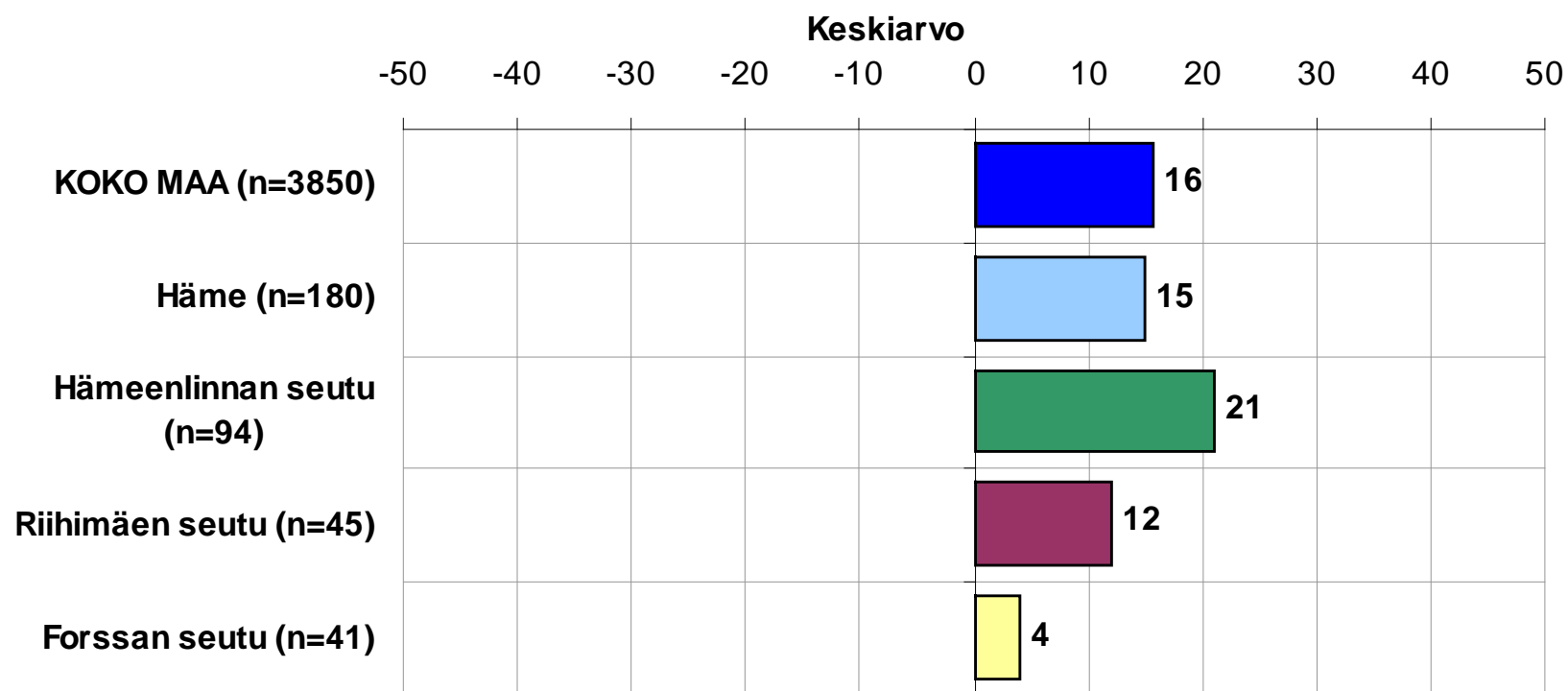
ELINKEINOILMASTO
 Sijaintikunnan elinkeinopolitiikka kokonaisuudessaan
 n=kaikki vastaajat

Indeksi erittäin huono = -100... Erittäin hyvä +100



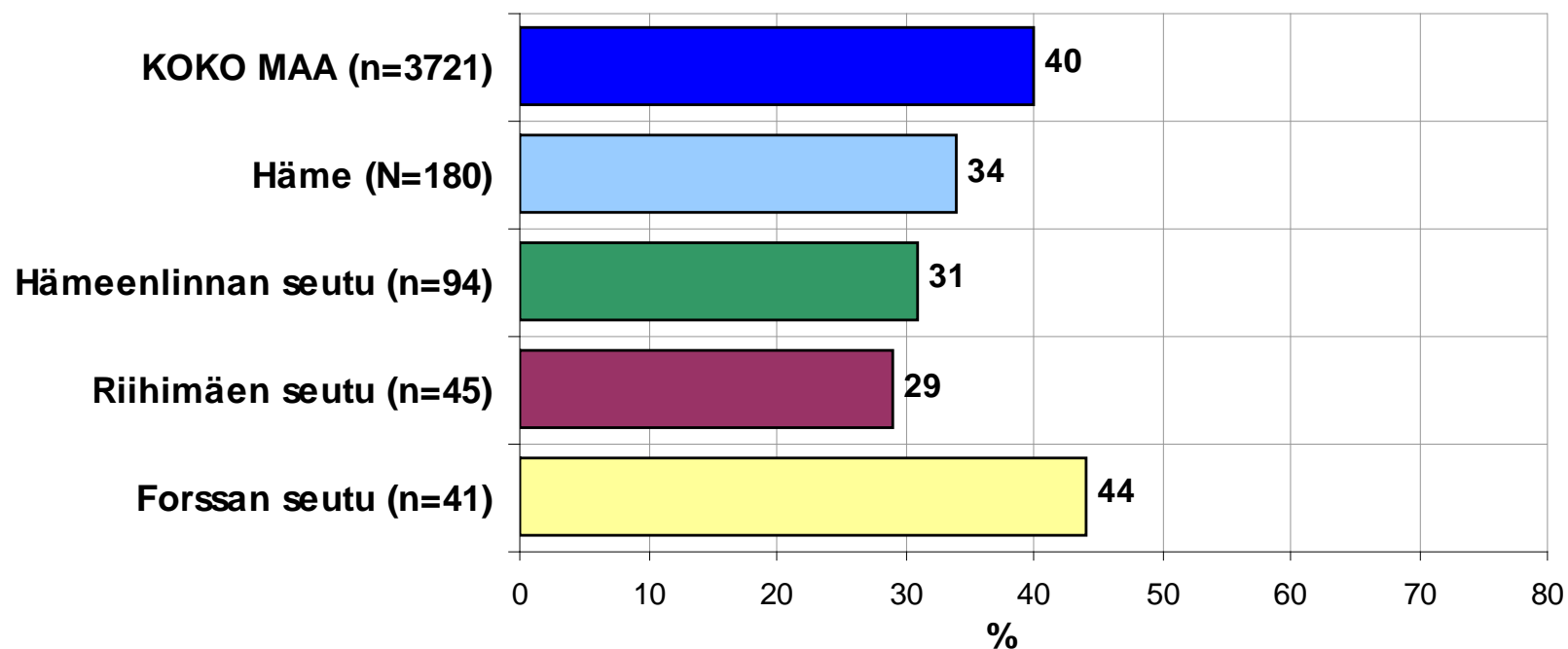
ELINKEINOILMASTO

Keskiarvo sijaintikunnan elinkeinoilmasto koskevista väittämistä
n=kaikki vastaajat



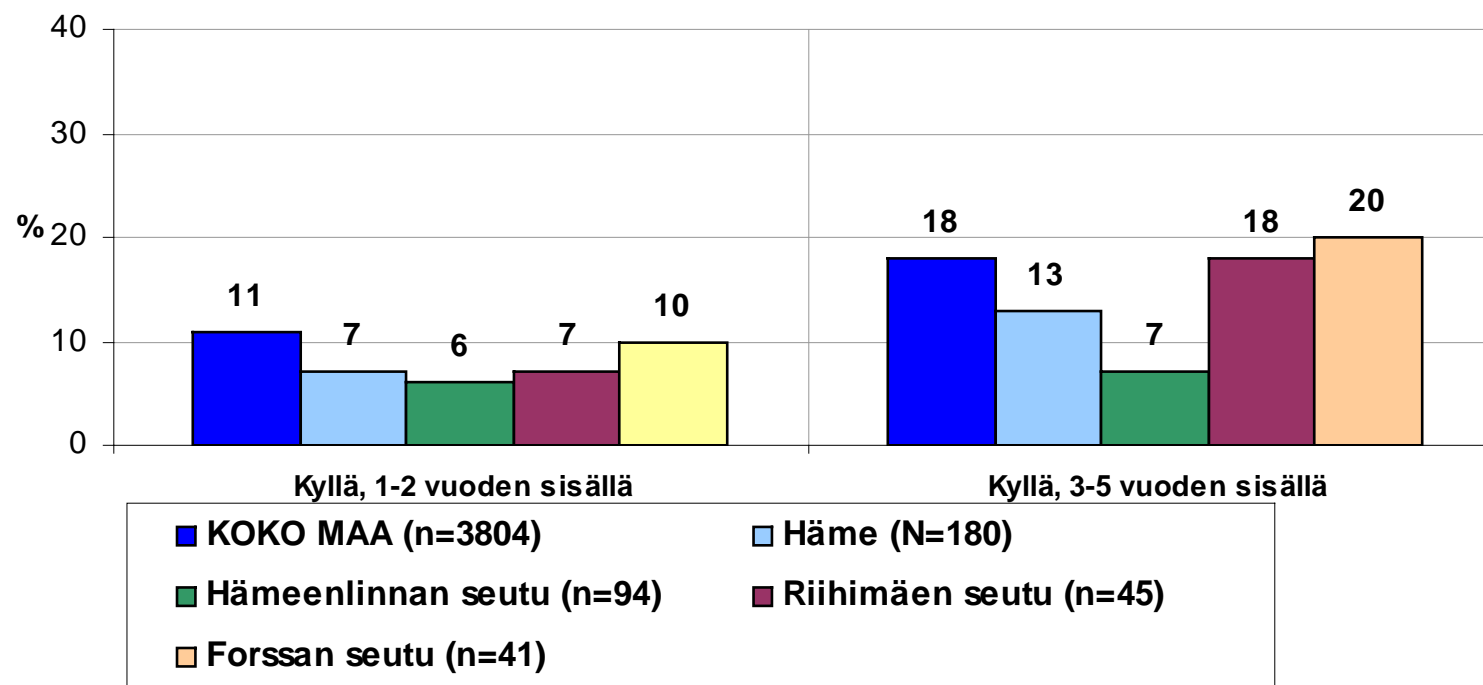
PK-YRITYSTEN KASVUHAKUISUUS

Voimakkaasti ja mahdollisuuksien mukaan kasvavien yritysten osuus kaikista yrityksistä
n=kaikki vastaajat

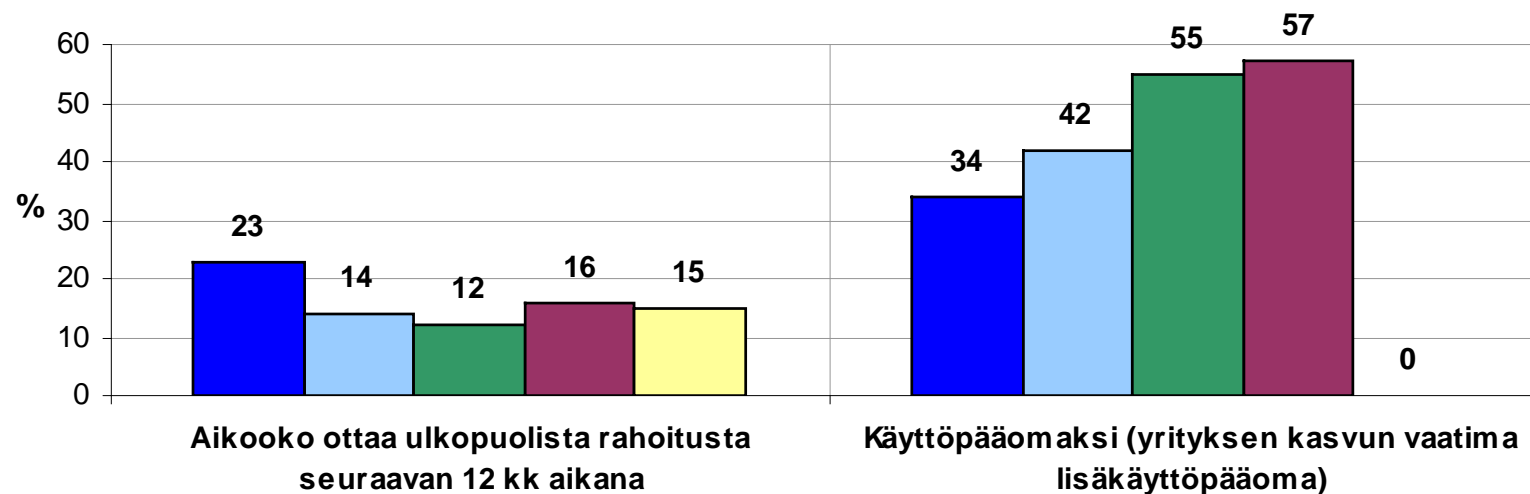


SUKUPOLVEN- TAI OMISTAJANVAIHDOS ODOTETTAVISSA SEURAAVAN VIIDEN VUODEN SISÄLLÄ

n=kaikki vastaajat



PK-YRITYSTEN RAHOITUS
 n=kaikki vastaajat/yritys aikoo ottaa ulkopuolista rahoitusta

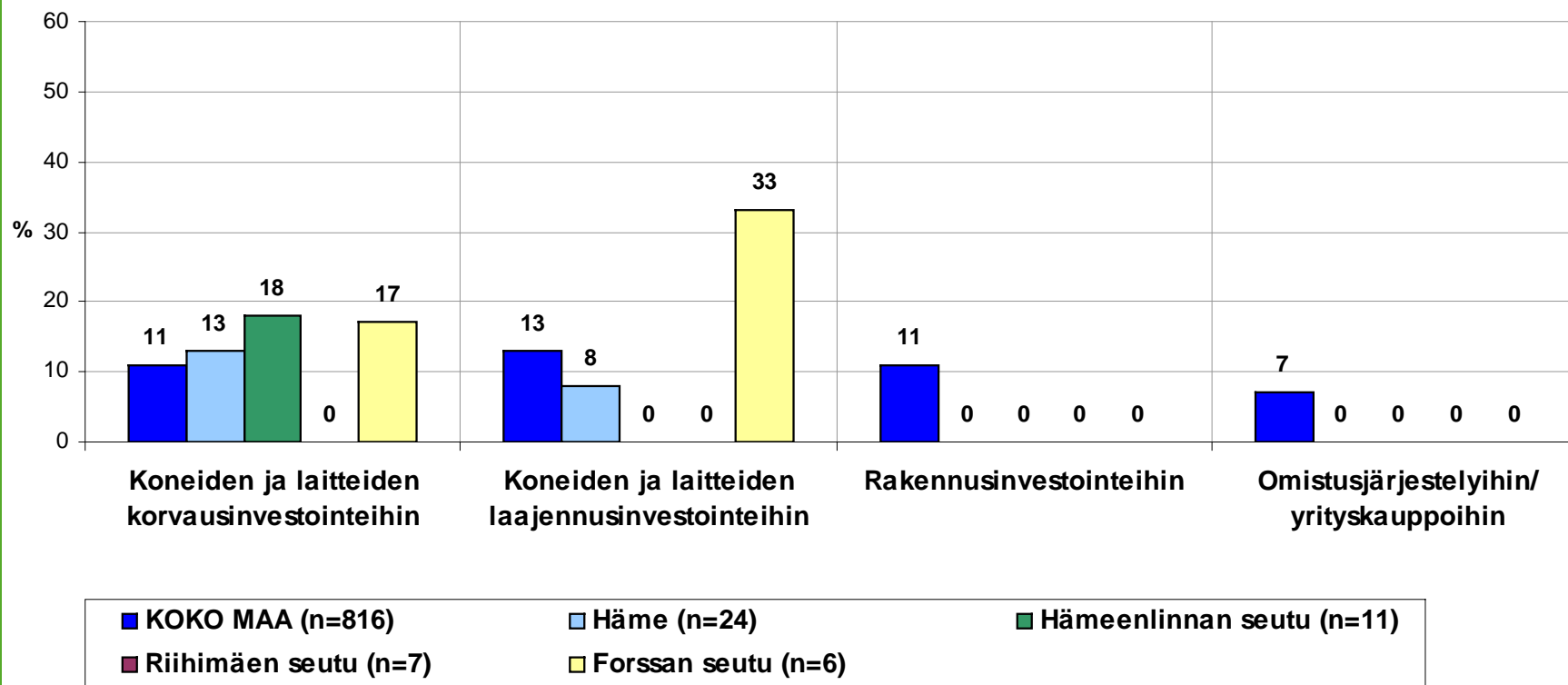


■ KOKO MAA (n=3577/816)	■ Häme (N=174/24)
■ Hämeenlinnan seutu (n=90/11)	■ Riihimäen seutu (n=44/7)
■ Forssan seutu (n=40/6)	

MIHIN KÄYTTÖTARKOITUKSEEN AIKOO OTTAA ULKOPUOLISTA RAHOITUSTA (1/3)

Yritykset, jotka aikovat ottaa ulkopuolista rahoitusta

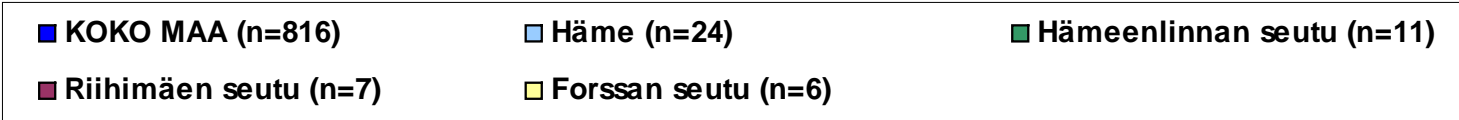
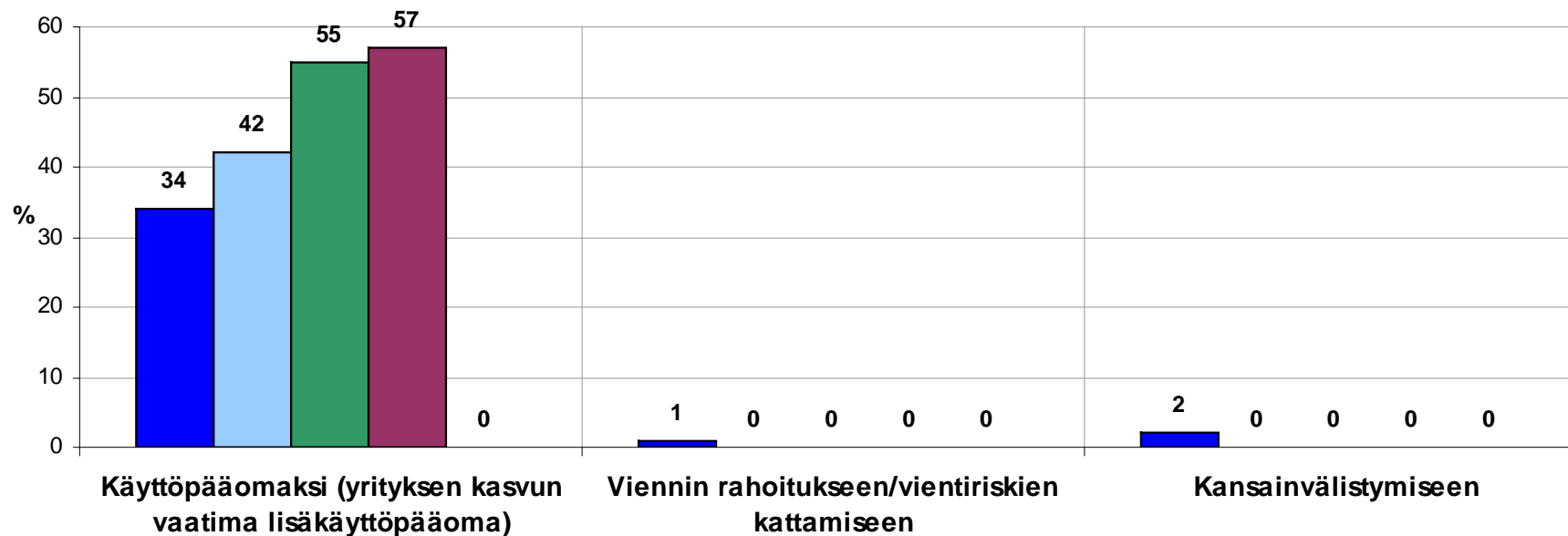
n=yritys aikoo ottaa ulkopuolista rahoitusta



MIHIN KÄYTTÖTARKOITUKSEEN AIKOO OTTAA ULKOPUOLISTA RAHOITUSTA (2/3)

Yritykset, jotka aikovat ottaa ulkopuolista rahoitusta

n=yritys aikoo ottaa ulkopuolista rahoitusta



MIHIN KÄYTTÖTARKOITUKSEEN AIKOO OTTAA ULKOPUOLISTA RAHOITUSTA (3/3)

Yritykset, jotka aikovat ottaa ulkopuolista rahoitusta

n=yritys aikoo ottaa ulkopuolista rahoitusta

