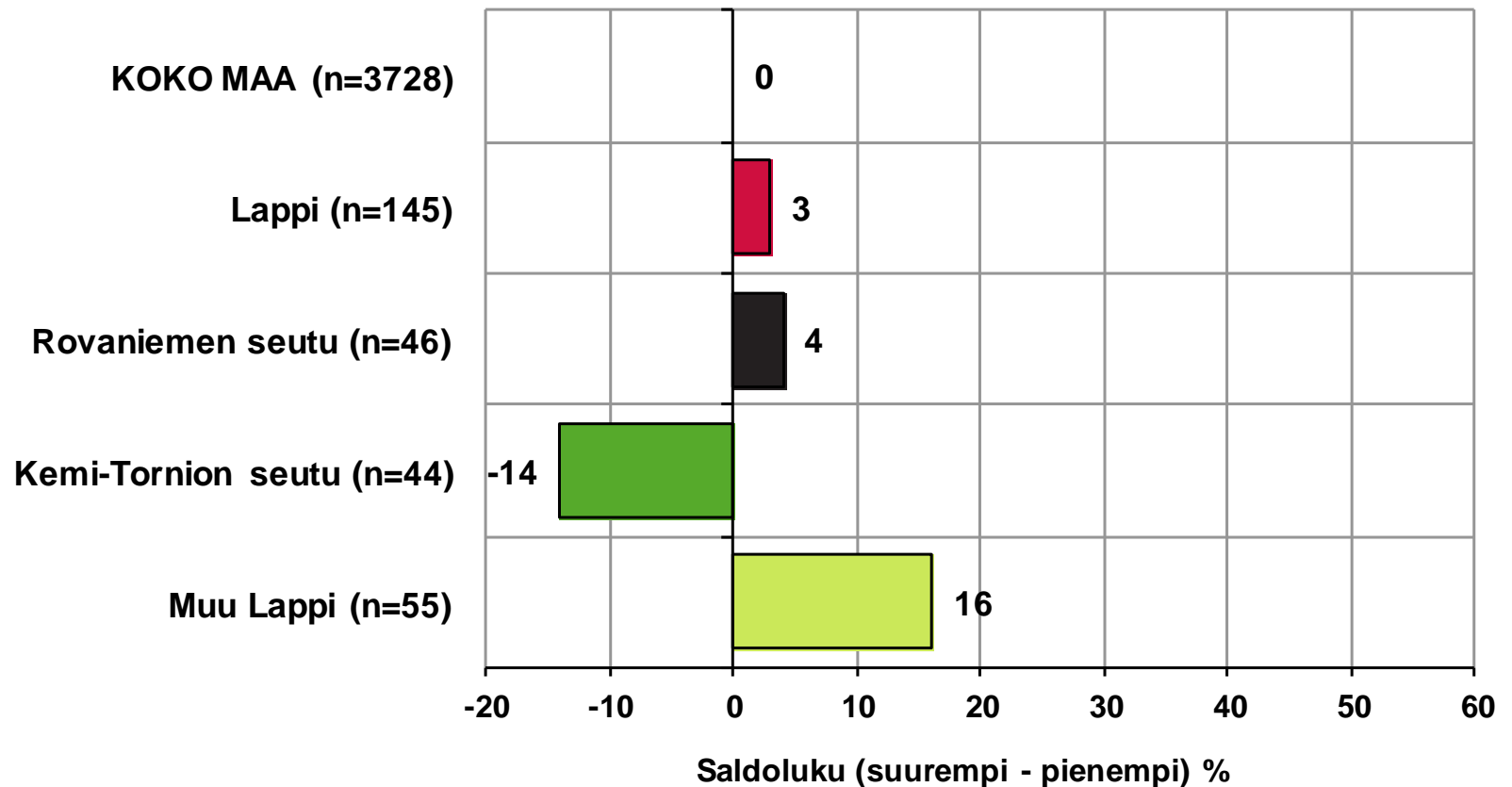


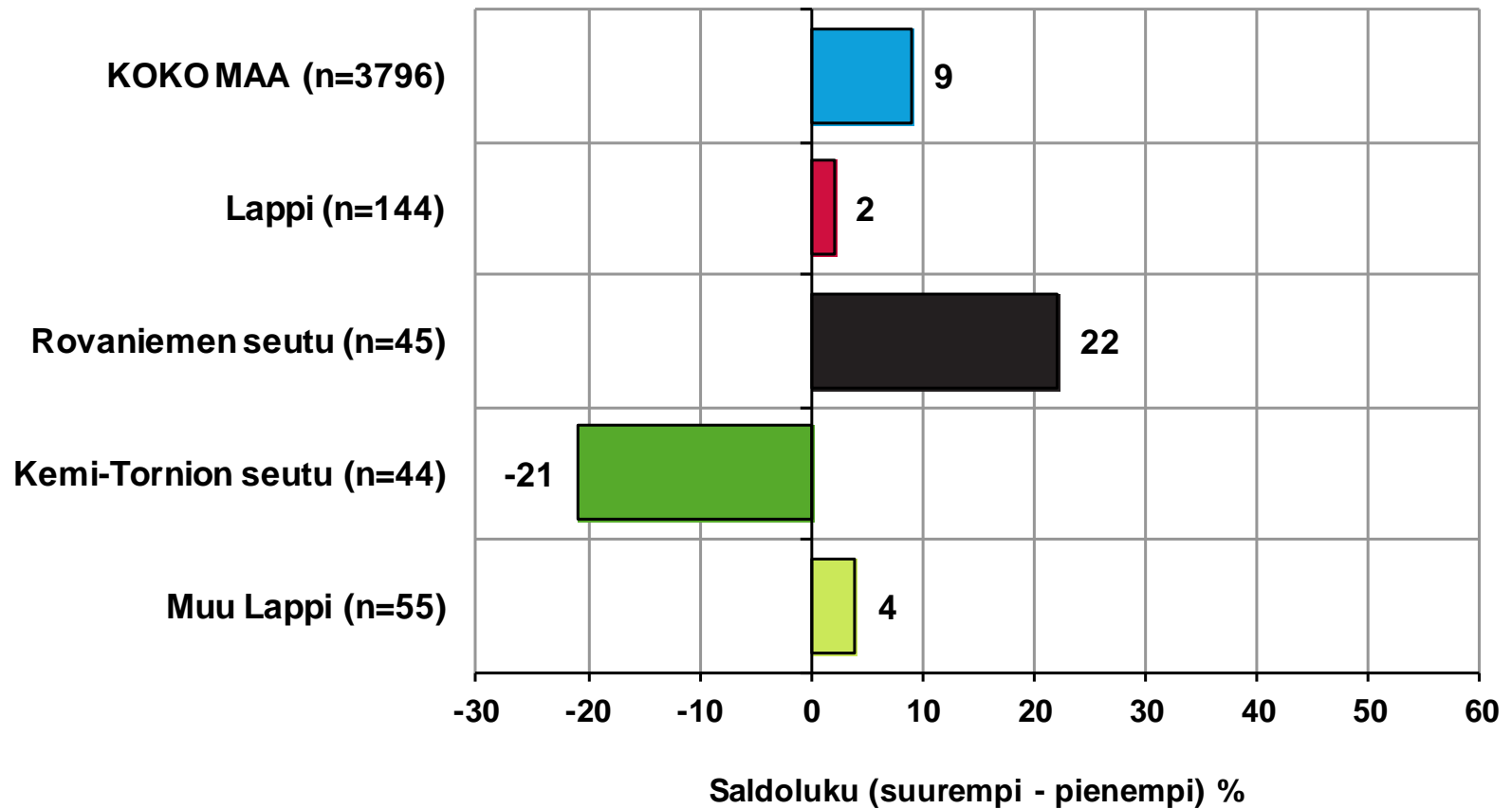
YLEISET SUHDANNENÄKYMÄT LÄHIMMÄN VUODEN AIKANA n=kaikki vastaajat



SUHDANNENÄKYMÄT OSATEKIJÖITTÄIN

Henkilökunnan määrä

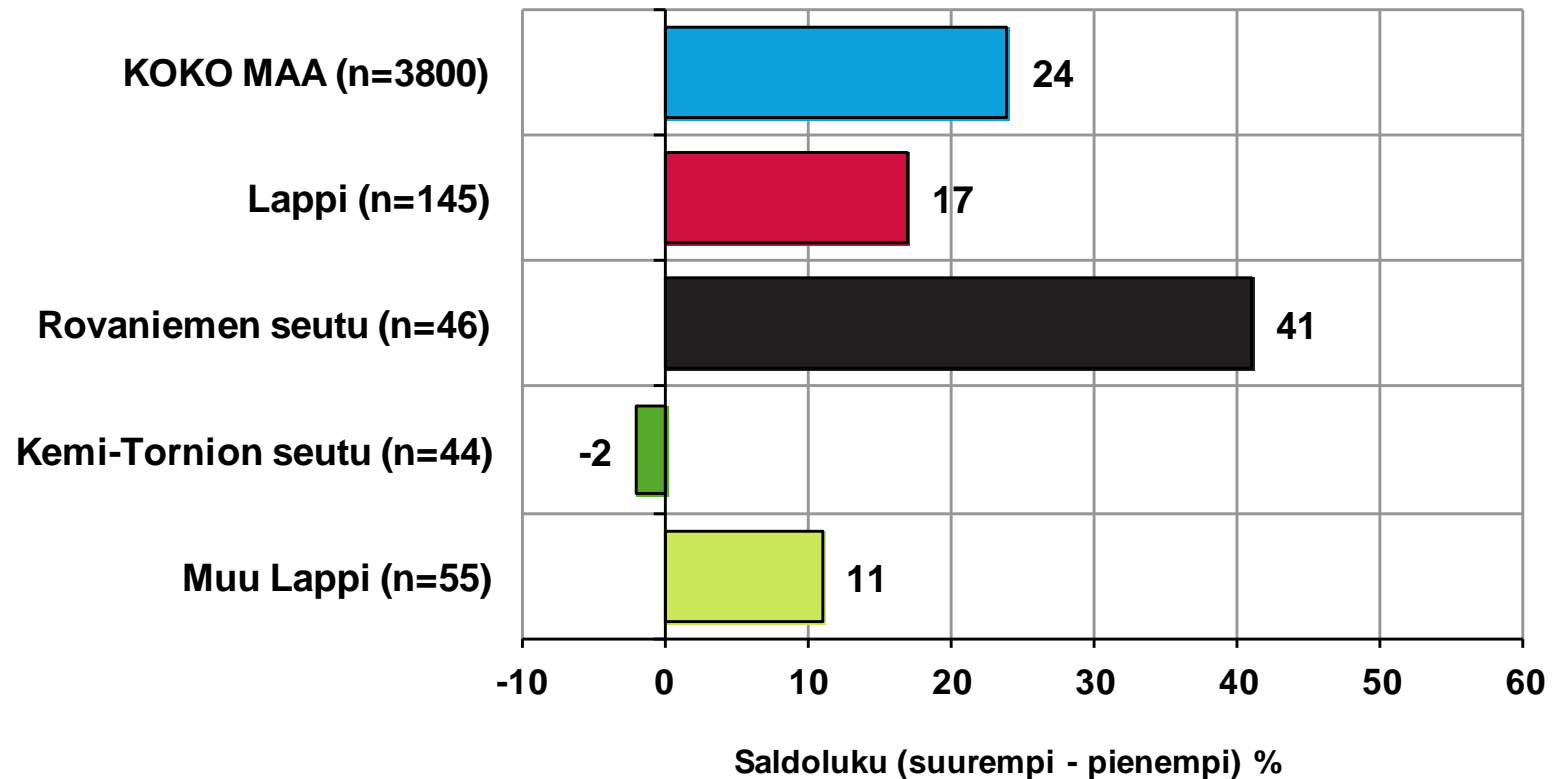
n=kaikki vastaajat



SUHDANNENÄKYMÄT OSATEKIJÖITTÄIN

Liikevaihto

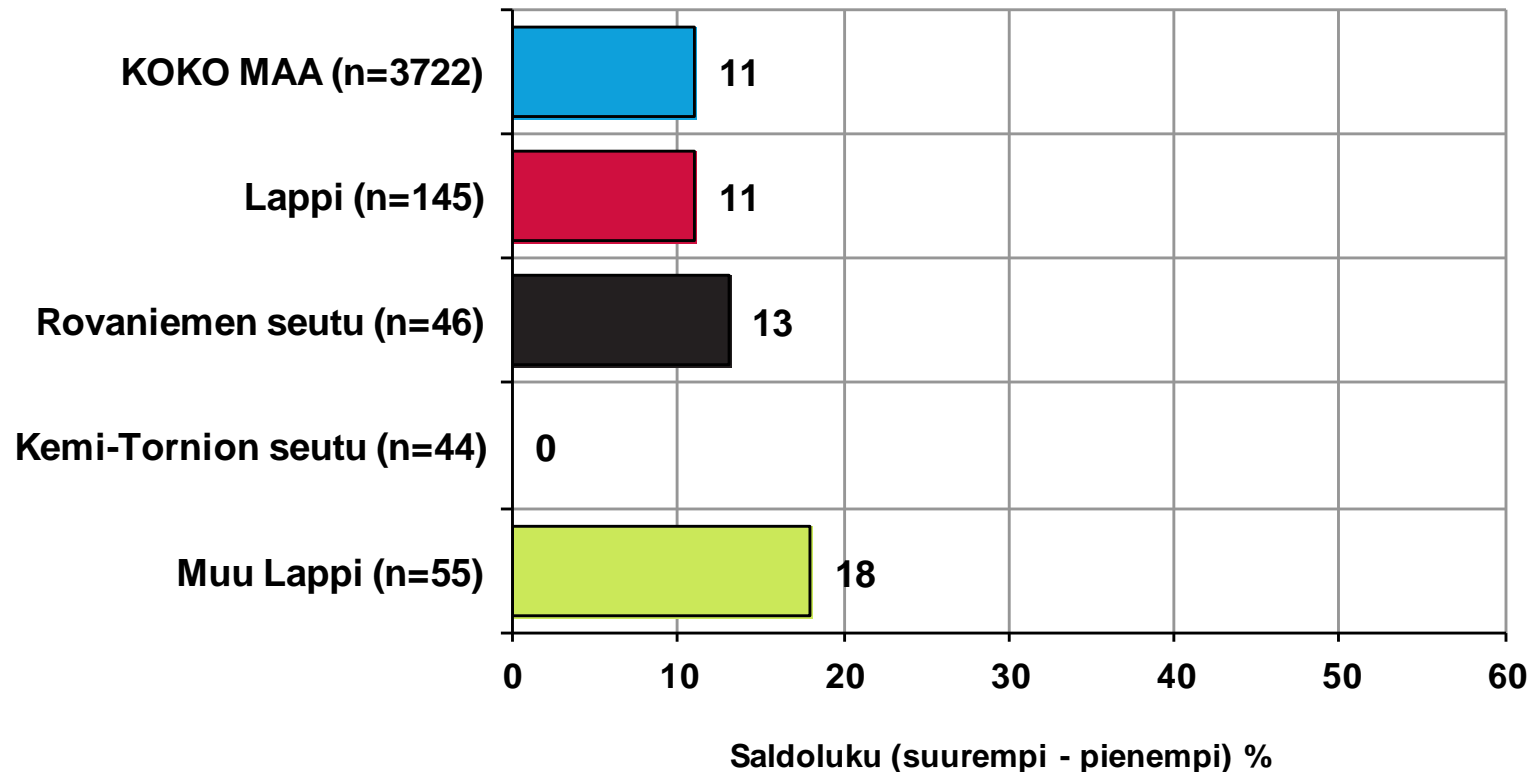
n=kaikki vastaajat



SUHDANNENÄKYMÄT OSATEKIJÖITTÄIN

Yrityksen kannattavuus

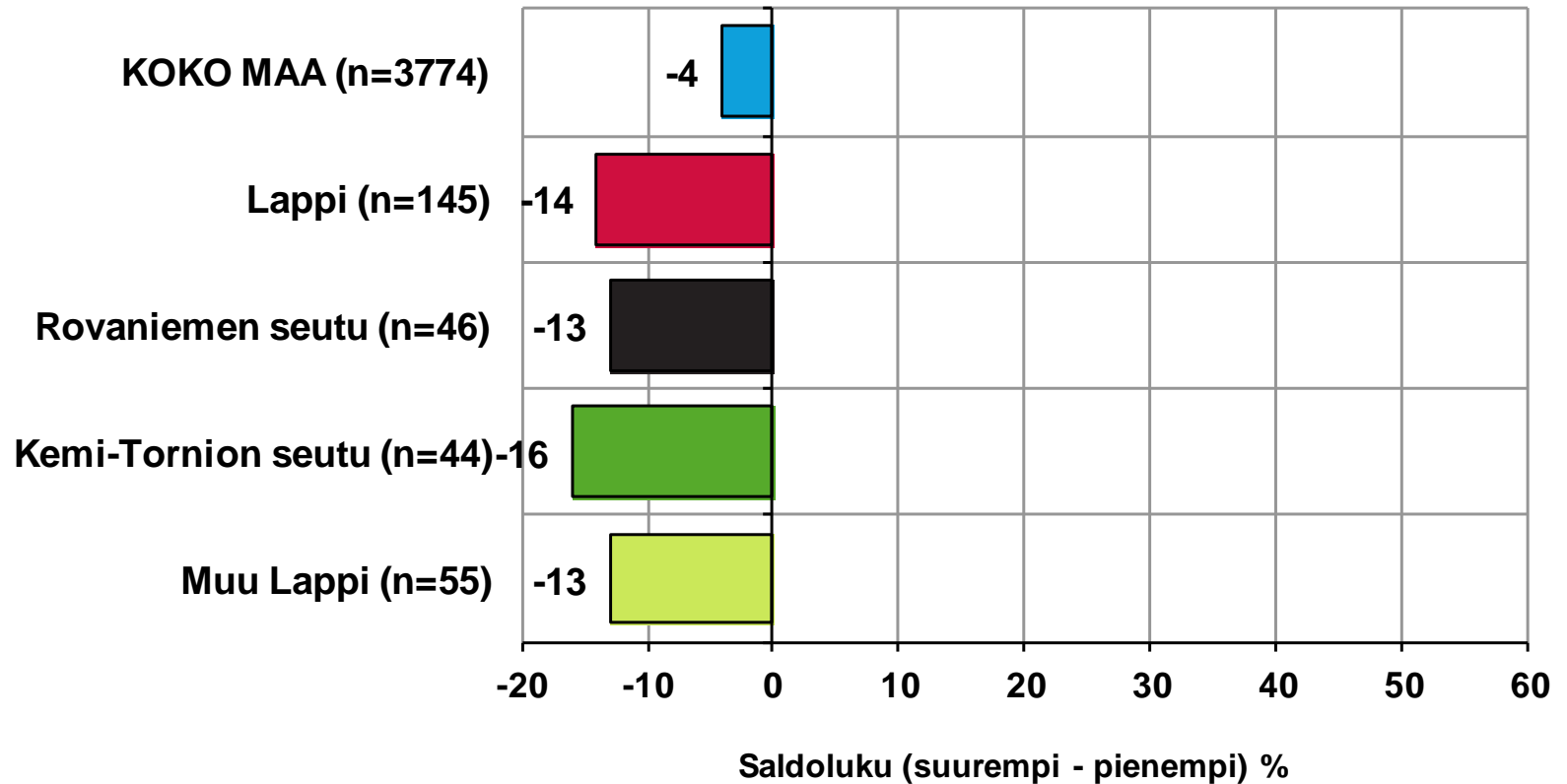
n=kaikki vastaajat



SUHDANNENÄKYMÄT OSATEKIJÖITTÄIN

Investointiodotukset

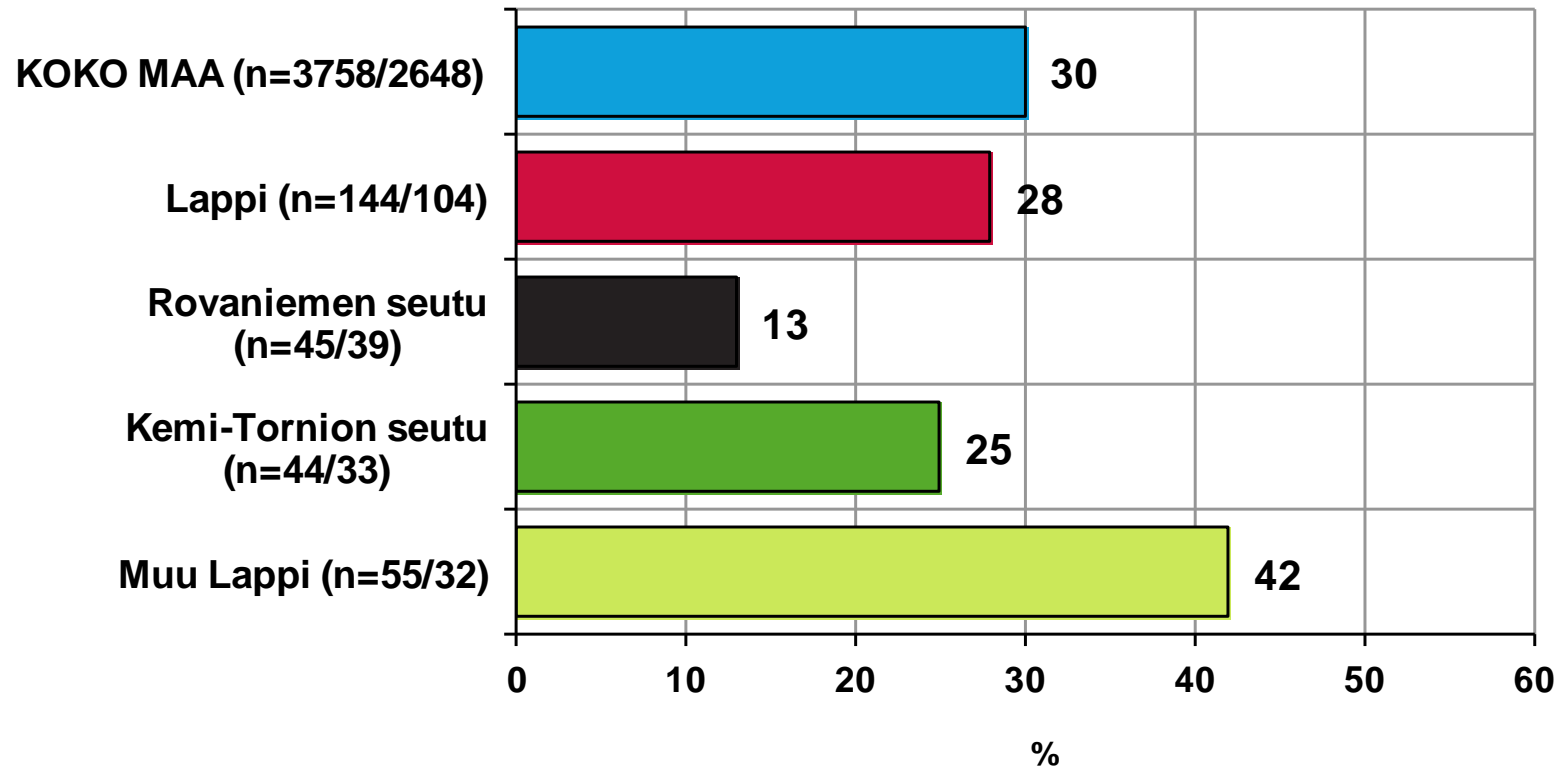
n=kaikki vastaajat



PK-YRITYSTEN TYÖLLISTÄMISEN ESTEET

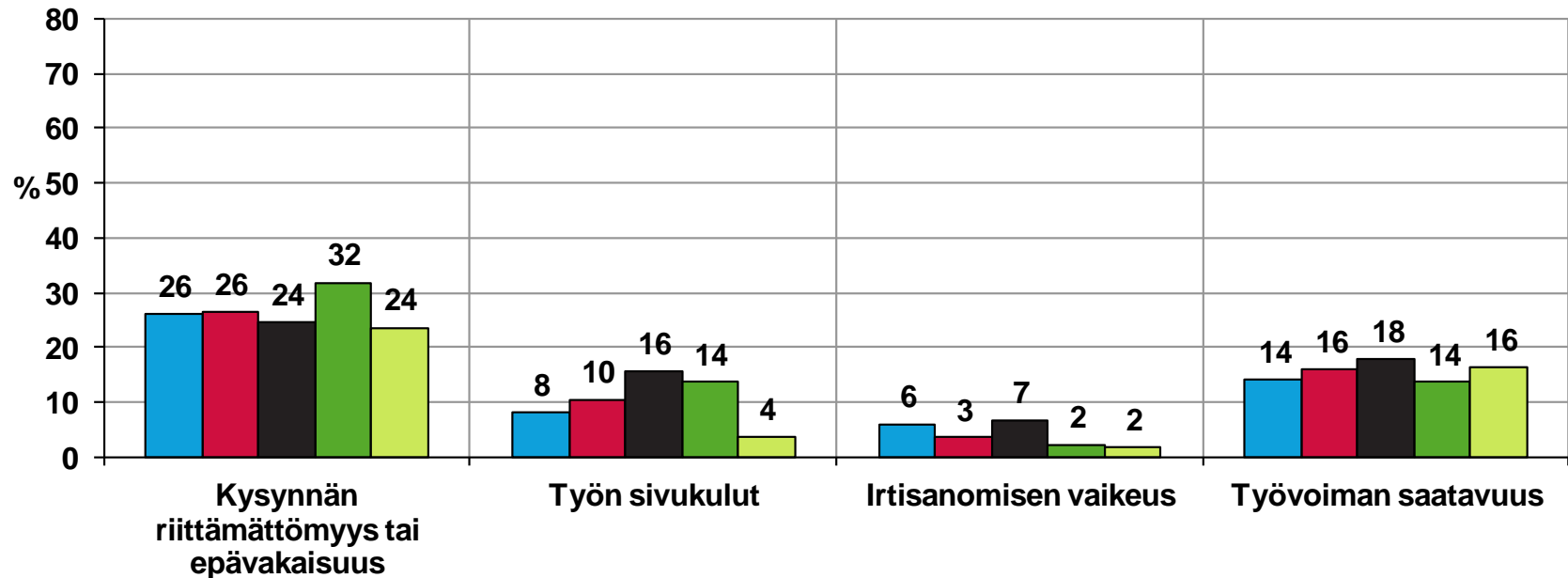
Ei ole tarvetta työllistää

n=kaikki vastaajat/tarve työllistää



PK-YRITYSTEN TYÖLLISTÄMISEN ESTEET

Jos yrityksellä tarvetta työllistää
n=kaikki vastaajat/tarve työllistää

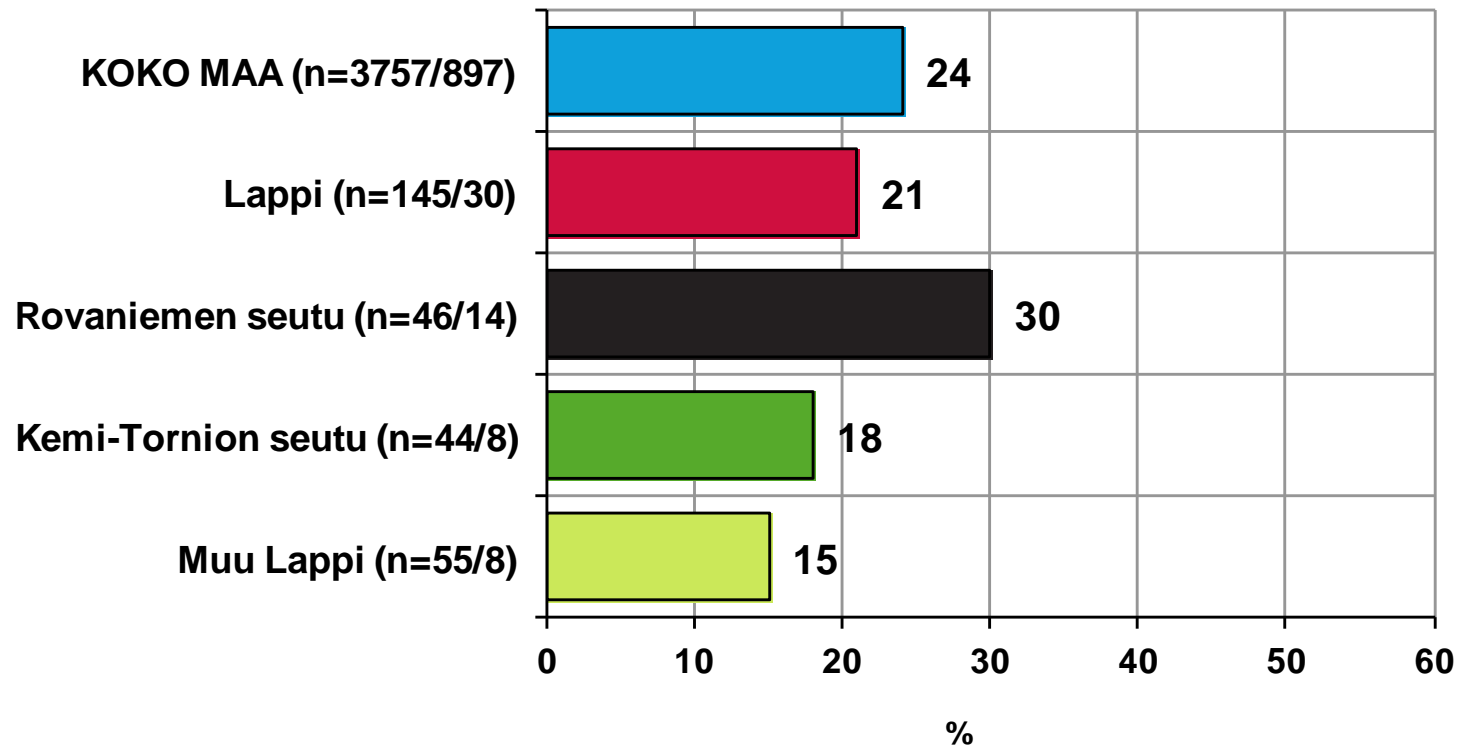


■ KOKO MAA (n=3758/2648)
 ■ Lappi (n=144/104)
 ■ Rovaniemen seutu (n=45/39)
■ Kemi-Tornion seutu (n=44/33)
 ■ Muu Lappi (n=55/32)

PK-YRITYSTEN NUORTEN TYÖLLISTÄMISEN ESTEET

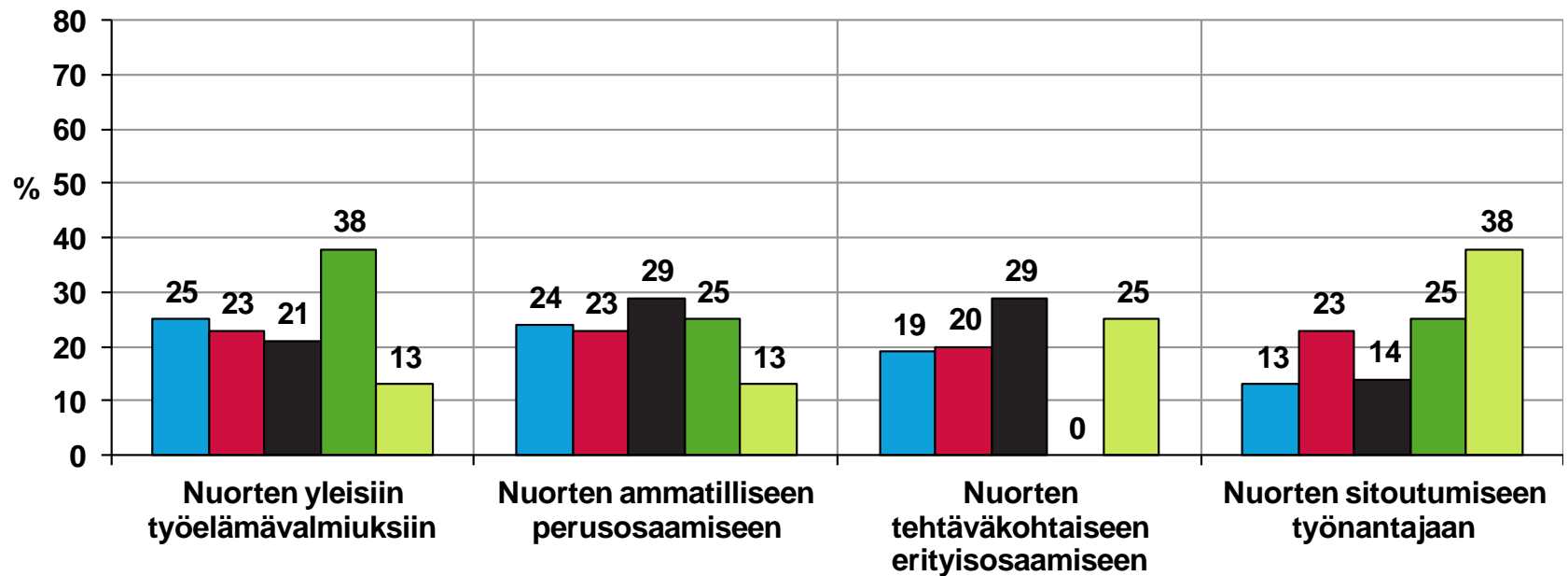
Kyllä, liittyy erityisiä esteitä

n=kaikki vastaajat/liittyy erityisiä esteitä



PK-YRITYSTEN NUORTEN TYÖLLISTÄMISEN ESTEET

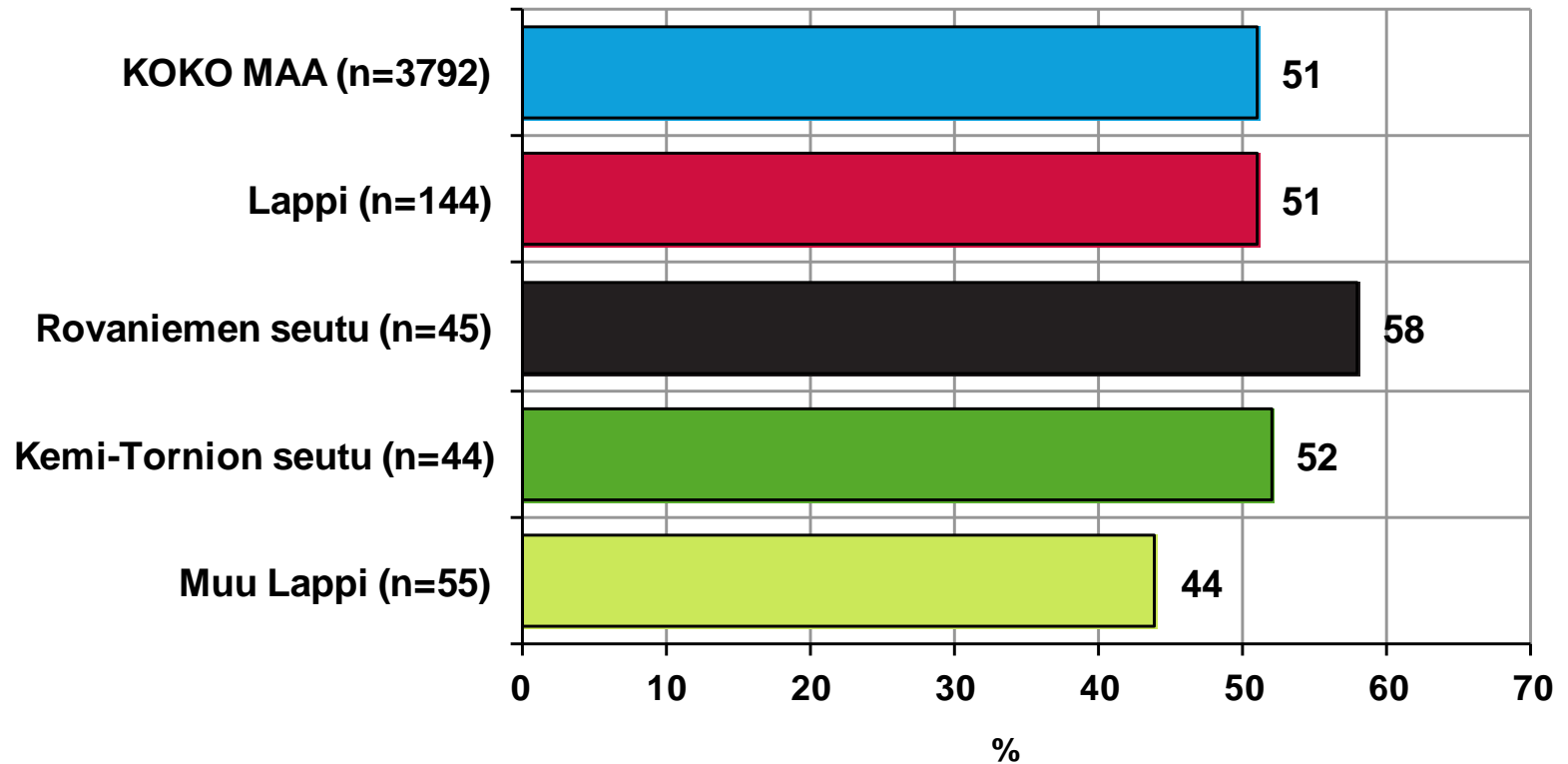
Jos liittyy erityisiä esteitä n=liittyy erityisiä esteitä



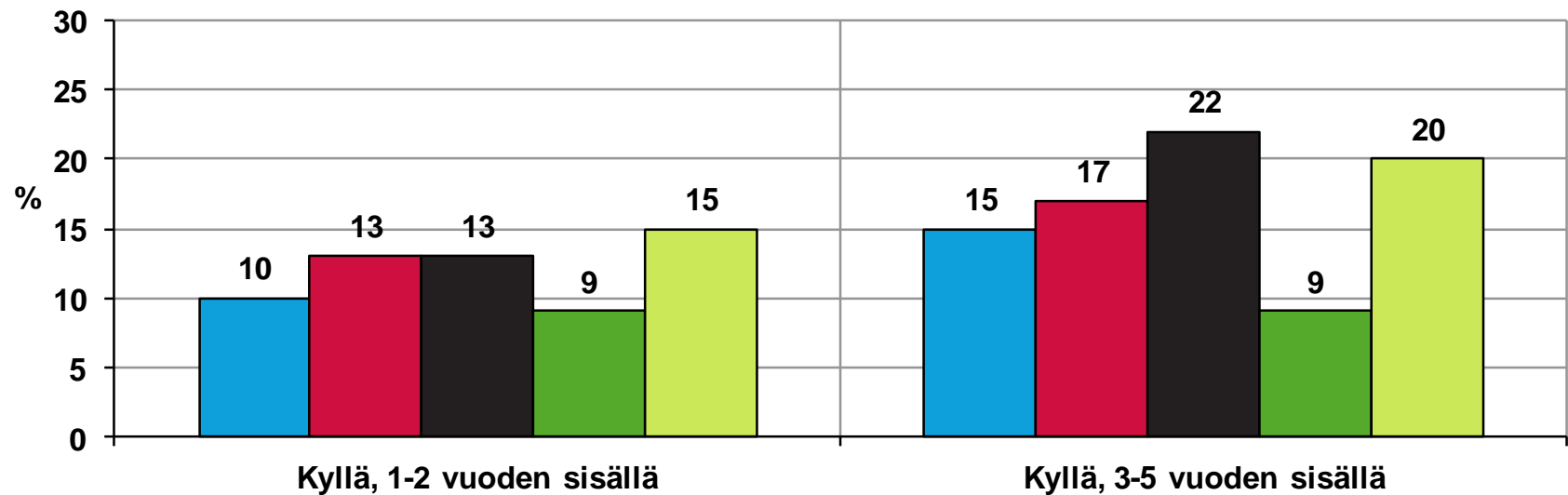
■ KOKO MAA (n=894)
 ■ Lappi (n=30)
 ■ Rovaniemen seutu (n=14)
■ Kemi-Tornion seutu (n=8)
 ■ Muu Lappi (n=8)

PK-YRITYSTEN KASVUHAKUISUUS

Voimakkaasti ja mahdollisuuksien mukaan kasvavien yritysten osuus kaikista yrityksistä, n=kaikki vastaajat



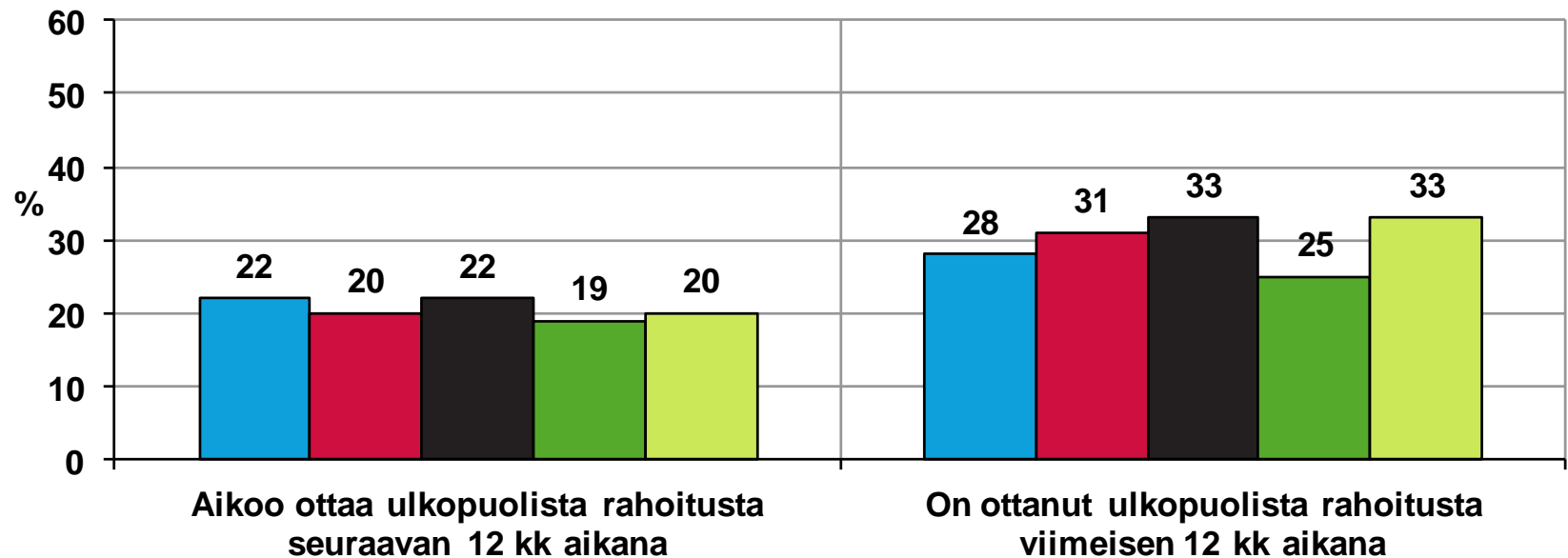
SUKUPOLVEN- TAI OMISTAJANVAIHDOS ODOTETTAVISSA SEURAAVAN VIIDEN VUODEN SISÄLLÄ n=kaikki vastaajat



■ KOKO MAA (n=3830)
 ■ Lappi (n=144)
 ■ Rovaniemen seutu (n=45)
 ■ Kemi-Tornion seutu (n=44)
 ■ Muu Lappi (n=55)

PK-YRITYSTEN RAHOITUS

n=kaikki vastaajat/aikoo ottaa ulkopuolista rahoitusta



■ KOKO MAA (n=3749/821)

■ Lappi (n=144/29)

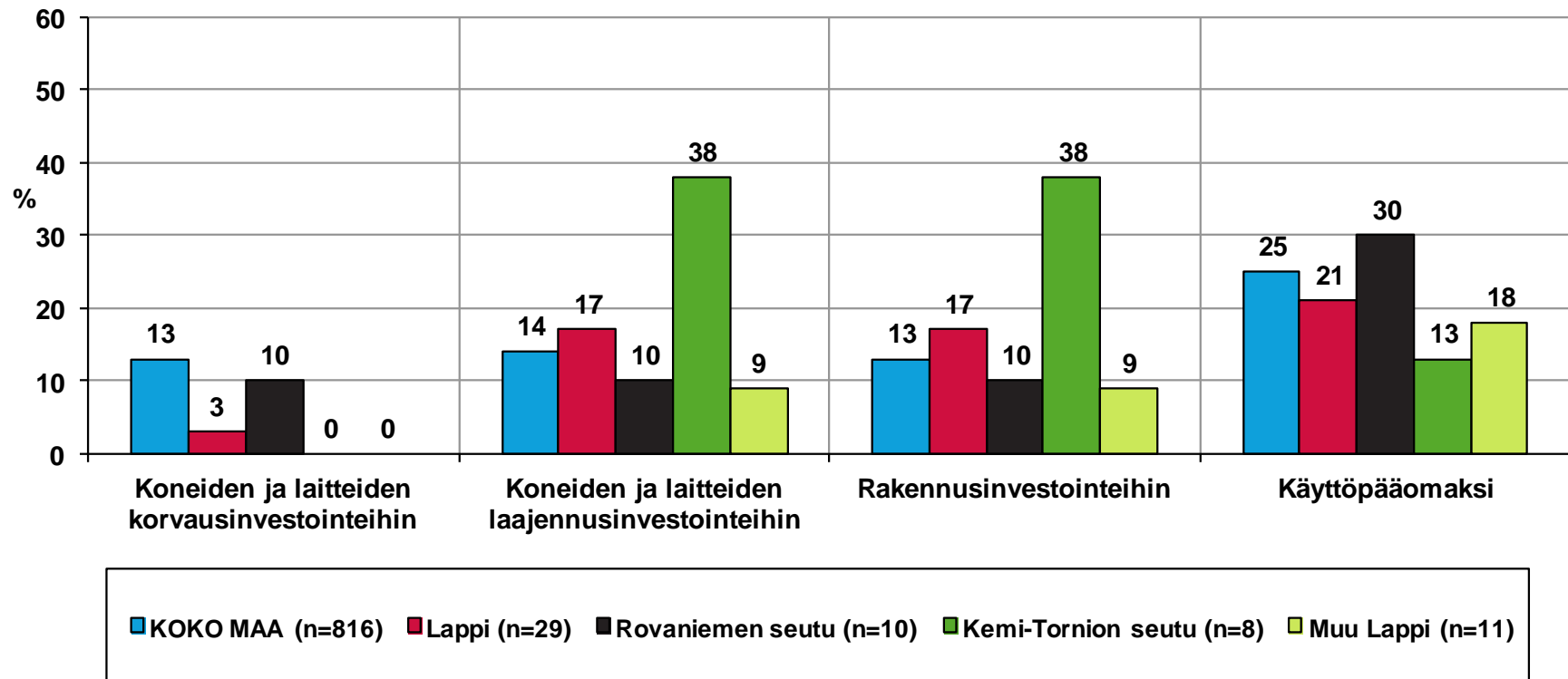
■ Rovaniemen seutu (n=46/10)

■ Kemi-Tornion seutu (n=43/8)

■ Muu Lappi (n=55/11)

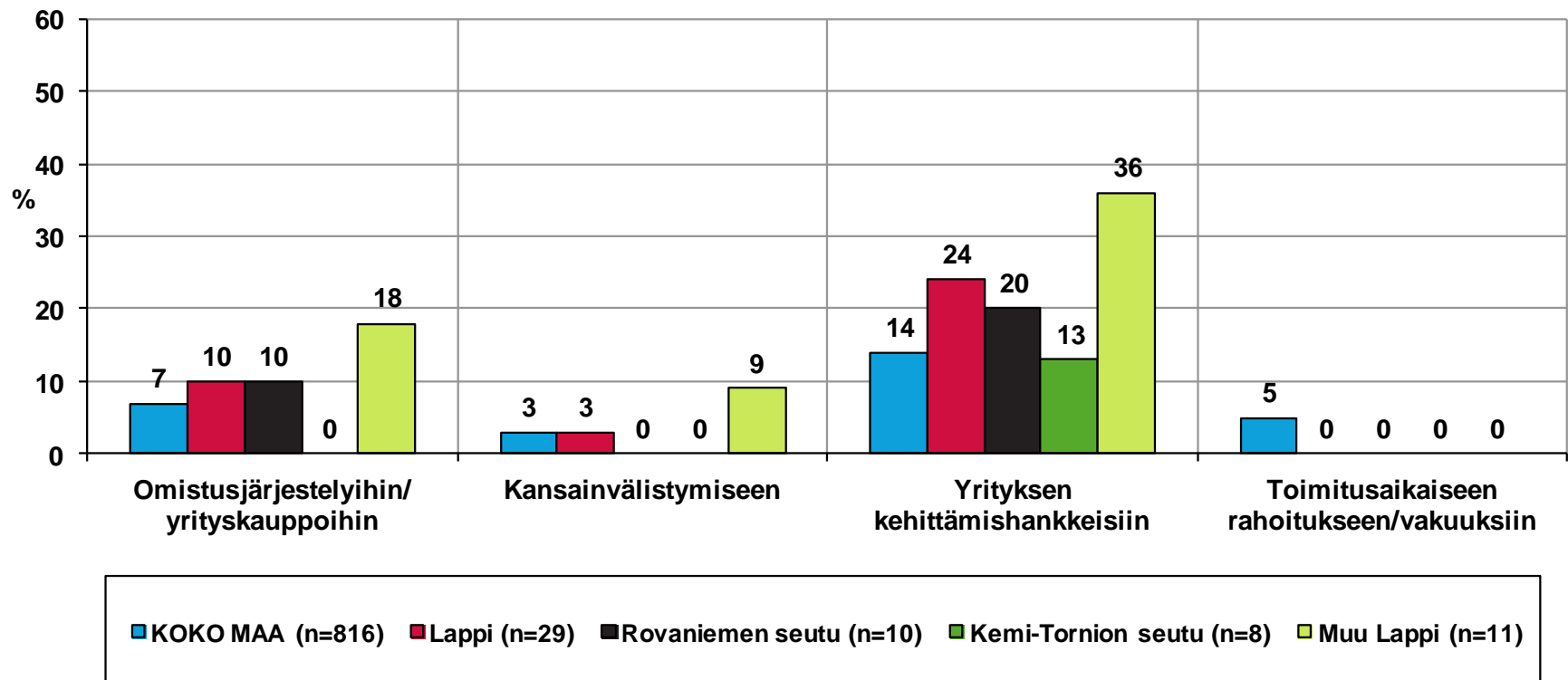
MIHIN KÄYTTÖTARKOITUKSEEN AIKOO OTTAA ULKOPUOLISTA RAHOITUSTA (1/2)

n=yritys aikoo ottaa ulkopuolista rahoitusta



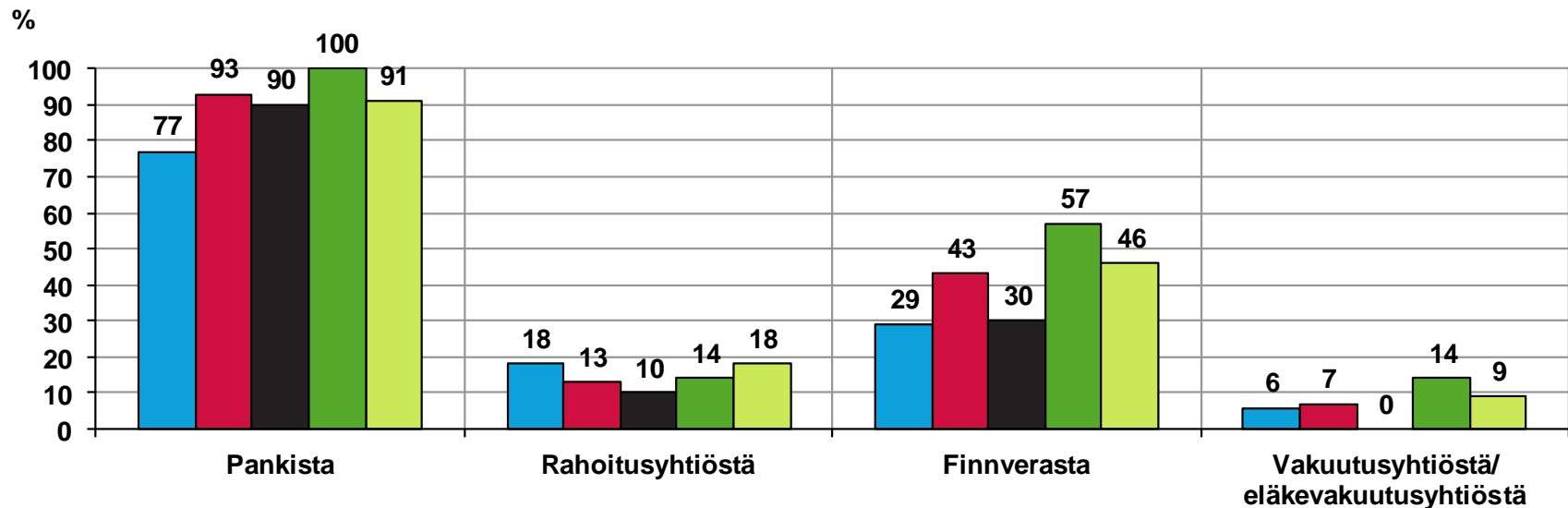
MIHIN KÄYTTÖTARKOITUKSEEN AIKOO OTTAA ULKOPUOLISTA RAHOITUSTA (2/2)

n=yritys aikoo ottaa ulkopuolista rahoitusta



MISTÄ AIKOO HAKEA RAHOITUSTA (1/2)

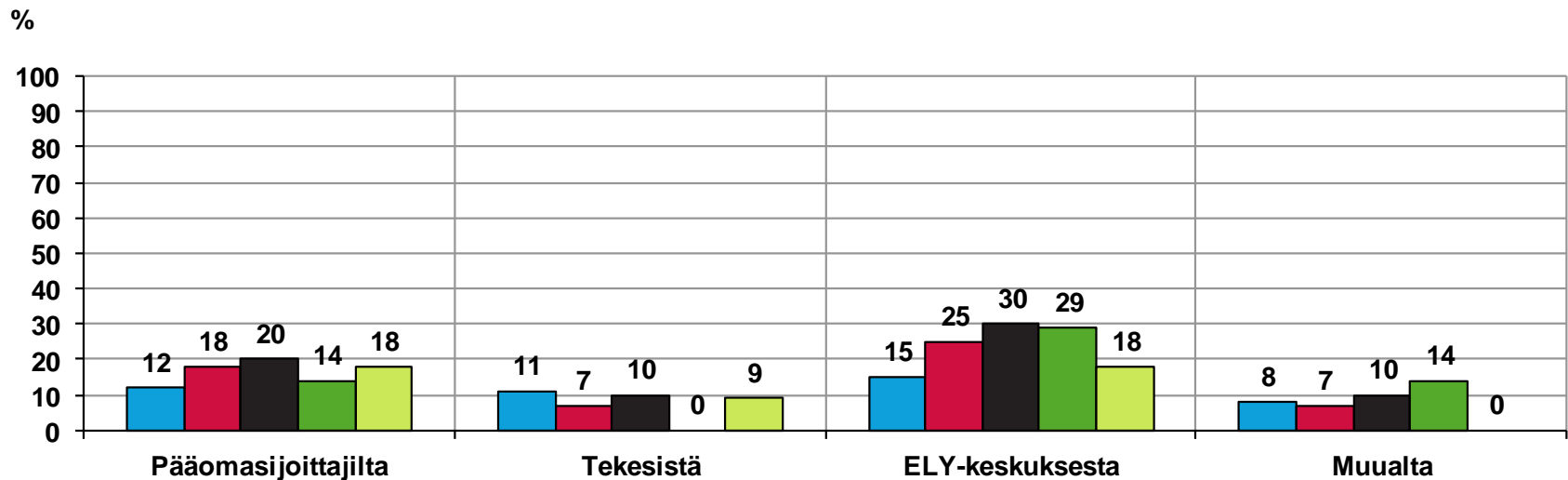
Yritykset, jotka aikovat ottaa ulkopuolista rahoitusta n=yritys aikoo ottaa ulkopuolista rahoitusta



■ KOKO MAA (n=817)
 ■ Lappi (n=28)
 ■ Rovaniemen seutu (n=10)
 ■ Kemi-Tornion seutu (n=7)
 ■ Muu Lappi (n=11)

MISTÄ AIKOO HAKEA RAHOITUSTA (2/2)

Yritykset, jotka aikovat ottaa ulkopuolista rahoitusta n=yritys aikoo ottaa ulkopuolista rahoitusta



■ KOKO MAA (n=817)
 ■ Lappi (n=28)
 ■ Rovaniemen seutu (n=10)
 ■ Kemi-Tornion seutu (n=7)
 ■ Muu Lappi (n=11)