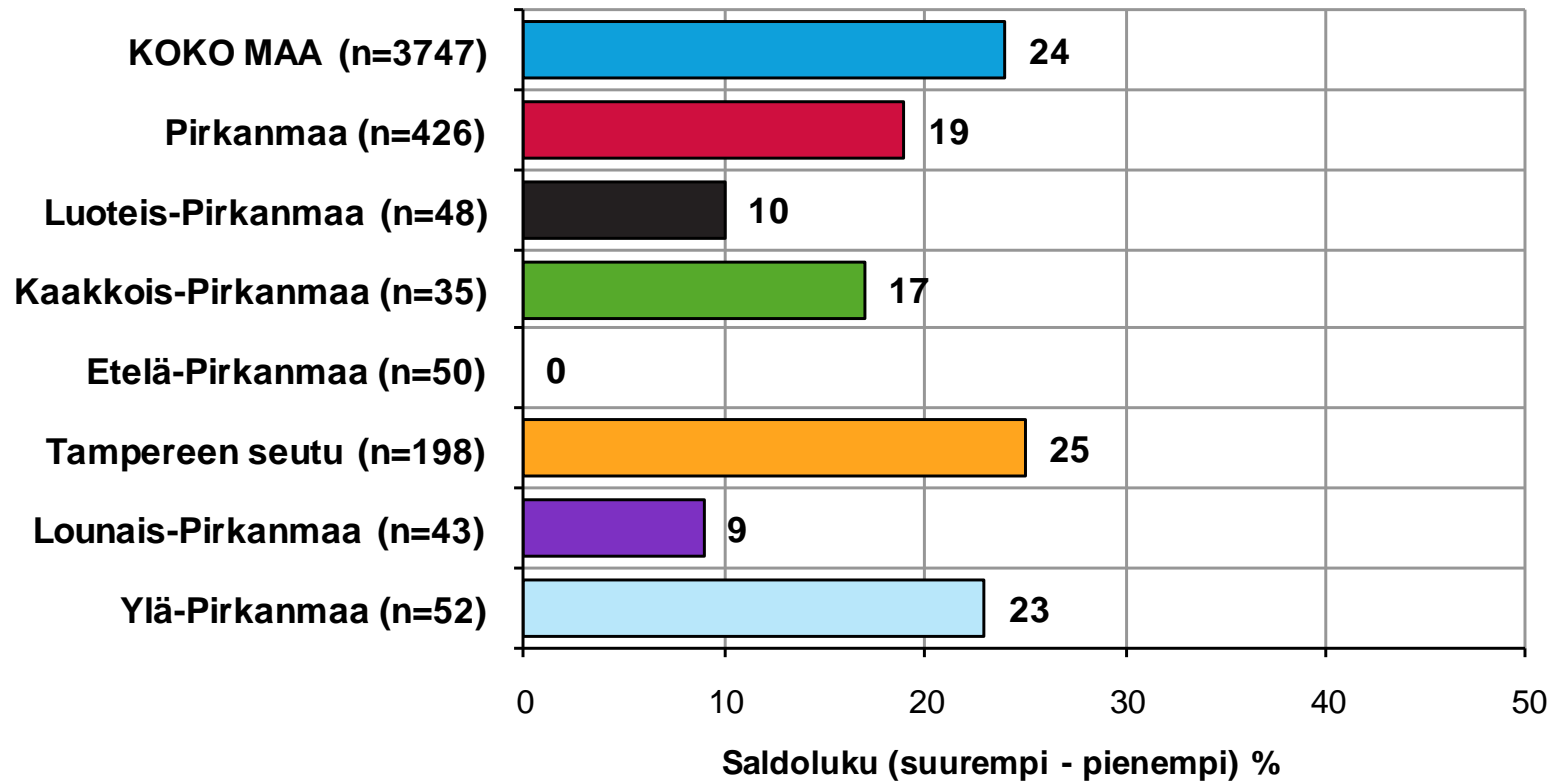


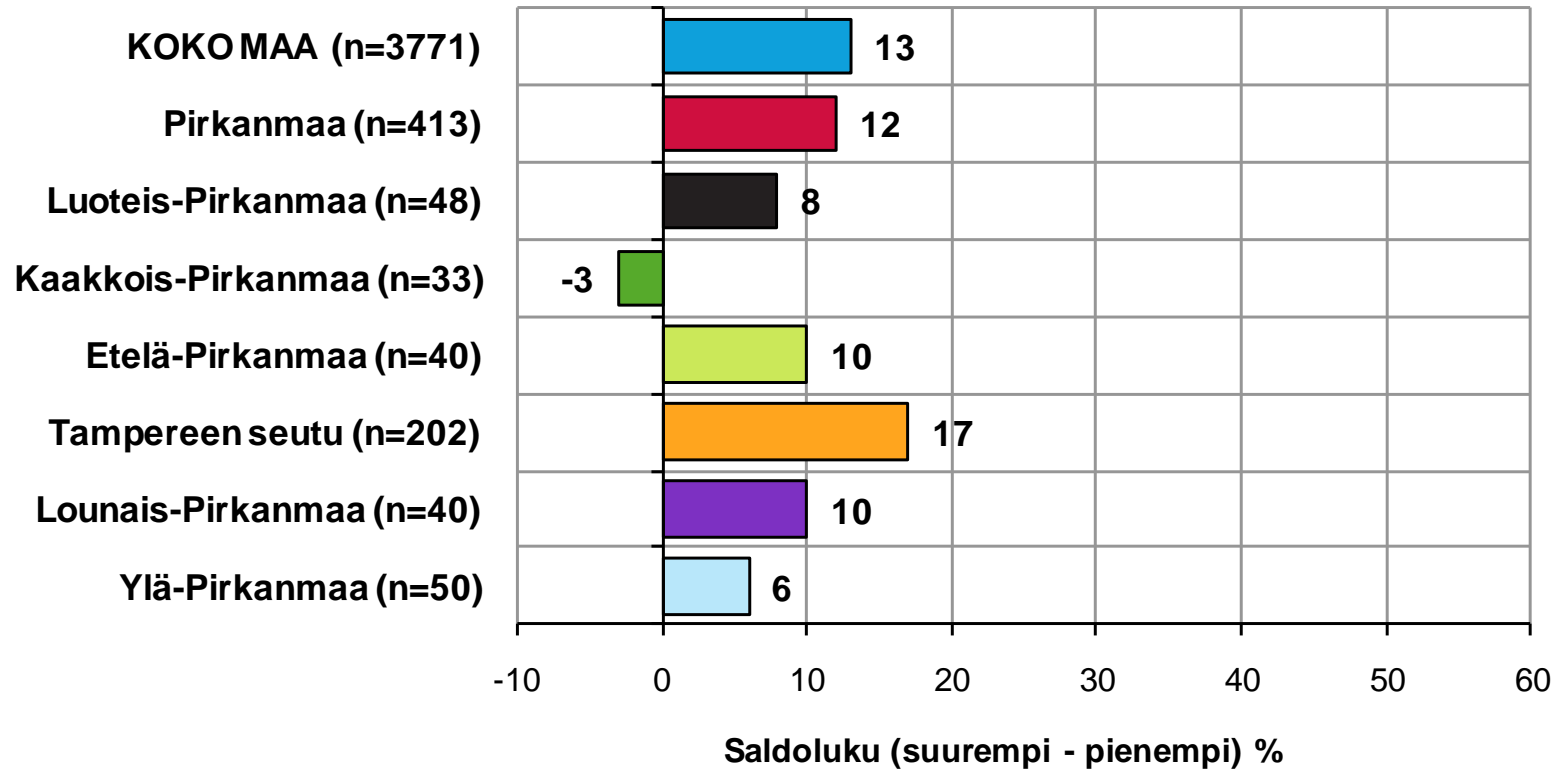
## YLEISET SUHDANNENÄKYMÄT LÄHIMMÄN VUODEN AIKANA n=kaikki vastaajat



## SUHDANNENÄKYMÄT OSATEKIJÖITTÄIN

### Henkilökunnan määrä

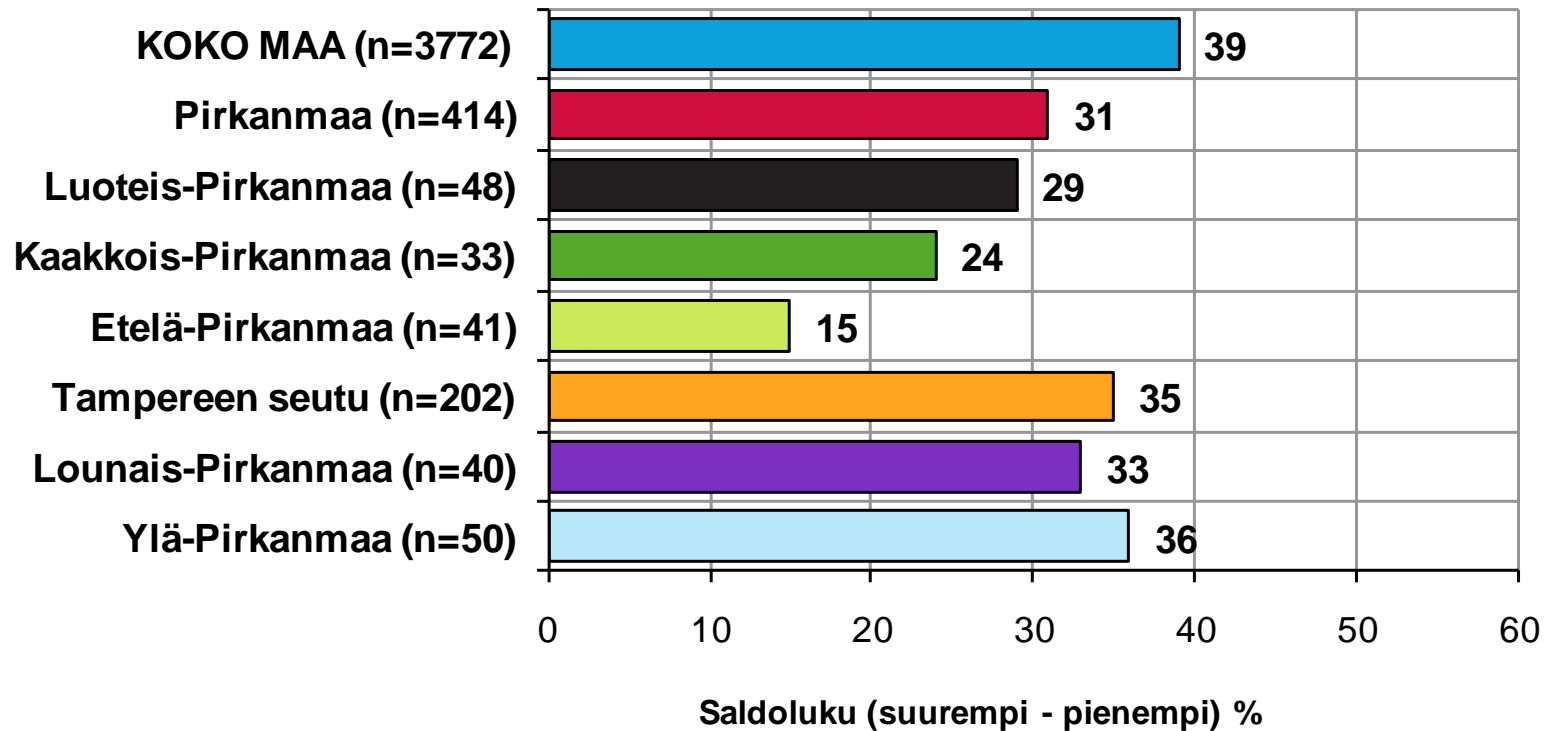
n=kaikki vastaajat



## SUHDANNENÄKYMÄT OSATEKIJÖITTÄIN

### Liikevaihto

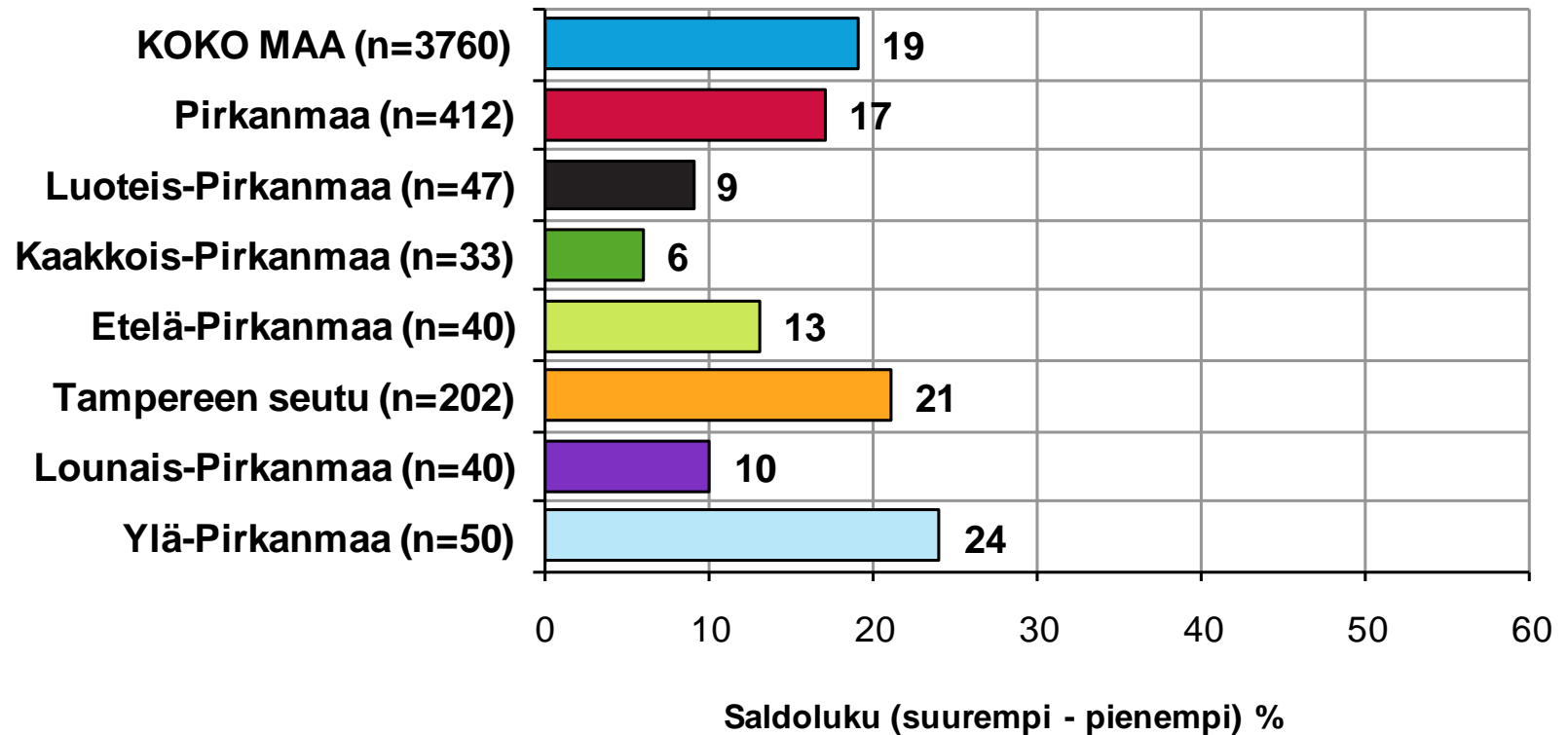
n=kaikki vastaajat



## SUHDANNENÄKYMÄT OSATEKIJÖITTÄIN

### Yrityksen kannattavuus

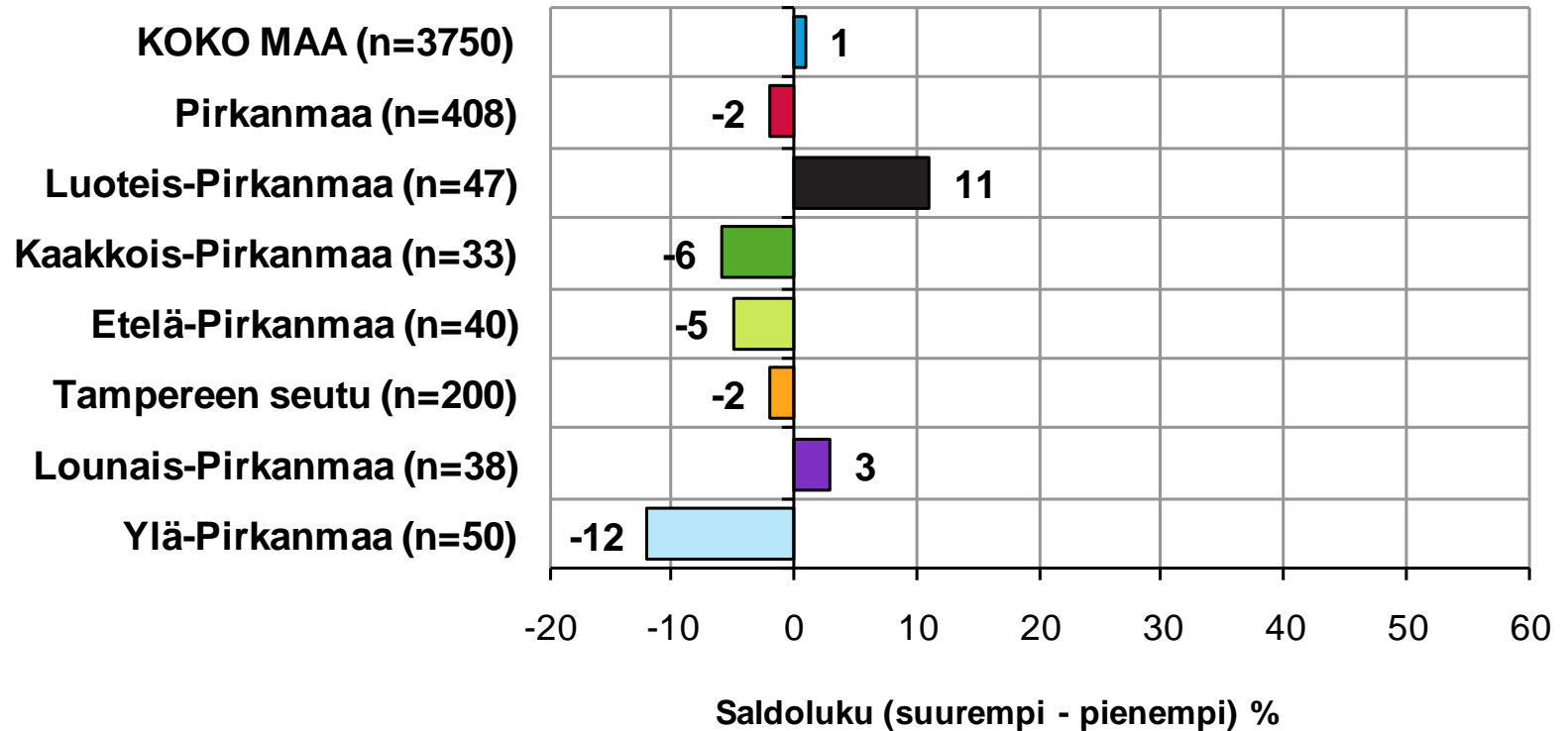
n=kaikki vastaajat



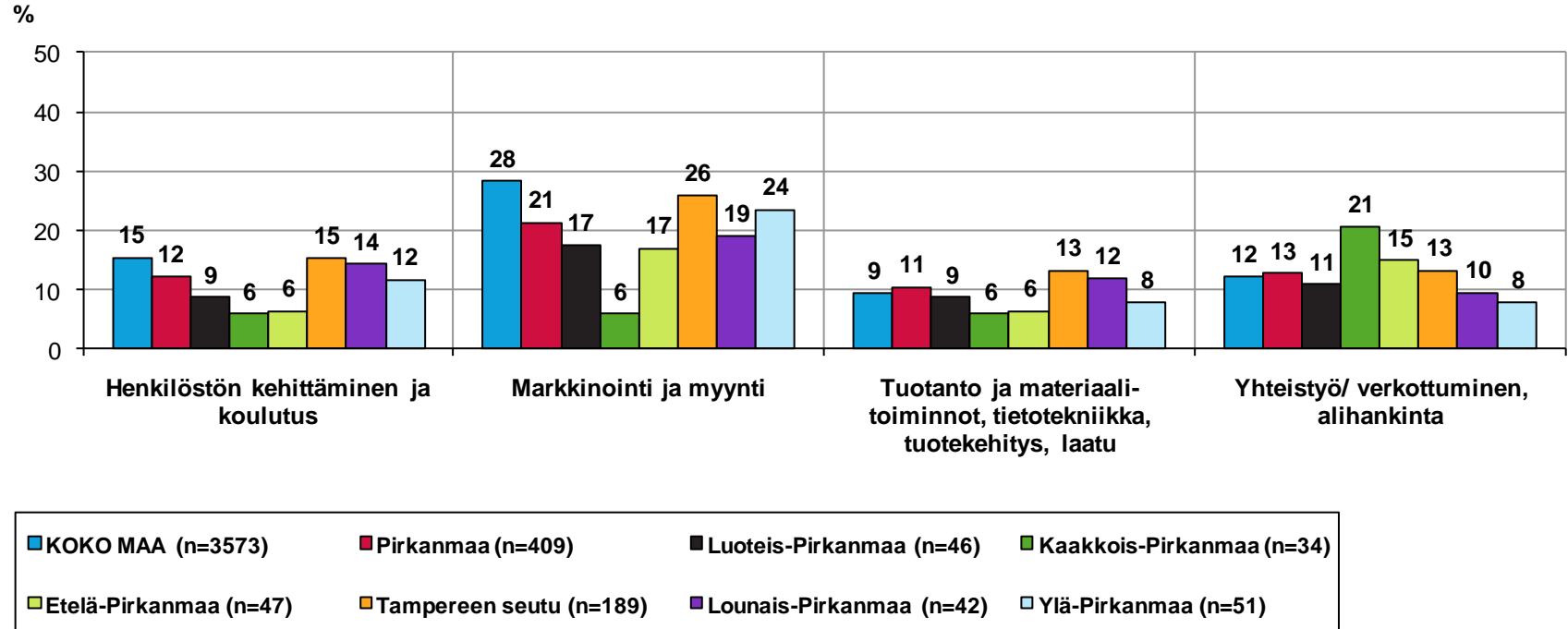
## SUHDANNENÄKYMÄT OSATEKIJÖITTÄIN

### Investointiodotukset

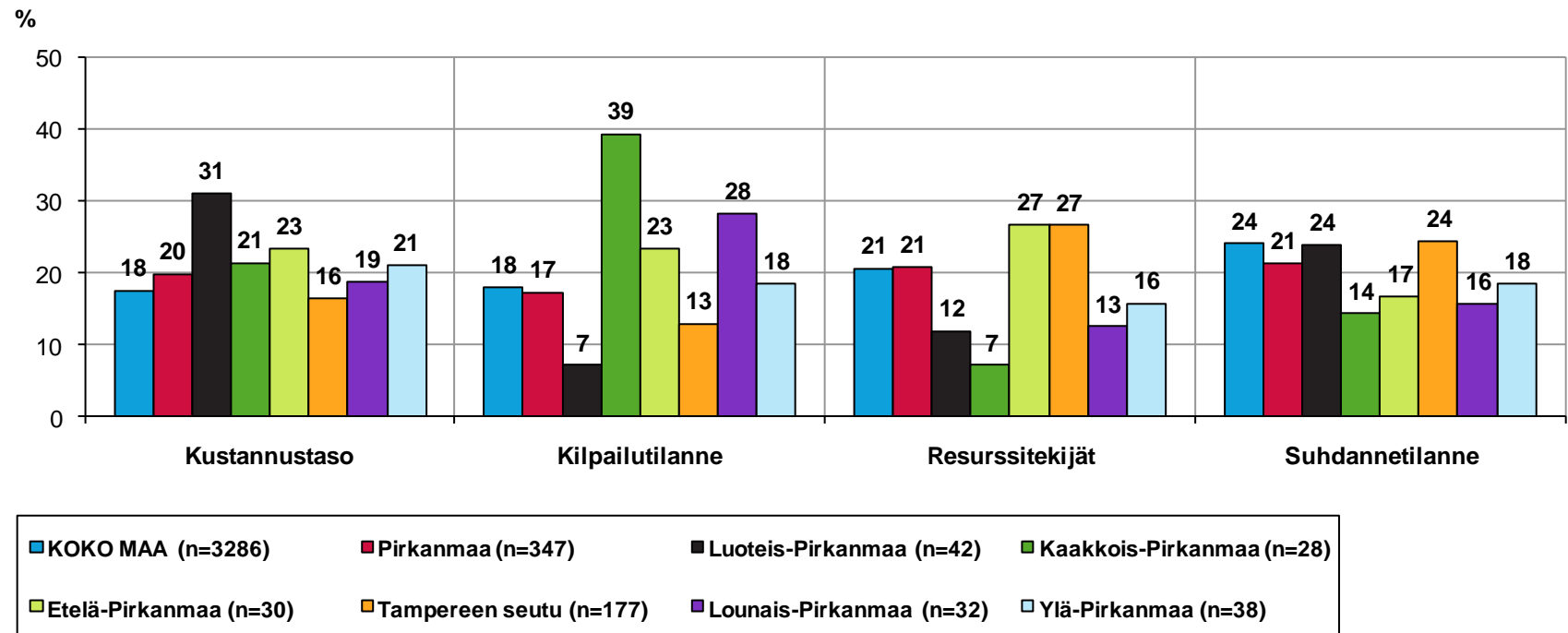
n=kaikki vastaajat



## PK-YRITYSTEN KEHITTÄMISTARPEET n=kaikki vastaajat



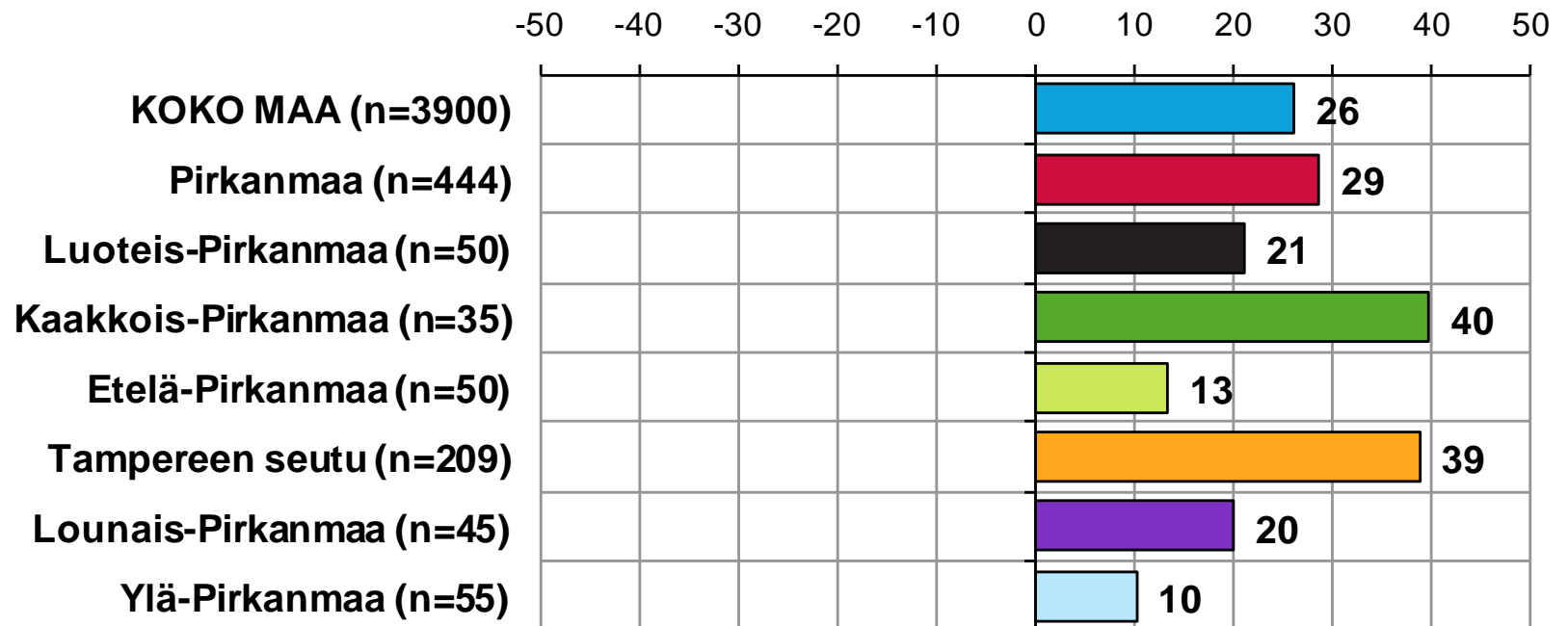
## PK-YRITYSTEN KEHITTÄMISEN ESTEET n=kaikki vastaajat



## ELINKEINOILMASTO

### Kilpailukyky yritysten sijaintipaikkana n=kaikki vastaajat

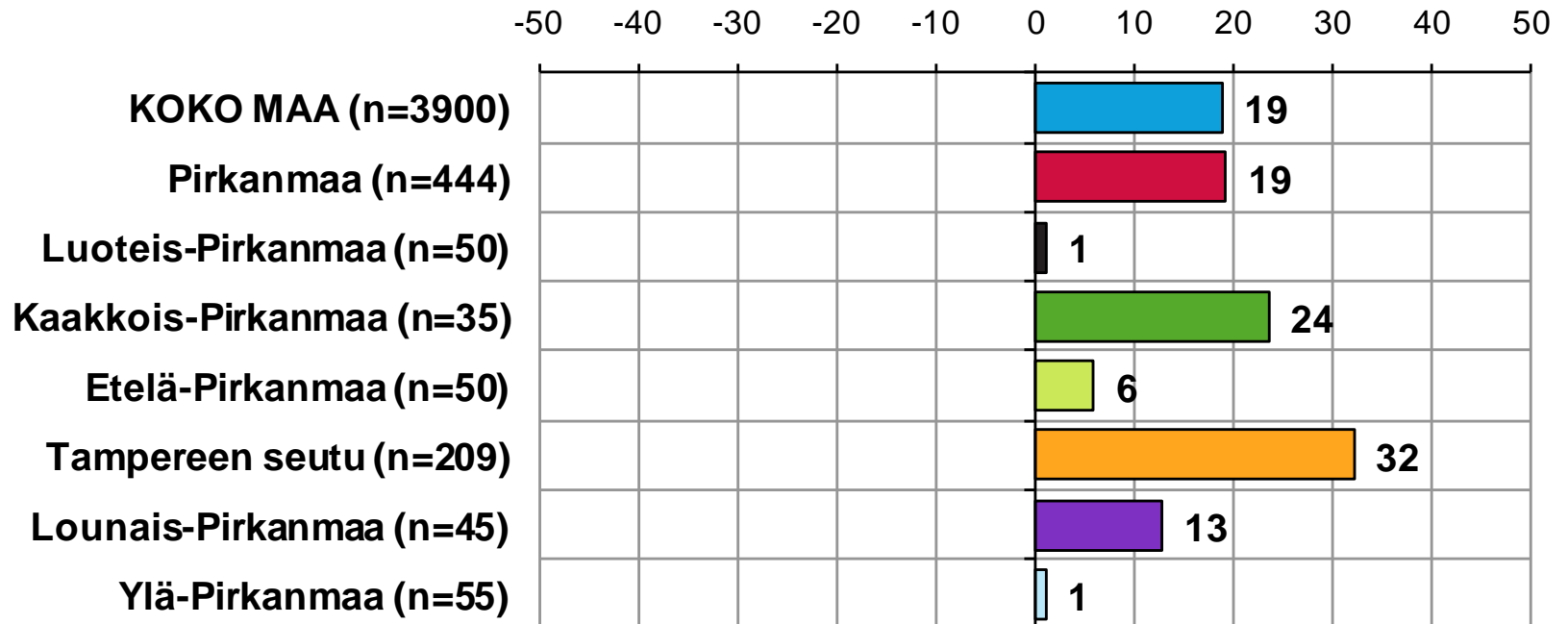
Indeksi Erittäin huono = -100 ... Erittäin hyvä +100





## ELINKEINOILMASTO Koulutustarjonta n=kaikki vastaajat

Indeksi Erittäin huono = -100 ... Erittäin hyvä +100

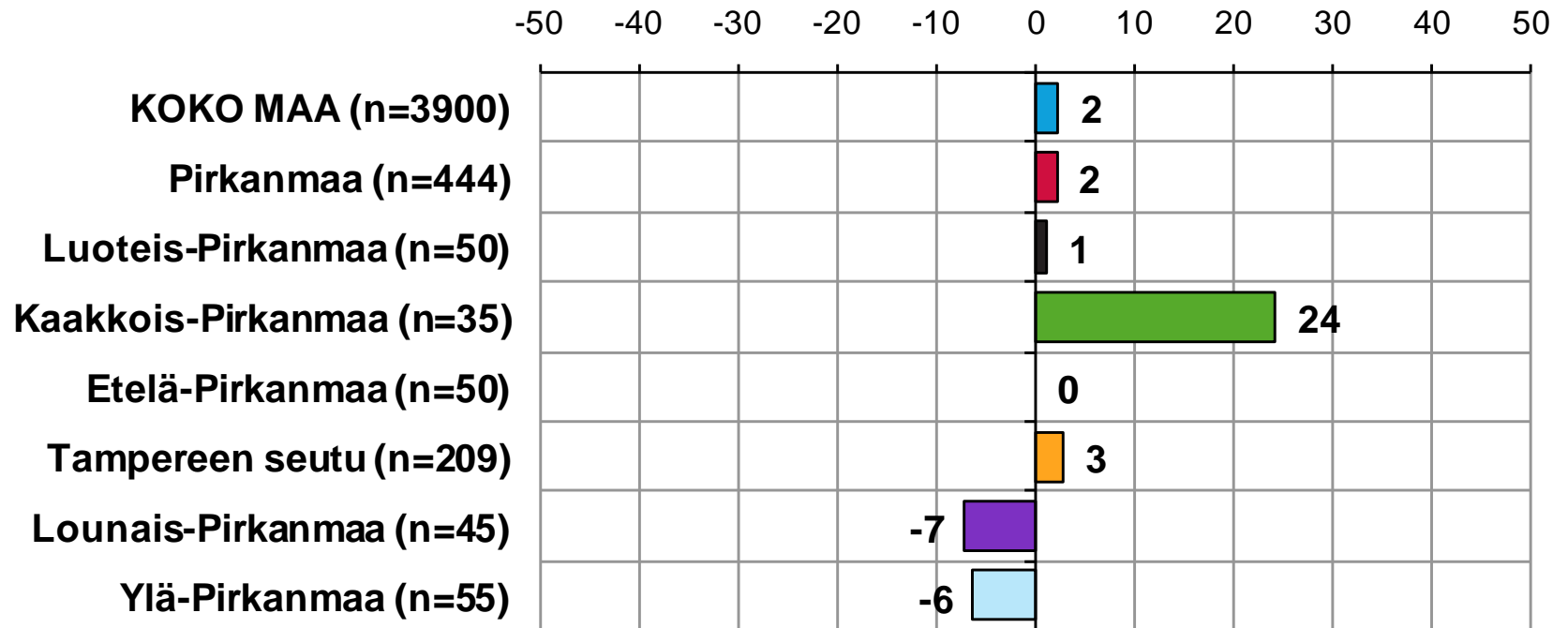


## ELINKEINOILMASTO

### Sijaintikunnan ja yrityksen välinen yhteistyö

n=kaikki vastaajat

Indeksi Erittäin huono = -100 ... Erittäin hyvä +100

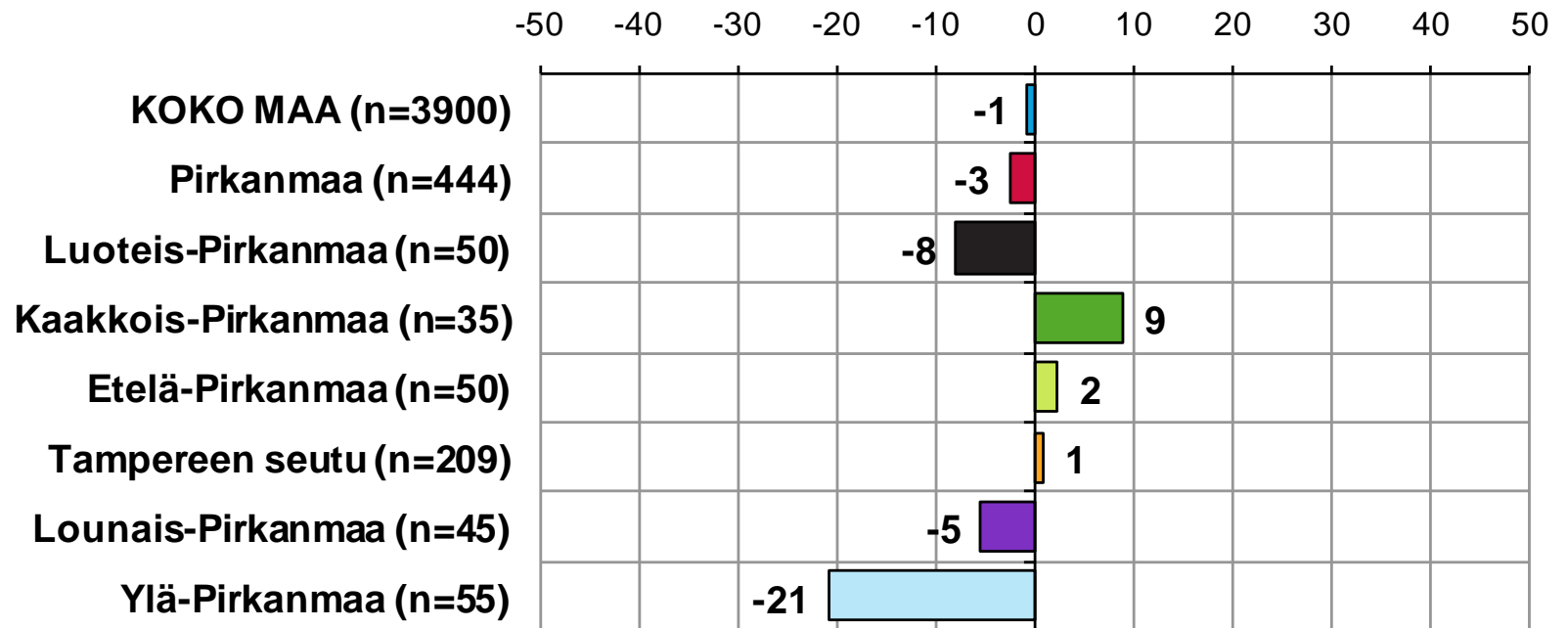


## ELINKEINOILMASTO

### Sijaintikunnan elinkeinopolitiikka kokonaisuudessaan

n=kaikki vastaajat

Indeksi Erittäin huono = -100 ... Erittäin hyvä +100

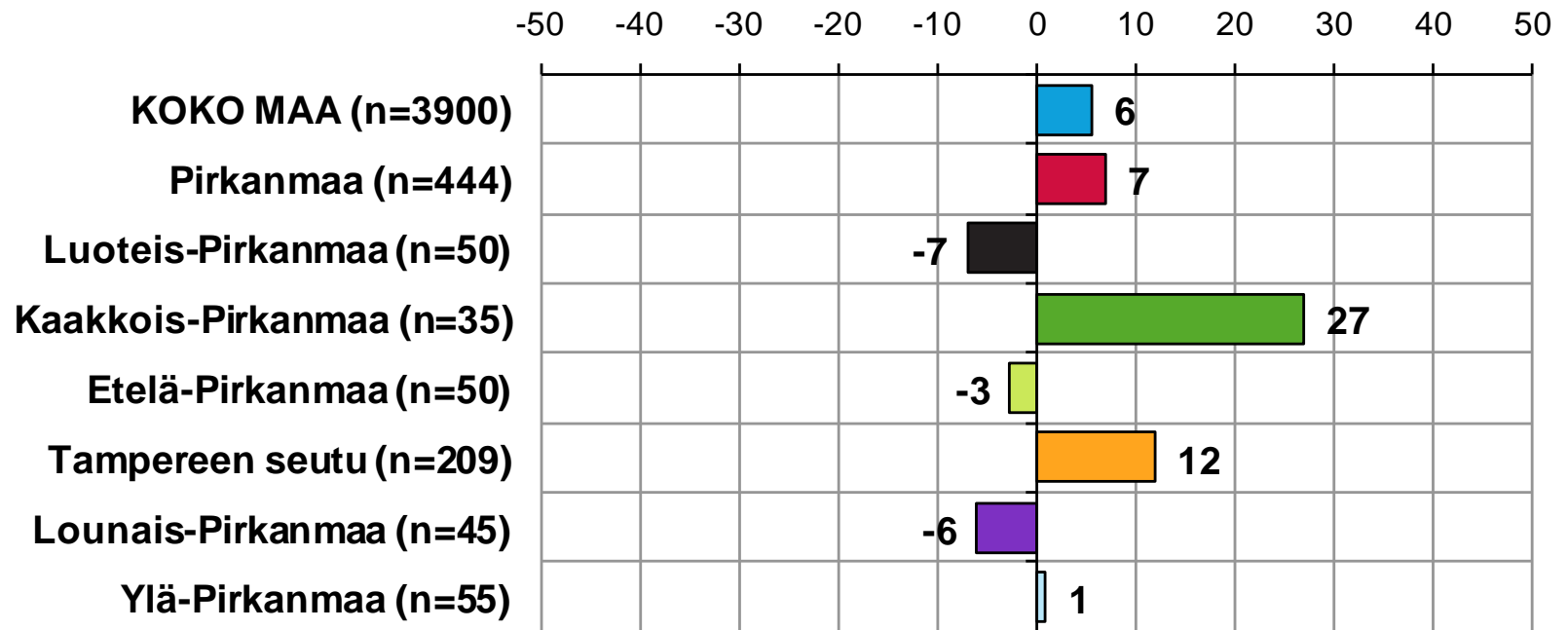


## ELINKEINOILMASTO

### Sopivan työvoiman saatavuus

n=kaikki vastaajat

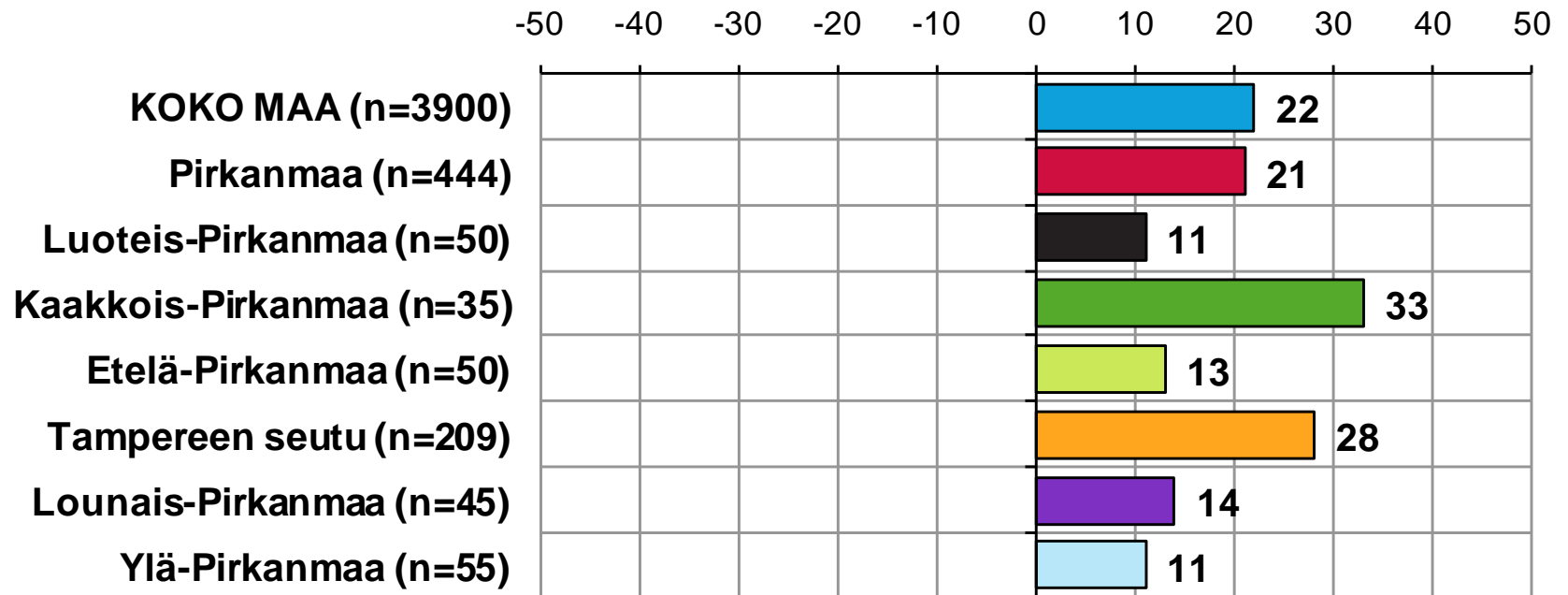
Indeksi Erittäin huono = -100 ... Erittäin hyvä +100



## ELINKEINOILMASTO

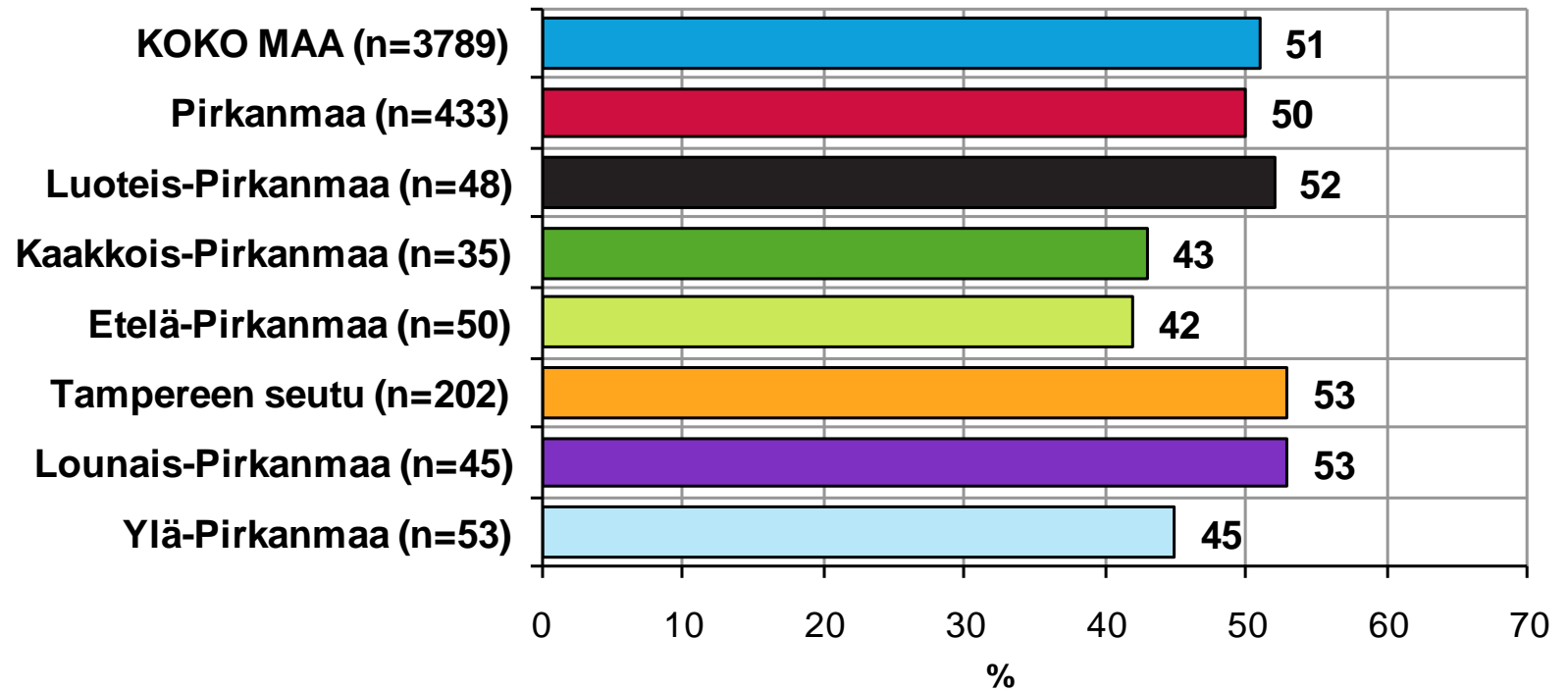
### Keskiarvo sijaintikunnan elinkeinoilmastoa koskevista väittämistä n=kaikki vastaajat

Indeksi Erittäin huono = -100 ... Erittäin hyvä +100



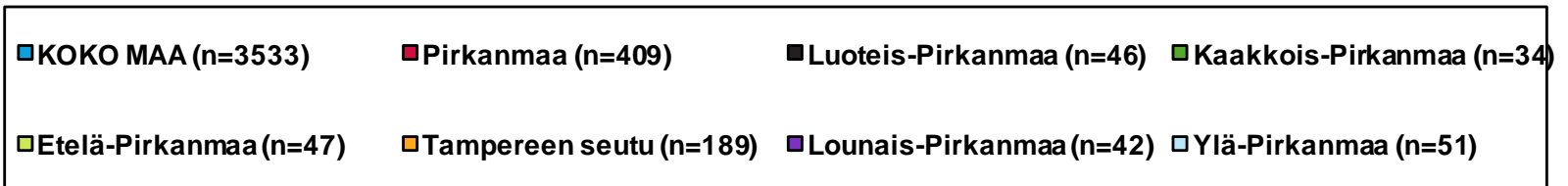
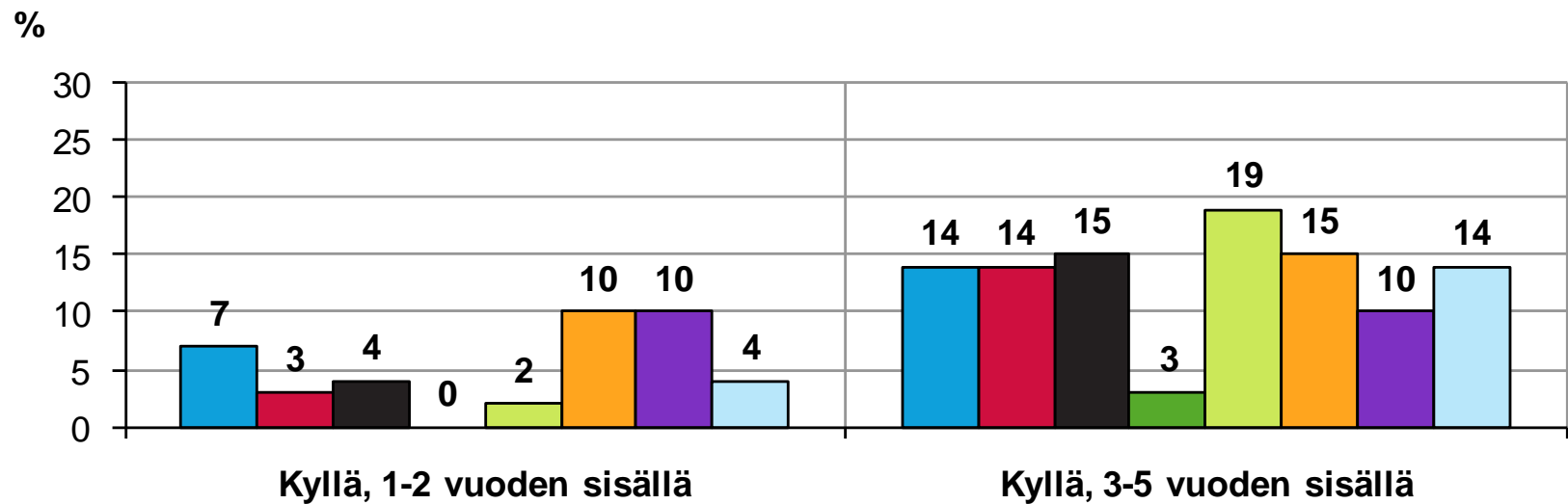
## PK-YRITYSTEN KASVUHAKUISUUS

### Voimakkaasti ja mahdollisuuksien mukaan kasvavien yritysten osuus kaikista yrityksistä, n=kaikki vastaajat



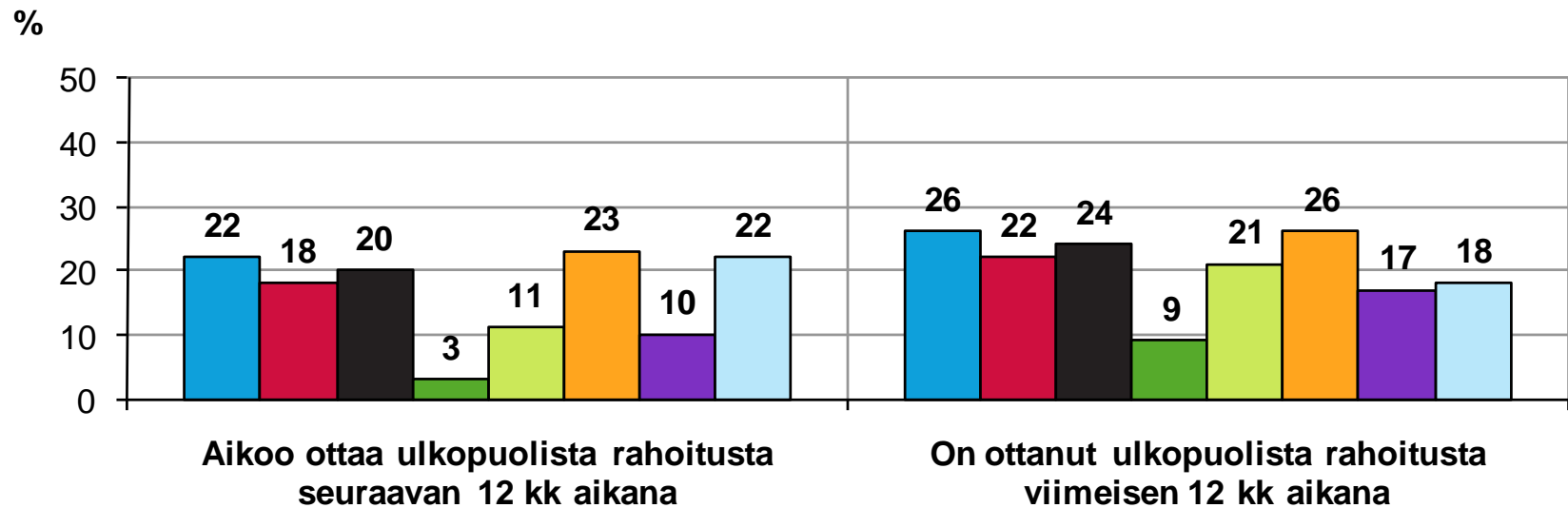
## SUKUPOLVEN- TAI OMISTAJANVAIHDOS ODOTETTAVISSA SEURAAVAN VIIDEN VUODEN SISÄLLÄ

n=kaikki vastaajat



## PK-YRITYSTEN RAHOITUS

n=kaikki vastaajat/aikoo ottaa ulkopuolista rahoitusta

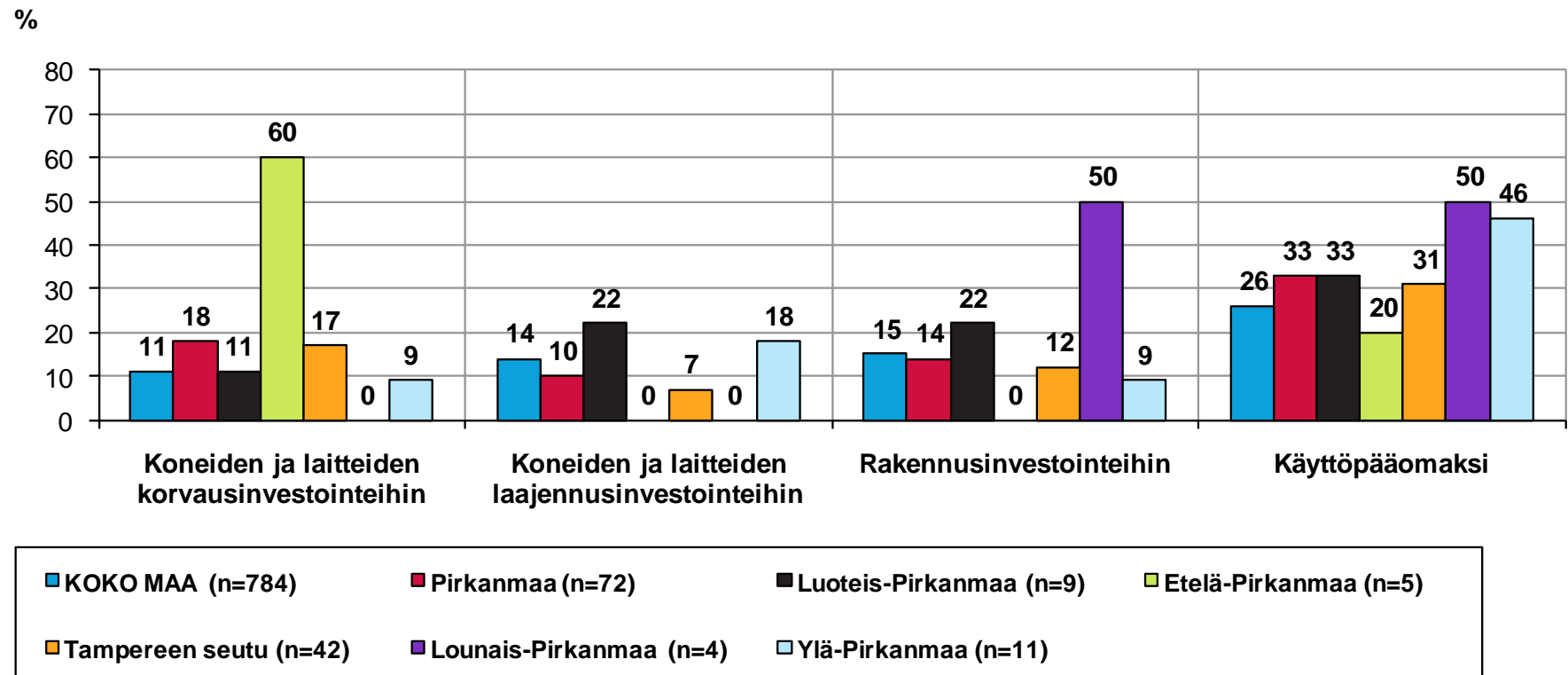


■ KOKO MAA (n=3515/784)	■ Pirkanmaa (n=405/72)	■ Luoteis-Pirkanmaa (n=46/9)
■ Kaakkois-Pirkanmaa (n=34/1)	■ Etelä-Pirkanmaa (n=47/5)	■ Tampereen seutu (n=186/42)
■ Lounais-Pirkanmaa (n=42/4)	■ Ylä-Pirkanmaa (n=50/11)	



## MIHIN KÄYTTÖTARKOITUKSEEN AIKOO OTTAA ULKOPUOLISTA RAHOITUSTA (1/2)

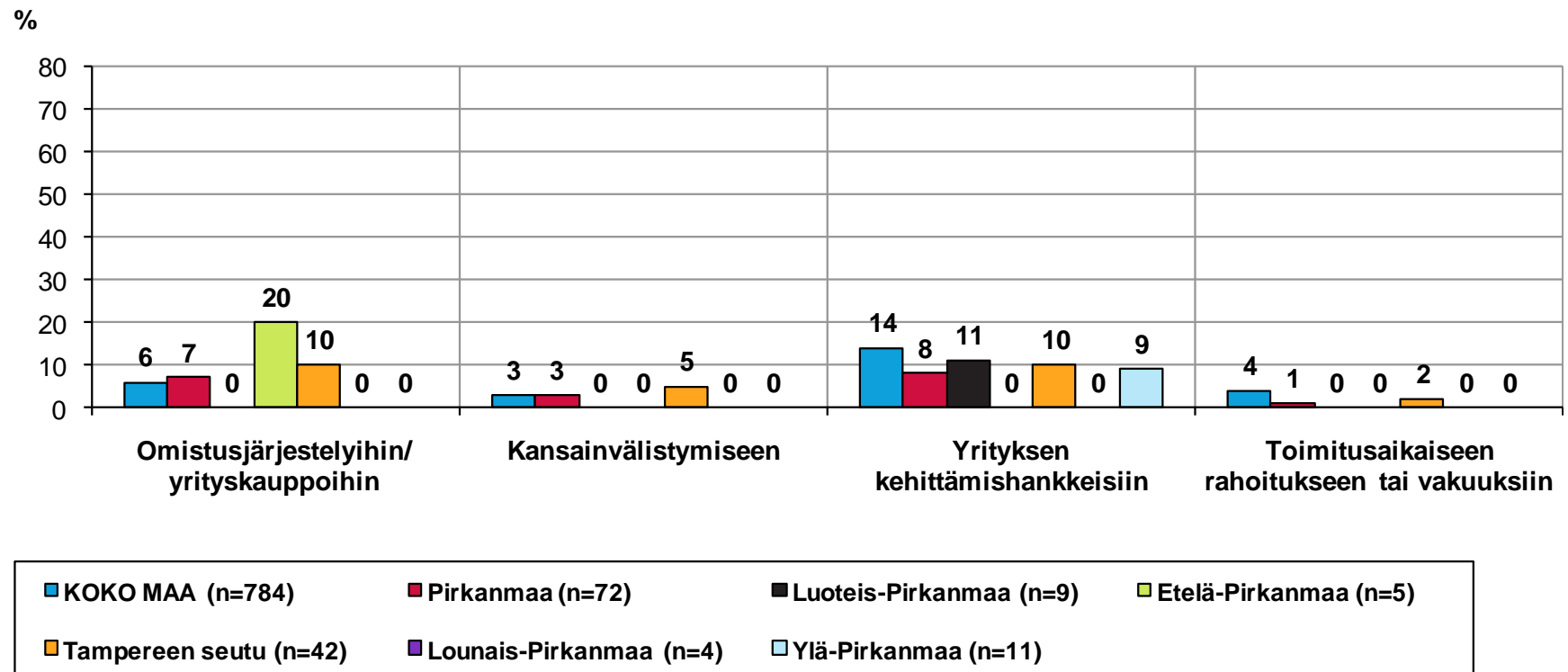
n=yritys aikoo ottaa ulkopuolista rahoitusta



**Huom!** Kaakkois-Pirkanmaalla vain 1 vastaaja.

## MIHIN KÄYTTÖTARKOITUKSEEN AIKOO OTTAA ULKOPUOLISTA RAHOITUSTA (2/2)

n=yritys aikoo ottaa ulkopuolista rahoitusta



**Huom!** Kaakkois-Pirkanmaalla vain 1 vastaaja.