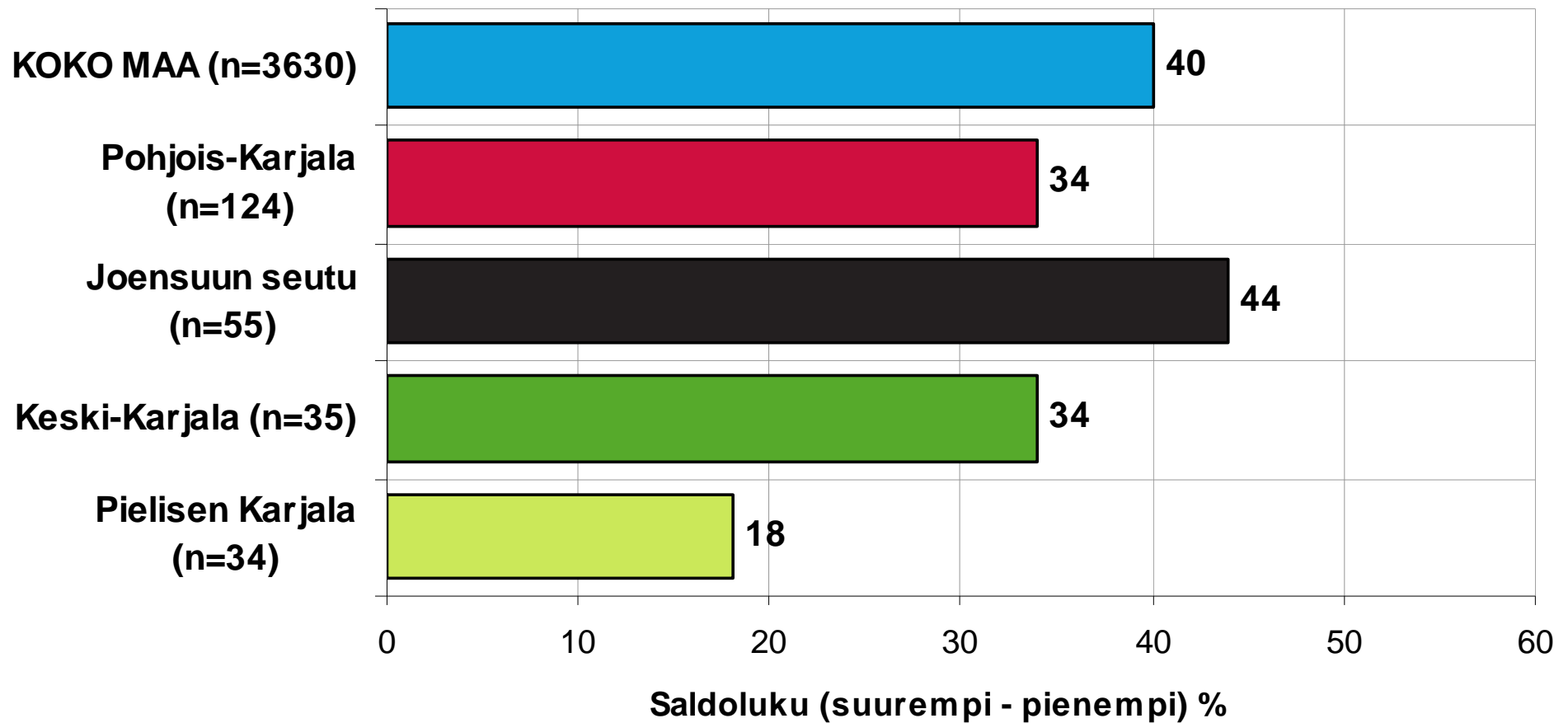


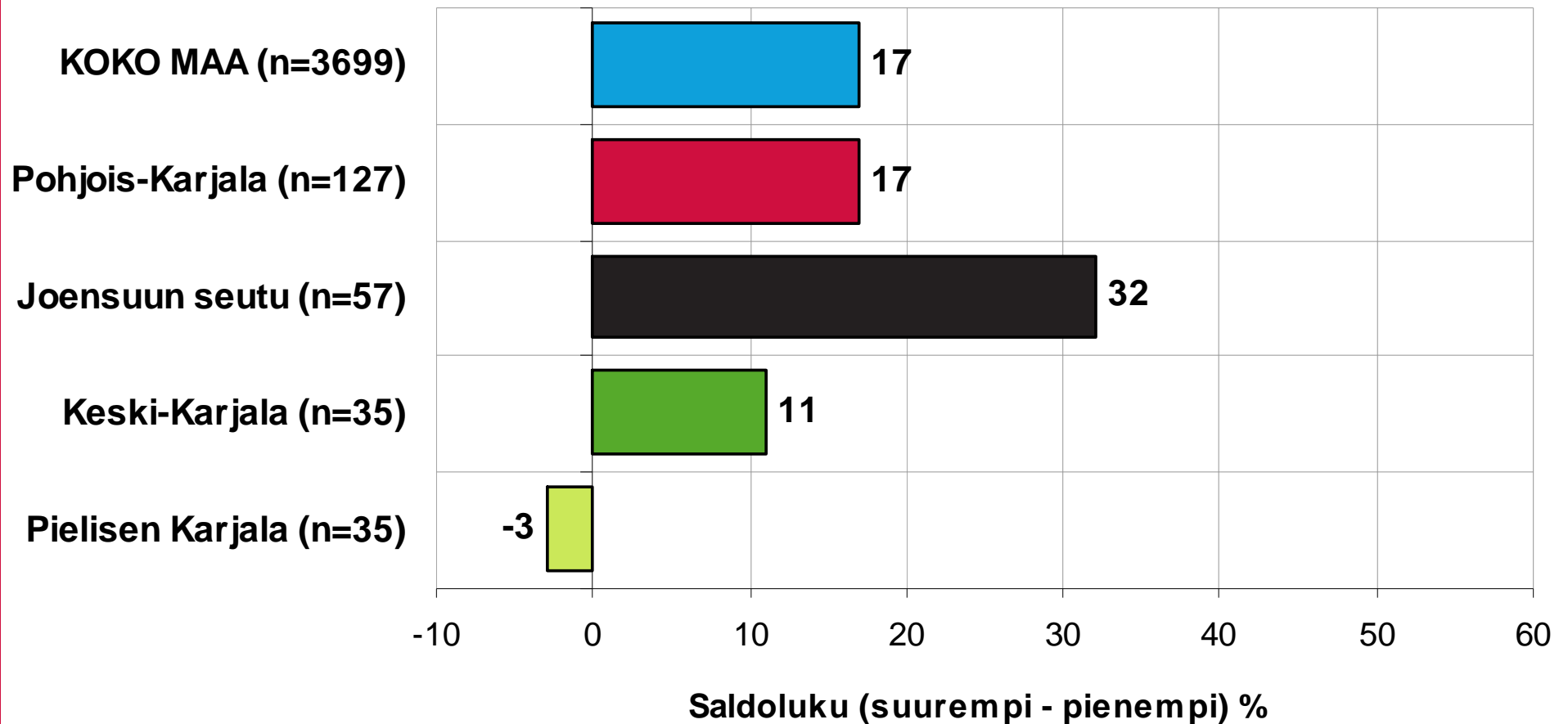
YLEISET SUHDANNENÄKYMÄT LÄHIMMÄN VUODEN AIKANA n=kaikki vastaajat



SUHDANNENÄKYMÄT OSATEKIJÖITTÄIN

Henkilökunnan määrä

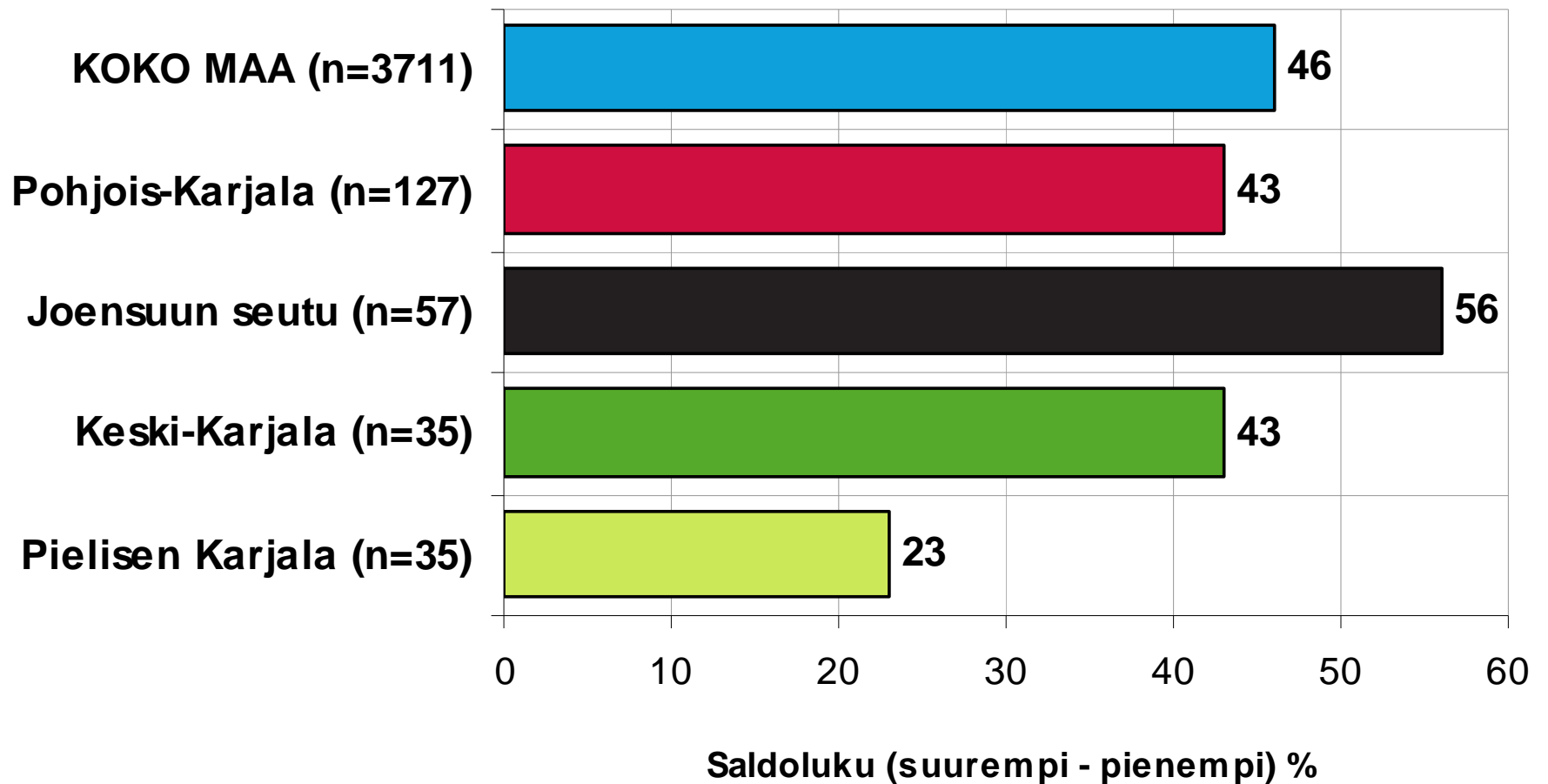
n=kaikki vastaajat



SUHDANNENÄKYMÄT OSATEKIJÖITTÄIN

Liikevaihto

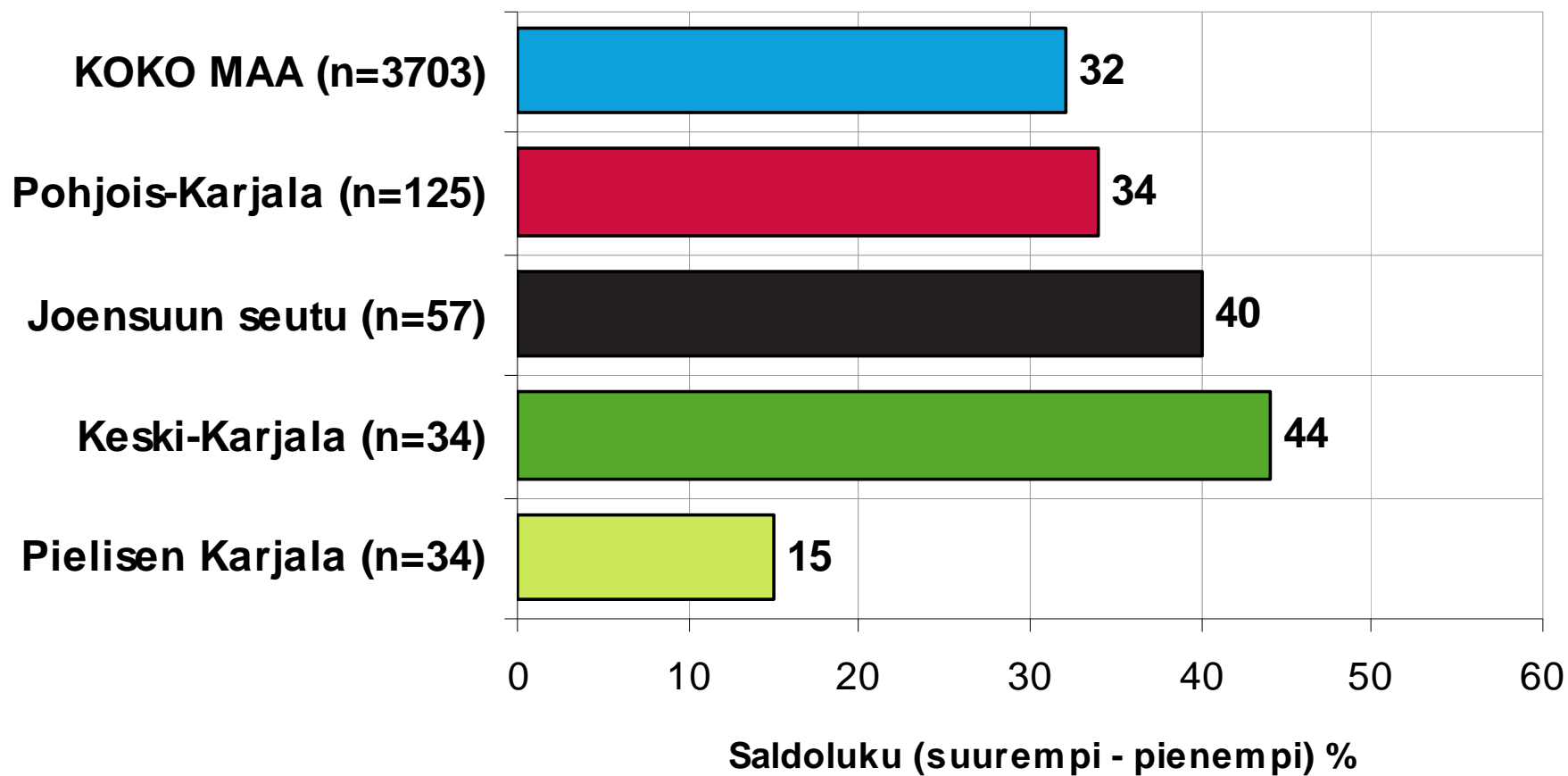
n=kaikki vastaajat



SUHDANNENÄKYMÄT OSATEKIJÖITTÄIN

Yrityksen kannattavuus

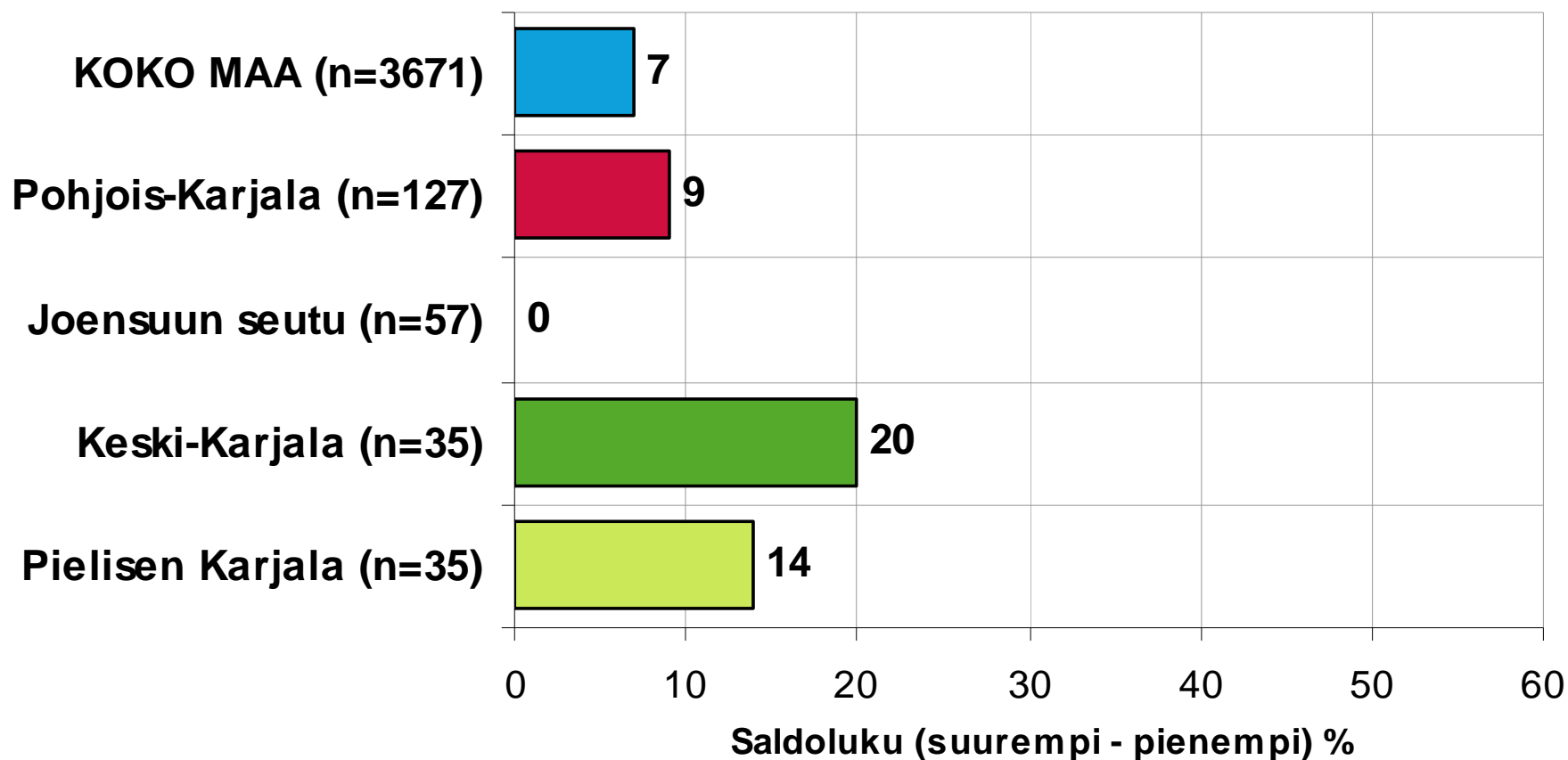
n=kaikki vastaajat



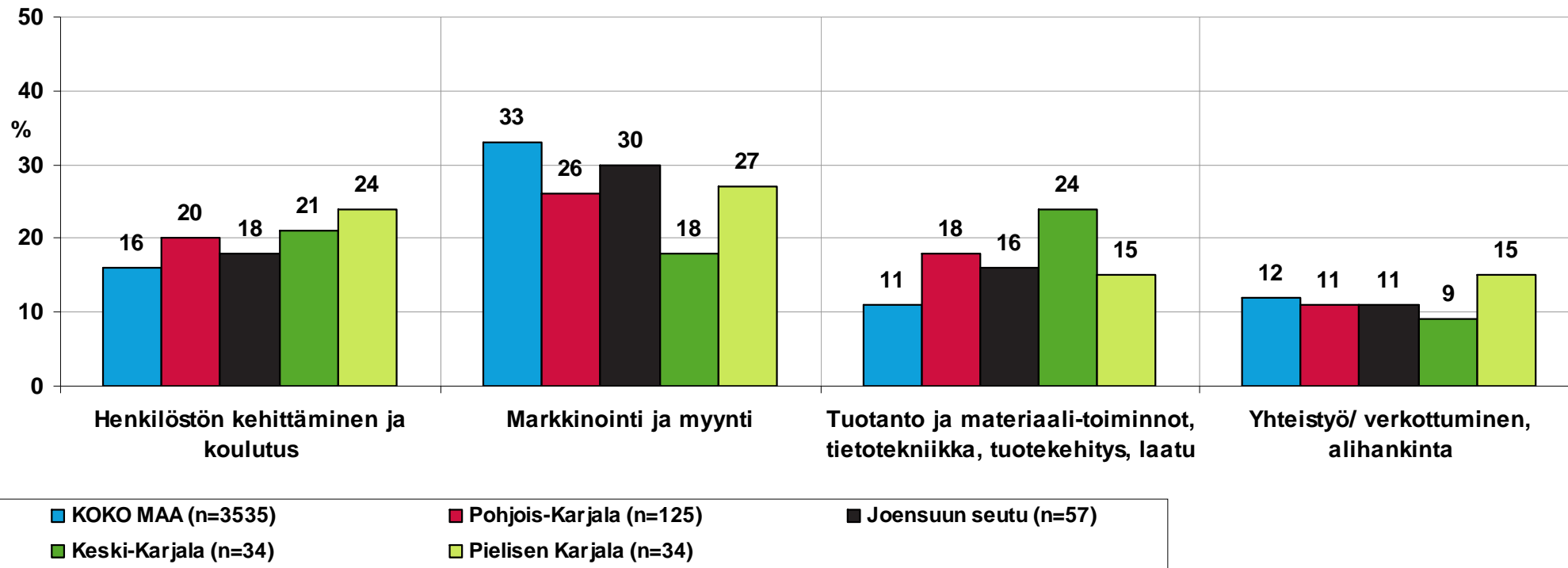
SUHDANNENÄKYMÄT OSATEKIJÖITTÄIN

Investointiodotukset

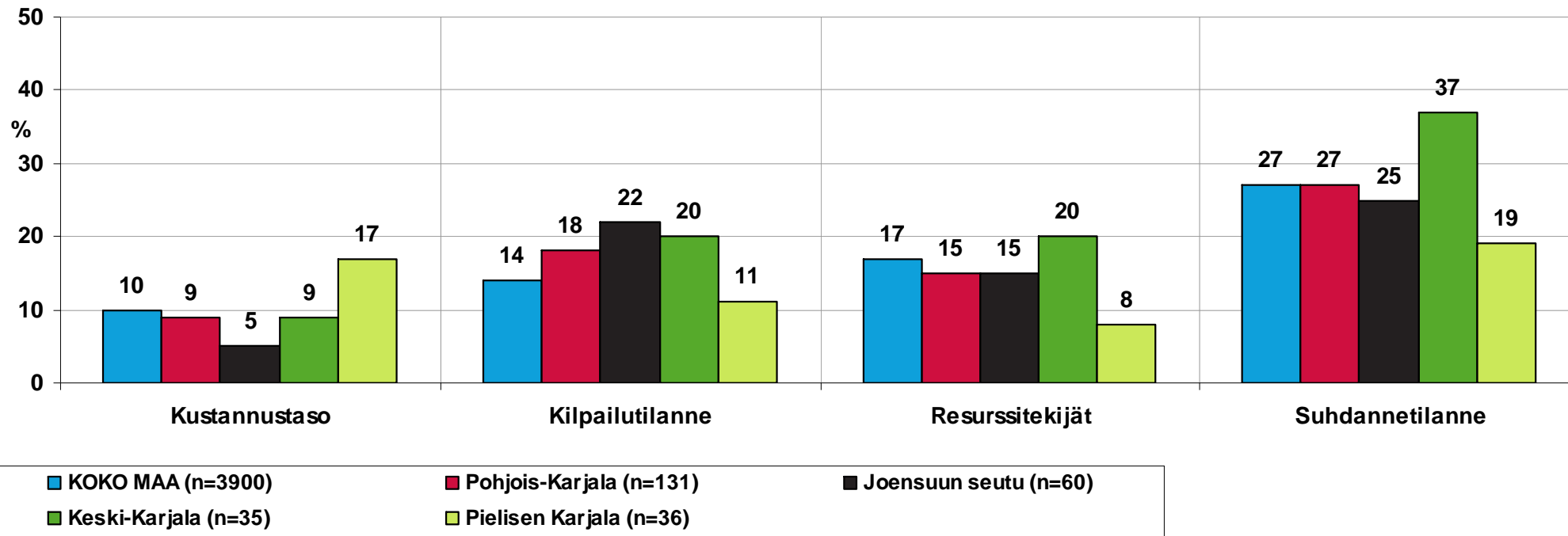
n=kaikki vastaajat



PK-YRITYSTEN KEHITTÄMISTARPEET n=kaikki vastaajat



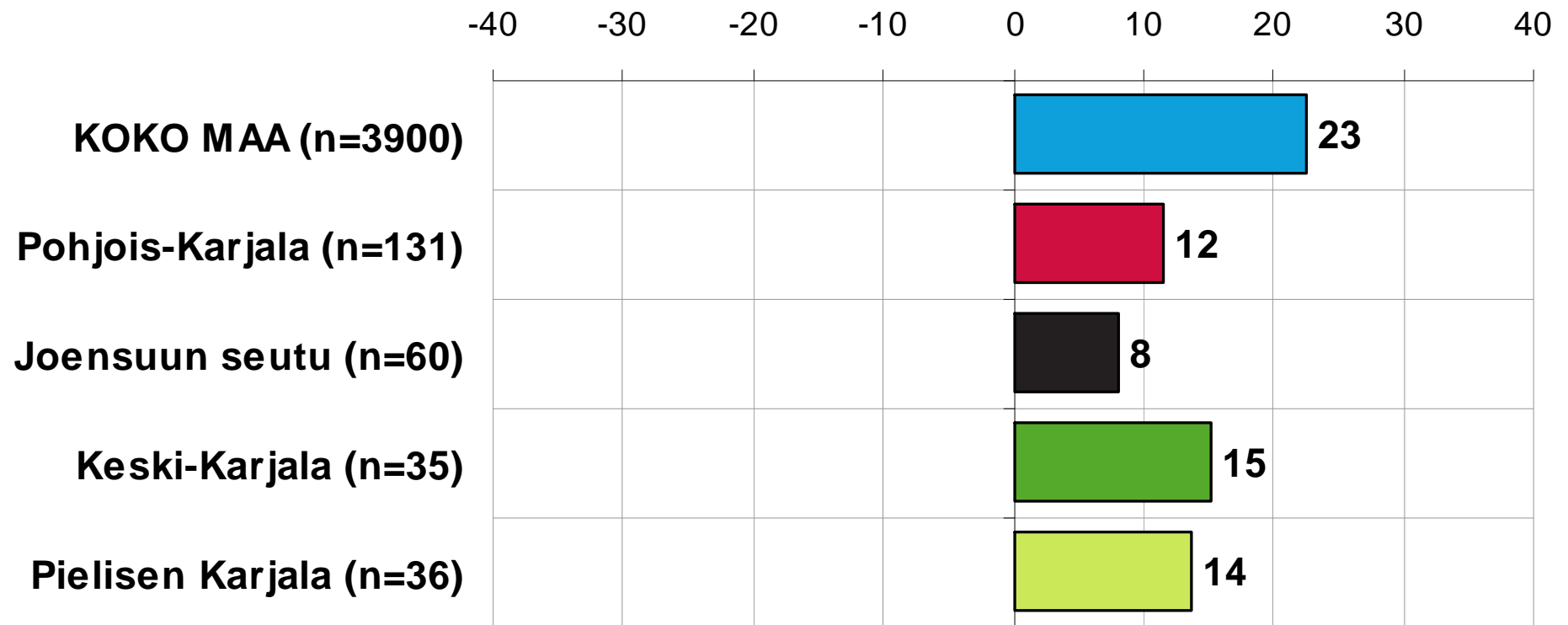
PK-YRITYSTEN KEHITTÄMISEN ESTEET n=kaikki vastaajat



ELINKEINOILMASTO

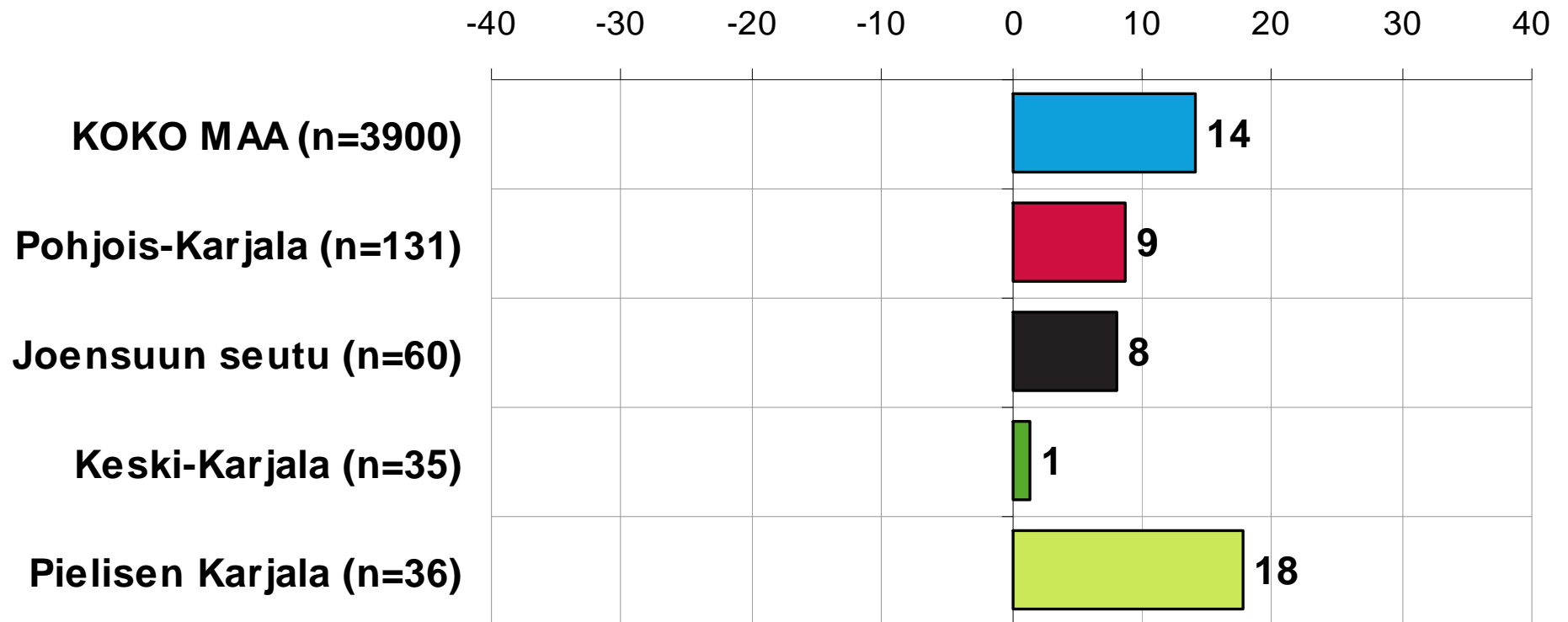
Kilpailukyky yritysten sijaintipaikkana n=kaikki vastaajat

Indeksi Erittäin huono = -100 ... Erittäin hyvä +100



ELINKEINOILMASTO Koulutustarjonta n=kaikki vastaajat

Indeksi Erittäin huono = -100 ... Erittäin hyvä +100

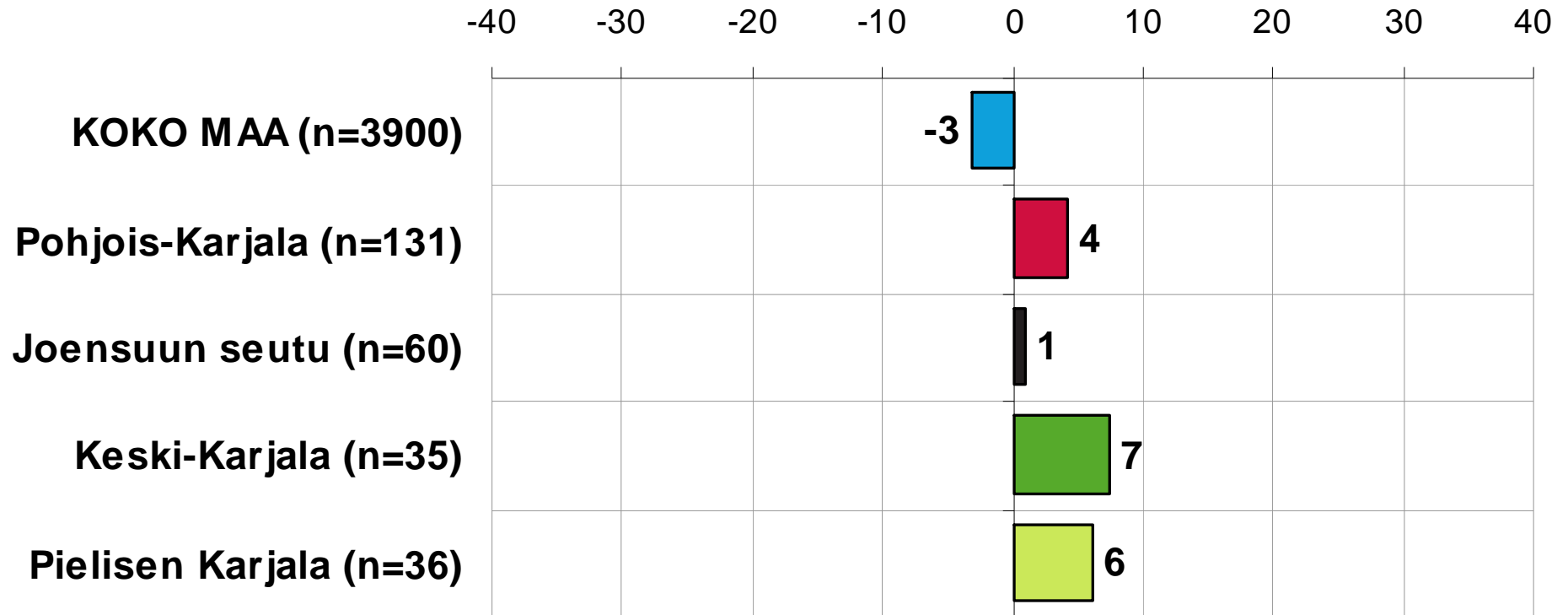


ELINKEINOILMASTO

Sijaintikunnan ja yrityksen välinen yhteistyö

n=kaikki vastaajat

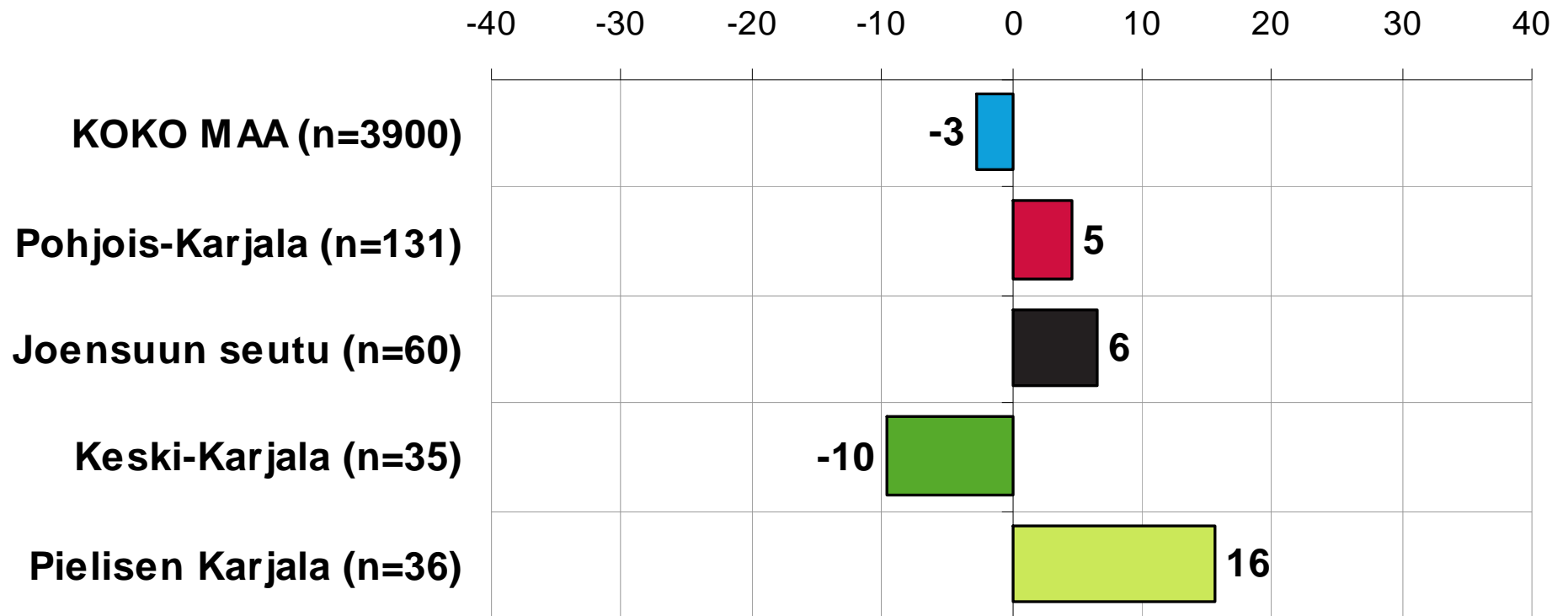
Indeksi Erittäin huono = -100 ... Erittäin hyvä +100



ELINKEINOILMASTO

Sijaintikunnan elinkeinopolitiikka kokonaisuudessaan n=kaikki vastaajat

Indeksi Erittäin huono = -100 ... Erittäin hyvä +100

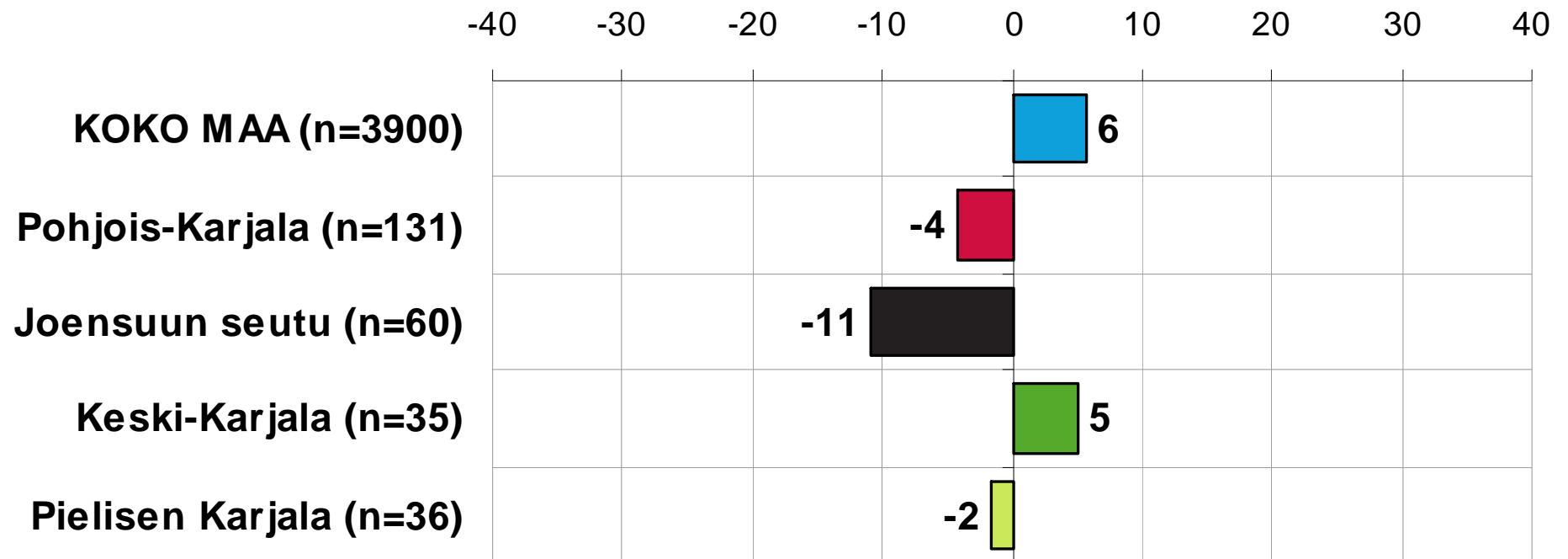


ELINKEINOILMASTO

Sopivan työvoiman saatavuus

n=kaikki vastaajat

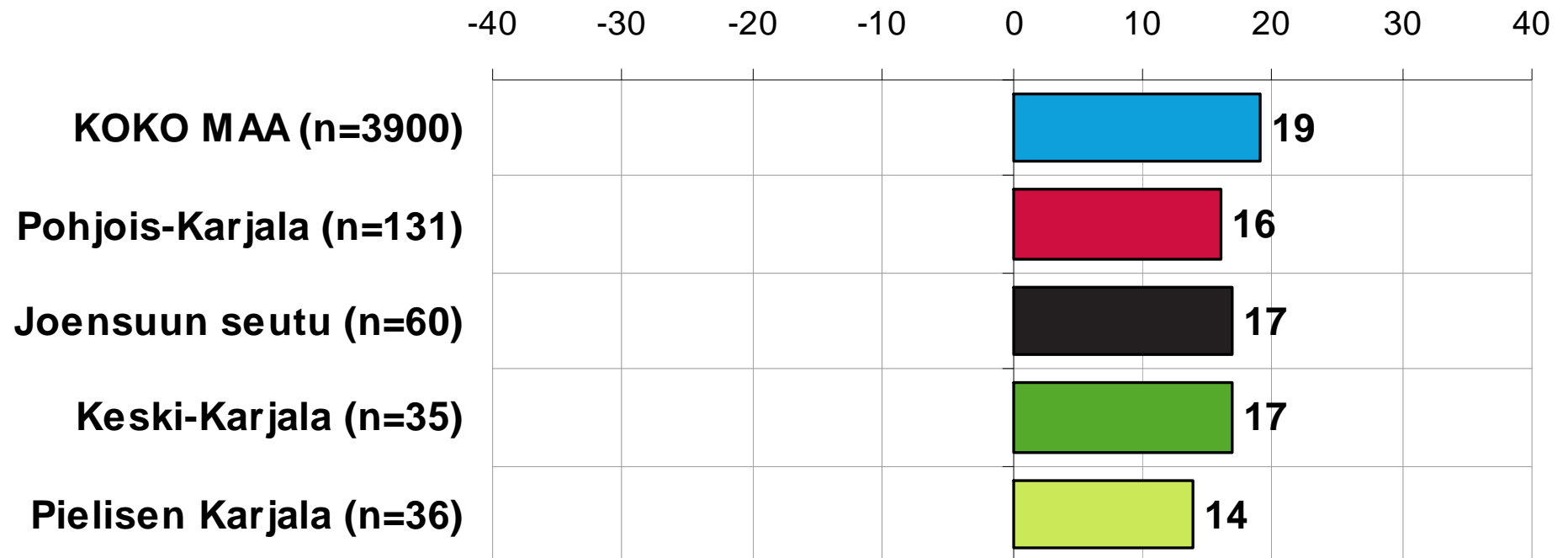
Indeksi Erittäin huono = -100 ... Erittäin hyvä +100



ELINKEINOILMASTO

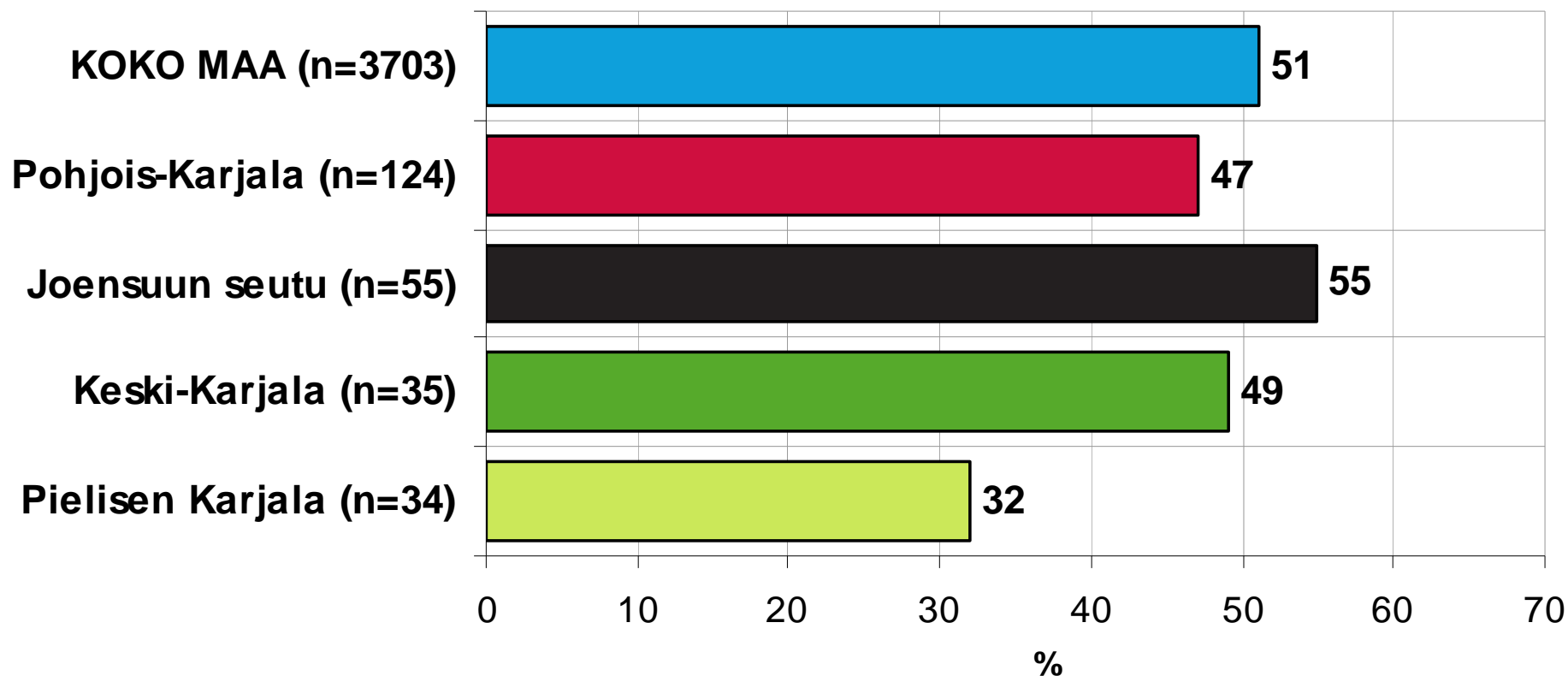
Keskiarvo sijaintikunnan elinkeinoilmasto koskevista väittämistä n=kaikki vastaajat

Indeksi Erittäin huono = -100 ... Erittäin hyvä +100

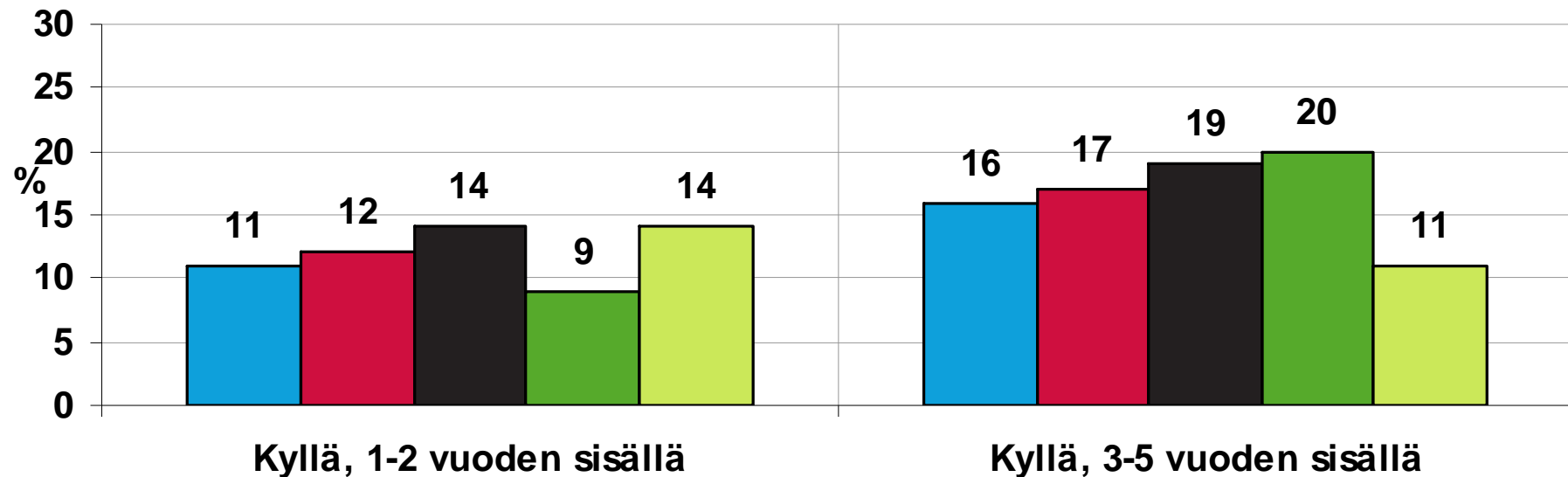


PK-YRITYSTEN KASVUHAKUISUUS

Voimakkaasti ja mahdollisuuksien mukaan kasvavien yritysten osuus kaikista yrityksistä, n=kaikki vastaajat



SUKUPOLVEN- TAI OMISTAJANVAIHDOS ODOTETTAVISSA SEURAAVAN VIIDEN VUODEN SISÄLLÄ n=kaikki vastaajat



■ KOKO MAA (n=3770)

■ Pohjois-Karjala (n=129)

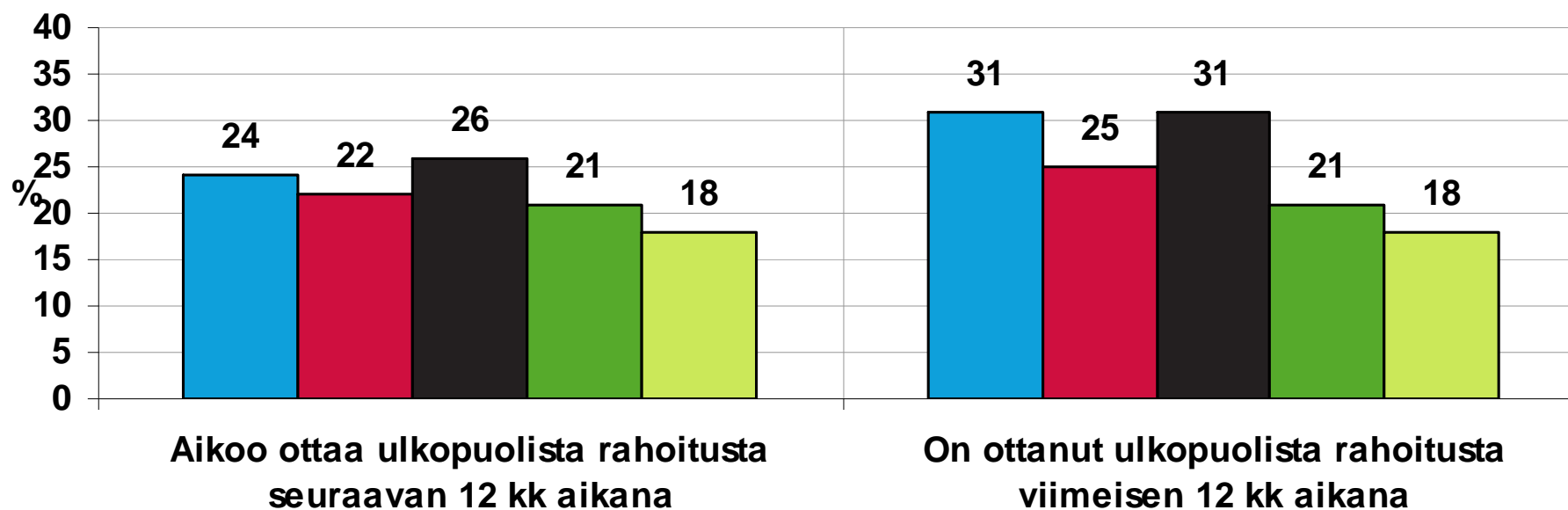
■ Joensuun seutu (n=59)

■ Keski-Karjala (n=35)

■ Pielisen Karjala (n=35)

PK-YRITYSTEN RAHOITUS

n=kaikki vastaajat/aikoo ottaa ulkopuolista rahoitusta



■ KOKO MAA (n=3440/813)

■ Pohjois-Karjala (n=121/27)

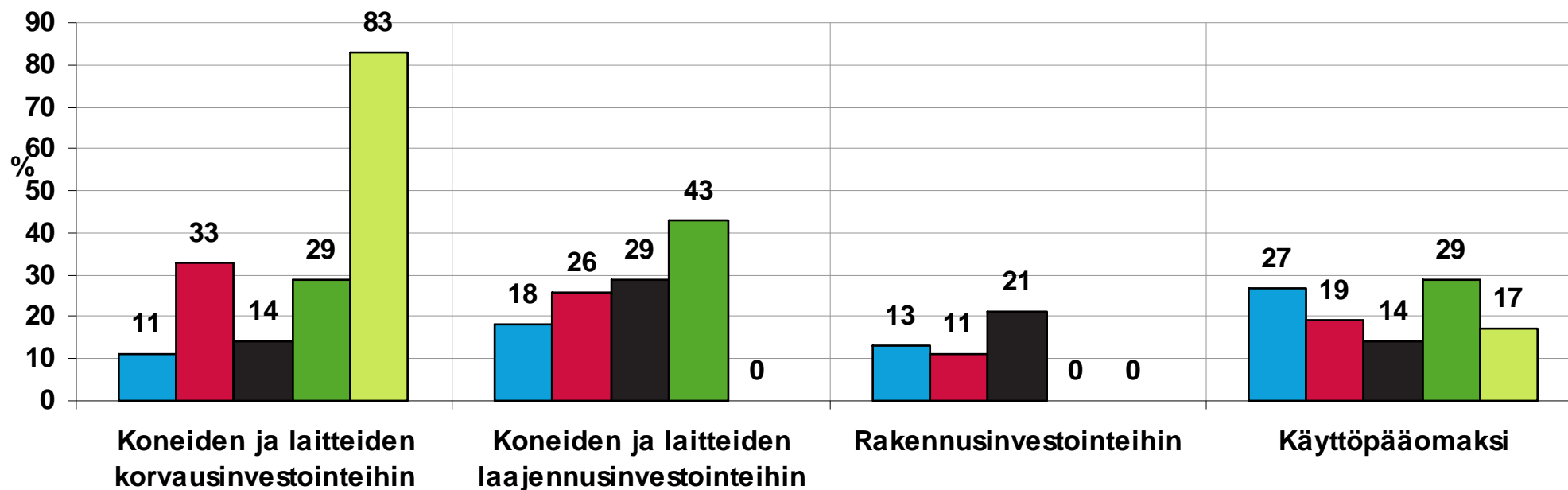
■ Joensuun seutu (n=54/14)

■ Keski-Karjala (n=34/7)

■ Pielisen Karjala (n=33/6)

MIHIN KÄYTTÖTARKOITUKSEEN AIKOO OTTAA ULKOPUOLISTA RAHOITUSTA (1/2)

n=yritys aikoo ottaa ulkopuolista rahoitusta



■ KOKO MAA (n=813)

■ Pohjois-Karjala (n=27)

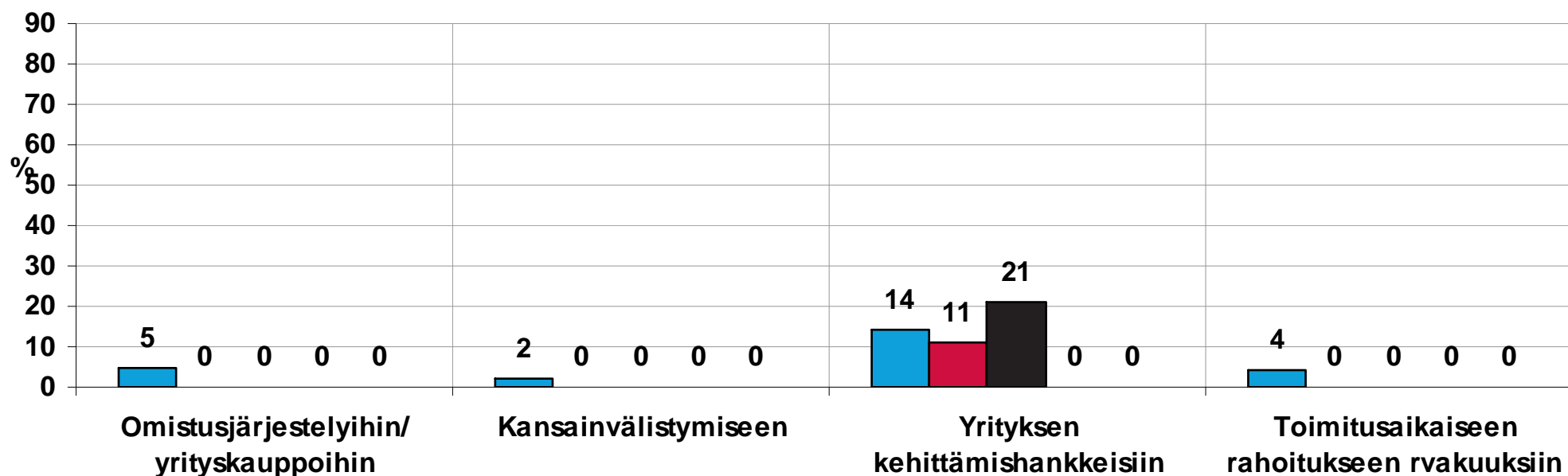
■ Joensuu seutu (n=14)

■ Keski-Karjala (n=7)

■ Pielisen Karjala (n=6)

MIHIN KÄYTTÖTARKOITUKSEEN AIKOO OTTAA ULKOPUOLISTA RAHOITUSTA (2/2)

n=yritys aikoo ottaa ulkopuolista rahoitusta



■ KOKO MAA (n=813)

■ Pohjois-Karjala (n=27)

■ Joensuun seutu (n=14)

■ Keski-Karjala (n=7)

■ Pielisen Karjala (n=6)