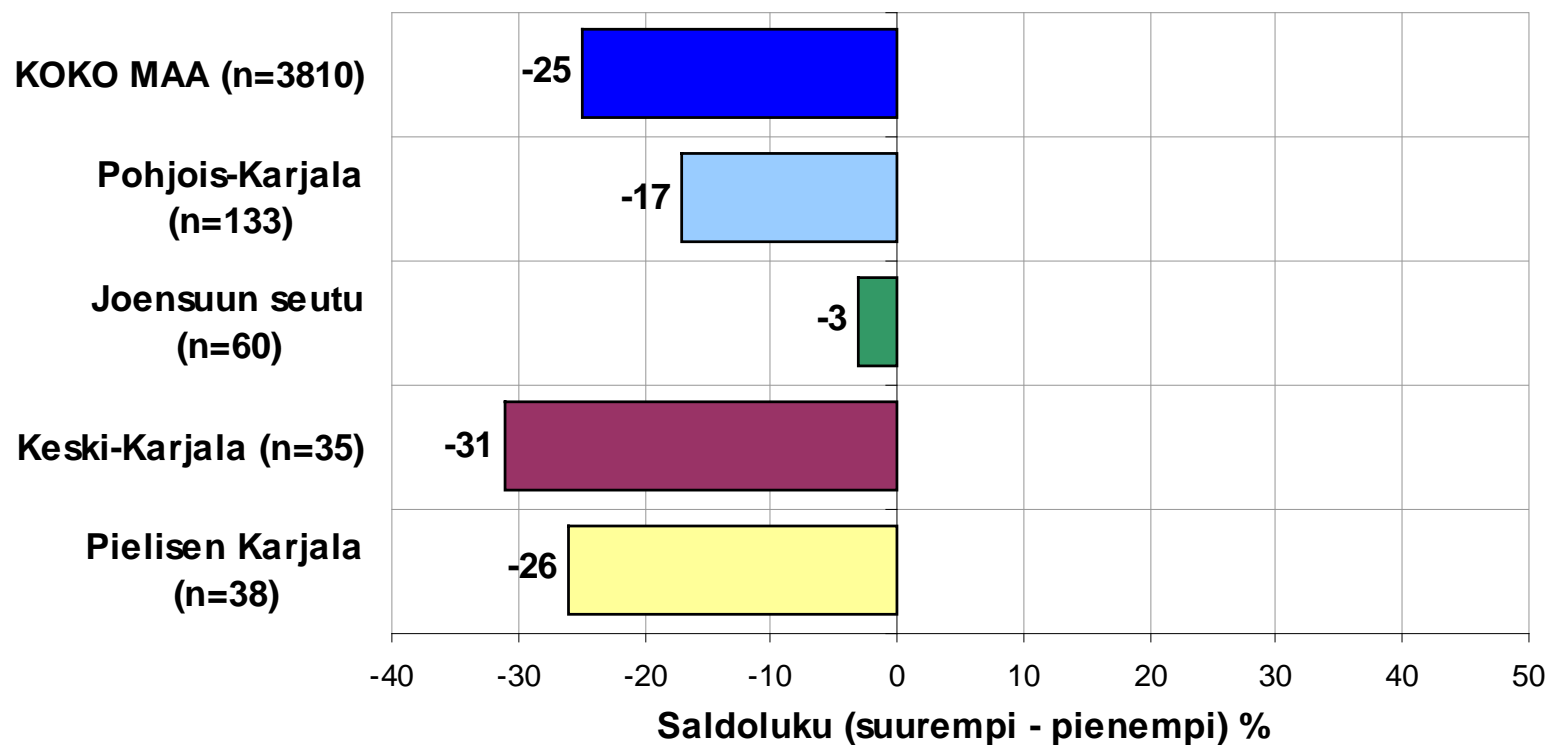


## YLEISET SUHDANNENÄKYMÄT LÄHIMMÄN VUODEN AIKANA

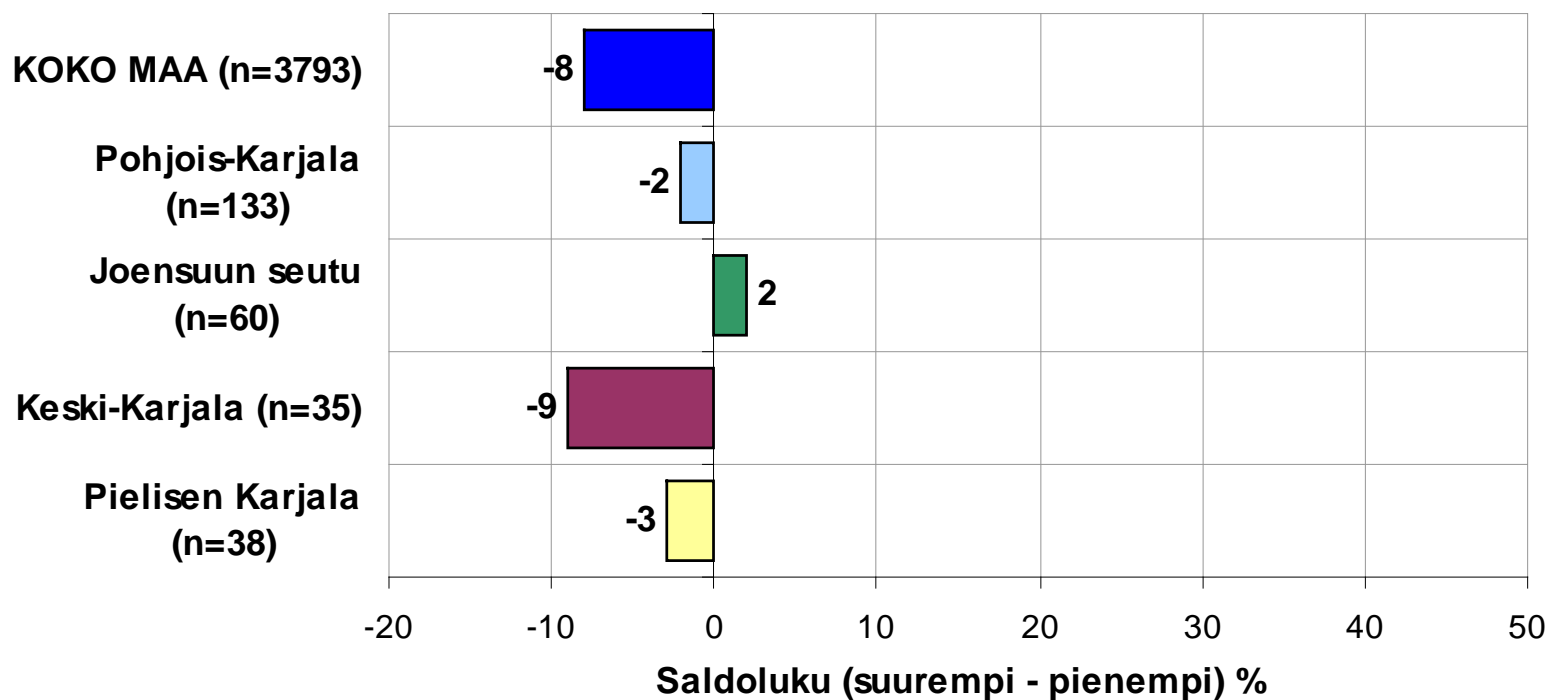
n=kaikki vastaajat



## SUHDANNENÄKYMÄT OSATEKIJÖITTÄIN

Henkilökunnan määrä

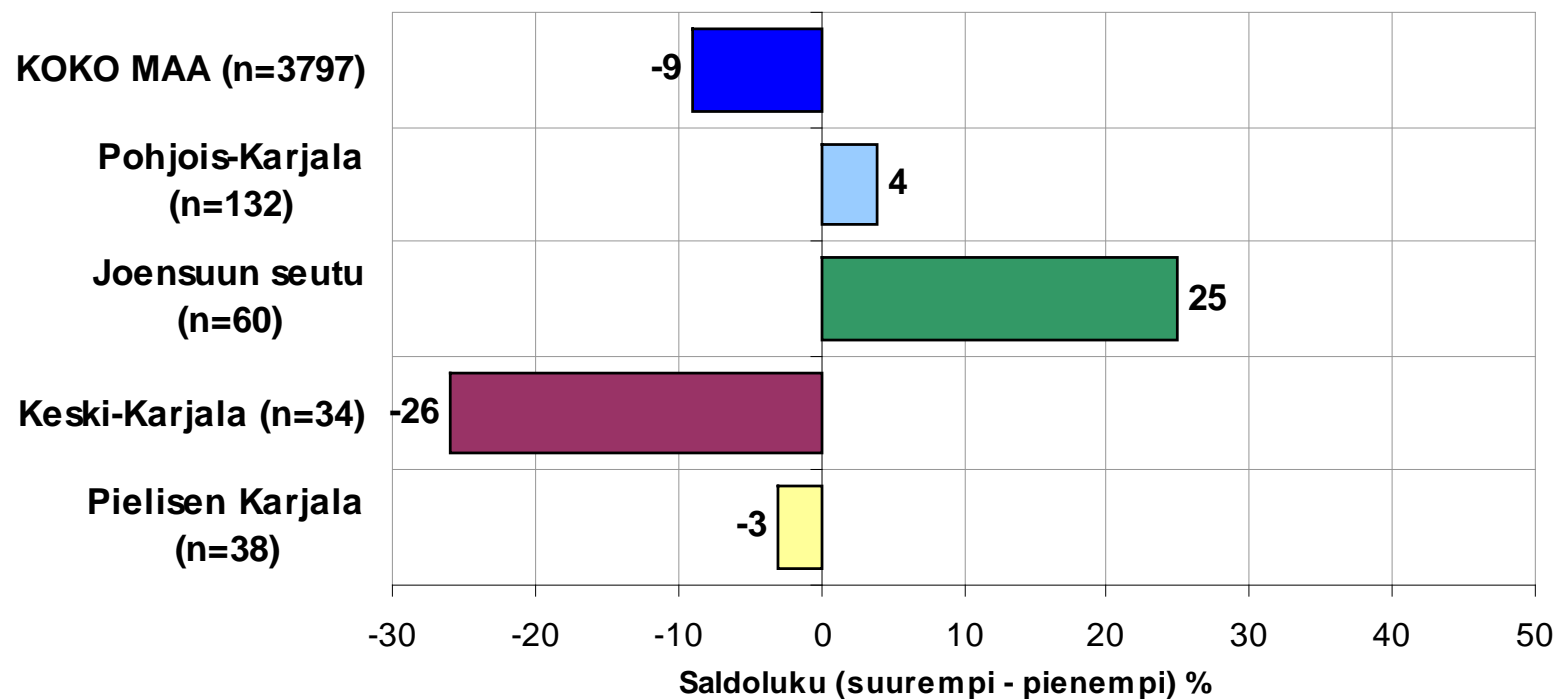
n=kaikki vastaajat



## SUHDANNENÄKYMÄT OSATEKIJÖITTÄIN

Liikevaihto

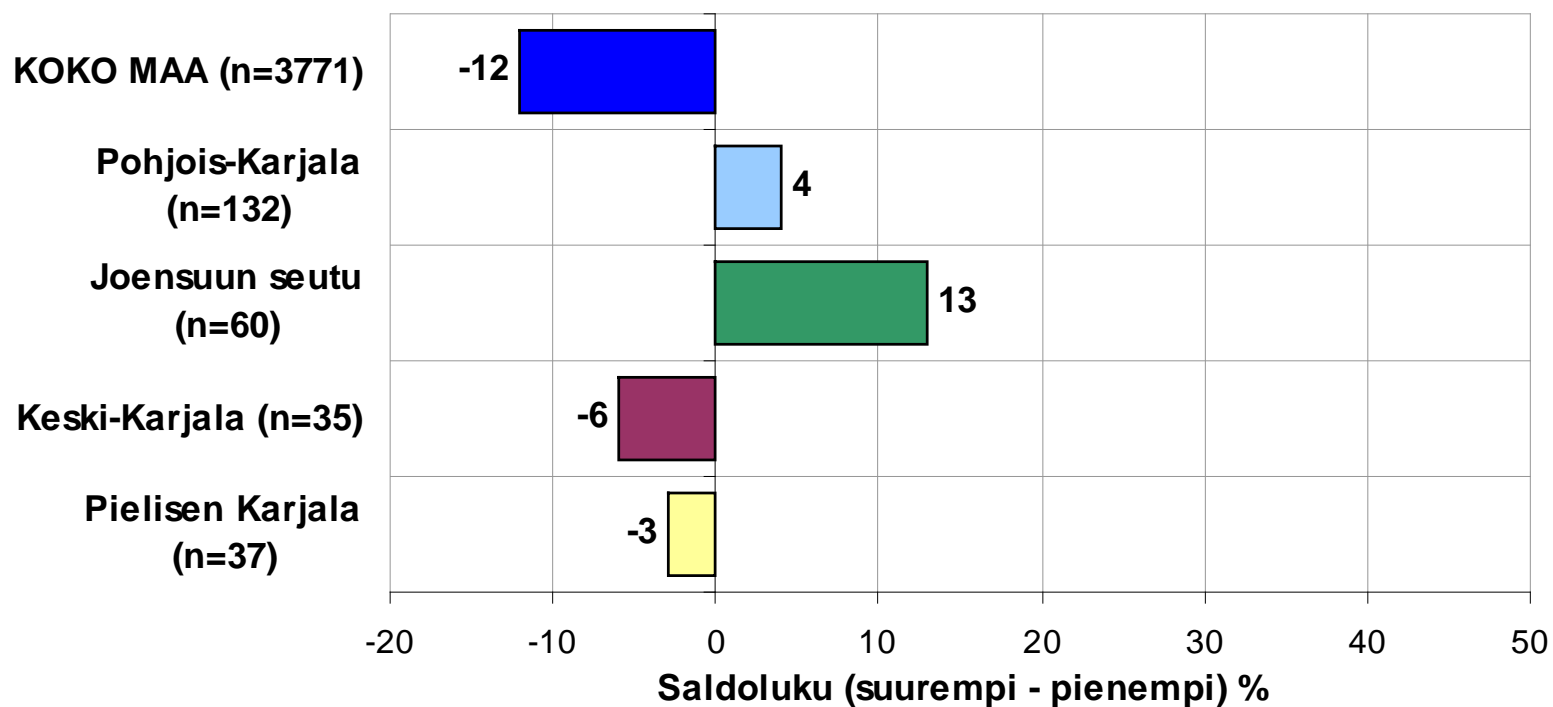
n=kaikki vastaajat



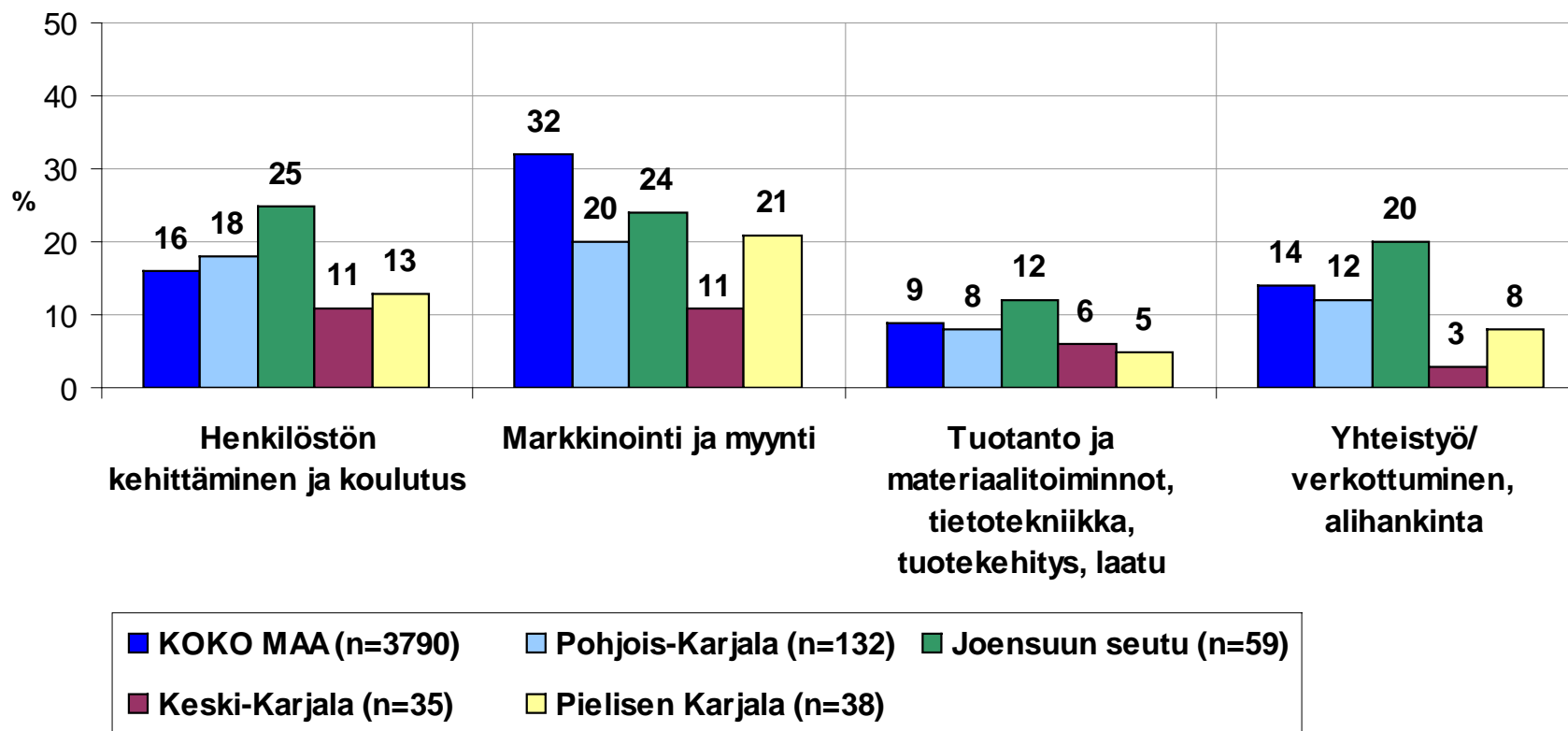
### SUHDANNENÄKYMÄT OSATEKIJÖITTÄIN

Yrityksen kannattavuus

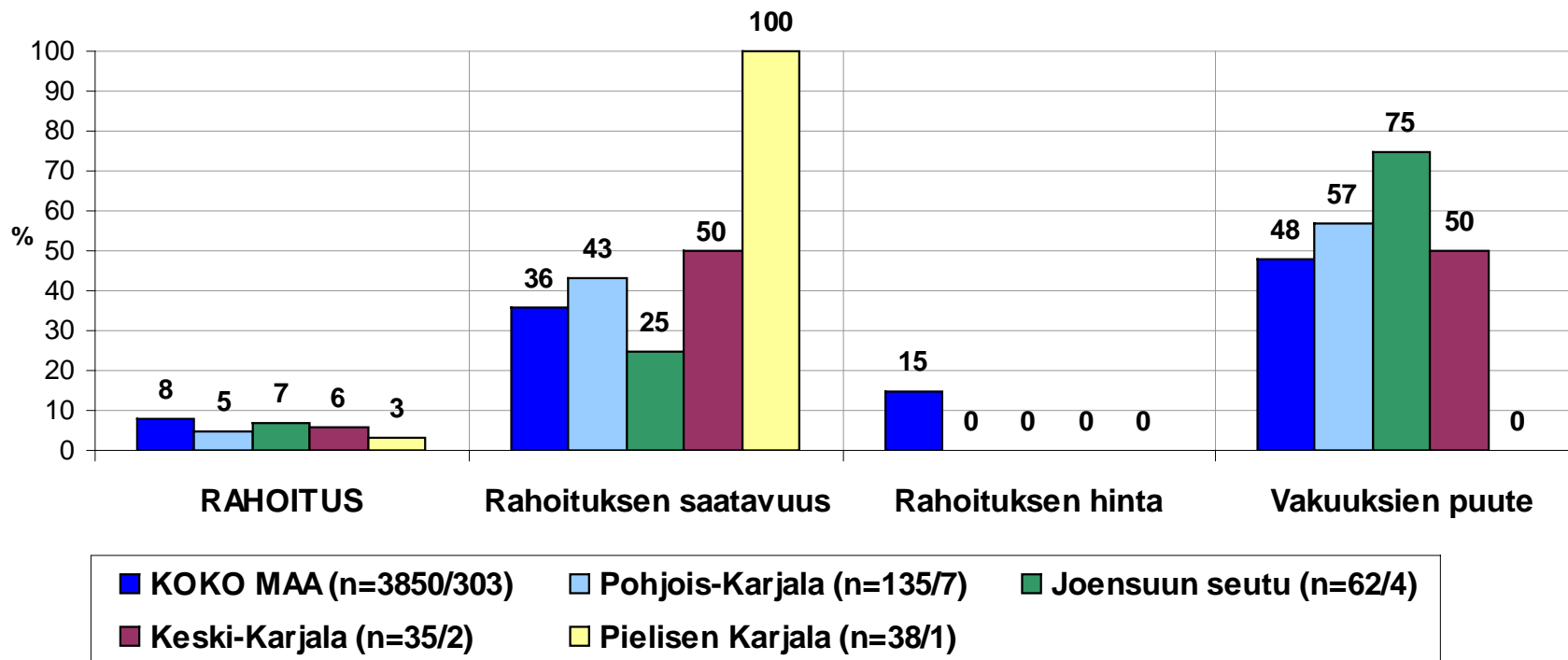
n=kaikki vastaajat



**PK-YRITYSTEN KEHITTÄMISTARPEET**  
n=kaikki vastaajat



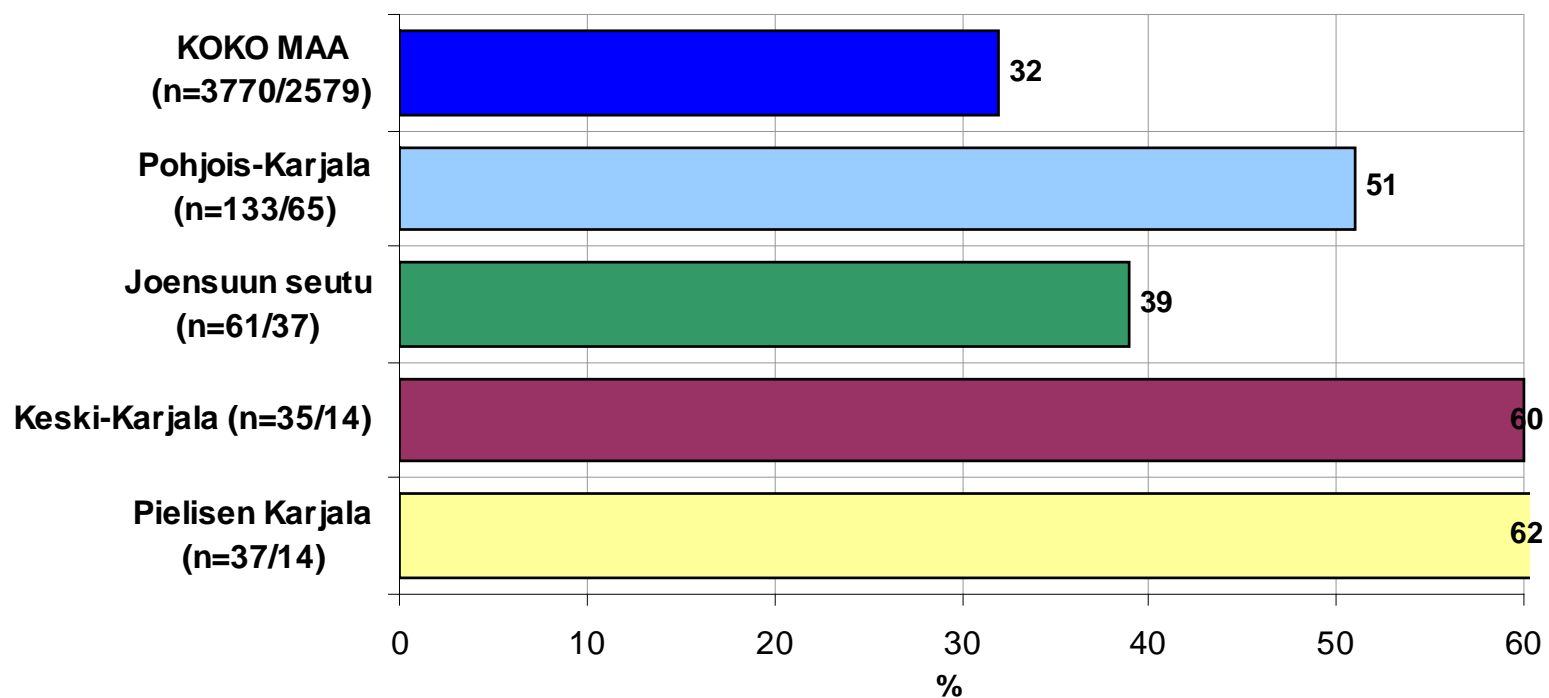
**PK-YRITYSTEN KEHITTÄMISEN ESTEET**  
**Rahoitus**  
 n=kaikki vastaajat/rahoitus on suurin kehittämisen este



### PK-YRITYSTEN TYÖLLISTÄMISEN ESTEET

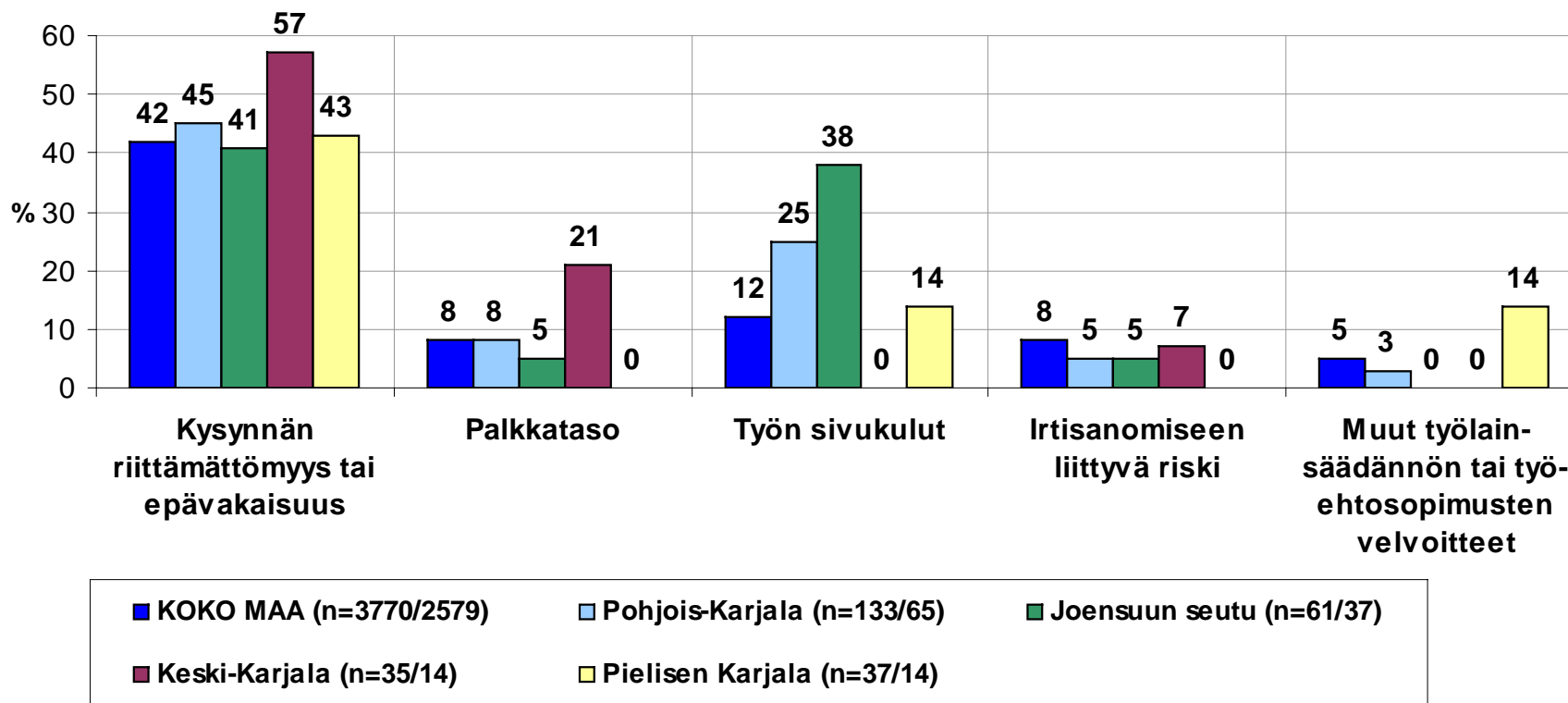
Ei ole tarvetta työllistää

n=kaikki vastaajat



**PK-YRITYSTEN TYÖLLISTÄMISEN ESTEET (1/2)**

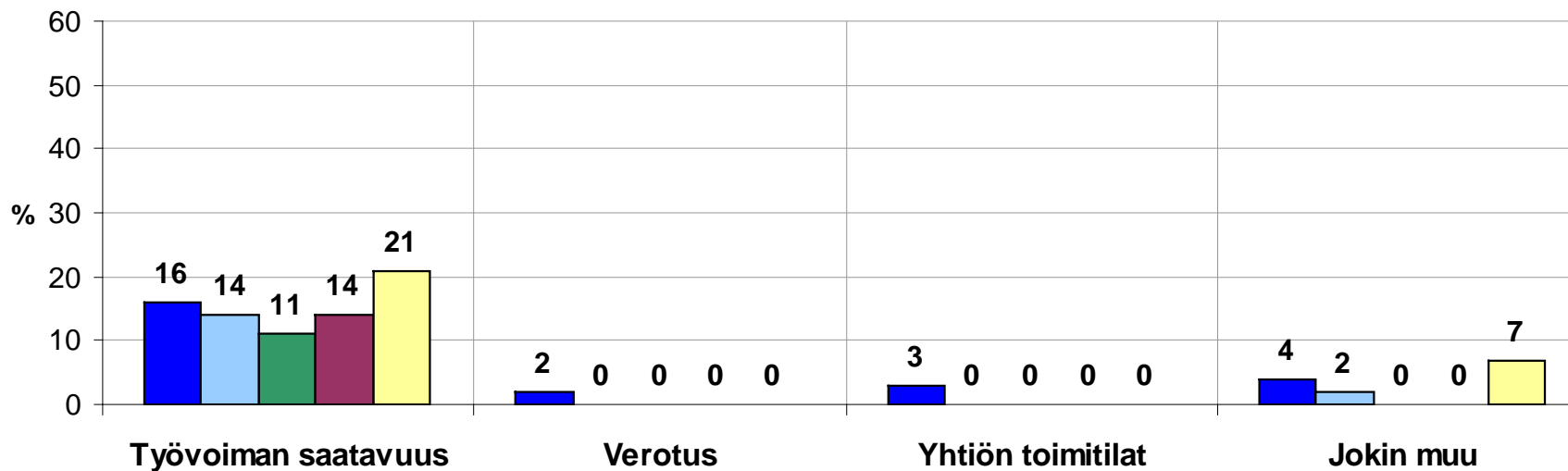
Jos yrityksellä tarvetta työllistää  
n=yrityksellä tarve työllistää





**PK-YRITYSTEN TYÖLLISTÄMISEN ESTEET (2/2)**

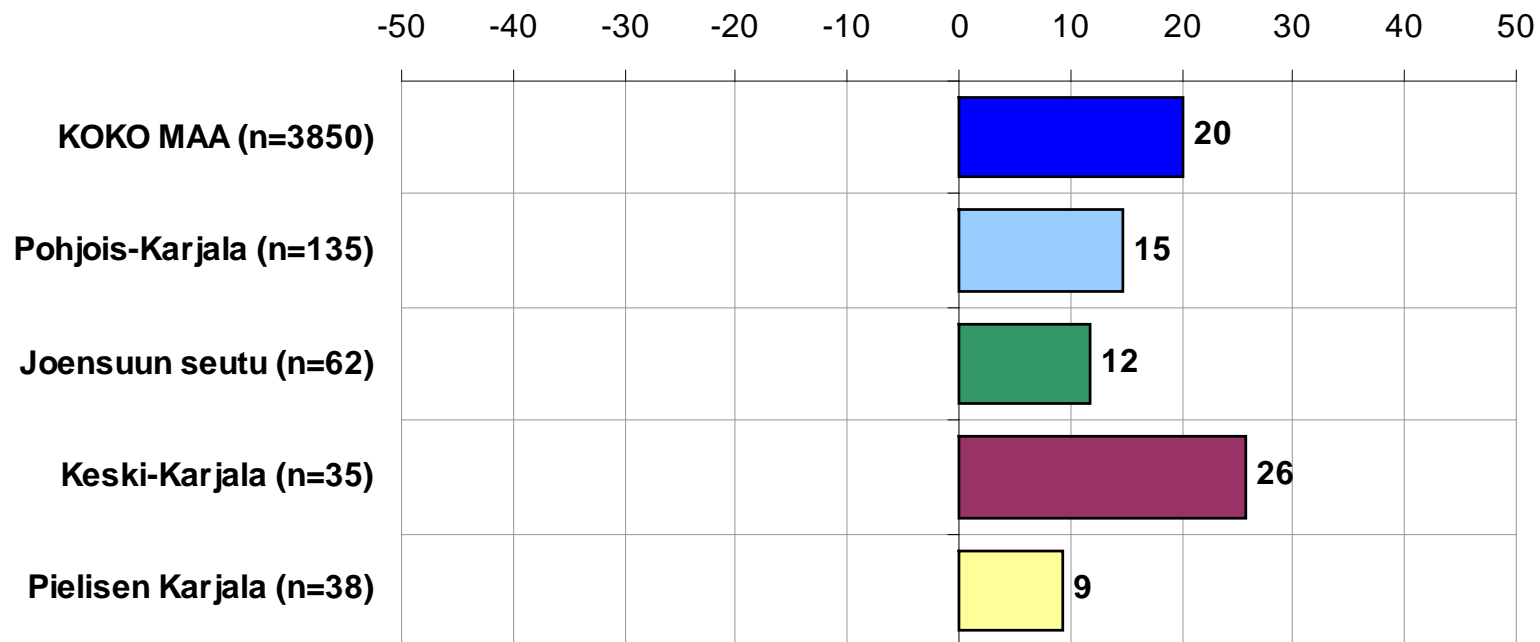
Jos yrityksellä tarvetta työllistää  
n=yrityksellä tarve työllistää



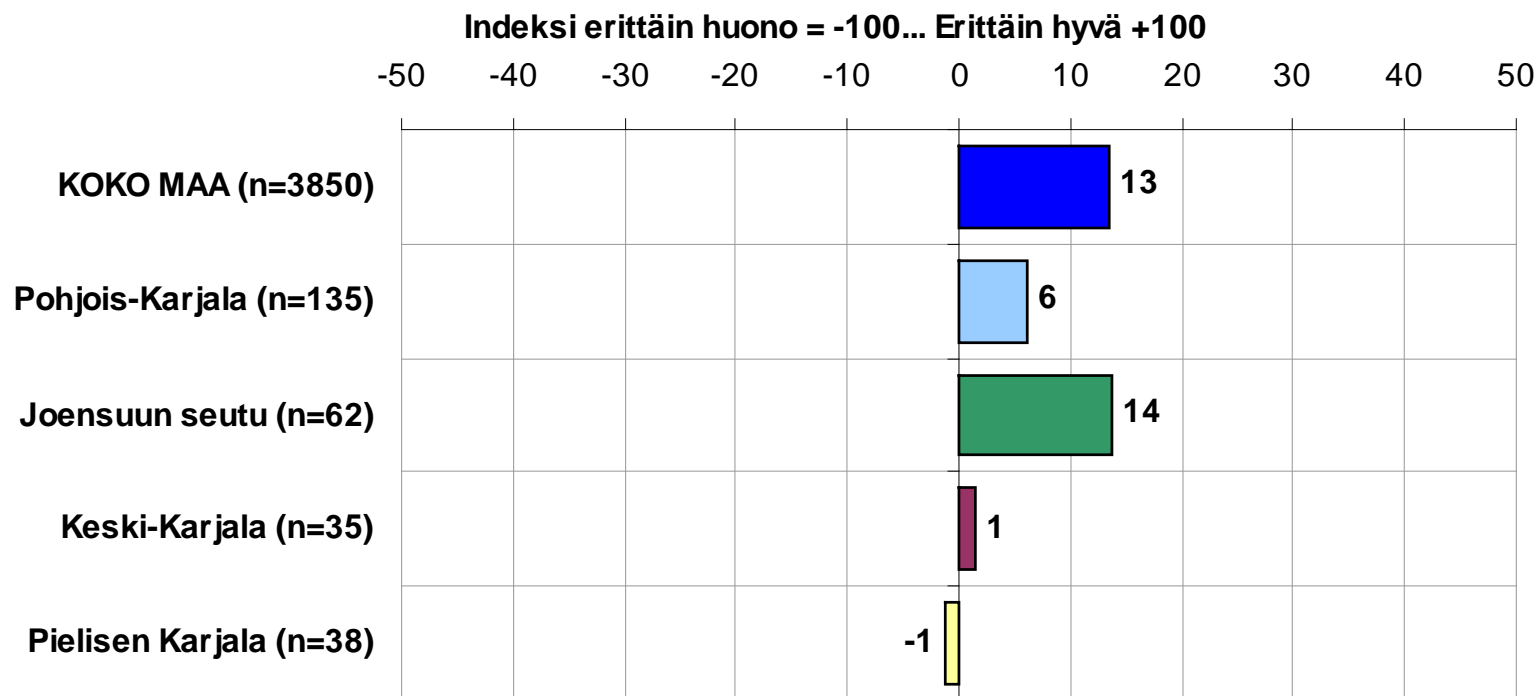
■ KOKO MAA (n=3770/2579)    
 ■ Pohjois-Karjala (n=133/65)    
 ■ Joensuun seutu (n=61/37)  
■ Keski-Karjala (n=35/14)    
 ■ Pielisen Karjala (n=37/14)

**ELINKEINOILMASTO**  
**Kilpailukyky yritysten sijaintipaikkana**  
**n=kaikki vastaajat**

Indeksi erittäin huono = -100... Erittäin hyvä +100

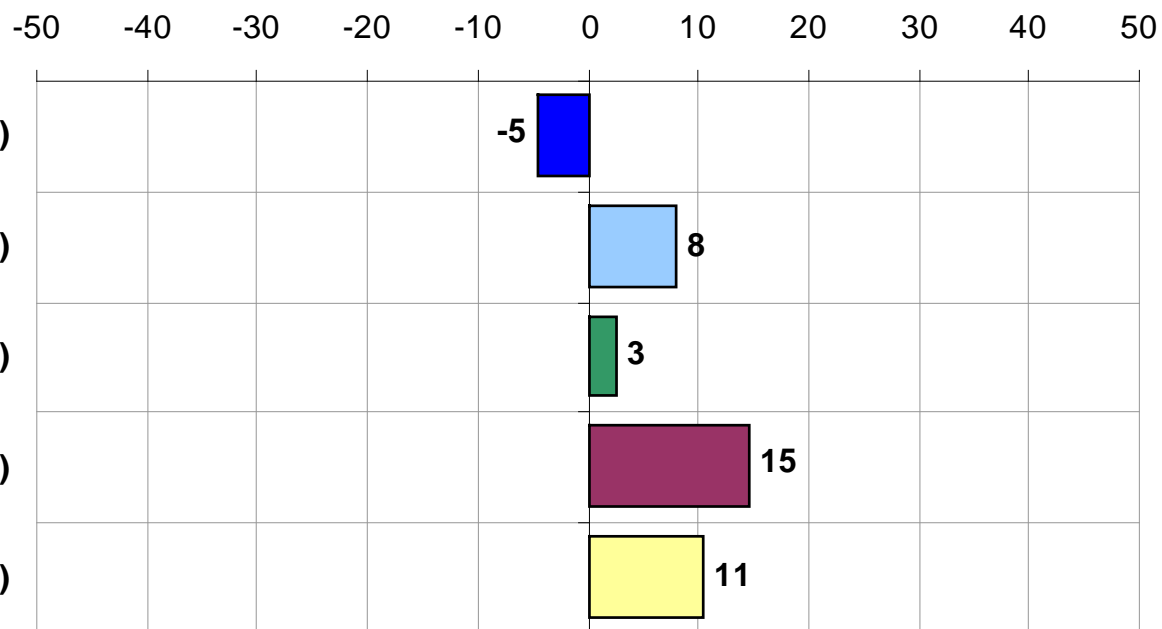


**ELINKEINOILMASTO**  
**Koulutustarjonta**  
**n=kaikki vastaajat**



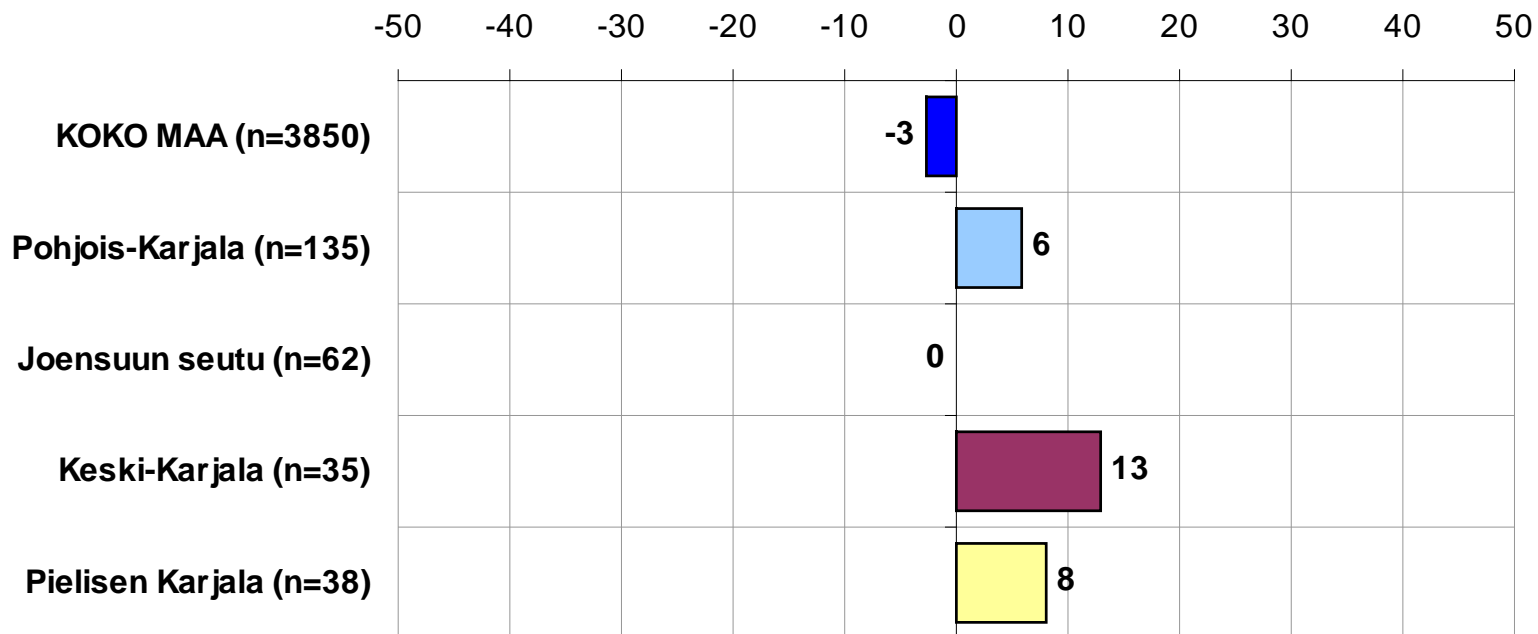
**ELINKEINOILMASTO**  
**Sijaintikunnan ja yrityksen välinen yhteistyö**  
**n=kaikki vastaajat**

Indeksi erittäin huono = -100... Erittäin hyvä +100

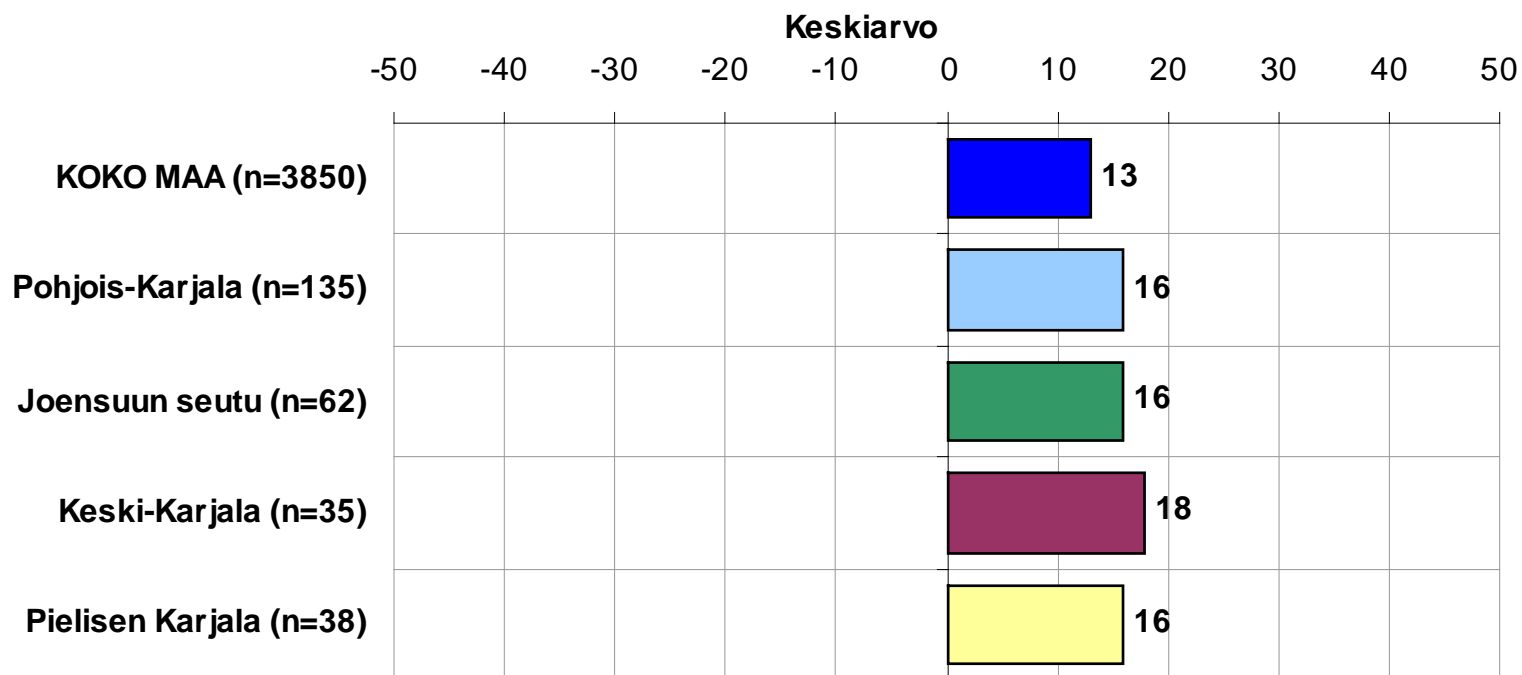


**ELINKEINOILMASTO**  
**Sijaintikunnan elinkeinopolitiikka kokonaisuudessaan**  
**n=kaikki vastaajat**

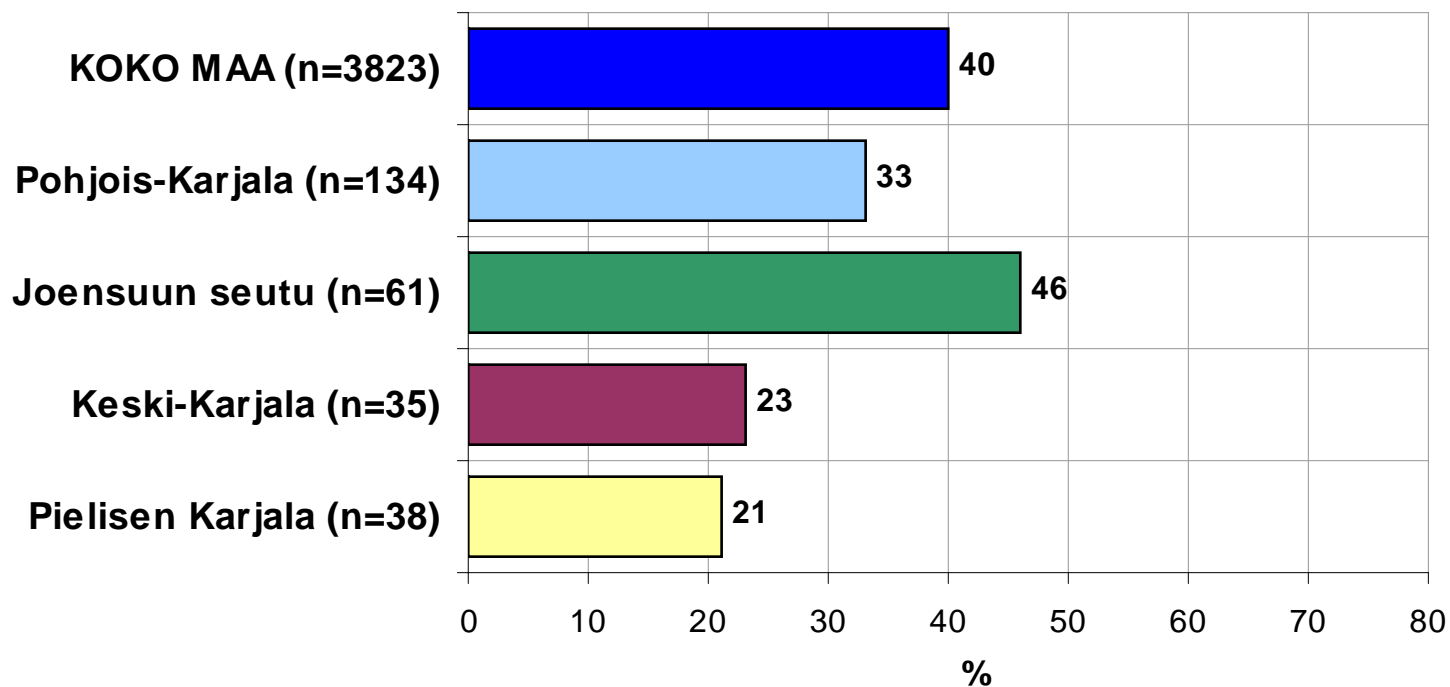
Indeksi erittäin huono = -100... Erittäin hyvä +100



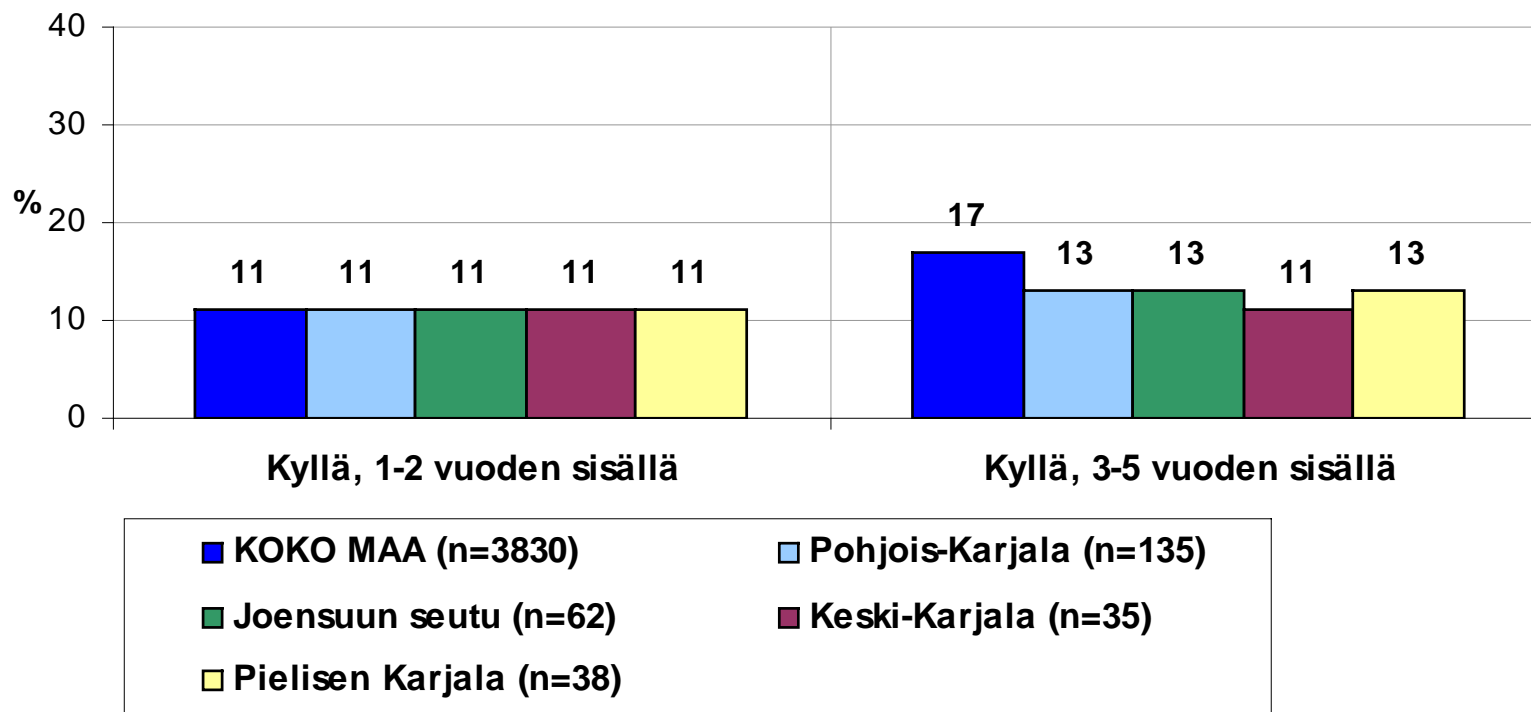
**ELINKEINOILMASTO**  
 Keskiarvo sijaintikunnan elinkeinoilmastoa koskevista  
 väittämistä, n=kaikki vastaajat



**PK-YRITYSTEN KASVUHAKUISUUS**  
 Voimakkaasti ja mahdollisuuksien mukaan kasvavien yritysten  
 osuus kaikista yrityksistä, n=kaikki vastaajat

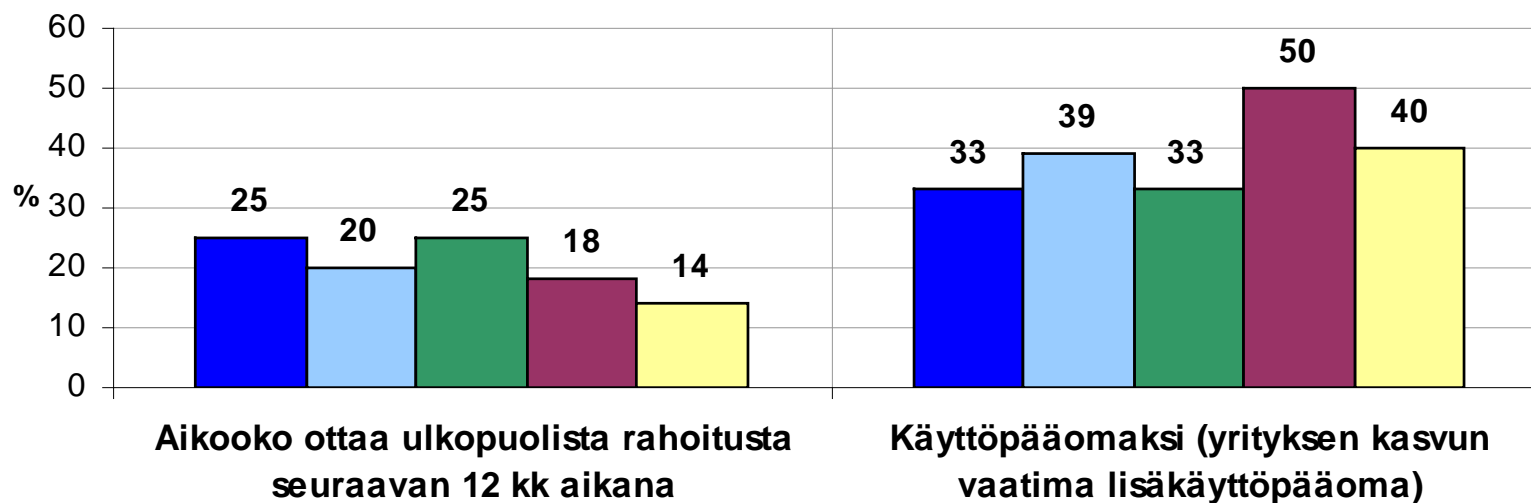


**SUKUPOLVEN- TAI OMISTAJANVAIHDOS ODOTETTAVISSA  
SEURAAVAN VIIDEN VUODEN SISÄLLÄ**  
n=kaikki vastaajat





**PK-YRITYSTEN RAHOITUS**  
 n=kaikki vastaajat/yritys aikoo ottaa ulkopuolista rahoitusta

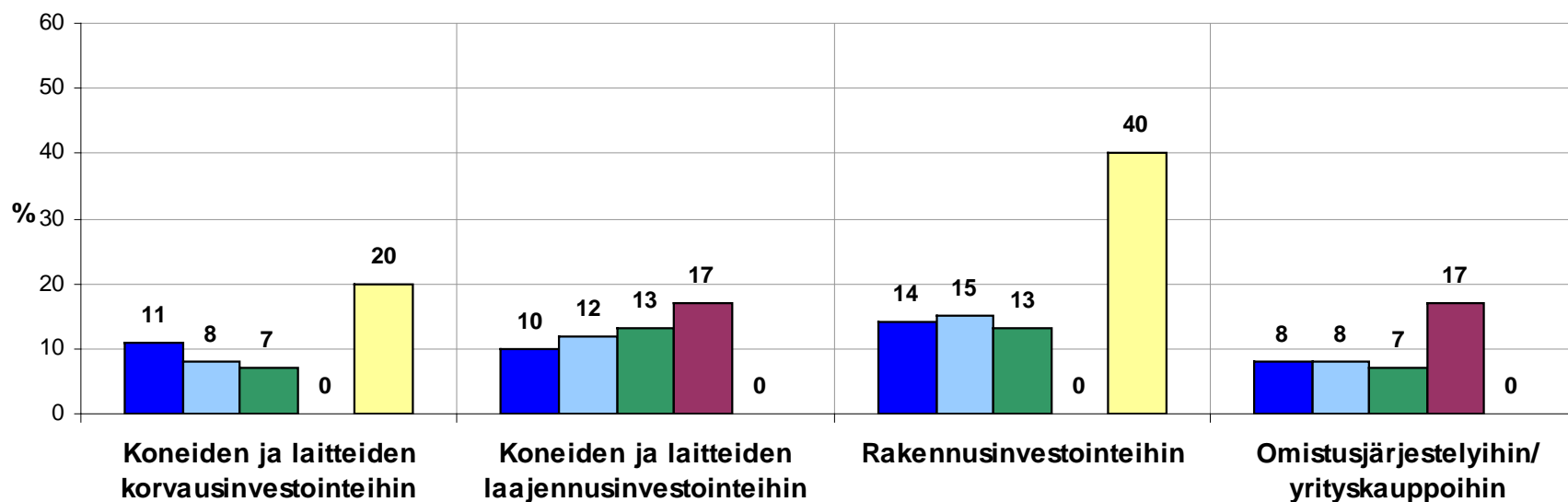


- KOKO MAA (n=3762/942)
- Pohjois-Karjala (n=132/26)
- Joensuun seutu (n=61/15)
- Keski-Karjala (n=34/6)
- Pielisen Karjala (n=37/5)

**MIHIN KÄYTTÖTARKOITUKSEEN AIKOO OTTAA ULKOPUOLISTA RAHOITUSTA (1/3)**

**Yritykset, jotka aikovat ottaa ulkopuolista rahoitusta**

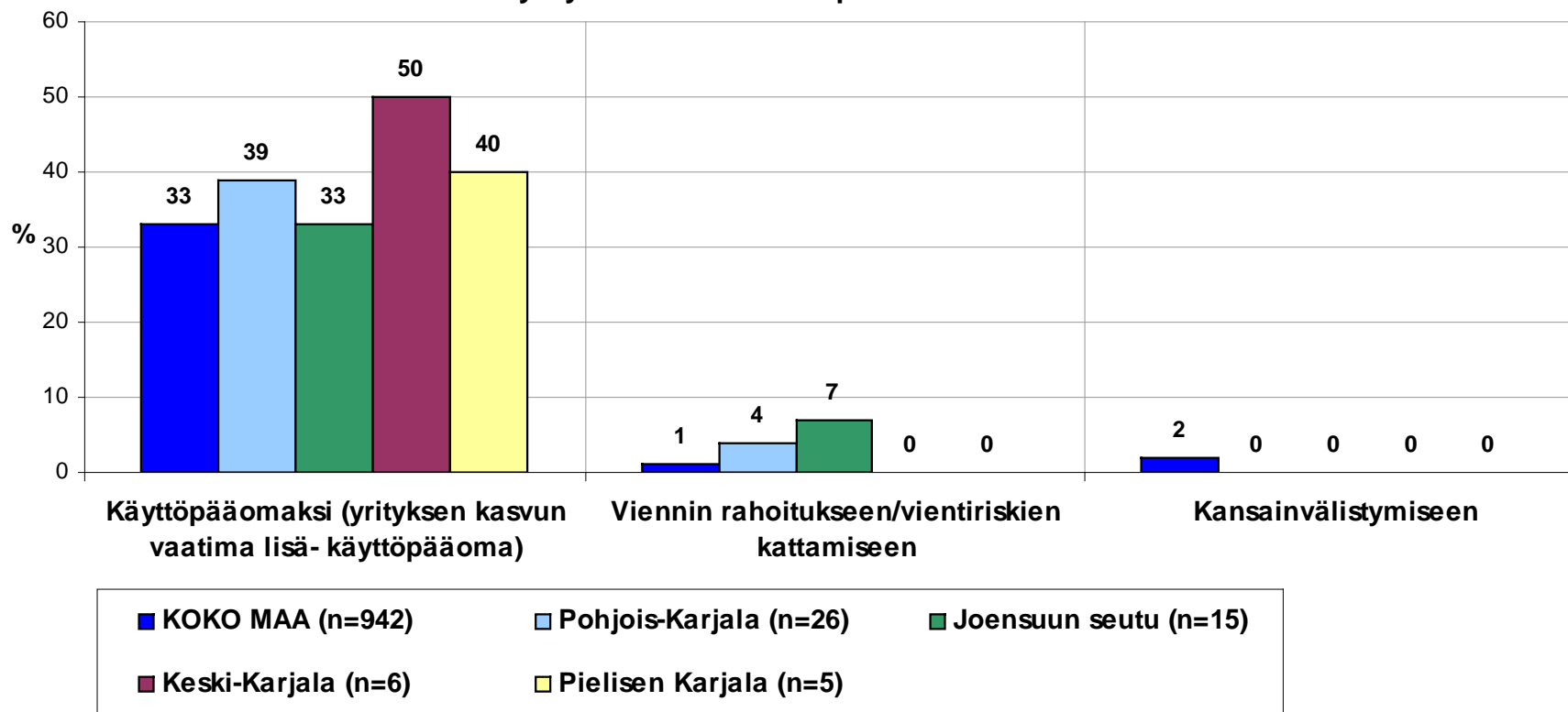
**n=yritys aikoo ottaa ulkopuolista rahoitusta**



**MIHIN KÄYTTÖTARKOITUKSEEN AIKOO OTTAA ULKOPUOLISTA RAHOITUSTA (2/3)**

**Yritykset, jotka aikovat ottaa ulkopuolista rahoitusta**

**n=yritys aikoo ottaa ulkopuolista rahoitusta**



**MIHIN KÄYTTÖTARKOITUKSEEN AIKOO OTTAA ULKOPUOLISTA RAHOITUSTA (3/3)**

**Yritykset, jotka aikovat ottaa ulkopuolista rahoitusta**

**n=yritys aikoo ottaa ulkopuolista rahoitusta**

