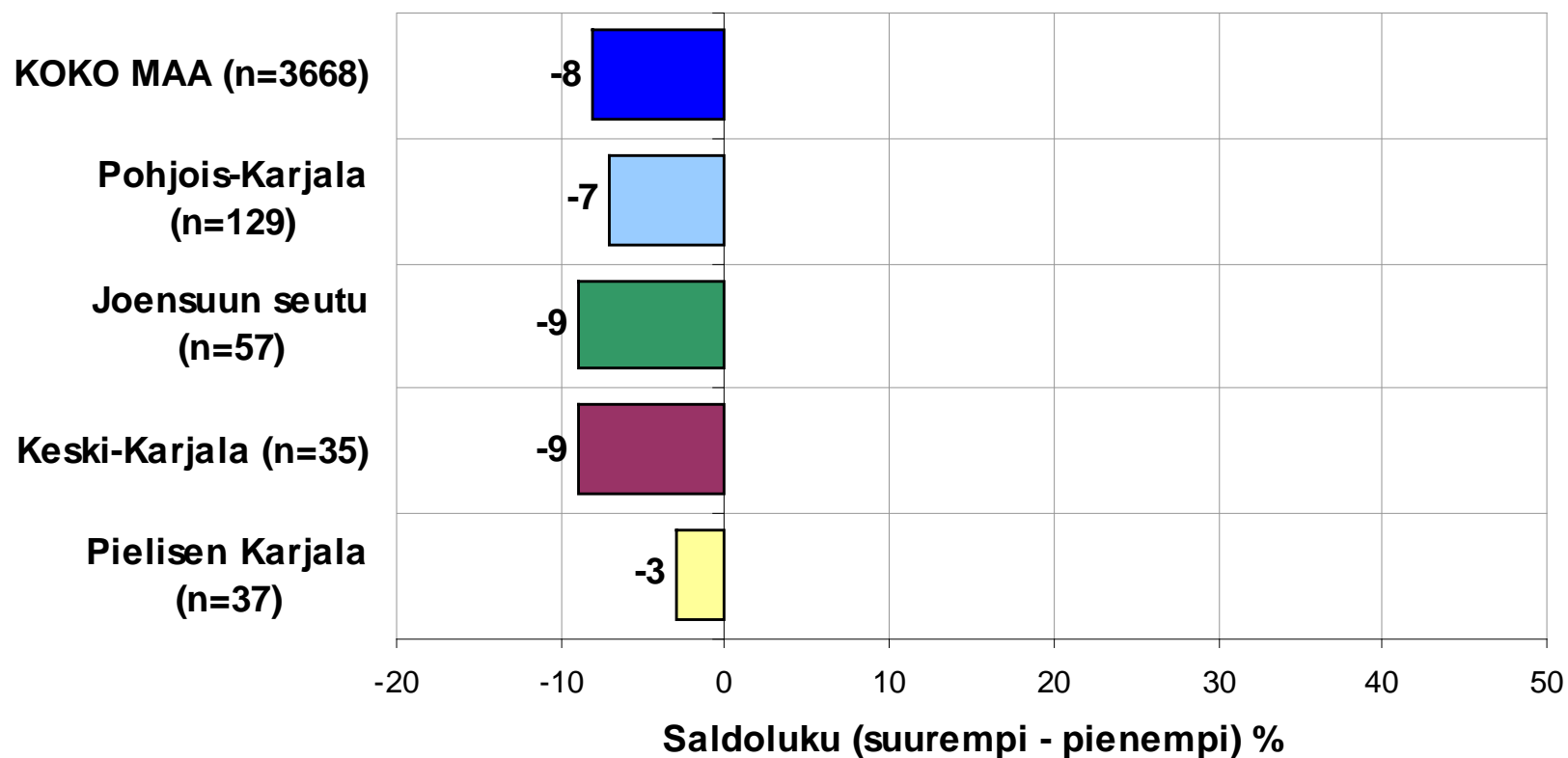


YLEISET SUHDANNENÄKYMÄT LÄHIMMÄN VUODEN AIKANA

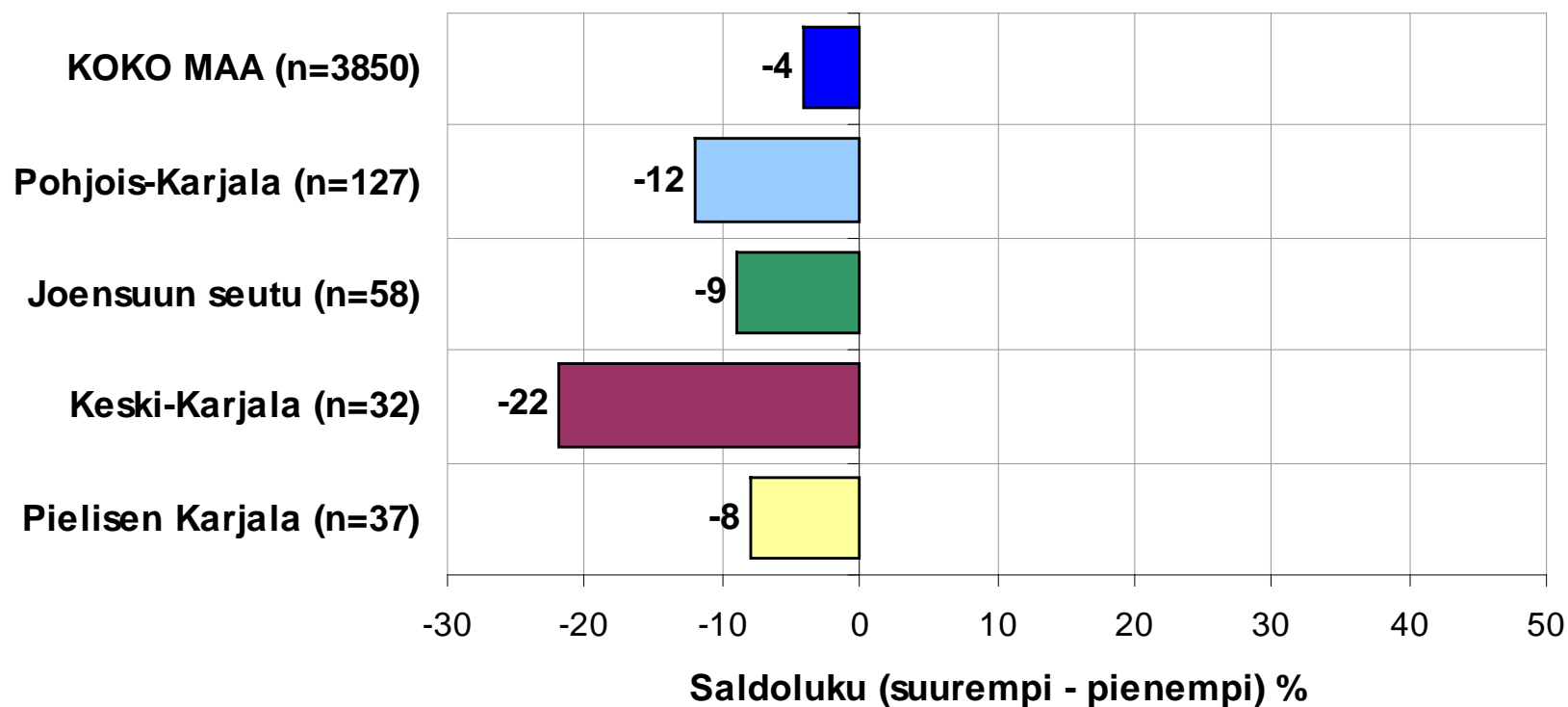
n=kaikki vastaajat



SUHDANNENÄKYMÄT OSATEKIJÖITTÄIN

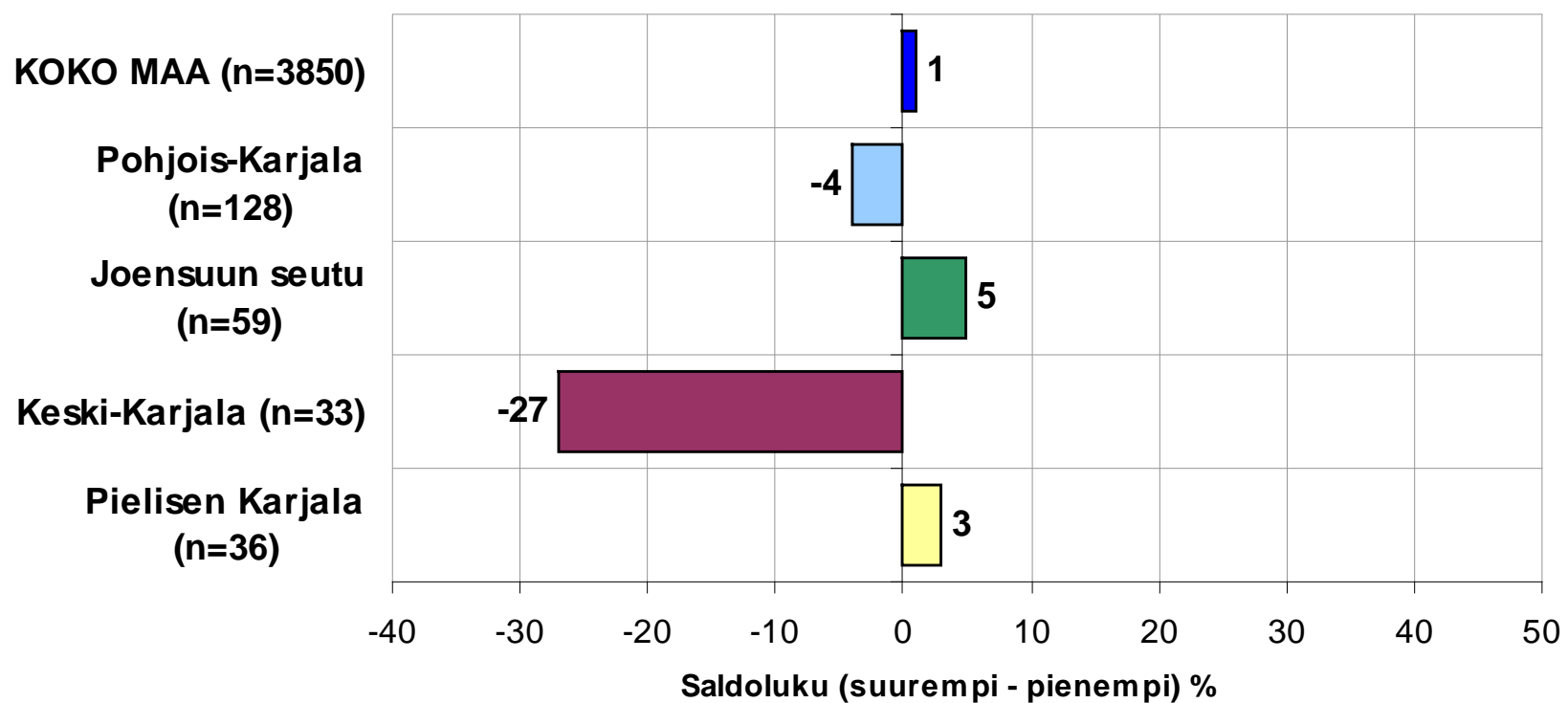
Henkilökunnan määrä

n=kaikki vastaajat



SUHDANNENÄKYMÄT OSATEKIJÖITTÄIN

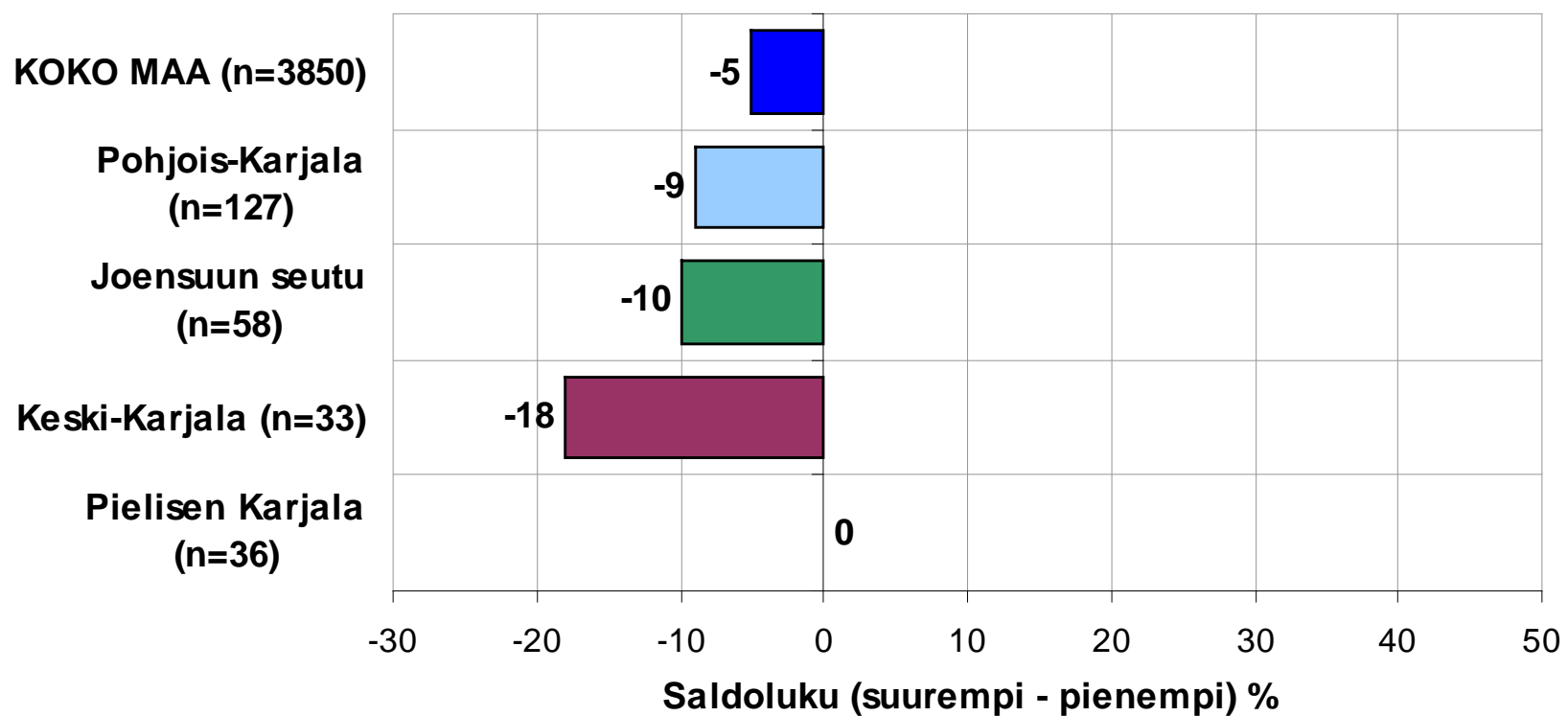
Liikevaihto
n=kaikki vastaajat



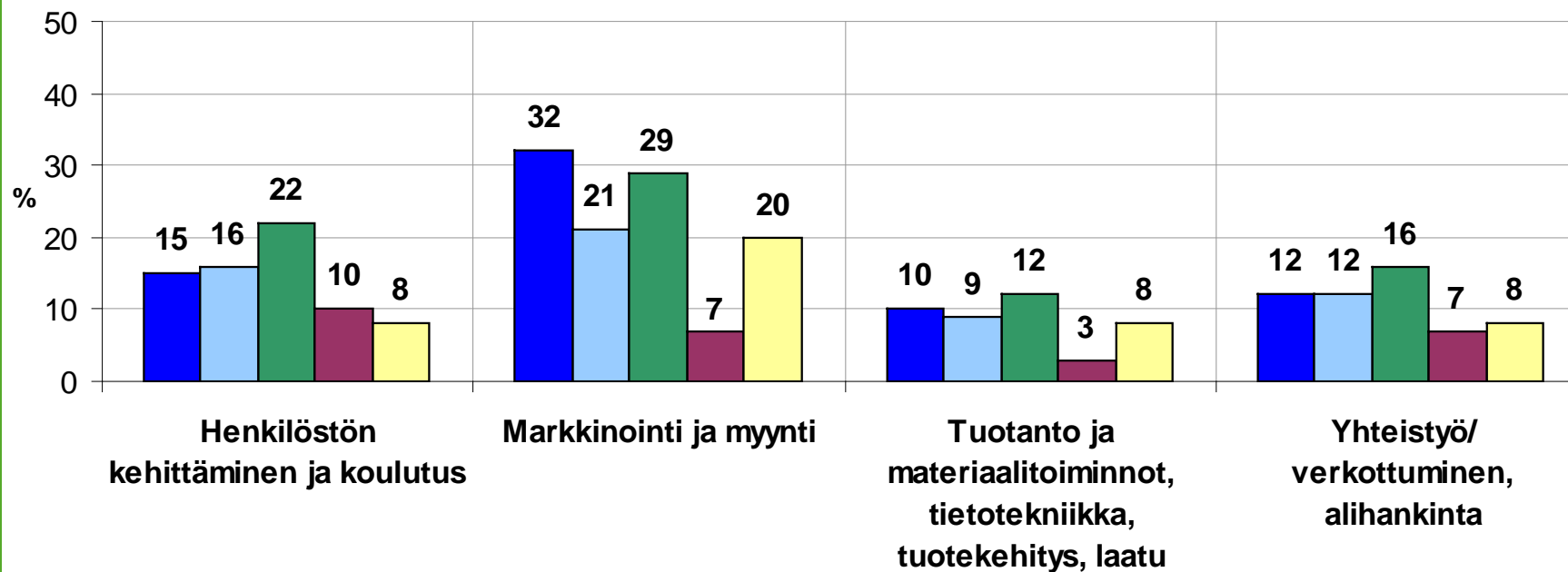
SUHDANNENÄKYMÄT OSATEKIJÖITTÄIN

Yrityksen kannattavuus

n=kaikki vastaajat

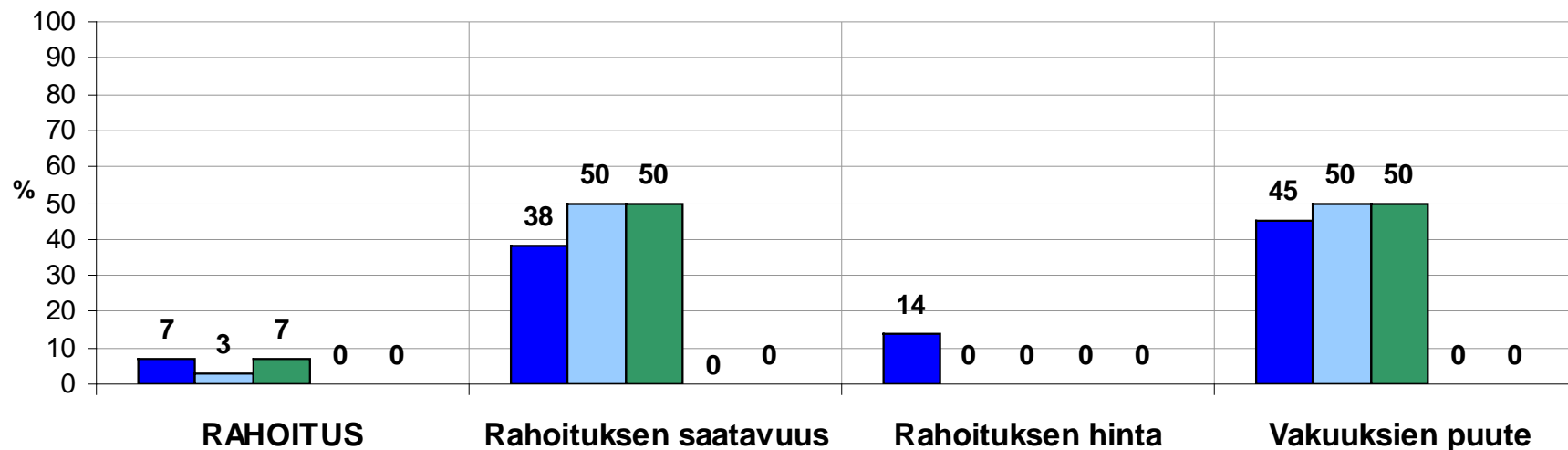


PK-YRITYSTEN KEHITTÄMISTARPEET
n=kaikki vastaajat



■ KOKO MAA (n=3586)
 ■ Pohjois-Karjala (n=112)
 ■ Joensuun seutu (n=58)
■ Keski-Karjala (n=29)
 ■ Pielisen Karjala (n=25)

PK-YRITYSTEN KEHITTÄMISEN ESTEET
Rahoitus
 n=kaikki vastaajat/rahoitus on suurin kehittämisen este

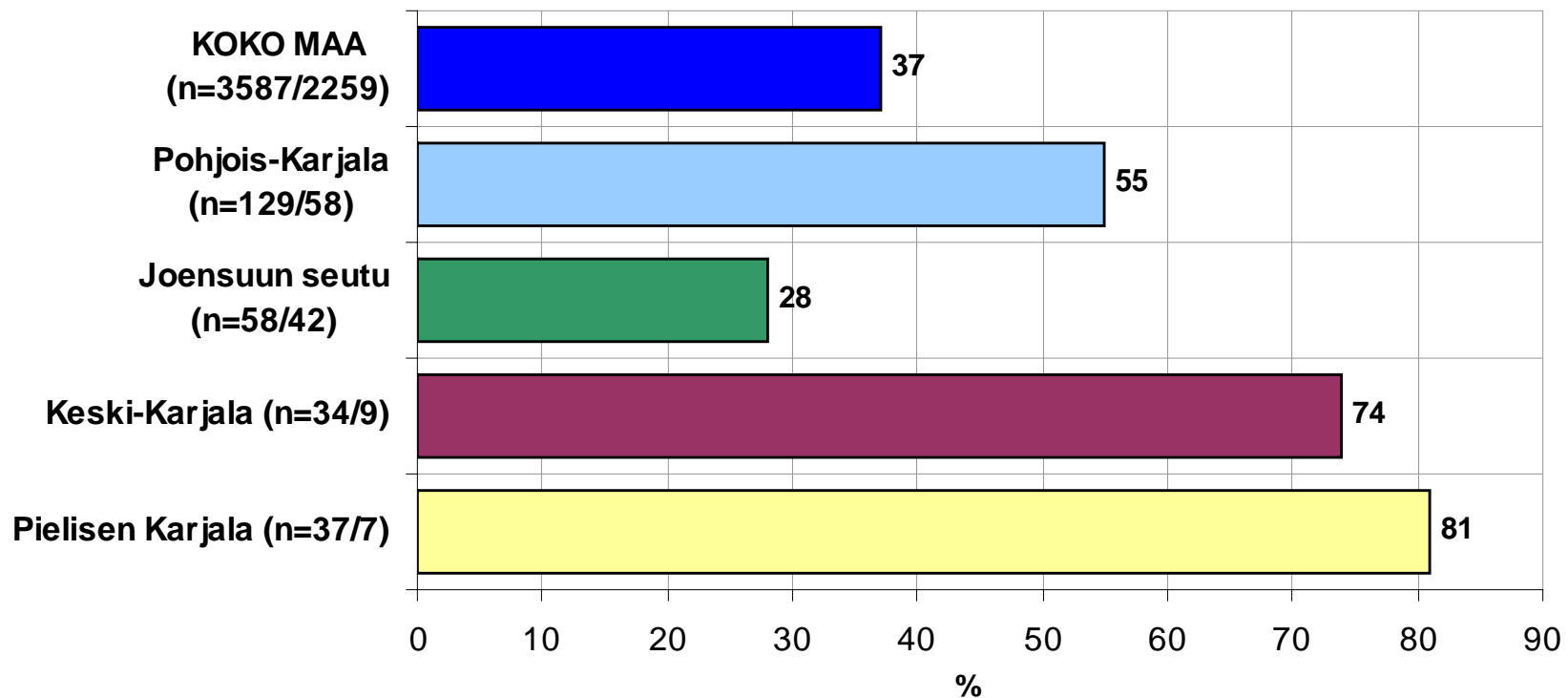


■ KOKO MAA (n=3850/278)
 ■ Pohjois-Karjala (n=135/4)
 ■ Joensuun seutu (n=62/4)
■ Keski-Karjala (n=35/0)
 ■ Pielisen Karjala (n=38/0)

PK-YRITYSTEN TYÖLLISTÄMISEN ESTEET

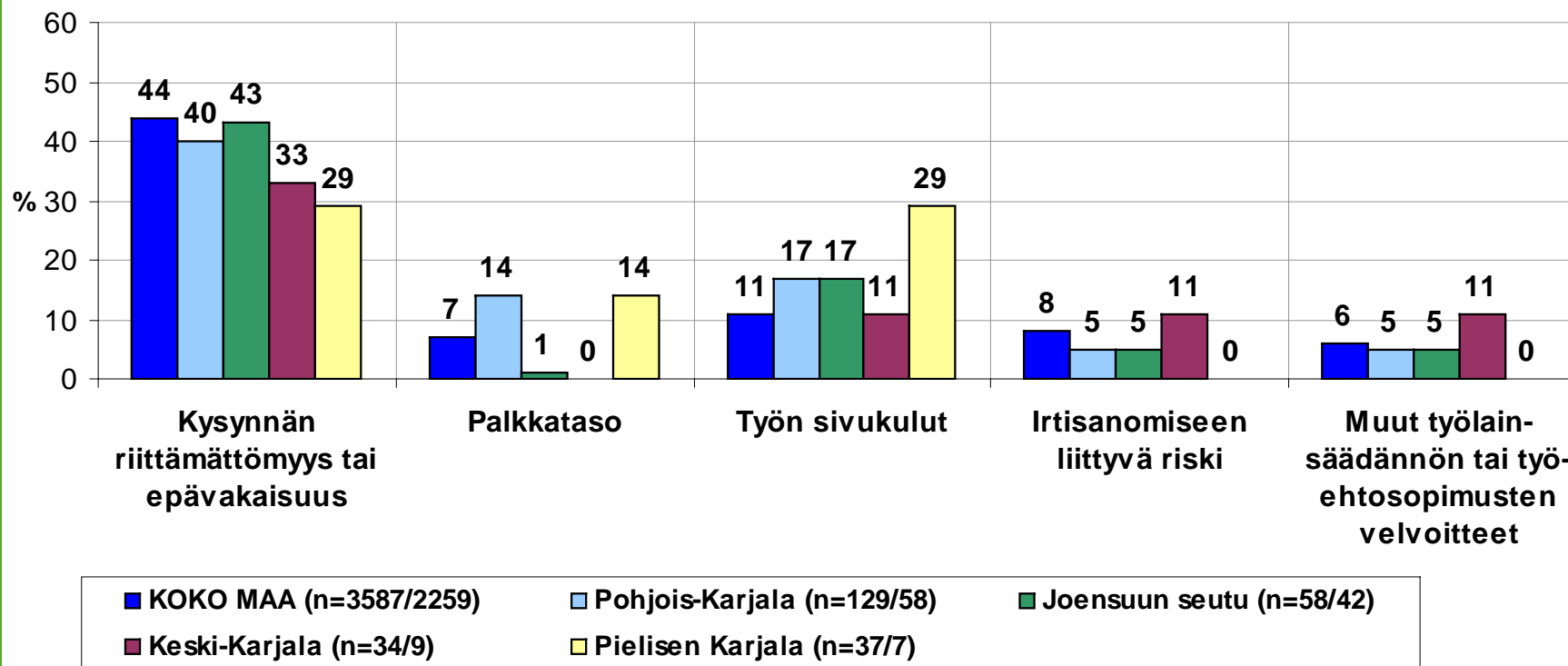
Ei ole tarvetta työllistää

n=kaikki vastaajat/tarve työllistää

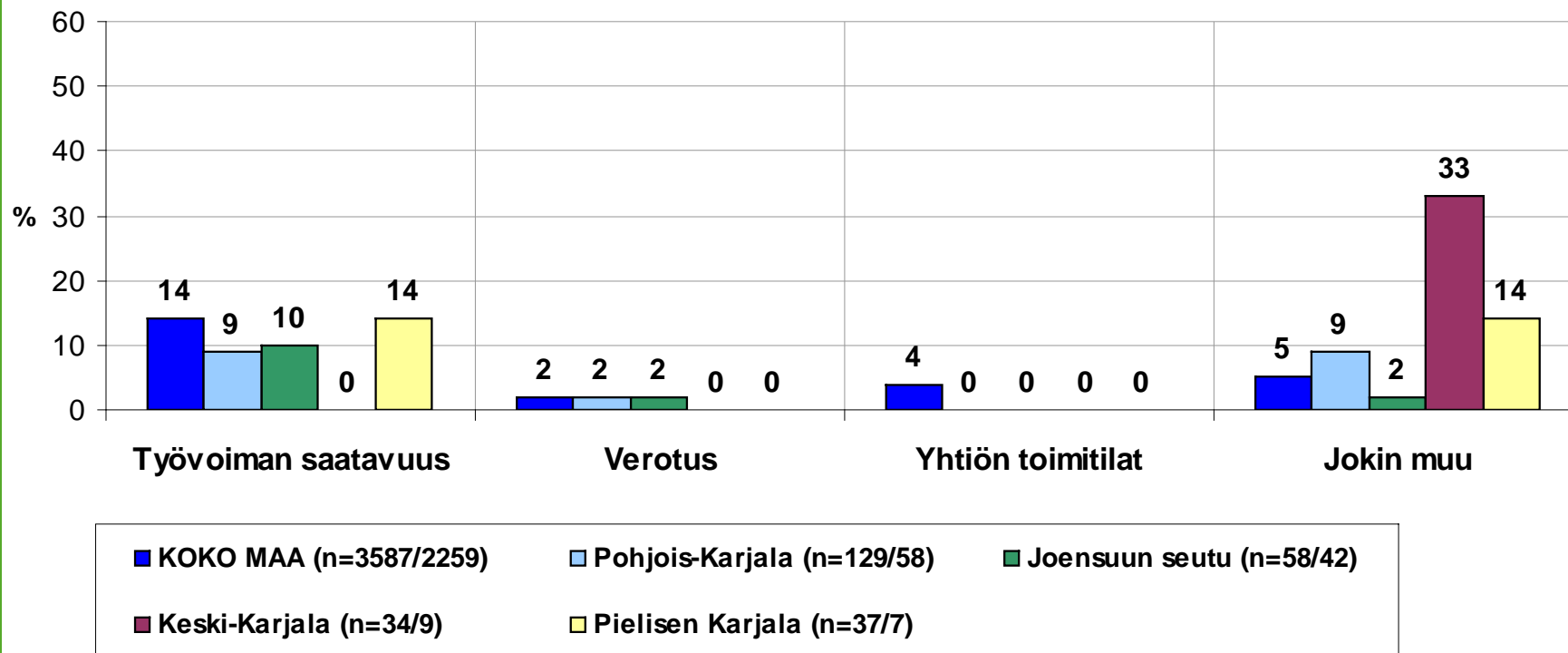


PK-YRITYSTEN TYÖLLISTÄMISEN ESTEET (1/2)

Jos yrityksellä tarvetta työllistää
n=kaikki vastaajat/tarve työllistää



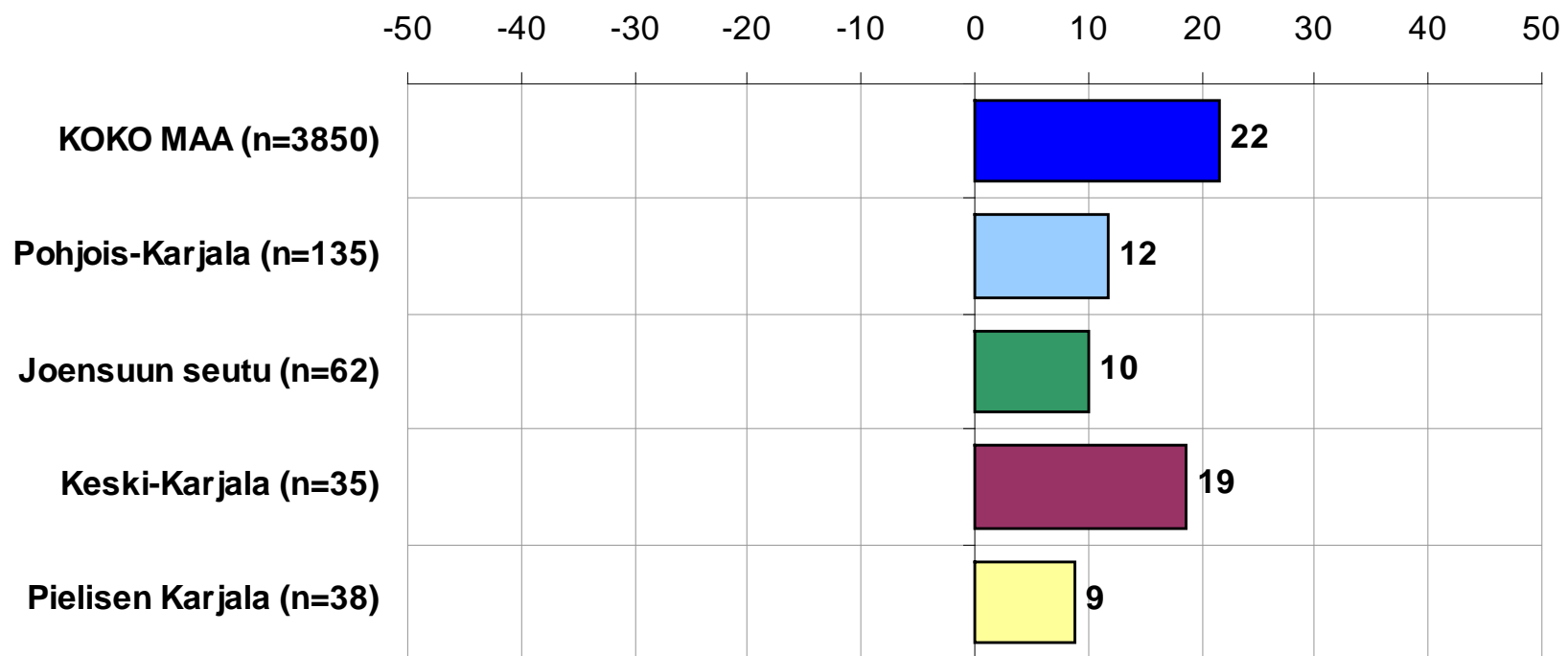
PK-YRITYSTEN TYÖLLISTÄMISEN ESTEET (2/2)
 Jos yrityksellä tarvetta työllistää
 n=kaikki vastaajat/tarve työllistää



ELINKEINOILMASTO

Kilpailukyky yritysten sijaintipaikkana n=kaikki vastaajat

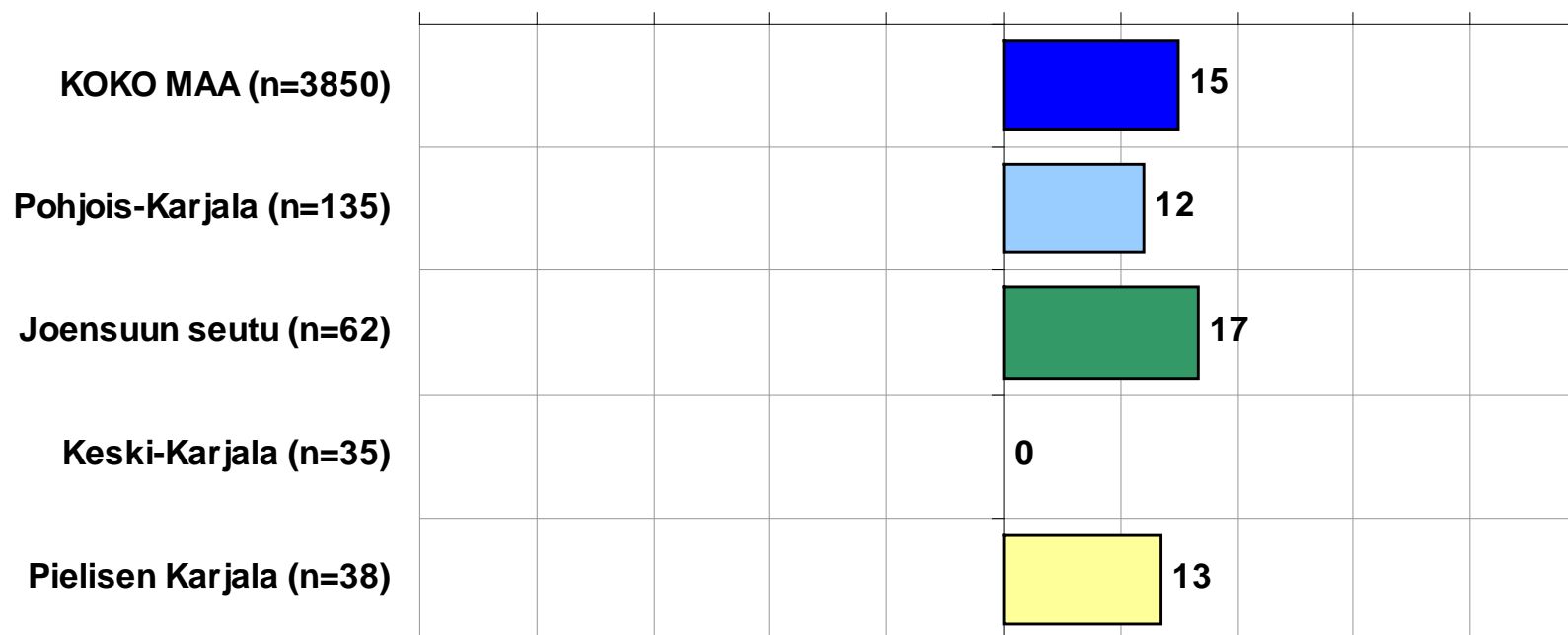
Indeksi erittäin huono = -100... Erittäin hyvä +100



ELINKEINOILMASTO
Koulutustarjonta
n=kaikki vastaajat

Indeksi erittäin huono = -100... Erittäin hyvä +100

-50 -40 -30 -20 -10 0 10 20 30 40 50

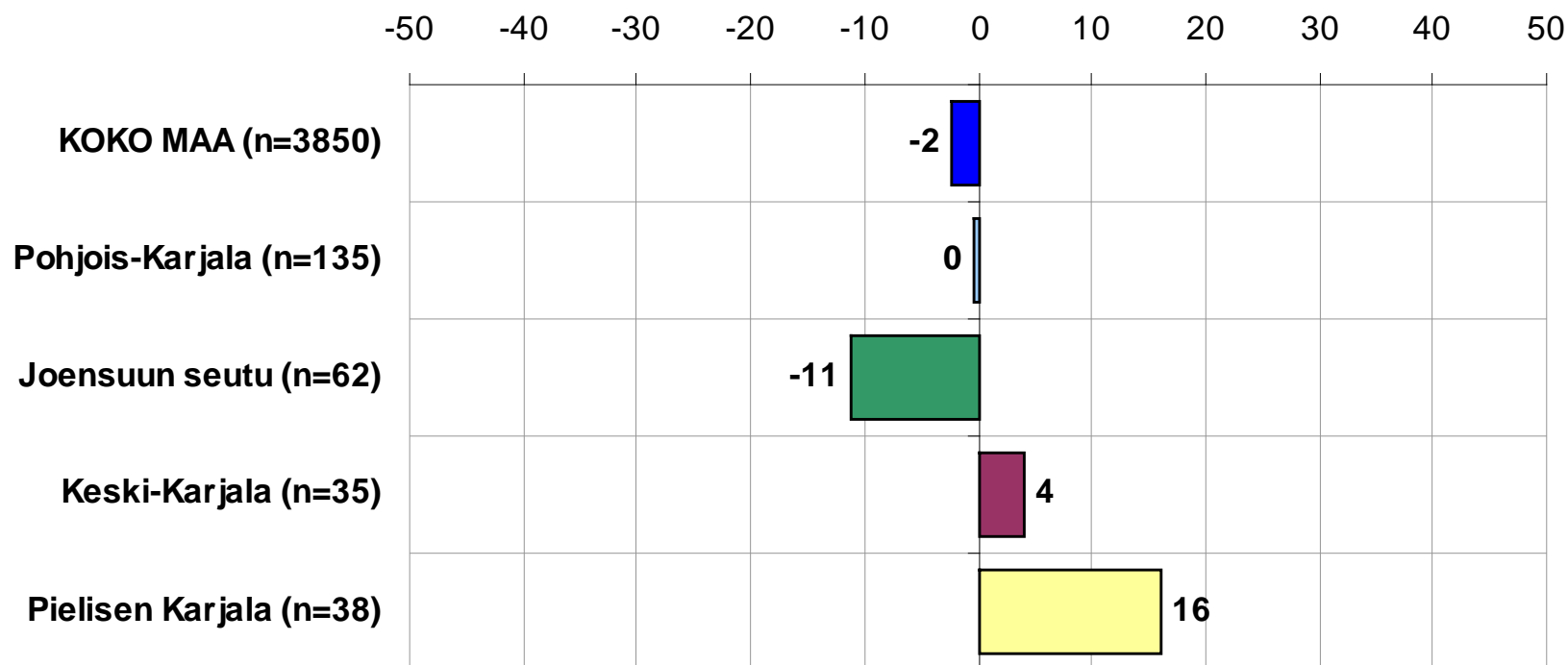


ELINKEINOILMASTO

Sijaintikunnan ja yrityksen välinen yhteistyö

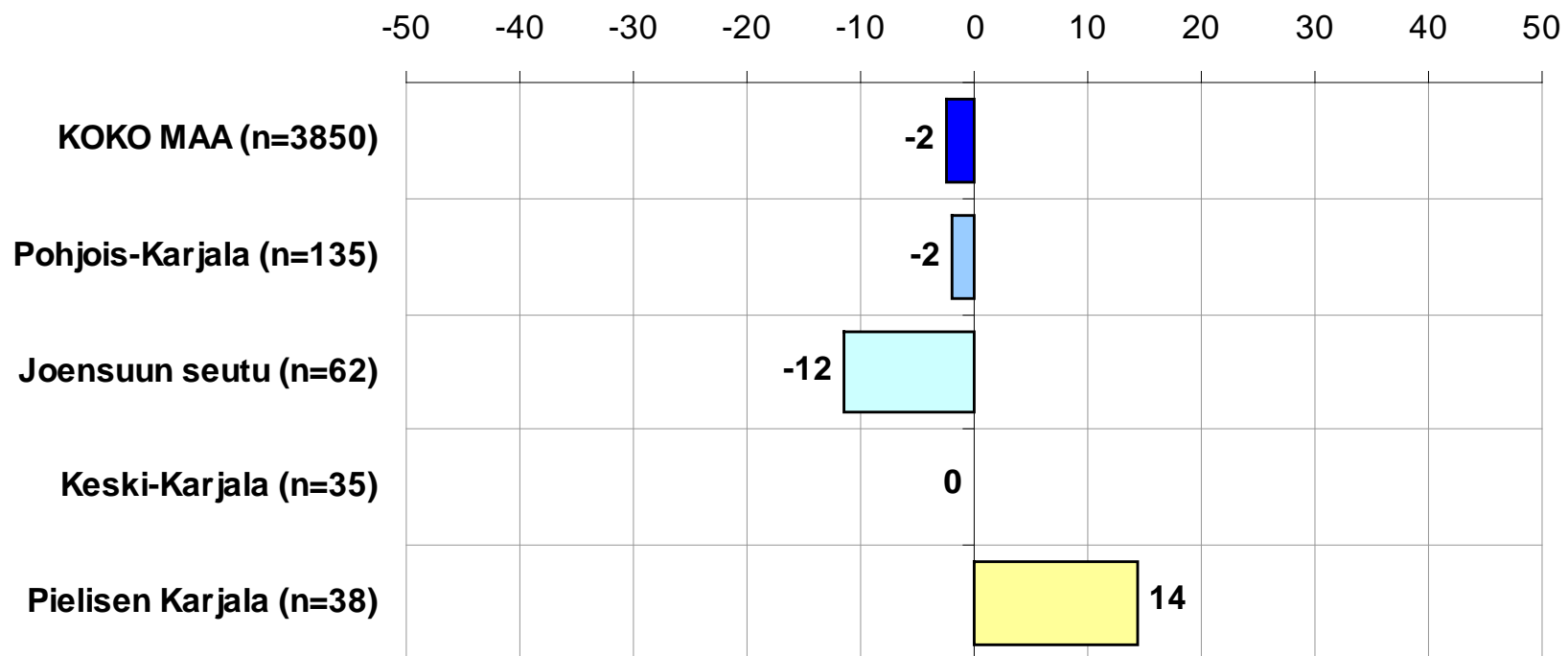
n=kaikki vastaajat

Indeksi erittäin huono = -100... Erittäin hyvä +100

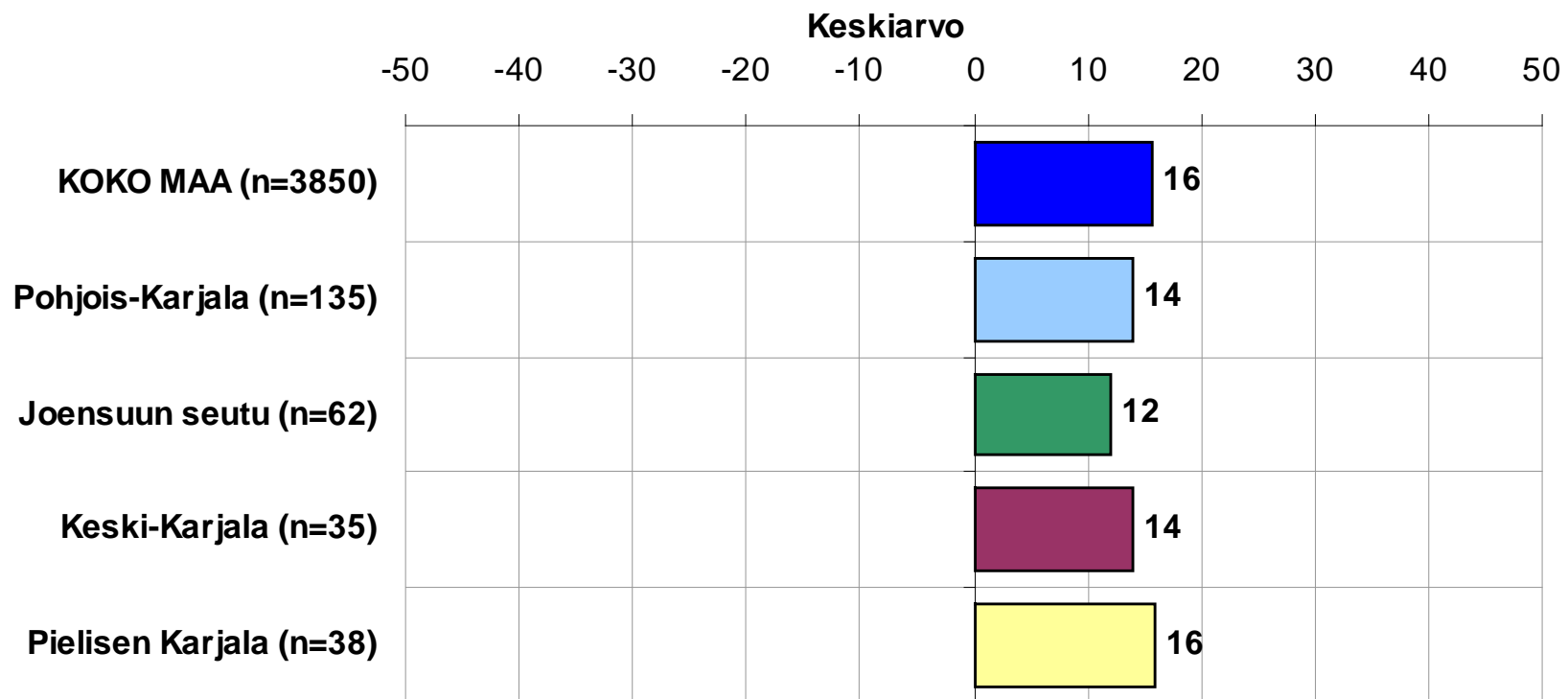


ELINKEINOILMASTO
Sijaintikunnan elinkeinopolitiikka kokonaisuudessaan
n=kaikki vastaajat

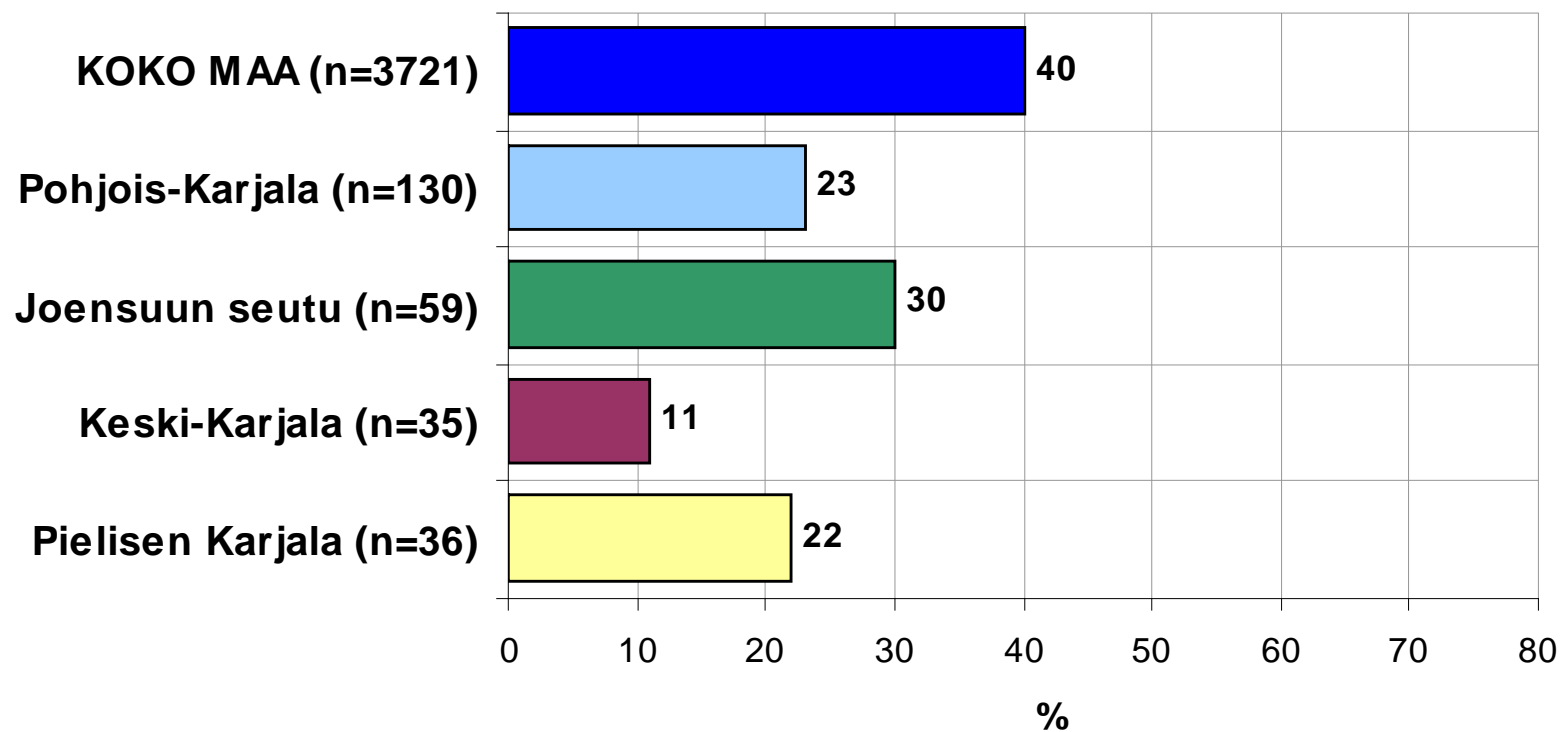
Indeksi erittäin huono = -100... Erittäin hyvä +100



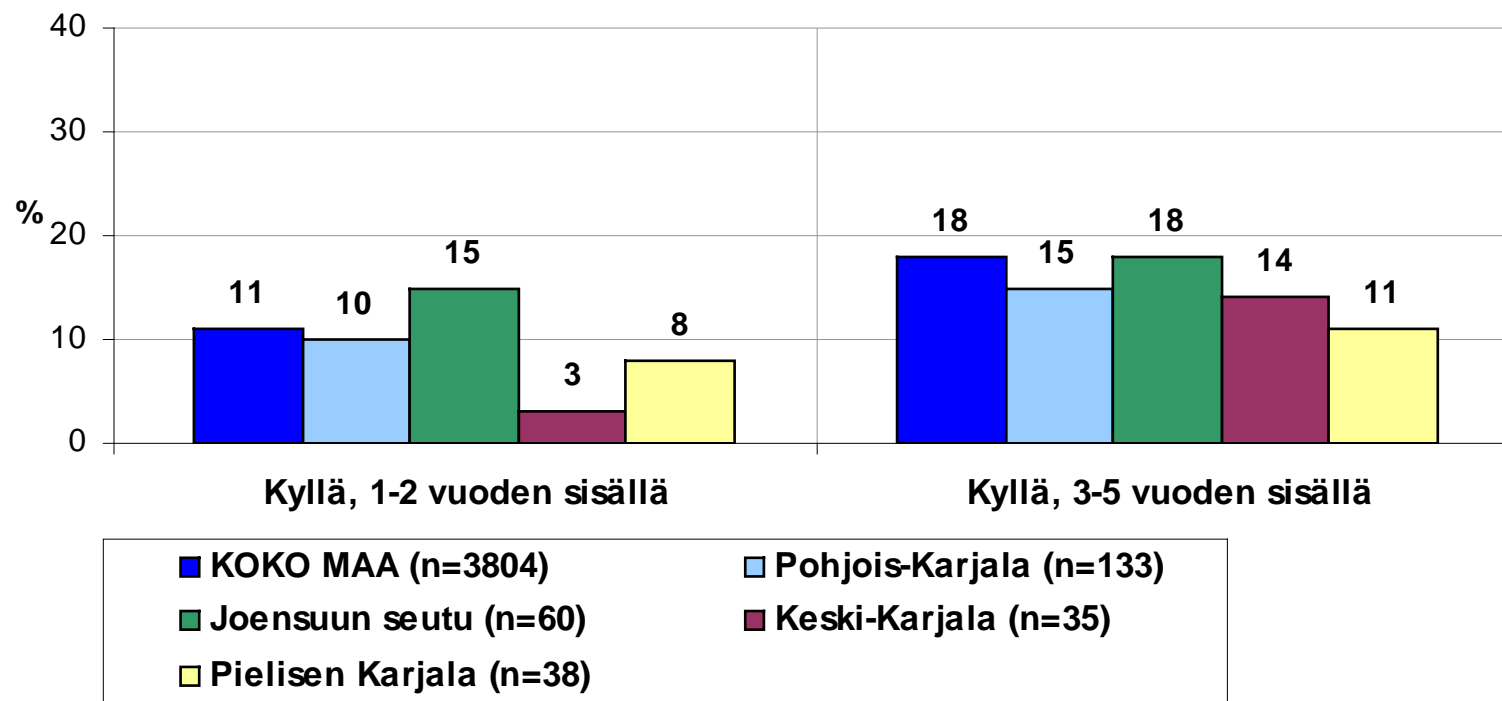
ELINKEINOILMASTO
Keskiarvo sijaintikunnan elinkeinoilmastoa koskevista
väittämistä, n=kaikki vastaajat



PK-YRITYSTEN KASVUHAKUISUUS
Voimakkaasti ja mahdollisuuksien mukaan kasvavien yritysten osuus kaikista yrityksistä, n=kaikki vastaajat

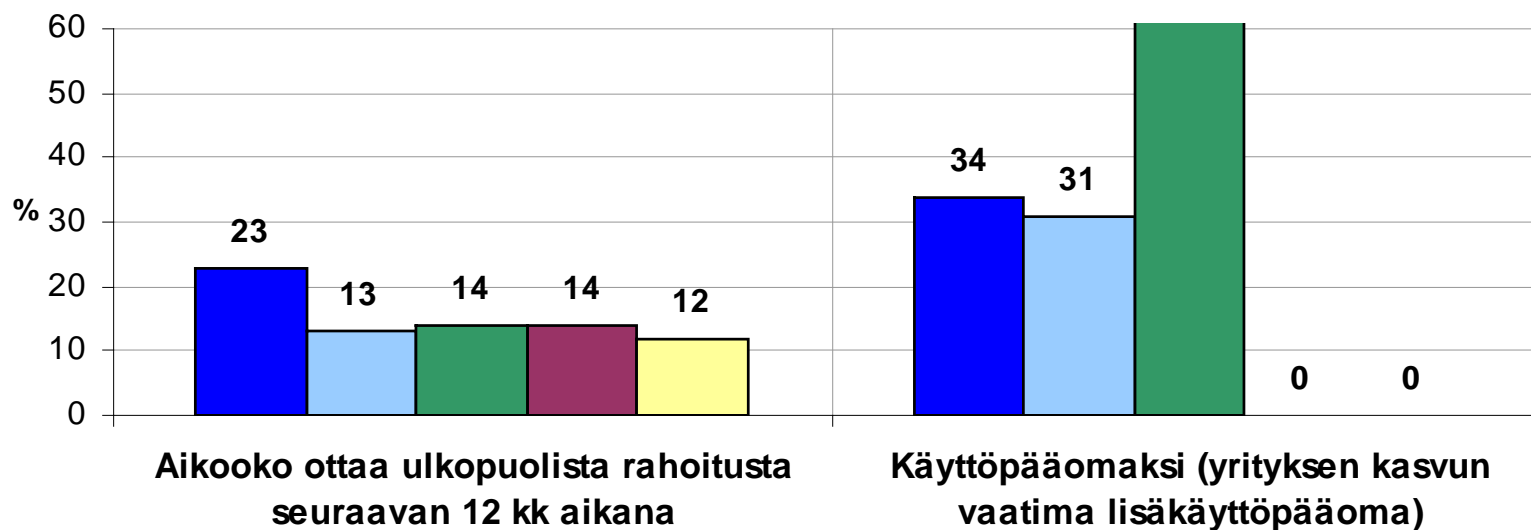


**SUKUPOLVEN- TAI OMISTAJANVAIHDOS ODOTETTAVISSA
SEURAAVAN VIIDEN VUODEN SISÄLLÄ
n=kaikki vastaajat**



PK-YRITYSTEN RAHOITUS

n=kaikki vastaajat/yritys aikoo ottaa ulkopuolista rahoitusta
63



■ KOKO MAA (n=3577/816)

■ Pohjois-Karjala (n=119/16)

■ Joensuun seutu (n=56/8)

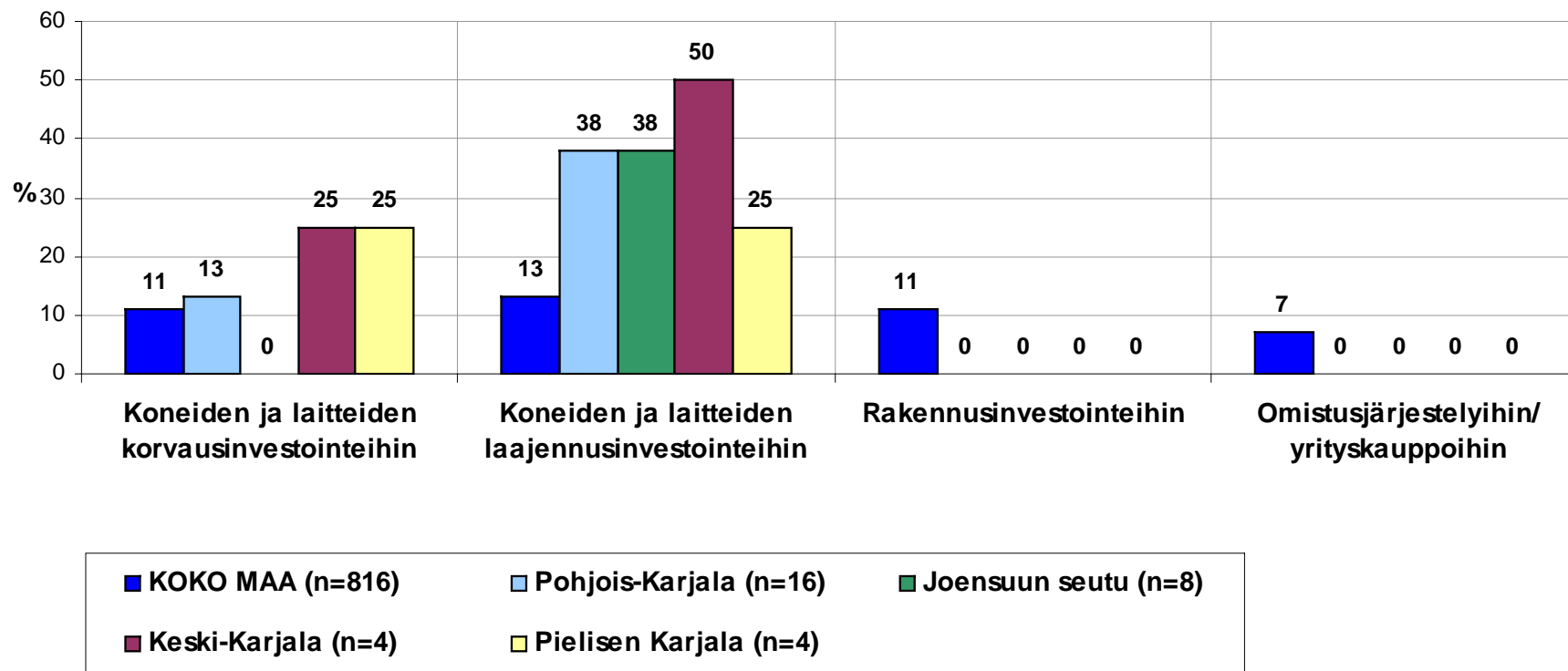
■ Keski-Karjala (n=29/4)

■ Pielisen Karjala (n=34/4)

MIHIN KÄYTTÖTARKOITUKSEEN AIKOO OTTAA ULKOPUOLISTA RAHOITUSTA (1/3)

Yritykset, jotka aikovat ottaa ulkopuolista rahoitusta

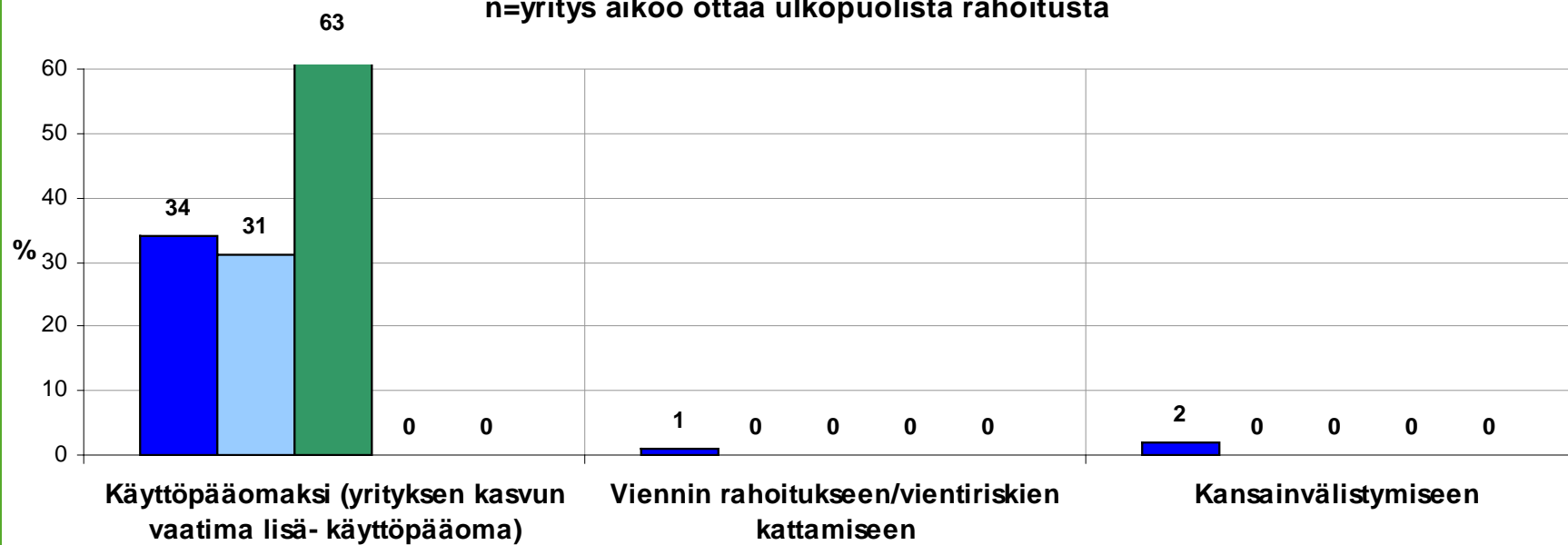
n=yritys aikoo ottaa ulkopuolista rahoitusta



MIHIN KÄYTTÖTARKOITUKSEEN AIKOO OTTAA ULKOPUOLISTA RAHOITUSTA (2/3)

Yritykset, jotka aikovat ottaa ulkopuolista rahoitusta

n=yritys aikoo ottaa ulkopuolista rahoitusta



MIHIN KÄYTTÖTARKOITUKSEEN AIKOO OTTAA ULKOPUOLISTA RAHOITUSTA (3/3)

Yritykset, jotka aikovat ottaa ulkopuolista rahoitusta

n=yritys aikoo ottaa ulkopuolista rahoitusta

