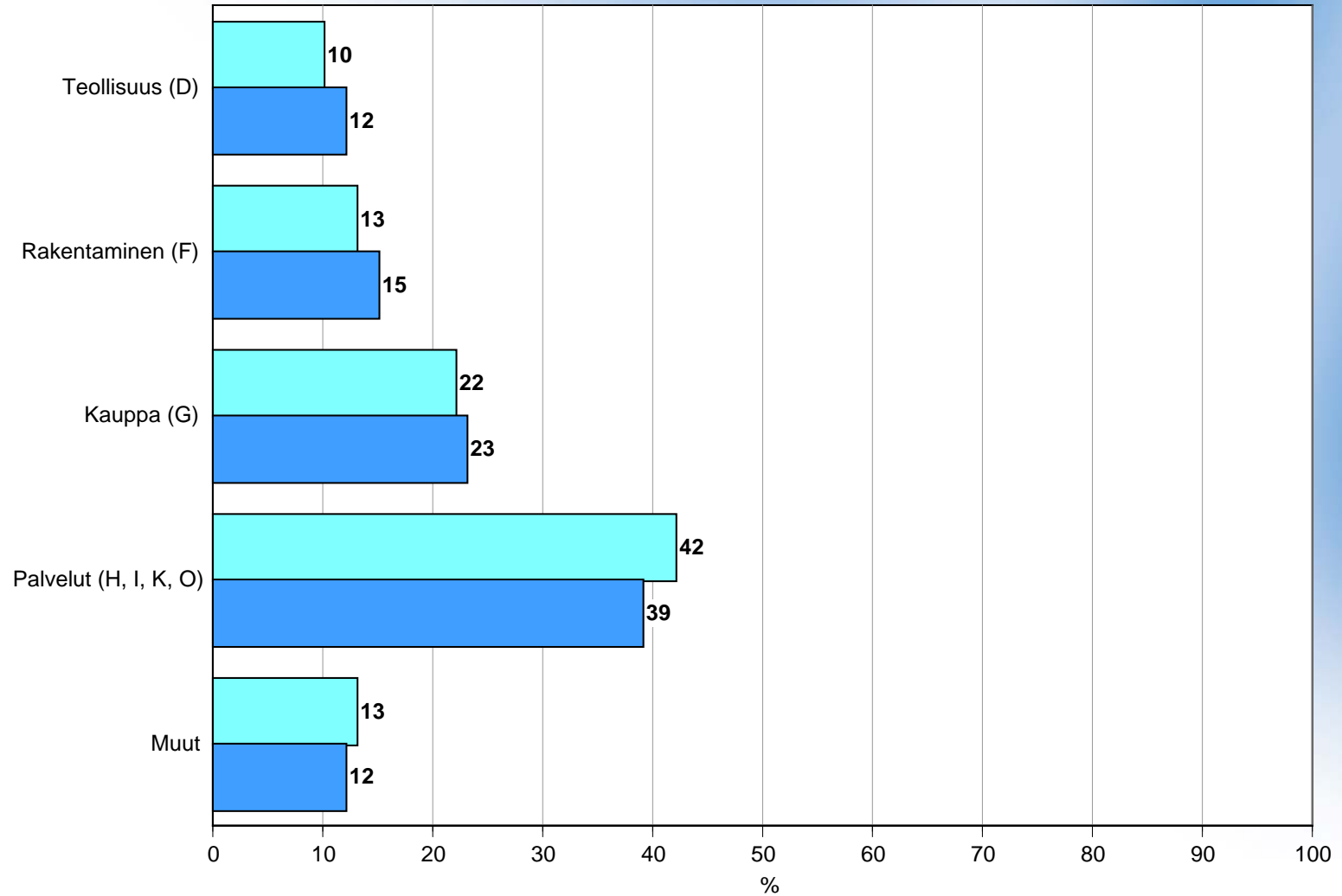


1. YRITYSTEN OSUUDET ERI TOIMIALOILLA



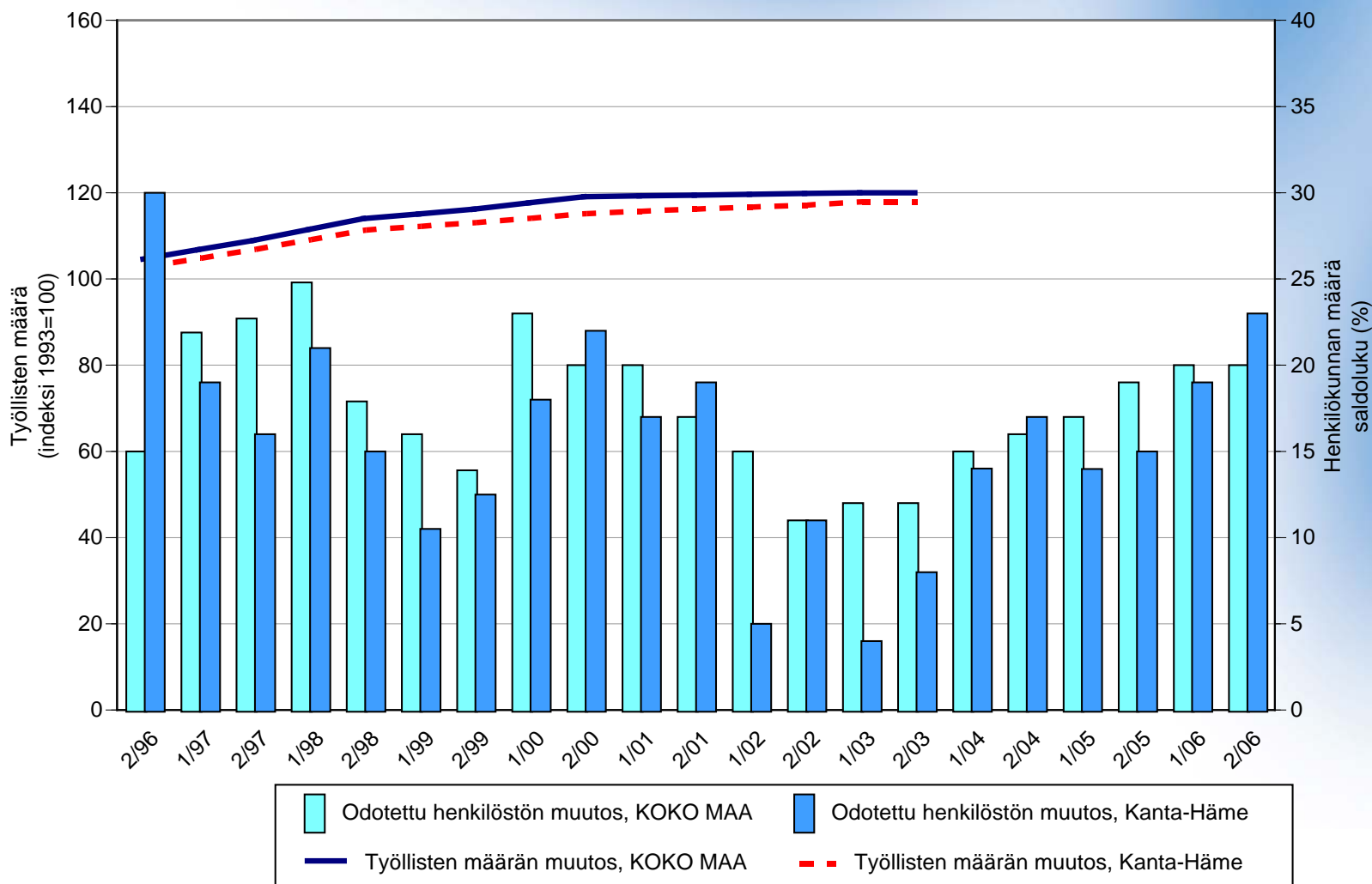
PK-YRITYSBAROMETRI

Lokakuu 2006
Alkuperätunniste 4481/JKÄ/VH/ss/jso



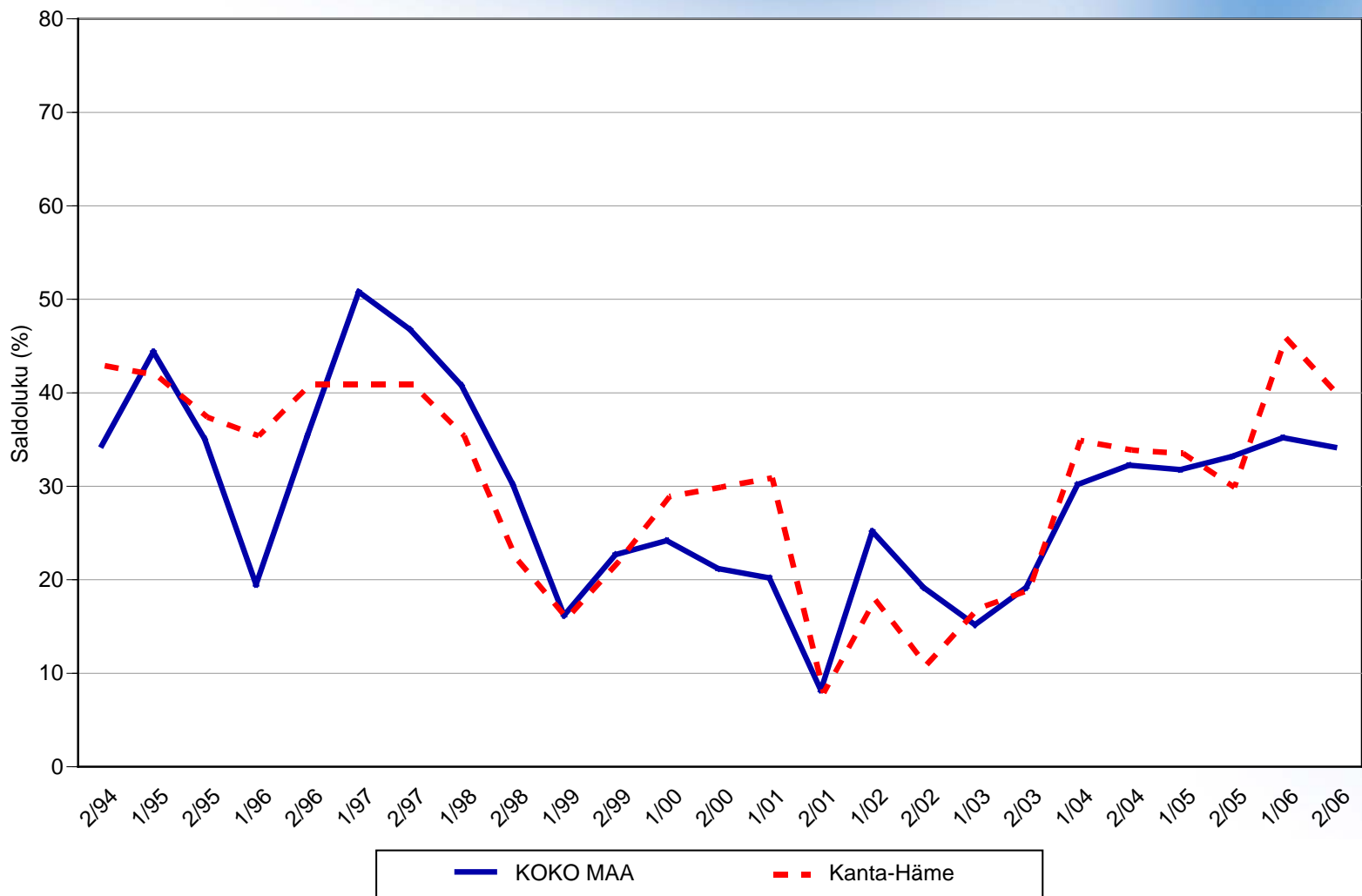
Pk-yritysbarometri
Syksy 2006

2. HENKILÖKUNNAN MÄÄRÄN MUUTOSODOTUKSET SEURAAVAN VUODEN AIKANA SEKÄ TYÖLLISTEN MÄÄRÄN TILASTOITU MUUTOS



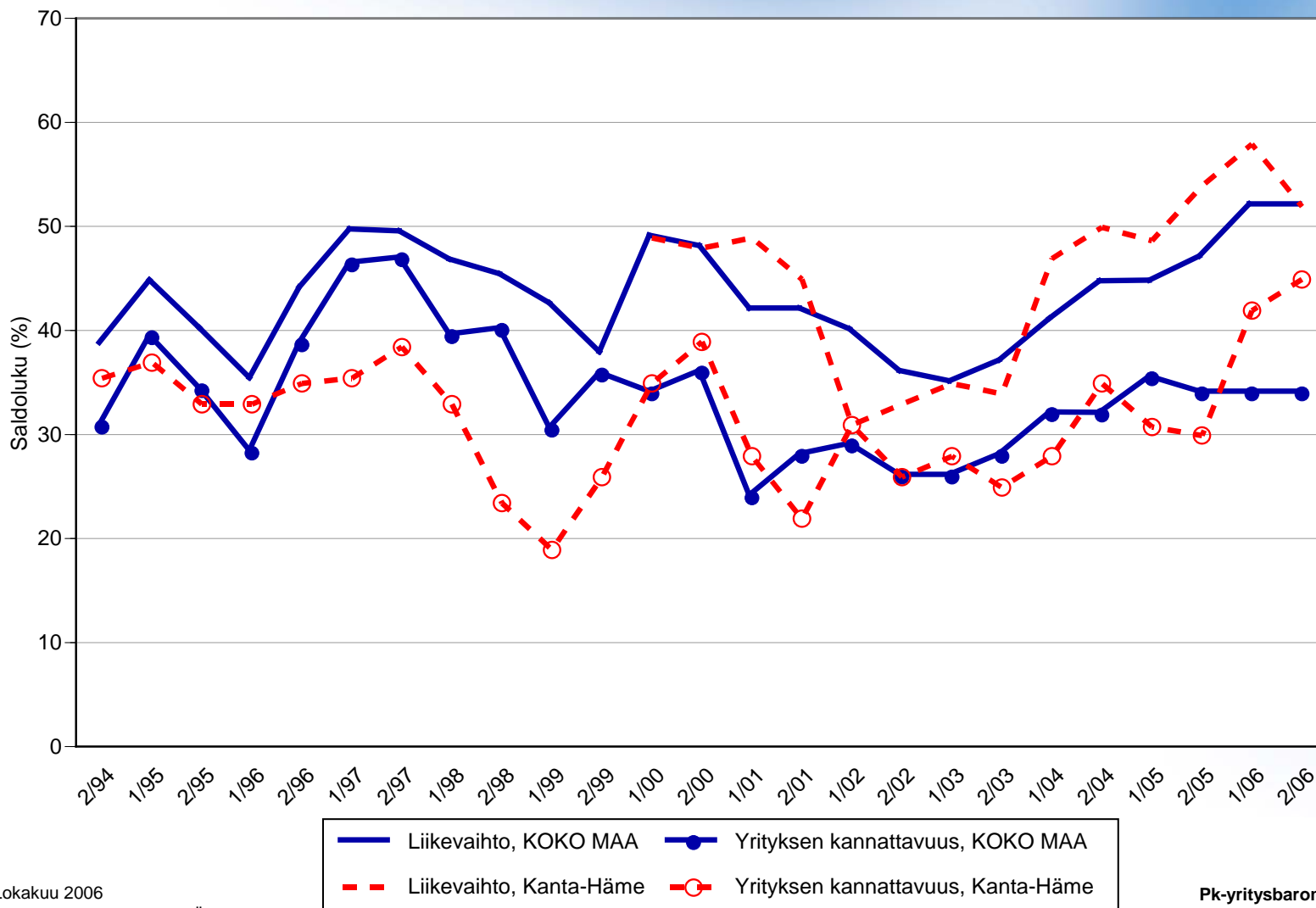
PK-YRITYSBAROMETRI

3.1 YLEISET SUHDANNENÄKYMÄT LÄHIMMÄN VUODEN AIKANA



PK-YRITYSBAROMETRI

3.2 SUHDANNENÄKYMÄT SEURAAVAN VUODEN KULUTTUA

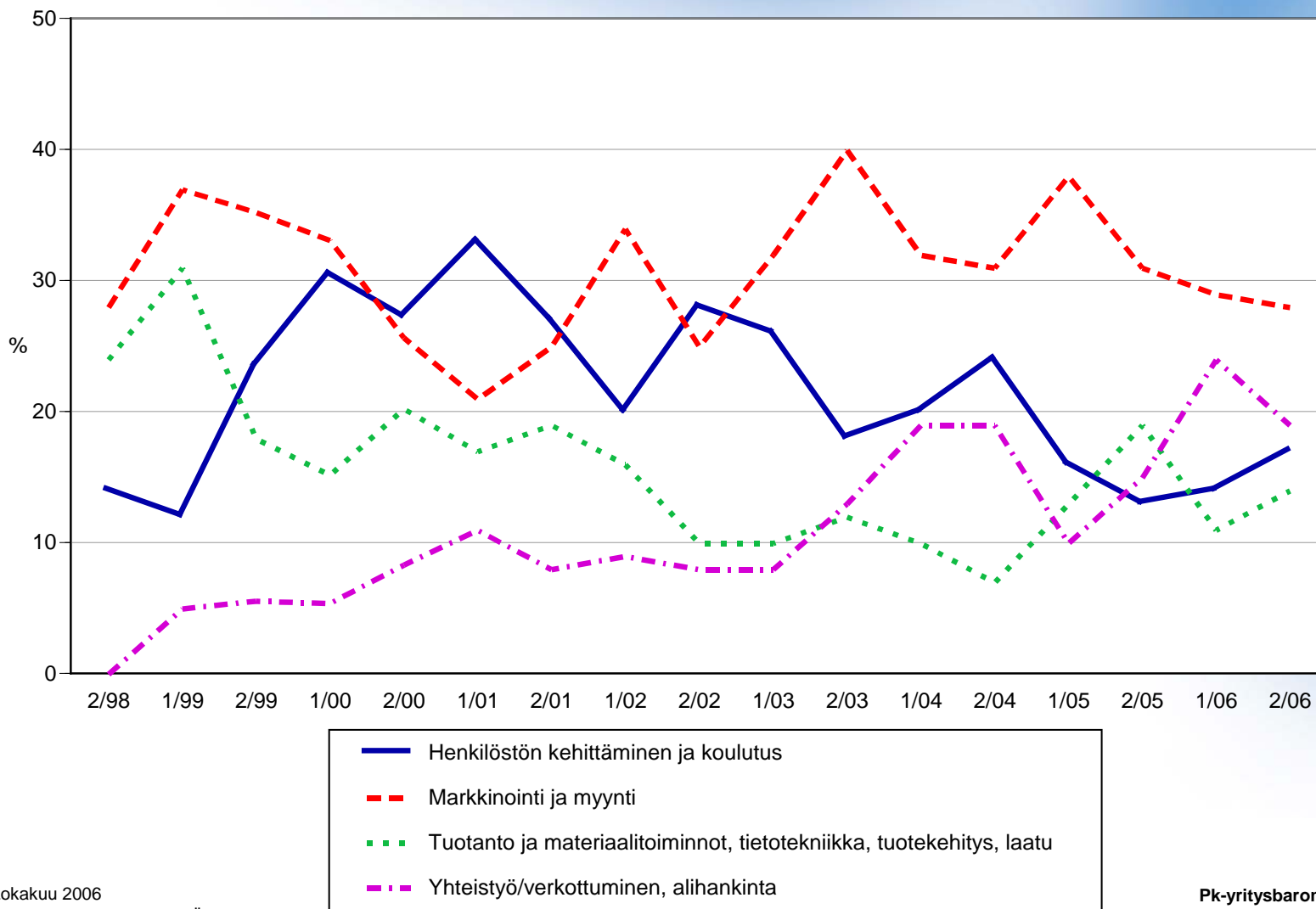


PK-YRITYSBAROMETRI

Lokakuu 2006
Alkuperätunniste 4481/JKÄ/VH/ss/jso

Pk-yritysbarometri
Syksy 2006

**4. PK-YRITYSTEN KEHITTÄMISTARPEET
- Kanta-Häme -**

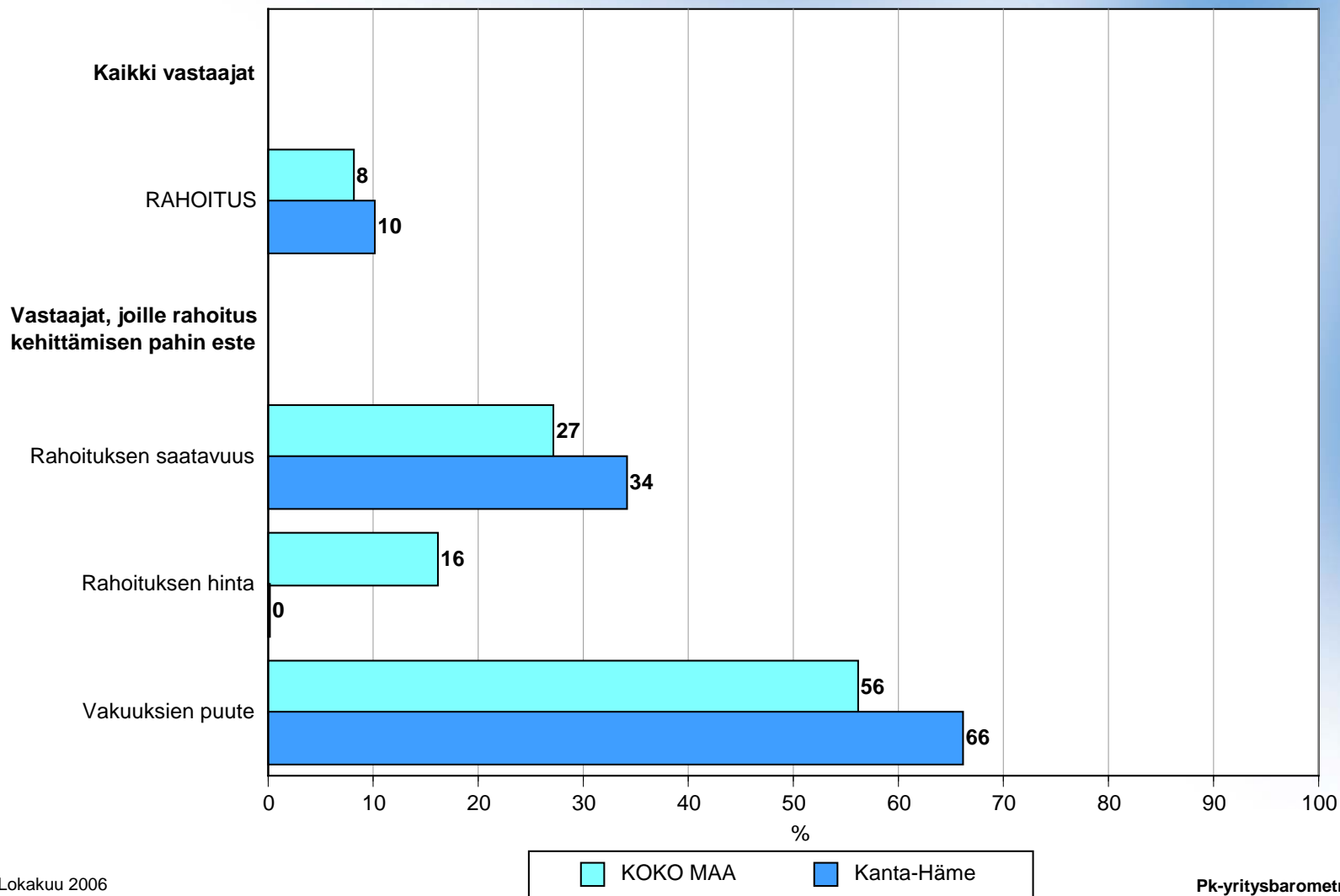


PK-YRITYSBAROMETRI

Lokakuu 2006
Alkuperätunniste 4481/JKÄ/VH/ss/jsj

Pk-yritysbarometri
Syksy 2006

**5.1 PK-YRITYSTEN KEHITTÄMISEN ESTEET
- Rahoitus -**

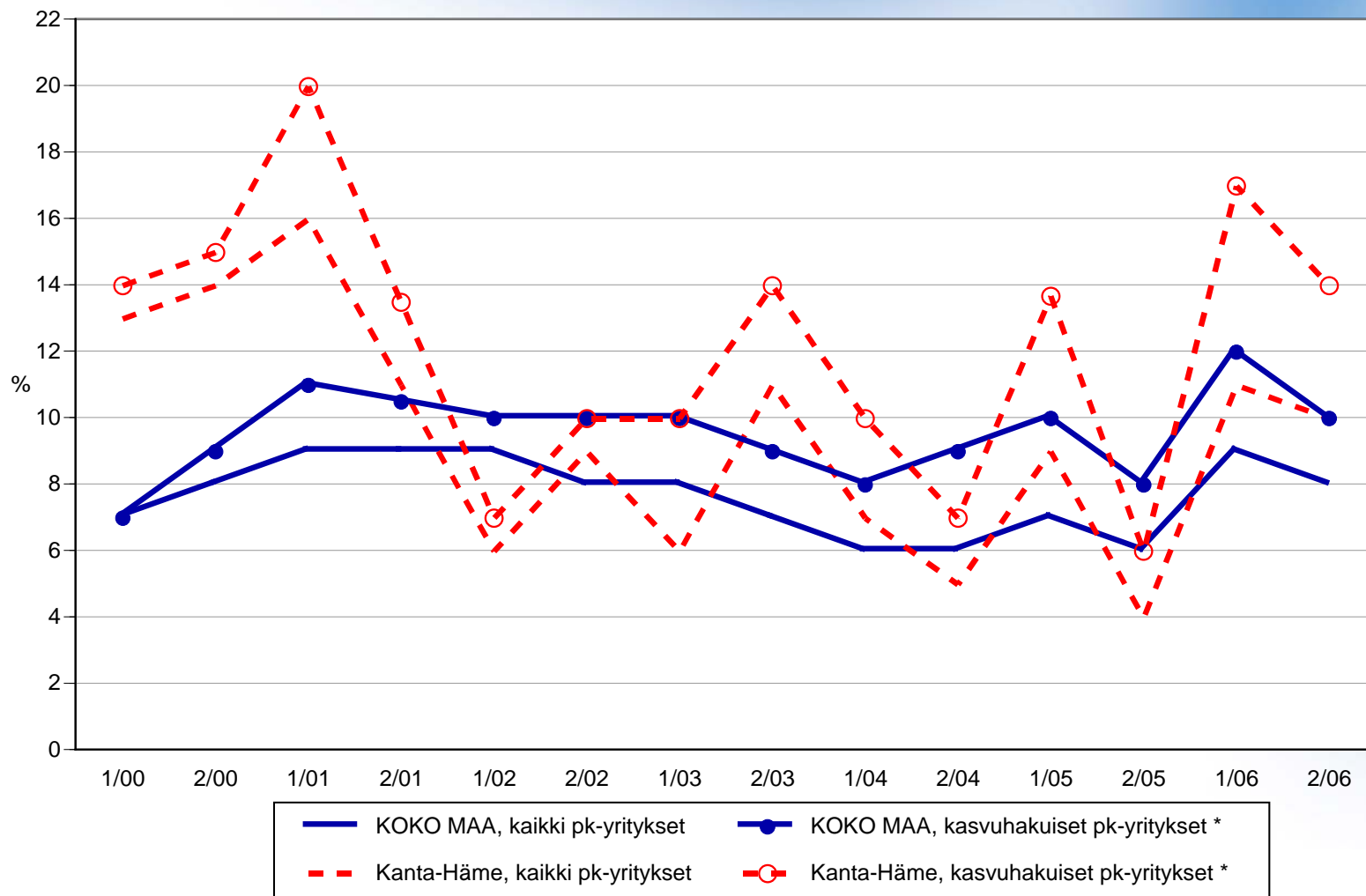


PK-YRITYSBAROMETRI

Lokakuu 2006
Alkuperätunniste 4481/JKÄ/VH/ss/jso

Pk-yritysbarometri
Syksy 2006

**5.2 PK-YRITYSTEN KEHITTÄMISEN ESTEET
- Rahoitus kokonaisuudessaan -**



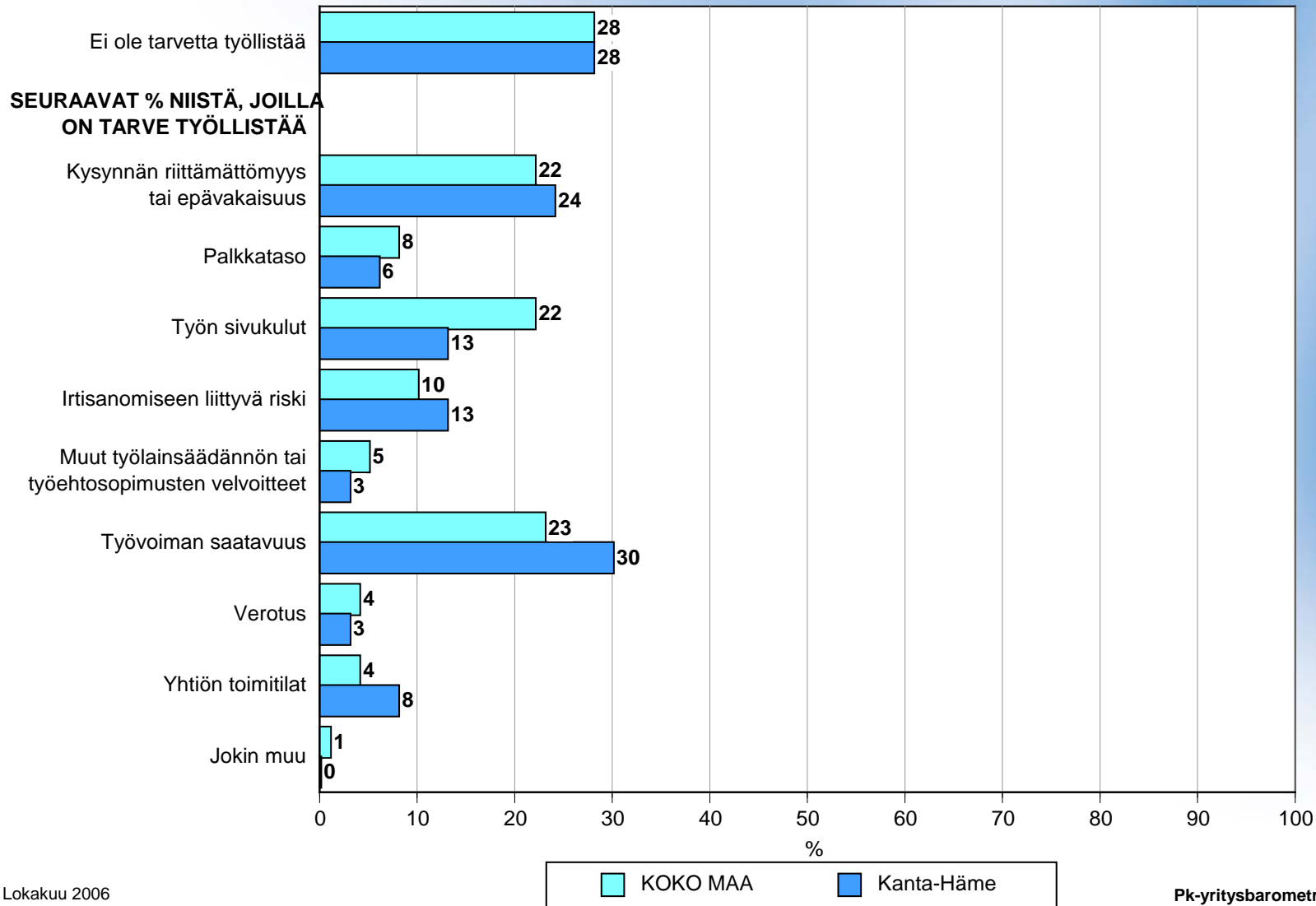
PK-YRITYSBAROMETRI

Lokakuu 2006
Alkuperätunniste 4481/JKÄ/VH/ss/jso

*) Yritys on voimakkaasti kasvuhakuinen tai pyrkii kasvamaan mahdollisuuksien mukaan

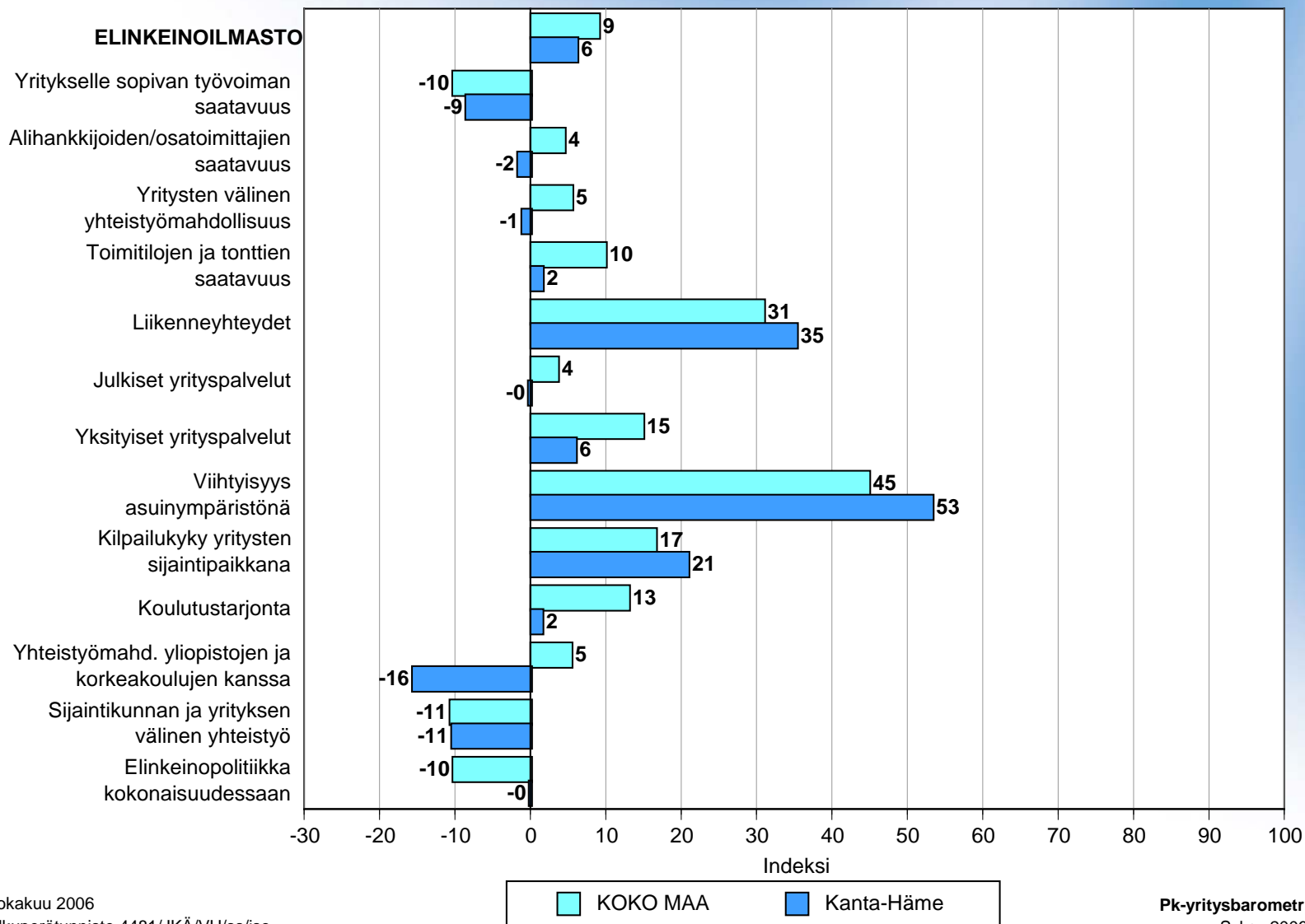
Pk-yritysbarometri
Syksy 2006

6. PK-YRITYSTEN TYÖLLISTÄMISEN SUURIN ESTE



PK-YRITYSBAROMETRI

7.1 ELINKEINOILMASTO



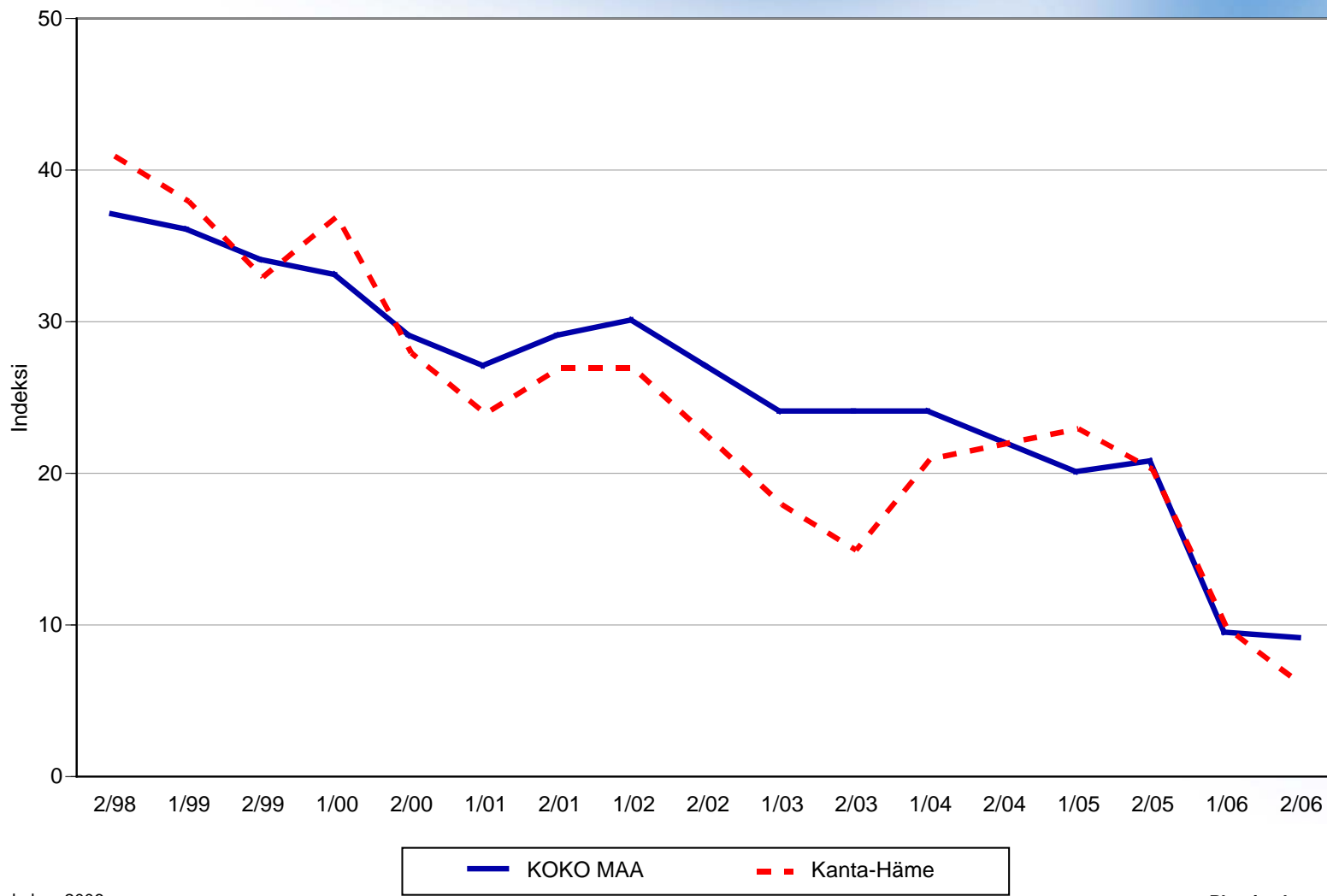
PK-YRITYSBAROMETRI

Lokakuu 2006
Alkuperätunniste 4481/JKÄ/VH/ss/jsj

PK-yritysbarometri
Syksy 2006

7.2 ELINKEINOILMASTO

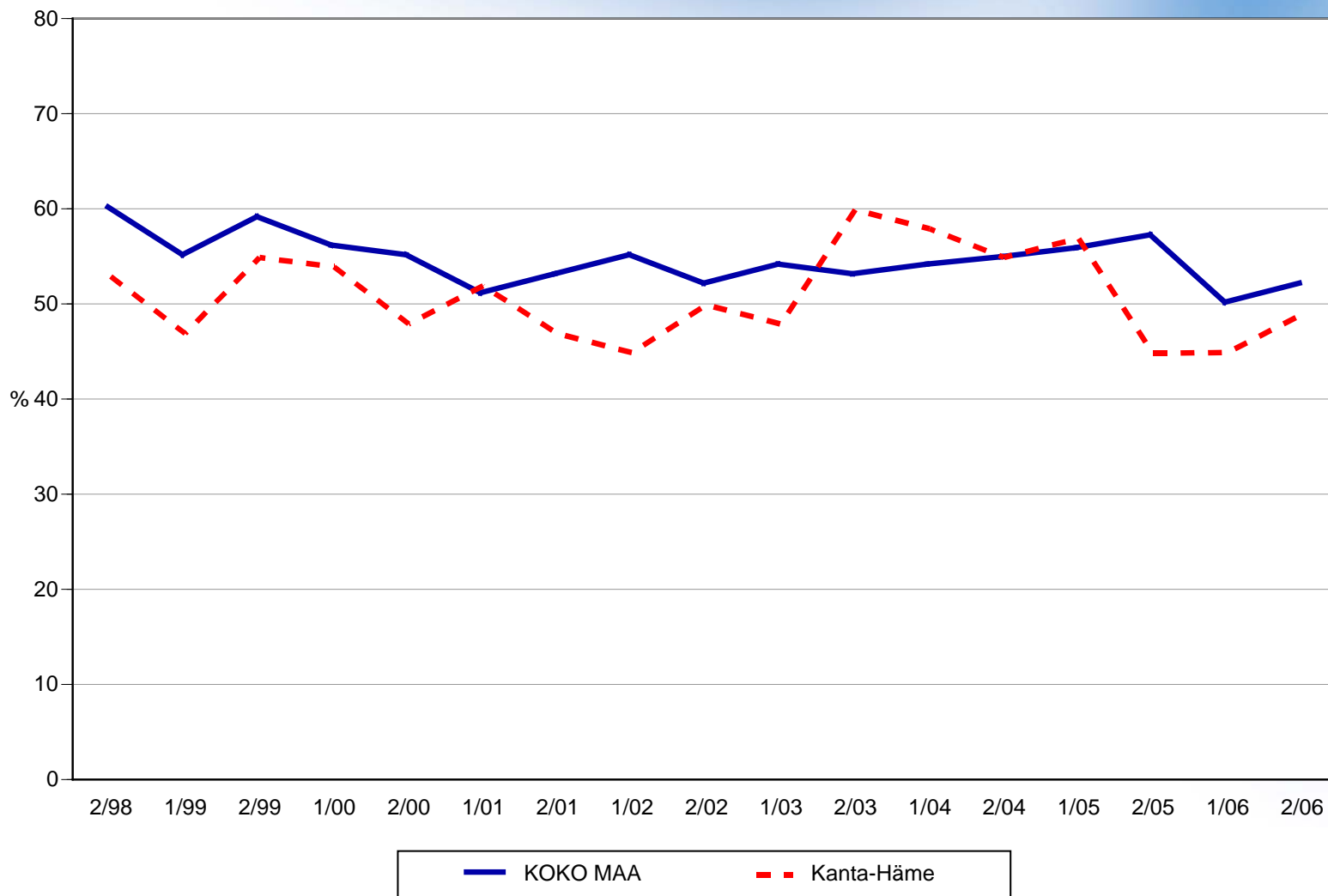
- Keskiarvo sijaintikunnan elinkeinoilmastoa koskevista väittämistä -



PK-YRITYSBAROMETRI

8. PK-YRITYSTEN KASVUHAKUISUUS

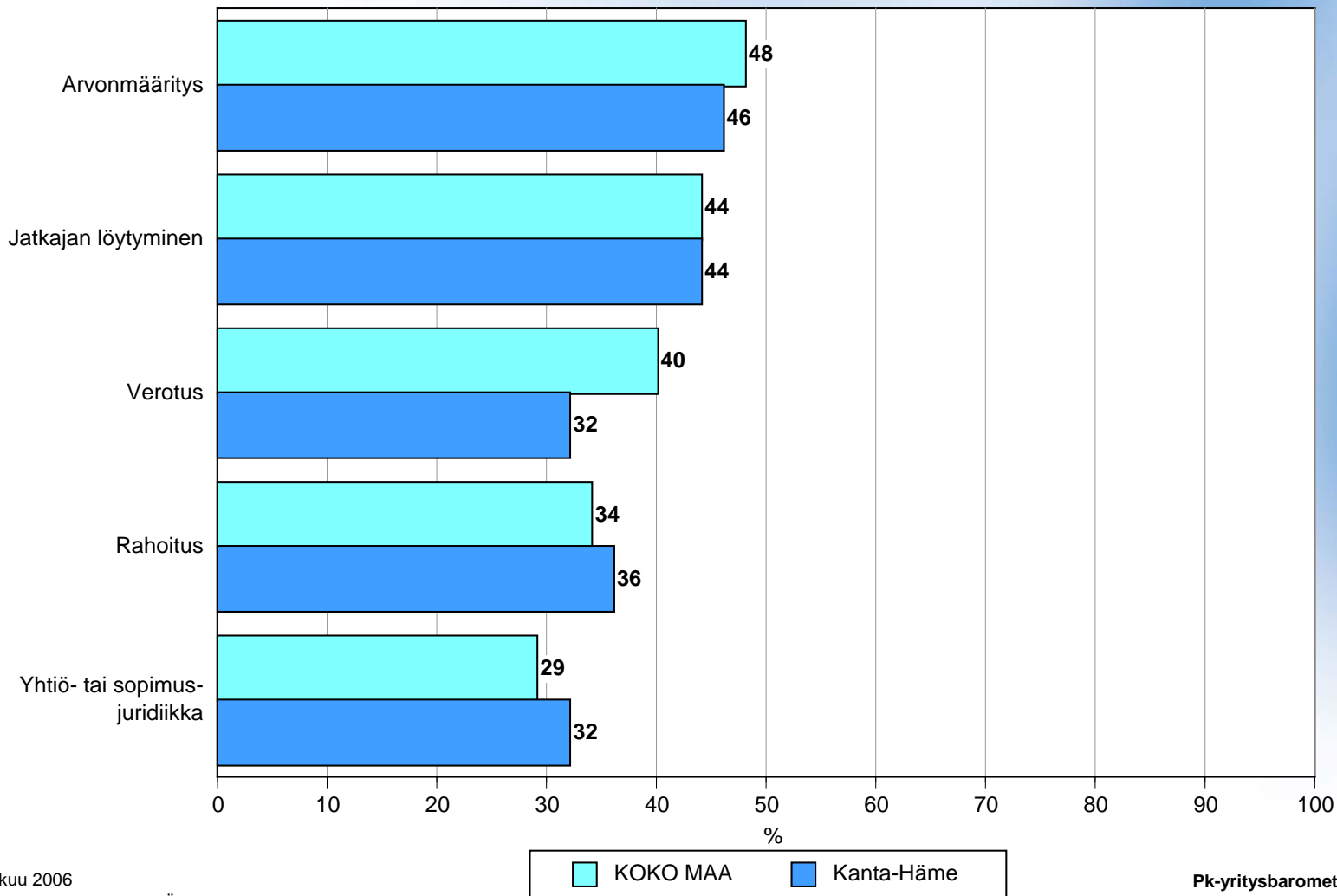
- Voimakkaasti ja mahdollisuuksien mukaan kasvavien yritysten osuus kaikista yrityksistä -



PK-YRITYSBAROMETRI

**9. ODOTETTAVISSA OLEVAT ONGELMAT SUKUPOLVEN- TAI
OMISTAJANVAIHDOKSEEN LIITTYVISSÄ ASIOISSA**

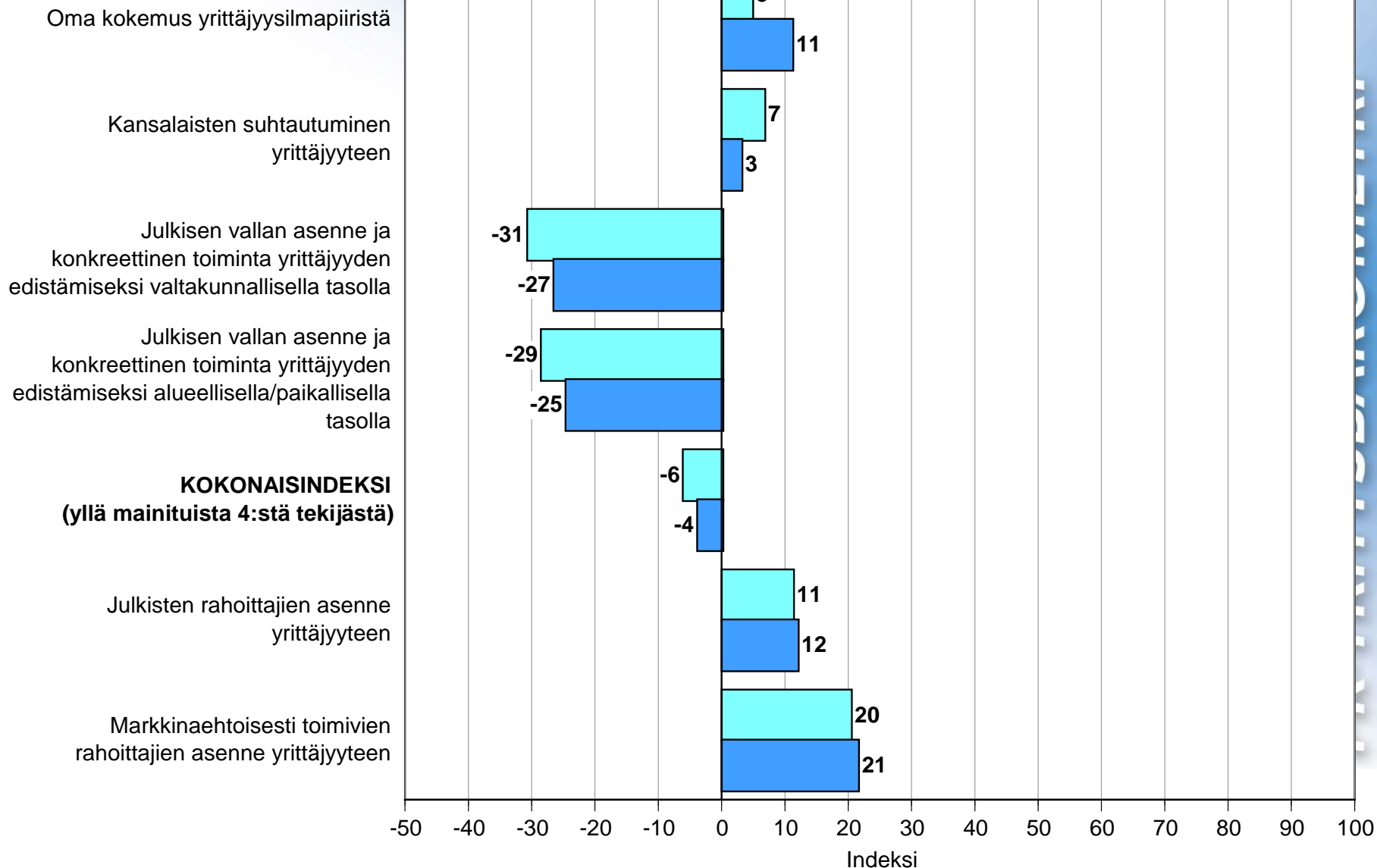
- Yritykset, joissa vaihdos odotettavissa lähimmän 5 vuoden aikana -



PK-YRITYSBAROMETRI

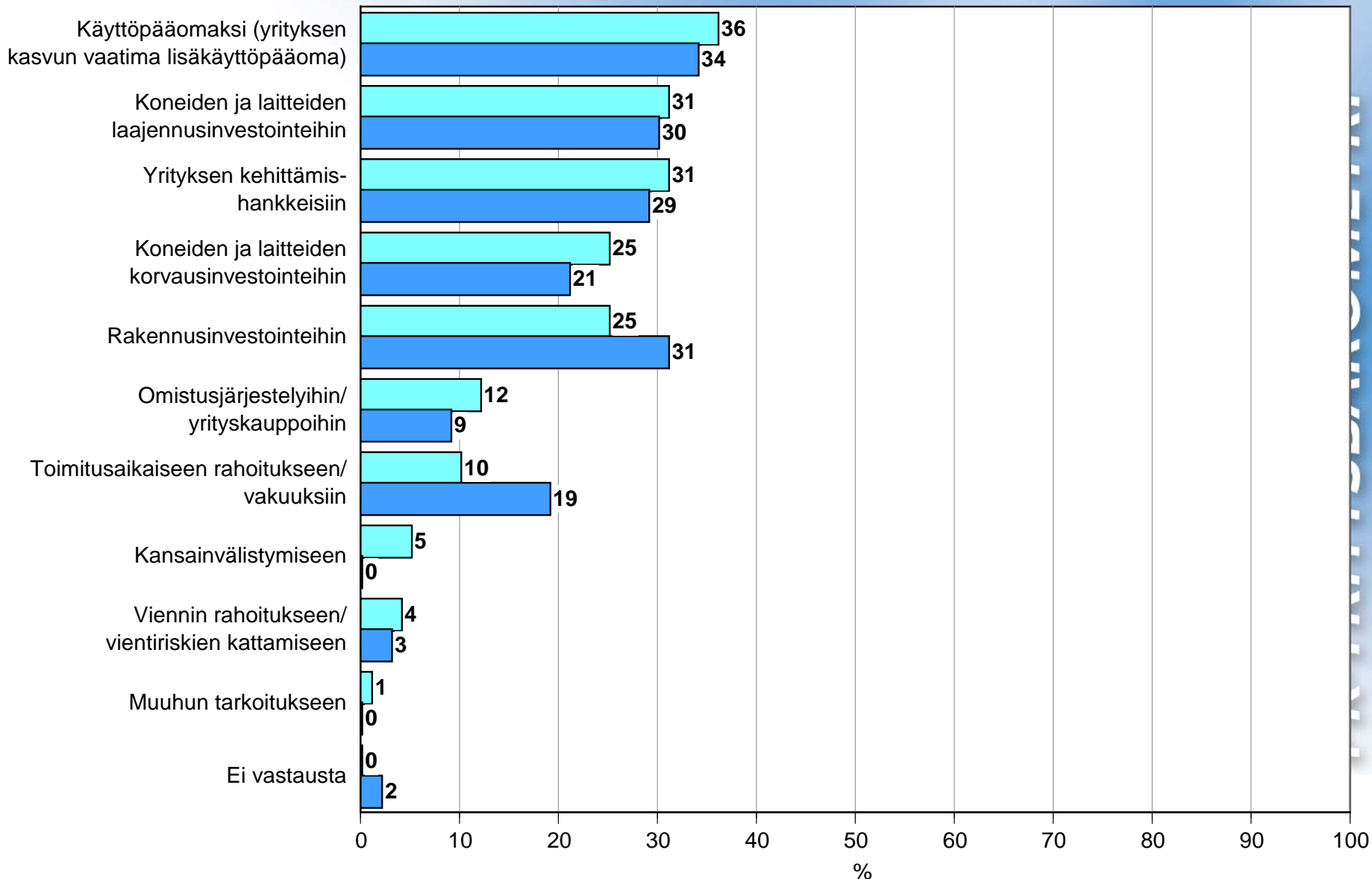
Lokakuu 2006
Alkuperätunniste 4481/JKÄ/VH/ss/jso

Pk-yritysbarometri
Syksy 2006

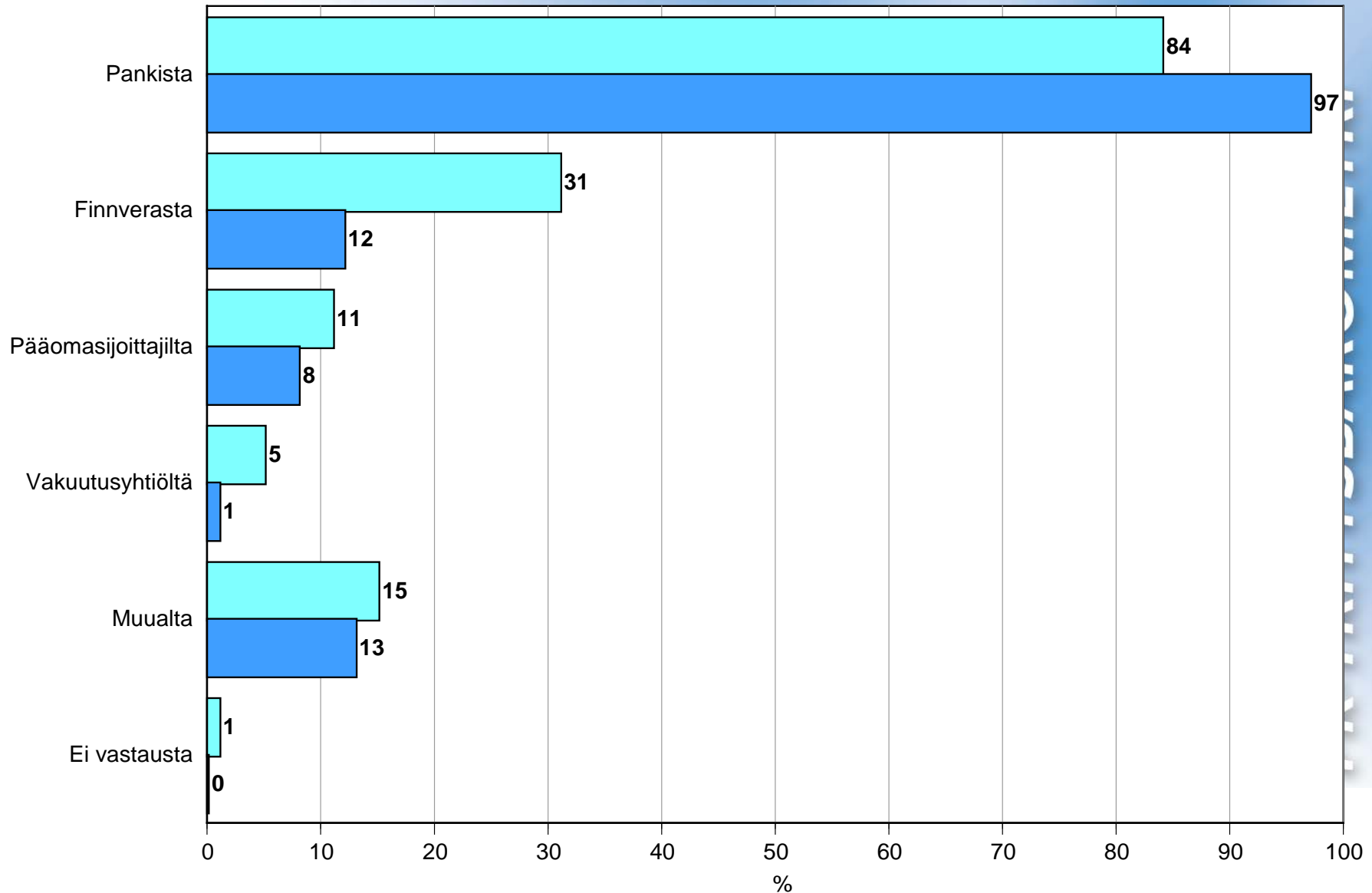


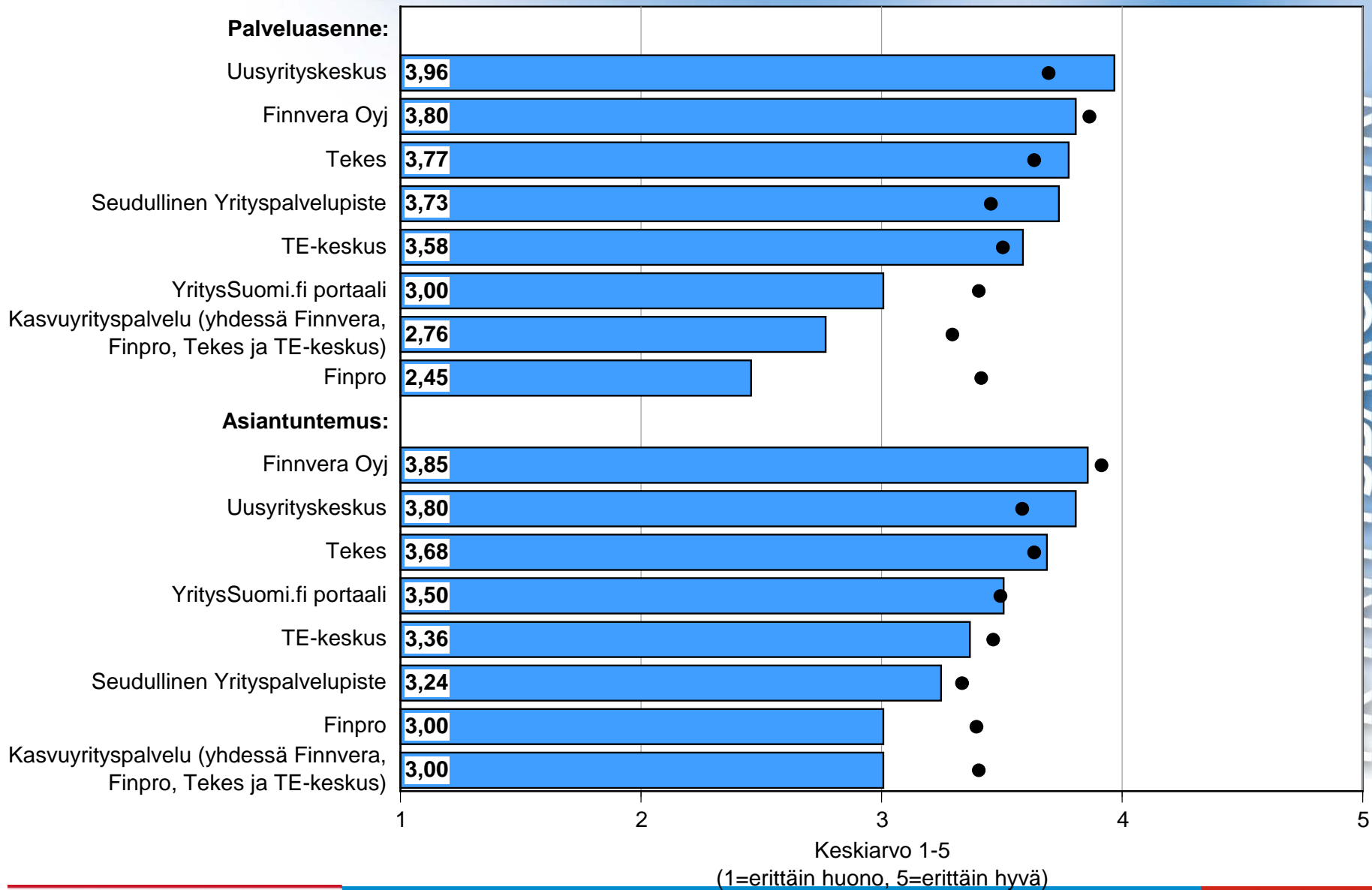
11. MIHIN KÄYTTÖTARKOITUKSEEN AIKOO OTTAA ULKOPUOLISTA RAHOITUSTA

Suomen Yrittäjät - Yritykset, jotka aikovat ottaa ulkopuolista rahoitusta - **FINNVERA**



12. MISTÄ AIKOO HAKEA RAHOITUSTA

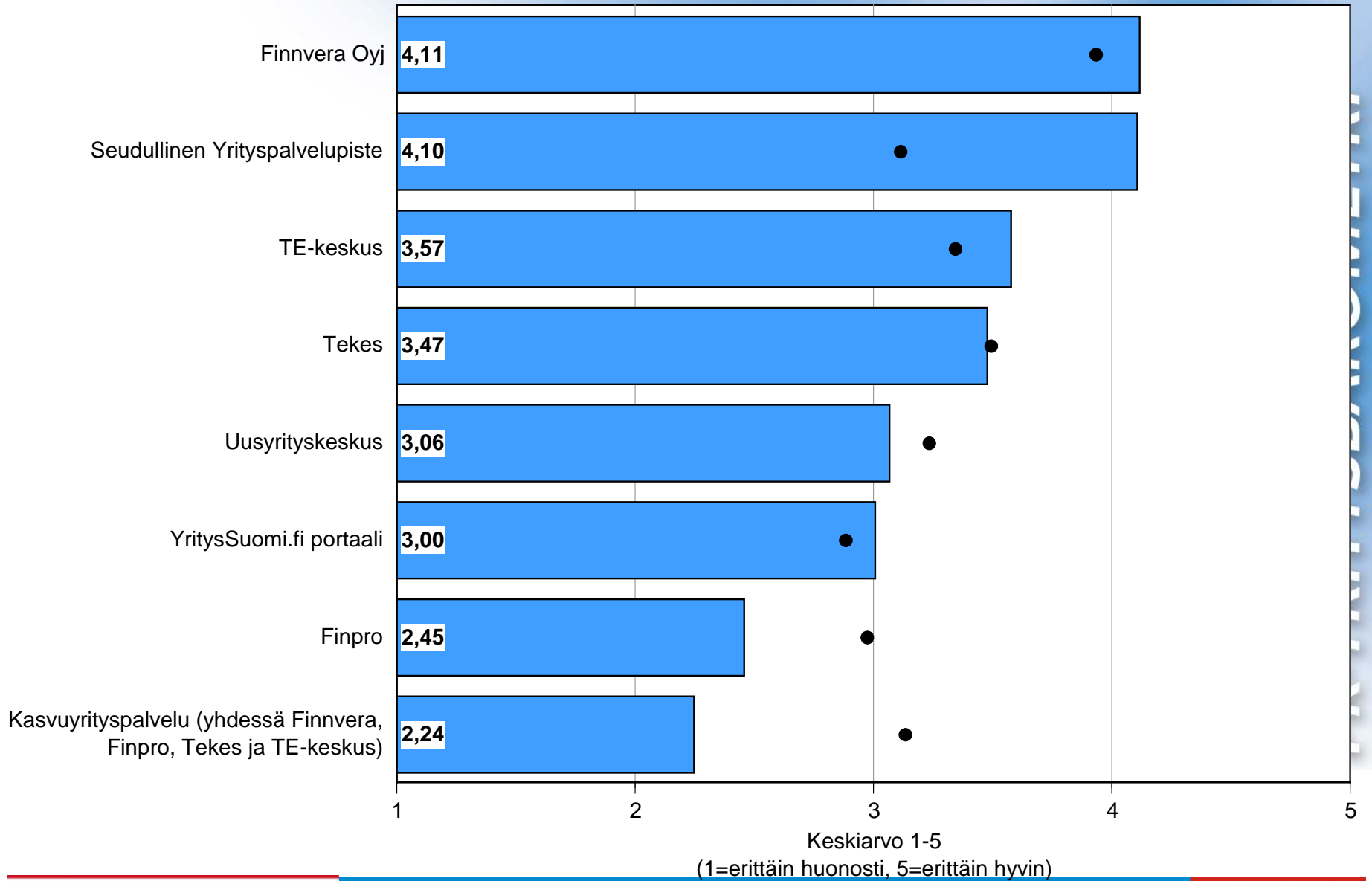




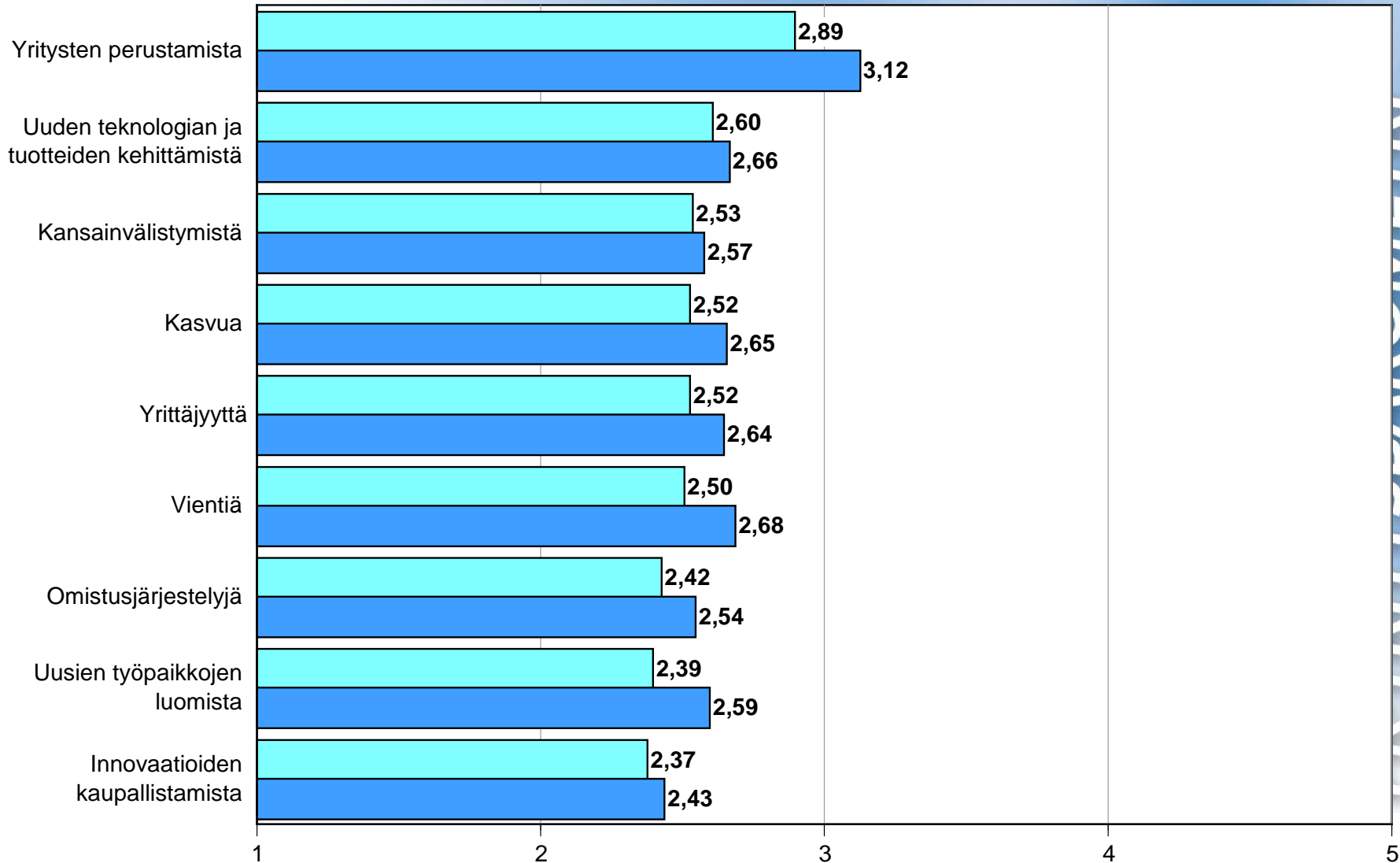


14. KUINKA HYVIN KÄYTETTY PALVELU EDISTI YRITYKSEN TOIMINTAA

Yritykset, jotka ovat käyttäneet ko. organisaation palveluja -



15. KUINKA HYVIN JULKISET YRITYSPALVELUORGANISAATIOT OVAT KYENNEET PARANTAMAAN YRITYSTEN TOIMINTAEDELLYTYKSIÄ YLEENSÄ



Keskiarvo 1-5

(1=erittäin huonosti, 5=erittäin hyvin)

KOKO MAA

Kanta-Häme

