

# KANTAR

## Yrittäjägallup elokuu 2021

1.9.2021

Kantar TNS Oy

Jaakko Hyry

t. 220405049

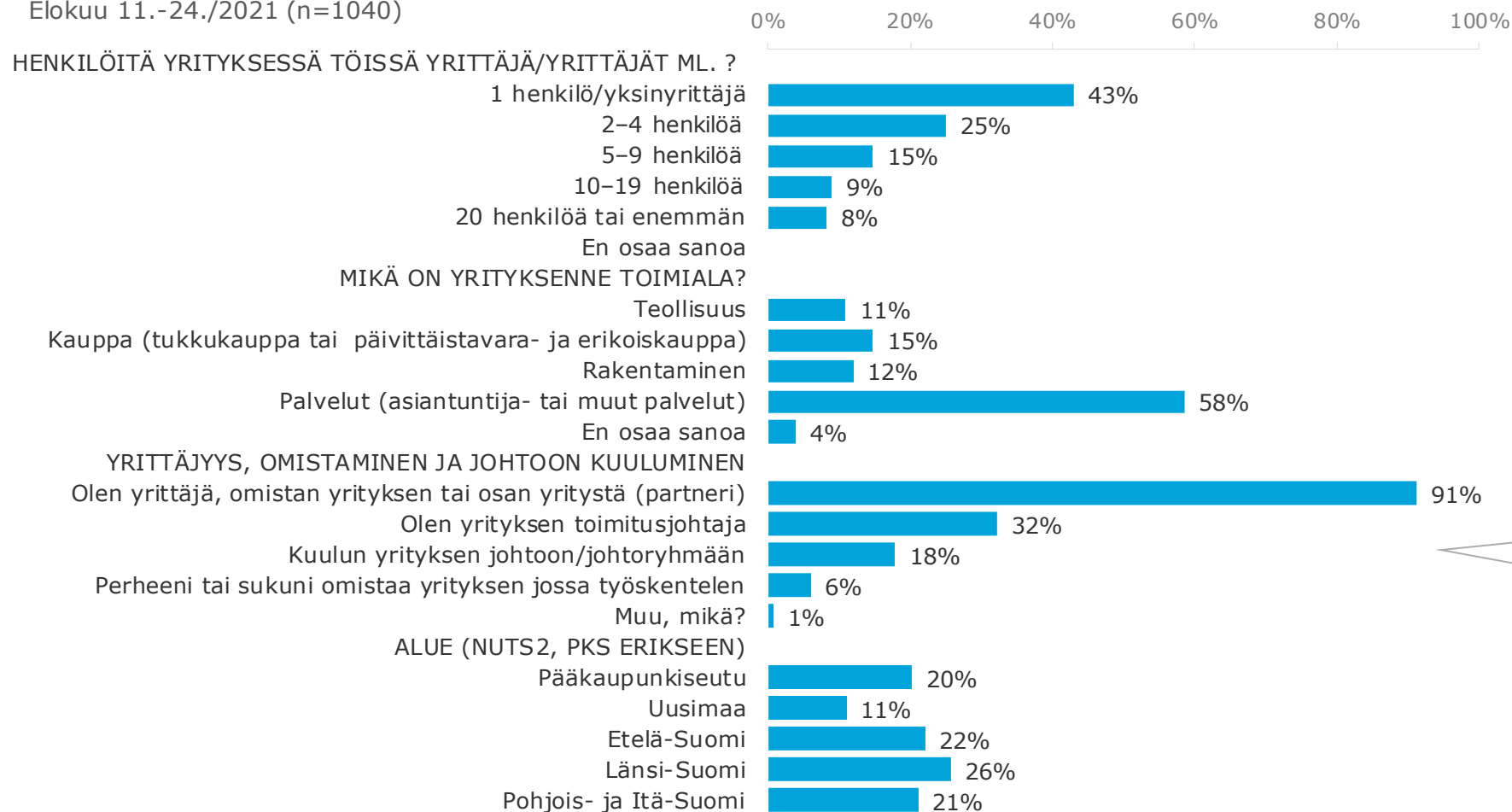
# Tutkimuksen tarkoitus ja toteutus

- Tämän Yrittäjägallupin tarkoituksena on selvittää pienten ja keskisuurten yritysten yrittäjien mielipiteitä ja näkemyksiä ajankohtaisista aiheista.
- Tutkimus toteutettiin monimenetelmätutkimuksena, jolloin osa vastaajista osallistui tiedonkeruuseen sähköpostikyselyllä ja osa Gallup Forum -internetpaneelin kautta.
- Tutkimukseen vastasi yhteensä 1040 pk-yrityksen edustajaa seuraavasti:
  1. Gallup Forum -paneelista lähestyen sen yrittäjäpanelisteja (147 vastausta)
  2. Bisnode -yritystietokannasta sähköpostikyselynä (290 vastausta)
  3. Suomen Yrittäjien rekisteristä sähköpostikyselynä (603 vastausta)
- Kaikki vastaukset tallentuivat yhteismitallisina samaan tietokantaan analysointia varten.
- Tiedonkeruu tehtiin 11.8. - 24.8. 2021 välisenä aikana.
- Tulosten luottamusväli on kokonaistuloksen osalta +- 3,1 prosenttiyksikköä.

# Aineiston rakenne

## Aineiston rakenne

Elokuu 11.-24./2021 (n=1040)

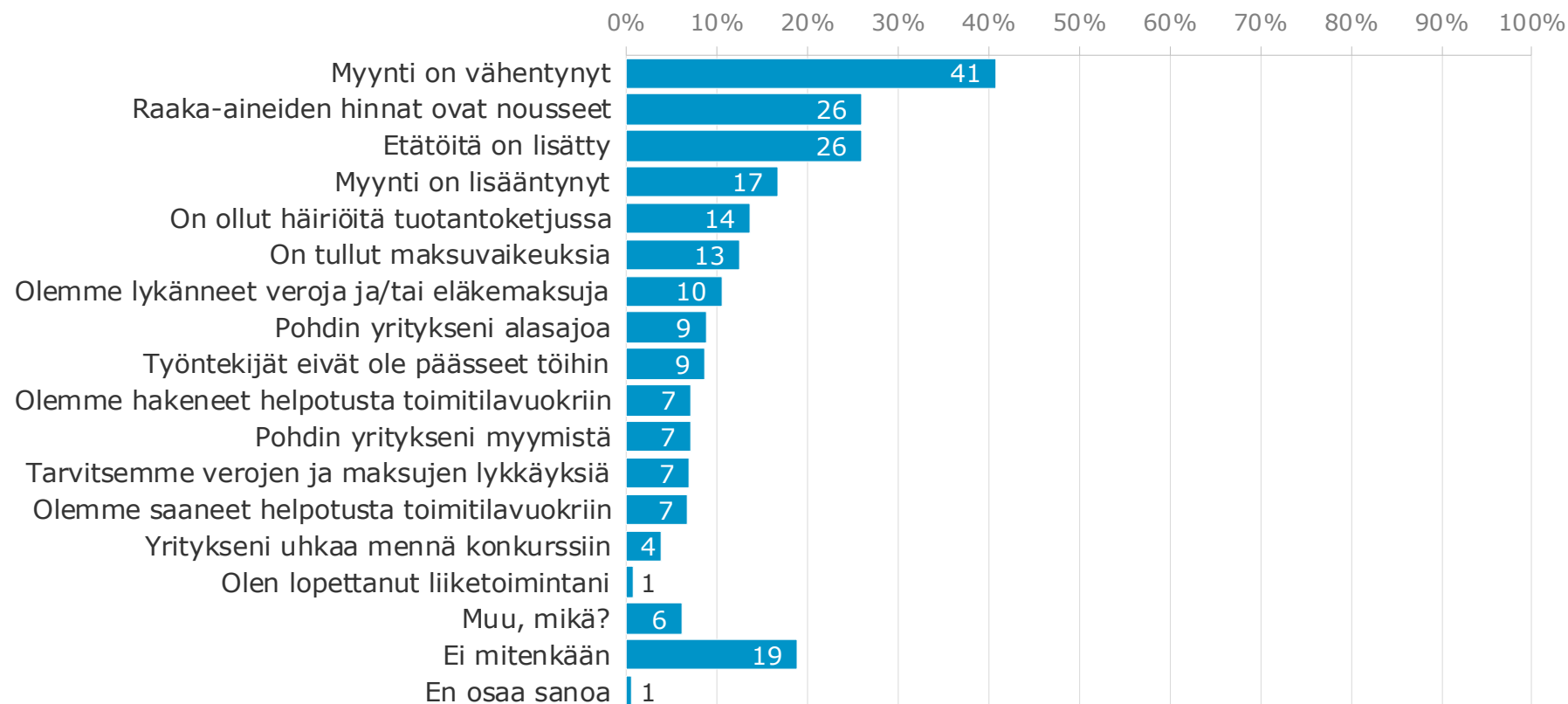


Vastaaja voi tässä kuulua useampaan ryhmään samanaikaisesti.

# Mitä koronavirus on aiheuttanut yrityksen toimintaan

Mitä koronavirus on aiheuttanut yrityksesi toimintaan?  
Voit valita useita vaihtoehtoja.

Elokuu 11.-24./2021 (n=1040)

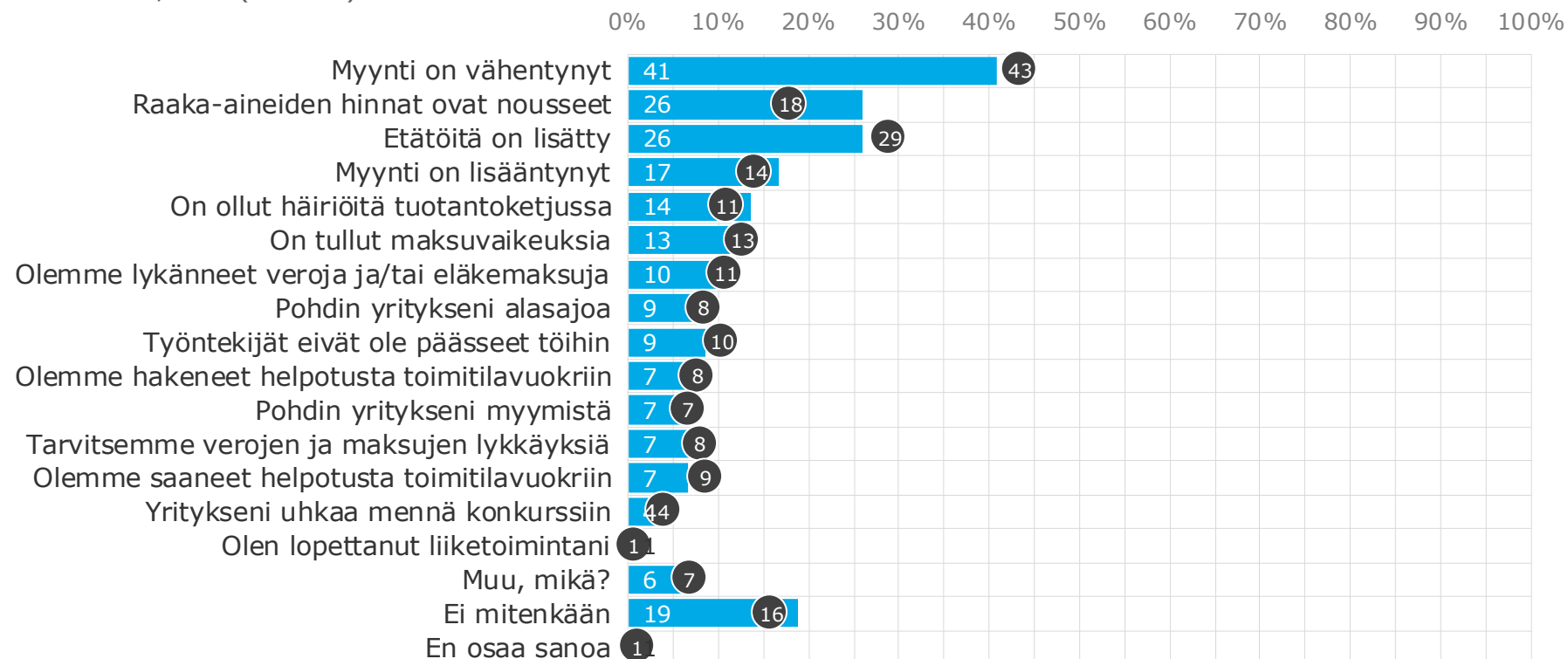


# Mitä koronavirus on aiheuttanut yrityksen toimintaan, kierrosvertailu

Mitä koronavirus on aiheuttanut yrityksesi toimintaan?

Voit valita useita vaihtoehtoja.

Elokuu 11.-24./2021 (n=1040)



■ Elokuu 11.-24./2021 (n=1040)

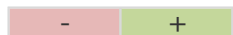
● Toukokuu 24.-27. K2/2021 (n=1018)

# Mitä koronavirus on aiheuttanut yrityksen toimintaan, kierrosvertailu

%	Elokuu 11.- 24./2021 (n=1040)	Toukokuu 24.- 27. K2/2021 (n=1018)	Toukokuu 6.- 14. K1/2021 (n=1013)	Maaliskuu 19.- 24./2021 (n=1120)	Helmikuu 22.- 24./2021 (n=1114)	Loka-Marras 28.10.- 5.11/2020 (n=1097)	Heinä-Elo 30.7.- 10.8/2020 (n=1034)	Toukokuu 19.- 25./2020 (n=1008)	Huhtikuu 21.- 23./2020 (n=1152)	Huhtikuu 1.- 3./2020 (n=1111)	Maaliskuu 18.- 24./2020 (n=1183)
Myynti on vähentynyt	<b>41</b>	43	47	55	53	55	59	68	61	62	53
Raaka-aineiden hinnat ovat nousseet	<b>26</b>	18	18	14	10	6	5	4	4	3	2
Etätoita on lisätty	<b>26</b>	29	27	31	29	23	27	26	36	31	22
Myynti on lisääntynyt	<b>17</b>	14	13	12	10	9	7	4	4	3	3
On ollut häiriötä tuotantoketjussa	<b>14</b>	11	14	12	12	12	13	13	13	13	10
On tullut maksuvaikeuksia	<b>13</b>	13	14	15	13	14	14	18	18	20	23
Olemme lykänneet veroja ja/tai eläkemaksuja	<b>10</b>	11	11	14	12	14	.	.	.	.	.
Pohdin yritykseni alasajoa	<b>9</b>	8	10	12	10	9	9	9	10	12	.
Työntekijät eivät ole päässeet töihin	<b>9</b>	10	8	9	12	11	9	9	13	10	13
Olemme hakeneet helpotusta toimitilavuokriin	<b>7</b>	8	10	11	11	12	11	13	15	.	.
Pohdin yritykseni myymistä	<b>7</b>	7	8	10	7	.	.	.	.	.	.
Tarvitsemme verojen ja maksujen lykkäyksiä	<b>7</b>	8	7	11	8	10	.	.	.	.	.
Olemme saaneet helpotusta toimitilavuokriin	<b>7</b>	9	10	8	10	11	11	13	10	.	.
Yritykseni uhkaa mennä konkurssiin	<b>4</b>	4	4	6	5	4	5	7	8	10	.
Olen lopettanut liiketoimintani	<b>1</b>	1	0	0	1	.	.	.	.	.	.
Muu, mikä?	<b>6</b>	7	8	8	9	12	9	9	11	9	10
Ei mitenkään	<b>19</b>	16	18	13	16	14	13	10	5	7	8
En osaa sanoa	<b>1</b>	1	0	1	1	1	1	1	1	0	1

# Mitä koronavirus on aiheuttanut yrityksen toimintaan, luvut

Merkitsevä ero muuhun aineistoon



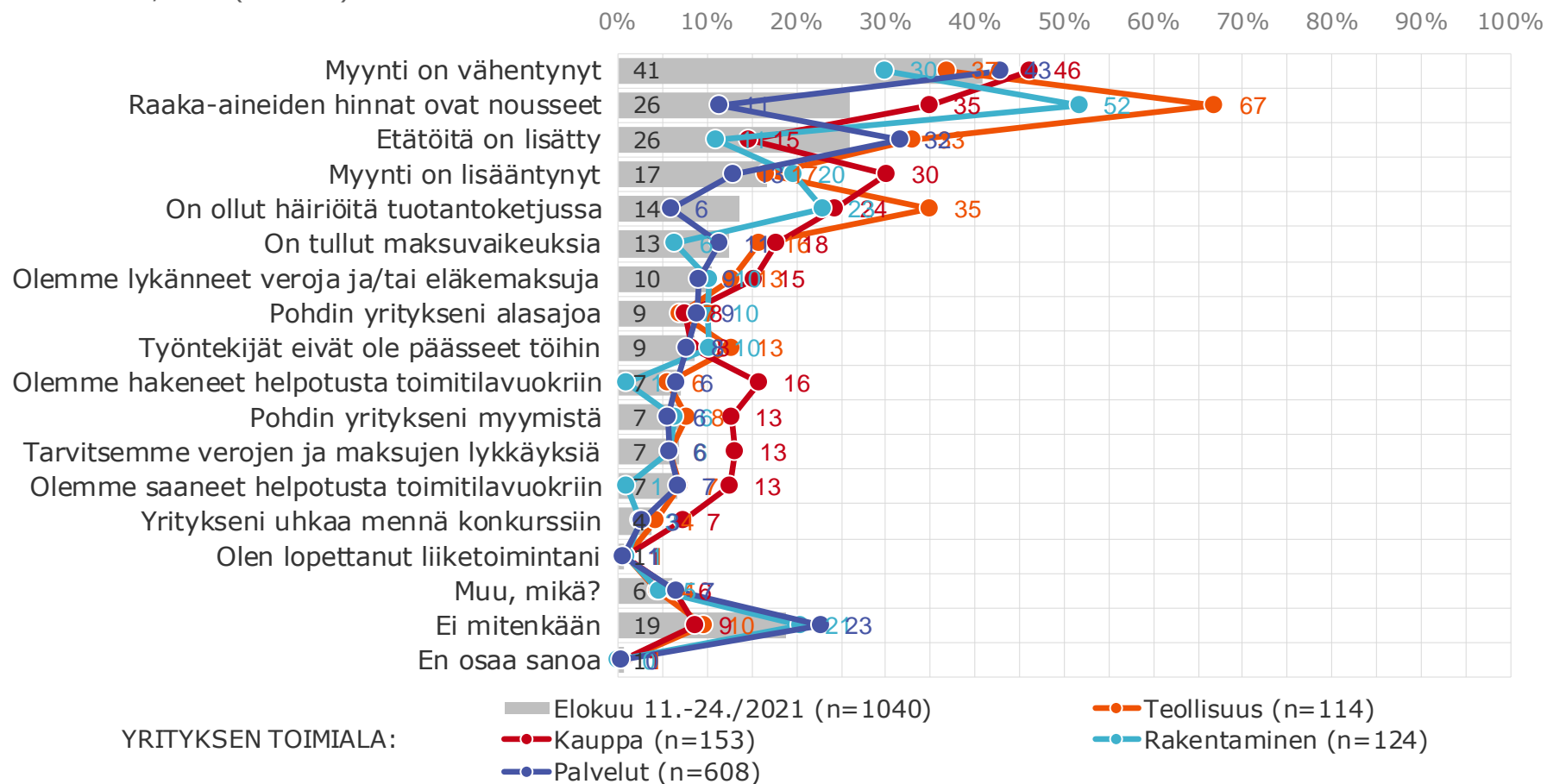
Mitä koronavirus on aiheuttanut yrityksesi toimintaan? Voit valita useita vaihtoehtoja.	Elokuu 11.-24/2021 (n=1040)	Teollisuus (n=114)	Kauppa (n=153)	Rakentaminen (n=124)	Palvelut (n=608)	1 hlö (n=447)	2-4 hlöä (n=260)	5-9 hlöä (n=154)	10 hlöä tai enemmän (n=180)	Pääkaupunkiseutu (n=210)	Uusimaa (n=114)	Etelä-Suomi (n=229)	Länsi-Suomi (n=267)	Pohjois- ja Itä-Suomi (n=218)	18-39 v (n=124)	40-49 v (n=245)	50-59 v (n=376)	60- v (n=295)
Myynti on vähentynyt	41	37	46	30	43	40	41	48	37	47	39	37	40	41	33	41	41	43
Raaka-aineiden hinnat ovat nousseet	26	67	35	52	11	13	30	40	41	19	23	30	26	29	30	26	29	20
Etätöitä on lisätty	26	33	15	11	32	19	22	33	42	37	31	24	27	15	32	32	24	22
Myynti on lisääntynyt	17	17	30	20	13	13	19	15	25	14	20	19	16	16	27	17	20	7
On ollut häiriötä tuotantoketjussa	14	35	24	23	6	5	10	28	27	11	10	15	15	15	15	14	16	10
On tullut maksuvaikeuksia	13	16	18	6	11	10	15	18	10	12	11	11	13	15	16	13	14	8
Olemme lykänneet veroja ja/tai eläk maksuja	10	13	15	10	9	6	12	18	14	11	8	13	7	13	12	10	12	9
Pohdin yritykseni alasajoa	9	7	8	10	9	11	9	6	4	11	6	9	8	8	7	6	9	11
Työntekijät eivät ole päässeet töihin	9	13	8	10	8	1	9	18	19	11	8	9	7	9	8	13	10	4
Olemme hakeneet helpotusta toimitilavuokriin	7	6	16	1	6	3	10	12	9	10	8	7	6	6	10	6	8	6
Pohdin yritykseni myymistä	7	8	13	6	6	3	10	10	9	6	4	7	8	8	1	7	7	10
Tarvitsemme verojen ja maksujen lykkäyksiä	7	6	13	6	6	5	8	10	6	10	4	7	7	5	8	7	7	5
Olemme saaneet helpotusta toimitilavuokriin	7	7	13	1	7	6	8	9	7	8	8	6	7	5	6	6	9	4
Yritykseni uhkaa mennä konkurssiin	4	4	7	3	3	3	3	7	4	6	1	4	3	3	4	3	6	2
Olen lopettanut liiketoimintani	1	1	1	1	1	1	0	1	0	1	0	2	0	0	0	0	1	1
Muu, mikä?	6	4	6	5	7	5	8	7	7	1	8	8	5	8	9	7	5	5
Ei mitenkään	19	10	9	21	23	29	13	9	10	21	14	18	18	20	13	18	15	27
En osaa sanoa	1	1	1	0	0	1	1	0	0	0	1	0	1	1	2	0	0	1

# Mitä koronavirus on aiheuttanut yrityksen toimintaan

Mitä koronavirus on aiheuttanut yrityksesi toimintaan?

Voit valita useita vaihtoehtoja.

Elokuu 11.-24./2021 (n=1040)



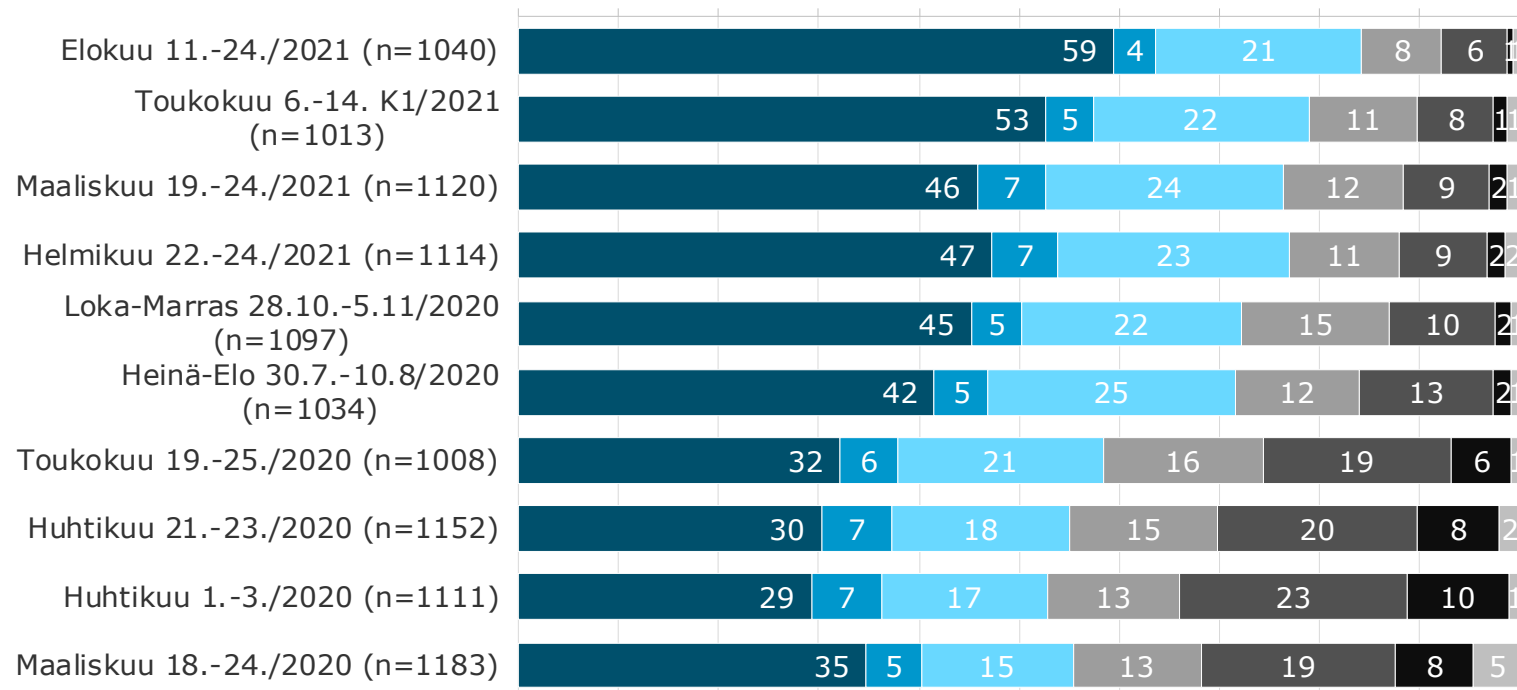


# Kuinka paljon myynti on vähentynyt (koko aineisto)

(kaikki vastaajat)

Kuinka paljon myynti on vähentynyt?

Elokuu 11.-24./2021 (n=1040) 0% 10% 20% 30% 40% 50% 60% 70% 80% 90% 100%



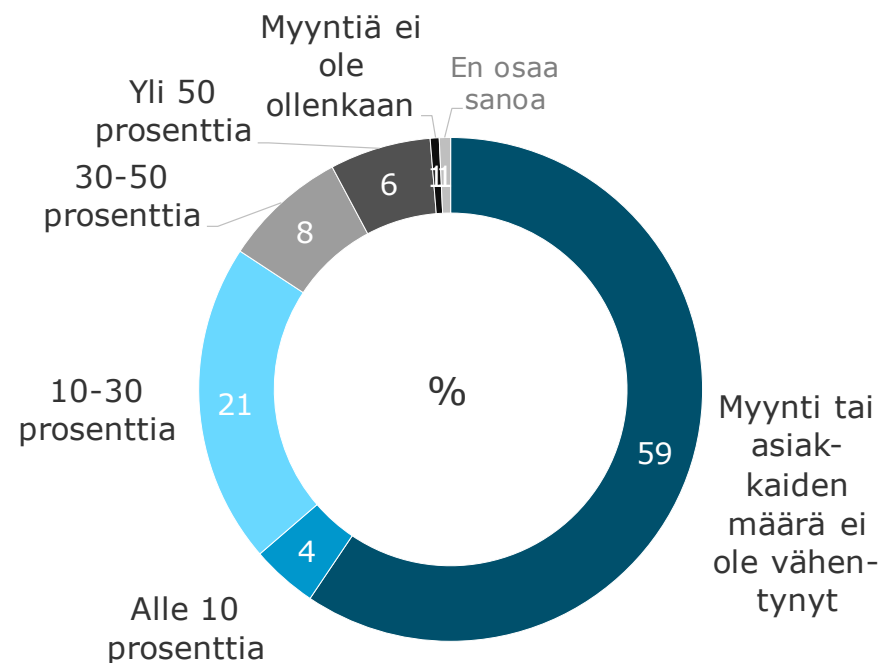
- Myynti tai asiakkaiden määrä ei ole vähentynyt
- Alle 10 prosenttia
- 10-30 prosenttia
- 30-50 prosenttia
- Yli 50 prosenttia
- Myyntiä ei ole ollenkaan
- En osaa sanoa

# Kuinka paljon myynti on vähentynyt (koko aineisto)

(kaikki vastaajat)

## Kuinka paljon myynti on vähentynyt?

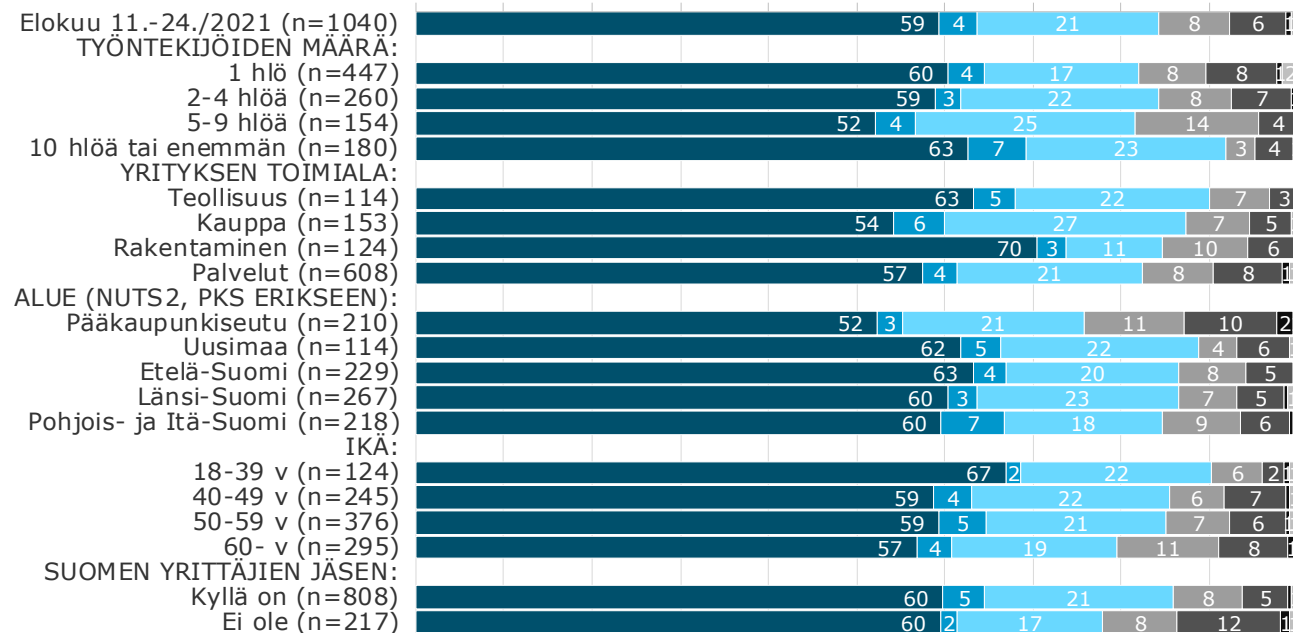
Elokuu 11.-24./2021 (n=1040)



(kaikki vastaajat)

## Kuinka paljon myynti on vähentynyt?

Elokuu 11.-24./2021 (n=1040)

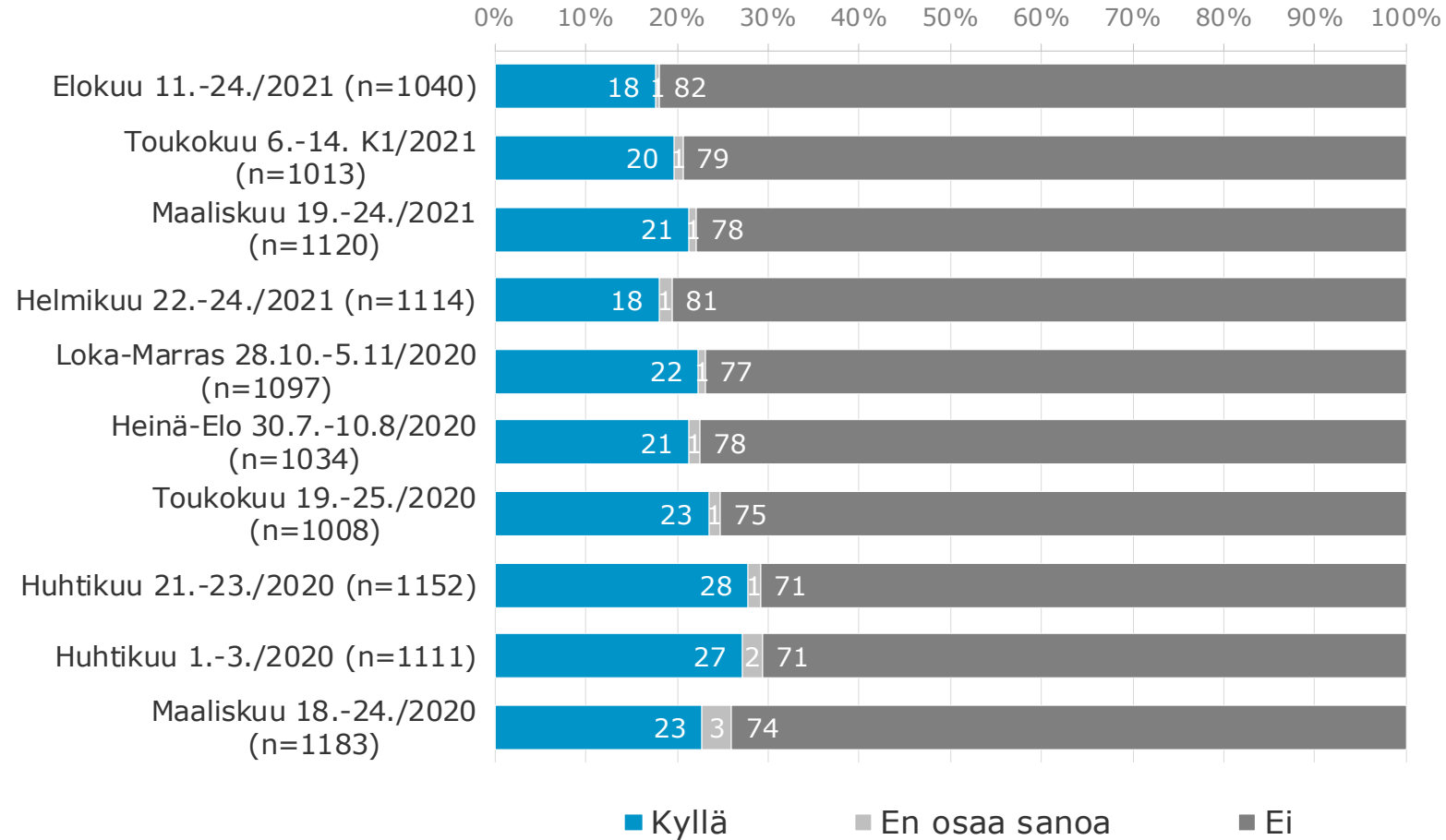


- Myynti tai asiakkaiden määrä ei ole vähentynyt
- Alle 10 prosenttia
- 10-30 prosenttia
- 30-50 prosenttia
- Yli 50 prosenttia
- Myyntiä ei ole ollenkaan
- En osaa sanoa

# Onko käynnistetty koronatilanteen vuoksi lomautuksia

Onko yrityksessäsi käynnistetty koronatilanteen vuoksi lomautuksia?

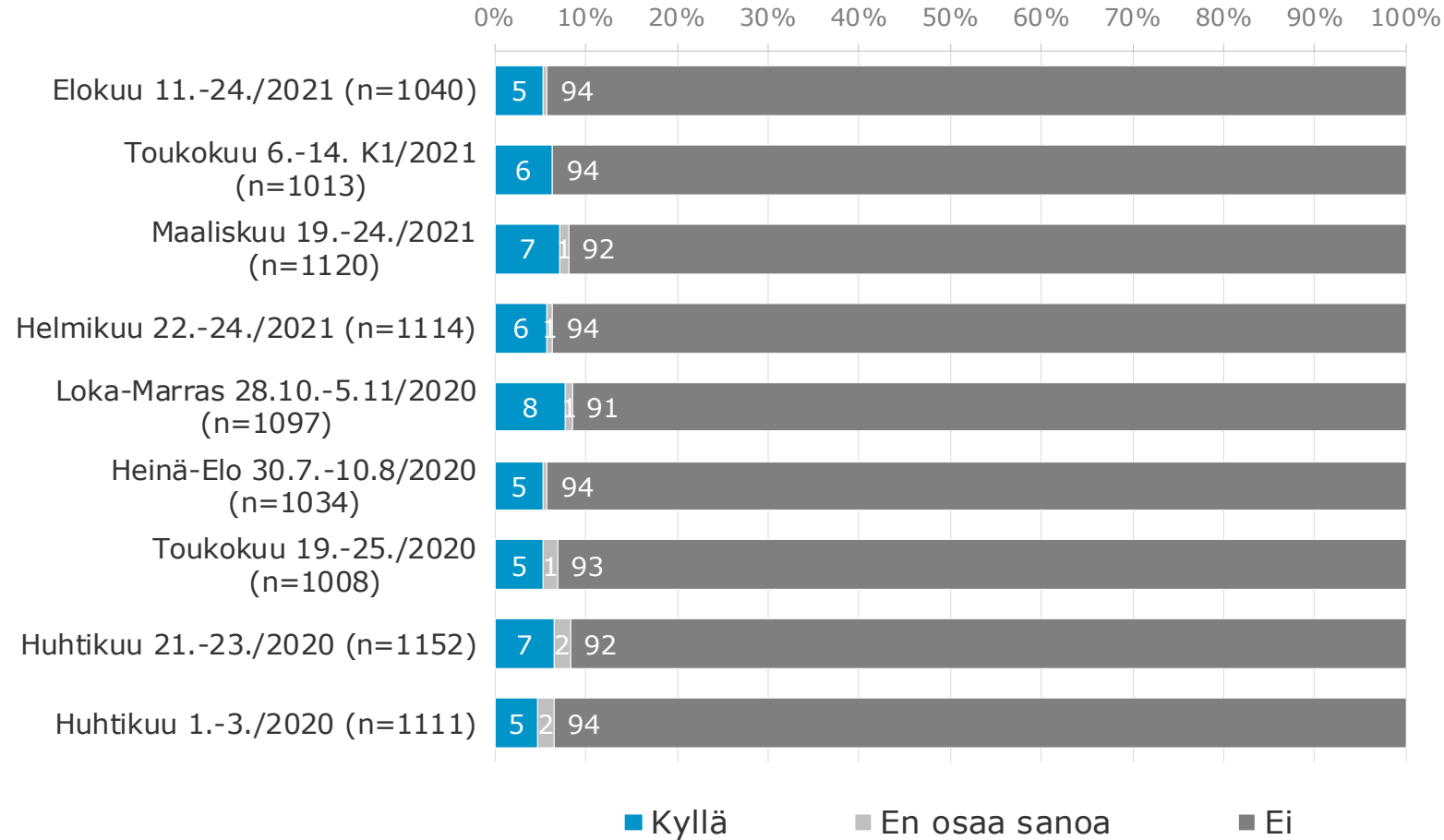
Elokuu 11.-24./2021 (n=1040)



# Onko käynnistetty koronatilanteen takia irtisanomisia

Onko yrityksessäsi käynnistetty koronatilanteen takia irtisanomisia?

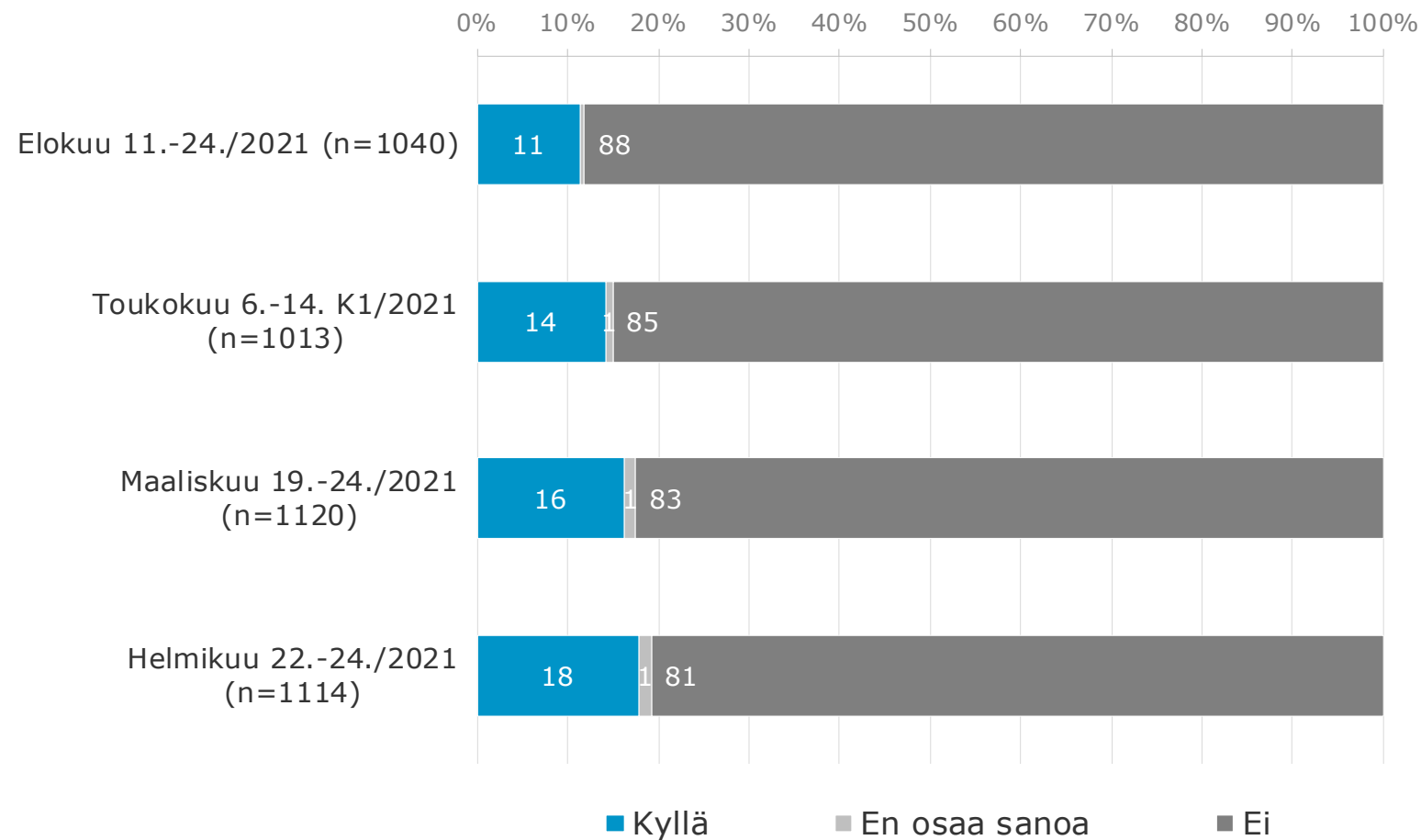
Elokuu 11.-24./2021 (n=1040)



# Onko käynnistetty koronakriisin vuoksi tilapäisiä palkanalennuksia

Onko yrityksessäsi toteutettu koronakriisin vuoksi tilapäisiä palkanalennuksia?

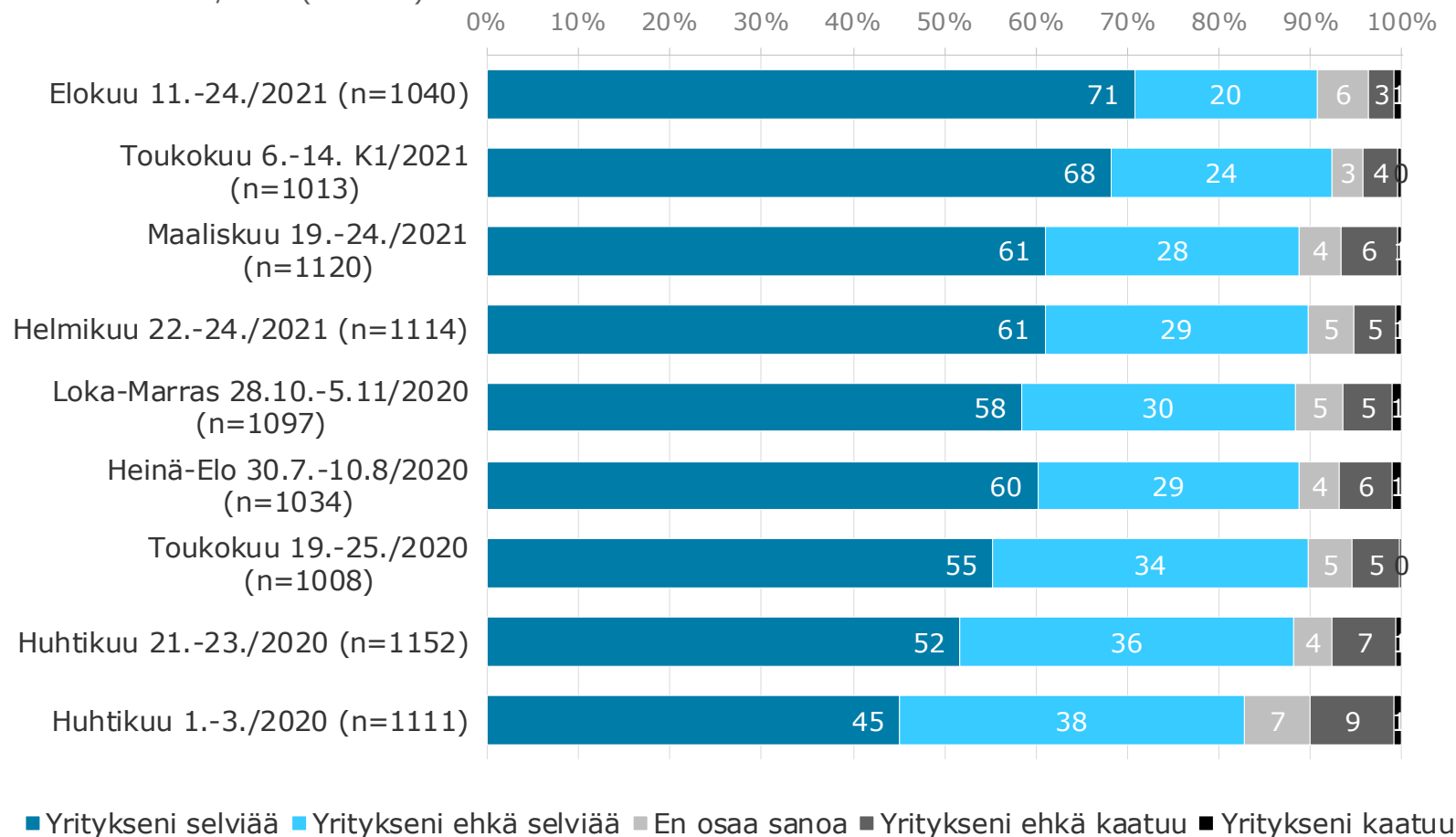
Elokuu 11.-24./2021 (n=1040)



# Miten koronakriisi vaikuttaa yrityksen tulevaisuuteen

Miten koronakriisi vaikuttaa yrityksesi tulevaisuuteen?

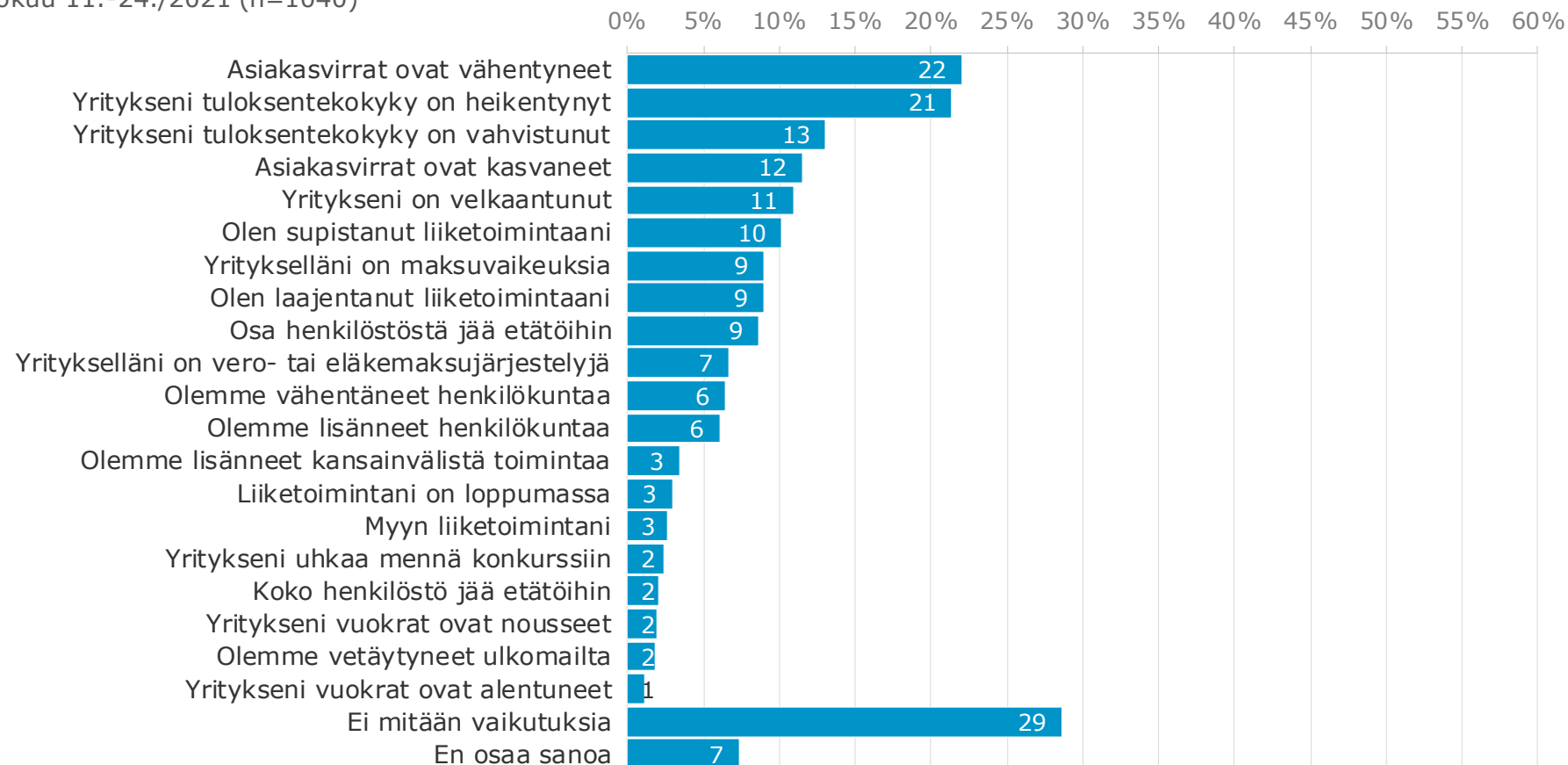
Elokuu 11.-24./2021 (n=1040)



# Mitä vaikutuksia pandemia jättää yrityksiin

Koronakriisi näyttää hellittävän. Mitä vaikutuksia pandemia jättää yrityksesi?

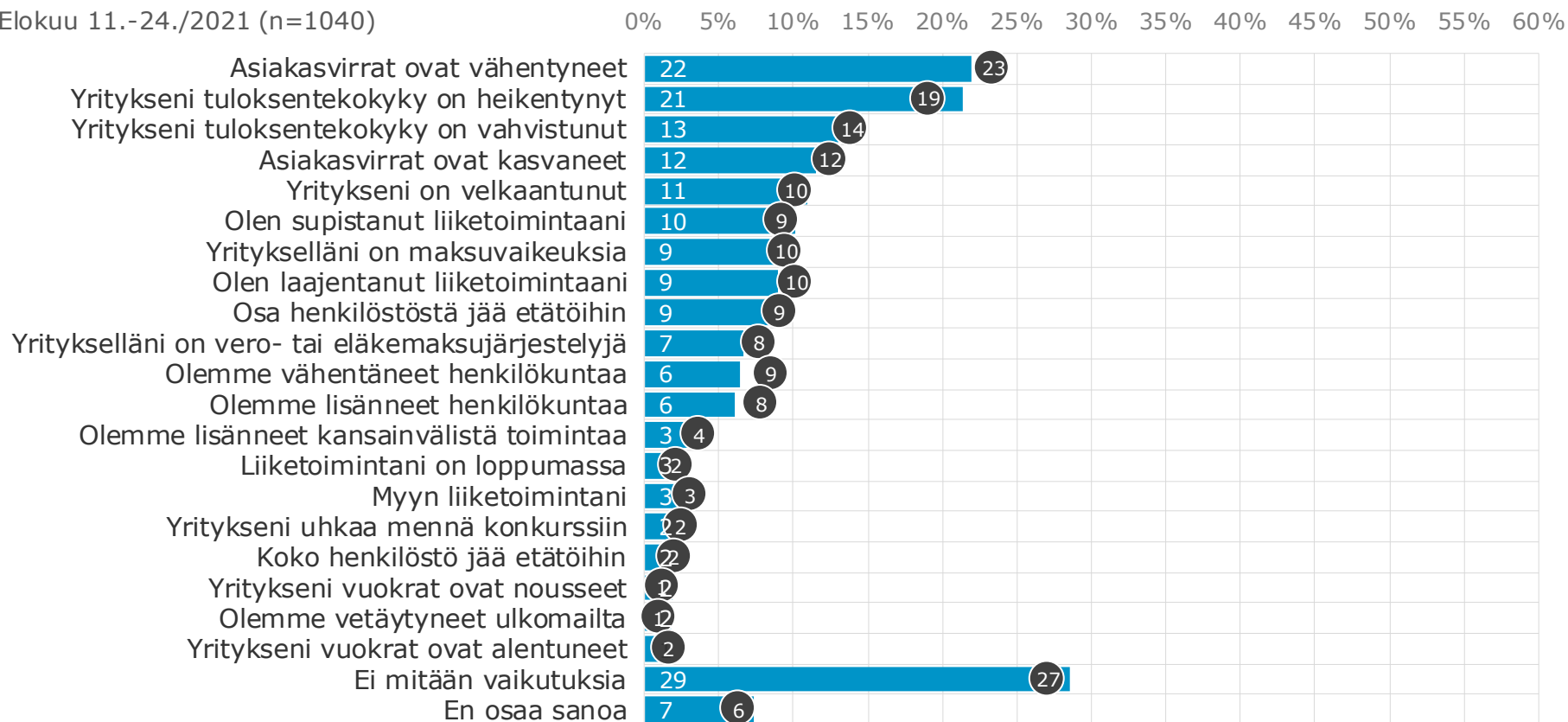
Elokuu 11.-24./2021 (n=1040)



# Mitä vaikutuksia pandemia jättää yrityksiin

Koronakriisi näyttää hellittävän. Mitä vaikutuksia pandemia jättää yritykseen?

Elokuu 11.-24./2021 (n=1040)



■ Elokuu 11.-24./2021 (n=1040)

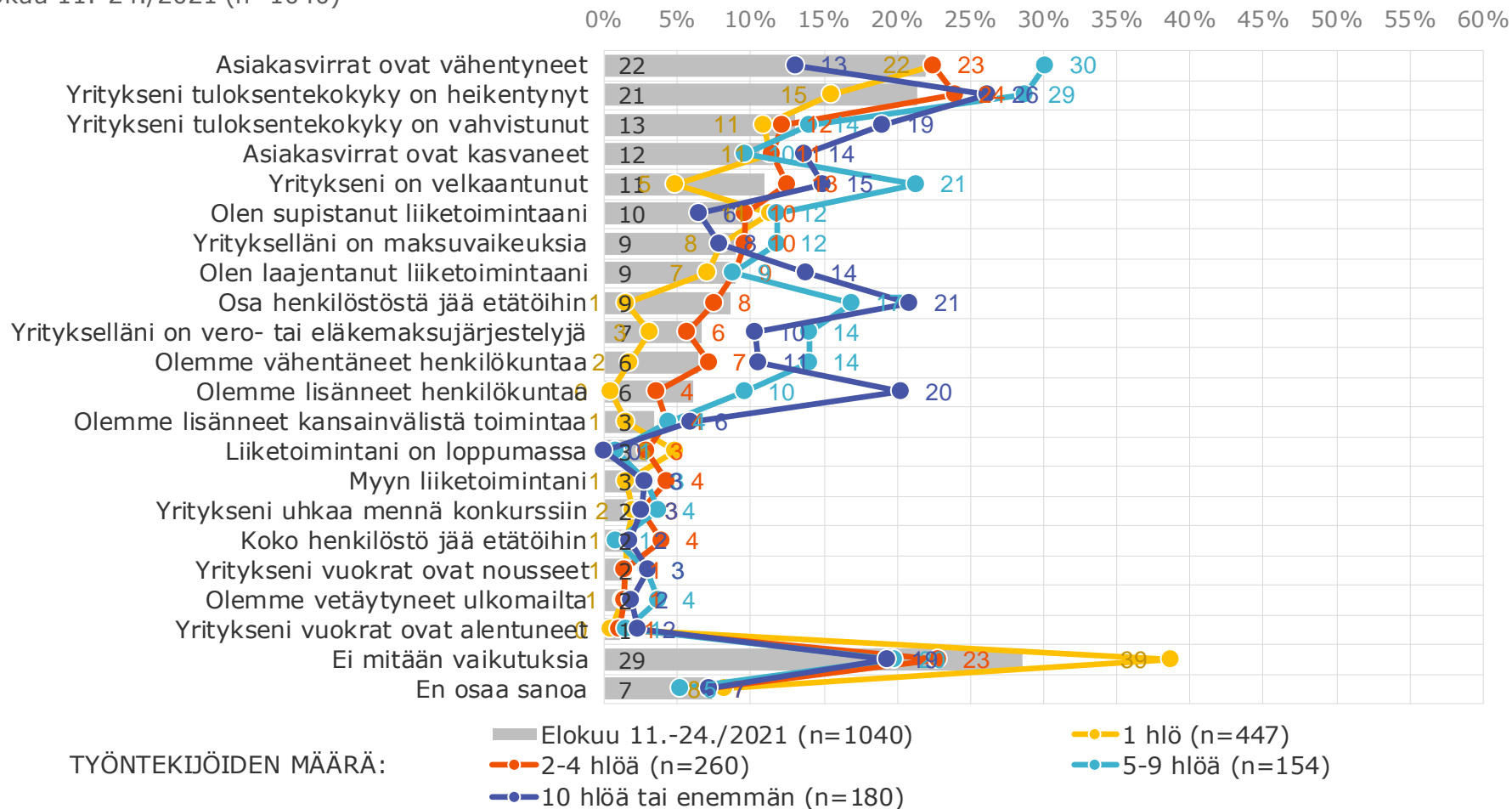
● Toukokuu 24.-27. K2/2021 (n=1018)



# Mitä vaikutuksia pandemia jättää yrityksiin

Koronakriisi näyttää hellittävän. Mitä vaikutuksia pandemia jättää yrityksesi?

Elokuu 11.-24./2021 (n=1040)



# Mitä vaikutuksia pandemia jättää yrityksiin

Koronakriisi näyttää hellittävän. Mitä vaikutuksia pandemia jättää yritykseen?

Elokuu 11.-24./2021 (n=1040)

