

Yrittäjägallup kesäkuu 2021 Koronakriisin vaikutukset yrityksiin (kysytty toukokuun lopussa 2021)

30.6.2021

Kantar TNS Oy

Jaakko Hyry

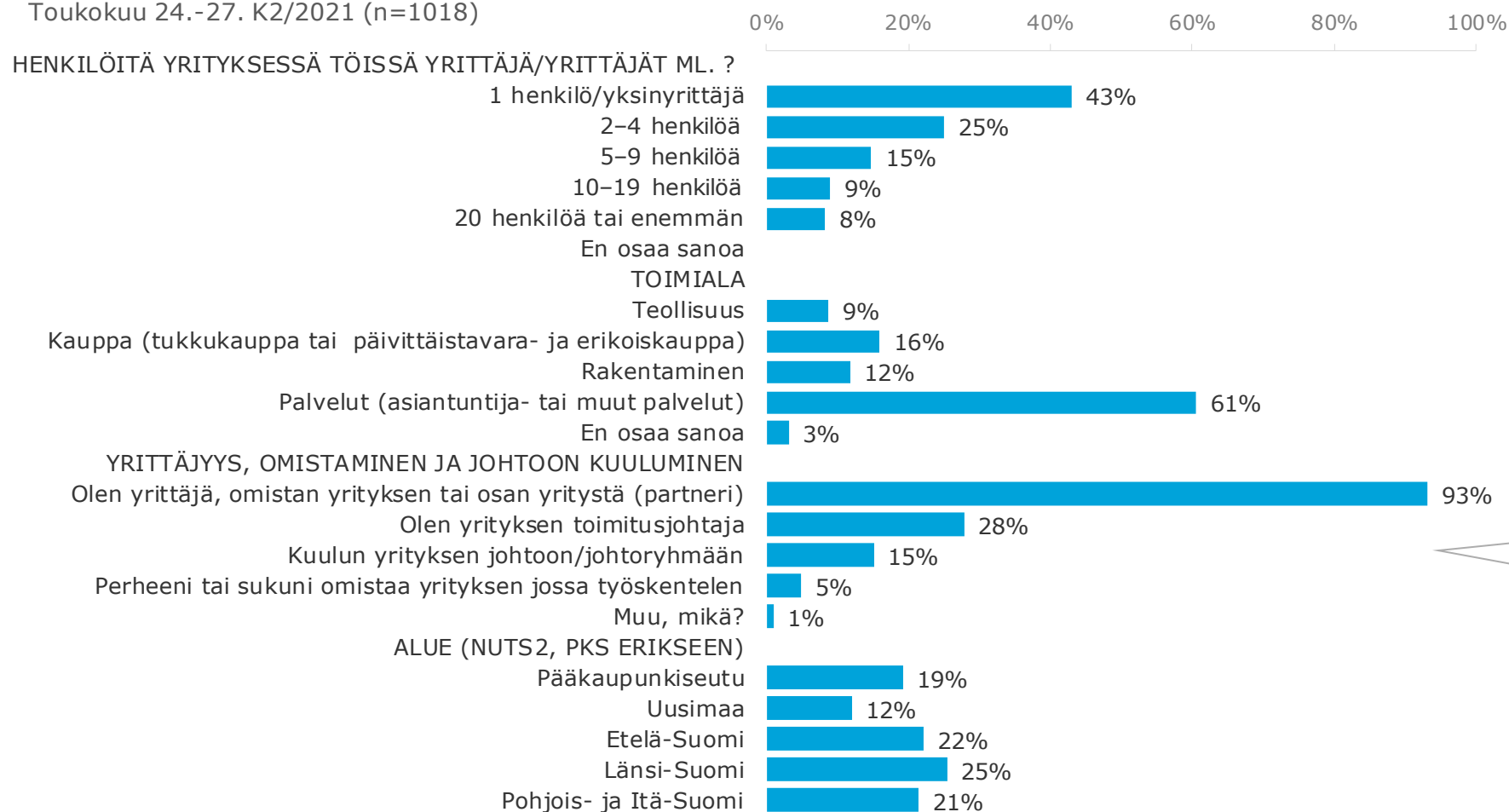
Tutkimuksen tarkoitus ja toteutus

- Tämä Yrittäjägallup selvittää pienten ja keskisuurten yritysten mielipiteitä ja näkemyksiä ajankohtaisista aiheista.
- Tutkimus toteutettiin monimenetelmätutkimuksena, jolloin osa vastaajista osallistui tiedonkeruuseen sähköpostikyselyllä ja osa Gallup Forum -internetpaneelin kautta.
- Tutkimukseen vastasi yhteensä 1018 pk-yrityksen edustajaa seuraavasti:
 1. Gallup Forum -paneelistä lähestyen sen yrittäjäpanelisteja (176 vastausta)
 2. Bisnode -yritystietokannasta sähköpostikyselynä (232 vastausta)
 3. Suomen Yrittäjien rekisteristä sähköpostikyselynä (610 vastausta)
- Kaikki vastaukset tallentuivat yhteismitallisina samaan tietokantaan analysointia varten.
- Tiedonkeruu tehtiin 23.5.-27.5.välisenä aikana.
- Tulosten luottamusväli on kokonaistuloksen osalta +- 3,1 prosenttiyksikköä.

Aineiston rakenne

Aineiston rakenne

Toukokuu 24.-27. K2/2021 (n=1018)

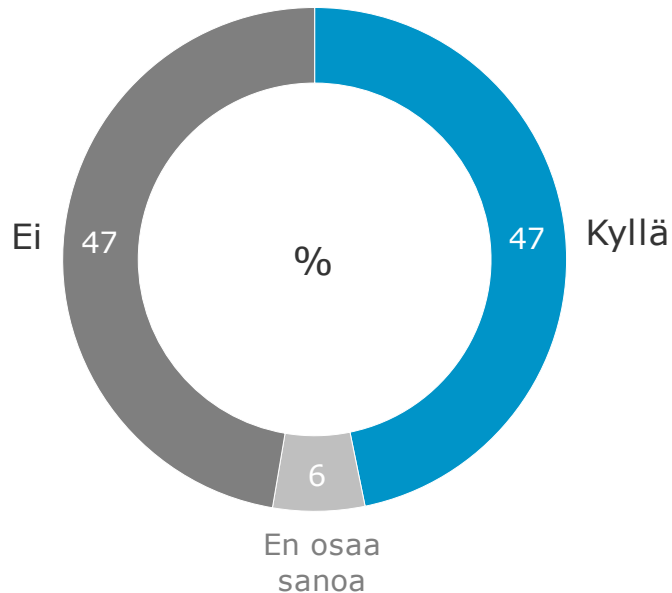


Vastaaja voi tässä kuulua useampaan ryhmään samanaikaisesti.

Onko yrityksesi liikevaihto noussut koronakriisin pahimmista vaiheista?

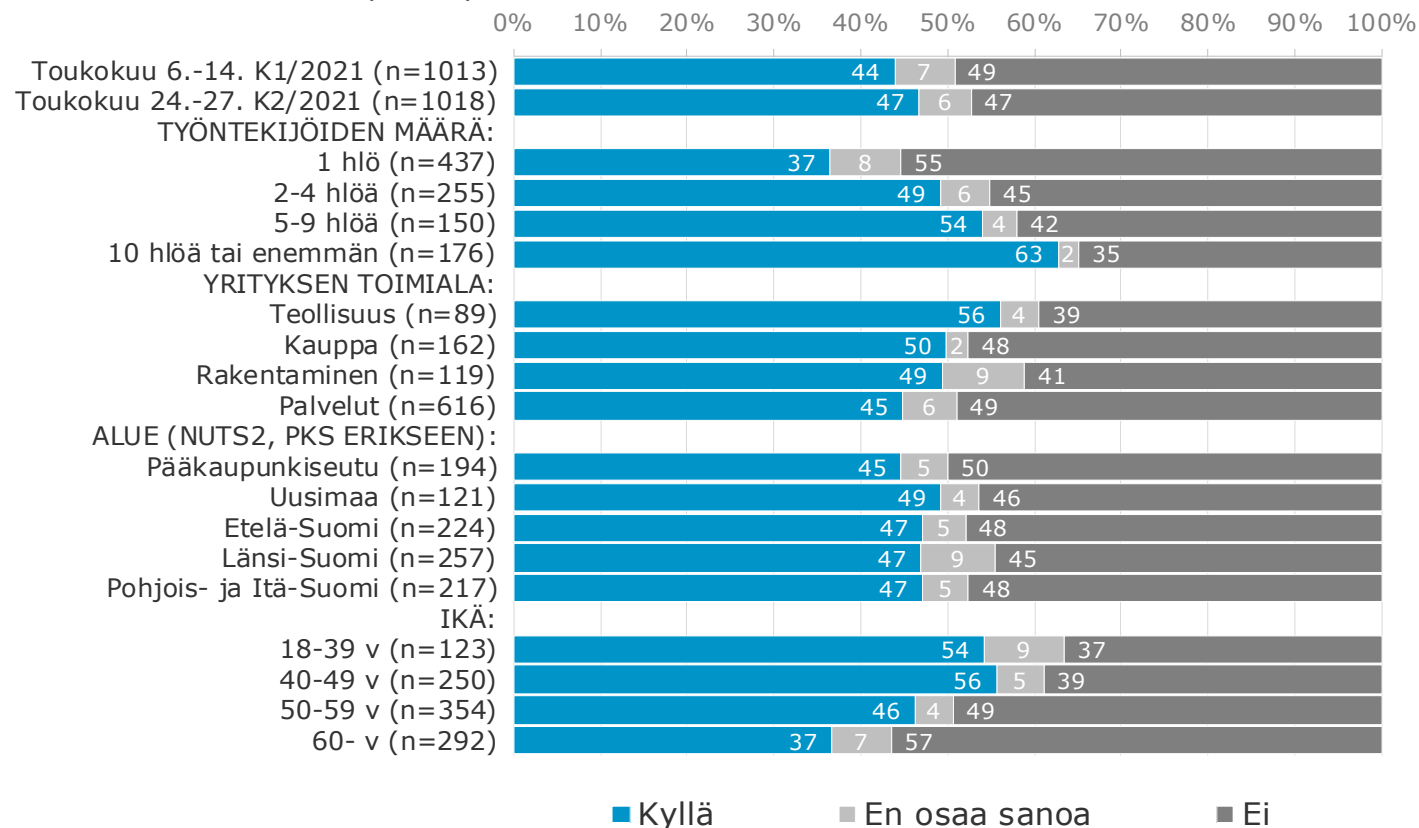
Onko yrityksesi liikevaihto noussut koronakriisin pahimmista vaiheista?

Toukokuu 24.-27. K2/2021 (n=1018)



Onko yrityksesi liikevaihto noussut koronakriisin pahimmista vaiheista?

Toukokuu 24.-27. K2/2021 (n=1018)

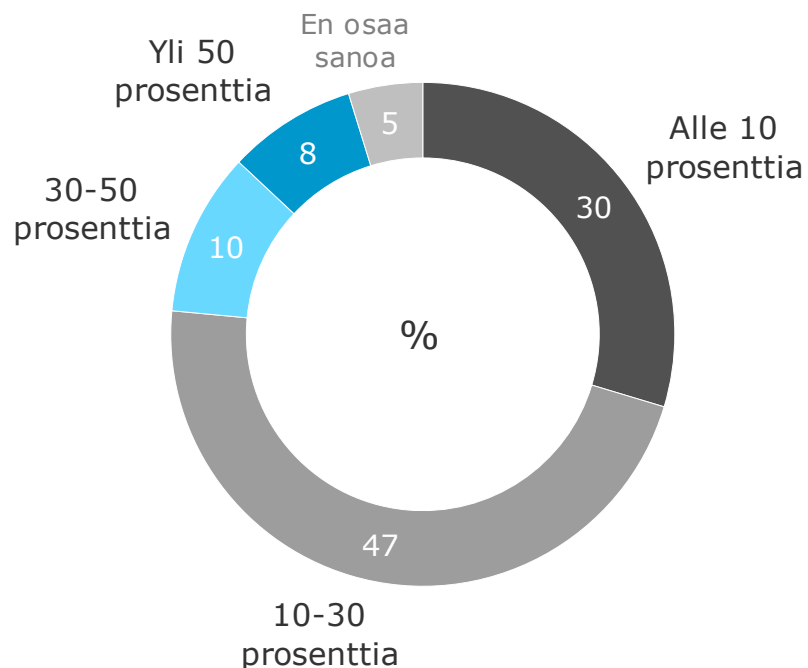


Kuinka paljon yrityksesi liikevaihto on noussut koronakriisin pahimmista vaiheista (jos liikevaihto on noussut)?

(jos liikevaihto on noussut)

Kuinka paljon yrityksesi liikevaihto on noussut koronakriisin pahimmista vaiheista?

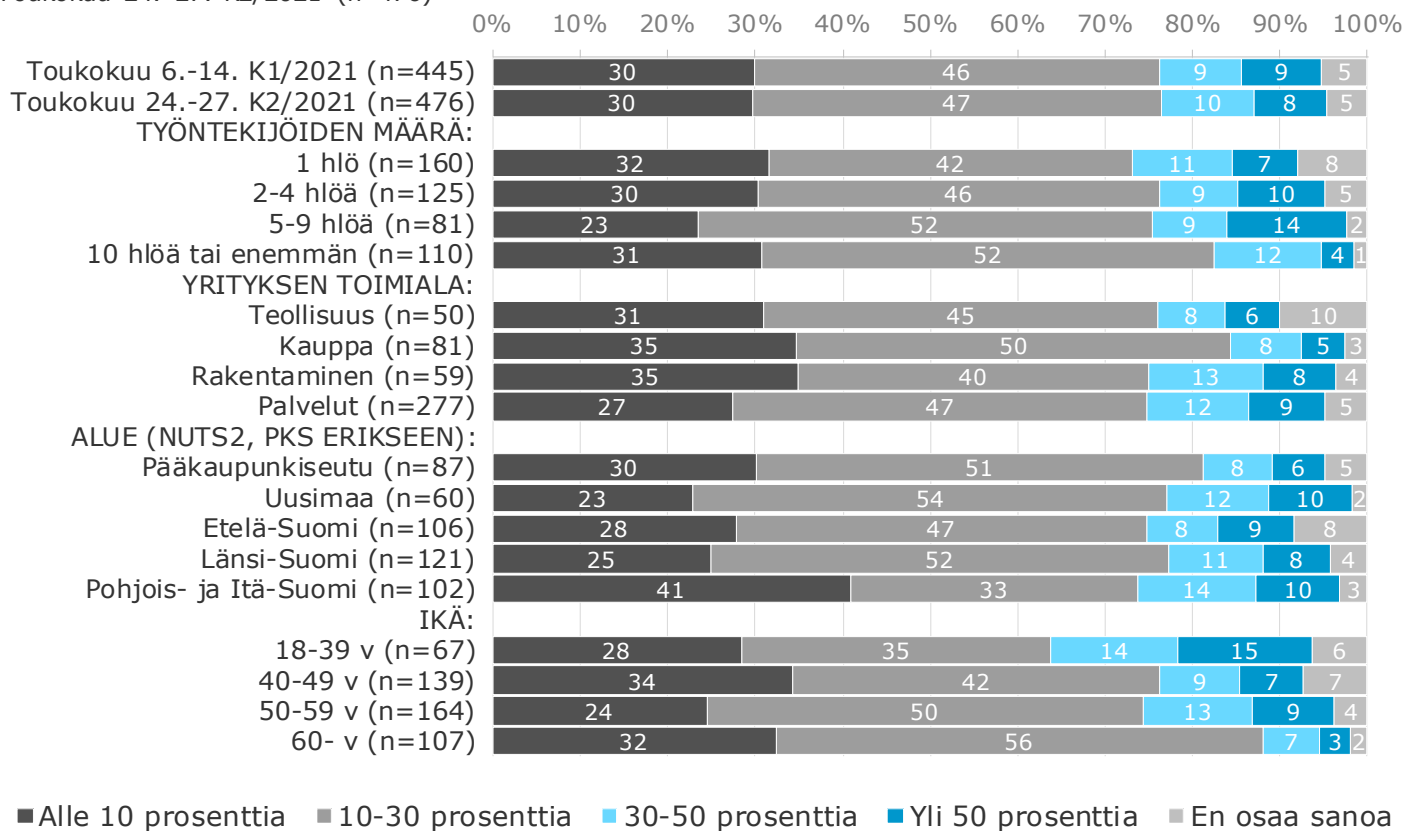
Toukokuu 24.-27. K2/2021 (n=476)



(jos liikevaihto on noussut)

Kuinka paljon yrityksesi liikevaihto on noussut koronakriisin pahimmista vaiheista?

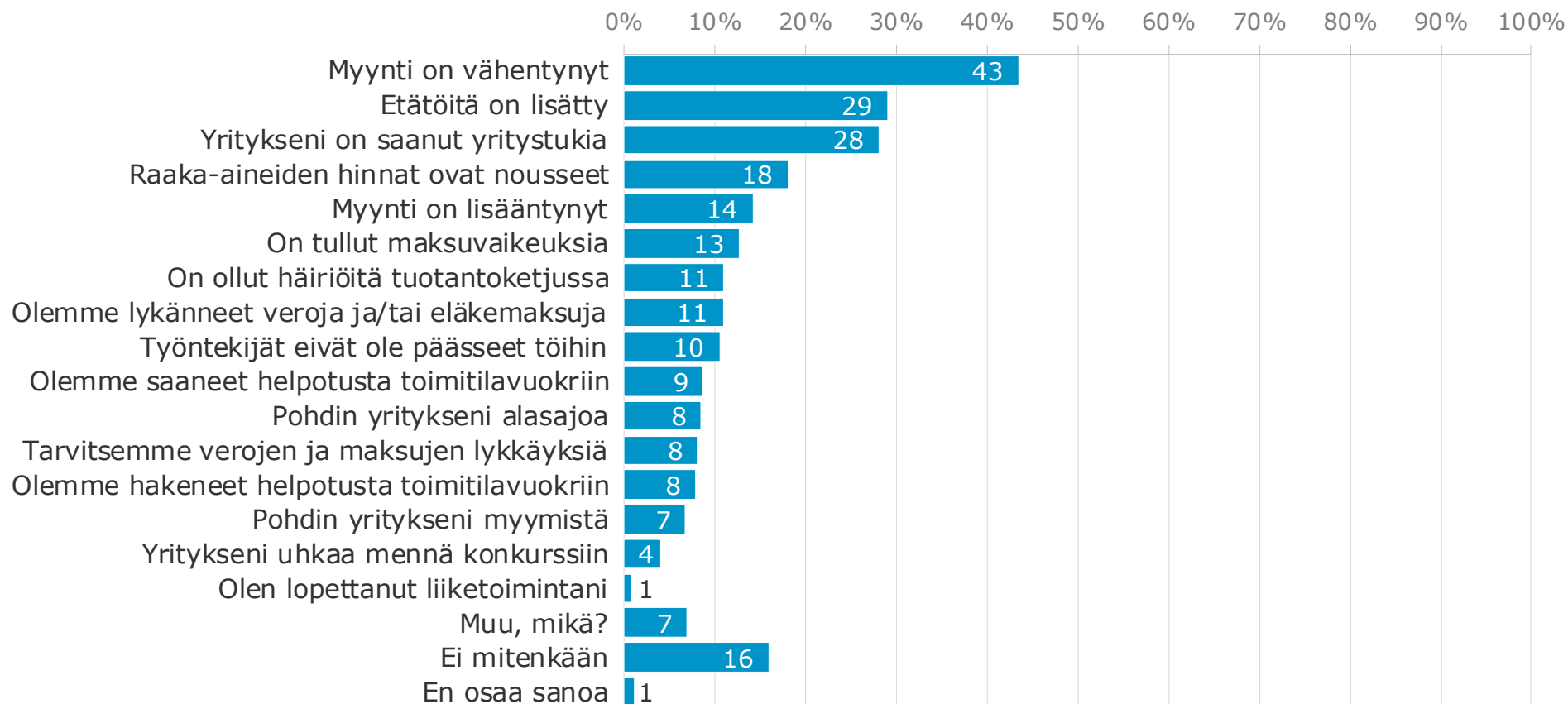
Toukokuu 24.-27. K2/2021 (n=476)



Mitä koronavirus on aiheuttanut yrityksesi toimintaan?

Mitä koronavirus on aiheuttanut yrityksesi toimintaan?

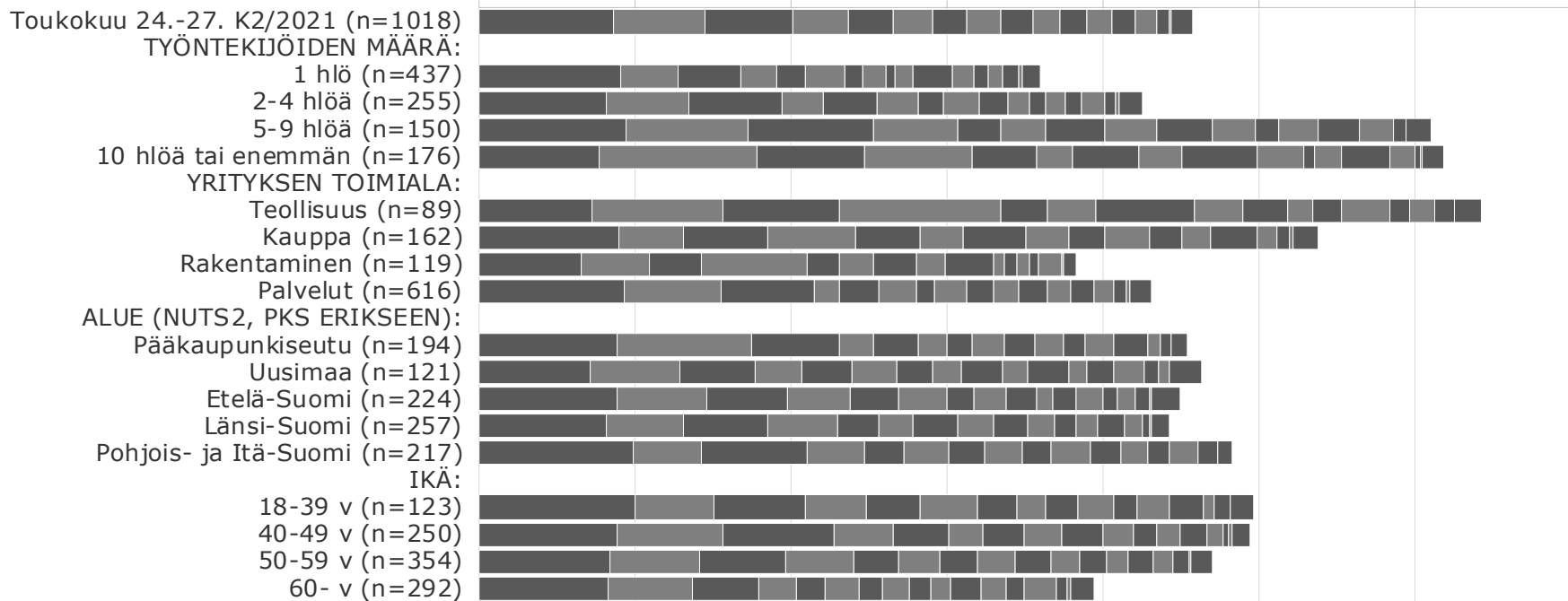
Toukokuu 24.-27. K2/2021 (n=1018)



Mitä koronavirus on aiheuttanut yrityksesi toimintaan?

Mitä koronavirus on aiheuttanut yrityksesi toimintaan?

Toukokuu 24.-27. K2/2021 (n=1018) 0% 50% 100% 150% 200% 250% 300% 350%

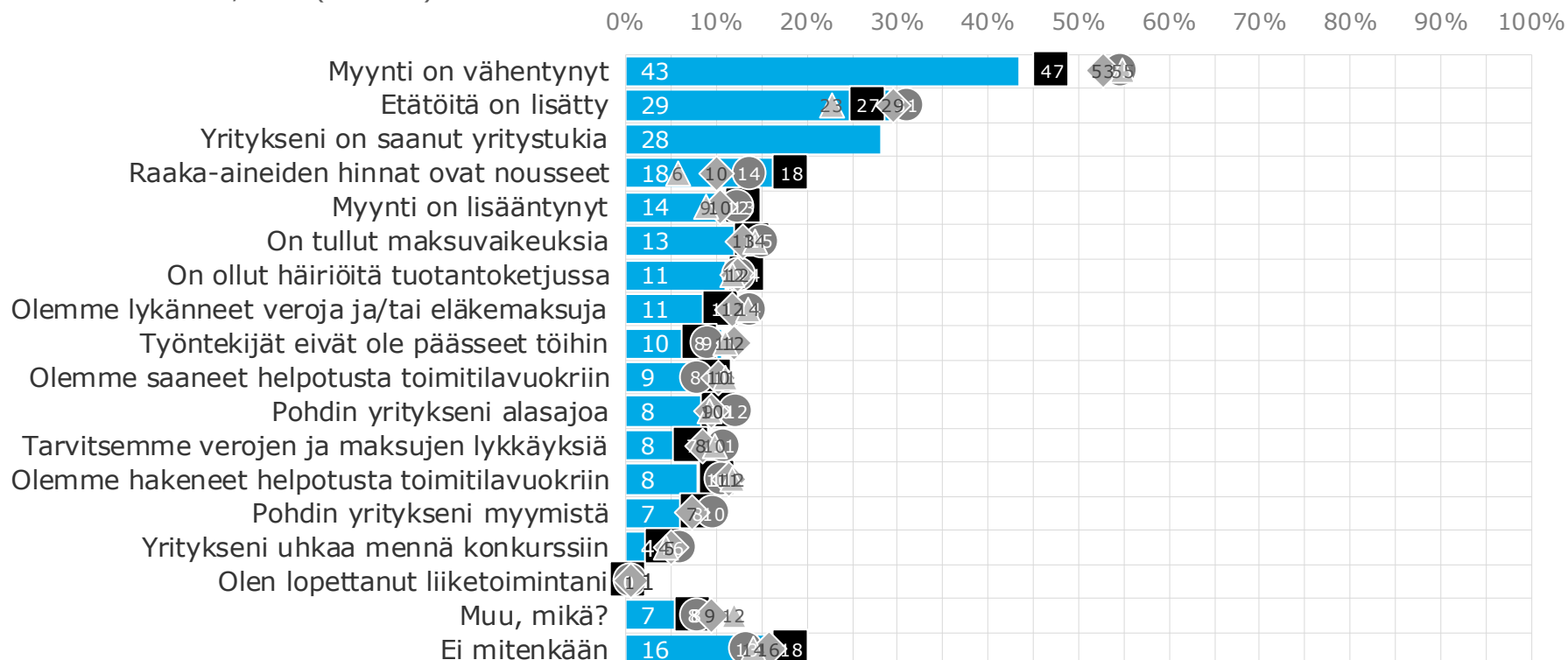


- Myynti on vähentynyt
- Yritykseni on saanut yritystukia
- Myynti on lisääntynyt
- On ollut häiriöitä tuotantoketjussa
- Työntekijät eivät ole päässeet töihin
- Pohdin yritykseni alasajoa
- Olemme hakeneet helpotusta toimitilavuokriin
- Yritykseni uhkaa mennä konkurssiin
- Muu, mikä?
- Etätöitä on lisätty
- Raaka-aineiden hinnat ovat nousseet
- On tullut maksuvaikeuksia
- Olemme lykänneet veroja ja/tai eläkemaksuja
- Olemme saaneet helpotusta toimitilavuokriin
- Tarvitsemme verojen ja maksujen lykkäystä
- Pohdin yritykseni myymistä
- Olen lopettanut liiketoimintani

Mitä koronavirus on aiheuttanut yrityksesi toimintaan?

Mitä koronavirus on aiheuttanut yrityksesi toimintaan?

Toukokuu 24.-27. K2/2021 (n=1018)

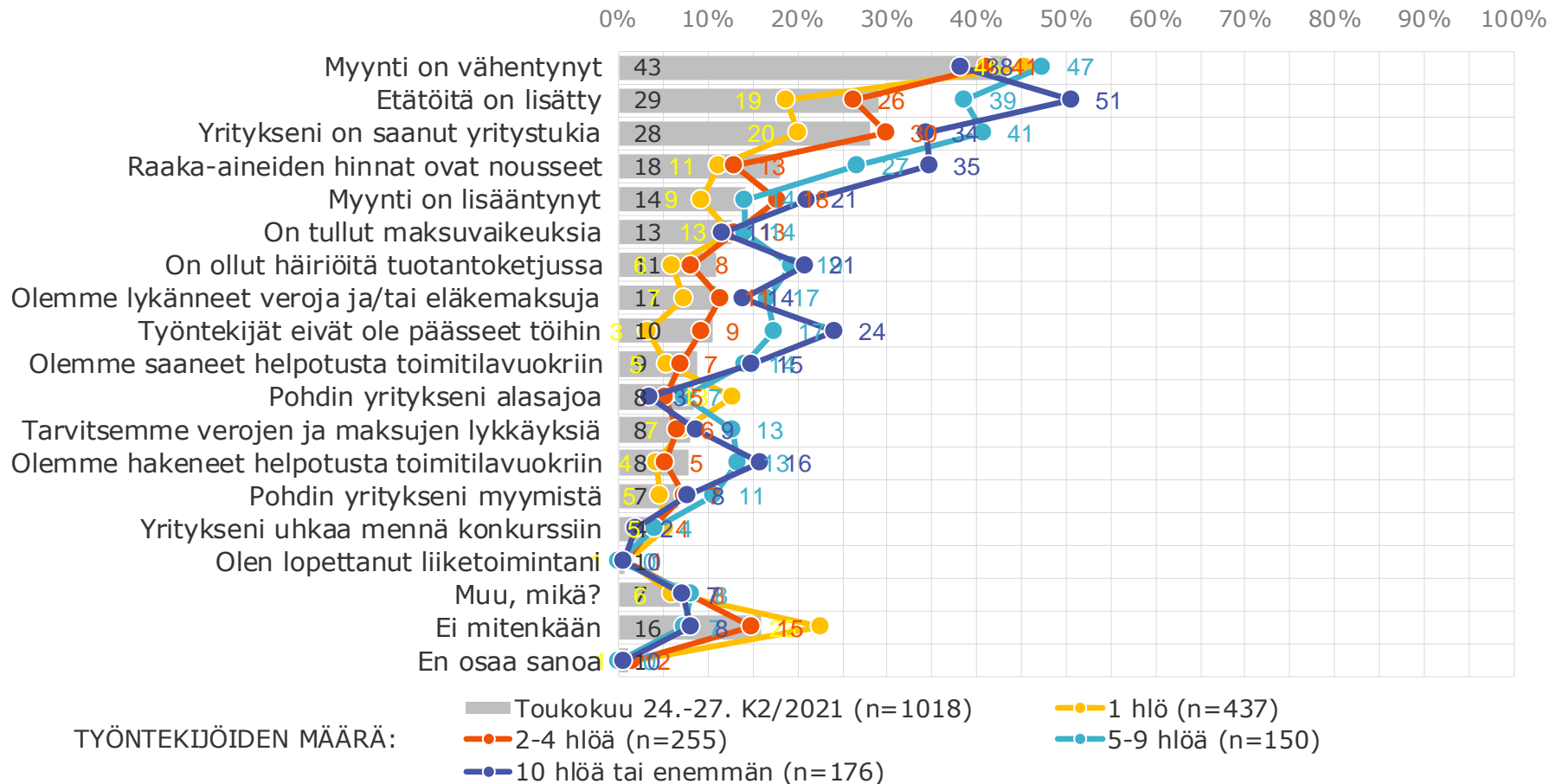


- Toukokuu 24.-27. K2/2021 (n=1018)
- Toukokuu 6.-14. K1/2021 (n=1013)
- Maaliskuu 19.-24./2021 (n=1120)
- ◆ Helmikuu 22.-24./2021 (n=1114)
- ▲ Loka-Marras 28.10.-5.11/2020 (n=1097)

Mitä koronavirus on aiheuttanut yrityksesi toimintaan?

Mitä koronavirus on aiheuttanut yrityksesi toimintaan?

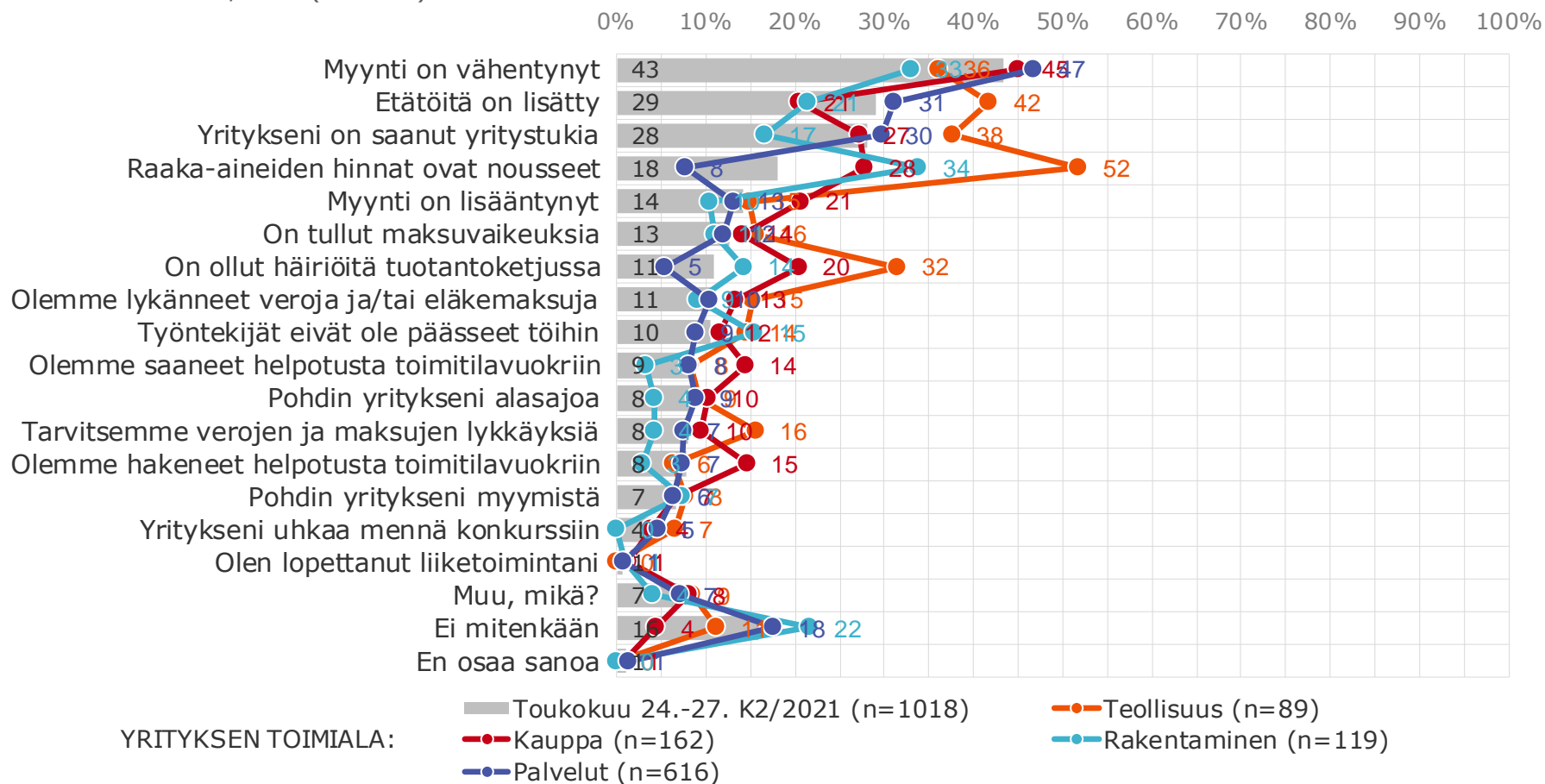
Toukokuu 24.-27. K2/2021 (n=1018)



Mitä koronavirus on aiheuttanut yrityksesi toimintaan?

Mitä koronavirus on aiheuttanut yrityksesi toimintaan?

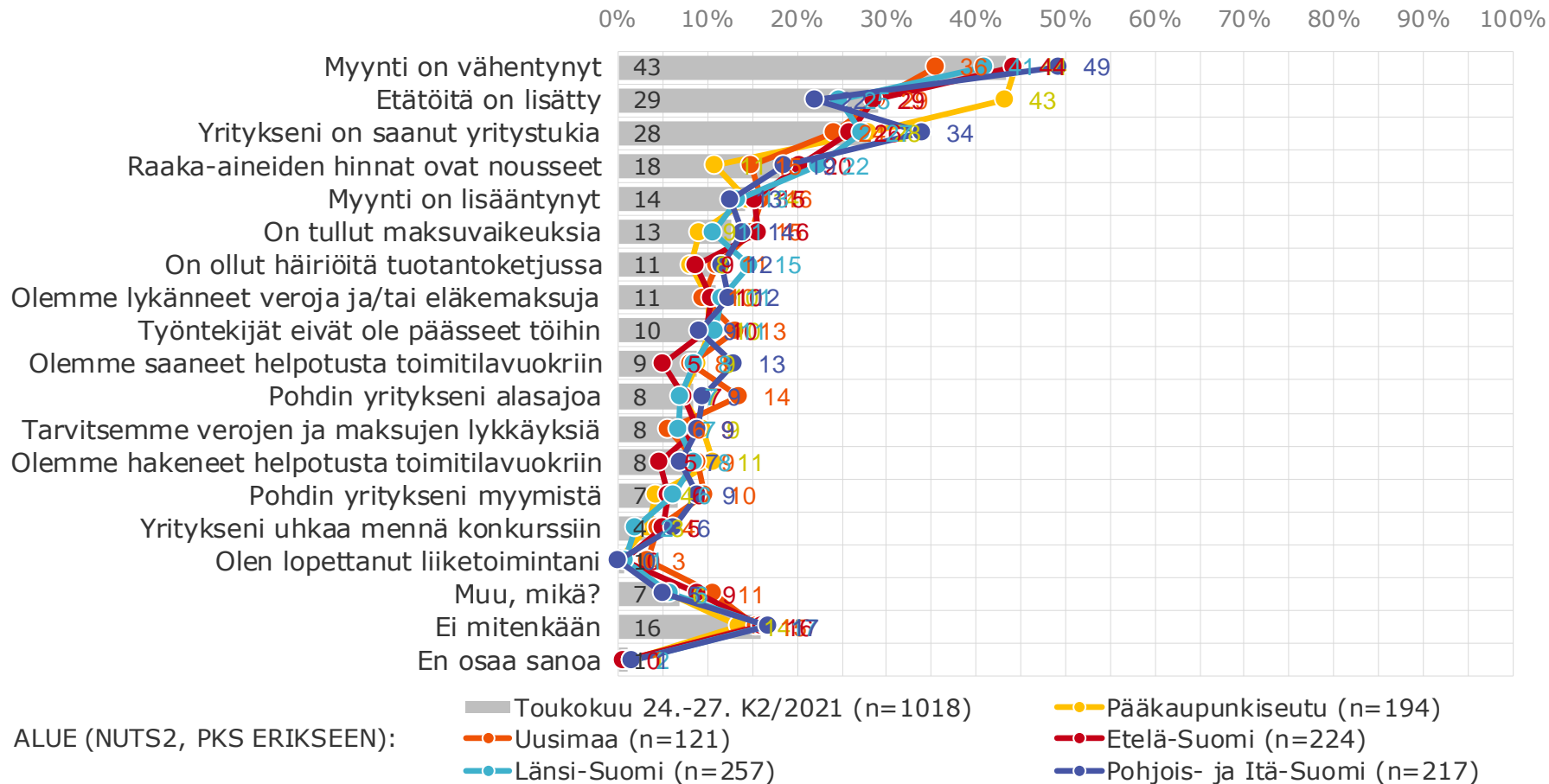
Toukokuu 24.-27. K2/2021 (n=1018)



Mitä koronavirus on aiheuttanut yrityksesi toimintaan?

Mitä koronavirus on aiheuttanut yrityksesi toimintaan?

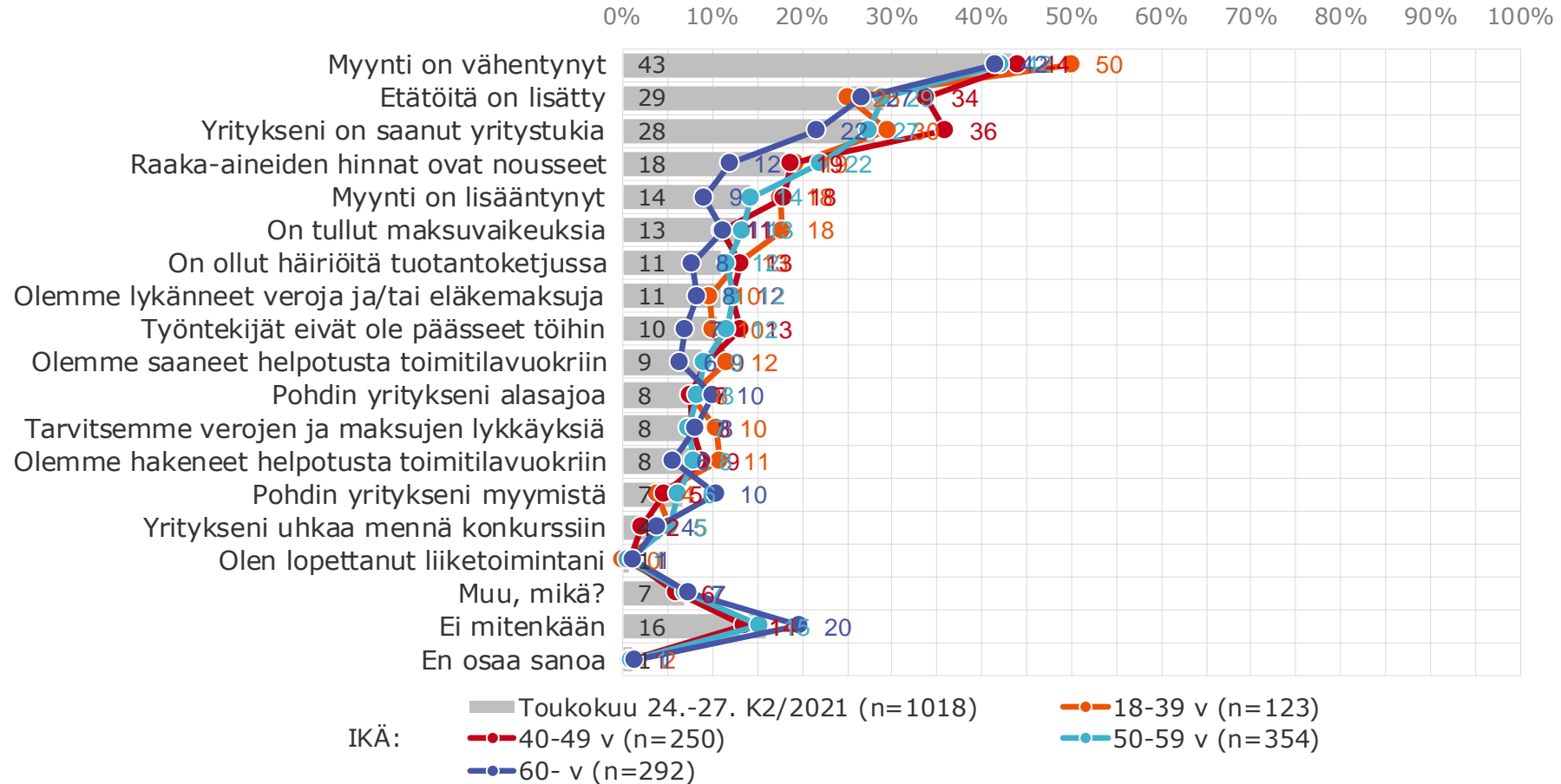
Toukokuu 24.-27. K2/2021 (n=1018)



Mitä koronavirus on aiheuttanut yrityksesi toimintaan?

Mitä koronavirus on aiheuttanut yrityksesi toimintaan?

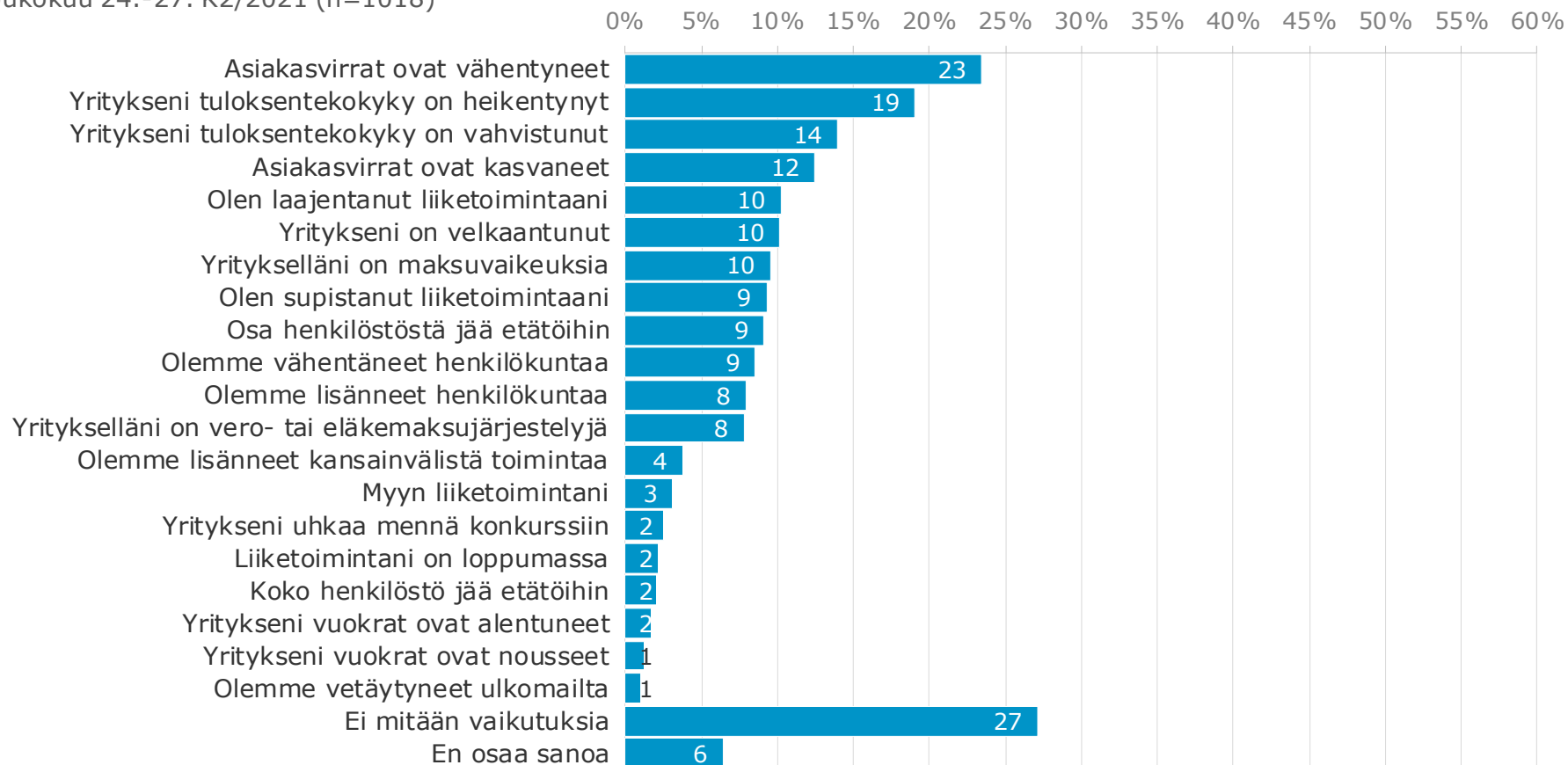
Toukokuu 24.-27. K2/2021 (n=1018)



Mitä vaikutuksia pandemia jättää yritykseseesi?

Mitä vaikutuksia pandemia jättää yritykseseesi?

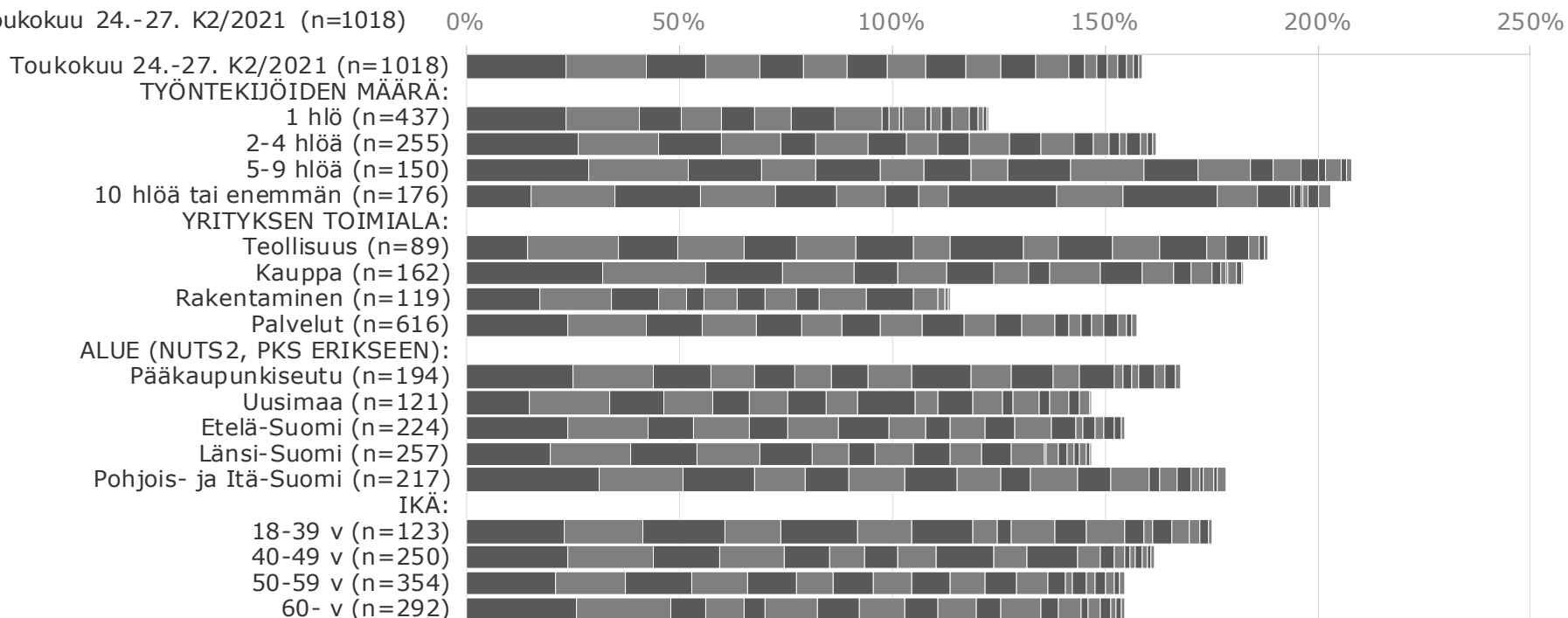
Toukokuu 24.-27. K2/2021 (n=1018)



Mitä vaikutuksia pandemia jättää yritykseseesi?

Mitä vaikutuksia pandemia jättää yritykseseesi?

Toukokuu 24.-27. K2/2021 (n=1018)

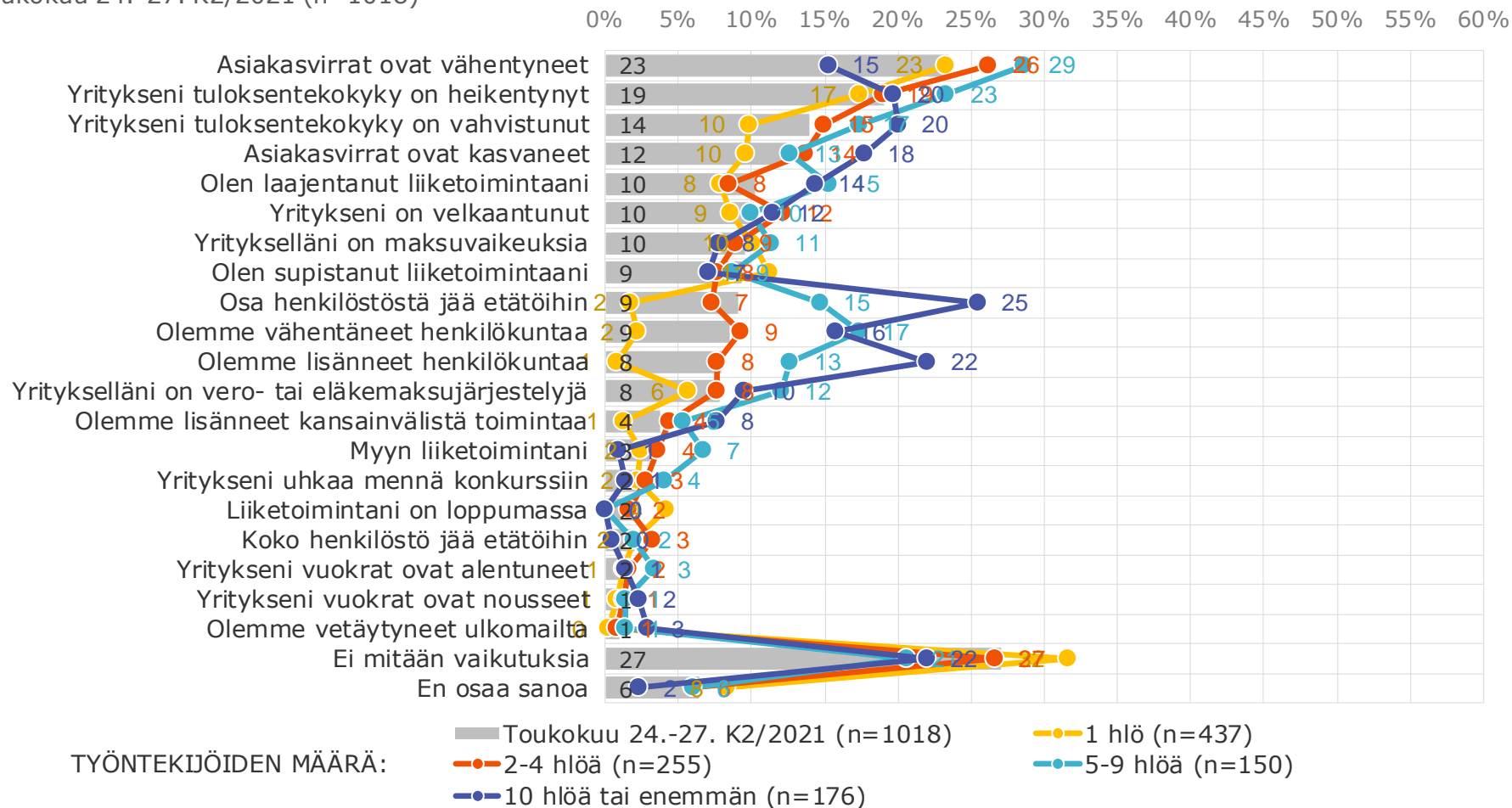


- Asiakasvirrat ovat vähentyneet
- Yritykseni tuloksentekeyky on vahvistunut
- Olen laajentanut liiketoimintaani
- Yritykselläni on maksuvaikeuksia
- Osa henkilöstöstä jää etätöihin
- Olemme lisänneet henkilökuntaa
- Olemme lisänneet kansainvälistä toimintaa
- Yritykseni uhkaa mennä konkurssiin
- Koko henkilöstö jää etätöihin
- Yritykseni vuokrat ovat nousseet
- Yritykseni tuloksentekeyky on heikentynyt
- Asiakasvirrat ovat kasvaneet
- Yritykseni on velkaantunut
- Olen supistanut liiketoimintaani
- Olemme vähentäneet henkilökuntaa
- Yritykselläni on vero- tai eläkemaksujärjestelyjä
- Myyn liiketoimintani
- Liiketoimintani on loppumassa
- Yritykseni vuokrat ovat alentuneet
- Olemme vetäytyneet ulkomailta

Mitä vaikutuksia pandemia jättää yrityksesi?

Mitä vaikutuksia pandemia jättää yrityksesi?

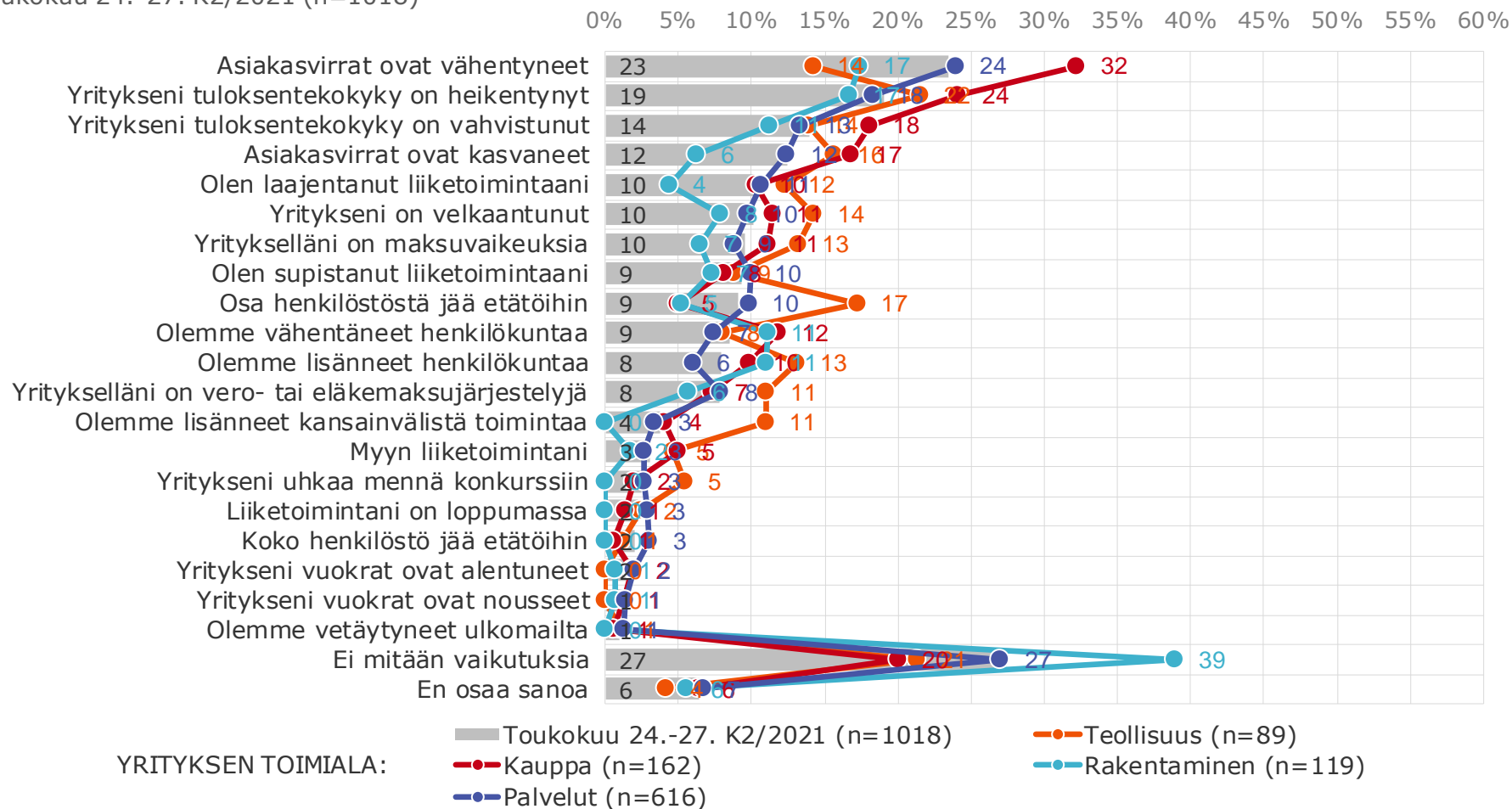
Toukokuu 24.-27. K2/2021 (n=1018)



Mitä vaikutuksia pandemia jättää yritykseseesi?

Mitä vaikutuksia pandemia jättää yritykseseesi?

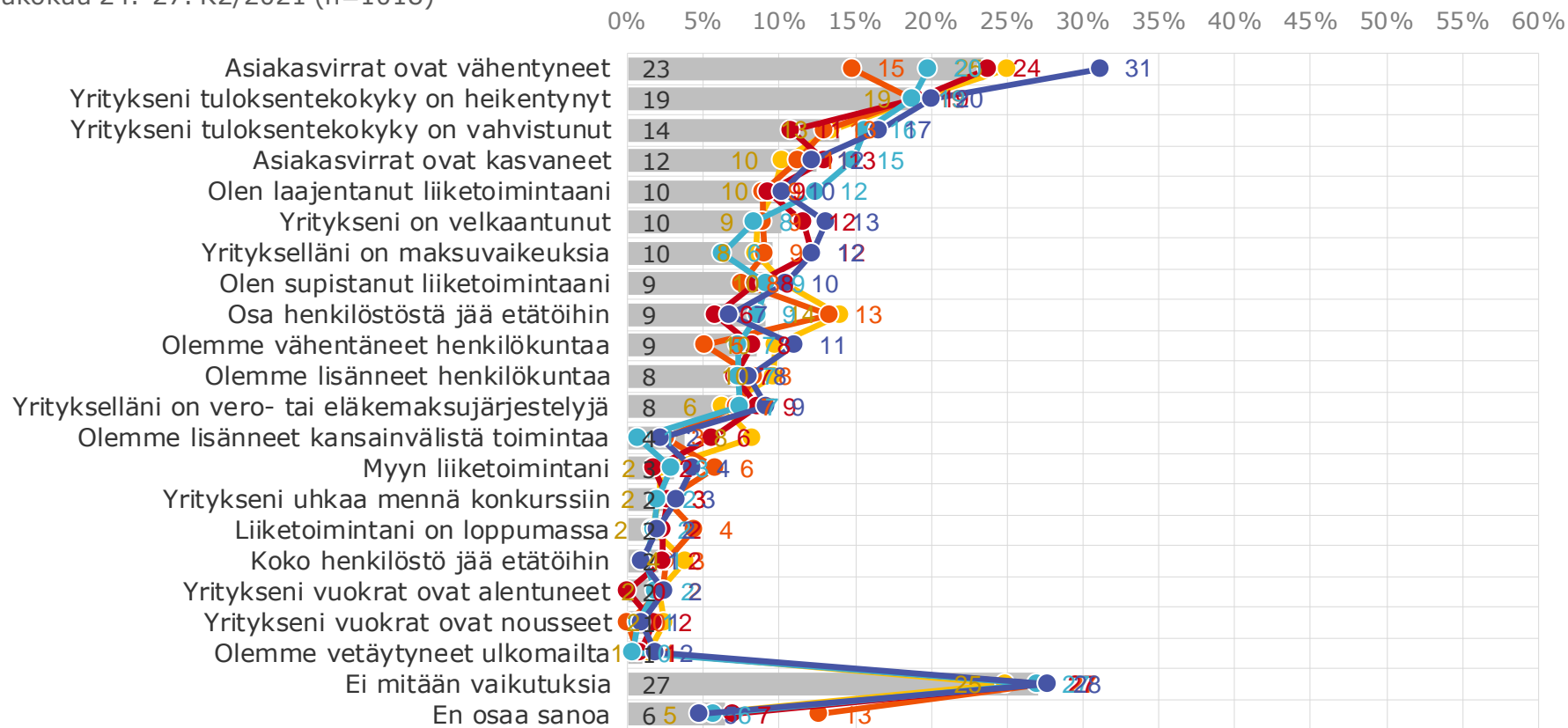
Toukokuu 24.-27. K2/2021 (n=1018)



Mitä vaikutuksia pandemia jättää yrityksesi?

Mitä vaikutuksia pandemia jättää yrityksesi?

Toukokuu 24.-27. K2/2021 (n=1018)



ALUE (NUTS2, PKS ERIKSEEN):

- Toukokuu 24.-27. K2/2021 (n=1018)
- Uusimaa (n=221)
- Länsi-Suomi (n=257)
- Pääkaupunkiseutu (n=194)
- Etelä-Suomi (n=224)
- Pohjois- ja Itä-Suomi (n=217)

Mitä vaikutuksia pandemia jättää yritykseseesi?

Mitä vaikutuksia pandemia jättää yritykseseesi?

Toukokuu 24.-27. K2/2021 (n=1018)

