

Yrittäjägallup elokuu 2022 Koronan vaikutukset

16.8. 2022

Kantar TNS Oy

Jaakko Hyry

t. 220406132

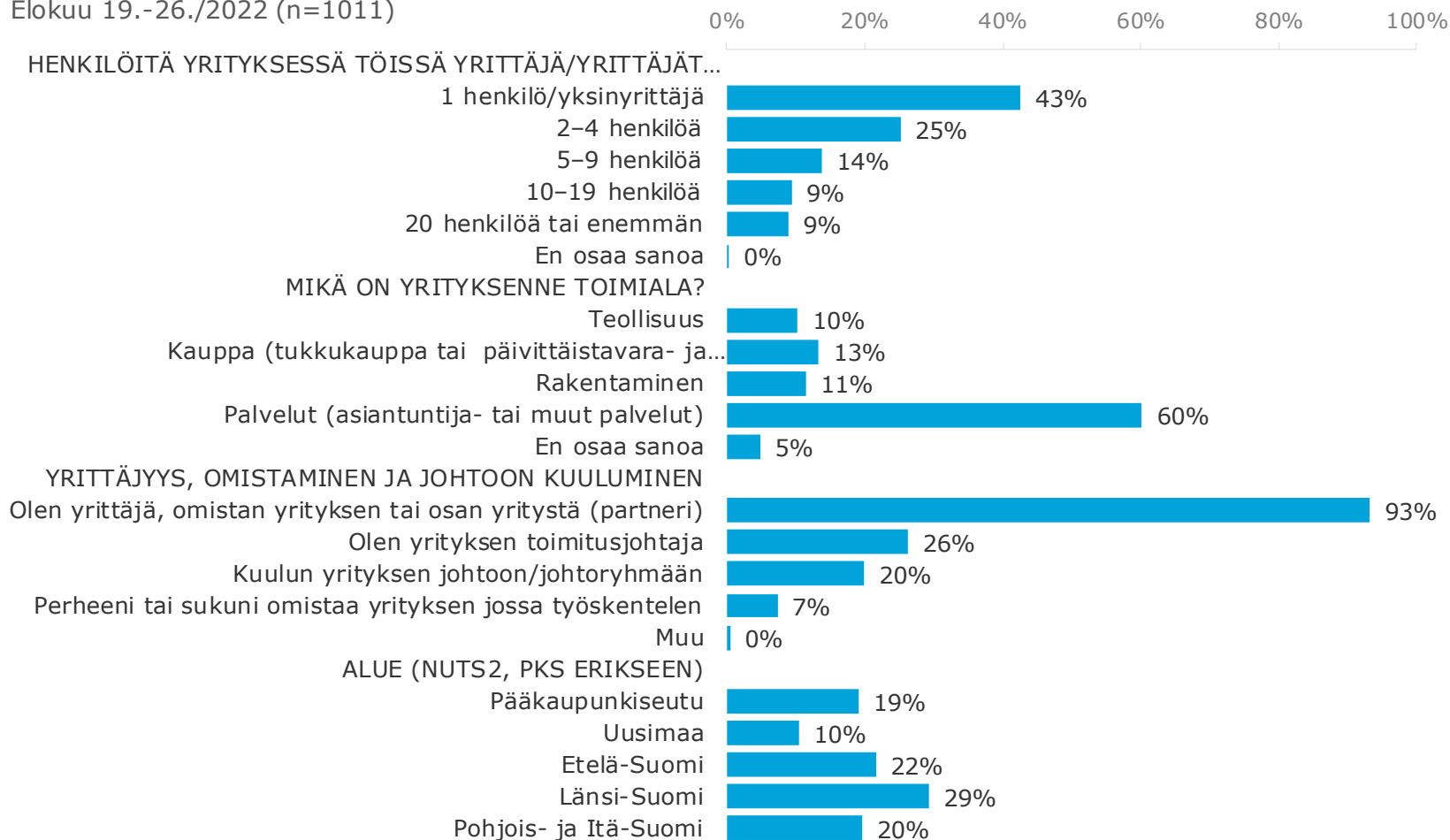
Tutkimuksen tarkoitus ja toteutus

- ✓ Yrittäjägallupin selvittää pienten ja keskisuurten yritysten mielipiteitä ja näkemyksiä ajankohtaisista aiheista.
- ✓ Tutkimus toteutettiin tiedonkeruuna, jossa osa vastaajista osallistui kyselyyn Suomen Yrittäjien rekisteristä sähköpostikyselynä (676 vastausta) ja osa Gallup Forum -internetpaneelin kautta (335 vastausta).
- ✓ Tutkimukseen vastasi yhteensä 1011 pk-yrityksen edustajaa.
- ✓ Vastaukset tallentuivat yhteismitallisina samaan tietokantaan analysointia varten.
- ✓ Tiedonkeruu tehtiin 18.8. - 25.8. 2022 välisenä aikana.
- ✓ Tulosten luottamusväli on kokonaistuloksen osalta +- 3,1 prosenttiyksikköä.

Aineiston rakenne

Aineiston rakenne

Elokuu 19.-26./2022 (n=1011)



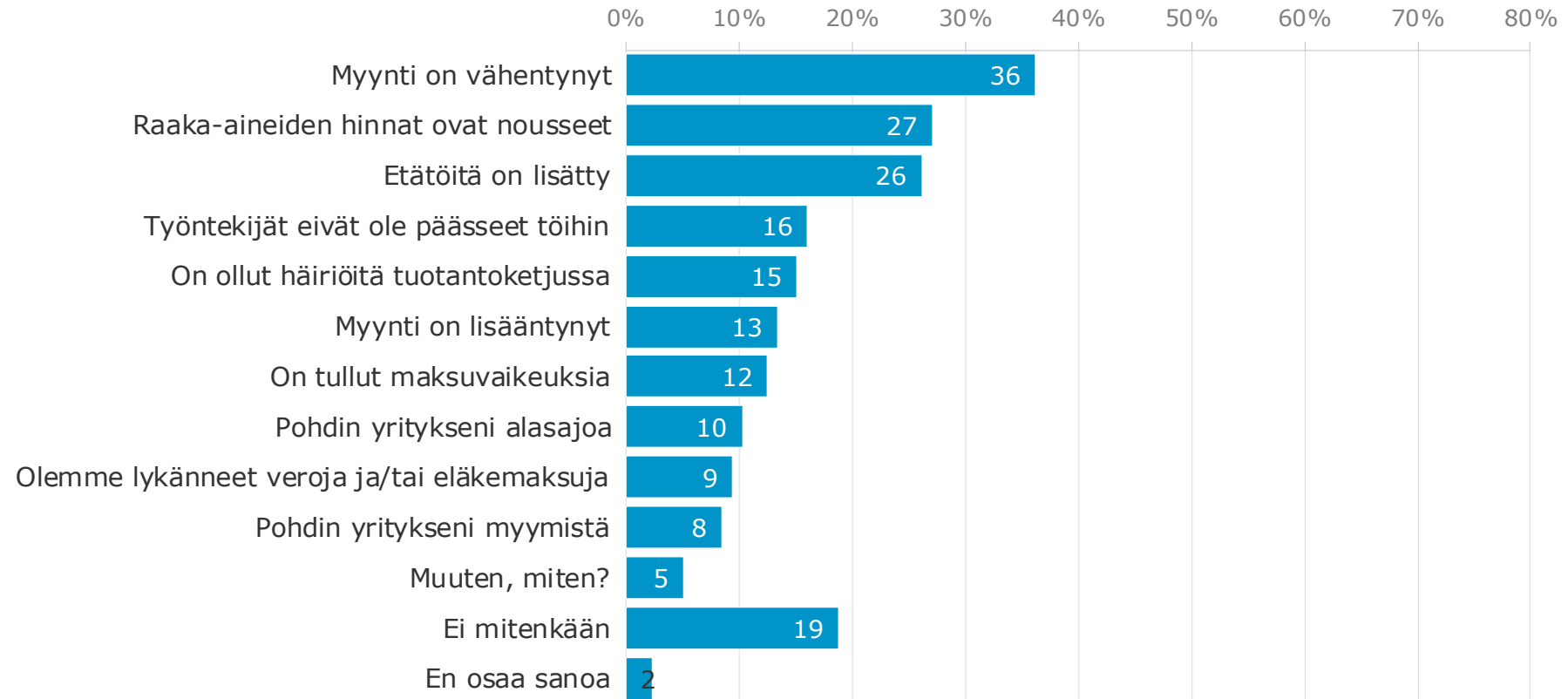
Vastaaja voi tässä kuulua useampaan ryhmään samanaikaisesti.

Koronaviruksen vaikutukset yrityksiin

Mitä koronavirus on aiheuttanut yrityksen toimintaan

Mitä koronavirus on aiheuttanut yrityksesi toimintaan?
Voit valita useita vaihtoehtoja.

Elokuu 19.-26./2022 (n=1011)

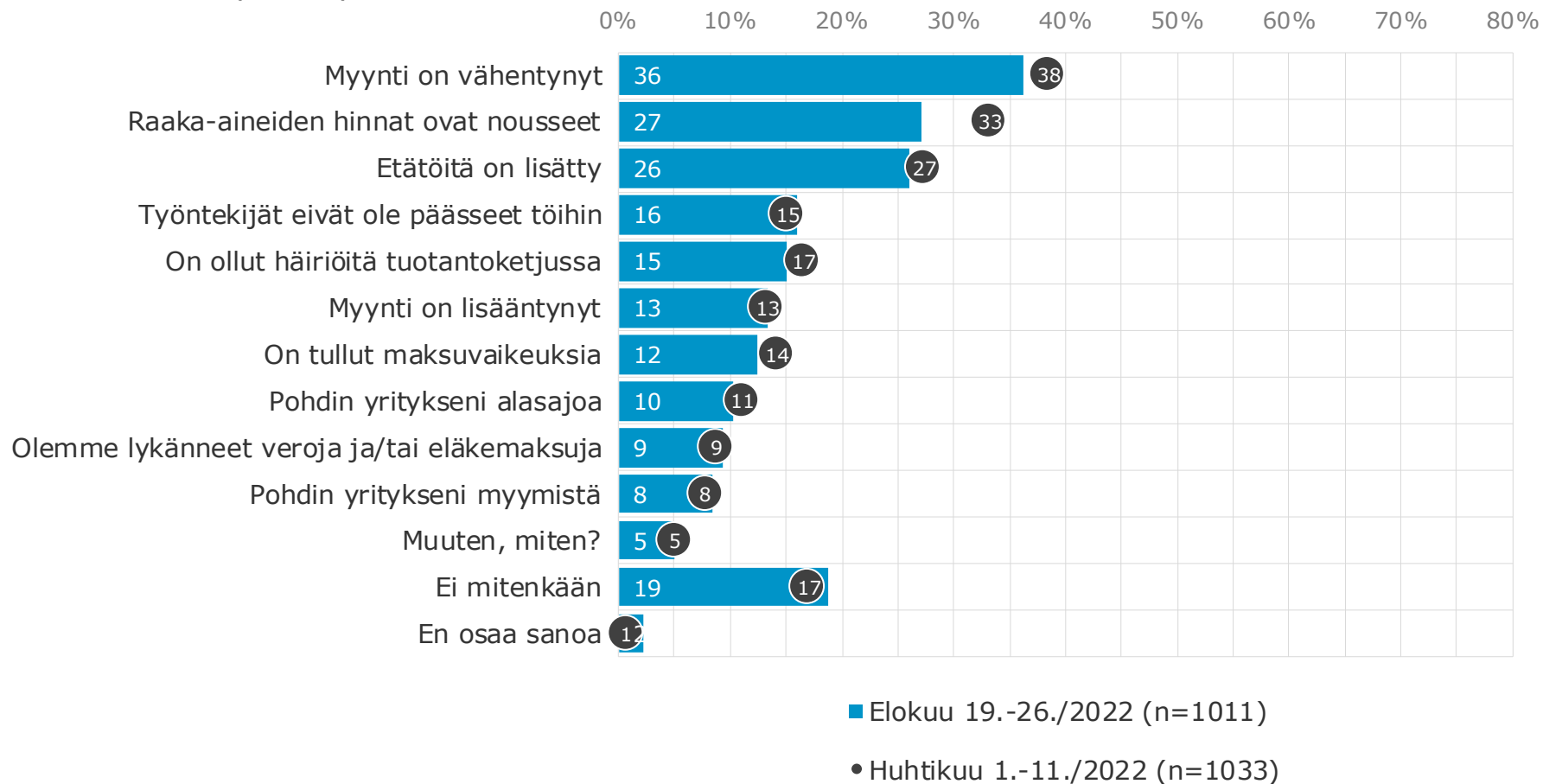


Mitä koronavirus on aiheuttanut yrityksen toimintaan, kierrosvertailu

Mitä koronavirus on aiheuttanut yrityksesi toimintaan?

Voit valita useita vaihtoehtoja.

Elokuu 19.-26./2022 (n=1011)

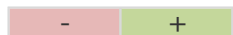


Mitä koronavirus on aiheuttanut yrityksen toimintaan, kierrosvertailu

%	Elokuu 19.-26./2022 (n=1011)	Huhtikuu 1.-11./2022 (n=1033)	Helmikuu 9.-15./2022 (n=1049)	Marraskuu 22.11-7.12./2021 (n=1047)	Lokakuu 6.-18./2021 (n=1029)	Elokuu 11.-24./2021 (n=1040)	Toukokuu 24.-27.K2/2021 (n=1018)	Toukokuu 6.-14.K1/2021 (n=1013)	Maaliskuu 19.-24./2021 (n=1120)	Helmikuu 22.-24./2021 (n=1114)	Loka-Marras 28.10.-5.11/2020 (n=1097)	Heinä-Elo 30.7.-10.8/2020 (n=1034)	Toukokuu 19.-25./2020 (n=1008)	Huhtikuu 21.-23./2020 (n=1152)	Huhtikuu 1.-3./2020 (n=1111)	Maaliskuu 18.-24./2020 (n=1183)
Myynti on vähentynyt	36	38	41	38	40	41	43	47	55	53	55	59	68	61	62	53
Raaka-aineiden hinnat ovat nousseet	27	33	28	30	27	26	18	18	14	10	6	5	4	4	3	2
Etätöitä on lisätty	26	27	27	26	22	26	29	27	31	29	23	27	26	36	31	22
Työntekijät eivät ole päässeet töihin	16	15	14	10	8	9	10	8	9	12	11	9	9	13	10	13
On ollut häiriöitä tuotantoketjussa	15	17	17	17	16	14	11	14	12	12	12	13	13	13	13	10
Myynti on lisääntynyt	13	13	16	16	13	17	14	13	12	10	9	7	4	4	3	3
On tullut maksuvaikeuksia	12	14	14	13	11	13	13	14	15	13	14	14	18	18	20	23
Pohdin yritykseni alasajoa	10	11	11	9	7	9	8	10	12	10	9	9	9	10	12	.
Olemme lykänneet veroja ja/tai eläkemaksuja	9	9	10	10	10	10	11	11	14	12	14
Pohdin yritykseni myymistä	8	8	10	10	7	7	7	8	10	7
Muuten, miten?	5	5	6	8	7	6	7	8	8	9	12	9	9	11	9	10
Ei mitenkään	19	17	17	19	22	19	16	18	13	16	14	13	10	5	7	8
En osaa sanoa	2	1	0	0	1	1	1	0	1	1	1	1	1	1	0	1

Mitä koronavirus on aiheuttanut yrityksen toimintaan, luvut

Merkitsevä ero muuhun aineistoon



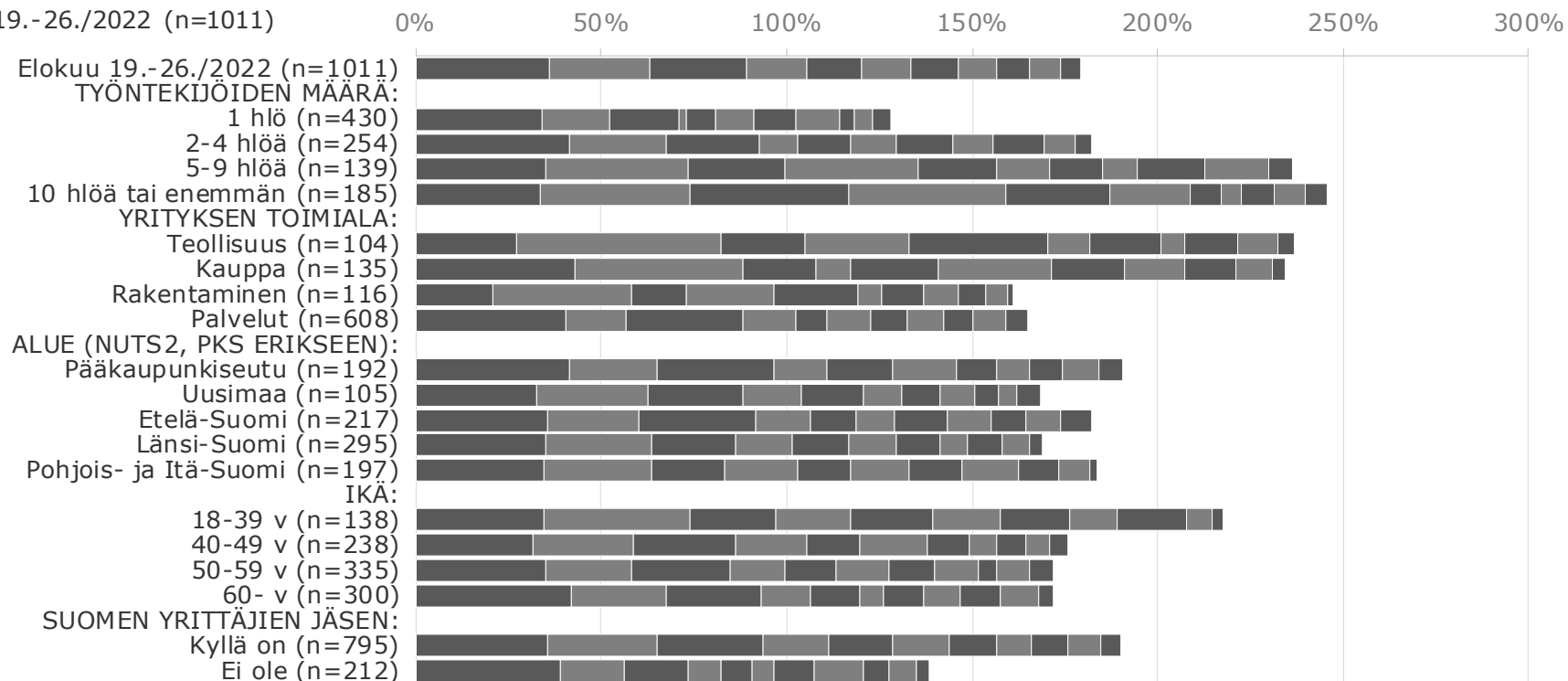
Mitä koronavirus on aiheuttanut yrityksesi toimintaan? Voit valita useita vaihtoehtoja.	Elokuu 19.-26./2022 (n=1011)	Teollisuus (n=104)	Kauppa (n=135)	Rakentaminen (n=116)	Palvelut (n=608)	1 hlö (n=430)	2-4 hlöä (n=254)	5-9 hlöä (n=139)	10 hlöä tai enemmän (n=185)	Pääkaupunkiseutu (n=192)	Uusimaa (n=105)	Etelä-Suomi (n=217)	Länsi-Suomi (n=295)	Pohjois- ja Itä-Suomi (n=197)	18-39 v (n=138)	40-49 v (n=238)	50-59 v (n=335)	60- v (n=300)
Myynti on vähentynyt	36	27	43	21	40	34	41	35	34	41	33	35	35	34	35	31	35	42
Raaka-aineiden hinnat ovat nousseet	27	55	45	37	16	18	26	38	40	23	30	25	28	29	39	27	23	26
Etätöitä on lisätty	26	23	20	15	31	19	25	26	43	32	26	32	23	19	23	28	27	26
Työntekijät eivät ole päässeet töihin	16	28	9	24	14	2	10	36	43	14	16	15	15	20	20	19	15	13
On ollut häiriöitä tuotantoketjussa	15	38	23	23	9	8	14	21	28	18	17	12	15	14	22	15	14	13
Myynti on lisääntynyt	13	11	31	6	12	10	12	14	22	17	10	10	13	16	18	18	14	7
On tullut maksuvaikeuksia	12	19	19	11	10	11	15	14	9	11	10	14	12	15	19	12	12	11
Pohdin yritykseni alasajoa	10	6	17	9	10	12	11	10	5	9	9	12	7	15	13	7	12	10
Olemme lykänneet veroja ja/tai eläkemaksuja	9	14	14	7	8	4	14	18	9	9	6	9	10	11	19	8	5	11
Pohdin yritykseni myymistä	8	11	10	6	8	5	8	17	8	10	5	10	7	8	7	6	9	10
Muuten, miten?	5	4	4	2	6	5	4	6	6	6	6	8	3	2	3	5	7	4
Ei mitenkään	19	13	6	28	19	28	18	9	5	16	23	14	21	20	13	16	19	23
En osaa sanoa	2	2	1	3	2	3	2	0	2	1	2	2	4	2	6	2	1	1

Mitä koronavirus on aiheuttanut yrityksen toimintaan

Kuva ilman lukuja kokonaisvaikutuksen hahmottamiseksi eri taustaryhmissä

Mitä koronavirus on aiheuttanut yrityksesi toimintaan?
Voit valita useita vaihtoehtoja.

Elokuu 19.-26./2022 (n=1011)



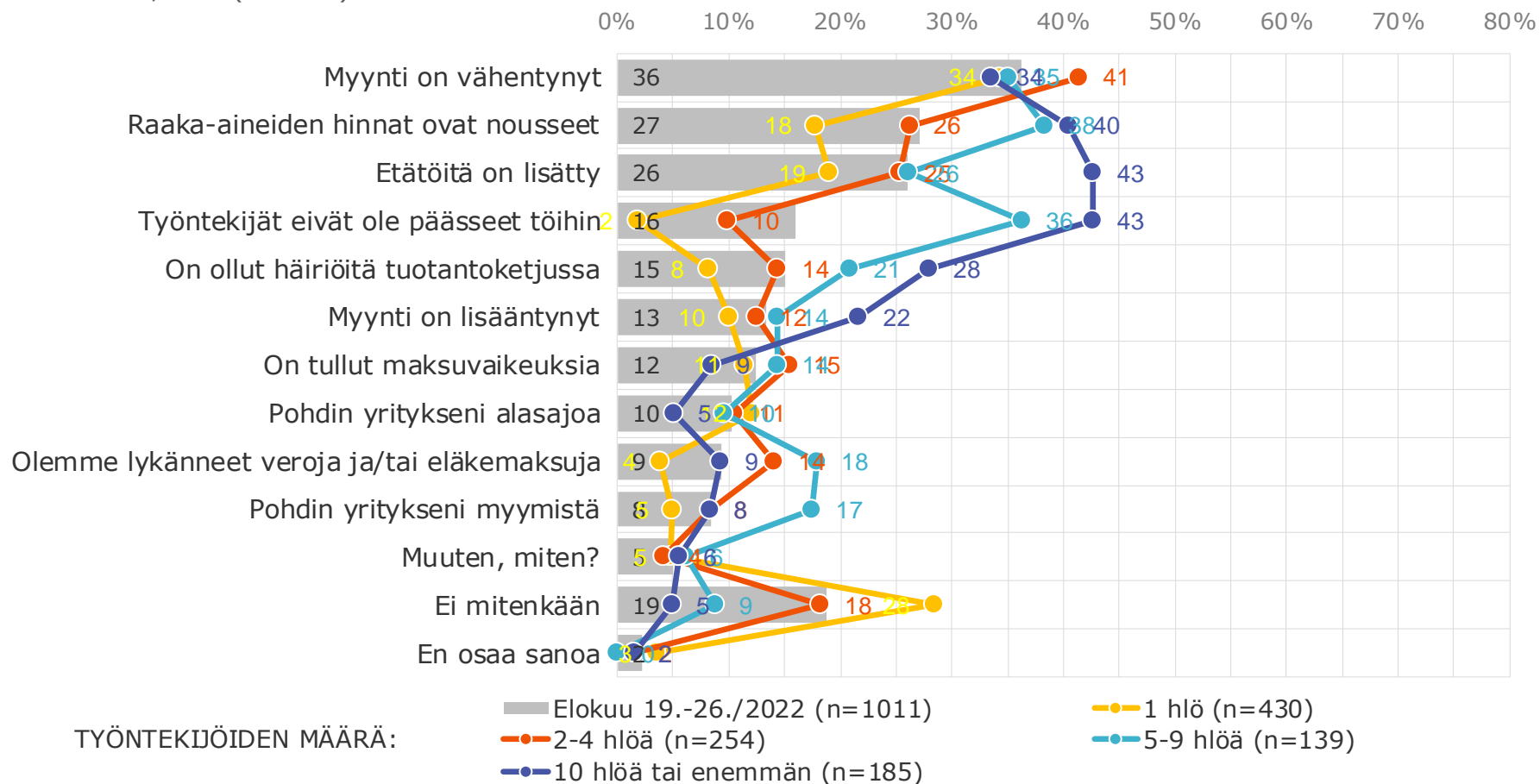
- Myynti on vähentynyt
- Etätöitä on lisätty
- On ollut häiriötä tuotantoketjussa
- On tullut maksuvaikeuksia
- Olemme lykänneet veroja ja/tai eläkemaksuja
- Muuten, miten?
- Raaka-aineiden hinnat ovat nousseet
- Työntekijät eivät ole päässeet töihin
- Myynti on lisääntynyt
- Pohdin yritykseni alasajoa
- Pohdin yritykseni myymistä

Mitä koronavirus on aiheuttanut yrityksen toimintaan

Mitä koronavirus on aiheuttanut yrityksesi toimintaan?

Voit valita useita vaihtoehtoja.

Elokuu 19.-26./2022 (n=1011)

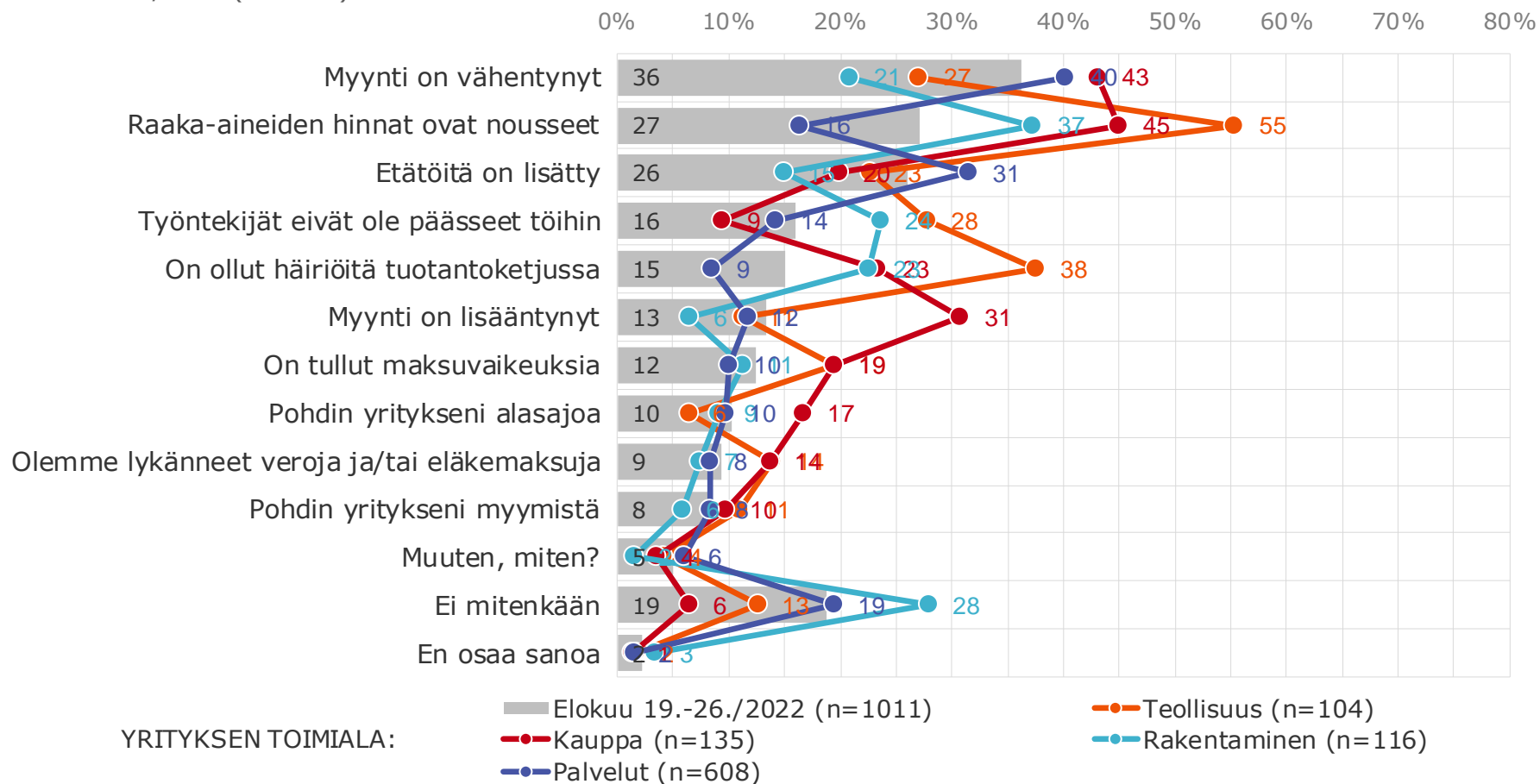


Mitä koronavirus on aiheuttanut yrityksen toimintaan

Mitä koronavirus on aiheuttanut yrityksesi toimintaan?

Voit valita useita vaihtoehtoja.

Elokuu 19.-26./2022 (n=1011)

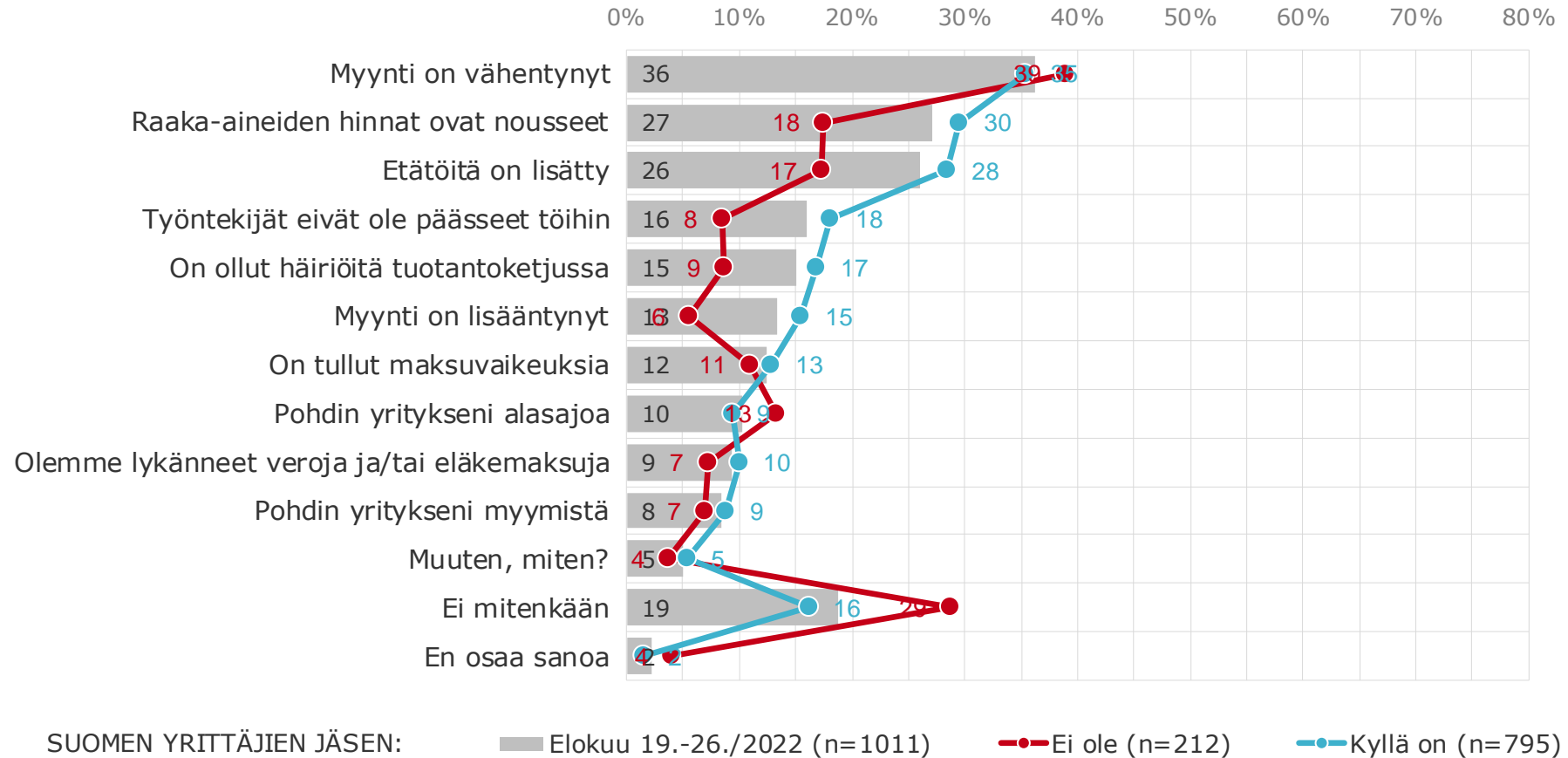


Mitä koronavirus on aiheuttanut yrityksen toimintaan

Mitä koronavirus on aiheuttanut yrityksesi toimintaan?

Voit valita useita vaihtoehtoja.

Elokuu 19.-26./2022 (n=1011)

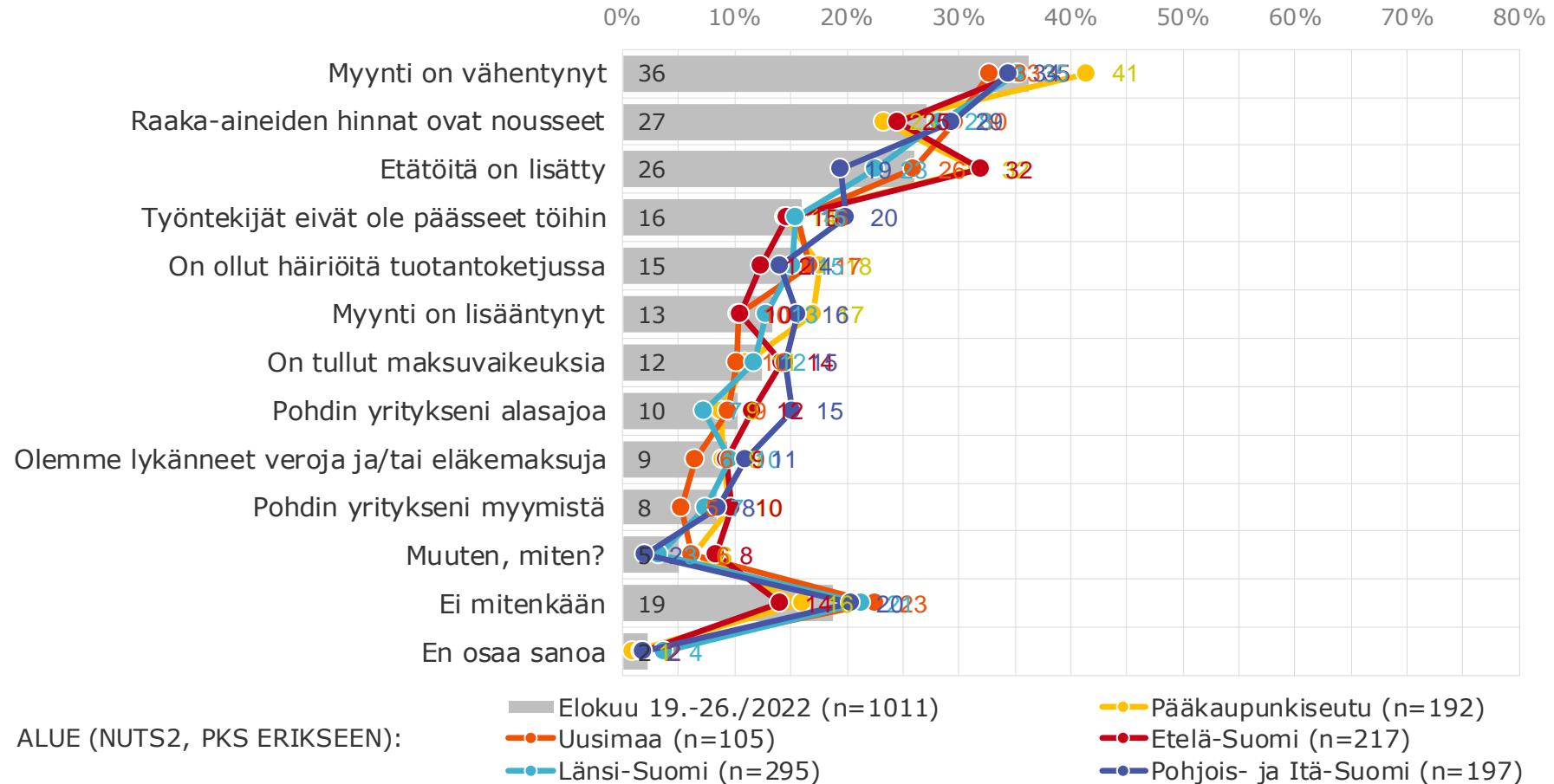


Mitä koronavirus on aiheuttanut yrityksen toimintaan

Mitä koronavirus on aiheuttanut yrityksesi toimintaan?

Voit valita useita vaihtoehtoja.

Elokuu 19.-26./2022 (n=1011)

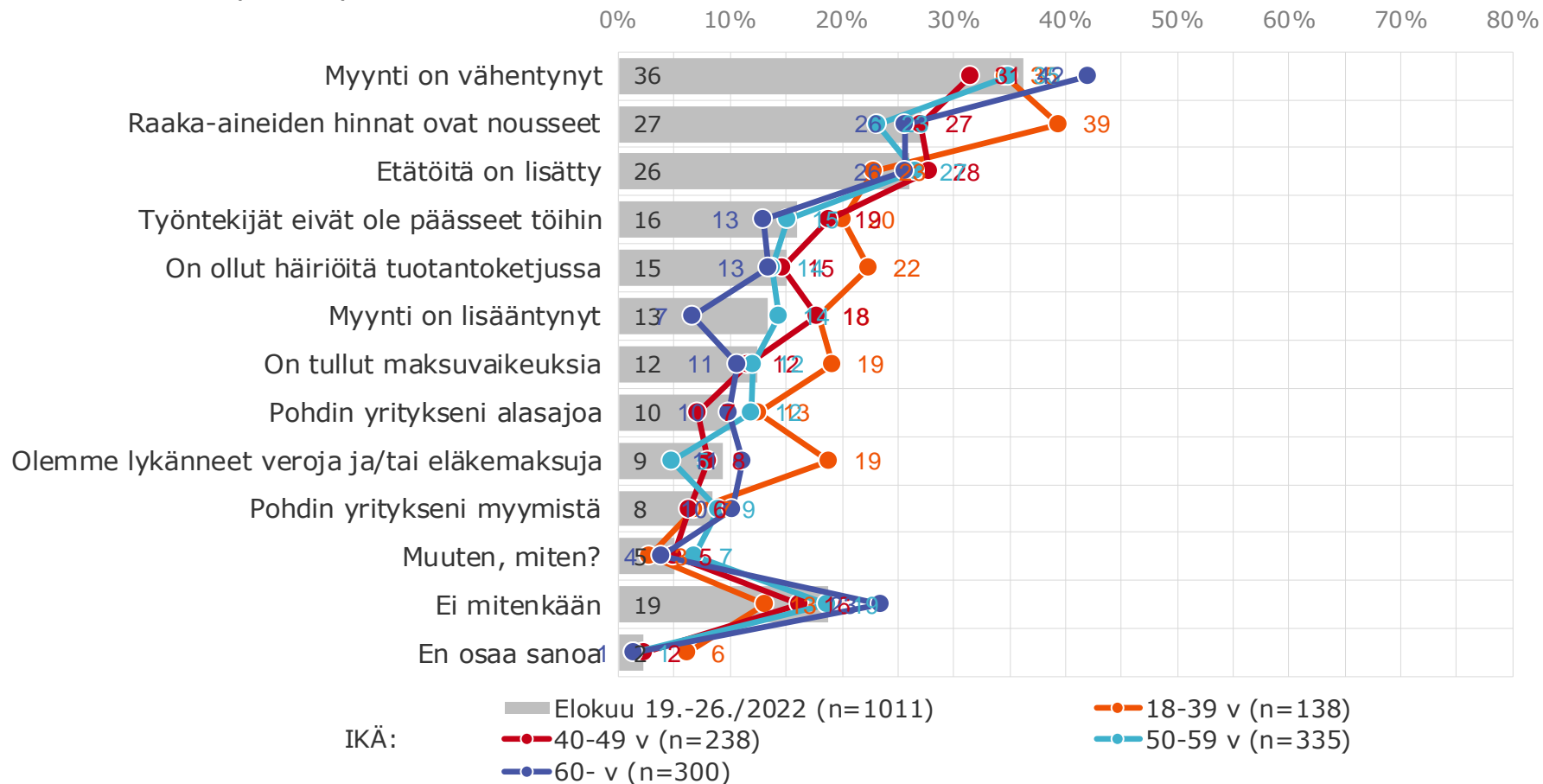


Mitä koronavirus on aiheuttanut yrityksen toimintaan

Mitä koronavirus on aiheuttanut yrityksesi toimintaan?

Voit valita useita vaihtoehtoja.

Elokuu 19.-26./2022 (n=1011)

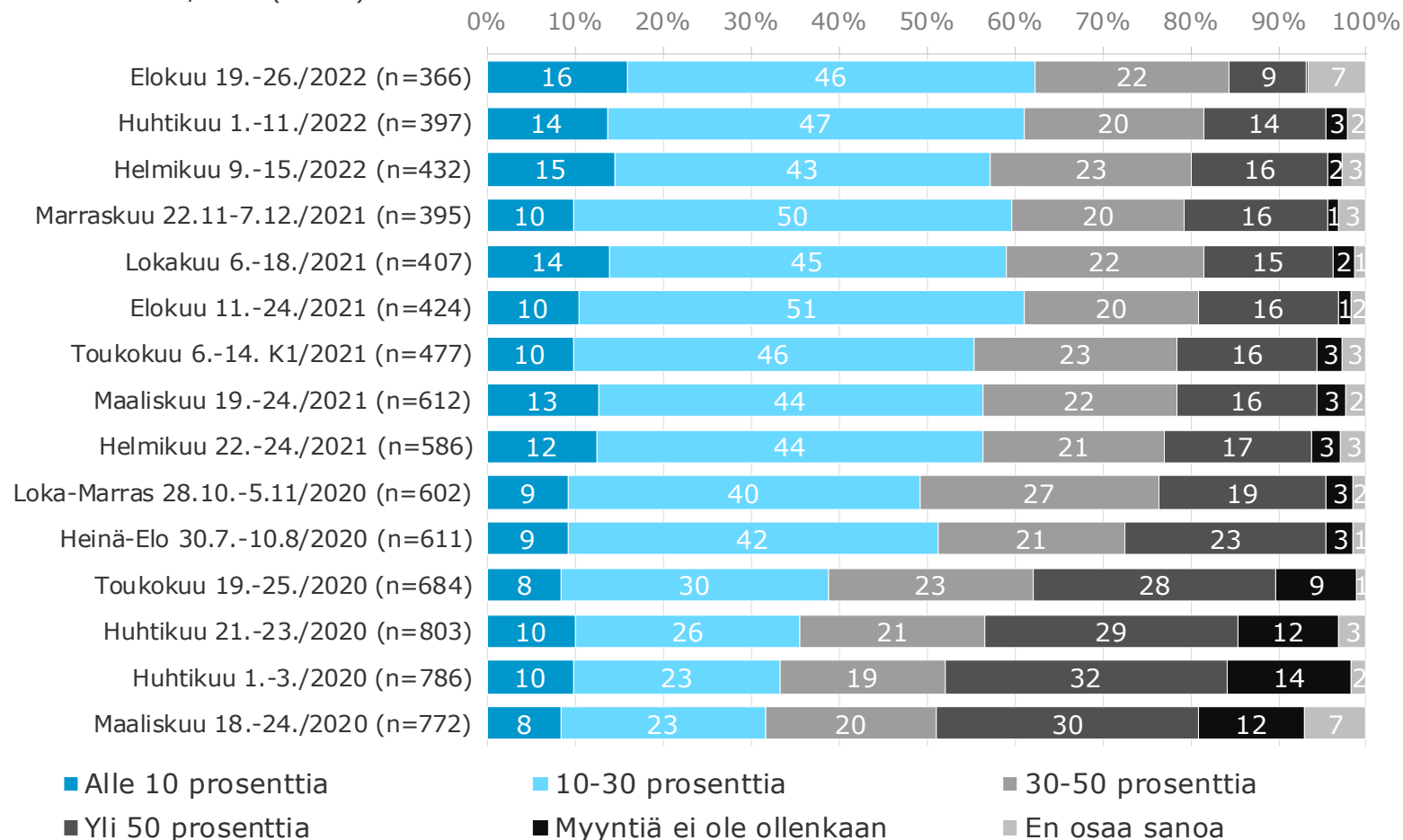


Kuinka paljon myynti on vähentynyt (jos myynti vähentynyt koronan vuoksi)

(jos myynti on vähentynyt)

Kuinka paljon myynti on vähentynyt?

Elokuu 19.-26./2022 (n=366)

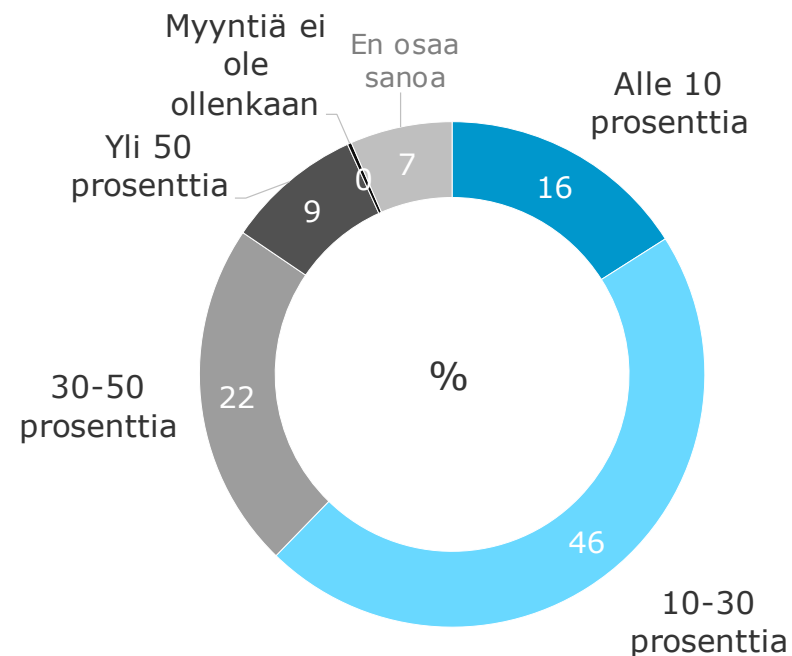


Kuinka paljon myynti on vähentynyt (jos myynti vähentynyt)

(jos myynti on vähentynyt)

Kuinka paljon myynti on vähentynyt?

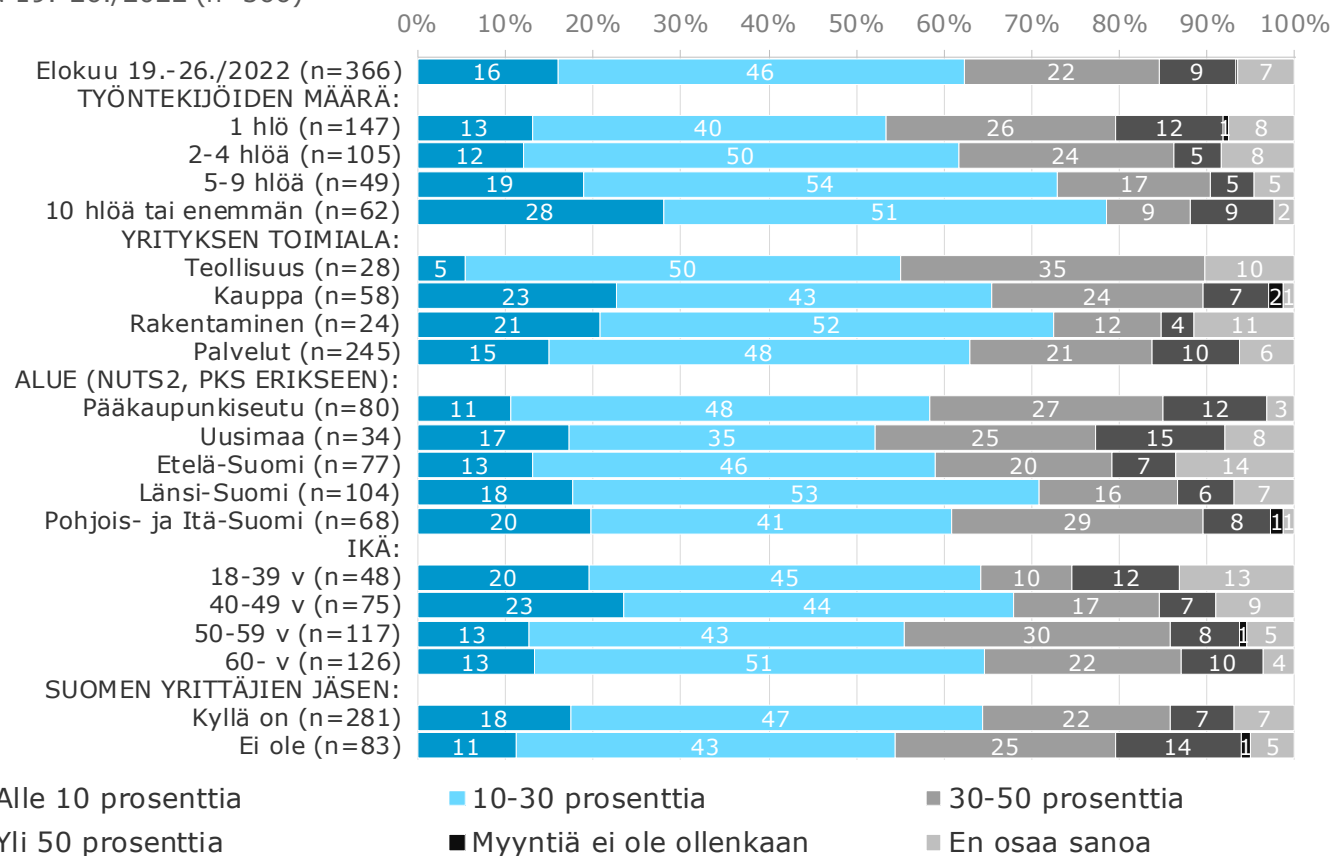
Elokuu 19.-26./2022 (n=366)



(jos myynti on vähentynyt)

Kuinka paljon myynti on vähentynyt?

Elokuu 19.-26./2022 (n=366)



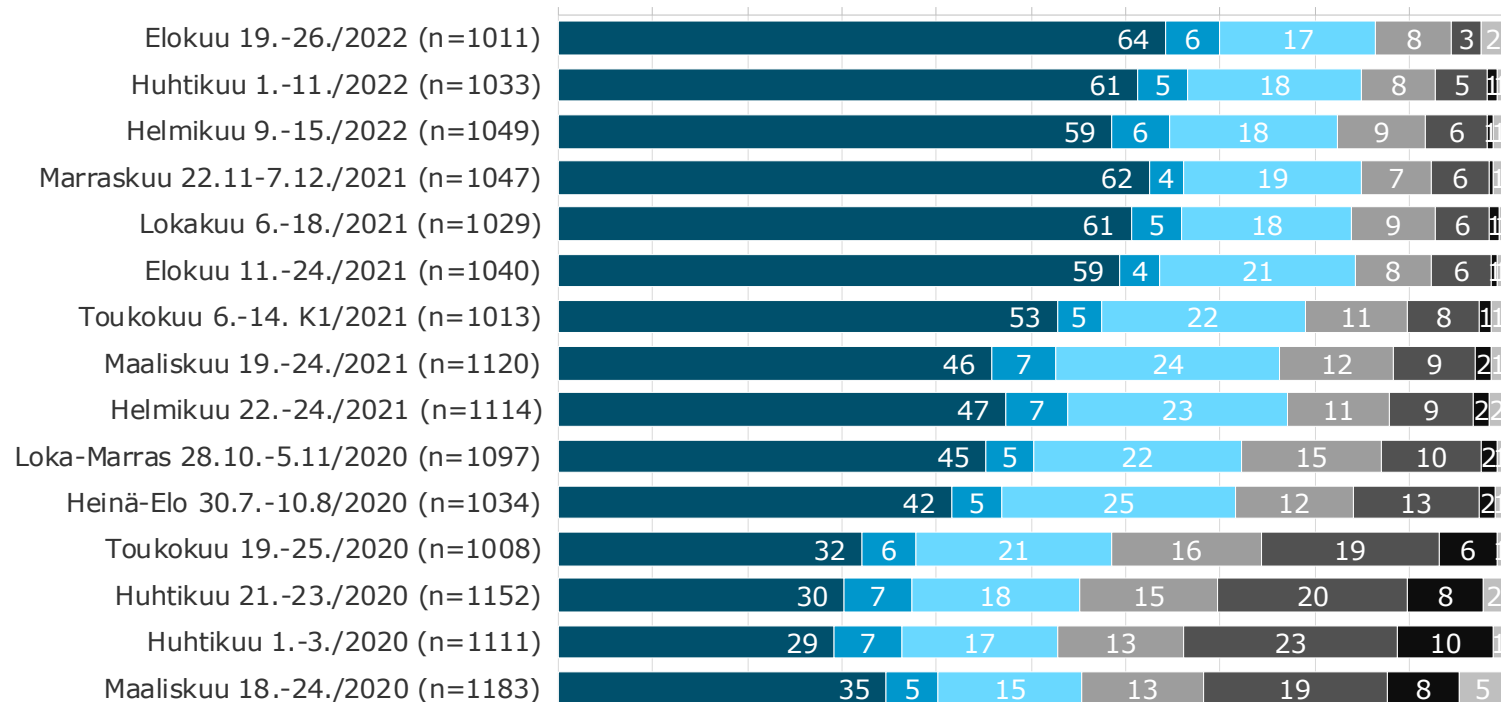
Kuinka paljon myynti on vähentynyt (koko aineisto)

(kaikki vastaajat)

Kuinka paljon myynti on vähentynyt?

Elokuu 19.-26./2022 (n=1011)

0% 10% 20% 30% 40% 50% 60% 70% 80% 90% 100%



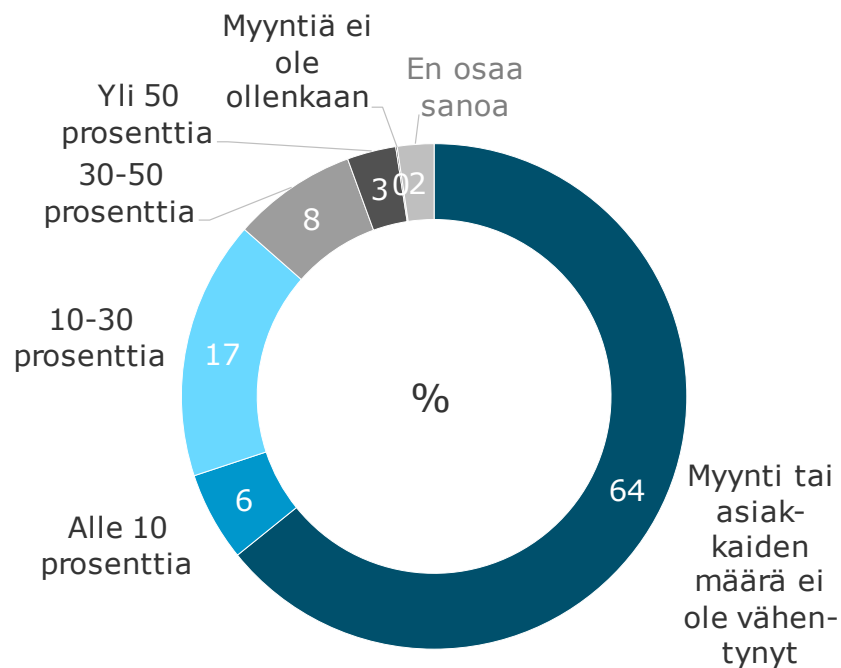
- Myynti tai asiakkaiden määrä ei ole vähentynyt
- Alle 10 prosenttia
- 10-30 prosenttia
- 30-50 prosenttia
- Yli 50 prosenttia
- Myyntiä ei ole ollenkaan
- En osaa sanoa

Kuinka paljon myynti on vähentynyt (koko aineisto)

(kaikki vastaajat)

Kuinka paljon myynti on vähentynyt?

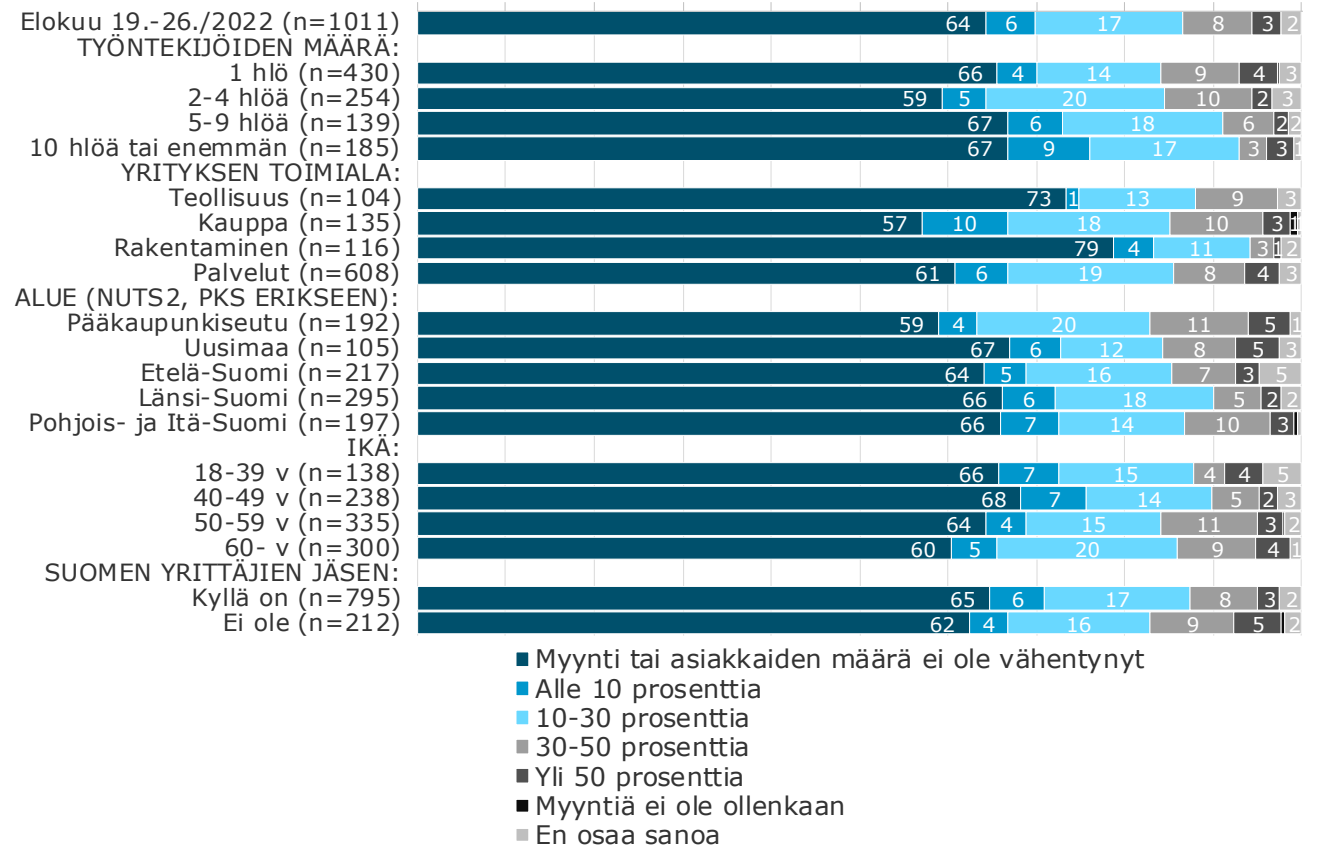
Elokuu 19.-26./2022 (n=1011)



(kaikki vastaajat)

Kuinka paljon myynti on vähentynyt?

Elokuu 19.-26./2022 (n=1011)

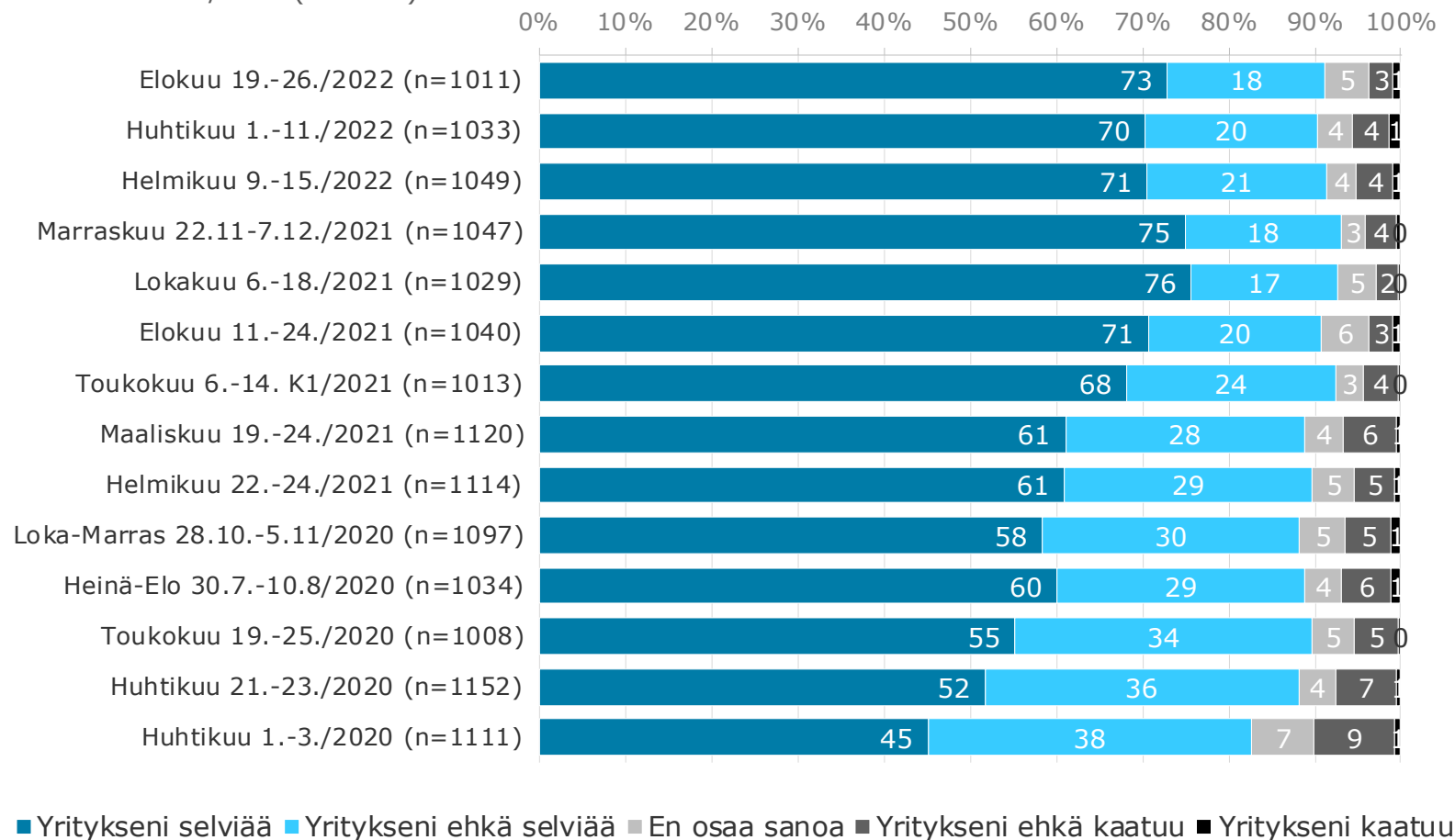


Koronakriisin vaikutus yrityksen
tulevaisuuteen ja liikevaihdon
kehitys kriisin pahimmista
vaiheista

Miten koronakriisi vaikuttaa yrityksen tulevaisuuteen

Miten koronakriisi vaikuttaa yrityksesi tulevaisuuteen?

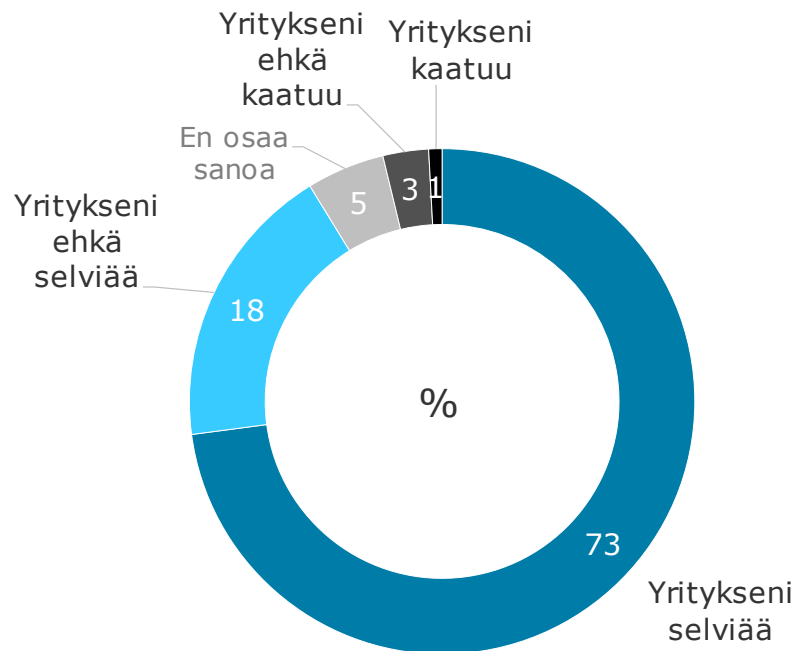
Elokuu 19.-26./2022 (n=1011)



Miten koronavirisi vaikuttaa yrityksen tulevaisuuteen

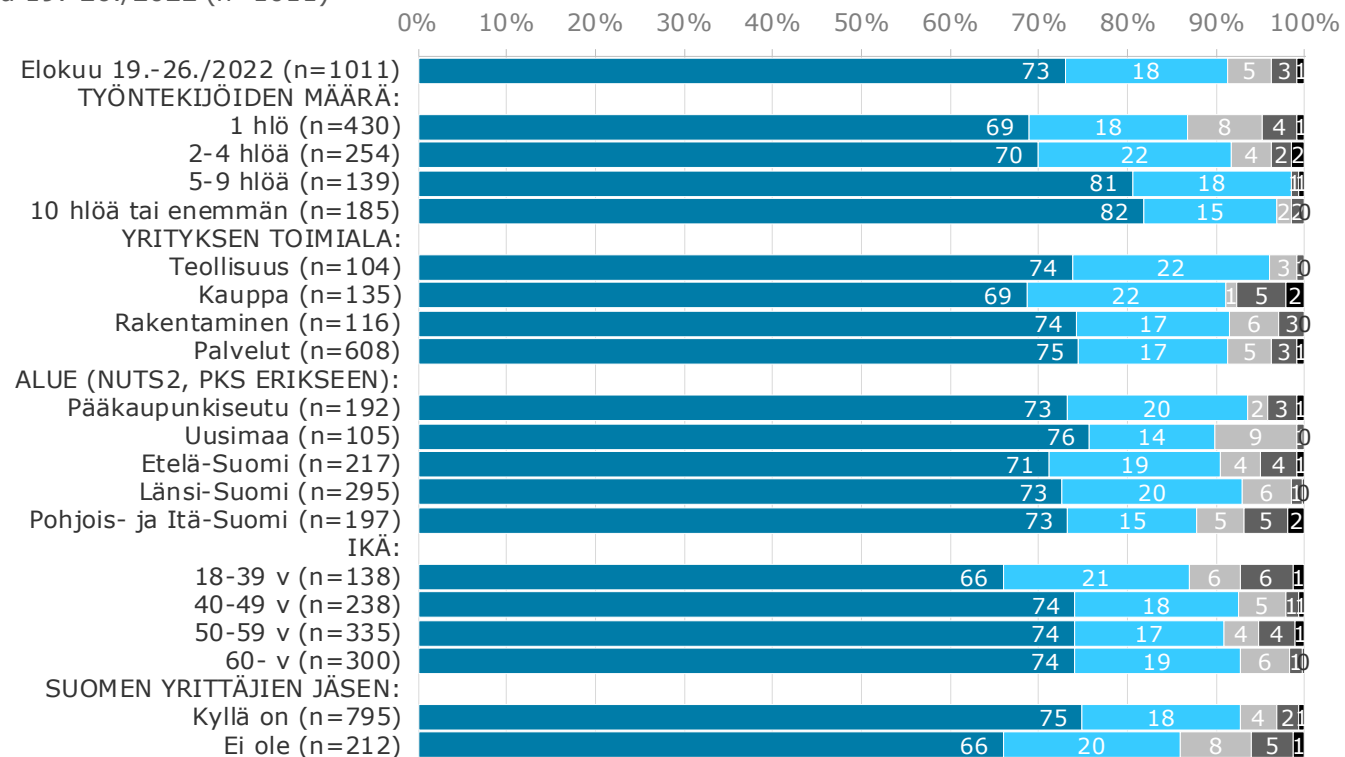
Miten koronavirisi vaikuttaa yrityksesi tulevaisuuteen?

Elokuu 19.-26./2022 (n=1011)



Miten koronavirisi vaikuttaa yrityksesi tulevaisuuteen?

Elokuu 19.-26./2022 (n=1011)

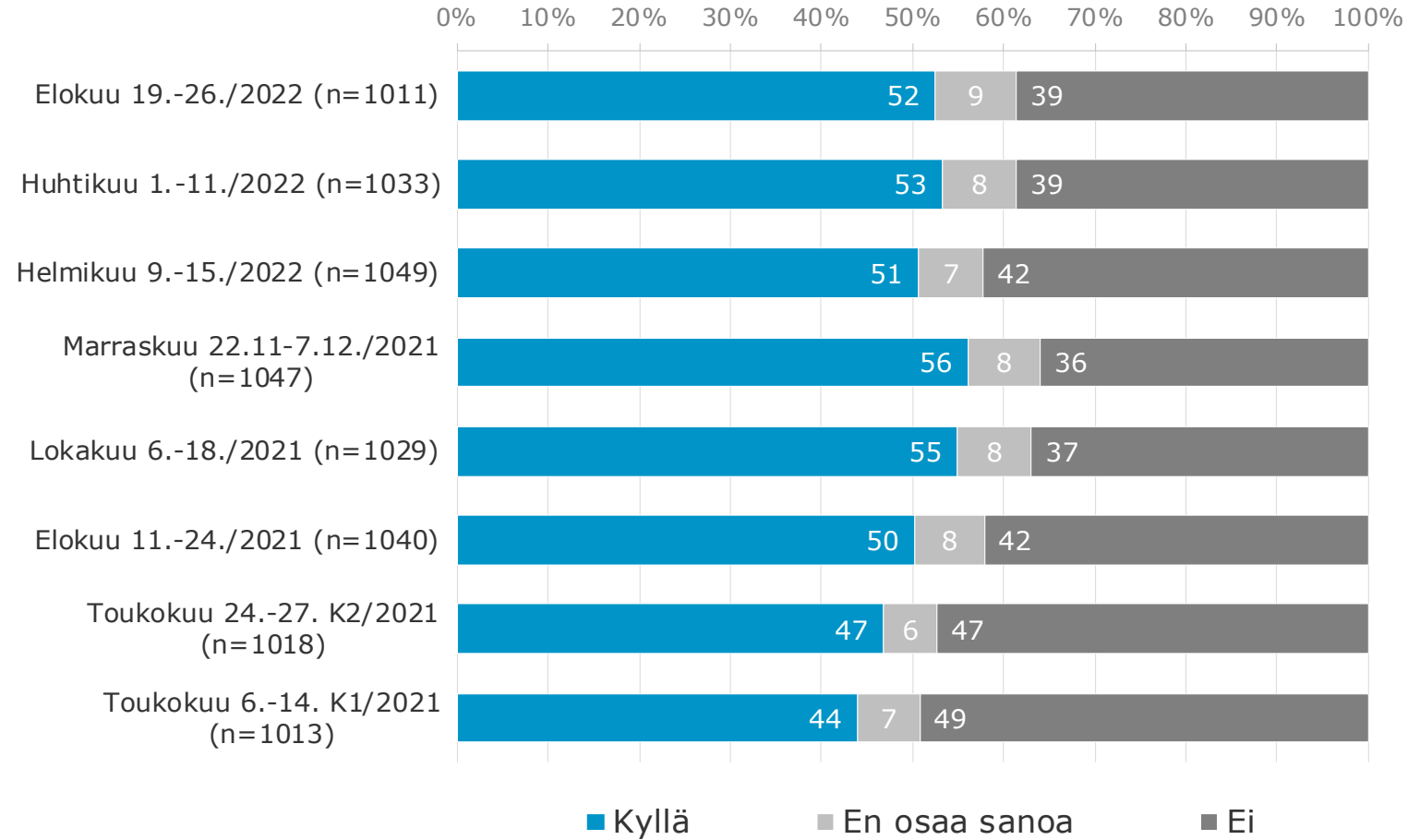


■ Yritykseni selviää ■ Yritykseni ehkä selviää ■ En osaa sanoa ■ Yritykseni ehkä kaatuu ■ Yritykseni kaatuu

Liikevaihdon nousu koronakriisin pahimmista vaiheista

Onko yrityksesi liikevaihto noussut koronakriisin pahimmista vaiheista?

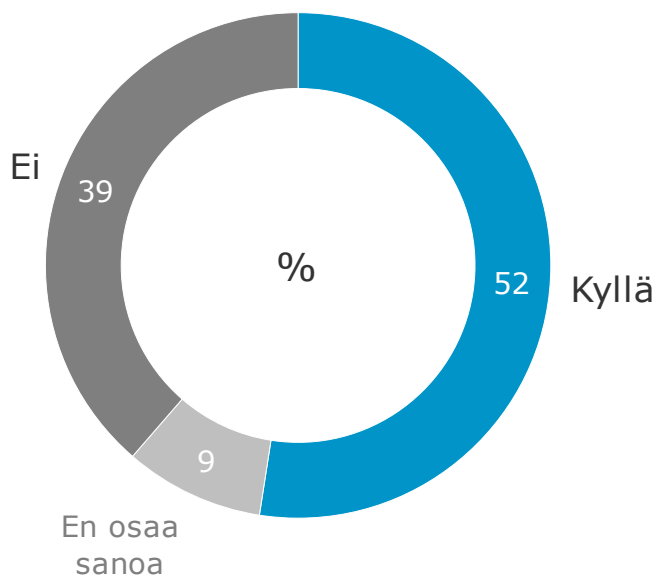
Elokuu 19.-26./2022 (n=1011)



Liikevaihdon nousu koronakriisin pahimmista vaiheista

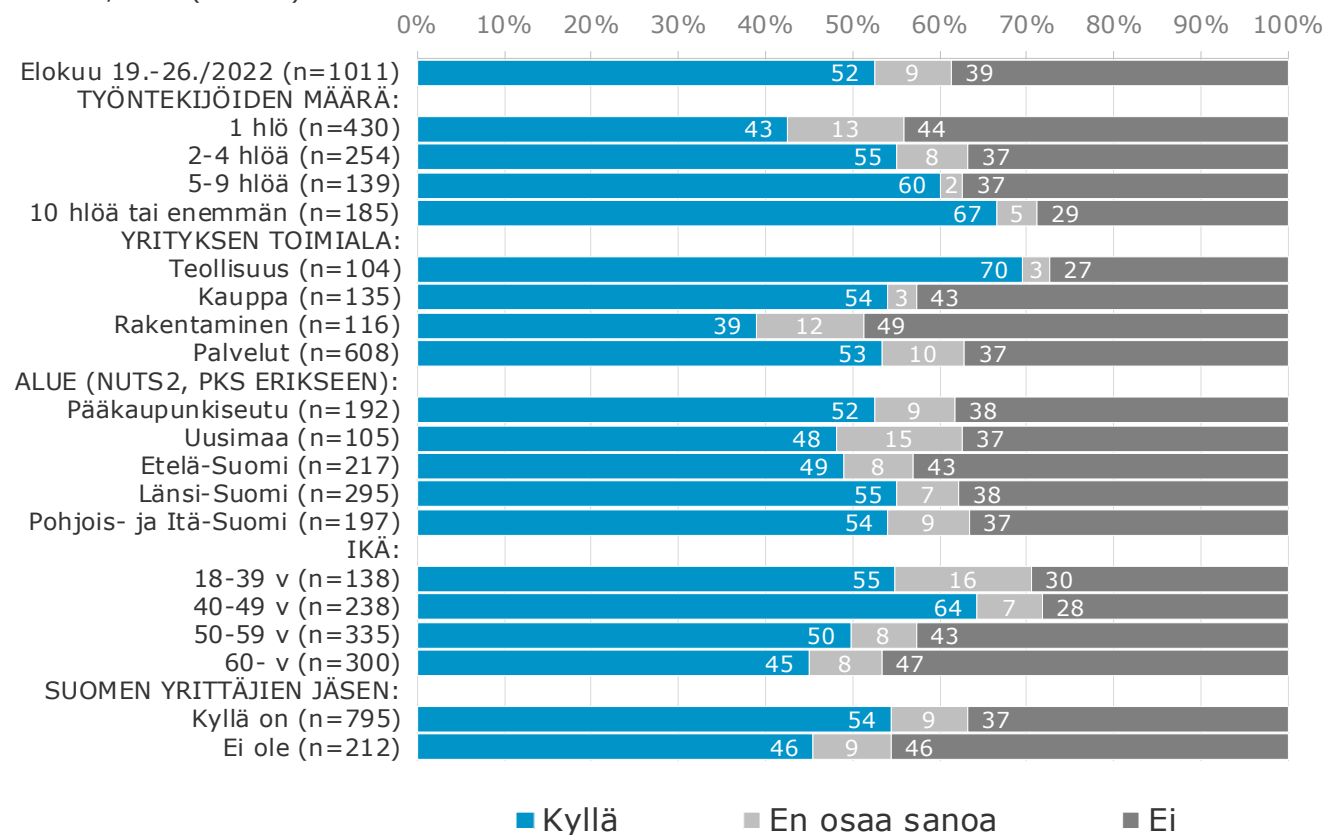
Onko yrityksesi liikevaihto noussut koronakriisin pahimmista vaiheista?

Elokuu 19.-26./2022 (n=1011)



Onko yrityksesi liikevaihto noussut koronakriisin pahimmista vaiheista?

Elokuu 19.-26./2022 (n=1011)

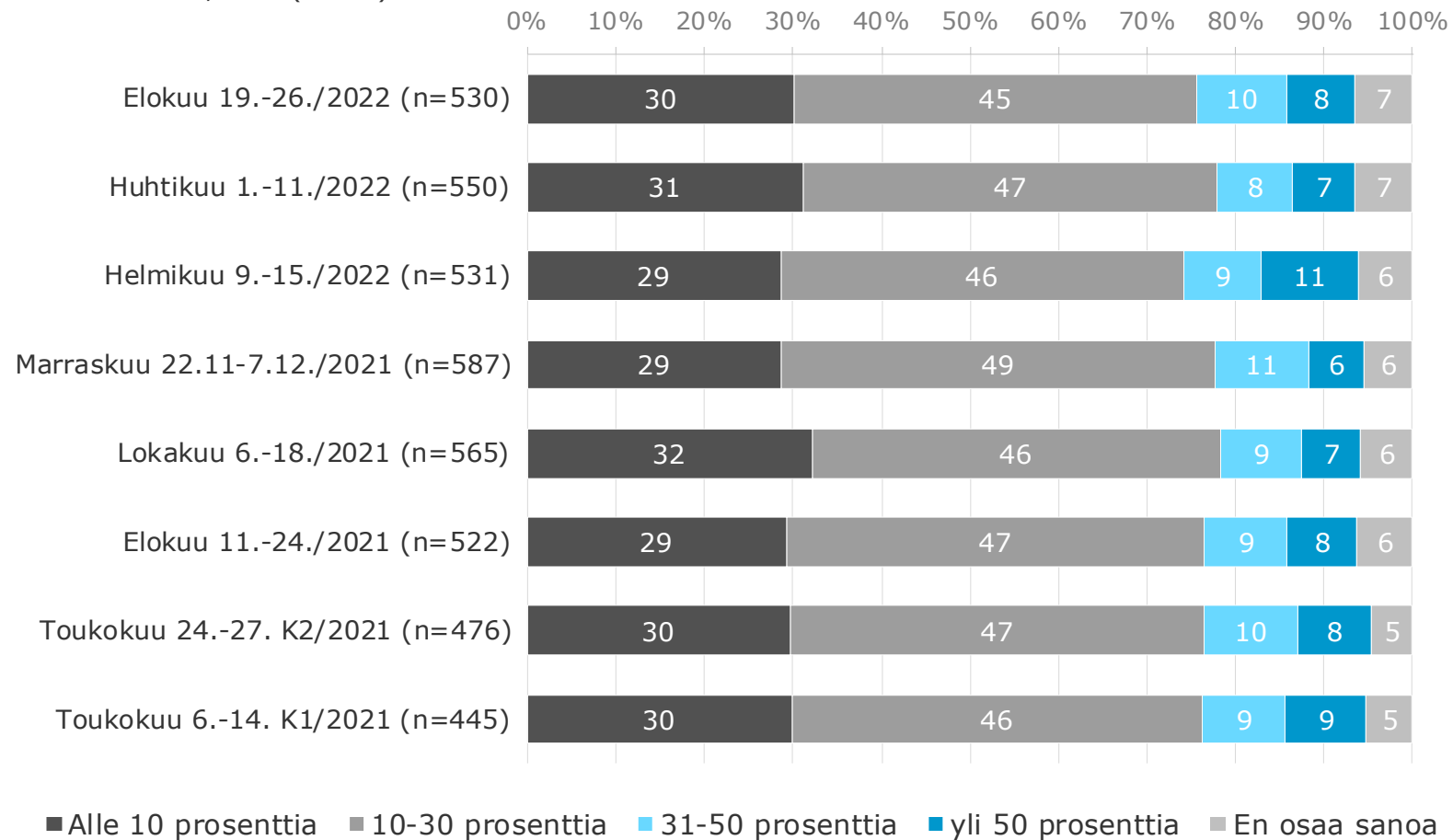


Liikevaihdon nousun määrä koronakriisin pahimmista vaiheista

(jos liikevaihto on noussut)

Kuinka paljon yrityksesi liikevaihto on noussut koronakriisin pahimmista vaiheista?

Elokuu 19.-26./2022 (n=530)

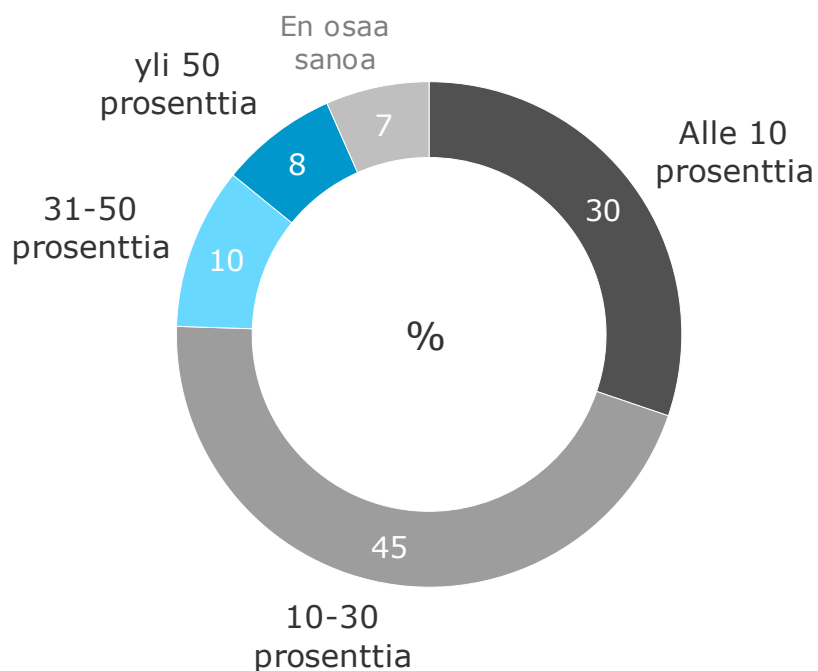


Liikevaihdon nousun määrä koronakriisin pahimmista vaiheista

(jos liikevaihto on noussut)

Kuinka paljon yrityksesi liikevaihto on noussut koronakriisin pahimmista vaiheista?

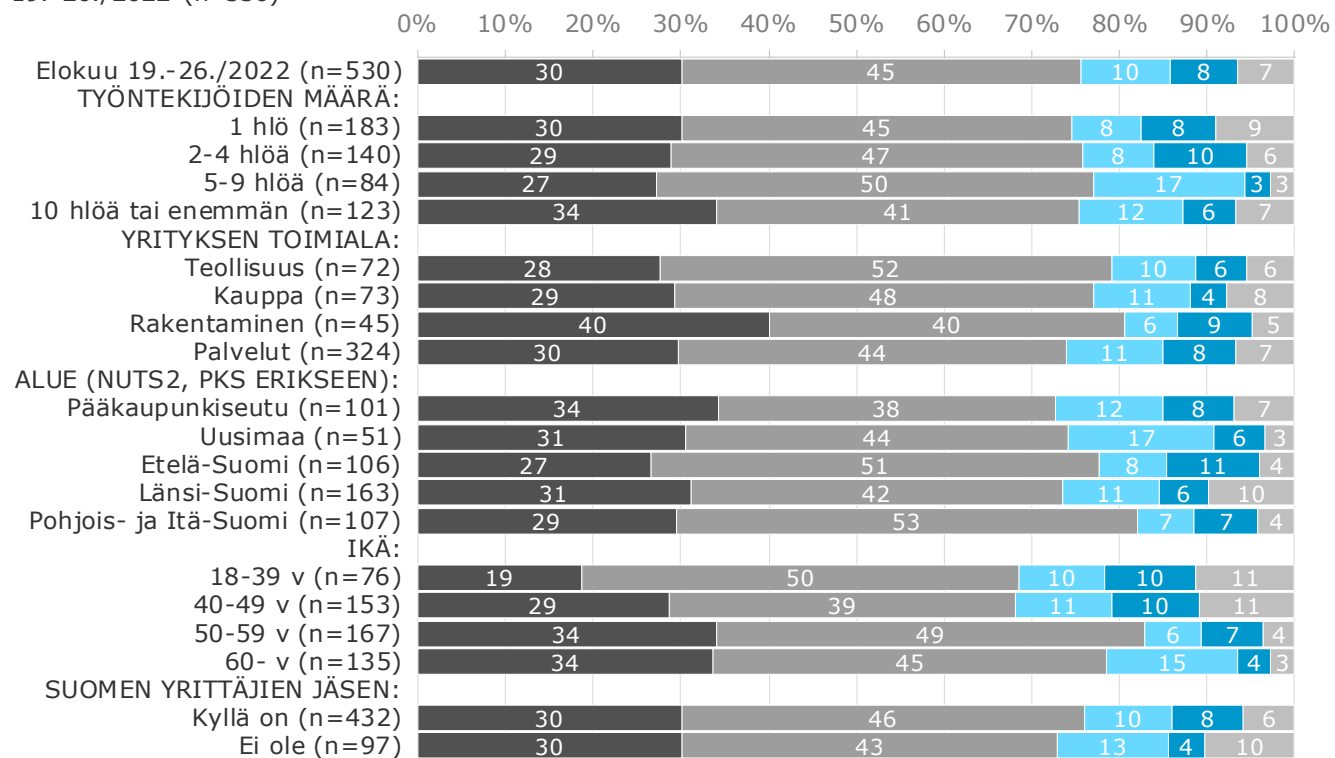
Elokuu 19.-26./2022 (n=530)



(jos liikevaihto on noussut)

Kuinka paljon yrityksesi liikevaihto on noussut koronakriisin pahimmista vaiheista?

Elokuu 19.-26./2022 (n=530)



■ Alle 10 prosenttia ■ 10-30 prosenttia ■ 31-50 prosenttia ■ yli 50 prosenttia ■ En osaa sanoa

Mitä vaikutuksia pandemia jättää yrityksiin

Koronakriisi näyttää hellittävän. Mitä vaikutuksia pandemia jättää yritykseen?

Elokuu 19.-26./2022 (n=1011)

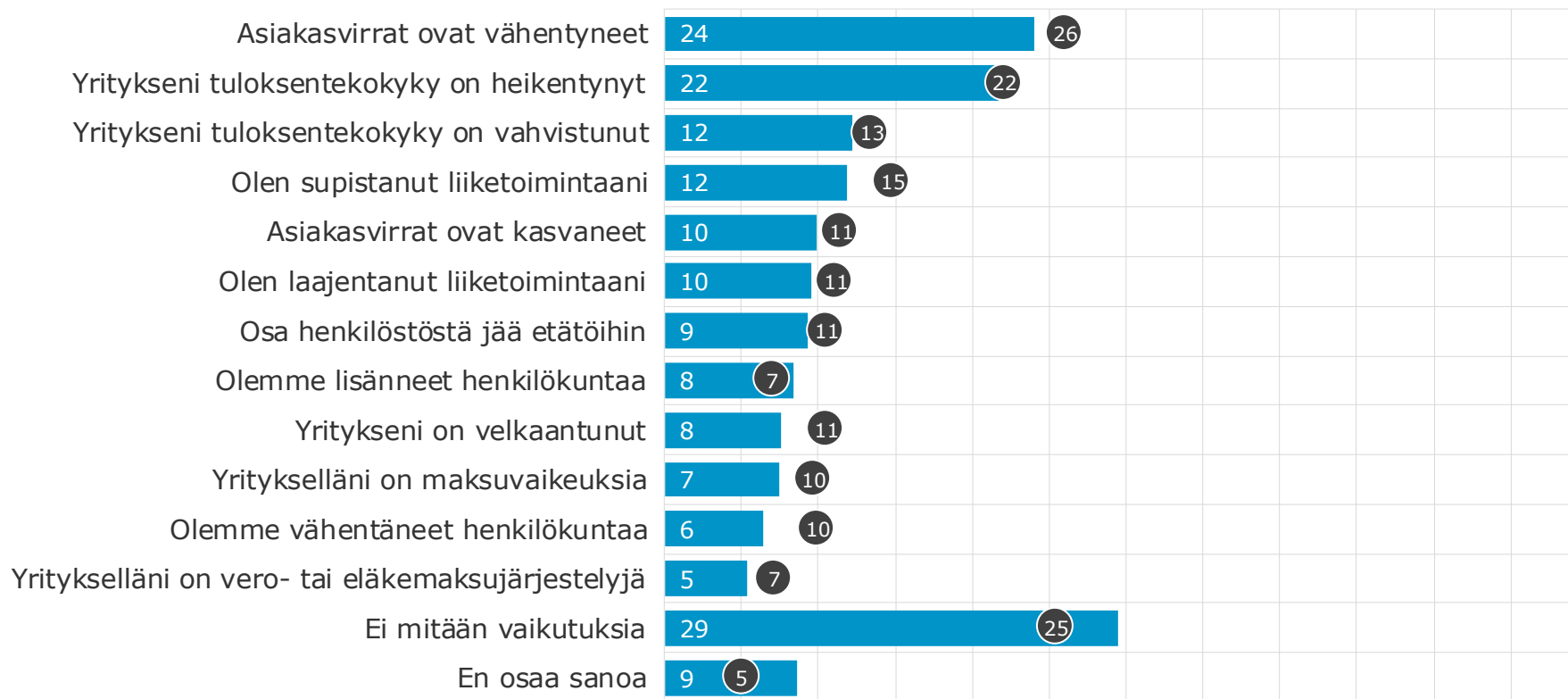


Mitä vaikutuksia pandemia jättää yrityksiin

Koronakriisi näyttää hellittävän. Mitä vaikutuksia pandemia jättää yrityksesi?

Elokuu 19.-26./2022 (n=1011)

0% 5% 10% 15% 20% 25% 30% 35% 40% 45% 50% 55% 60%



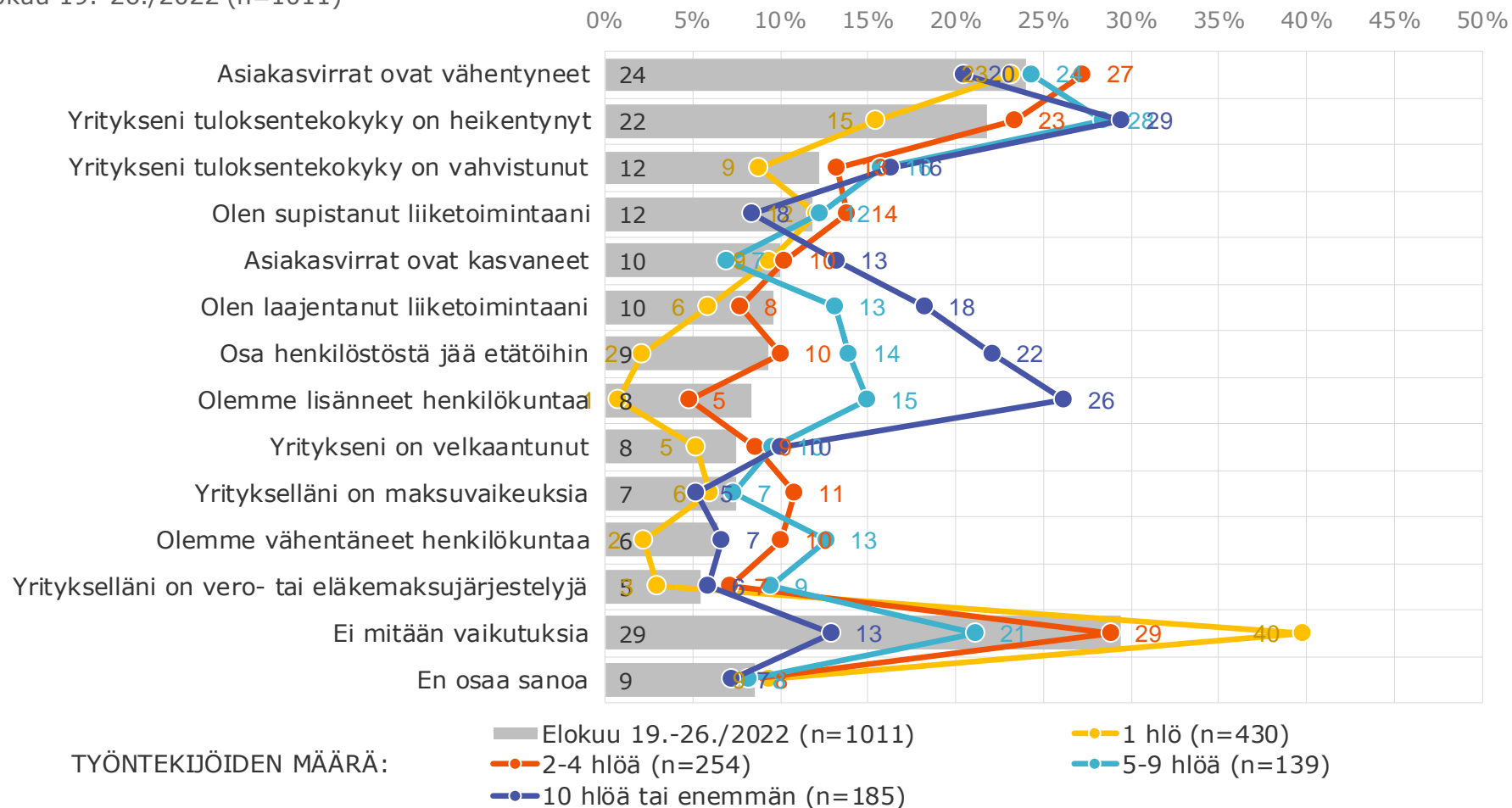
■ Elokuu 19.-26./2022 (n=1011)

● Huhtikuu 1.-11./2022 (n=1033)

Mitä vaikutuksia pandemia jättää yrityksiin

Koronakriisi näyttää hellittävän. Mitä vaikutuksia pandemia jättää yrityksesi?

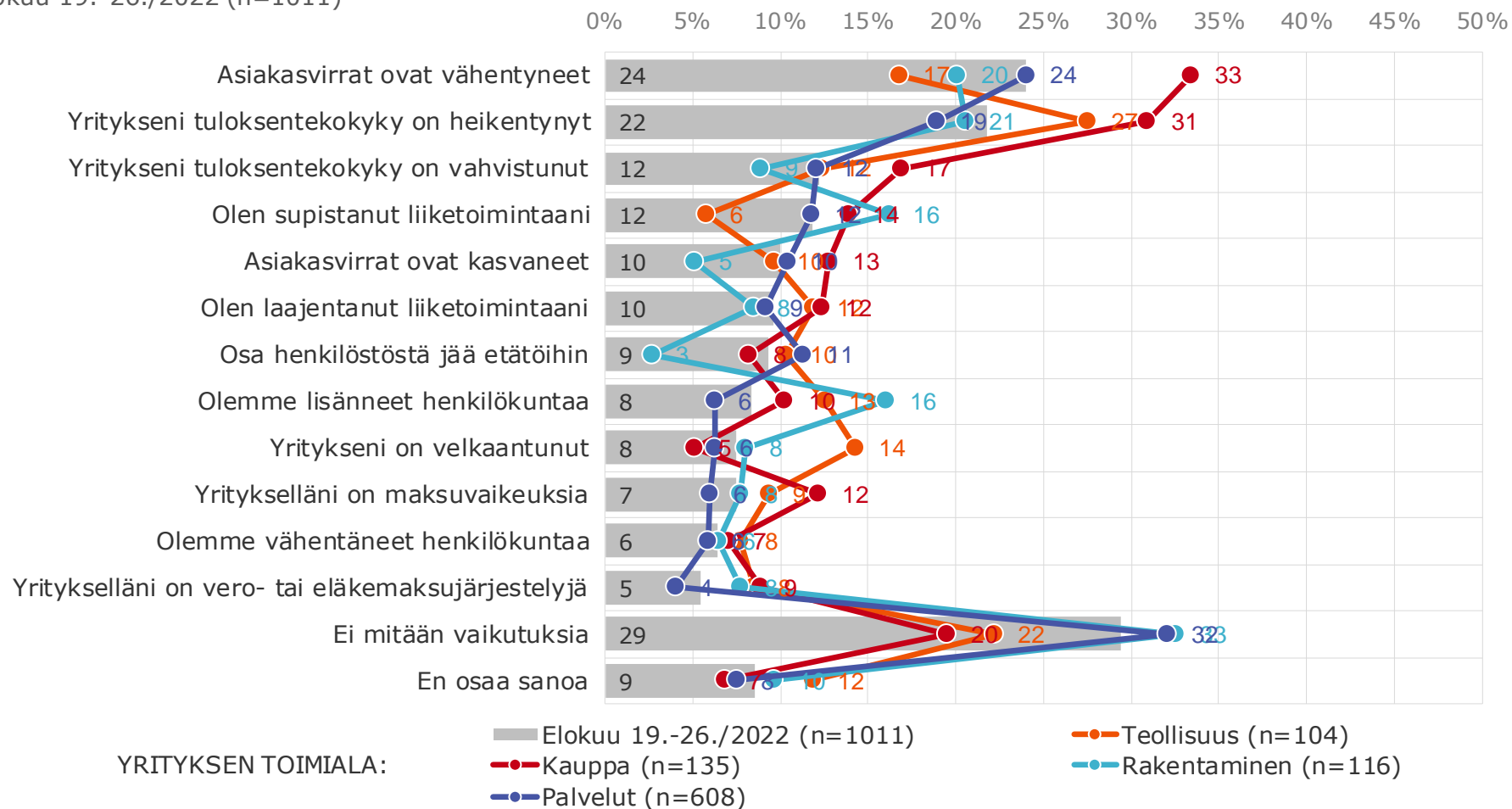
Elokuu 19.-26./2022 (n=1011)



Mitä vaikutuksia pandemia jättää yrityksiin

Koronakriisi näyttää hellittävän. Mitä vaikutuksia pandemia jättää yrityksesi?

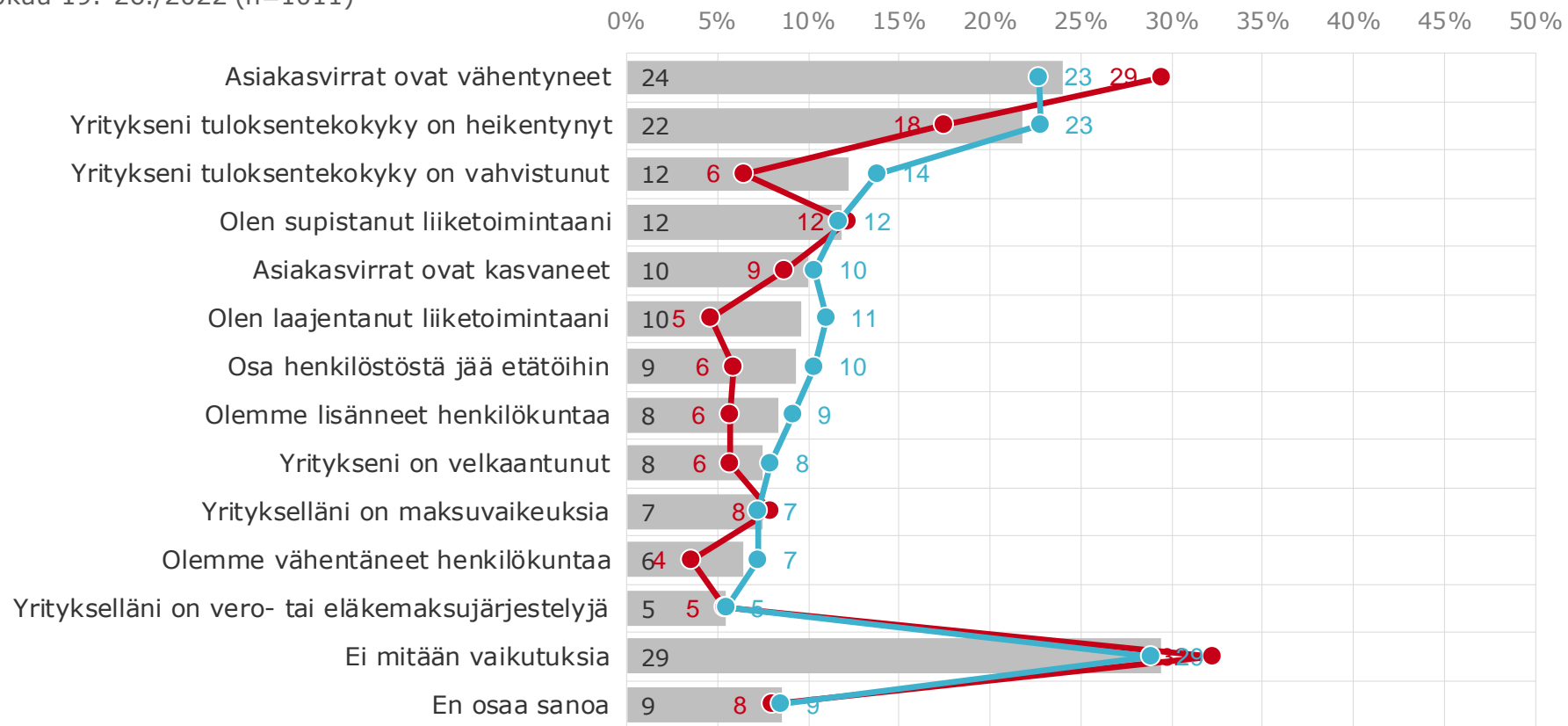
Elokuu 19.-26./2022 (n=1011)



Mitä vaikutuksia pandemia jättää yrityksiin

Koronakriisi näyttää hellittävän. Mitä vaikutuksia pandemia jättää yrityksesi?

Elokuu 19.-26./2022 (n=1011)



SUOMEN YRITTÄJIEN JÄSEN:

■ Elokuu 19.-26./2022 (n=1011)

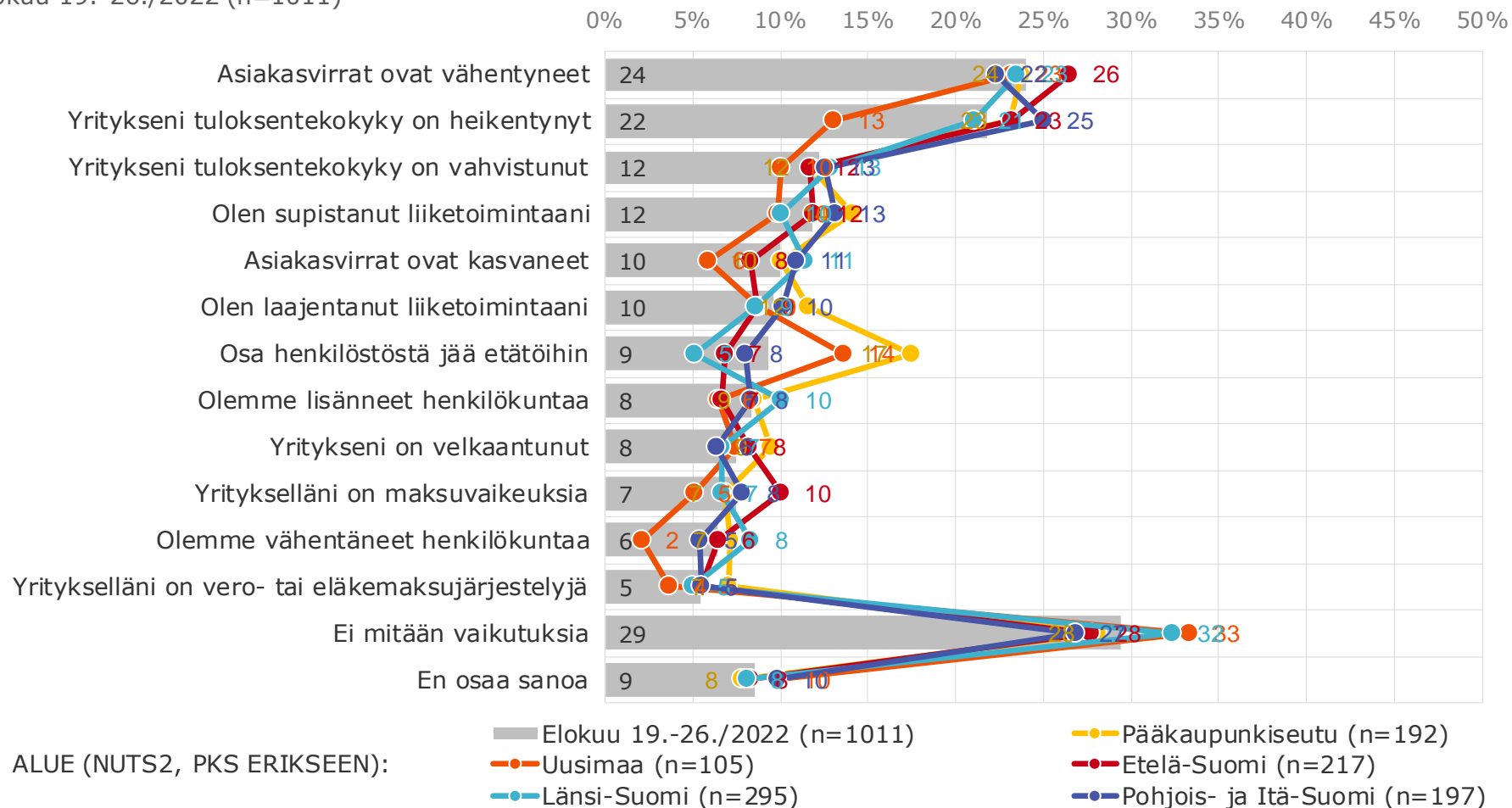
● Ei ole (n=212)

● Kyllä on (n=795)

Mitä vaikutuksia pandemia jättää yrityksiin

Koronakriisi näyttää hellittävän. Mitä vaikutuksia pandemia jättää yritykseen?

Elokuu 19.-26./2022 (n=1011)



Mitä vaikutuksia pandemia jättää yrityksiin

Koronakriisi näyttää hellittävän. Mitä vaikutuksia pandemia jättää yrityksesi?

Elokuu 19.-26./2022 (n=1011)

