

Yritysten kehittämispalvelut pk-yrityksille



Euroopan unionin
osarahoittama

Uudistuva ja osaava Suomi 2021–2027



Elinkeino-, liikenne- ja
ympäristökeskus

Miksi Yritysten kehittämispalvelut ovat olemassa?



Tuetaan pk-yritysten kasvua ja kehittymistä sekä uusien työpaikkojen syntymistä



Kannustetaan yrityksiä käyttämään ulkopuolista apua ja kehittämään toimintaansa



Nopea apu kehittämisen alkuun ja polku muihin julkisiin yrityspalveluihin



Toisaalta myös täydentävä palvelu esim. laajemman kehittämishankkeen loppuksi tai rekrytoinnin tueksi



Tavoitteena yrityksen kehittämistyön jatkuminen ja ohjaus muihin julkisiin yrityspalveluihin



Euroopan unionin
osarahoittama

Uudistuva ja osaava Suomi 2021–2027



Elinkeino-, liikenne- ja
ympäristökeskus

TEM:n kehittämispalvelut-ohjeen 16.3.2021 kohdasta 1:

Yritysten kehittämispalvelujen tarkoituksena on tukea pk-yritysten uudistumista, kasvua, kehittymistä, kansainvälistymistä sekä innovaatioiden kaupallistamista.

Palveluilla tuetaan lisäksi pk-yritysten varautumista toimintaympäristöstä ja yrityksen sisäisistä tekijöistä johtuviin muutos- ja murrostilanteisiin.

Tarkoitus on madaltaa kynnystä kehittämisen aloittamiseen, kannustaa yritystä tarkastelemaan omaa potentiaaliaan ja mahdollisuuksiaan, sekä myös tarjota välineitä ja kannusteita toiminnan kestävyttä, vastuullisuutta ja henkilöstön hyvinvointia vahvistaville uudistuksille ja toimintamalleille.



Yritysten kehittämispalvelujen organisointi

- Rakennerahasto-ELY-keskusten toimialueet

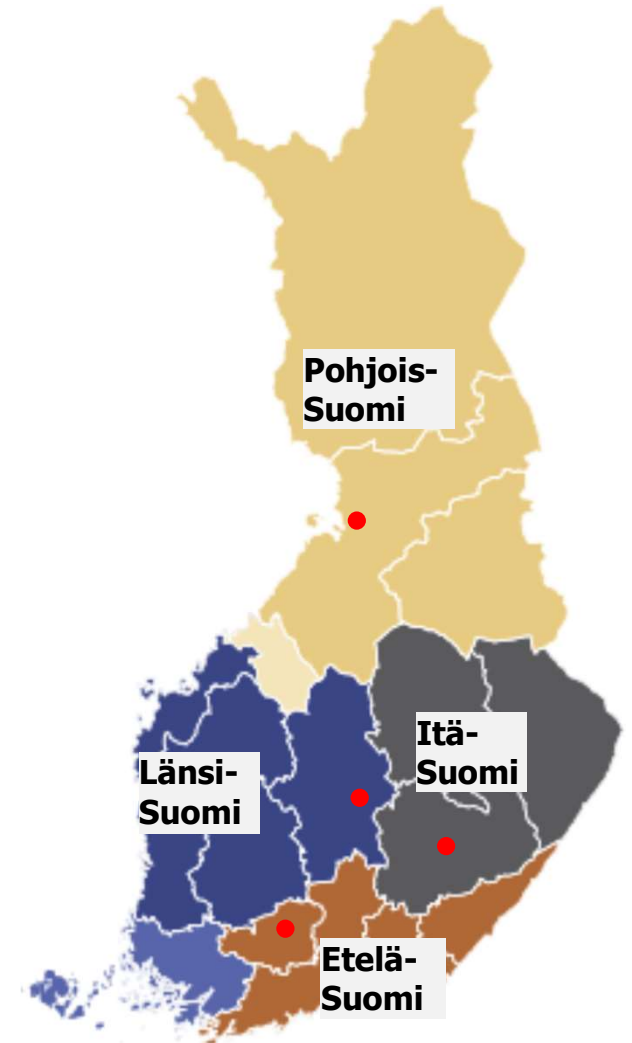
Etelä-Savon ELY-keskus: Etelä-Savo, Pohjois-Karjala, Pohjois-Savo

Hämeen ELY-keskus: Etelä-Karjala, Kanta-Häme, Kymenlaakso, Päijät-Häme, Uusimaa

Keski-Suomen ELY-keskus: Etelä-Pohjanmaa, Keski-Suomi, Keski-Pohjanmaa, Pirkanmaa, Pohjanmaa, Satakunta, Varsinais-Suomi

Pohjois-Pohjanmaan ELY-keskus: Kainuu, Lappi, Pohjois-Pohjanmaa

Hakemuksen käsittelevä ELY-keskus määräytyy lähtökohtaisesti asiakasyrityksen pääasiallisen kotipaikan ja sijainnin mukaan.



Euroopan unionin
osarahoittama

Uudistuva ja osaava Suomi 2021–2027



Elinkeino-, liikenne- ja
ympäristökeskus

Kehittämispalveluiden vahvuudet ja ydinominaisuudet 1/2

- Kehittämispalveluiden fokus on **strategisen** osaamisen, näkemyksen ja muutosvalmiuden kehittämisessä, joiden merkitys yritystoiminnassa todennäköisesti edelleen kasvaa
- Kehittämispalvelut ovat (osana palvelujen kokonaisuutta) luonteva ja **monikäyttöinen** työkalu myös yritysten orientoituessa mm. koronan jälkeiseen tilanteeseen: mahdollisuuksiin ja haasteisiin
- Kattava palautejärjestelmä ja jatkotarpeiden kysyminen yrityksiltä kytkee kehittämispalvelut **palvelujen kokonaisuuteen** ja "silloittaa" tarvittaessa muihin palveluihin (pitkäjänteinen, strateginen kehittämisen ote)



Kehittämispalveluiden vahvuudet ja ydinominaisuudet 2/2

- Selkeä, toteutukseltaan ja sisällöltään strukturoitu **valtakunnallinen** palvelu: asiakas tietää mitä saa ja osaa jo ennakoita orientoitua ja valmistautua palveluun
- Osaava asiantuntijakunta ELY-keskuksissa: **yrittäjäasiakkaan tuki** palvelun eri vaiheissa
- Kilpailutetut palveluntuottajat ja sopimusperusteisuus: **palvelun laatu ja toimivuus**
- Yrityksen **kohtuullinen omarahoitusosuus** varmistaa ja edistää sitä, että palveluun tulee motivoituneita yrityksiä



Kehittämispalvelut jo vuodesta 2014

- Vuonna 2014 lanseerattu valtakunnallinen palvelukokonaisuus.
- Koostuu kolmesta palvelusta: Analyysi, Konsultointi ja Koulutus.
- Palvelut rahoitetaan kansallisista työllisyysmäärärahoista.
- Asiantuntijat toimivat valtakunnallisesti – asiakkaalle ei aiheudu matkakuluja.
- ELY-keskus auttaa asiantuntijan valinnassa. Lopullisen valinnan tekee kuitenkin asiakas.
- Analyysi- ja Konsultointi-palvelujen palveluntuottajien määrä on kasvanut huomattavasti. Alkavalle puitesopimuskaudelle on tullut hyväksytyksi n. 450 palveluntuottajaa ja n. 740 vastuuasiantuntijaa.



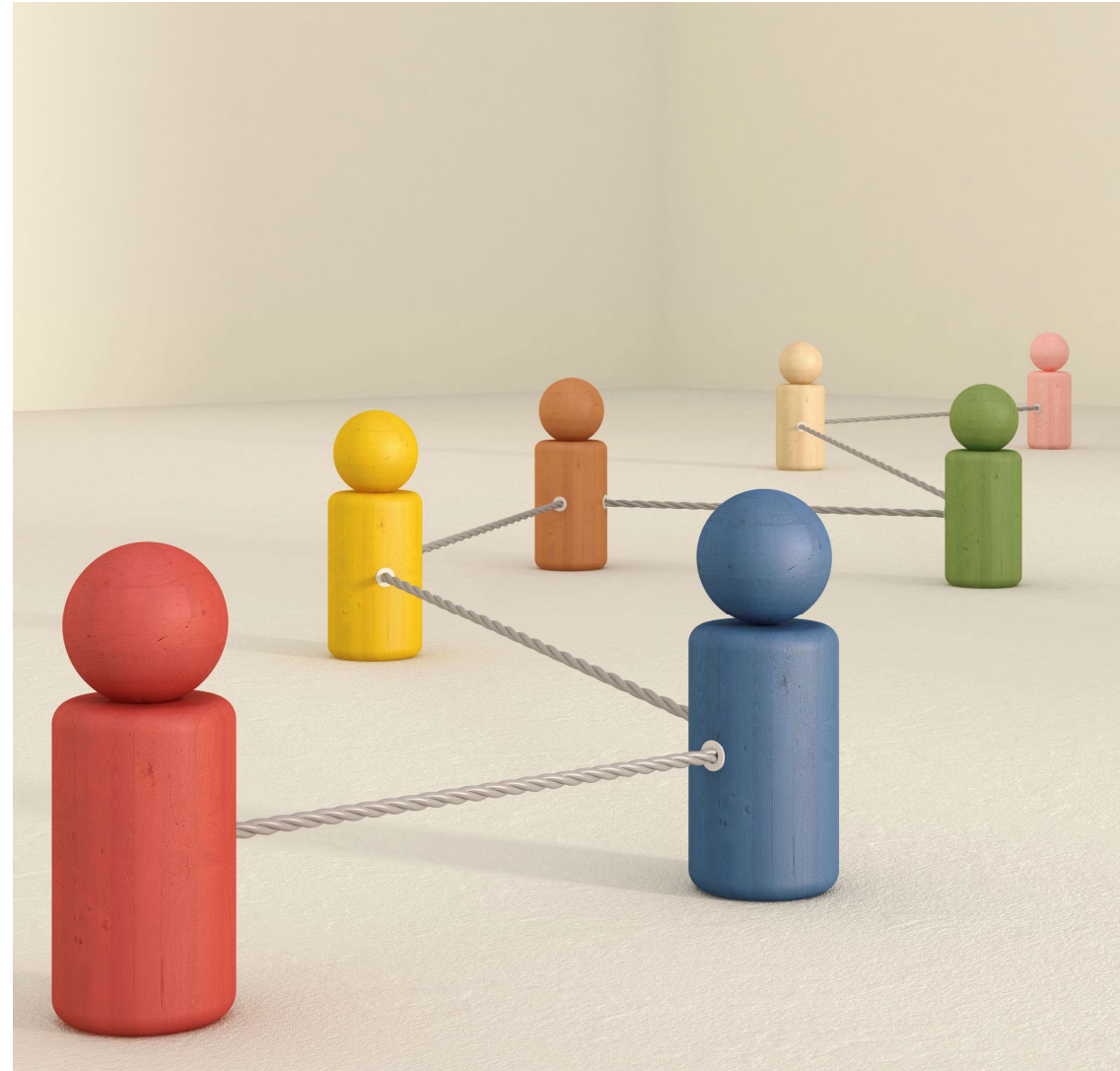
Palvelu sopii monenlaisiin tarpeisiin

- Nykytila-analyysi
- Kehittämissuunnitelman laatiminen
- Kansainvälistymisen edellytysten arviointi
- Kasvustrategia kotimaan markkinoille
- Kansainvälistymisstrategia
- Organisaatiomuutoksen suunnittelu
- Omistajanvaihdoksen suunnittelu
- Talouden strateginen suunnittelu ja seuranta
- Tuotanto- ja palveluprosessien kehittäminen
- Tietojärjestelmähankkeisiin liittyvät esiselvitykset
- Laatu- ja johtamisjärjestelmiin liittyvät selvitykset
- Yritysvastuun kartoittaminen ja kehittäminen
- Verkkokaupan suunnittelu
- Markkinoinnin strateginen suunnittelu
- Myyntijohtamisen kehittäminen
- Asiakkuudenhallinnan kehittäminen
- Markkinointikanavien analysointi ja markkinoinnin toimintatapojen kehittäminen
- Esimiestyön ja henkilöstöjohtamisen kehittäminen
- Työhyvinvoinnin kehittäminen
- Henkilöstön osaamiskartoitukset
- Rekrytointiosaamisen kehittäminen
- Innovaation kaupallistamispotentiaalın arviointi ja kehittäminen
- Tuotteen tai palvelun uudistaminen
- IPR:n liittyvät esiselvitykset
- Tuotekehitykseen liittyvät esiselvitykset
- Markkina-analyysit



Palvelujen kohderyhmä on laaja

- Kehittämishaluiset ja -kykyiset pk-yritykset, joilla on jo liiketoimintaa ja edellytykset kannattavaan toimintaan.
- Ei yhtiömuotorajoituksia
- Lähes kaikki toimialat
- Sekä kotimaassa että kansainvälisillä markkinoilla toimivat yritykset



Euroopan unionin
osarahoittama

Uudistuva ja osaava Suomi 2021–2027



Elinkeino-, liikenne- ja
ympäristökeskus

Palvelua ei kuitenkaan voi myöntää

- Yrityksen perustamiseen
- Markkinointimateriaalin tai www-sivujen suunnitteluun taikka markkinoinnin käytännön toteutukseen.
- Verkkokaupan rakentamiseen
- Henkilöstökoulutuksen tai rekrytointien käytännön toteutukseen
- Hakemusten tai sopimusten laatimiseen taikka muuhun operatiiviseen toimintaan
- Jos kannattavan toiminnan edellytyksiä ei ole tai on verovelkaa tai maksuhäiriöitä
- Jos toiminta on pienimuotoista tai alkuvaiheessa (innovaatioiden kaupallistaminen poikkeus)
- Jos de minimis -kiintiö on täynnä
- Jos on jo myönnetty avustusta samaan tarkoitukseen

Palvelun myöntäminen perustuu harkintaan. ELY-keskuksen on arvioitava yrityksen tilanne ja kehittämistarve ennen palvelun myöntämistä.



Euroopan unionin
osarahoittama

Uudistuva ja osaava Suomi 2021–2027



Elinkeino-, liikenne- ja
ympäristökeskus

Analyysi

Kokonaisanalyysi liiketoiminnan nykytilasta, tulevaisuuden suunnasta ja kehittämismahdollisuuksista

ELY-keskuksen kilpailuttaman asiantuntijan kanssa käydään läpi liiketoiminnan osa-alueet suhteessa tulevaisuuden tavoitteisiin:

- palvelut ja tuotteet
- asiakkaat, markkinointi ja myynti
- talous ja rahoitus
- johtaminen, henkilöstö ja esimiestyö
- tuotanto, prosessit ja digitaalisuus
- verkostoyhteistyö, IPR

Kesto 1-2 päivää

Hinta 260 € + alv/päivä

Konsultointi

Kehitetään yritystä ELY-keskuksen kilpailuttaman asiantuntijan kanssa. Konsultoinnin teemana voi olla:

- Kasvu, kansainvälistyminen ja uudistaminen
- Tuottavuus ja digitalisointi
- Markkinointi ja asiakkuudet
- Johtaminen ja henkilöstö
- Innovaatioiden kaupallistaminen

Yleensä kesto 2-4 päivää. Max. 15 päivää/3 vuotta.

Hinta 325 € + alv/päivä

Koulutus

Koulutusohjelmat pk-yritysten johdolle ja avainhenkilöille

Koulutus yhdessä muiden yritysten kanssa + yrityskohtainen konsultointi:

Kasvuun johtaminen (10 + 2 pv)

Talouden ja tuottavuuden johtaminen (10 + 2 pv)

Markkinoinnin ja asiakkuuksien johtaminen (10 + 2 pv)

Hinta 1 590 € + alv



Euroopan unionin
osarahoittama

Uudistuva ja osaava Suomi 2021–2027



Elinkeino-, liikenne- ja
ympäristökeskus

Analyysi-palvelun tavoitteet

Yrityksen kehittämispalvelut aloitetaan pääsääntöisesti Analyysi-palvelulla

Tavoitteena on aktivoida pk-yritystä suunnitelmalliseen ja pitkäjänteiseen kehittämistoimintaan siten, että yrittäjälle/yrityksen johdolle syntyy käsitys yrityksen liiketoiminnan nykytilasta.

Lisäksi yritys saa kehittämissuunnitelman, joka auttaa konkretisoimaan tulevaisuuden tavoitteita ja toimenpidetarpeita.

Palvelun aikana kirkastetaan yrityksen kilpailuedut ja selvitetään kehittämistarpeet ja –mahdollisuudet.

Palvelun aikana ei vielä toteuteta kehittämistoimenpiteitä.

Tavoitteena on ohjata yritystä jatkotoimenpiteisiin



Analyysi-palvelun sisällöstä

- Palvelun aikana yritys ja vastuuasiantuntija kartoittavat yrityksen liiketoiminnan keskeiset osa-alueet suhteessa tulevaisuuden tavoitteisiin.
 - Analysoitavia liiketoiminnan osa-alueita ovat mm:
 - asiakkaat
 - palvelut/tuote, kilpailijat
 - markkinointi ja jakelukanavat
 - johtaminen ja henkilöstö
 - talous
 - tuotanto
 - verkostot
 - digi- ja viestinnälliset valmiudet
- Palvelun aikana kirkastetaan yrityksen kilpailuedut ja selvitetään kehittämistarpeet ja –mahdollisuudet.



Euroopan unionin
osarahoittama

Uudistuva ja osaava Suomi 2021–2027



Elinkeino-, liikenne- ja
ympäristökeskus



Analyysi-palvelun toteutus

- Asiakas tekee hakemuksensa yhteydessä ennakkotehtävän, jossa kertoo yrityksen tilanteesta ja kehittämisajatuksista sekä vastaa IP-pikatestin kysymyksiin
- Ennakkotehtävän perusteella määräytyy Analyysin painopiste.
- Palvelu toteutetaan asiakkaan ja asiantuntijan yhteistyönä.
- Palvelun aikana asiakas ja asiantuntija laativat määrämuotoisen kehittämissuunnitelman.
- Palvelun kesto on tyypillisesti yhden päivän. Perustellusta syystä palvelua voidaan myöntää kaksi päivää.
- Vain vastuuasiantuntija voi toteuttaa Analyysin



Euroopan unionin
osarahoittama

Uudistuva ja osaava Suomi 2021–2027



Elinkeino-, liikenne- ja
ympäristökeskus

Analyysi-palvelun toteutuksessa huomioitavaa



Huomio erityisesti kehittämisresursseihin:

taloudellisen tilanteen, henkilöstöressurssien ja tavoitteiden tasapaino



IP-pikatesti: onko aineettomat oikeudet huomioitu ja suojattu riittävästi?



Katsotaan 2-3 vuotta eteenpäin ja etsitään 4-5 tärkeintä kehittämiskohdetta.



Minkälaiset jatkopalvelut voisivat tulla kyseeseen?

ELY-keskus, Business Finland, Finnvera, TE-toimiston palvelut



Euroopan unionin
osarahoittama

Uudistuva ja osaava Suomi 2021–2027



Elinkeino-, liikenne- ja
ympäristökeskus

Analyysi-palvelun lopputulos - kehittämissuunnitelma



Palvelun lopputuloksena on kehittämissuunnitelma, jossa on kuvattu yrityksen tilanne yrittäjän ymmärtämällä selkokielellä.



Kehittämissuunnitelmassa on määritelty konkreettiset kehittämiskohteet tärkeysjärjestyksessä.



Hyvin laaditun kehittämissuunnitelman avulla yrityksen on helppoa käynnistää suunnitelmallinen kehitystyö ja edetä esim. rahoitusneuvotteluihin.



Euroopan unionin
osarahoittama

Uudistuva ja osaava Suomi 2021–2027



Elinkeino-, liikenne- ja
ympäristökeskus

Konsultointi-palvelun osa-alueet

- Palvelu on jaettu viiteen teemaan:
 - Kasvu, kansainvälistyminen ja uudistaminen
 - Tuottavuus ja digitalisointi
 - Markkinointi ja asiakkuudet
 - Johtaminen ja henkilöstö
 - Innovaatioiden kaupallistaminen
- Palvelujen sisältö on kuvattu tarjouspyynnössä. Kuvaukset on laadittu ”ylätasolla”.
- ELY-keskus ei ole etukäteen määritellyt vakiosisältöjä, vaan yksittäisen palvelun sisältö määräytyy aina asiakkaan tarpeen mukaan tarjouspyynnön, lainsäädännön ja puitesopimuksen ehdot huomioiden.
- Vastuuasiantuntijan on pysyttävä teeman sisällössä ja muistettava strateginen näkökulma.



Euroopan unionin
osarahoittama

Uudistuva ja osaava Suomi 2021–2027



Elinkeino-, liikenne- ja
ympäristökeskus

Konsultointi-palvelun tavoitteet



Konsultoinnin tavoitteena on edistää pk-yrityksen suunnitelmallista liiketoiminnan kehittämistä ja hallittua kasvua.



Tavoitteena on, että yrityksessä tapahtuu selkeä muutos ja yritys ns. nousee seuraavalle tasolle.



Lähtökohtana on, että ennen Konsultointi-palveluun hakeutumista yrityksen kokonaistilanne on analysoitu ja kehittämistarve on tarkasti selvillä. Näin päästään kehittämään heti oikeita asioita oikeilla tiedoilla.



Palvelujen tavoitteena aina yrityksen strateginen kehittäminen ja yrityksen liiketoimintaosaamisen kehittäminen.



Palvelua ei myönnetä operatiiviseen toimintaan:

sopimusten, hakemusten tai kauppakirjojen tekemiseen
käytännön myynti- ja markkinointitoimenpiteisiin
markkinointimateriaalin tai kotisivujen suunnitteluun



Euroopan unionin
osarahoittama

Uudistuva ja osaava Suomi 2021–2027



Elinkeino-, liikenne- ja
ympäristökeskus



Konsultointi- palvelun toteutus

- Ennen palvelun toteutusta asiakas ja vastuuasiantuntija laativat yhdessä määrämuotoisen konsultoinnin toteutussuunnitelman, jossa määritellään
 - tavoite
 - toimenpiteet
 - toteutustapa
 - kesto ja aikataulu
- ELY-keskus arvioi suunnitelman ja päättää palvelun myöntämisestä.
- Asiakas ja konsultti toteuttavat palvelun yhteistyössä. Palvelu etenee etukäteen laaditun suunnitelman mukaisesti.
- Palvelun kesto on 2-5 päivää yhdellä päätöksellä.
- Myös Konsultointi-palvelussa käydään läpi jatkokehittämistarpeet ja mahdolliset jatkopalvelut.



Euroopan unionin
osarahoittama

Uudistuva ja osaava Suomi 2021–2027



Konsultointi-palvelun lopputulos - raportti



Yritys on saanut konkreettista apua alussa määriteltyyn kehittämistarpeeseensa ja voi lähteä toteuttamaan jatkotoimenpiteitä joko omin voimin tai muita yrityspalveluja hyödyntäen.



Yritys saa palvelusta myös raportin, jossa dokumentoidaan konsultoinnin lopputulos ja suunnitellut jatkotoimenpiteet.



Euroopan unionin
osarahoittama

Uudistuva ja osaava Suomi 2021–2027



Elinkeino-, liikenne- ja
ympäristökeskus

Koulutus – Kasvuun johtaminen



Koulutuksessa opit, miten rakentaa ja johtaa yrityksesi kasvua.



Ymmärrät pk-yrityksen liiketoiminnan kasvun keinoja, kriittisiä menestystekijöitä ja riskejä ja osaat soveltaa niitä omaan yritykseen.



Koulutuksessa teet yrityksellesi esimerkiksi kasvu- tai kansainvälistymissuunnitelman.



Pääset verkostoitumaan ja vaihtamaan ajatuksia muiden osallistujien kanssa ja saat heiltä vertaistukea.



Saat myös kaikki koulutusmateriaalit, joita voit hyödyntää koulutuksen jälkeen.



Koulutus on tarkoitettu johdolle ja avainhenkilöille pk-yrityksistä, jotka haluavat kasvaa suunnitelmallisesti ja joilla on edellytykset kasvuun muuttuvassa toimintaympäristössä tai omistajanvaihdostilanteissa.



Euroopan unionin
osarahoittama

Uudistuva ja osaava Suomi 2021–2027



Elinkeino-, liikenne- ja
ympäristökeskus

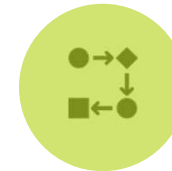
Koulutus – Talouden ja tuottavuuden johtaminen



Koulutuksessa perehdyt yrityksesi taloustilanteeseen ja talouden merkitykseen liiketoiminnan suunnittelun ja johtamisen työkaluna.



Opit talouden ja tuottavuuden suhteesta, yritys juridiikasta ja -verotuksesta.



Voit yrityksesi tarpeiden mukaan esimerkiksi tehdä taloussuunnitelman, rakentaa talousjärjestelmiä tai kehittää yrityksesi laatuprosesseja.



Pääset verkostoitumaan ja vaihtamaan ajatuksia muiden osallistujien kanssa ja saat heiltä vertaistukea.



Saat myös kaikki koulutusmateriaalit, joita voit hyödyntää koulutuksen jälkeen.



Koulutus sopii pk-yritysten johto- ja avainhenkilöille esimerkiksi omistajavaihdoksessa tai murrostilanteessa.



Euroopan unionin
osarahoittama

Uudistuva ja osaava Suomi 2021–2027



Elinkeino-, liikenne- ja
ympäristökeskus

Koulutus – Markkinoinnin ja asiakkuuksien johtaminen



Koulutuksessa opit laaja-alaisesti markkinoinnin eri osa-alueista, kuten hinnoittelusta, tuotteistamisesta, asiakkuudenhallinnasta ja jakelusta.



Tarkennat yrityksesi asiakassegmenttejä, asetat tavoitteita myynnille ja markkinoinnille ja tunnistat yrityksellesi sopivat markkinointikanavat ja -keinot.



Koulutuksen aikana teet esimerkiksi markkinointistrategian tai markkinoinnin vuosikellon.



Lisäksi pääset verkostoitumaan ja vaihtamaan ajatuksia muiden osallistujien kanssa ja saat heiltä vertaistukea.



Saat myös kaikki koulutusmateriaalit, joita voit hyödyntää koulutuksen jälkeen.



Koulutus sopii liikevaihdon kasvua hakevien pk-yritysten johdolle ja avainhenkilölle.



Euroopan unionin
osarahoittama

Uudistuva ja osaava Suomi 2021–2027



Elinkeino-, liikenne- ja
ympäristökeskus

Koulutukseen ei voi hakea, jos

- yritys on suuri yritys.
- yrittäjäyys on sivutoimista. Pääsääntöisesti edellytetään, että yritystoiminta työllistää vähintään yrittäjän tai yhden työntekijän.
- yritystoiminta ei ole vakiintunut. Pääsääntöisesti edellytetään, että yrityksellä on takana yksi tilikausi.
- yrityksellä ei ole edellytyksiä kannattavaan toimintaan, yrityksellä on maksamatonta verovelkaa tai maksuhäiriöitä.
- yritykselle tai konsernille on viimeisen kolmen verovuoden aikana myönnetty de minimis-tukea 200 000 euroa tai raja ylittyisi palvelua myönnettäessä.
- yritys on ahvenanmaalainen yritys.

Palvelun myöntäminen perustuu harkintaan. ELY-keskuksen on arvioitava yrityksen tilanne ja kehittämistarve ennen palvelun myöntämistä.



Euroopan unionin
osarahoittama

Uudistuva ja osaava Suomi 2021–2027



Elinkeino-, liikenne- ja
ympäristökeskus

Analyysi, konsultointi ja koulutus

Analyysi

Uusien mahdollisuuksien tunnistaminen

Konsultointi

Täsmäkehittämistä yrityksen tarpeeseen

Koulutus

Liiketoimintaosaamisen kehittäminen ja verkostoituminen



Euroopan unionin
osarahoittama

Uudistuva ja osaava Suomi 2021–2027



Elinkeino-, liikenne- ja
ympäristökeskus

Miten omistajanvaihdosta suunnitteleva yritys voi hyötyä palveluista?

- Palvelut mahdollistavat yrityksen jatkuvan kehittämisen – Yritys pysyy jatkuvasti myyntikunnossa
- Omistajanvaihdossuunnitelma – Analyysi ja jatkoksi Kasvun ja kansainvälistymisen konsultointi
- Liiketoimintaosaamisen siirtäminen luopujalta jatkajalle – Analyysi ja jatkoksi Kasvun ja kansainvälistymisen konsultointi tai osallistuminen esim. Kasvuun johtamisen koulutukseen
 - Hyviä kokemuksia siitä, että luopuja ja jatkaja osallistuvat Koulutukseen yhdessä!
- Palvelua ei voi käyttää yrityksen myyntiin ja omistajanvaihdoksen käytännön toteutukseen (ei esim. sopimusten tekoon, kauppakirjojen laatimiseen)



Näillä askeleilla kohti onnistunutta omistajanvaihdosta!

Kartoita

Liiketoiminnan kokonaistilanne Analyysi-palvelulla ja laadi kehittämissuunnitelma.

Suunnittele

omistajanvaihdos Kasvun ja kansainvälistymisen konsultoinnin avulla. Konsultoinnin aikana voidaan arvioida eri vaihtoehtoja niin talouden, juridiikan kuin liiketoiminnan jatkumisen näkökulmista

Kehitä

Konsultointi-palvelun avulla. Yritys on helpompi myydä, kun yrityksen prosessit on suunniteltu huolella, brändi on kunnossa, aineettomat oikeudet on suojattu sekä työntekijät ovat sitoutuneita yritykseen

Vahvista osaamista

omistajanvaihdoksen jälkeen. Luo oma visiosi hyödyntäen Analyysi- ja Konsultointi-palveluitamme. Osallistu myös koulutuksiimme.

Jatkaja



Euroopan unionin
osarahoittama

Uudistuva ja osaava Suomi 2021–2027



Elinkeino-, liikenne- ja
ympäristökeskus

Palvelujen hakeminen

Asiakas tekee sähköisen hakemuksen Aluehallinnon asiointipalvelussa:

<https://sahkoinenasiointi.ahtp.fi/fi>

- Palvelut
- Yritysten kehittämispalvelut

Analyysi-, Konsultointi- ja Koulutuspalveluille on omat hakemuksensa.

Hakijan ei tarvitse tietää, mitä Konsultoinnin osa-aluetta on hakemassa.

[ELY-keskuksen kehittämispalveluiden asiantuntijoiden yhteystiedot](#)



Euroopan unionin
osarahoittama

Uudistuva ja osaava Suomi 2021–2027



Elinkeino-, liikenne- ja
ympäristökeskus